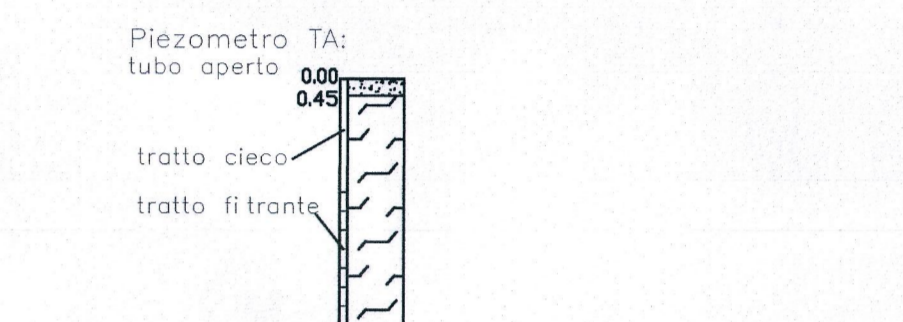
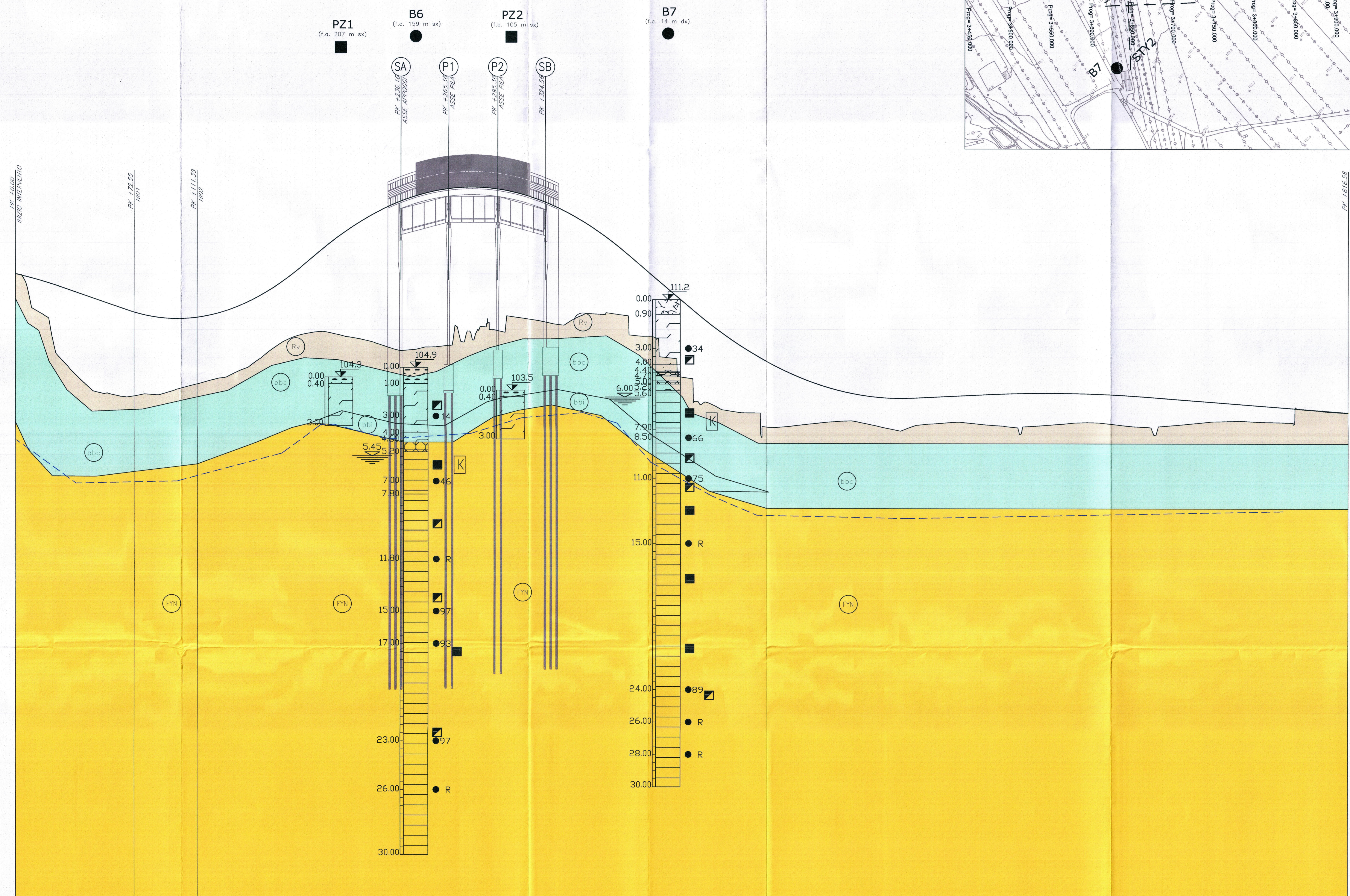


- LEGENDA**
- NDAG NE GEOGNOSTICA ANNO 2015
  - SONDAGGIO A CAROTAGGIO CONTINUO
  - POZZETTI DI ISPEZIONE
  - INDAGINE GEOFISICA
  - NDAG NE GEOGNOSTICA ANNO 2011
  - SONDAGGIO A CAROTAGGIO CONTINUO CON PIEZOMETRO A TUBO APERTO
  - NSIT
  - CAMPIONE RIMANEggiATO
  - CAMPIONE INDISTURBATO
  - CAMPIONE LIQUIDE
  - PROVA DI PERMEABILITA'
  - QUOTA BOCCAFORO (m s.l.m.)
  - LIVELLO MASSIMO FALDA DA PIEZOMETRO
  - FLUORI ASSE INDAGINE RISPETTO ALL'ASSE TRACCIATO (m N/S)
  - LIMITE STRATIGRAFICO
  - LIMITE STRATIGRAFICO PRESUNTO
  - LIVELLO DI FALDA DI PROGETTO
  - LIVELLETTA DI PROGETTO



- UNITA' GEOTECNICHE**
- Rv: TERRENO VEGETALE
  - Rc: MATERIALE DI RIPIRTO ANTROPICO
  - bb: ALLUVIONI ATTUALI: SABBIA CON LIMO E GHIAIA
  - bbc: ALLUVIONI RECENTI COESIVE: ARGILLA LIMOSA DEBOLMENTE SABBIOSA
  - bbi: ALLUVIONI RECENTI INCOESIVE: SABBIA CON GHIAIA LOCALMENTE SABBIA FINE LIMOSA
  - bn: ALLUVIONI TERRAZZATE: bni: ARGILLA LIMOSA DEBOLMENTE SABBIOSA bni: GHIAIA SABBIOSA
  - G-c: LIMO ARGILLOSO DEBOLMENTE SABBIOSO (SAN GIORGIO)
  - G: SABBIE E GHIAIE DI VILLAGGIO SAN GIORGIO
  - FYN: FLYSH NUMIDICO: ARGILLA LIMOSA MARNOSA
  - AAC: ARGILLE E ARENARIE DI CATENANUOVA: ARGILLA LIMOSA MARNOSA
  - MU: ARGILLA MARNOSA DELLA FORMAZIONE DI MUFARA
  - Ag: ARGILLE GRIGIO-AZZURRE
- UNITA' GEOLOGICHE**
- R
  - bb
  - bbi
  - bn
  - G
  - FYN
  - AAC
  - MU
  - Ag



SCALA QUOTE 1:500  
SCALA DISTANZE 1:1000  
QT.RIF. 74.00

NUMERO SEZIONI	1	2	3	4	6	7	8	SP-A	P-1	P-2	SP-B	13	14	15	16	17	18	19	20	21	22					
DISTANZE PARZIALI		14.68	26.67		47.95	50.00	50.00	36.16	29.20	30.00	29.20	25.44	50.00	50.00	50.00	50.00	50.00	50.00	50.00	50.00	66.58					
DISTANZE PROGRESSIVE	0.00	-112.54	-112.32	-111.02	-108.24	-111.88	-110.88	-108.24	-105.47	-103.00	-150.00	-200.00	-236.16	-265.36	-295.36	-374.56	-350.00	-400.00	-450.00	-500.00	-550.00	-600.00	-650.00	-700.00	-750.00	-816.58
QUOTE TERRENO	+112.54	+111.02	+108.24	+108.24	+105.47	+107.34	+108.76	+107.83	+108.15	+109.07	+109.60	+110.12	+107.41	+103.47	+103.20	+103.26	+103.42	+103.06	+103.06	+103.53	+104.04	+104.04				
QUOTE PROGETTO	+112.54	+112.32	+111.88	+110.88	+109.78	+111.21	+115.00	+117.03	+117.79	+117.77	+116.97	+115.64	+111.63	+107.78	+105.53	+104.93	+105.18	+105.23	+104.96	+104.57	+104.05	+104.05				
DIFFERENZA DI QUOTA	0.00	-1.30	-3.64	-5.69	-4.31	-3.87	-6.24	-9.20	-9.64	-8.70	-7.37	-5.52	-4.22	-3.76	-2.06	-1.73	-1.92	-1.81	-1.90	-1.04	-0.01					
ETTOMETRICHE	0					2					3		4		5		6		7							

COMMITTENTE:  
**RFI**  
RETE FERROVIARIA ITALIANA  
GRUPPO FERROVIE DELLO STATO ITALIANE

PROGETTAZIONE:  
**ITALFERR**  
GRUPPO FERROVIE DELLO STATO ITALIANE

**DIRETTRICE FERROVIARIA MESSINA-CATANIA-PALERMO**  
**NUOVO COLLEGAMENTO PALERMO-CATANIA**

**U.O. PRODUZIONE CENTRO NORD**

**PROGETTO ESECUTIVO**  
**RADDOPPIO DELLA TRATTA BICOCCA - CATENANUOVA**  
**Soppressione PL al km 3+639**  
**CAVALCAFERROVIA IV01**  
Profilo longitudinale geotecnico

SCALA: 1:1000/100

COMMESSA LOTTO FASE ENTE TIPO DOC. OPERA/DISCIPLINA PROGR. REV.

**RSOM 00 E 26 F7 IV01/100 001 A**

Rev.	Descrizione	Redatto	Data	Verificato	Data	Approvato	Data	Autore
A	Emissione Esecutiva	N. Centa	09/2015	A. Melicani	09/2015	[Signature]	09/2015	[Signature]

Stampato dal Servizio di progettazione di ALBA S.p.A. n. Elaborazione: **26**