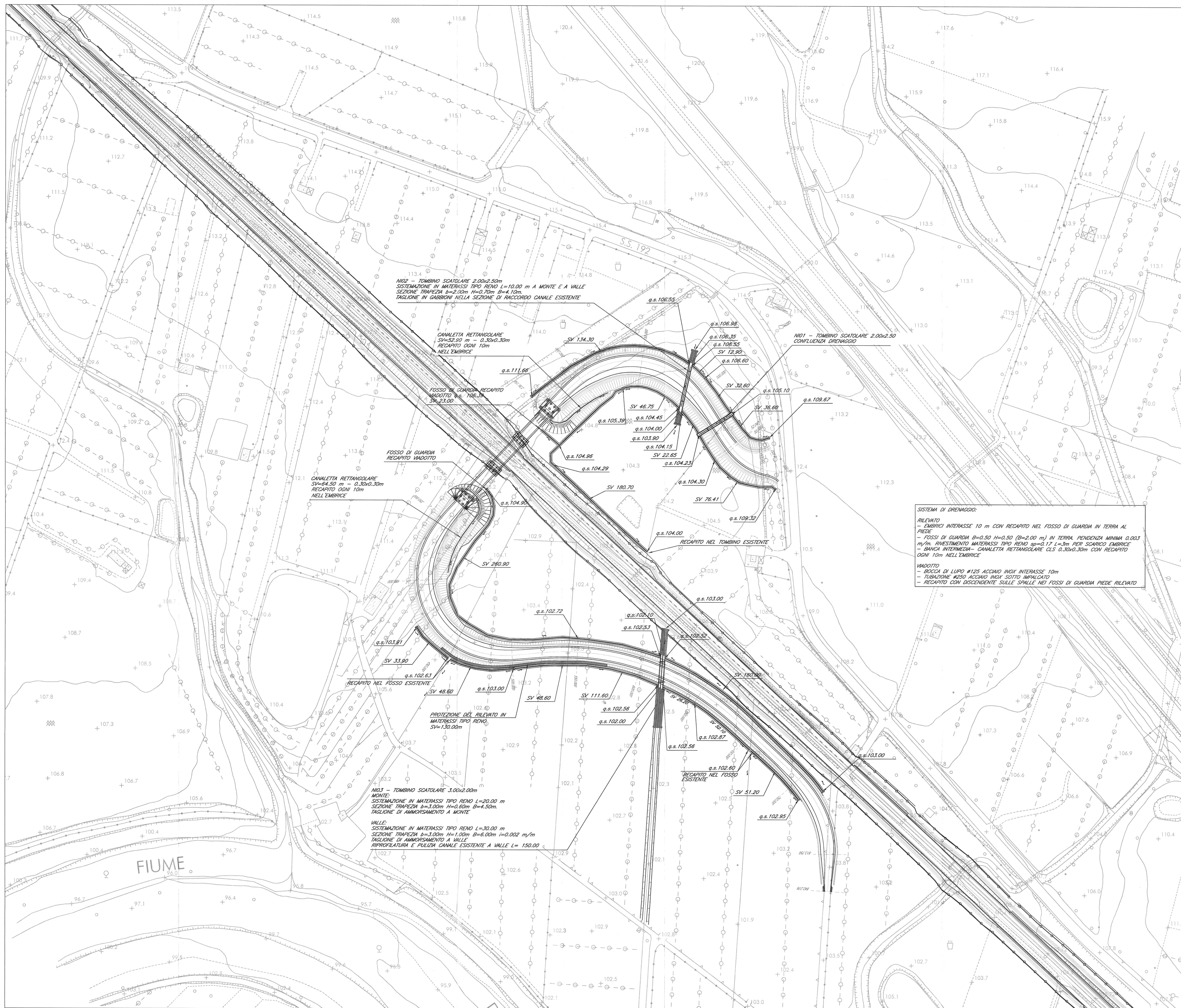


PLANIMETRIA DI DRENAGGIO
Scala 1:1000



LEGENDA

- VERSO DI PERCORRENZA
- == FOSSO DI GUARDIA IN TERRA 0.50x0.50m B=2.00m
- == CANALETTA RETTANGOLARE BANCA 0.30x0.30m
- == MATERASSI TIPO "RENÒ" E GABIONI METALLICI

NOTA 1:
L'INTERVENTO DI RADDOPPIO LINEA PALERMO-CATANIA, TRATTA BICOCCA-CATENANUOVA E' OGGETTO DI ALTRO APPALTO

NOTA 2:
PER LA RISOLUZIONE DELLE INTERFERENZE CON LE TUBAZIONI DEI SOTTOSERVIZI SI VEDA L'ELABORATO RSDN00E26BZSIO100001A

SISTEMA DI DRENAGGIO:

RILEVIATO
- EMBRICE INTERASSE 10 m CON RECAPITO NEL FOSSO DI GUARDIA IN TERRA AL PIEDE

FOSSI DI GUARDIA B=0.50 H=0.50 (B=2.00 m) IN TERRA. PENDENZA MINIMA 0.003 m/m. RIVESTIMENTO MATERASSI TIPO RENÒ SP=0.17 L=3m PER SCARICO EMBRICE - BANCA INTERMEDIA - CANALETTA RETTANGOLARE CLS 0.30x0.30m CON RECAPITO OGNI 10m NELL'EMBRICE

VADOTTO
- BOCCA DI LUPO #125 ACCIAIO INOX INTERASSE 10m
- TUBAZIONE #250 ACCIAIO INOX SOTTO IMPALCATO
- RECAPITO CON DISCENDENTE SULLE SPALLE NEI FOSSI DI GUARDIA PIEDE RILEVIATO

NO2 - TOMBINO SCATOLARE 2.00x2.50m
SISTEMAZIONE IN MATERASSI TIPO RENÒ L=10.00 m A MONTE E A VALLE
SEZIONE TRAPEZIA b=2.00m H=0.70m B=4.10m
TAGLIONE IN GABIONI NELLA SEZIONE DI RACCORDO CANALE ESISTENTE

CANALETTA RETTANGOLARE
SV=52.80 m - 0.30x0.30m
RECAPITO OGNI 10m
NELL'EMBRICE

NO1 - TOMBINO SCATOLARE 2.00x2.50
CONFLUENZA DRENAGGIO

FOSSO DI GUARDIA RECAPITO VADOTTO
SV 21.00

FOSSO DI GUARDIA RECAPITO VADOTTO
SV 21.00

CANALETTA RETTANGOLARE
SV=64.50 m - 0.30x0.30m
RECAPITO OGNI 10m
NELL'EMBRICE

PROTEZIONE DEL RILEVIATO IN
MATERASSI TIPO RENÒ
SV=130.00m

NO3 - TOMBINO SCATOLARE 3.00x2.00m
MONITE
SISTEMAZIONE IN MATERASSI TIPO RENÒ L=20.00 m
SEZIONE TRAPEZIA b=3.00m H=0.60m B=4.50m
TAGLIONE DI AMMORSMENTO A MONTE

VALLE
SISTEMAZIONE IN MATERASSI TIPO RENÒ L=30.00 m
SEZIONE TRAPEZIA b=3.00m H=1.00m B=6.00m I=0.002 m/m
TAGLIONE DI AMMORSMENTO A VALLE
RIPROPRIAZIONE E PULIZIA CANALE ESISTENTE A VALLE L= 150.00

COMMITTENTE: **RFI**
RETE FERROVIARIA ITALIANA
GRUPPO FERROVIE DELLO STATO ITALIANO

PROGETTAZIONE: **ITALFERR**
INGEGNERIA E ARCHITETTURA

DIRETTRICE FERROVIARIA MESSINA - CATANIA - PALERMO
NUOVO COLLEGAMENTO PALERMO - CATANIA

U.O. PRODUZIONE CENTRO NORD

PROGETTO ESECUTIVO
RADDOPPIO DELLA TRATTA BICOCCA - CATENANUOVA
Suppressione PL al Km 3+639

NOV1 - NUOVA VIABILITA'

Planimetria di drenaggio

SCALA: 1:1000

Rev.	Descrizione	Redatto	Data	Verificato	Data	Approvato	Data	Autografo Data
A	Embrice Esecutive	[Firma]	Settembre 2012	C. Chiantera	Settembre 2012	[Firma]	Settembre 2012	[Firma] 2012

Stampato dal Servizio di Progettazione ITALFERR S.p.A.
File: RSDN00E26BZSIO100004A.dwg