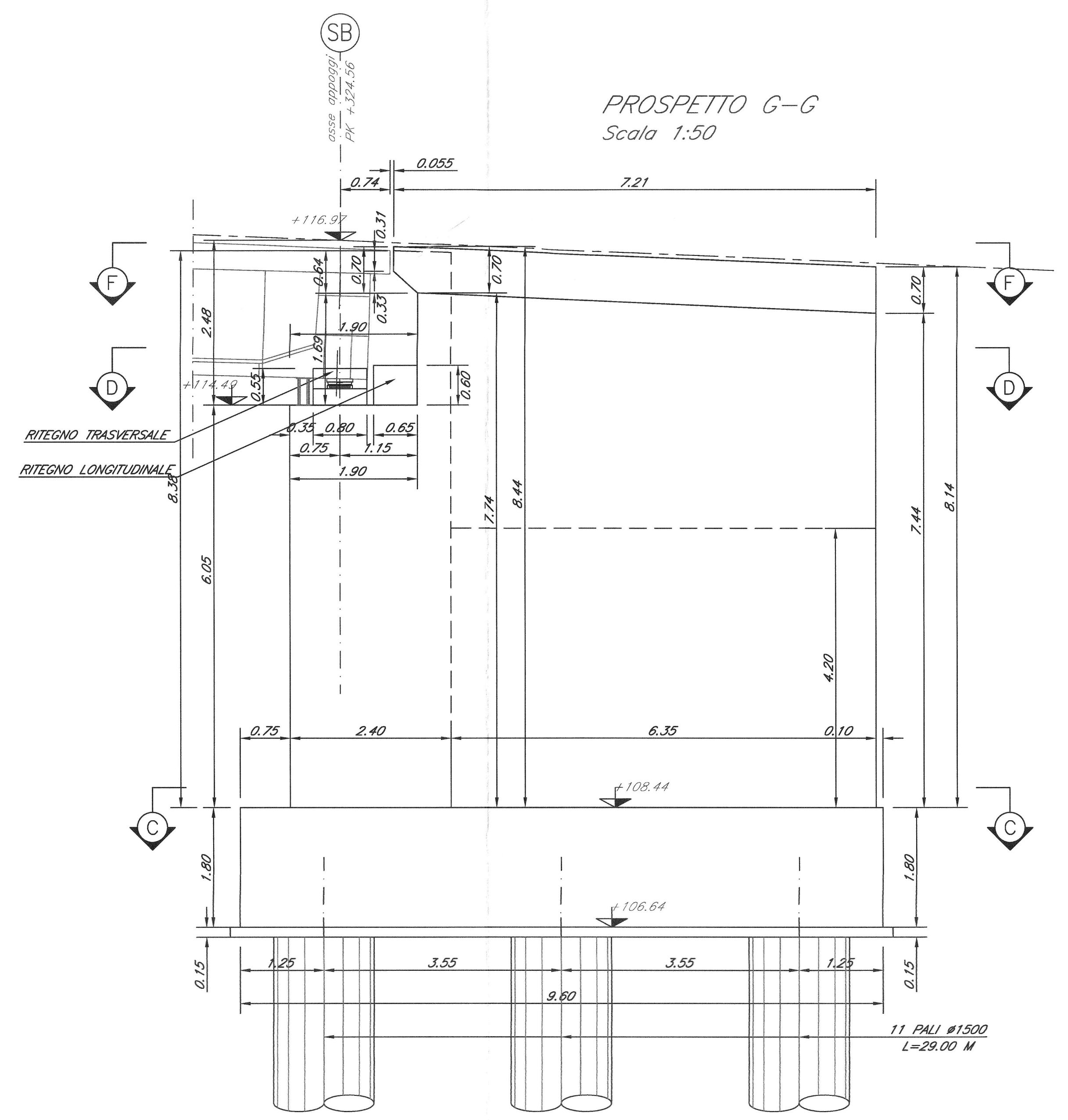


SEZIONE F-F
Scala 1:50



NOTA:
Sui lati esterni dei muri
prevedere la finitura con matrice
tipo RECKLI 1/45 B SICILIA o
similare

TABELLA MATERIALI							Campi di Impiego	
Tipi	Spessore c/c max (m o cm)	Classe di resistenza C16/C20	Classe di resistenza fibre C16/F16	Classe di resistenza fibre C16/F16	Dmax (mm)	Classe di esposizione XC1		
A	1	0.45	S4-S5	DEM HV	C40/50	XC3	20	- Impalcati ed Elementi in c.a.p. prefabbricati
B	1	0.45	S4-S5	DEM HV	C30/37	XC3	25	- Elementi prefabbricati in c.a. per strutture fuori terra
B	1	0.45	S4-S5	DEM HV	C30/37	XC3	20	- Prefabbricati con funzioni strutturali
B	3	0.50	S4-S5	DEM HV	C30/37	XC4	20	- Vellee prefabbricate
B	3	0.55	S4-S5	DEM HV	C30/37	XC3	20	- Prefabbricati senza funzioni strutturali
B	3	0.55	S3-S4	DEM HV	C30/37	XA1	25	- Casella portacavi ed altri elementi prefabbricati senza funzioni strutturali
C	1	0.50	S4-S5	DEM HV	C30/37	XC4	25	- Impalcati in c.a. ordinari
C	2	0.50	S3-S4	DEM HV	C30/37	XC4	25	- Solette in c.a. gettate in opera in elevazione
C	2	0.50	S3-S4	DEM HV	C30/37	XC4	25	- Pila e spalle
C	2	0.50	S3-S4	DEM HV	C30/37	XC4	25	- Impalcati e pali
C	2	0.50	S3-S4	DEM HV	C30/37	XC4	25	- Strutture in c.a. in elevazione
C	2	0.50	S3-S4	DEM HV	C30/37	XA1	25	- Tondi e strutture sottoterra e circolari
C	2	0.50	S3-S4	DEM HV	C30/37	XC4	25	- Muri di contenimento/soffite
C	2	0.50	S3-S4	DEM HV	C30/37	XC2	25	- Solai di traliccio
C	2	0.50	S3-S4	DEM HV	C30/37	XC2	25	- Fondazioni armate
C	2	0.50	S3-S4	DEM HV	C30/37	XC4	25	- Cordoli di fondazione barriere anturto
C	2	0.50	S3-S4	DEM HV	C30/37	XC2	40	- Fondazioni non armate (pali, sottopile, ecc.)
C	2	0.50	S3-S4	DEM HV	C30/37	XC2	25	- Caselle, cassette e cordoli
C	2	0.50	S3-S4	DEM HV	C30/37	XC2	32	- Pali (in opera o opere di sostegno), diaframmi e restii cordoli di collegamento gettati in opera
C	2	0.50	S3-S4	DEM HV	C30/37	XC2	32	- Pali/diaframmi di fondazione gettati in opera
C	2	0.50	S3-S4	DEM HV	C30/37	XC2	32	- Pali/diaframmi di fondazione gettati in opera
C	2	0.50	S3-S4	DEM HV	C30/37	XC2	32	- Magone di riempimento e invelamento

ACCIAIO		
ACCIAIO IN BARRE PER GETTI E RETI ELETTROSALDATE	S450C	f _{yk} ≥ 450MPa f _{tk} ≥ 540MPa f _{yk} = 1.15 * f _{yk} f _{tk} = 1.35 * f _{tk} f _{yk} = tensione caratteristica di snervamento f _{tk} = tensione caratteristica di rottura
ACCIAIO ARMONICO DI TIPO STABILIZZATO PER TRAVI E TRAVERSI	Trefoil 40.6	f _{yk} 1860 MPa - f _{yk} (1) 1670 MPa a treve
ACCIAIO PER CARPENTERIA METALLICA STRUTTURE PRINCIPALI	S355J2	(ex FE 510 D1)
ACCIAIO PER CARPENTERIA METALLICA STRUTTURE SECONDARIE	S275JR	(ex FE 430 B)
BULLONI PER UNIONI A TAGLIO	VITE Classe 8.8; DADO Classe 8	
BULLONI PER UNIONI AD ATRITO	VITE Classe 10.9; DADO Classe 10	
ACCIAIO PER ARMATURA MICROPALI	S275JR	(ex FE 430 B)
SALDATURE	In accordo con situazione FS 44/S	
PIOLI	Acciaio S235 J233 + C450	f _{yk} 235 MPa f _{yk} 450 MPa f _{yk} ≥ 450 MPa Allungamento >12% Strizione ≥ 50%
	Composizione Chimica C<0.18; Mn<0.8; S<0.04; P<0.05	

PRESCRIZIONI		
COPIRIFERRO NETTO		
- PALI DI FONDAZIONE E PER PARATE, DIAFRAMMI	s=60 mm	
- SOLETTI DI FONDAZIONE, FONDAZIONI ARMATE E NON ARMATE	s=40 mm	
- OPERE IN ELEVAZIONE IN MISTO (PILE, SPALLE, BAGNOLI, PAVI)	s=40 mm	
- OPERE IN ELEVAZIONE CON SUPERFICI INTERNE O NON SPEZIONABILI	s=40 mm	
- SOLETTE DA PONTE - ESTRADOSSO	s=35 mm	
- SOLETTE DA PONTE - INTRADOSSO (GETTO IN OPERA)	s=35 mm	
- SOLETTE DA PONTE - INTRADOSSO (GETTO SU PREFALLES)	s=20 mm	
- IMPALCATI - ARMATURA ORDINARIA	s=40 mm	
- IMPALCATI IN C.A.P. - CAVI PRE-TESI	s=mm(Shank; 50mm)	
- IMPALCATI IN C.A.P. - CAVI POST-TESI	s=mm(Numero guide; 60mm)	
- VELLETTI	s=30 mm	
- PREFALLES CON FUNZIONI STRUTTURALI	s=25 mm	
- PREFALLES SENZA FUNZIONI STRUTTURALI	s=mm(Numero int; 20mm)	
- CUNETTE, CANALLETTE E CORDOLI	s=40 mm	

LE SOVRAPPONIMENTI DELLE BARRE DOVRANNO ESSERE DI MINIMO 50 VOLTE IL DIAMETRO DELLE STESSE

COMMITTENTE: **RFI** RETE FERROVIARIA ITALIANA GRUPPO FERROVIE DELLO STATO ITALIANO

PROGETTAZIONE: **ITALFER** GRUPPO FERROVIE DELLO STATO ITALIANO

DIRETTRICE FERROVIARIA MESSINA - CATANIA - PALERMO
NUOVO COLLEGAMENTO PALERMO - CATANIA

U.O. PRODUZIONE CENTRO NORD

PROGETTO ESECUTIVO
RADDOPPIO DELLA TRATTA BICOCCA - CATENANUOVA
Soppressione PL al Km 3+639

IV01 - CAVALCAFERROVIA

Spalla B(fissa) - Carpenteria tav. 2/2

SCALA: 1:50

COMMESSA LOTTO FASE ENTE TIPO DOC. OPERA/DISCIPLINA PROGR. REV.

RS0M 00 E 26 BB 1V0100 004 A

Rev.	Descrizione	Redatto	Data	Verificato	Data	Aggiornato	Data	Autorizzato Data
A	Emissione Esecuzione							

Stampa del Servizio di Assistenza Clienti - RFI

File:RS0M00E26BBIV0100004A.dwg

ALFA S.p.A. In. Elab. 48