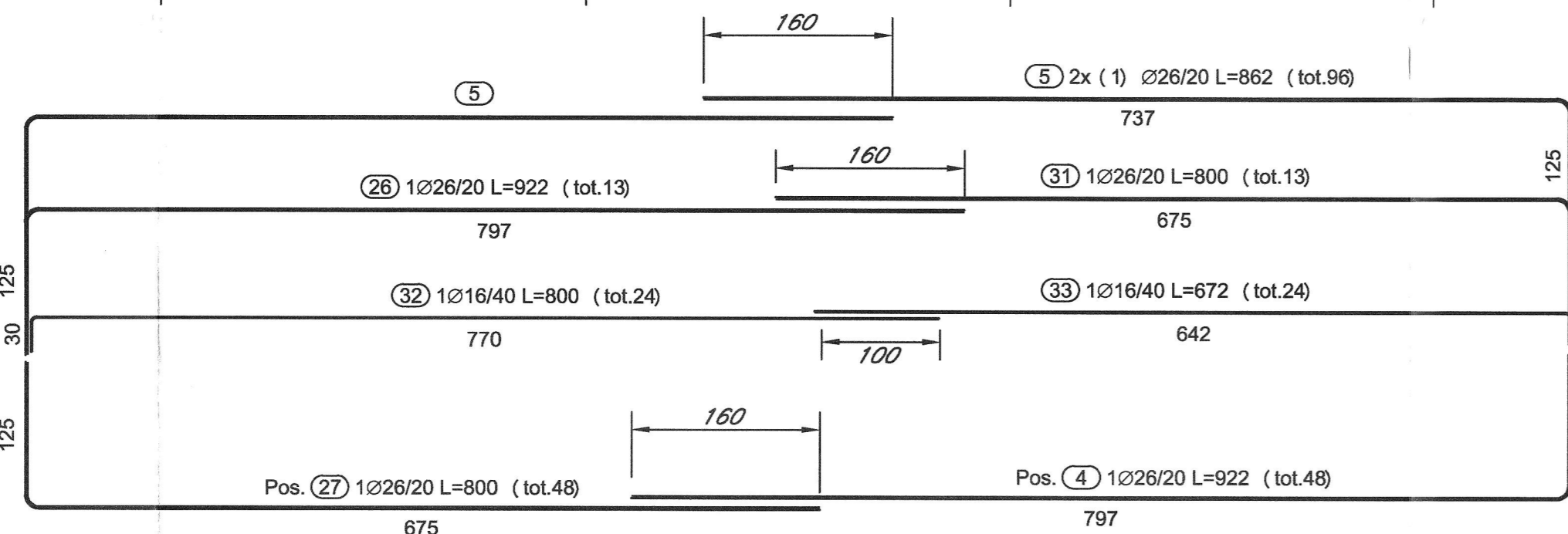
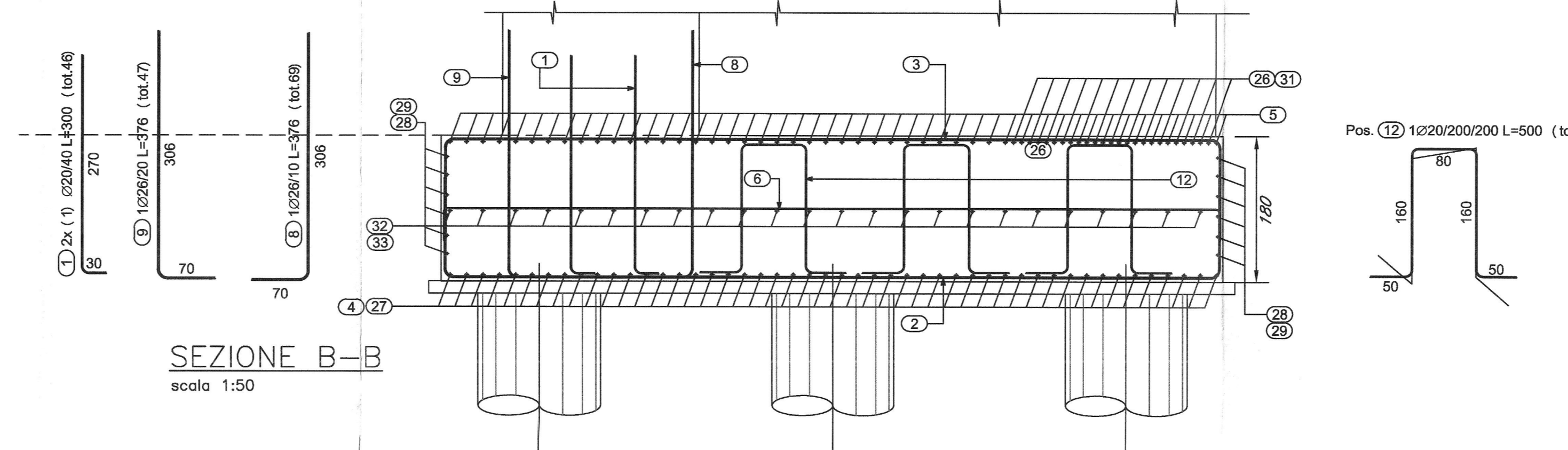


SEZIONE A-A  
scala 1:50

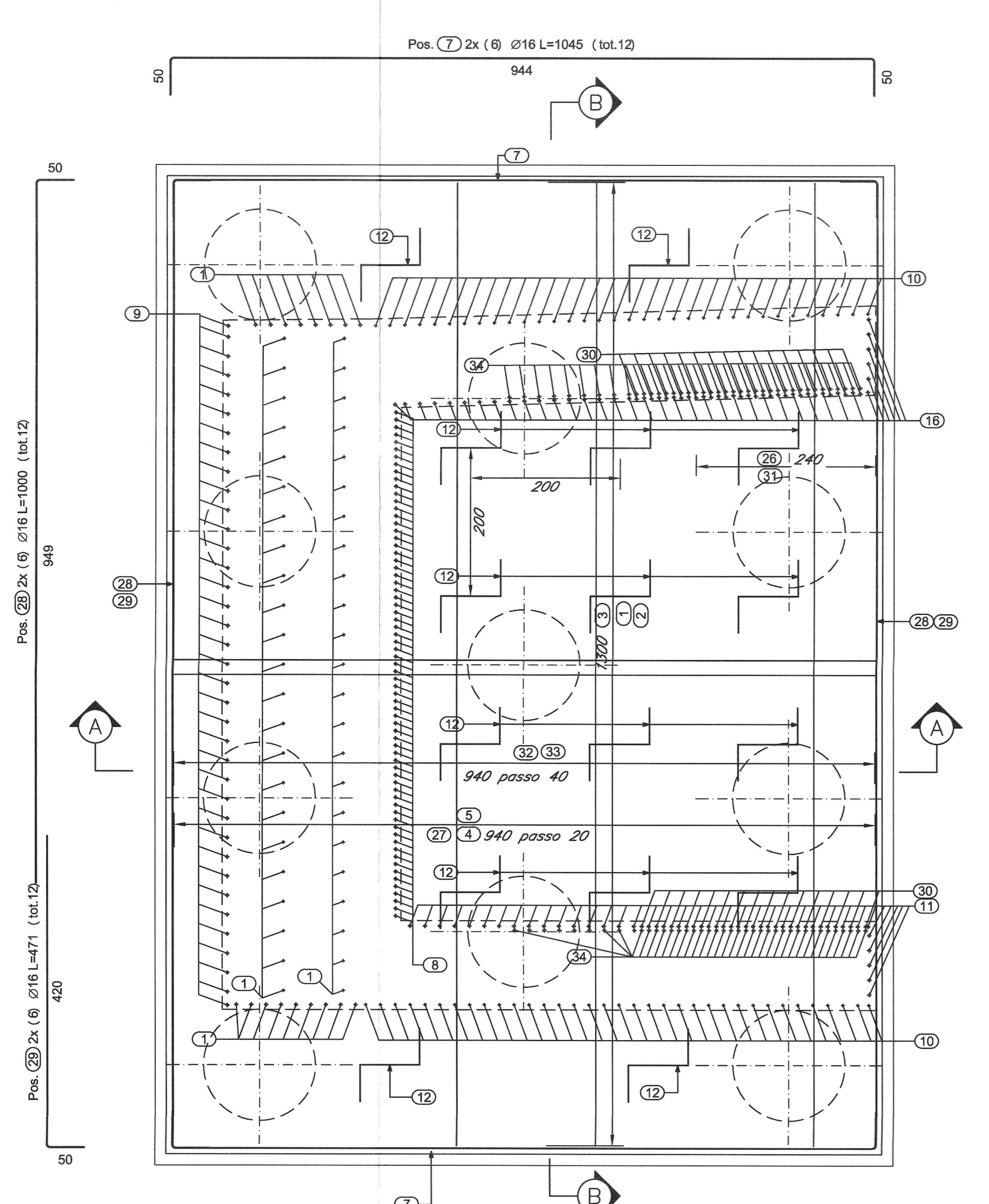


SEZIONE B-B  
scala 1:50



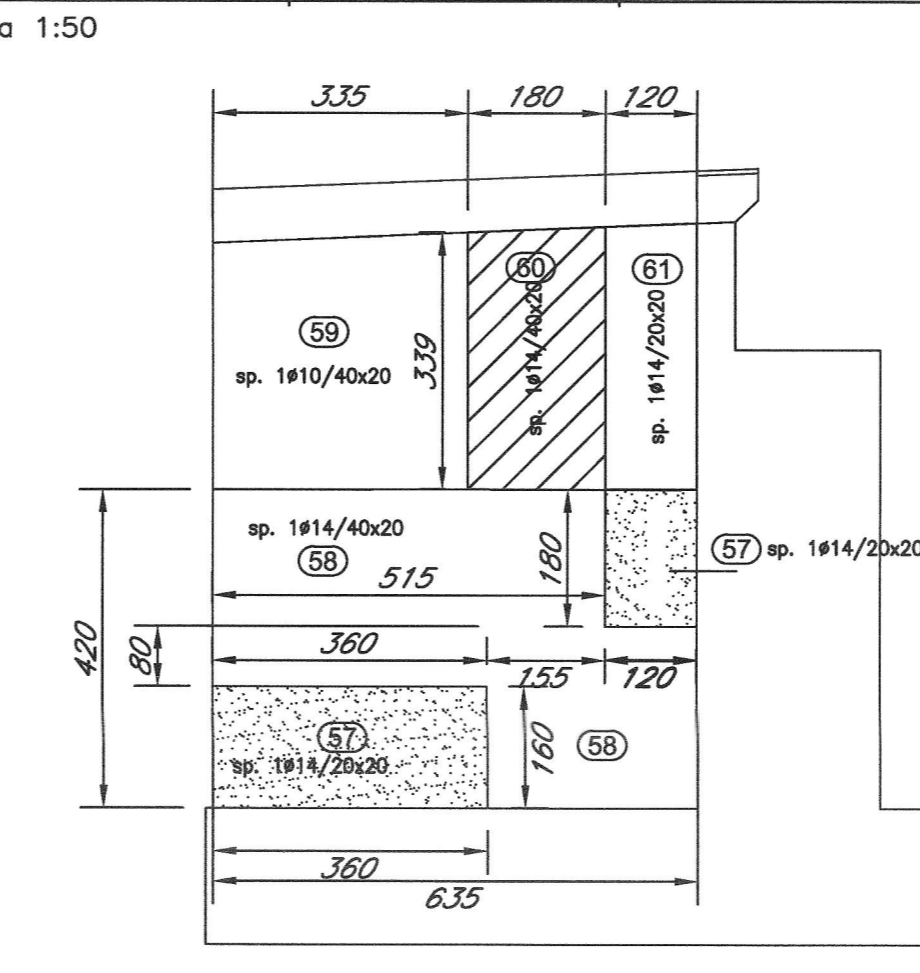
SEZIONE C-C  
scala 1:50

ELEMENTO: FONDAZIONE						N.ELEMENTI: 1	
POSIZIONE	N. PEZZI	Ø [mm]	L [cm]	L.TOT [m]	PESO [kg]	SCHEMA PIEGATURA (misure al filo esterno)	
1	46	20	299.9	138.0	340.2	299	34
2	65	26	1200.0	780.0	3251.0	1200	34
3	65	26	1200.0	780.0	3251.0	1200	34
4	46	26	922.0	442.6	1844.7	922	35
5	96	26	861.5	827.0	3447.1	861.5	35
6	33	16	1032.2	340.6	537.5	1032.2	30
7	12	16	1044.7	125.4	197.8	1044.7	30.4
8	69	26	376.0	259.4	1081.3	376	70
9	47	26	378.3	176.9	737.2	378.3	70
10	70	26	409.5	286.6	1194.8	409.5	70
11	76	26	407.7	309.9	1291.5	407.7	70
12	16	20	499.9	80.0	197.2	499.9	30
26	13	26	922.0	119.9	499.6	922	30
27	48	26	800.0	384.0	1600.5	800	30
28	12	16	999.8	120.0	189.3	999.8	30.4
29	12	16	470.8	56.5	89.2	470.8	30.4
30	32	26	407.7	130.5	543.8	407.7	70
31	13	26	800.0	104.0	433.5	800	35
32	24	16	800.4	192.1	303.1	800.4	30
33	24	16	672.0	161.3	254.5	672	30
34	80	26	615.3	492.2	2051.6	615.3	70
PESO TOTALE:					23336.4	x 1 elemento = 23336.4 kg	



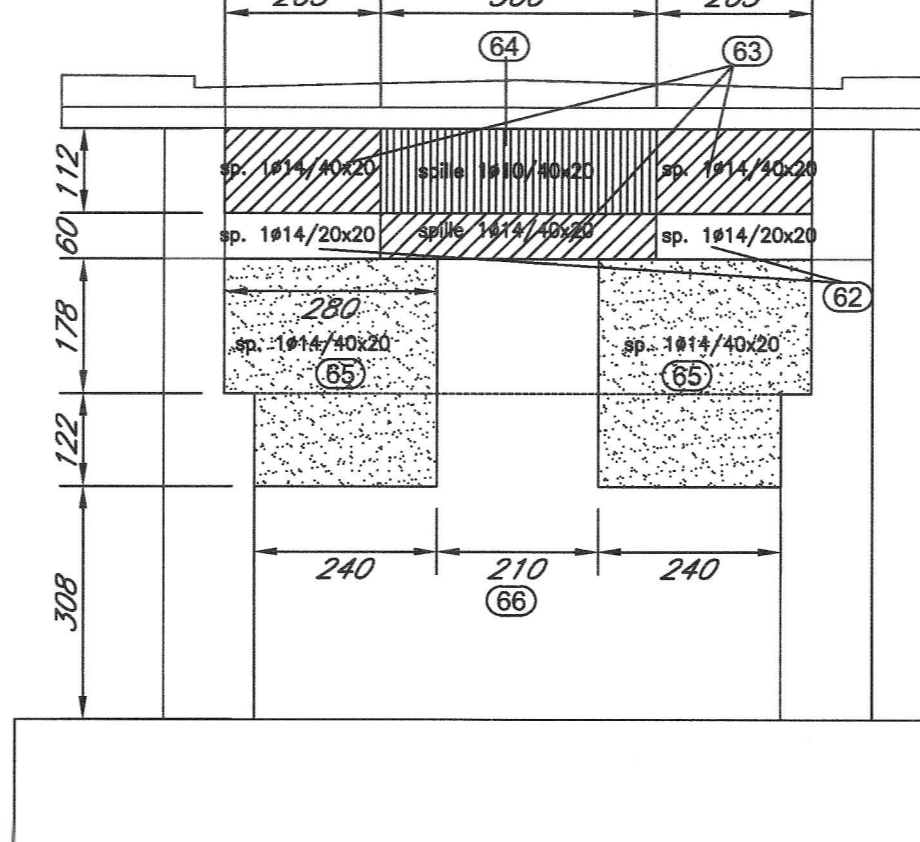
PIANTA FONDAZIONE  
scala 1:50

Schema disposizione spille muri laterali  
scala 1:50



- Ø 2x (1) Ø14/20 L=112 (tot.200) 72 R
- Ø 2x (1) Ø14/20 L=152 (tot.494) 112 R
- Ø 2x (1) Ø14/20 L=152 (tot.416) 112 R
- Ø 2x (1) Ø10/40 L=102 (tot.288) 72 R
- Ø 2x (1) Ø14/40 L=112 (tot.168) 72 R

Schema disposizione spille muro frontale  
scala 1:50



- Ø 10/14/20 L=81 (tot.36) 41 R
- Ø 10/14/20 L=81 (tot.88) 41 R
- Ø 10/10/40 L=71 (tot.56) 41 R
- Ø 2x (1) Ø14/40 L=272 (tot.196) 232 R
- Ø 2x (1) Ø10/40 L=262 (tot.348) 232 R

ELEMENTO: SPILLE ELEVAZIONE						N.ELEMENTI: 1	
POSIZIONE	N. PEZZI	Ø [mm]	L [cm]	L.TOT [m]	PESO [kg]	SCHEMA PIEGATURA (misure al filo esterno)	
57	416	14	152.0	632.3	763.8	112	30
58	494	14	152.0	750.9	907.1	112	30
59	288	10	102.0	293.8	181.2	72	35
60	168	14	112.0	188.2	227.3	72	30
61	200	14	112.0	224.0	270.6	72	30
62	36	14	81.0	29.2	35.2	41	30
63	88	14	81.0	71.3	86.1	41	30
64	56	10	71.0	39.8	24.5	41	35
65	196	14	272.0	533.1	644.0	232	30
66	348	10	262.0	911.8	562.6	232	35
PESO TOTALE:					3702.4	x 1 elemento = 3702.4 kg	

TABELLA MATERIALI									
CALCESTRUZZO									
Calcestruzzo	Tipologia	Spessore (mm)	Classe di resistenza (MPa)	Classe di esposizione (normativa)	Classe di esposizione (normativa)	Spessore (mm)	Classe di esposizione (normativa)	Compi di Impiego	
A	1	0.45	S4-S5	CEM IV	C45/55	XC3	20	Impalcato ed Elementi in c.a.p. prefabbricati	
B	1	0.45	S4-S5	CEM IV	C35/45	XC3	20	Elementi prefabbricati in c.a.p. per strutture fuori terra	
B	3	0.50	S4-S5	CEM IV	C30/37	XC4	20	Prefabbricati con funzioni strutturali	
B	3	0.50	S4-S5	CEM IV	C30/37	XC4	20	Valette prefabbricate	
B	3	0.50	S4-S5	CEM IV	C30/37	XC3	20	Prefabbricati senza funzioni strutturali	
B	3	0.50	S3-S4	CEM IV	C30/37	XA1	25	Canalotti prefabbricati ad altri elementi prefabbricati senza funzioni strutturali	
C	1	0.50	S4-S5	CEM IV	C30/37	XC4	25	Impalcato in c.a. ordinario	
C	2	0.50	S3-S4	CEM IV	C30/37	XC4	25	Pila e spalle	
C	2	0.50	S3-S4	CEM IV	C30/37	XC4	25	Bogghioli e pali	
C	2	0.50	S3-S4	CEM IV	C30/37	XC4	25	Strutture in c.a. gettate in opera in elevazione	
E	1	0.50	S3-S4	CEM IV	C30/37	XA1	25	Tombini a struttura acciata e circolare	
E	1	0.50	S3-S4	CEM IV	C30/37	XC4	25	Muri di controspinta/soffocampo	
E	2	0.80	S3-S4	CEM IV	C25/30	XC2	25	Sollettoni di fondazione	
E	2	0.50	S3-S4	CEM IV	C30/37	XC4	25	Fondazioni armate	
E	3	0.80	S3-S4	CEM IV	C25/30	XC2	40	Canalotti di fondazione barriera antirumore	
E	4	0.80	S3-S4	CEM IV	C25/30	XC2	25	Fondazioni non armate (pali, sottopile, ecc...)	
H	1	0.80	S4-S5	CEM IV	C25/30	XC2	32	Pali (di pontale o opere di sostegno), di travi e relativi cordoli	
H	2	0.80	S4-S5	CEM IV	C25/30	XC2	32	Pali (di pontale o opere di sostegno) gettati in opera	
H	2	0.80	S4-S5	CEM IV	C12/15	X0	---	Maggiori di riempimento e isolamento	

ACCIAIO	
ACCIAIO IN BARRE PER GETTI E RETI ELETTRICALI	S450C fy > 450 MPa ft > 540 MPa 1.15 ≤ fy/ft ≤ 1.25 fy = tensione caratteristica di snervamento ft = tensione caratteristica di rottura
ACCIAIO ARMONICO DI TIPO STABILIZZATO PER TRAVI E TRAVERSI	Trefoli Ø0.6" fy > 1860 MPa - fp(1) > 1670 MPa o trave
ACCIAIO PER CARPENTERIA METALLICA STRUTTURE PRINCIPALI	S355J2 (ex FE 510 D1)
ACCIAIO PER CARPENTERIA METALLICA STRUTTURE SECONDARIE	S275JR (ex FE 430 B1)
BULLONI PER UNIONI A TAGLIO	VITE Classe 8.8; DADO Classe 8
BULLONI PER UNIONI AD ATTRITO	VITE Classe 10.9; DADO Classe 10
ACCIAIO PER ARMATURA MICROPAZI	S275JR (ex FE 430 B1)
SALDATURE	In accordo con l'istruzione FS 44/S
PIU	Acciaio S235 J0C3 + C450 fy > 235 MPa ft > 450 MPa Allungamento > 25% Spessore > 20mm Composizione Chimica C ≤ 0.18; Mn ≤ 0.8; S ≤ 0.04; P ≤ 0.05

PRESCRIZIONI	
COPRIFERRO NETTO	
PAZI DI FONDAZIONE E PER PIASTRE, DAFORMI	s=60 mm
SOLETTONI DI FONDAZIONE, FONDAZIONI ARMATE E NON ARMATE	s=40 mm
OPERE IN ELEVAZIONE IN VISTA (PILE, SPALLE, BAGGIOLI, PULVINO)	s=40 mm
OPERE IN ELEVAZIONE CON SUPERFICIE INTERRATE O NON SPEZIONABILI	s=40 mm
SOLETTI DA PONTE - ESTRADOSSO	s=35 mm
SOLETTI DA PONTE - INTRODROSSO (GETTO IN OPERA)	s=35 mm
SOLETTI DA PONTE - INTRODROSSO (GETTO SU PREALLES)	s=30 mm
IMPALCATI - ARMATURA ORDINARIA	s=40 mm
IMPALCATI IN C.A.P. - CAVI PRE-TESI	s=mm(30mm; 50mm)
IMPALCATI IN C.A.P. - CAVI POST-TESI	s=mm(40mm; 50mm)
VELETTE	s=30 mm
PREALLES CON FUNZIONI STRUTTURALI	s=25 mm
PREALLES SENZA FUNZIONI STRUTTURALI	s=mm(20mm; 25mm)
CUNETTE, CANALETTI E CORDOLI	s=40 mm
LE SOVRAPPOSIZIONI DELLE BARRE DOVRANNO ESSERE DI MINIMO 50 VOLTE IL DIAMETRO DELLE STESSA.	

COMMITTENTE: **RFI** RETE FERROVIARIA ITALIANA  
GRUPPO FERROVIE DELLO STATO ITALIANO

PROGETTAZIONE: **ITALFERR** GRUPPO FERROVIE DELLO STATO ITALIANO

DIRETTRICE FERROVIARIA MESSINA - CATANIA - PALERMO  
NUOVO COLLEGAMENTO PALERMO - CATANIA

U.O. PRODUZIONE CENTRO NORD

PROGETTO ESECUTIVO  
RADDOPPIO DELLA TRATTA BICOCCA - CATENANUOVA  
Soppressione PL al Km 3+639

IV01 - CAVALCAFERROVIA

Spalla B - Carpenteria tav. 1/3

SCALA: 1:50

COMMESSA LOTTO FASE ENTE TIPO DOC. OPERA/DISCIPLINA PROG. REV.  
RSOM 00 E 26 BB 1V0100 007 A

Rev.	Descrizione	Redatto	Data	Verificato	Data	Approvato	Data	Autore
A	Emissione Esecutiva	[Firma]	2015	[Firma]	2015	[Firma]	2015	[Firma]

Stampato dal Servizio di progettazione ITALFERR S.p.A. - Elab. ALBA