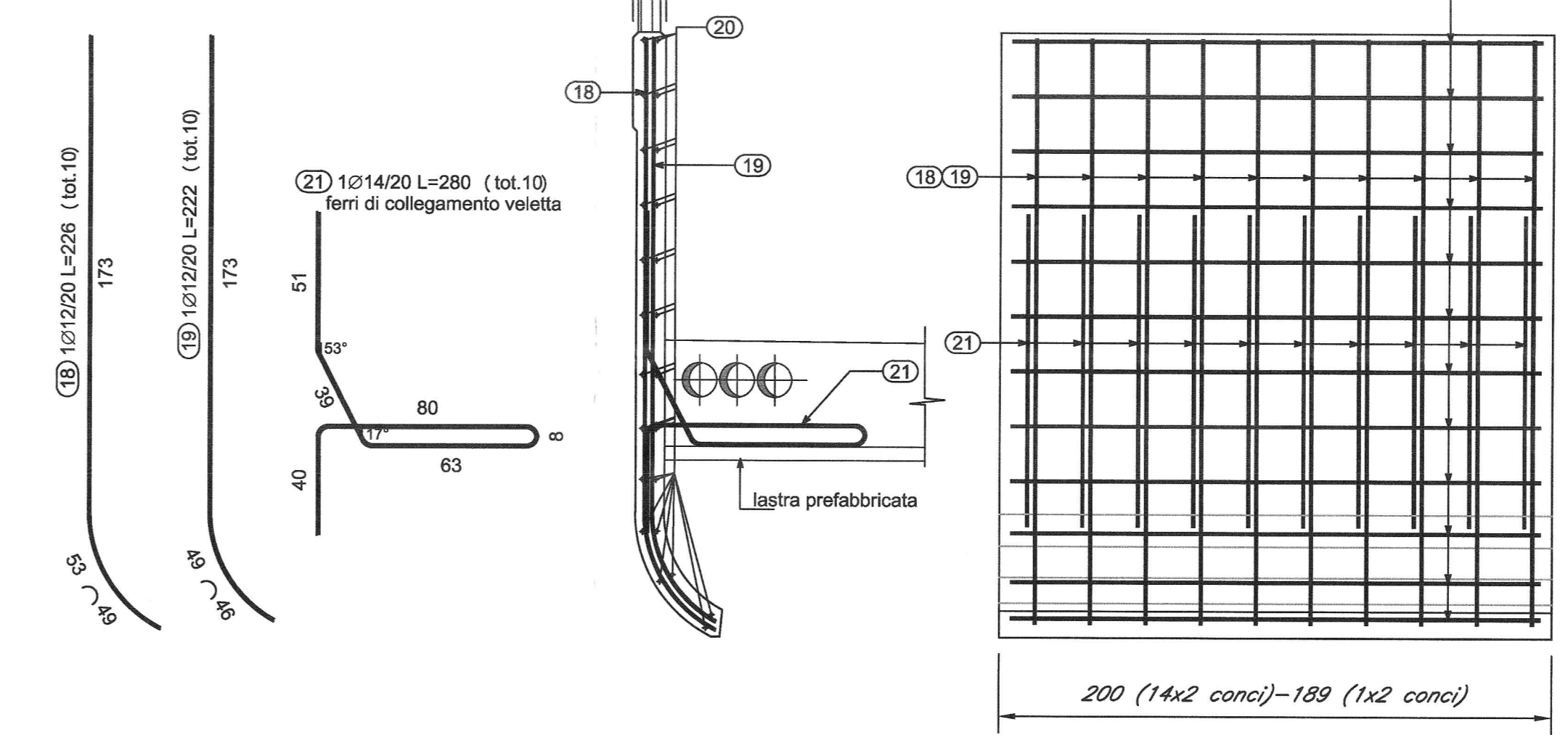


Armatura Soletta
Scala 1:50

ELEMENTO: SOLETTA						N.ELEMENTI: 1	
POSIZIONE	N. PEZZI	Ø [mm]	L [cm]	L. TOT [m]	PESO [kg]	SCHEMA PIEGATURA (misure al filo esterno)	
1	150	18	946.0	1419.00	2835.17	11.81' 588.2 177' 336.1	
2	150	18	349.8	524.73	1048.40	338.1 913.7	
3	300	10	234.7	704.13	434.45	32.7 911 27 911 31	
4	118	12	215.0	253.70	225.29	100 100	
5	50	10	107.5	53.76	33.17	16.3 16.3 20 20	
6	25	10	119.7	29.93	16.47	22.4 22.4 20 20	
7	150	16	799.6	1199.47	1892.76	34.4 765.9	
8	150	16	622.7	784.01	1237.17	283.2 39.8	
9	18	12	762.0	137.18	121.80	347 732	
10	18	12	1200.0	216.00	191.81	1300	
11	18	12	1200.0	216.00	191.81	1170 30	
12	60	12	747.0	448.21	398.01	703 732	
13	60	12	1200.0	720.00	639.36	1300	
14	60	12	1185.0	711.00	631.37	1170 var. 7-23	
15	60	12	747.0	448.21	398.01	732 var. 7-23	
16	60	12	1200.0	720.00	639.36	1300	
17	60	12	1185.0	711.00	631.37	var. 7-23 1170	
PESO TOTALE:					11567.78	x 1 elemento = 11567.78 kg	



Computo Valido Veiletta L=200

ELEMENTO: VEILETTA						N.ELEMENTI: 1	
POSIZIONE	N. PEZZI	Ø [mm]	L [cm]	L. TOT [m]	PESO [kg]	SCHEMA PIEGATURA (misure al filo esterno)	
18	10	12	226	23	20.06	53 173	
19	10	12	222	22	19.88	173 49	
20	24	10	182	46	28.43	182	
21	10	14	280	28	33.88	31 280 40 117 63	
PESO TOTALE:					102.05	x 1 elemento = 102.05 kg	

TABELLA MATERIALI

ALCESTRUZZO

Tipologia	Spessore	Classe di resistenza	Classe di consistenza	Classe di resistenza a compressione	Classe di resistenza a trazione	Densità	Compi di Impiego	
A	1	0.45	S4-S5	CEM IV	C45/55	X3	20	- Impalcato ed Elementi in c.a.p. prefabbricati
B	1	0.45	S4-S5	CEM IV	C25/35	X3	25	- Elementi prefabbricati in c.a.p. per strutture fuori terra
B	1	0.45	S4-S5	CEM IV	C25/35	X3	20	- Predalle con funzioni strutturali
B	3	0.50	S4-S5	CEM IV	C25/37	X4	20	- Velette prefabbricate
B	3	0.55	S4-S5	CEM IV	C20/27	X3	20	- Predalle senza funzioni strutturali
B	3	0.55	S3-S4	CEM IV	C20/27	X4	25	- Canaletta portanti ed altri elementi prefabbricati senza funzioni strutturali
C	1	0.50	S4-S5	CEM IV	C20/27	X4	25	- Impalcato in c.a. ordinario
C	2	0.50	S3-S4	CEM IV	C20/27	X4	25	- Solette in c.a. gettate in opera in elevazione
C	2	0.50	S3-S4	CEM IV	C20/27	X4	25	- Fide e spalle
C	2	0.50	S3-S4	CEM IV	C20/27	X4	25	- Bagnoli e pali
C	2	0.50	S3-S4	CEM IV	C20/27	X4	25	- Solette in c.a. in elevazione
E	0.55	S3-S4	CEM IV	C20/27	X4	25	25	- Tamburi a struttura acciata e circolare
E	1	0.50	S3-S4	CEM IV	C20/27	X4	25	- Muri di controspinta/ottoraggio
E	2	0.60	S3-S4	CEM IV	C25/30	X2	25	- Solette di fondazione
E	2	0.50	S3-S4	CEM IV	C20/27	X4	25	- Fondazioni armate
E	3	0.60	S3-S4	CEM IV	C25/30	X2	40	- Cordoli di fondazione barriere antirumore
E	4	0.60	S3-S4	CEM IV	C25/30	X2	25	- Fondazioni non armate (piedi, sottopiedi, ecc...)
E	4	0.60	S3-S4	CEM IV	C25/30	X2	25	- Canalette, canalette e cordoli
H	1	0.60	S4-S5	CEM IV	C25/30	X2	32	- Pali (di pontone e opere di sostegno), diaframmi e relativi cordoli di collegamento gettati in opera
H	2	0.60	S4-S5	CEM IV	C25/30	X2	32	- Pali/diaframmi di fondazione gettati in opera
I	---	---	---	---	C12/15	X0	---	- Magone di riempimento e livellamento

ACCIAIO

ACCIAIO IN BARRE PER GETTI E RETI ELETTROSDALDATE

ACCIAIO ARMONICO DI TIPO STABILIZZATO PER TRAVI E TRAVERSI

ACCIAIO PER CARPENTERIA METALLICA STRUTTURE PRINCIPALI

ACCIAIO PER CARPENTERIA METALLICA STRUTTURE SECONDARIE

BULLONI PER UNIONI A TAGLIO

BULLONI PER UNIONI AD ATRITTO

ACCIAIO PER ARMATURA MICROPALE

SALDATURE

RIOLD

PRESCRIZIONI

COPRIFERRO NETTO

- PALI DI FONDAZIONE E PER PARATE, DIAFRAMMI	s=60 mm
- SOLETTE DI FONDAZIONE, FONDAZIONI ARMATE E NON ARMATE	s=40 mm
- OPERE IN ELEVAZIONE IN VISTA (PILE, SPALLE, BAGNOLI, PULVINO)	s=40 mm
- OPERE IN ELEVAZIONE CON SUPERFICI INTERE O NON SPECIFICABILI	s=40 mm
- SOLETTE DA PONTE - ESTRADOSSO	s=35 mm
- SOLETTE DA PONTE - INTRADOSSO (GETTO IN OPERA)	s=35 mm
- SOLETTE DA PONTE - INTRADOSSO (GETTO SU PREDALLE)	s=20 mm
- IMPALCATI - ARMATURA ORDINARIA	s=40 mm
- IMPALCATI IN C.A.P. - CAVI PRE-TESI	s=mac (Soleto: 50mm)
- IMPALCATI IN C.A.P. - CAVI POST-TESI	s=mac (Soleto pulite: 60mm)
- VELETTE	s=30 mm
- PREDALLE CON FUNZIONI STRUTTURALI	s=25 mm
- PREDALLE SENZA FUNZIONI STRUTTURALI	s=mac (Soleto ar.: 20mm)
- CANLETTE, CANALETTE E CORDOLI	s=40 mm

LE SOVRAPPOSIZIONI DELLE BARRE DOVRANNO ESSERE DI MINIMO 50 VOLTE IL DIAMETRO DELLE STESSA

COMMITTENTE: **RFI** RETE FERROVIARIA ITALIANA GRUPPO FERROVIE DELLO STATO ITALIANO

PROGETTAZIONE: **ITALFERR** CENTRO RICERCA E INNOVAZIONE

DIRETTRICE FERROVIARIA MESSINA - CATANIA - PALERMO

NUOVO COLLEGAMENTO PALERMO - CATANIA

U.O. PRODUZIONE CENTRO NORD

PROGETTO ESECUTIVO

RADDOPPIO DELLA TRATTA BICOCCA - CATENANUOVA

Suppressione PL al Km 3+639

IV01 - CAVALCAFERROVIA

Impalcato - soletta - armatura

SCALA: varie

COMMESSA LOTTO FASE ENTE TIPO DOC. OPERA/DISCIPLINA PROG. REV.

R|S|O|M|0|0|E|2|6|B|Z|I|V|0|1|0|0|0|0|7|A

Rev.	Descrizione	Redatto	Data	Verificato	Data	Approvato	Data	Autografo Data
A	Emissione Cancellata	G. Sestini	Settembre 2012	G. Sestini	Settembre 2012	G. Sestini	Settembre 2012	

File: RSO1M00E26BZV0100007A.dwg In. Elab. 64

Stampato dal Servizio di plottaggio ITALFERR S.p.A. ALEN s.r.l.