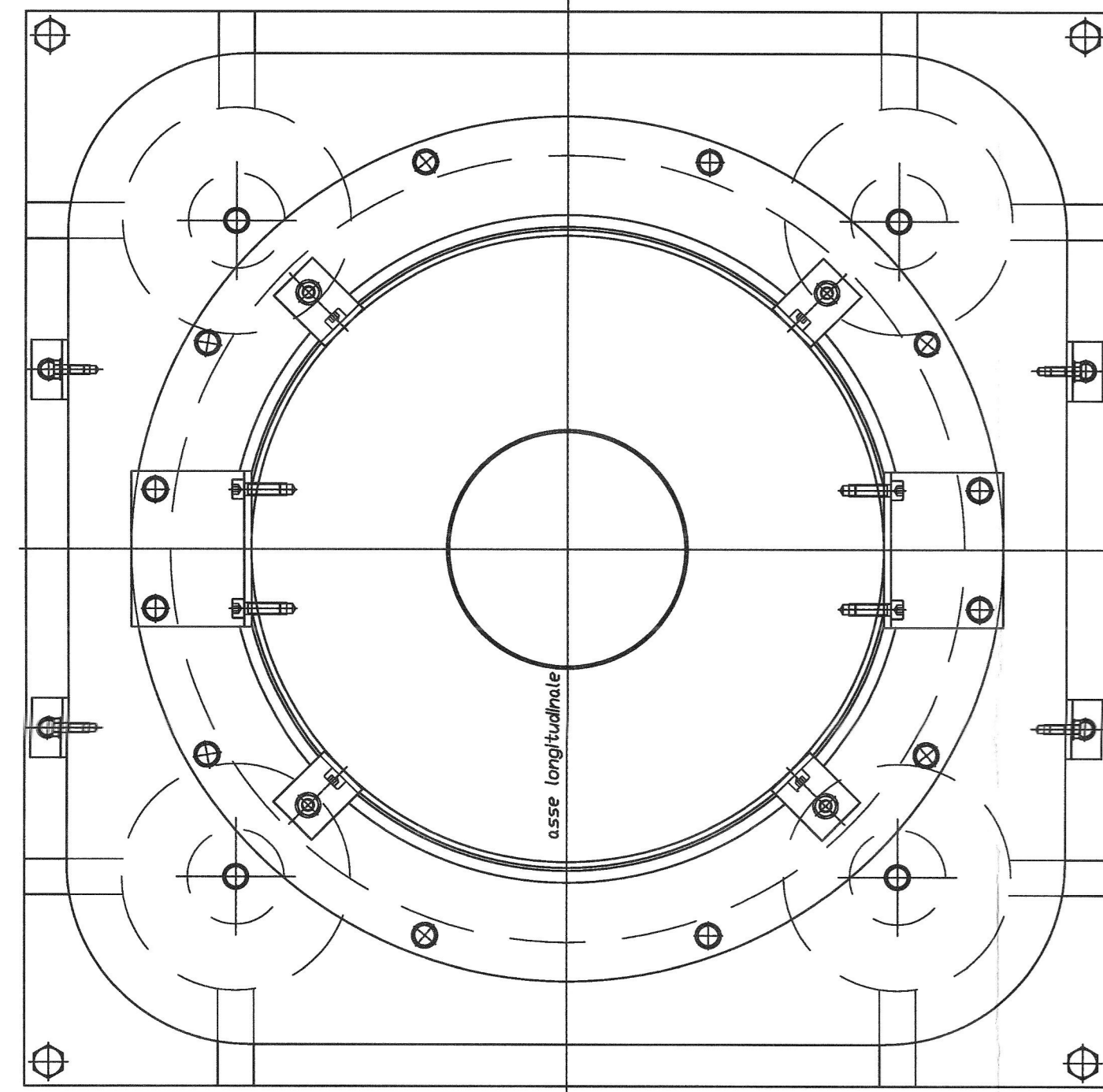
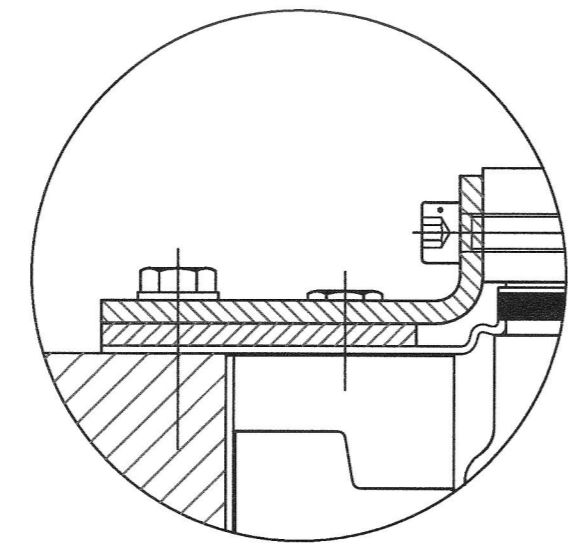


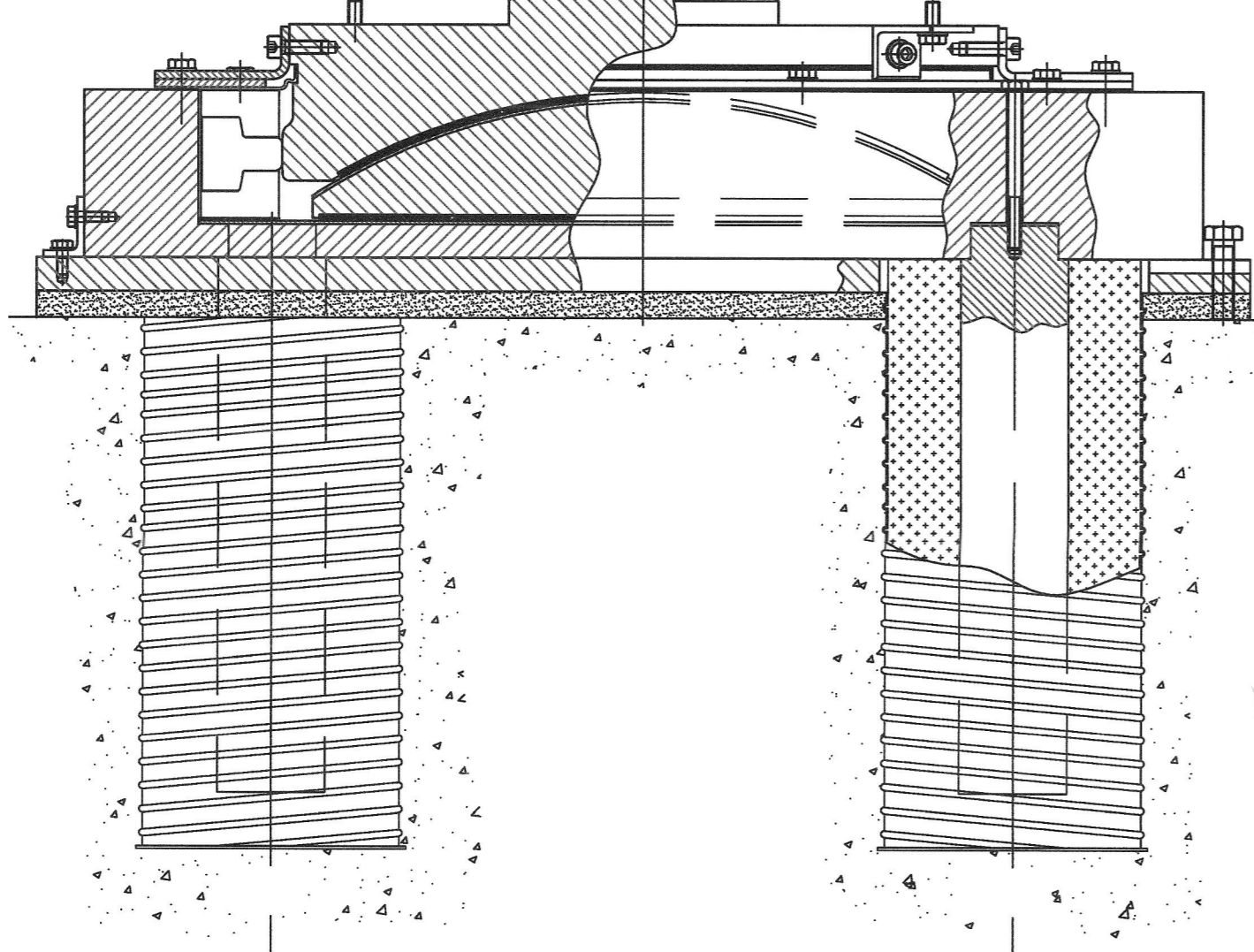
APPOGGIO A CALOTTA SFERICA DI TIPO FISSO



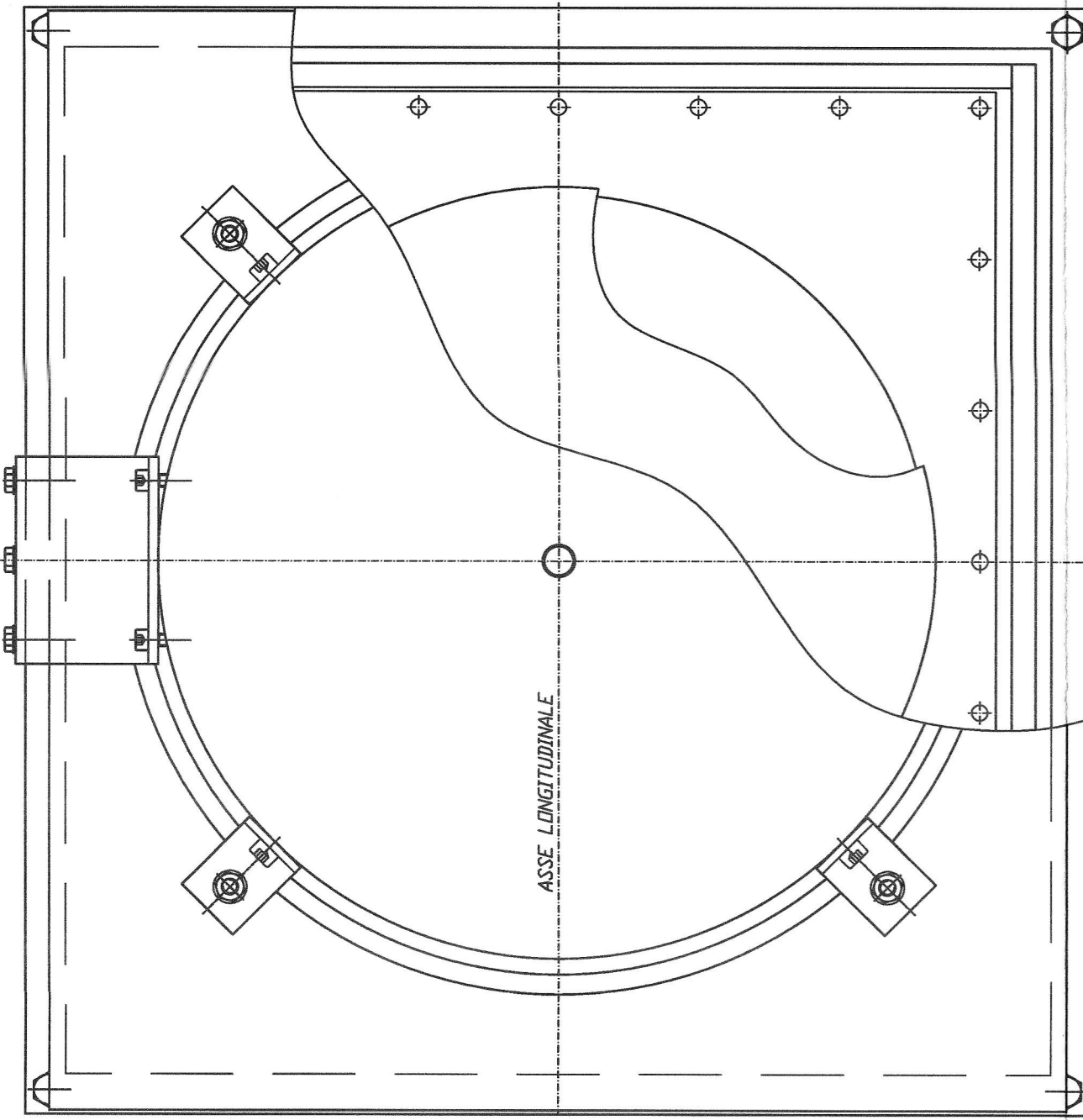
CARICO VERTICALE MAX $V=2400$ kN $V_{min}=400$ kN
 CARICO ORIZZONTALE LONGITUDINALE $H=2400$ kN
 CARICO ORIZZONTALE TRASVERSALE $H=2400$ kN



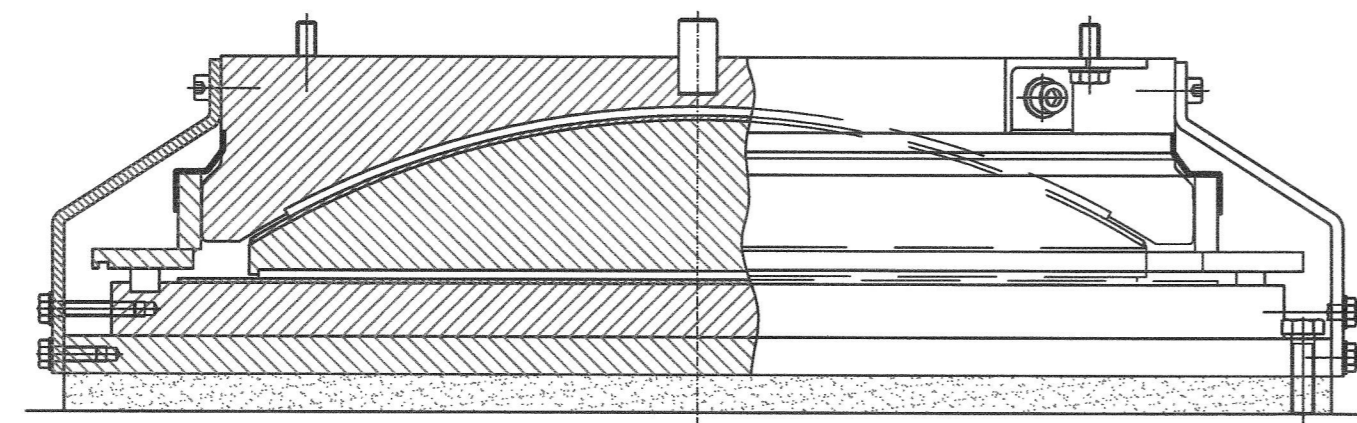
PARTICOLARE DEL PARAPOLVERE
 (Scala 1:1)



APPOGGIO RUNDPLON TIPO MULTIDIREZIONALE

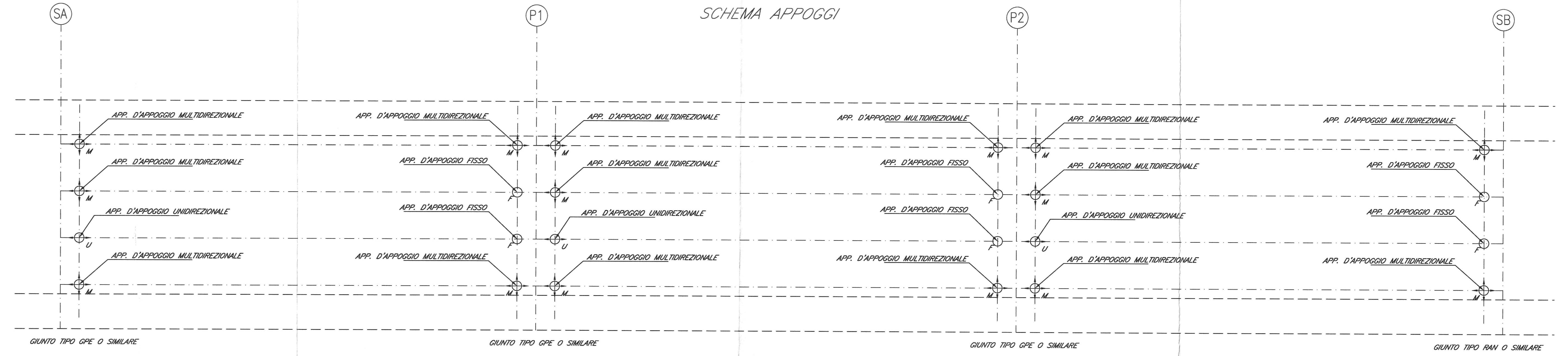
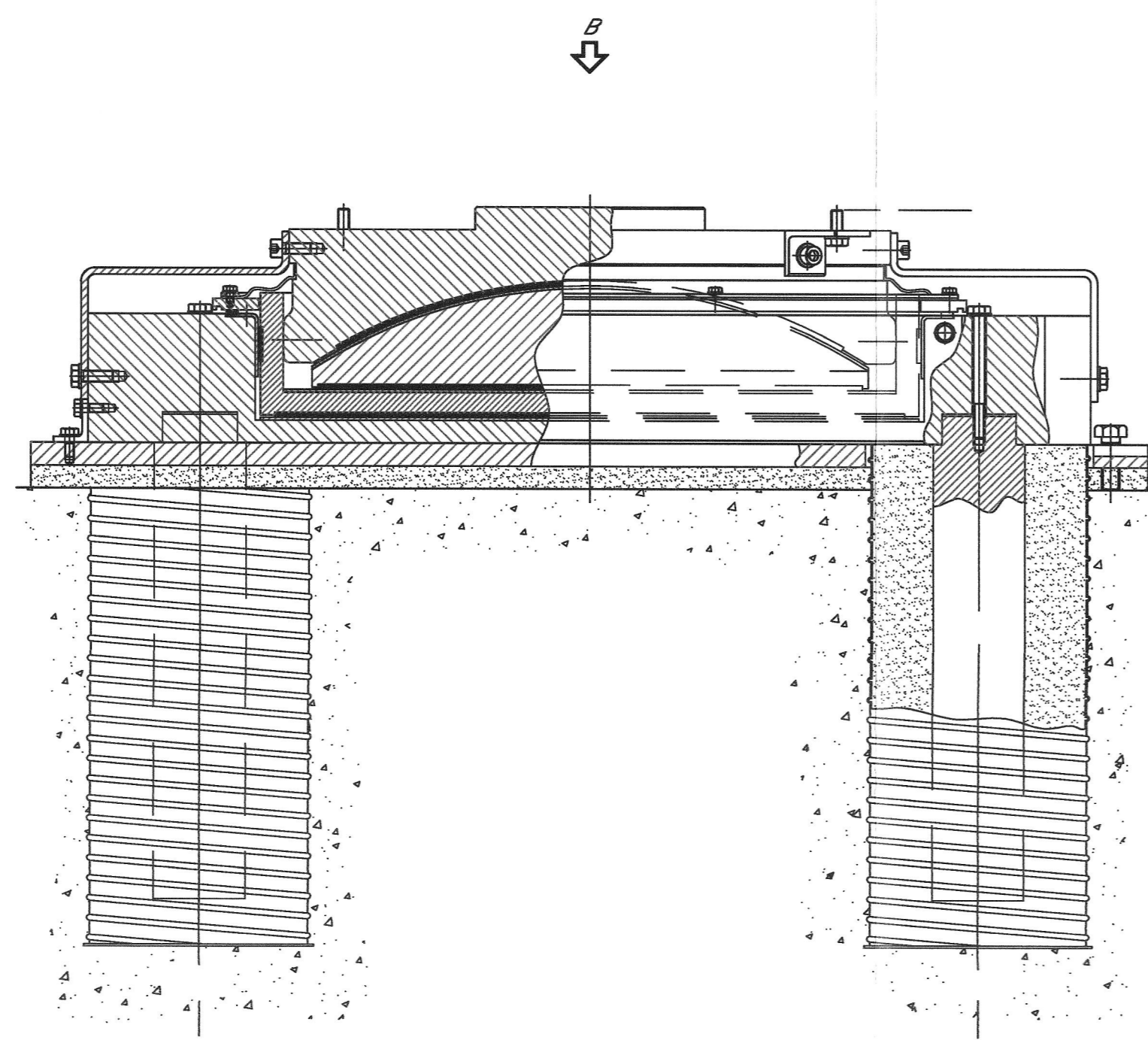
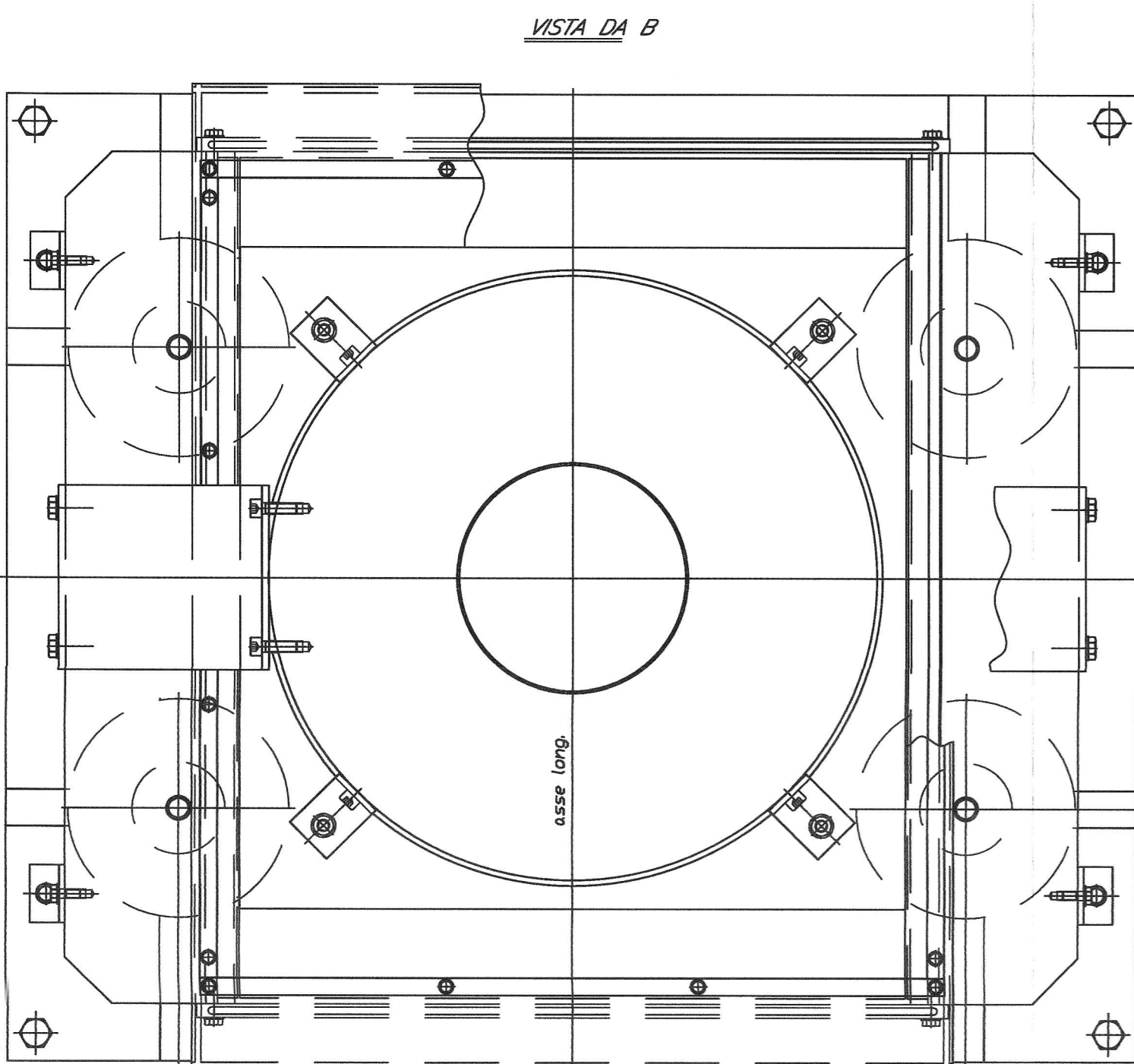


CARICO VERTICALE MAX $V=2600$ kN $V_{min}=280$ kN
 SCORRIMENTO LONGITUDINALE $S1=±95$ mm
 SCORRIMENTO TRASVERSALE $S2=±29$ mm

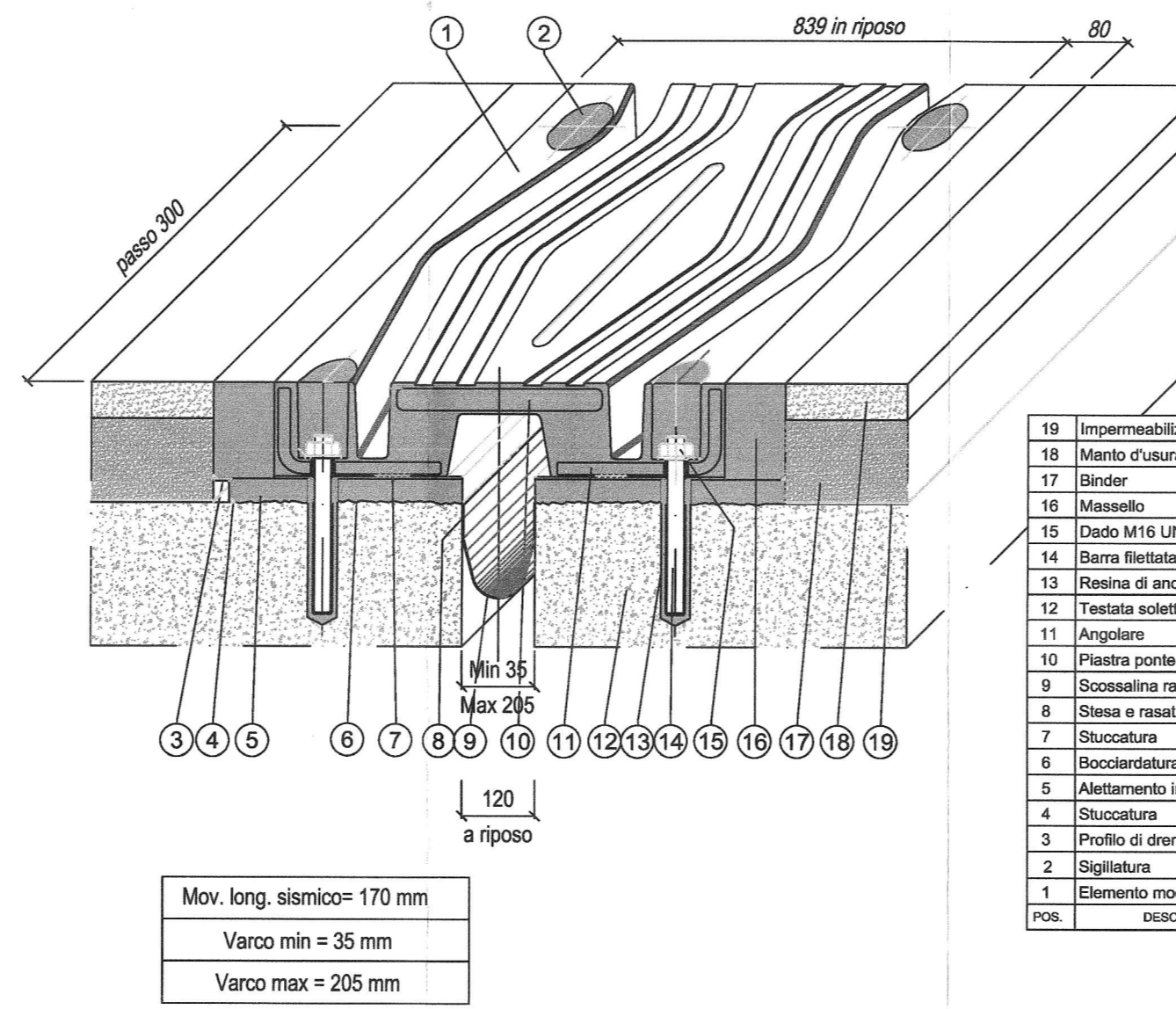


CARICO VERTICALE MAX $V=2400$ kN $V_{min}=400$ kN
 SCORRIMENTO LONGITUDINALE $S1=±95$ mm
 CARICO ORIZZONTALE TRASVERSALE $H=2400$ kN

APPOGGIO A CALOTTA SFERICA DI TIPO UNIDIREZIONALE



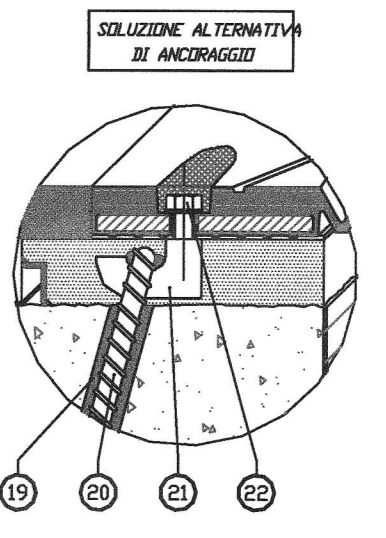
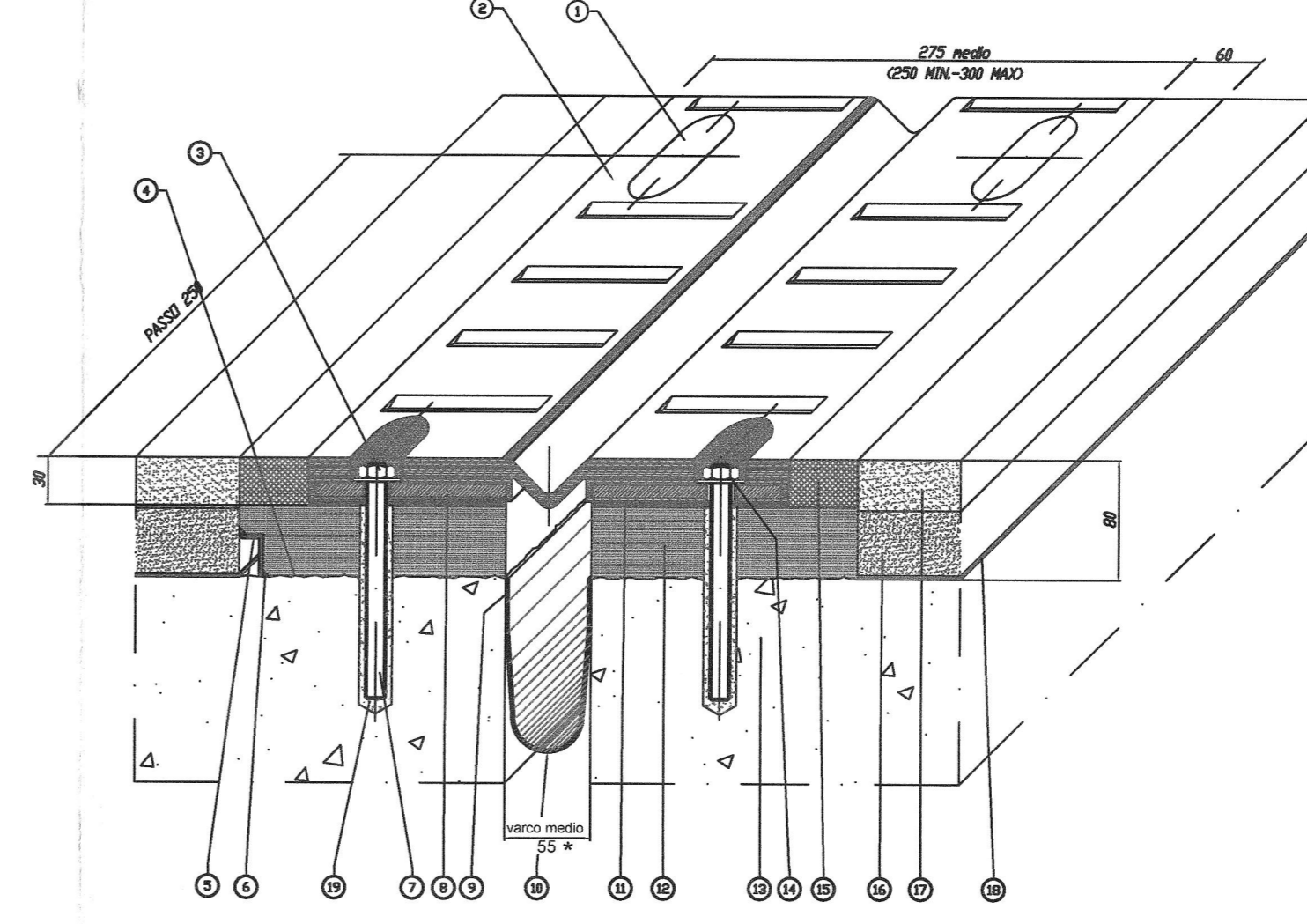
GIUNTO DI DILATAZIONE TIPO GPE 200 O SIMILARE



18	Trasmissione/struttura ingobbata	
17	Travetto	EPORLOCK ME 3C
16	Massetto	Classe B EN 206/88
15	Capo M.H. UNI 5067	Classe B EN 206/88
14	Barra salda M 18/180	Classe B EN 206/88
13	Barra di ancoraggio	Primer 150
12	Travata soletta	
11	Argine	S20LR EN 10025
10	Piastrella porta	S355J03 EN 10025
9	Costola in acciaio	Primer 150
8	Barra a misura acciaio canal. vert.	S FIP 180
7	Struttura	S FIP 180
6	Disco di separazione a muro d'attacco	Primer 150
5	Allettamento in malta	EPORLOCK ME 3C
4	Disco di separazione a muro d'attacco	S FIP 180
3	Profilo di drenaggio a "U"	XX ONE 1810 EN 10088
2	Spallatura	EPORLOCK ME aggrata
1	Elemento mobile	Classe B EN 206/88
NOL	ossicatura - omogeneità	MINERAL

Max. long. slabs 170 mm
 Varco min = 35 mm
 Varco max = 205 mm

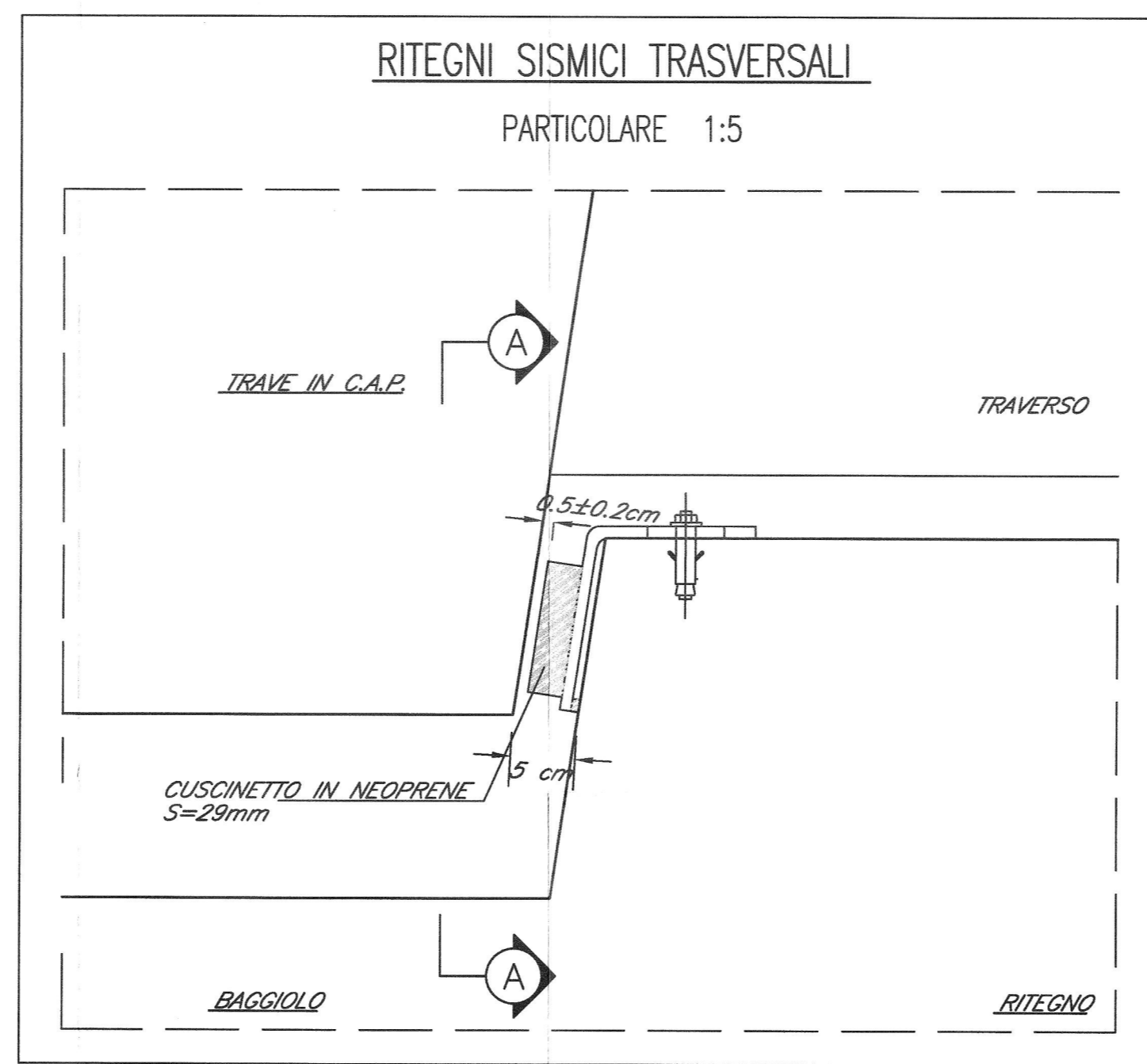
GIUNTO DI DILATAZIONE TIPO RAN 50S O SIMILARE



18	Travetto	EPORLOCK ME 3C
17	Travetto	EPORLOCK ME 3C
16	Massetto	Classe B EN 206/88
15	Capo M.H. UNI 5067	Classe B EN 206/88
14	Barra salda M 18/180	Classe B EN 206/88
13	Barra di ancoraggio	Primer 150
12	Travata soletta	
11	Argine	S20LR EN 10025
10	Piastrella porta	S355J03 EN 10025
9	Costola in acciaio	Primer 150
8	Barra a misura acciaio canal. vert.	S FIP 180
7	Struttura	S FIP 180
6	Disco di separazione a muro d'attacco	Primer 150
5	Allettamento in malta	EPORLOCK ME 3C
4	Disco di separazione a muro d'attacco	S FIP 180
3	Profilo di drenaggio a "U"	XX ONE 1810 EN 10088
2	Spallatura	EPORLOCK ME aggrata
1	Elemento mobile	Classe B EN 206/88
NOL	ossicatura - omogeneità	MINERAL

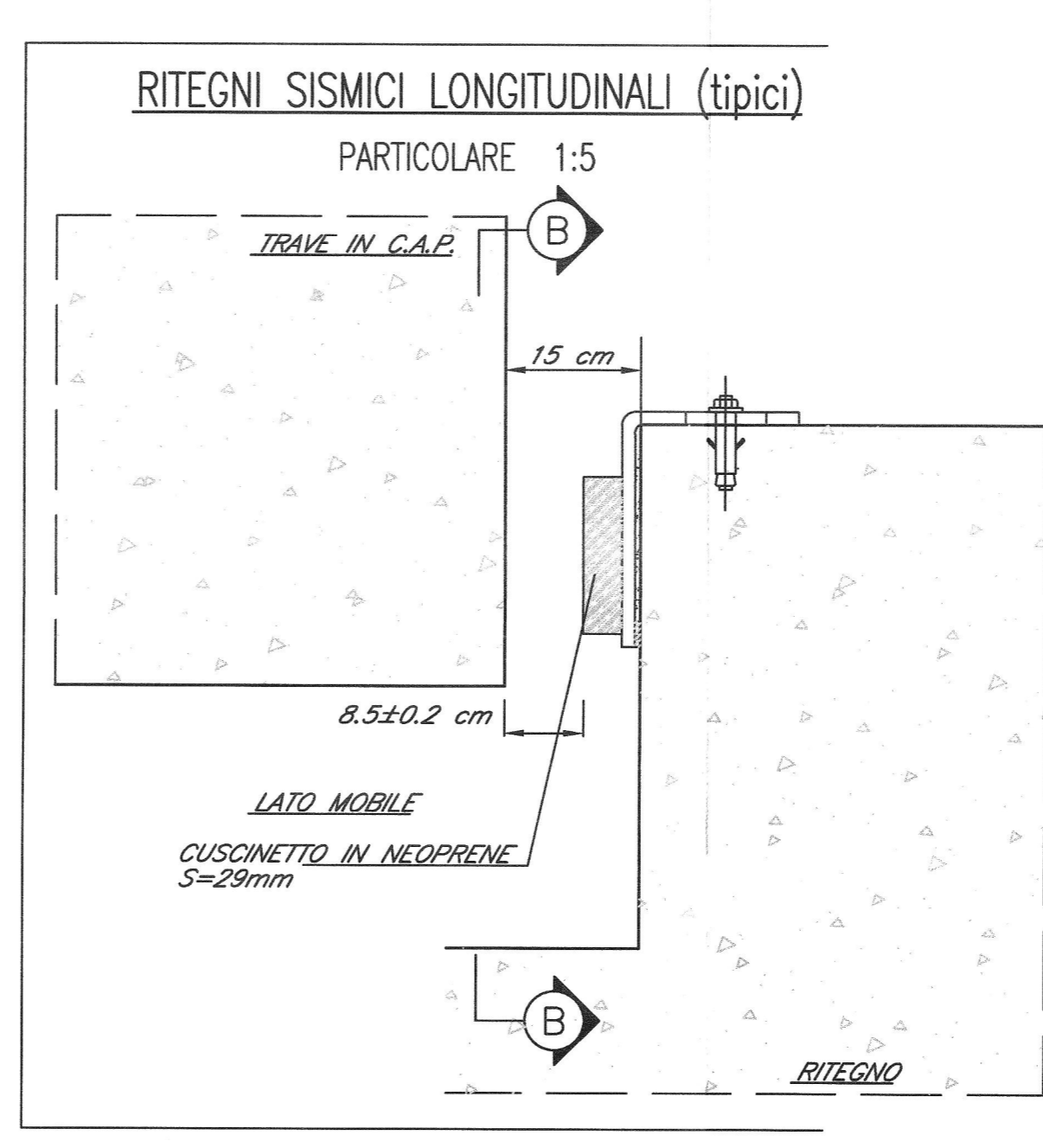
RITEGNI SISMICI TRASVERSALI

PARTICOLARE 1:5



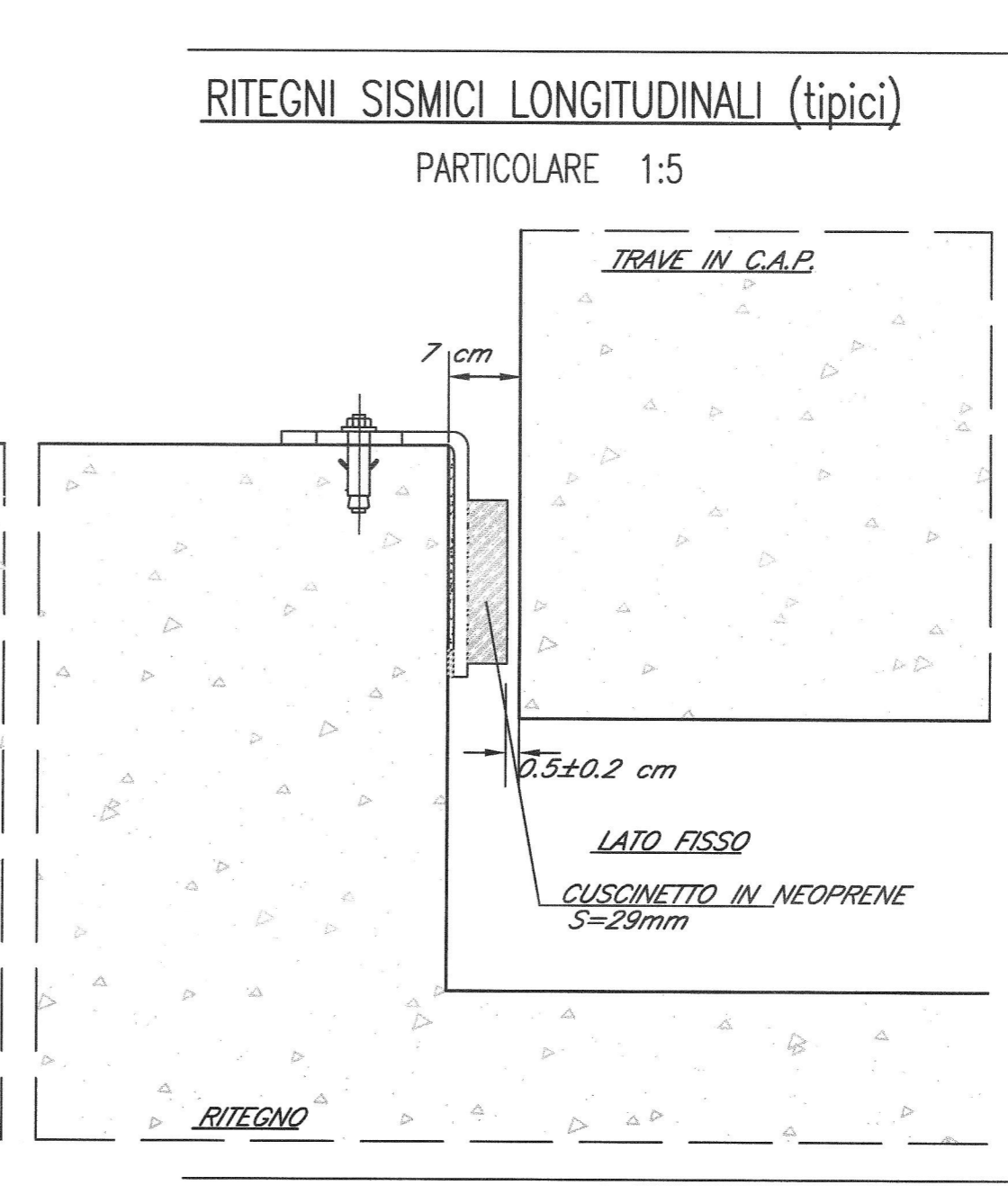
RITEGNI SISMICI LONGITUDINALI (tipici)

PARTICOLARE 1:5



RITEGNI SISMICI LONGITUDINALI (tipici)

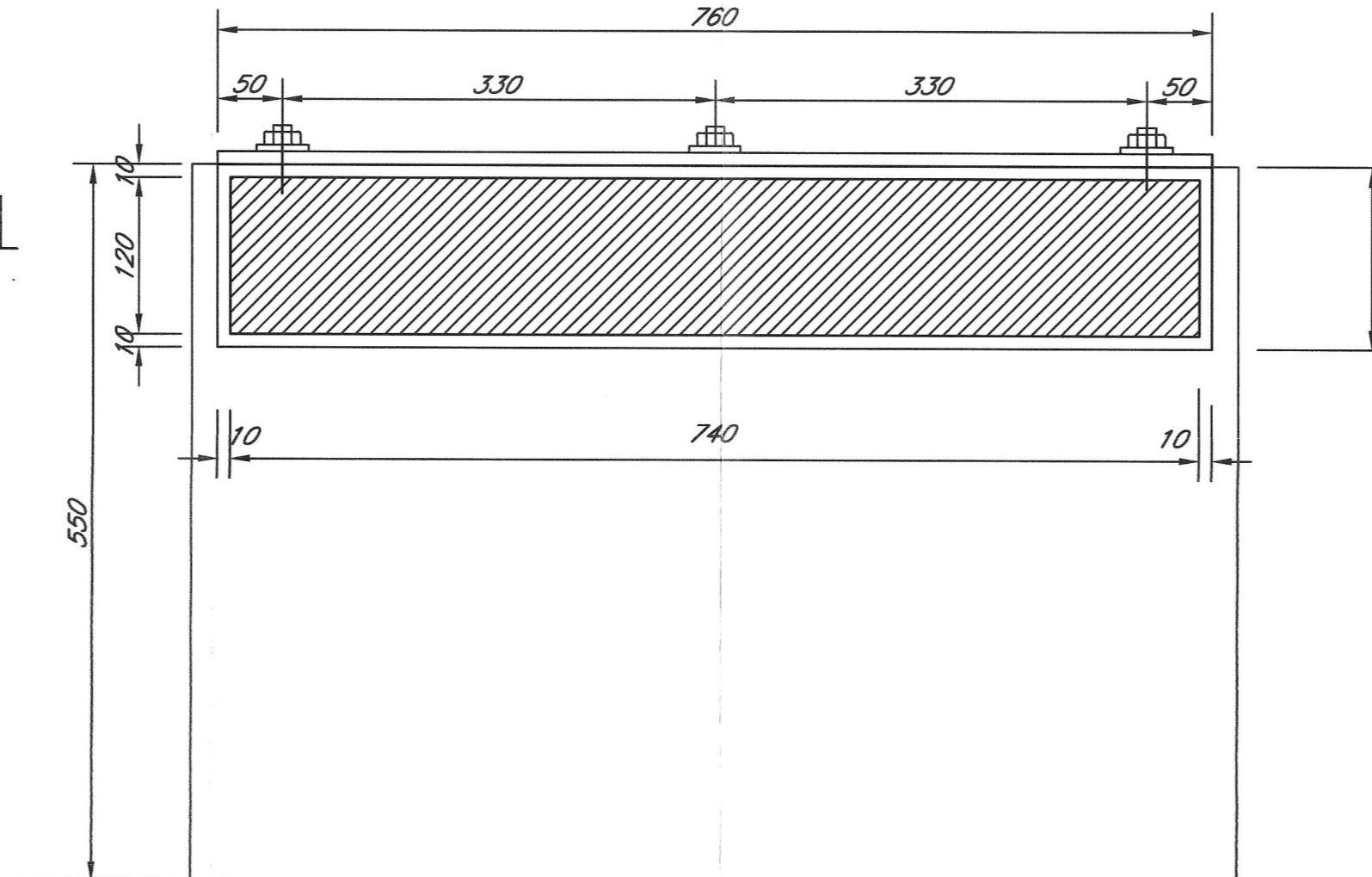
PARTICOLARE 1:5



RITEGNO TRASVERSALE

SEZIONE A-A (1:5)

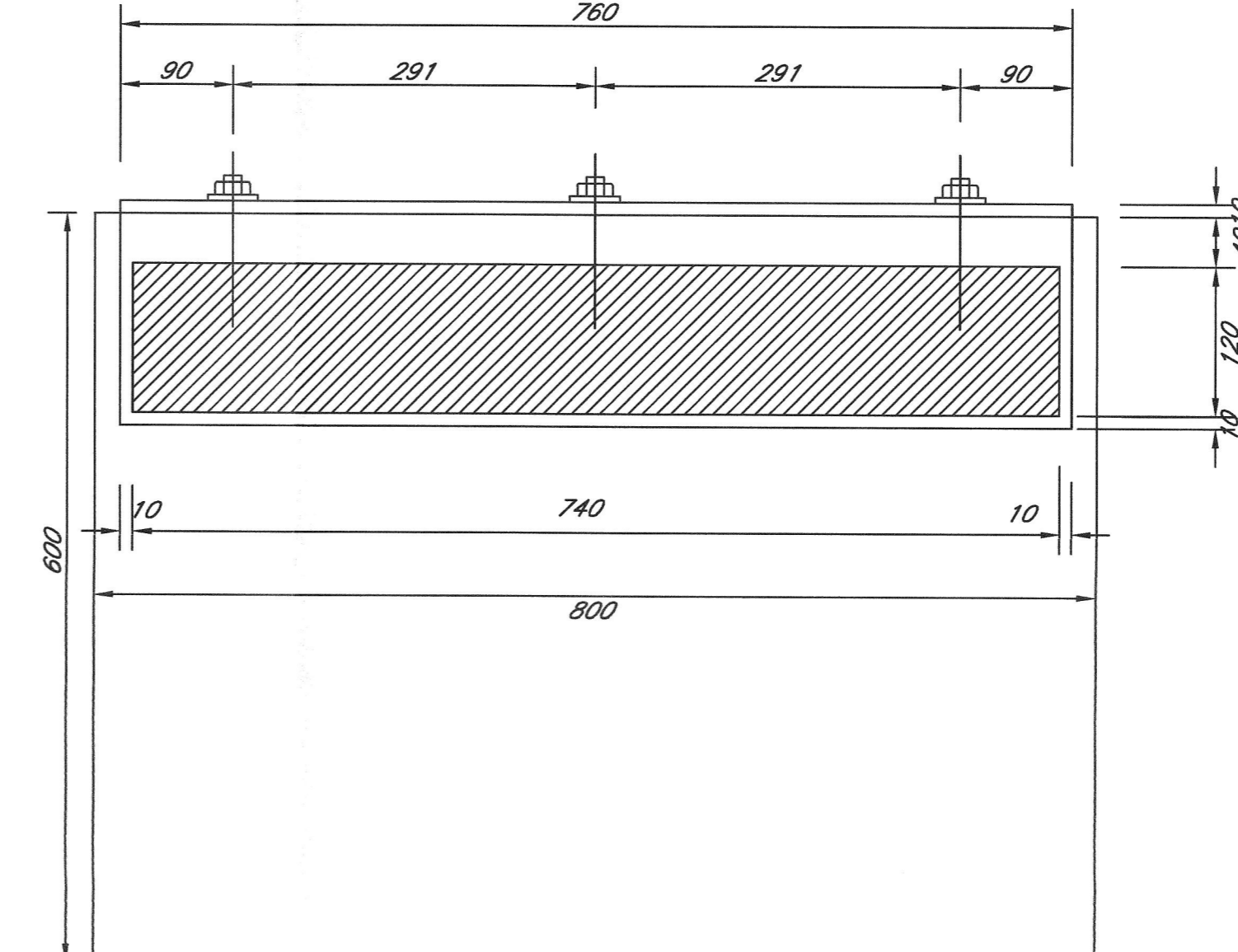
LE MISURE SONO ESPRESSE IN mm



RITEGNO LONGITUDINALE

SEZIONE B-B (1:5)

LE MISURE SONO ESPRESSE IN mm



NOTA:
 TUTTI GLI APPARECCHI DI APPOGGIO E GIUNTI DEVONO
 ESSERE A MARCHIATURA GE

COMMITTENTE:
RFI
 GRUPPO FERROVIARIO ITALIANO

PROGETTAZIONE:
ITALFERR
 GRUPPO FERROVIARIO ITALIANO

DIRETTRICE FERROVIARIA MESSINA - CATANIA - PALERMO
 NUOVO COLLEGAMENTO PALERMO - CATANIA

U.O. PRODUZIONE CENTRO NORD

PROGETTO ESECUTIVO
 RADDOPPIO DELLA TRATTA BICOCCA - CATENANUOVA
 Soppressione PL al Km 3+639

IV01 - CAVALCAFERROVIA

Appoggi, giunti e cuscinetti in neoprene

SCALA:
 varie

COMMESSA LOTTO FASE ENTE TIPO DOC. OPERA/DISCIPLINA Progr. REV.
 R50M 00 E 26 PZ 11V01100 002 A

Rev.	Descrizione	Redatto	Data	Verificato	Data	Approvato	Data	Autore	Data
A	Emissione Esecutiva		2021		2021				

File: R50M00E26PZV010002A.dwg
 Stampato dal servizio di plotteria ITALFERR S.p.A.
 ALBA s.r.l.