

LEGENDA

VIABILITA'

- Accessi ai cantieri
- Autostrada A19 Catania Palermo
- Viabilità principale (S.S. 192 Valle del Dittaino)
- Viabilità secondaria (strade private e interpoderali)

CANTIERI

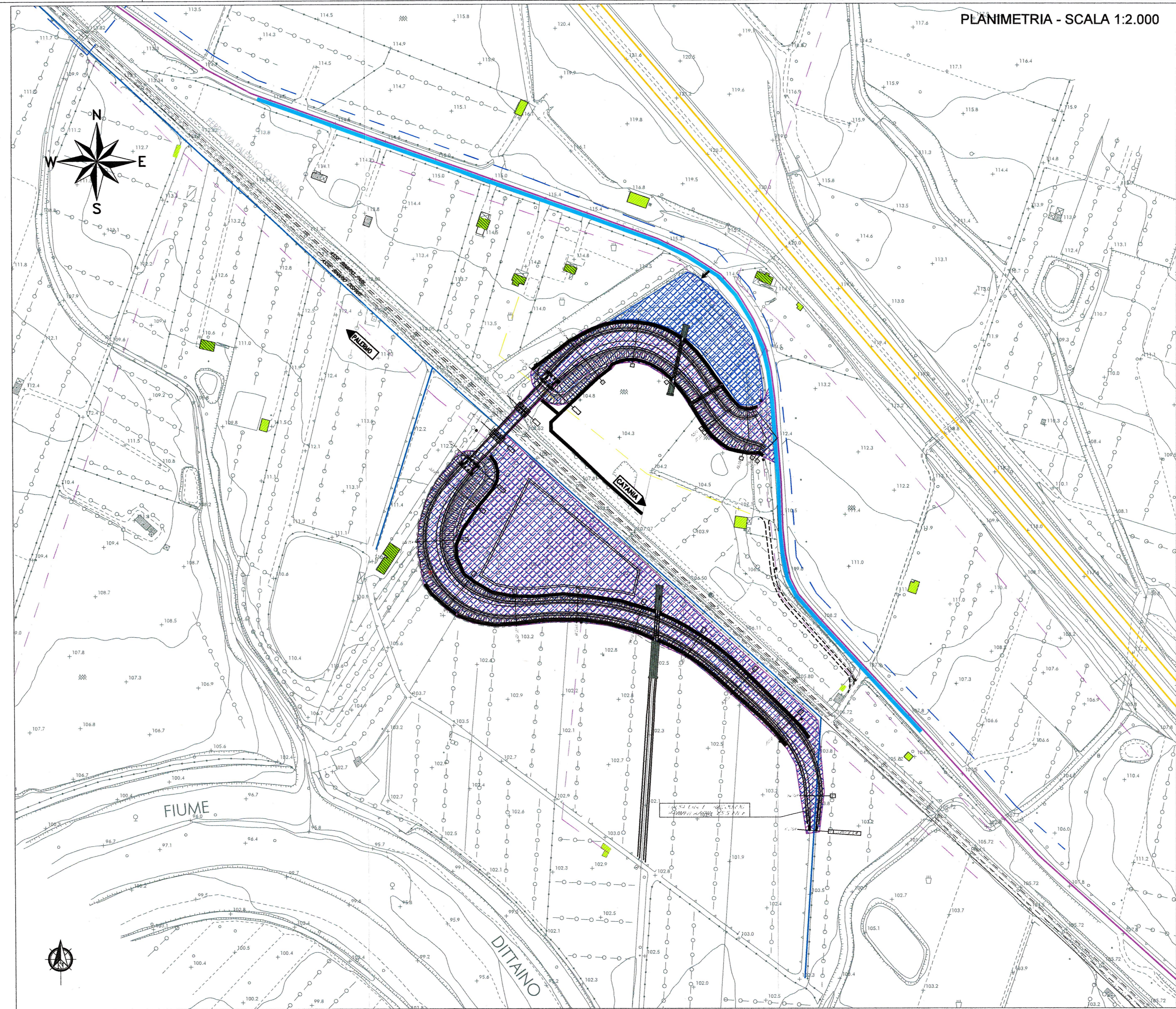
- AC - Area cantiere: campo base, operativo
- AL - Area di lavoro

INTERVENTI DI MITIGAZIONE

- Spazzolatura della viabilità impegnata dai mezzi di cantiere
- Bagnatura dei piazzali e delle aree di lavoro

RICETTORI

- | | |
|------------------------------------|-------------------------------------|
| Tipologia | Altezza dei fabbricati |
| Residenziale o assimilabile | Ricettori bassi ≤ 3 piani |
| Terziario | Ricettori medi >3 piani e ≤ 5 piani |
| Altro (fabbricati rurali e simili) | |



PLANIMETRIA - SCALA 1:2.000

COMMITTENTE:



PROGETTAZIONE:



DIRETTRICE FERROVIARIA MESSINA- CATANIA- PALERMO

NUOVO COLLEGAMENTO PALERMO - CATANIA

U.O. AMBIENTE, ARCHITETTURA E ARCHEOLOGIA

PROGETTO ESECUTIVO

RADDOPPIO DELLA TRATTA BICOCCA CATENANUOVA
SOPPRESSIONE P.L. AL KM 3+639

PROGETTO AMBIENTALE DELLA CANTIERIZZAZIONE

Planimetria localizzazione interventi di mitigazione

SCALA:

1:2.000

COMMESSA LOTTO FASE ENTE TIPO DOC. OPERA/DISCIPLINA Progr. REV.

RS0M 00 E 22 P6 CA0000 001 A

Rev.	Descrizione	Redatto	Data	Verificato	Data	Approvato	Data	Autorizzato Data
A	Emissione esecutiva		Agosto 2015		Agosto 2015		Agosto 2015	A. Martino Agosto 2015 Dirigente Architetto n. 103

File: RS0M00E22P6CA000001A.DWG

n. Elab.: 103