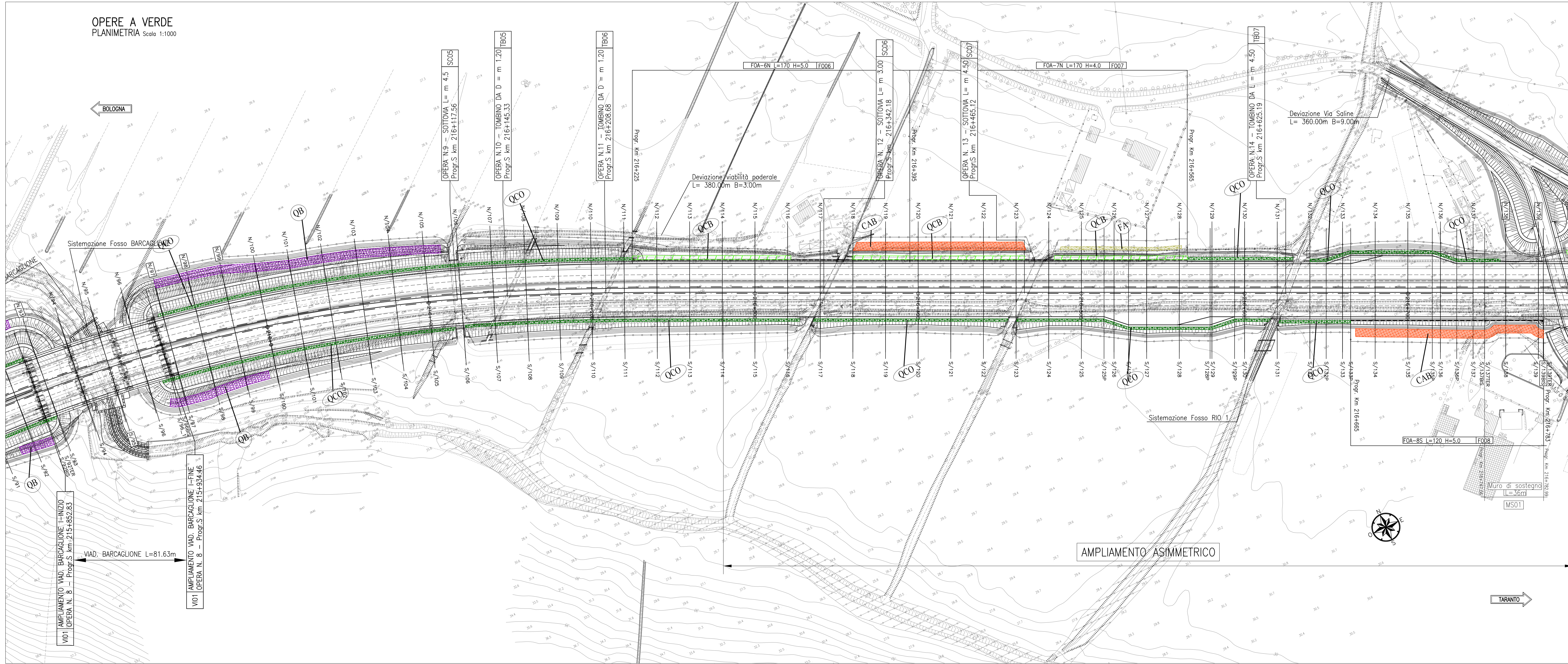


- LEGENDA**
- QCO - Quinta di cespugli
 - QCB - Quinta di cespugli per barriera
 - QCOO - Quinta di cespugli con oleandri
 - QCOA - Quinta di cespugli con oleandri e alberature
 - CA - Cespuglieto arborato
 - CAB - Cespuglieto arborato per barriera
 - QB - Quinta boschiva
 - FA - Filare alberato
 - AI - Alberature isolate
 - CPE - Cespugli per passaggi ecologici



autostrade // per l'italia

AUTOSTRADA (A14) : BOLOGNA-BARI-TARANTO

AMPLIAMENTO ALLA TERZA CORSIA DEL TRATTO RIMINI NORD-PEDASO

TRATTO: ANCONA NORD - ANCONA SUD

PROGETTO ESECUTIVO

AU - CORPO AUTOSTRADALE

OPERE DI MITIGAZIONE AMBIENTALE
OPERE A VERDE - Nastro autostradale

Planimetria di progetto 2/11

Impresa di costruzioni Ghella	A.T.I. Progettazione S.M.S. engineering	Mandatari sepi	RA
RAPPRESENTANTE ATTIVITA' PROGETTAZIONE Ing. Paolo Guccio	IL PROGETTISTA Ing. Luca Ronca	DIRETTORE TECNICO Ing. Giuseppe Menardi	
IR01	codice contratto 111142501	data MAY 2011	INTEGRAZIONE PRESTAZIONI SPECIALISTICHE Ing. Paolo Menardi
RAPPRESENTANTE ESECUZIONE LAVORI Ing. Luigi Pellegrini	DESCRIZIONE MISURA	DATA MAY 2011	VERIFICATO MAY 2011

Nome file: AU0012.dwg

VISTO DELLA COMMITTENTE

autostrade // per l'italia
Società per Azioni

AUTORE DI FOTOGRAFIO LAVORI: 1. anno scala = 1 cm = 50 m. carta