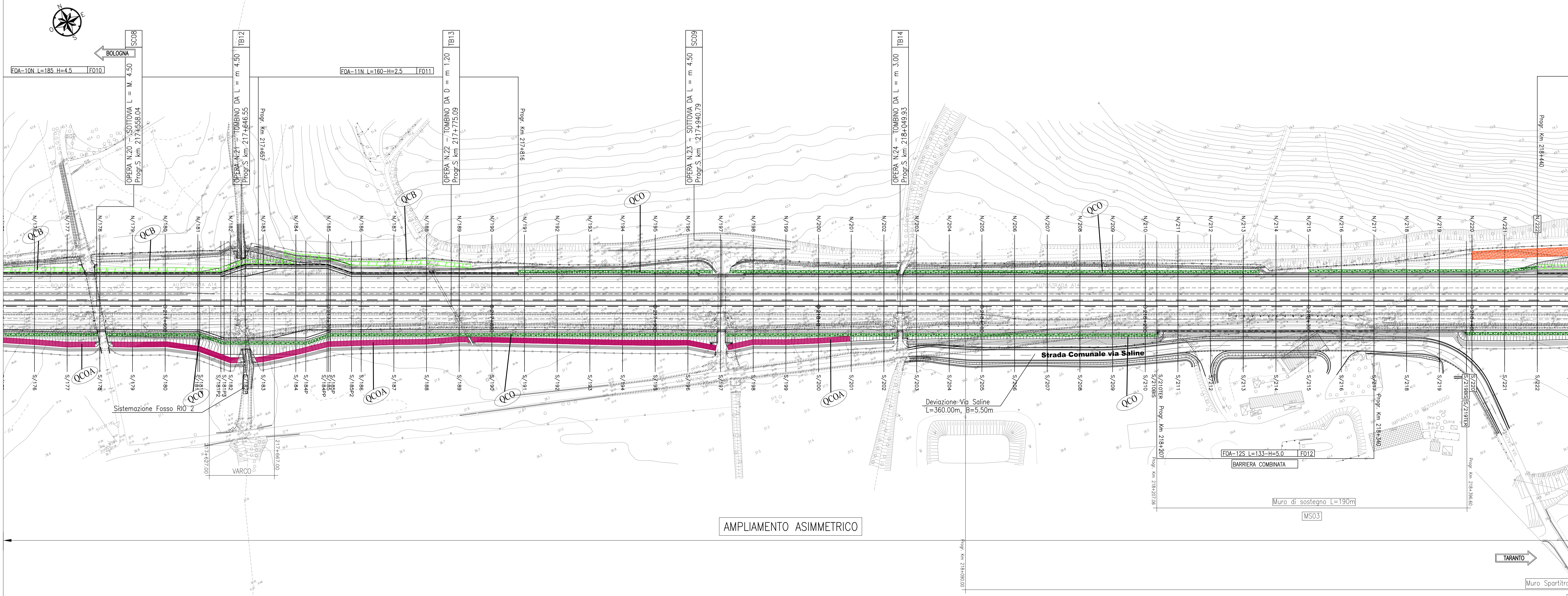


LEGENDA

- OC - Quinta di cespugli
- OCB - Quinta di cespugli per barriera
- QCO - Quinta di cespugli con oleandri
- QCOA - Quinta di cespugli con oleandri e alberature
- CA - Cespuglieto arborato
- CAB - Cespuglieto arborato per barriera
- QB - Quinta boschiva
- FA - Filare arborato
- K - AI - Alberature isolate
- PE - Cespugli per passaggi ecologici



autostrade // per l'italia

AUTOSTRADA (A14) : BOLOGNA-BARI-TARANTO

AMPLIAMENTO ALLA TERZA CORSIA
DEL TRATTO RIMINI NORD-PEDASO

TRATTO: ANCONA NORD - ANCONA SUD
PROGETTO ESECUTIVO

AU - CORPO AUTOSTRADALE

OPERE DI MITIGAZIONE AMBIENTALE
OPERE A VERDE - Nastro autostradale

Planimetria di progetto 3/11

Impresa di costruzioni Ghella	ATI Progettazione SIVIS	Mandatari SEPI	RA
RAPPRESENTANTE ATTIVITA' PROGETTAZIONE Ing. Paolo Galante	IL PROGETTISTA Ing. Luca Ronco	DIRETTORE TECNICO Ing. Giuseppe Menardi	
WBS - Ref. elaborato - Sistema di codifica AUTOSTRADALE IR01	codice contratto 111142501AUA0013	data M2023/11	INTEGRATORE PRESTAZIONI SPECIALISTICHE Ing. Paolo Menardi
RAPPRESENTANTE ESECUZIONE LAVORI Ing. Luigi Pellegrini	DESCRIZIONE	DATA	RESETO
			VERIFICATO
			APPROVATO

Nome file: AU00013.dwg

VISTO DELLA COMMITTENTE

autostrade // per l'italia

FATTORE DI RITAGGIO: LAYOUT: 1: unib; layout: 1: unib; layout: 1: unib