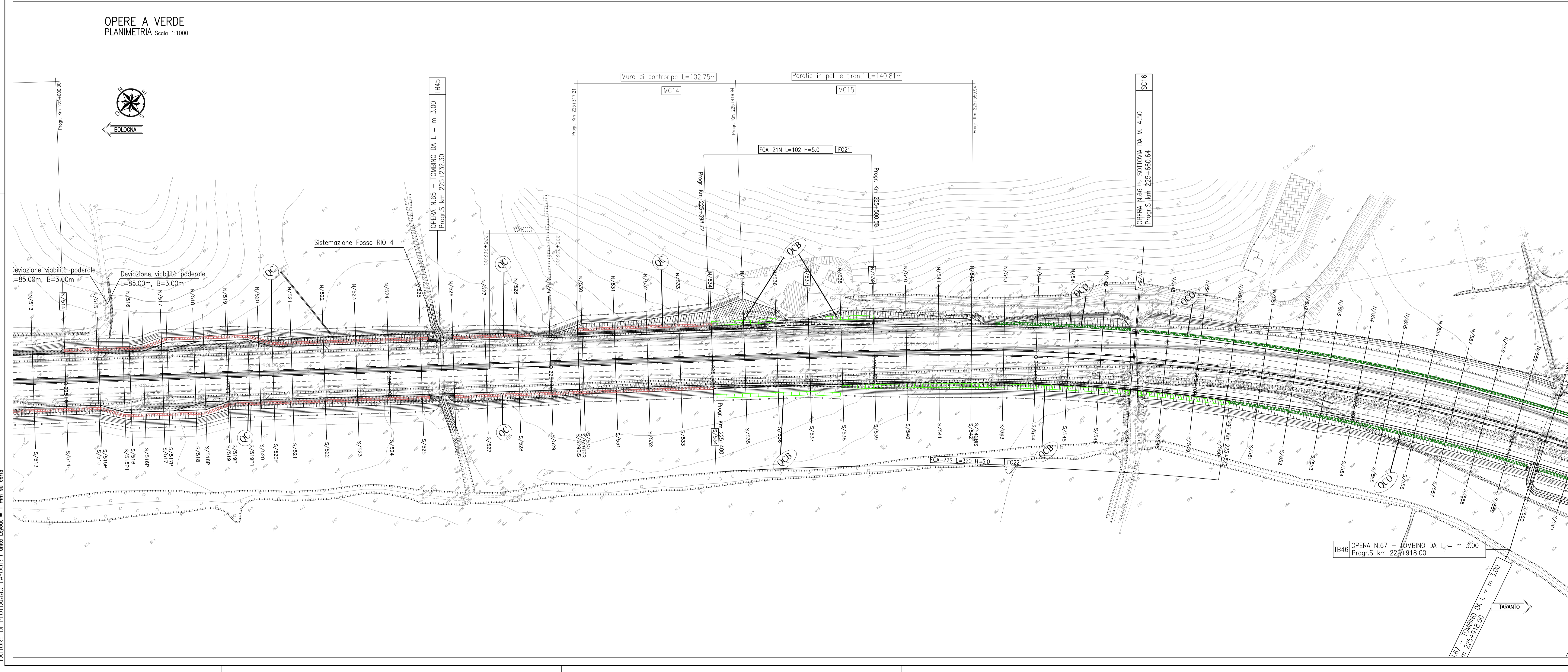


- #### LEGENDA
- OC - Quinta di cespugli
 - OCB - Quinta di cespugli per barriera
 - OCO - Quinta di cespugli con oleandri
 - QCOA - Quinta di cespugli con oleandri e alberature
 - CA - Cespuglieto arborato
 - CAB - Cespuglieto arborato per barriera
 - OB - Quinta boschiva
 - FA - Filare arborato
 - K - AI - Alberature isolate
 - PI - CPE - Cespugli per passaggi ecologici



autostrade per l'Italia

AUTOSTRADA (A14) : BOLOGNA-BARI-TARANTO

AMPLIAMENTO ALLA TERZA CORSIA DEL TRATTO RIMINI NORD-PEDASO

TRATTO: ANCONA NORD - ANCONA SUD

PROGETTO ESECUTIVO

AU - CORPO AUTOSTRADALE

OPERE DI MITIGAZIONE AMBIENTALE
OPERE A VERDE - Nastro autostradale

Planimetria di progetto 8/11

Impiego di costruzioni		A.T.I. Progettazione		Mandatari	
RAPPRESENTANTE ATTIVITA' PROGETTAZIONE Ing. Paolo Gualini		IL PROGETTISTA Ing. Lucio Ronco		DIRETTORE TECNICO Ing. Giuseppe Menardi	
WBS - Ref. elaborato - Sistema di codice AUTOSTRADALE		MATERIALE		DATA	
IR01		111142501AUA0018		M202 2011	
RAPPRESENTANTE ESECUZIONE LAVORI Ing. Luigi Pellegrini		DESCRIZIONE		DATA	
		-		-	
		-		-	
		-		-	
		-		-	
		-		-	
		-		-	
Nome File: AU0018.dwg					
VISTO DELLA COMMITTENTE					