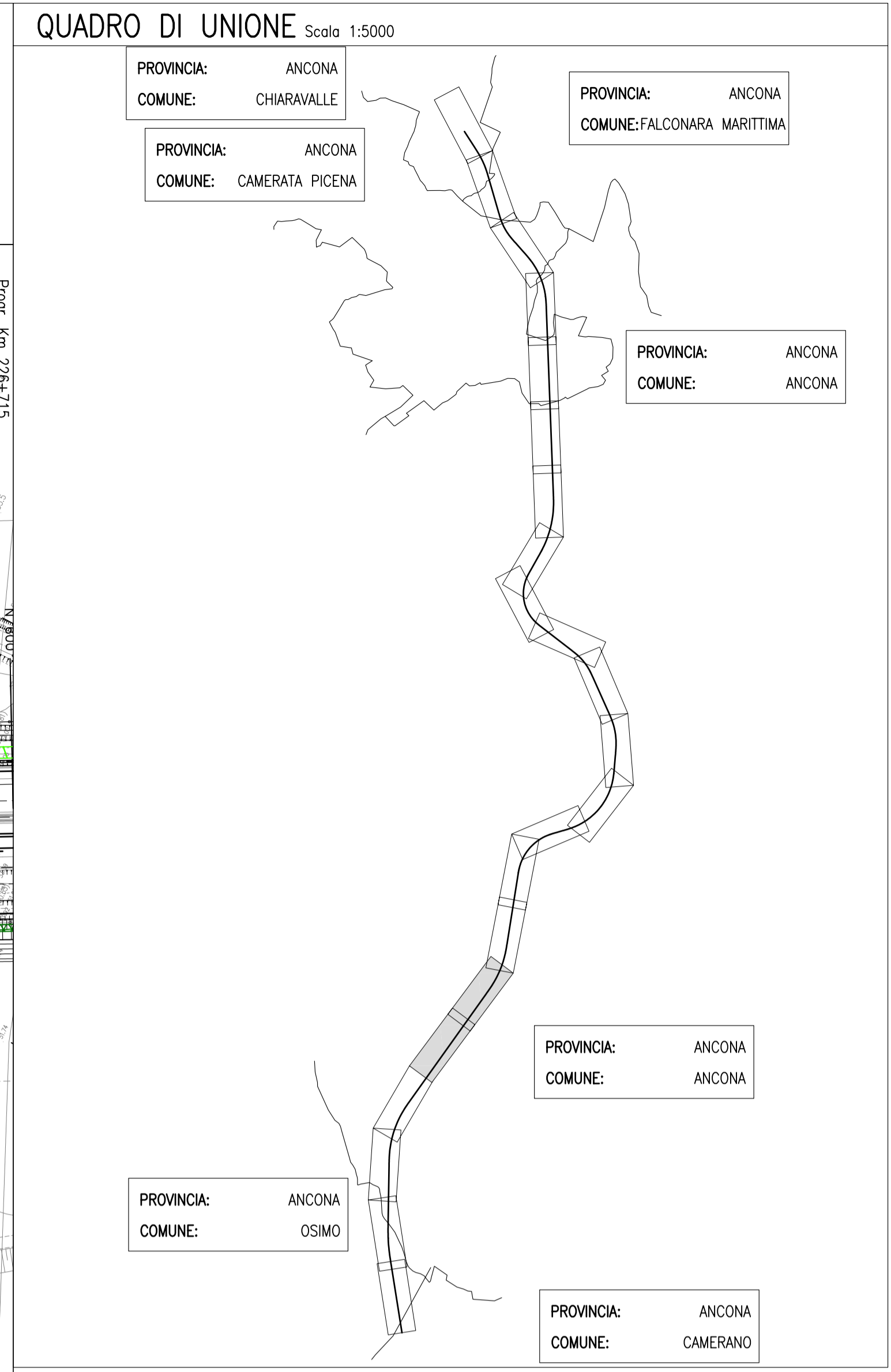
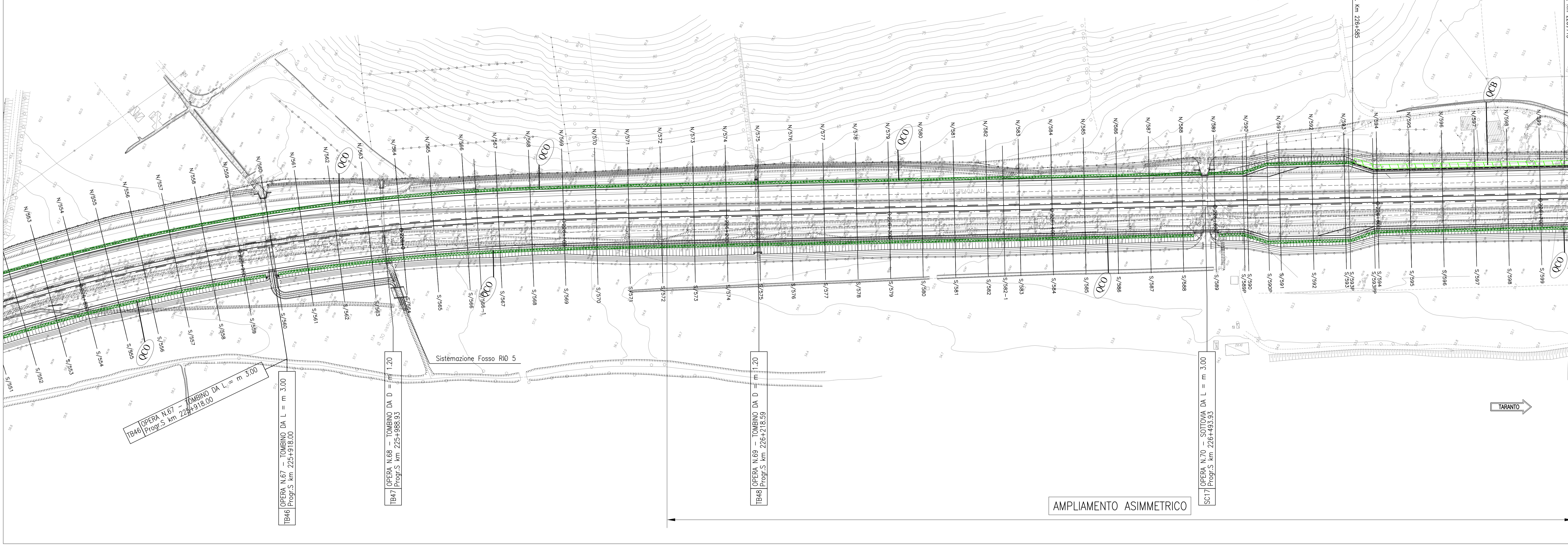
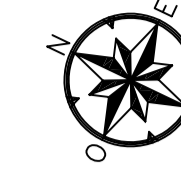


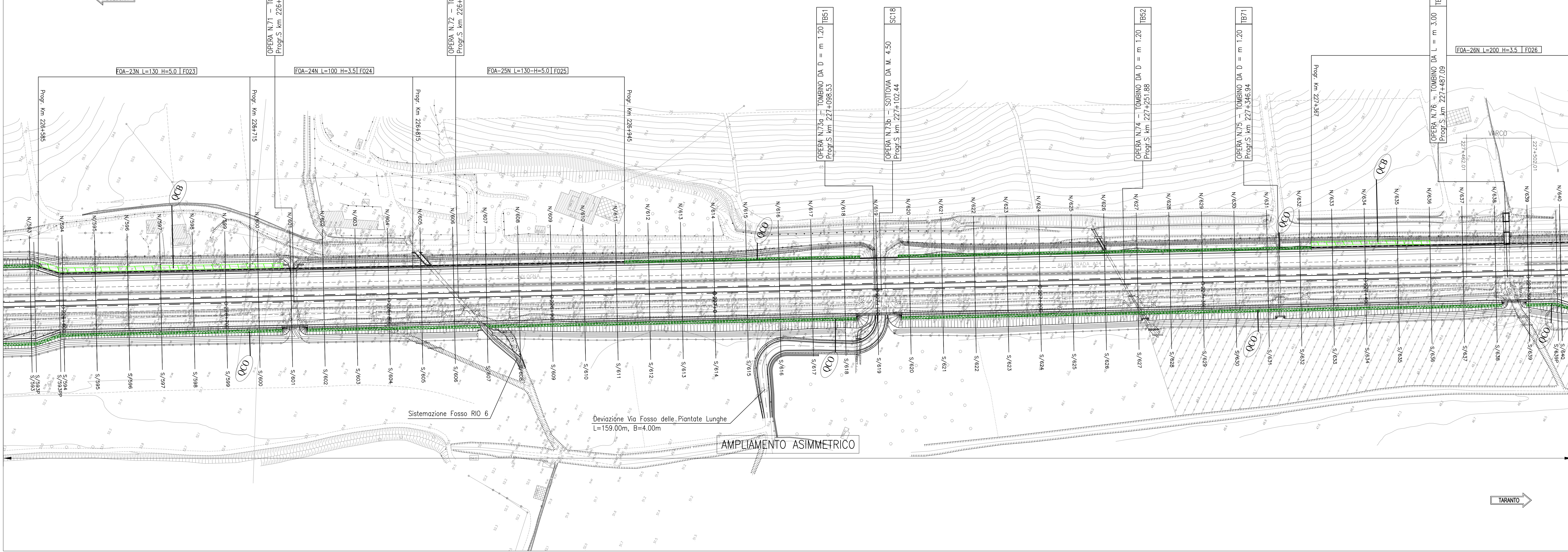
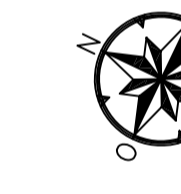
BOLOGNA



LEGENDA

- OC - Quinta di cespugli
- OCB - Quinta di cespugli per barriera
- OCQ - Quinta di cespugli con oleandri
- OCQA - Quinta di cespugli con oleandri e alberature
- CA - Cespuglieto arborato
- CAB - Cespuglieto arborato per barriera
- QB - Quinta boschiva
- FA - Filare arborato
- K - AI - Alberature isolate
- PI - CPE - Cespugli per passaggi ecologici

BOLOGNA



**autostrade** // per l'italia

AUTOSTRADA (A14) : BOLOGNA-BARI-TARANTO

AMPLIAMENTO ALLA TERZA CORSIA  
DEL TRATTO RIMINI NORD-PEDASO

TRATTO: ANCONA NORD - ANCONA SUD  
**PROGETTO ESECUTIVO**

AU - CORPO AUTOSTRADALE

OPERE DI MITIGAZIONE AMBIENTALE  
OPERE A VERDE - Nastro autostradale

Planimetria di progetto 9/11

Impresa di costruzioni <b>Ghella</b>		A.T.I. Progettazione <b>SINUS</b>		Mandatari <b>PROST</b> <b>RA</b>	
RAPPRESENTANTE ATTIVITA' PROGETTAZIONE Ing. Paolo Galante		IL PROGETTISTA Ing. Luca Ronco		DIRETTORE TECNICO Ing. Giuseppe Menardi	
WBS - Ref. elaborato - Sistema di codifica AUTOSTRADALE IR01		data: 09/03/2011		INTEGRAZIONE PRESTAZIONI SPECIALISTICHE Ing. Paolo Mazzanti	
RAPPRESENTANTE ESECUZIONE LAVORI Ing. Luigi Pellegrini		data: 09/03/2011		data: 09/03/2011	
Nome File: AU0019.dwg					
VISTO DELLA COMMITTENTE					
<b>autostrade</b> // per l'italia					

FATTORE DI RITAGGIO: LAVORI: 1 unità coperti = 1 cm nel carta