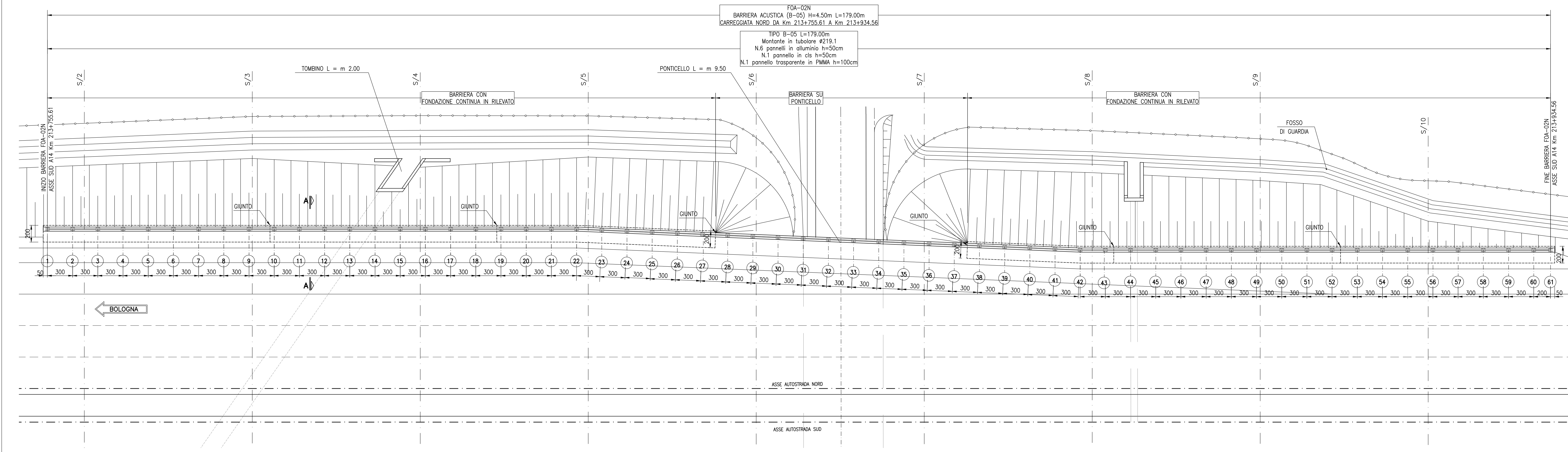


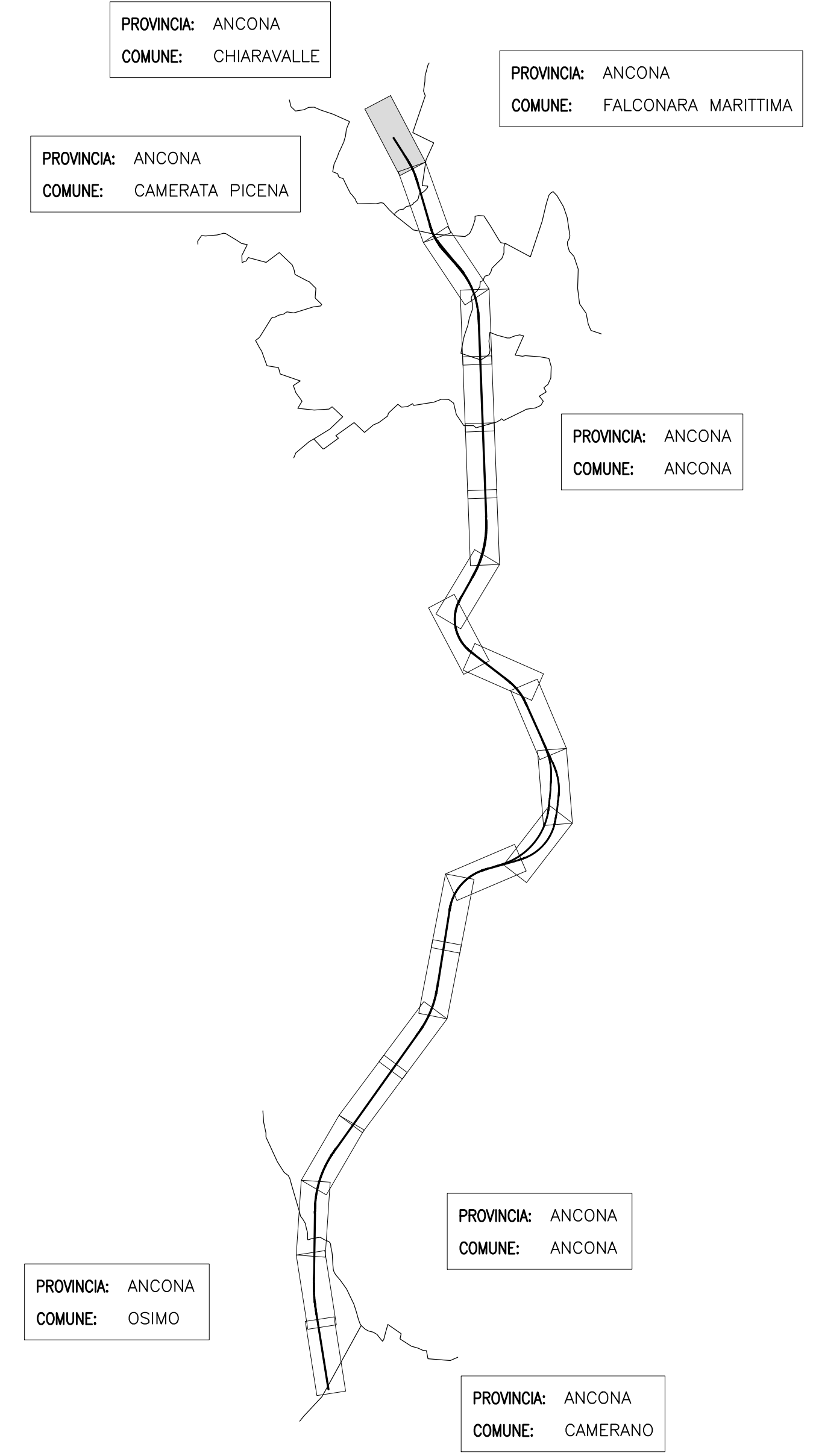
PLANIMETRIA Scale 1:200



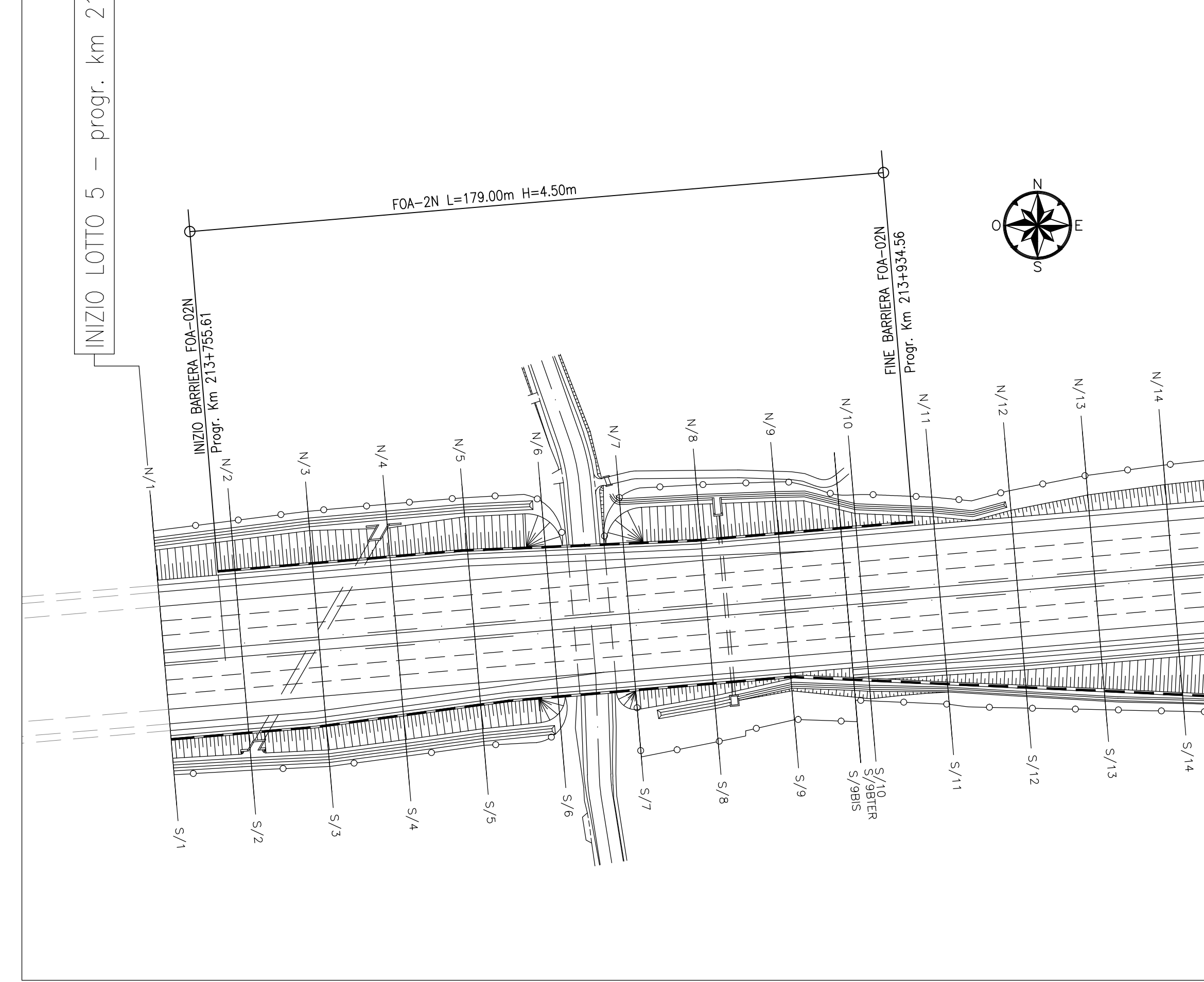
POSIZIONE DEI MONTANTI - FOA-02N

MONTANTE N°	COORDINATE	
	X [m]	Y [m]
1	2387488.43	4828130.24
16	2387533.27	4828134.05
22	2387551.21	4828135.57
39	2387602.17	4828137.78
42	2387611.15	4828138.17
61	2387666.95	4828142.90

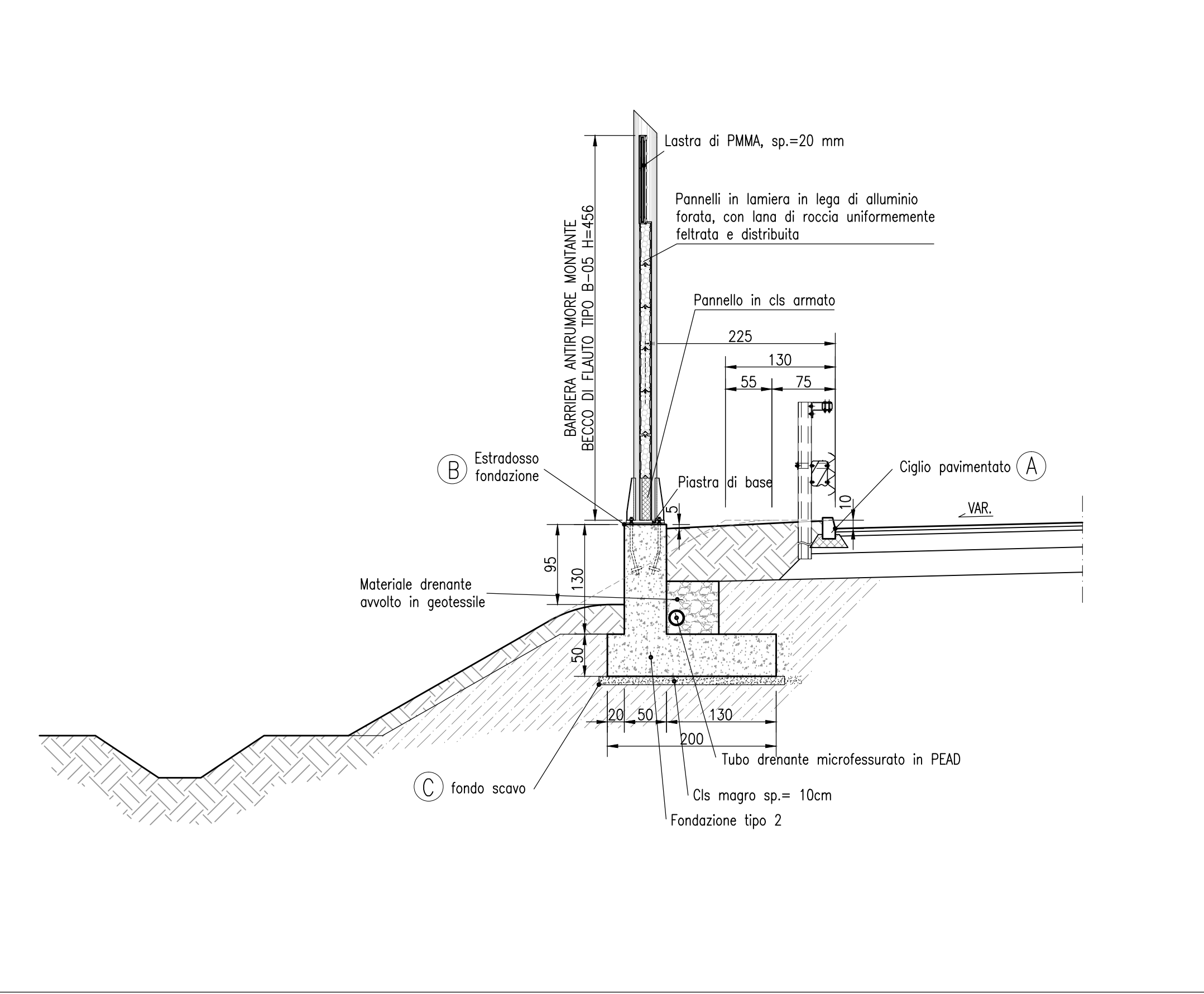
QUADRO D'UNIONE



STRALCIO PLANIMETRICO Scale 1:1000



SEZIONE A-A TIPOLOGICA Scale 1:50



- NOTE:
- LE QUOTE LINEARI SONO ESPRESSE IN CENTIMETRI SALVO DOVE ESPRESSAMENTE INDICATO
 - LE QUOTE ANGOLARI SONO ESPRESSE IN GRADI SESSAGESIMALI
 - LE QUOTE PLANO-ALTIMETRICHE SONO APPROSSIMATE AL CENTIMETRO

- NOTE GENERALI:
- DURANTE I LAVORI SI DEVONO ATTUARE TUTTE LE MISURE UTILI A GARANTIRE LA SICUREZZA DELLE MAESTRANZE E DEL TRAFFICO
 - PER I DETTAGLI COSTRUTTIVI DELLE FOA FARE RIFERIMENTO ALLE TAVOLE TIPOLOGICHE SPECIFICHE
 - PER CARPENTERIA, ARMATURA E MATERIALI DELLE FOA FARE RIFERIMENTO ALLE TAVOLE TIPOLOGICHE SPECIFICHE

autostrade per l'italia

AUTOSTRADA (A14) : BOLOGNA-BARI-TARANTO

AMPLIAMENTO ALLA TERZA CORSIA DEL TRATTO RIMINI NORD-PEDASO

TRATTO: ANCONA NORD - ANCONA SUD
PROGETTO ESECUTIVO

AU - CORPO AUTOSTRADALE

OPERE COMPLEMENTARI - BARRIERE ANTIFONICHE
FOA2N L = 179m H = 4.5 m

Stralcio planimetrico, planimetria e sezioni tipologiche

Imprese di costruzioni

Ghella A.T.I. Progettazione Mandatari
S.M.S. **sepi** **Studio M** **DA SANO**

RAPPRESENTANTE ATTIVITA' PROGETTAZIONE
Ing. Paolo Cuchino

IL PROGETTISTA
Ing. Marco Meneguzzi

DIRETTORE TECNICO
Ing. Marco Meneguzzi

INTEGRATORE PRESTAZIONI SPECIALISTICHE
Ing. Paolo Mozzoli

RAPPRESENTANTE ESECUZIONE LAVORI
Ing. Luigi Pellegrini

DATA: LUGLIO 2011
SCALA: 1/500

Nome file: GTA1411.dwg

VISTO DELLA COMMITTEE

autostrade per l'italia
SOCIETA' PER AZIONI

FILE STAMPA Standard SP4 Color.ctb