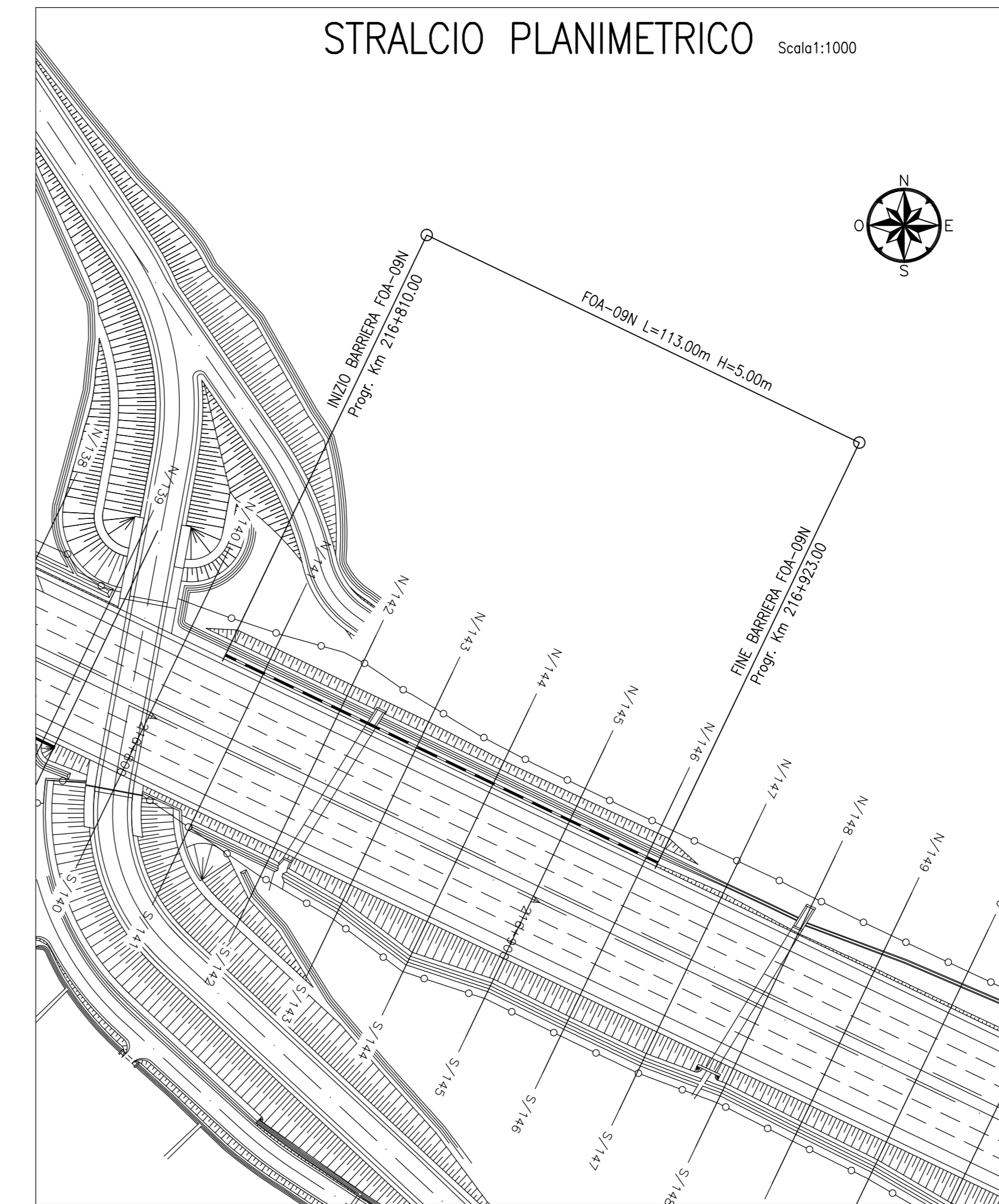
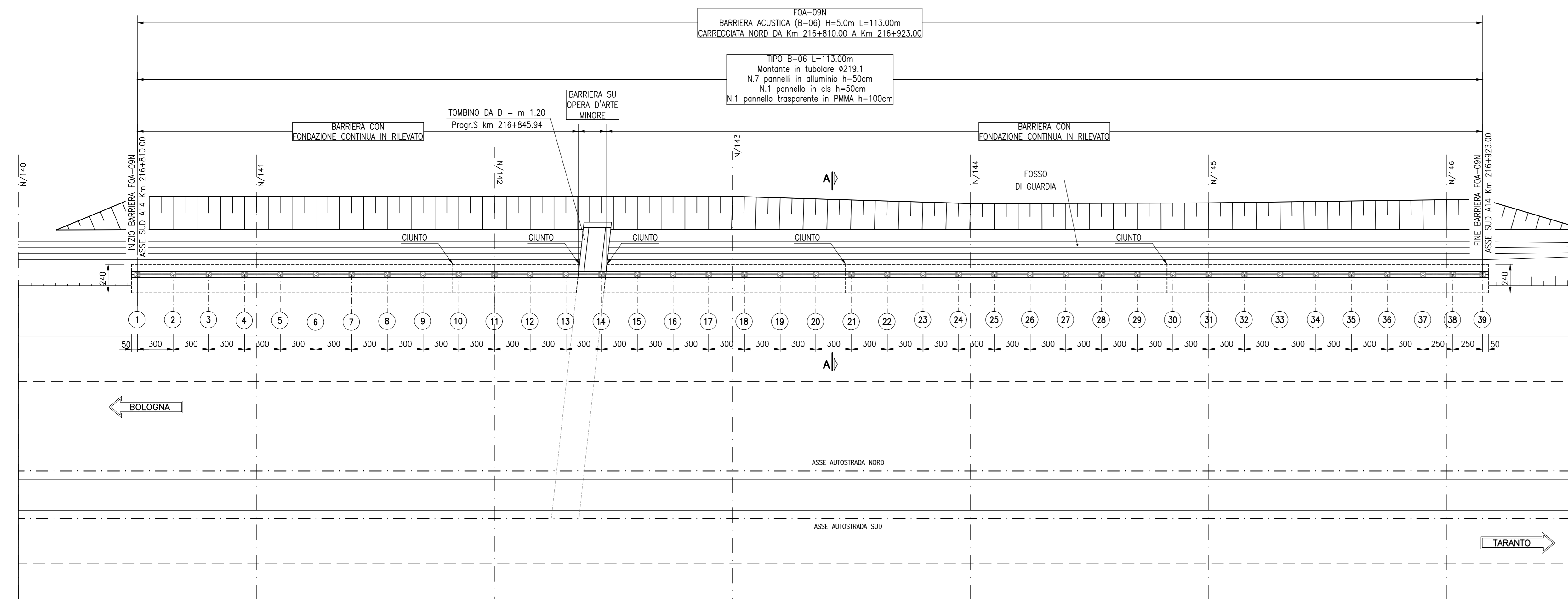
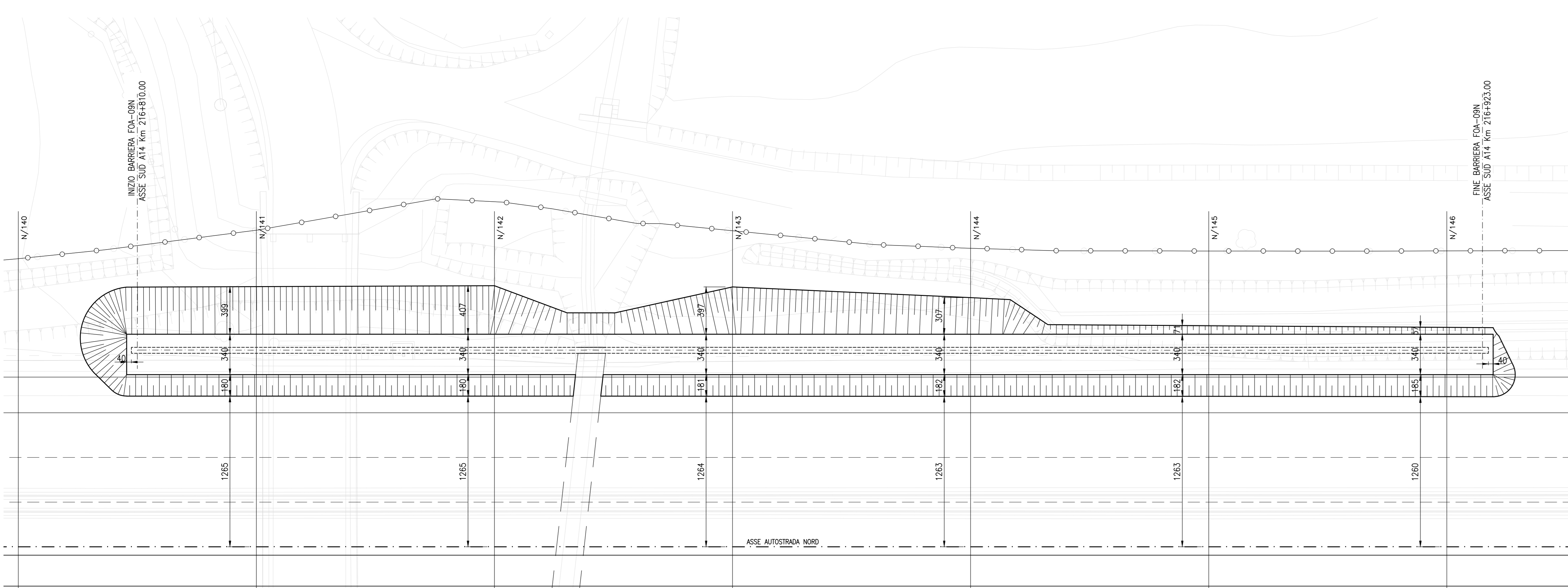


PLANIMETRIA Scala 1:200

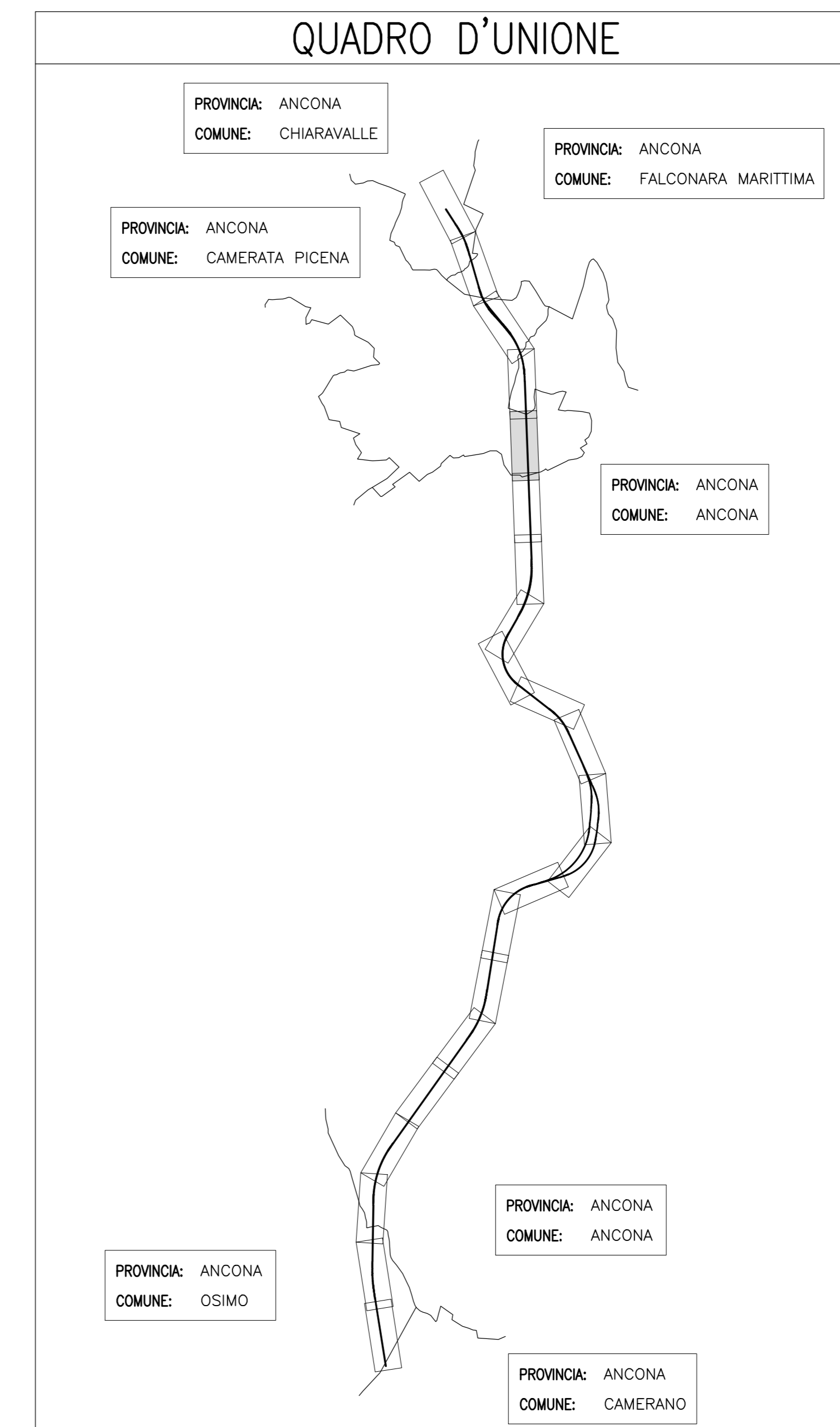


PIANTA SCAVI Scala 1:200



POSIZIONE DEI MONTANTI - FOA-09N

MONTANTE N°	COORDINATE	
	X	Y
1	2390452.63	4827758.80
39	2390554.50	4827709.89



- NOTE:
- LE QUOTE LINEARI SONO ESPRESSE IN CENTIMETRI SALVO DOVE ESPRESSAMENTE INDICATO
 - LE QUOTE ANGOLARI SONO ESPRESSE IN GRADI SESSADECEMALI
 - LE QUOTE PLANO-ALTIMETRICHE SONO APPROSSIMATE AL CENTIMETRO

- NOTE GENERALI:
- DURANTE I LAVORI SI DEVONO ATTUARE TUTTE LE MISURE UTILI A GARANTIRE LA SICUREZZA DELLE MAESTRANZE E DEL TRAFFICO
 - PER I DETTAGLI COSTRUTTIVI DELLE FOA FARE RIFERIMENTO ALLE TAVOLE TIPOLOGICHE SPECIFICHE
 - PER CARPENTERIA, ARMATURA E MATERIALI DELLE FOA FARE RIFERIMENTO ALLE TAVOLE TIPOLOGICHE SPECIFICHE

autostrade // per l'italia

AUTOSTRADA (A14) : BOLOGNA-BARI-TARANTO

AMPLIAMENTO ALLA TERZA CORSIA
DEL TRATTO RIMINI NORD-PEDASO

TRATTO: ANCONA NORD - ANCONA SUD
PROGETTO ESECUTIVO

AU - CORPO AUTOSTRADALE

OPERE COMPLEMENTARI - BARRIERE ANTIFONICHE
FOA09N L = 113m H = 5m

Stralcio planimetrico, planimetria e pianta scavi

Impresa di costruzioni

A.T.I. Progettazione

Mandatari

Ghella **S.M.S.** **sepi** **Studio** **DA SANO**

RAPPRESENTANTE ATTIVITA' PROGETTAZIONE
Ing. Paolo Cuccino

IL PROGETTISTA
Ing. Marco Meneguzzi

DIRETTORE TECNICO
Ing. Marco Meneguzzi

PROGETTO
FO09

DATA
MRO 2011

INTEGRATORE PRESTAZIONI SPECIALISTICHE
Ing. Paolo Mozzali

RAPPRESENTANTE ESECUZIONE LAVORI
Ing. Luigi Pellegrini

REVISIONI

DESCRIZIONE

DATA

REDAZIONE

VERIFICATO

APPROVATO

Nome file: GTA1481.dwg

VISTO DELLA COMMITTEE

autostrade // per l'italia