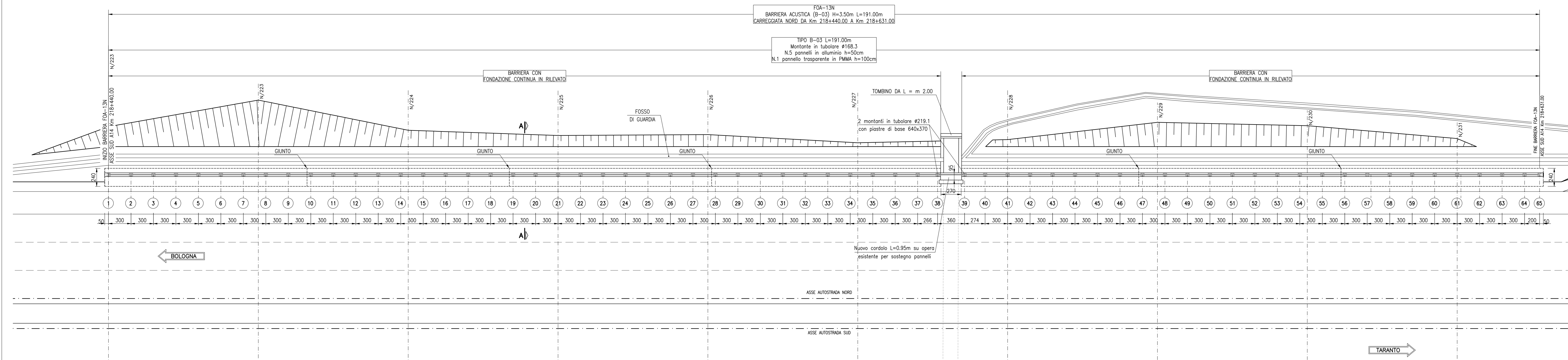


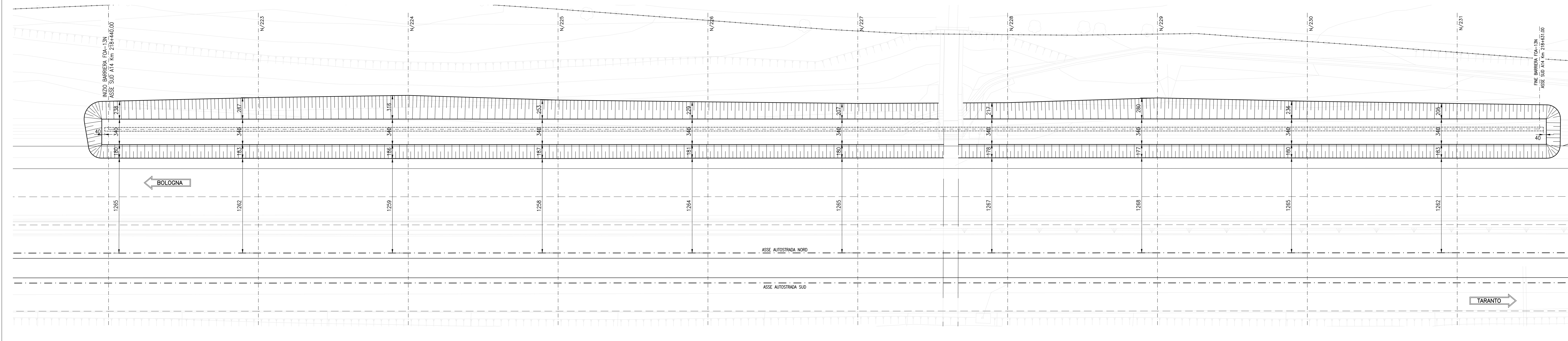
PLANIMETRIA

Scala 1:200



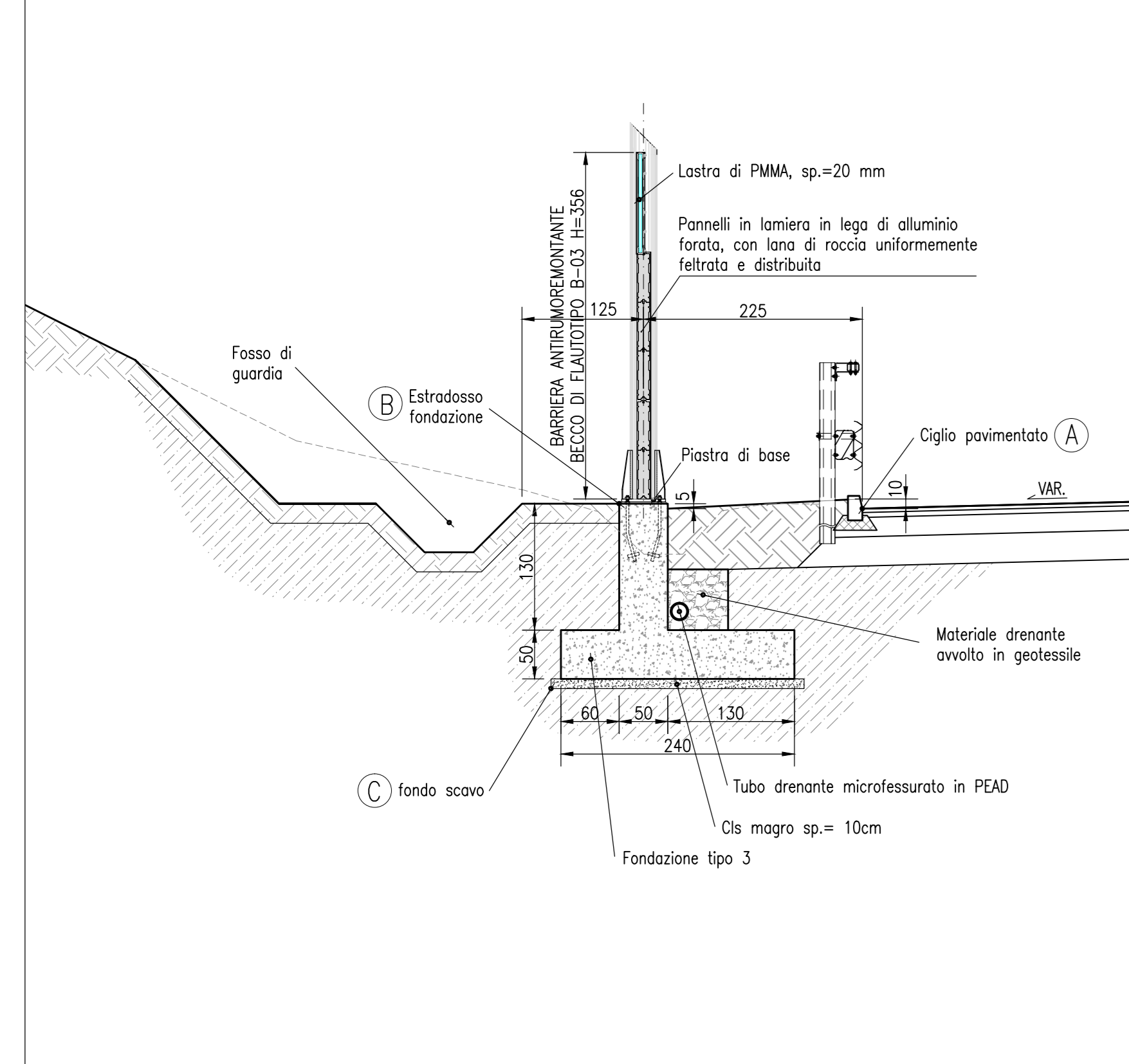
PIANTA SCAVI

Scala 1:200



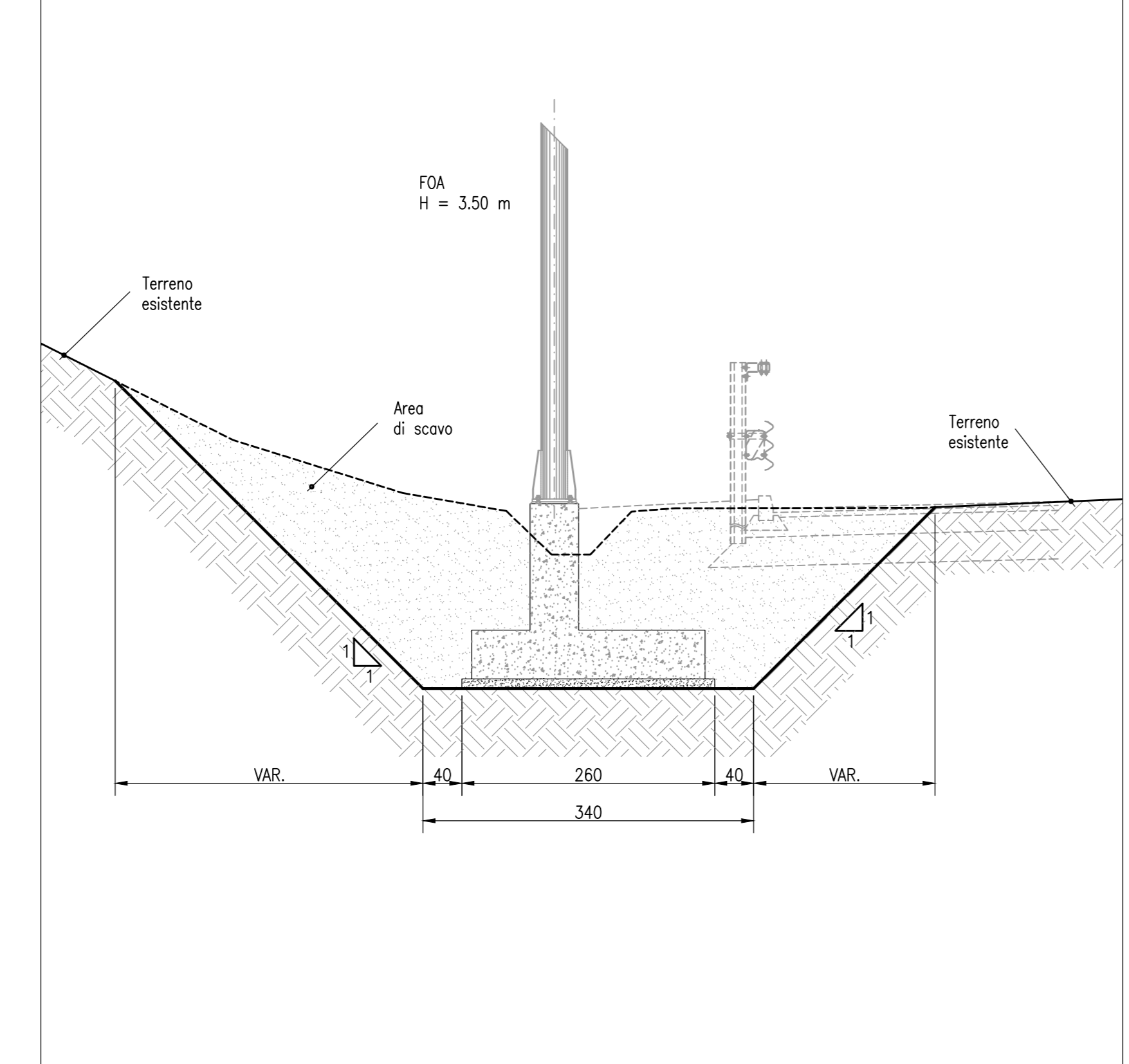
SEZIONE A-A TIPOLOGICA

Scala 1:50



SEZIONE TIPOLOGICA DI SCAVO

Scala 1:50



STRALCIO PLANIMETRICO

Scala1:1000



POSIZIONE DEI MONTANTI - FOA-13N

MONTANTE N°	COORDINATE	
	X [m]	Y [m]
1	2391922.07	4827053.36
65	2392094.25	4828970.70

NOTE:

- LE QUOTE LINEARI SONO ESPRESSE IN CENTIMETRI SALVO DOVE ESPRESSAMENTE INDICATO
- LE QUOTE ANGOLARI SONO ESPRESSE IN GRADI SESSADECIMALI
- LE QUOTE PLANO-ALTIMETRICHE SONO APPROSSIMATE AL CENTIMETRO

NOTE GENERALI:

- DURANTE I LAVORI SI DEVONO ATTUARE TUTTE LE MISURE UTILI A GARANTIRE LA SICUREZZA DELLE MAESTRANZE E DEL TRAFFICO
- PER I DETTAGLI COSTRUTTIVI DELLE FOA FARE RIFERIMENTO ALLE TAVOLE TIPOLOGICHE SPECIFICHE
- PER CARPENTERIA, ARMATURA E MATERIALI DELLE FOA FARE RIFERIMENTO ALLE TAVOLE TIPOLOGICHE SPECIFICHE

autostrade per l'italia

AUTOSTRADA (A14) : BOLOGNA-BARI-TARANTO

AMPLIAMENTO ALLA TERZA CORSIA DEL TRATTO RIMINI NORD-PEDASO

TRATTO: ANCONA NORD - ANCONA SUD
PROGETTO ESECUTIVO

AU - CORPO AUTOSTRADALE

OPERE COMPLEMENTARI - BARRIERE ANTIFONICHE
FOA13N L = 191m H = 3.5 m

Stralcio planimetrico, planimetria, pianta scavi e sezioni tipologiche

Impresario di costruzioni Ghella		A.T.I. Progettazione S.I.M.S.		Mandatari SEPI		STUDIO		STUDIO	
RAPPRESENTANTE ATTIVITA' PROGETTAZIONE Ing. Paolo Guichio		IL PROGETTISTA Ing. Marco Meneguzzi		DIRETTORE TECNICO Ing. Marco Meneguzzi		INTEGRATORE PRESTAZIONI SPECIALISTICHE Ing. Paolo Mozzali		DATA MW02 2011	
RAPPRESENTANTE ESECUZIONE LAVORI Ing. Luigi Pellegrini		REVISIONE A - - -		DESCRIZIONE Estensione		DATA MW02 2011		STATO Verificato Modificato	

VISTO DELLA COMMITTEE **autostrade** per l'italia