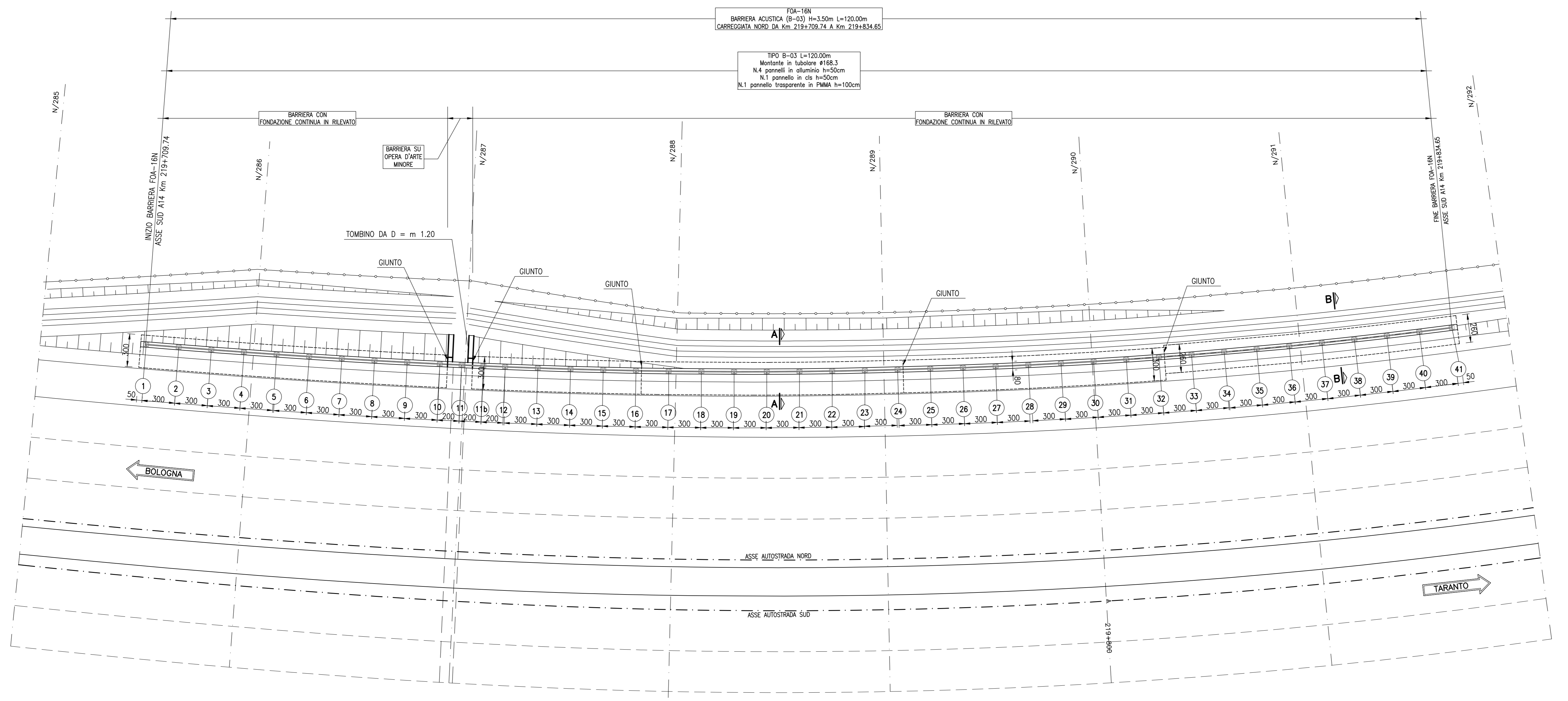
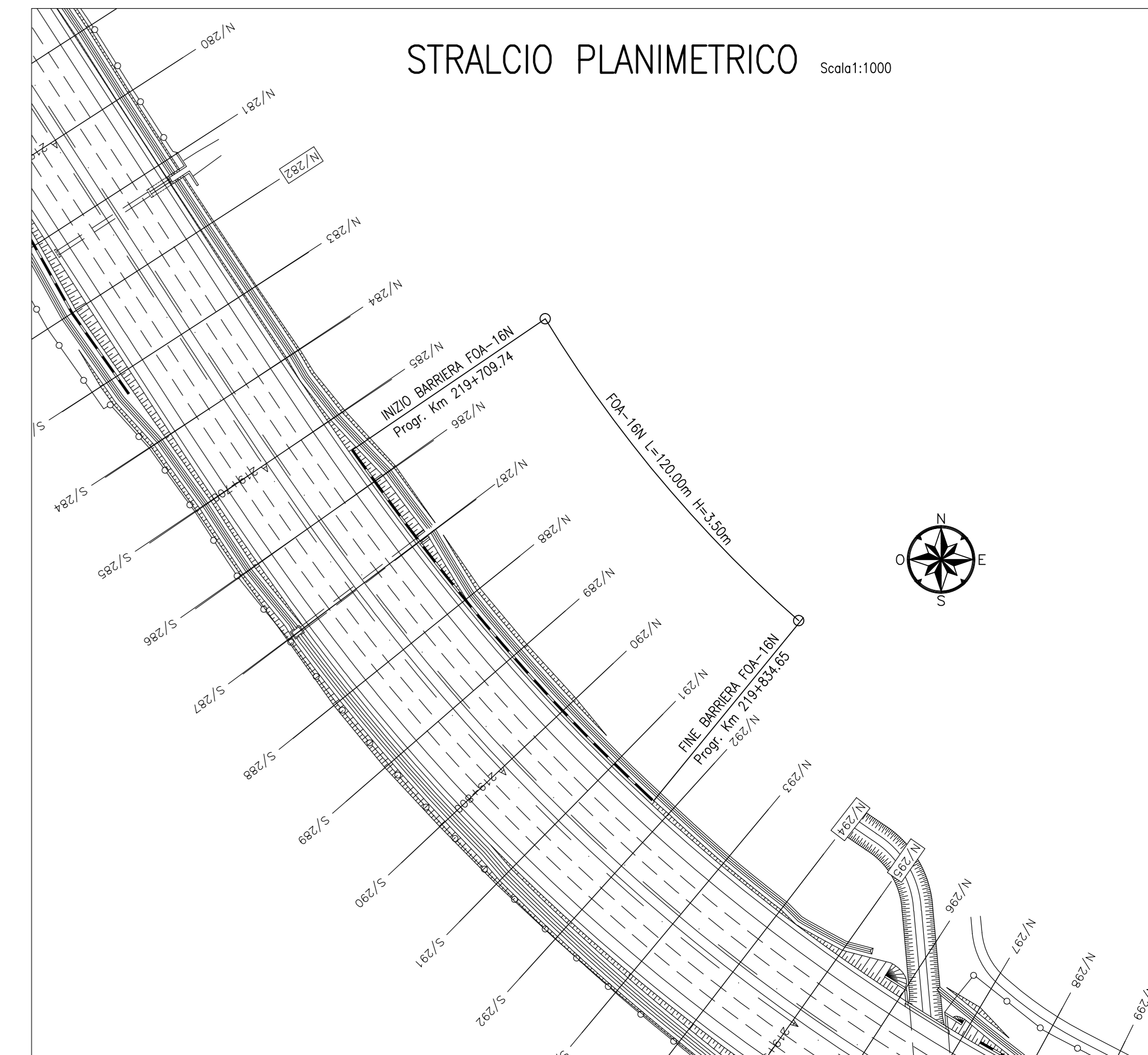


PLANIMETRIA Scala 1:200



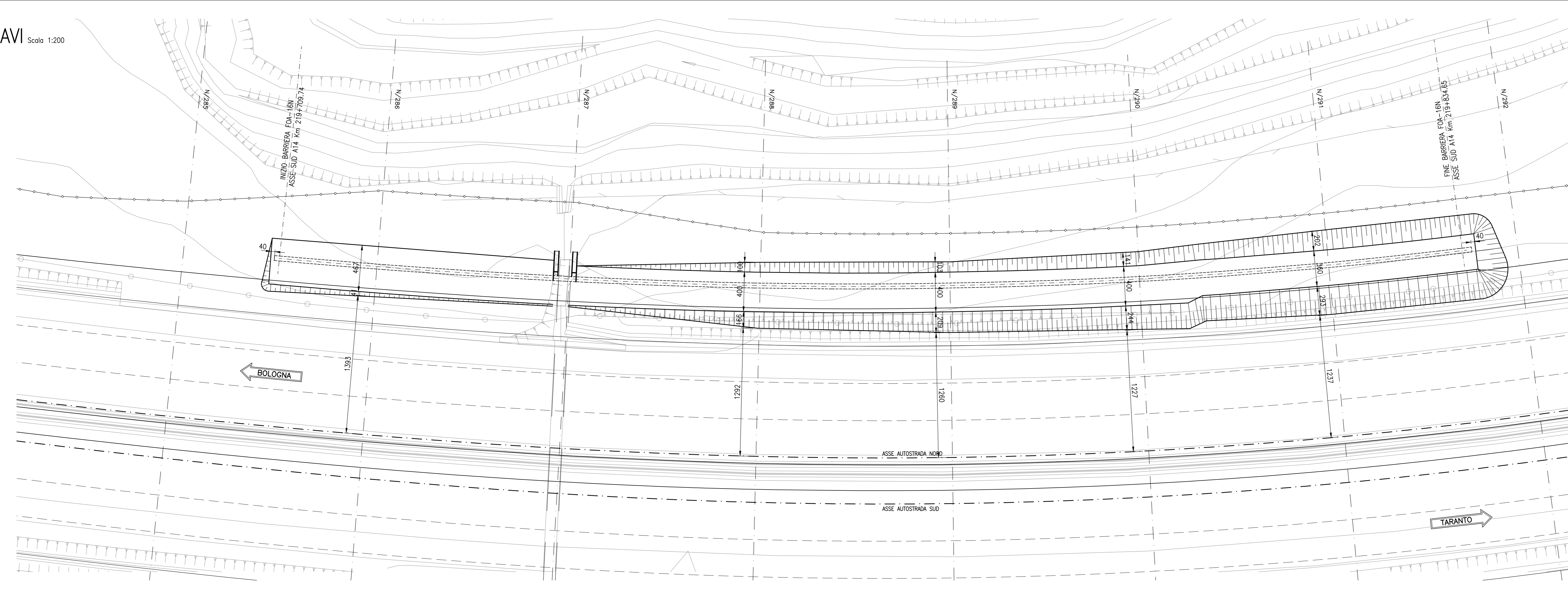
STRALCIO PLANIMETRICO Scala 1:1000



POSIZIONE DEI MONTANTI - FOA-16N

MONTANTE N°	COORDINATE		MONTANTE N°	COORDINATE	
	X [m]	Y [m]		X [m]	Y [m]
1	2392849.14	4826213.33	21	2392885.68	4826165.77
2	2392850.87	4826210.88	22	2392887.63	4826163.49
3	2392852.61	4826208.44	23	2392889.6	4826161.23
4	2392854.36	4826206	24	2392891.58	4826158.97
5	2392856.12	4826203.57	25	2392893.56	4826156.71
6	2392857.89	4826201.15	26	2392895.54	4826154.45
7	2392859.66	4826198.73	27	2392897.52	4826152.19
8	2392861.45	4826196.32	28	2392899.5	4826150.00
9	2392863.24	4826193.91	29	2392901.48	4826147.74
10	2392865.05	4826191.52	30	2392903.46	4826145.48
11	2392866.86	4826189.13	31	2392905.44	4826143.22
11b	2392867.47	4826188.34	32	2392907.42	4826141.00
12	2392868.69	4826186.75	33	2392909.4	4826138.74
13	2392870.53	4826184.38	34	2392911.38	4826136.48
14	2392872.38	4826182.02	35	2392913.36	4826134.22
15	2392874.24	4826179.67	36	2392915.34	4826131.96
16	2392876.12	4826177.33	37	2392917.32	4826129.70
17	2392878.01	4826174.99	38	2392919.3	4826127.44
18	2392879.9	4826172.67	39	2392921.28	4826125.18
19	2392881.82	4826170.36	40	2392923.26	4826122.92
20	2392883.74	4826168.06	41	2392925.24	4826120.66

PIANTA SCAVI Scala 1:200



NOTE:
 - LE QUOTE LINEARI SONO ESPRESSE IN CENTIMETRI SALVO DOVE ESPRESSAMENTE INDICATO
 - LE QUOTE ANGOLARI SONO ESPRESSE IN GRADI SESSANTESIMALI
 - LE QUOTE PLANO-ALTIMETRICHE SONO APPROSSIMATE AL CENTIMETRO

NOTE GENERALI:
 - DURANTE I LAVORI SI DEVONO ATTUARE TUTTE LE MISURE UTILI A GARANTIRE LA SICUREZZA DELLE MAESTRANZE E DEL TRAFFICO
 - PER I DETTAGLI COSTRUTTIVI DELLE FOA FARE RIFERIMENTO ALLE TAVOLE TIPOLOGICHE SPECIFICHE
 - PER CARPENTERIA, ARMATURA E MATERIALI DELLE FOA FARE RIFERIMENTO ALLE TAVOLE TIPOLOGICHE SPECIFICHE

autostrade per l'italia

AUTOSTRADA (A14) : BOLOGNA-BARI-TARANTO

AMPLIAMENTO ALLA TERZA CORSIA DEL TRATTO RIMINI NORD-PEDASO

TRATTO: ANCONA NORD - ANCONA SUD
PROGETTO ESECUTIVO

AU - CORPO AUTOSTRADALE

OPERE COMPLEMENTARI - BARRIERE ANTIFONICHE

FOA16N L = 120m H = 3.5 m

Stralcio planimetrico, planimetria e pianta scavi

Impresa di costruzioni Ghella		A.T.I. Progettazione SIMS		Mandatari sepi		GRA	
RAPPRESENTANTE ATTIVITA' PROGETTAZIONE Ing. Paolo Guichio		IL PROGETTISTA Ing. Marco Meneguzzo		DIRETTORE TECNICO Ing. Marco Meneguzzo			
RAPPRESENTANTE ESECUZIONE LAVORI Ing. Luigi Pellegrini		DATA 04 LUGLIO 2011		DATA 04 LUGLIO 2011		INTEGRATORE PRESTAZIONI SPECIALISTICHE Ing. Paolo Mozzoli	
F016		SISTEMA DI CODIFICA AUTOSTRADALE G T A 1 5 5 1		DATA 04 LUGLIO 2011		SCALA 1:1000 / 1:200	
RAPPRESENTANTE ESECUZIONE LAVORI Ing. Luigi Pellegrini		DATA 04 LUGLIO 2011		DATA 04 LUGLIO 2011		APPROVATO Mod. 01	

VISTO DELLA COMMITENTE

autostrade per l'italia

FATTORE DI PLOTTAGGIO: LAYOUT_1.mxd Layout_1 1 mm su carta
 FILE STAMPA: Standard BPS Color.ctb