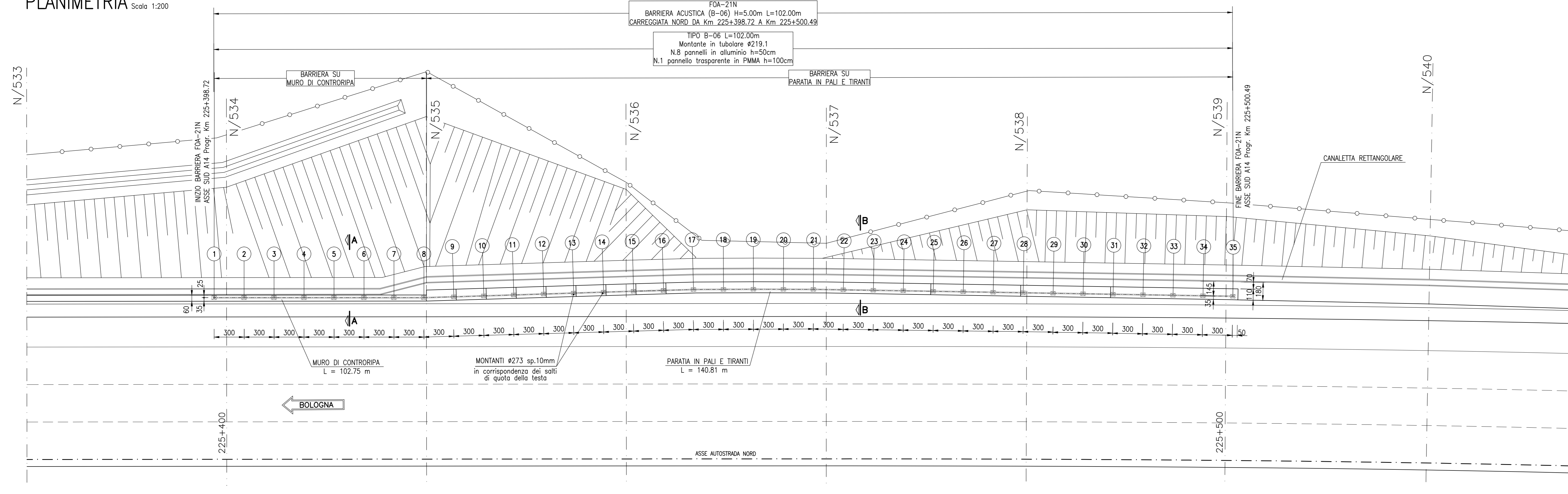


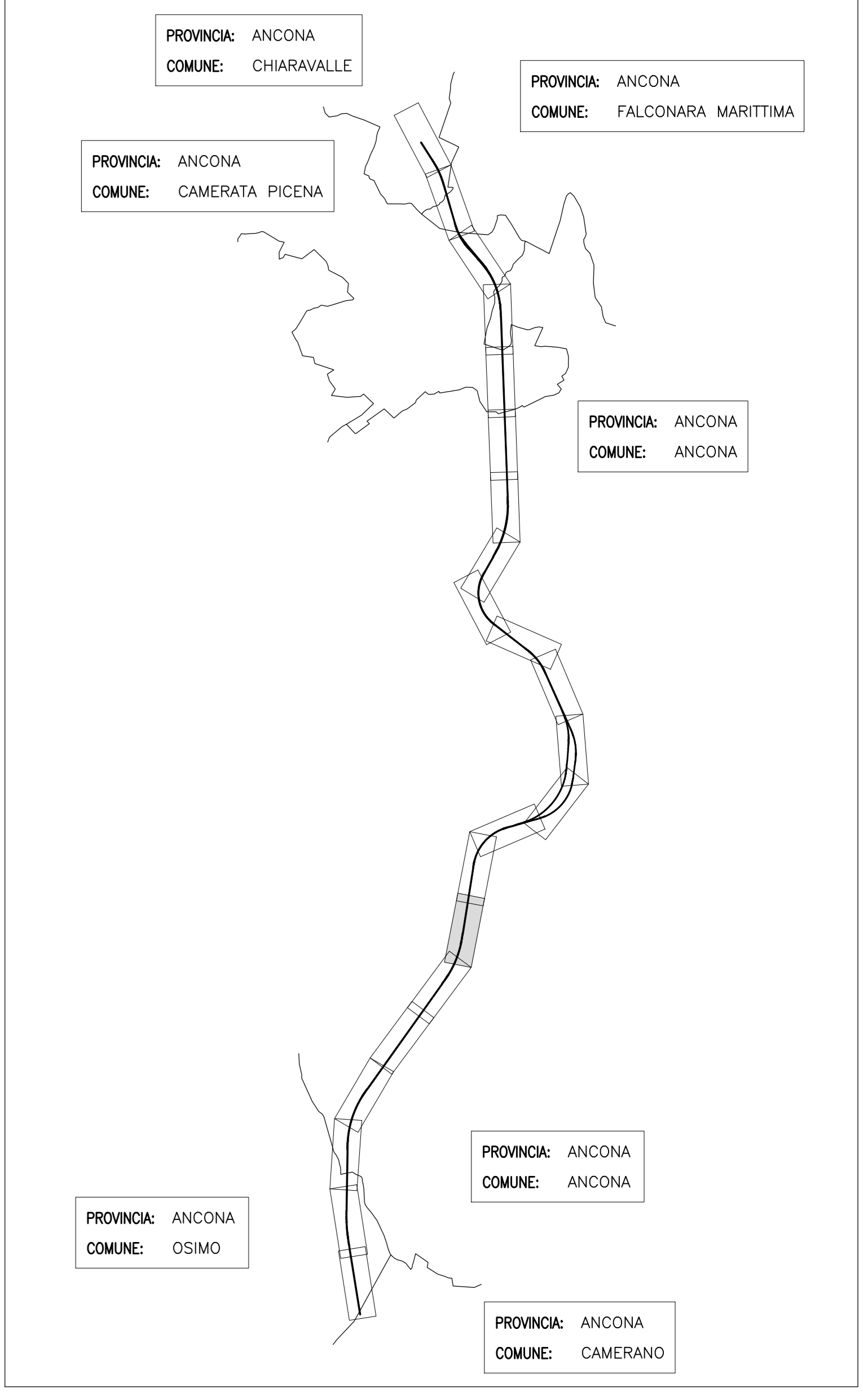
PLANIMETRIA Scala 1:200



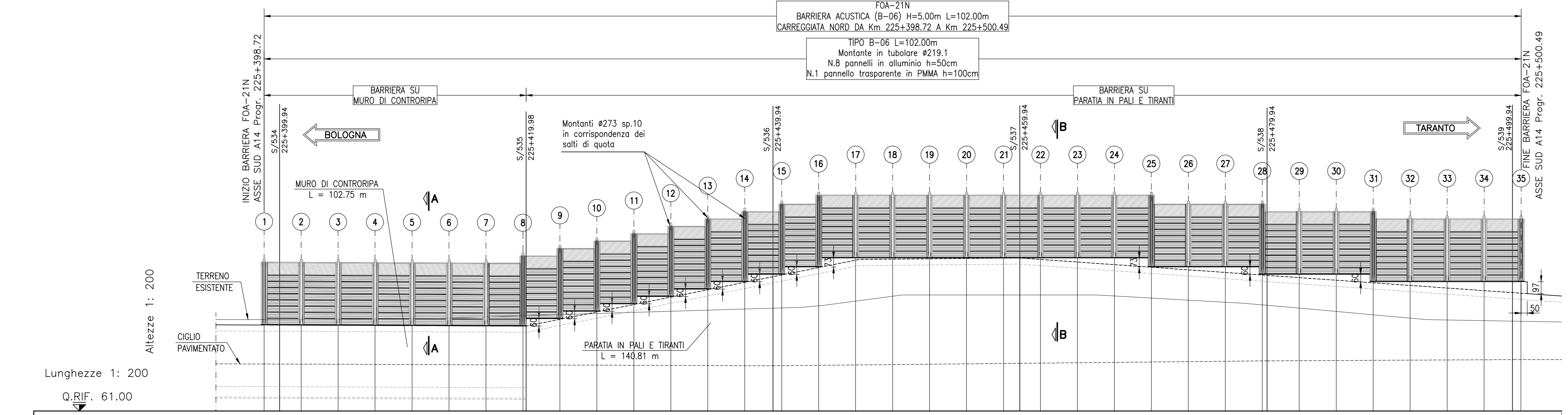
POSIZIONE DEI MONTANTI - FOA-21N

MONTANTE N°	COORDINATE	
	X [m]	Y [m]
1	2396818.44	4823827.74
8	2396835.24	4823815.15
9	2396837.69	4823813.42
15	2396852.42	4823803.07
17	2396857.32	4823799.61
19	2396862.13	4823796.03
21	2396866.93	4823792.42
28	2396883.53	4823779.55
35	2396900.10	4823766.68

QUADRO D'UNIONE

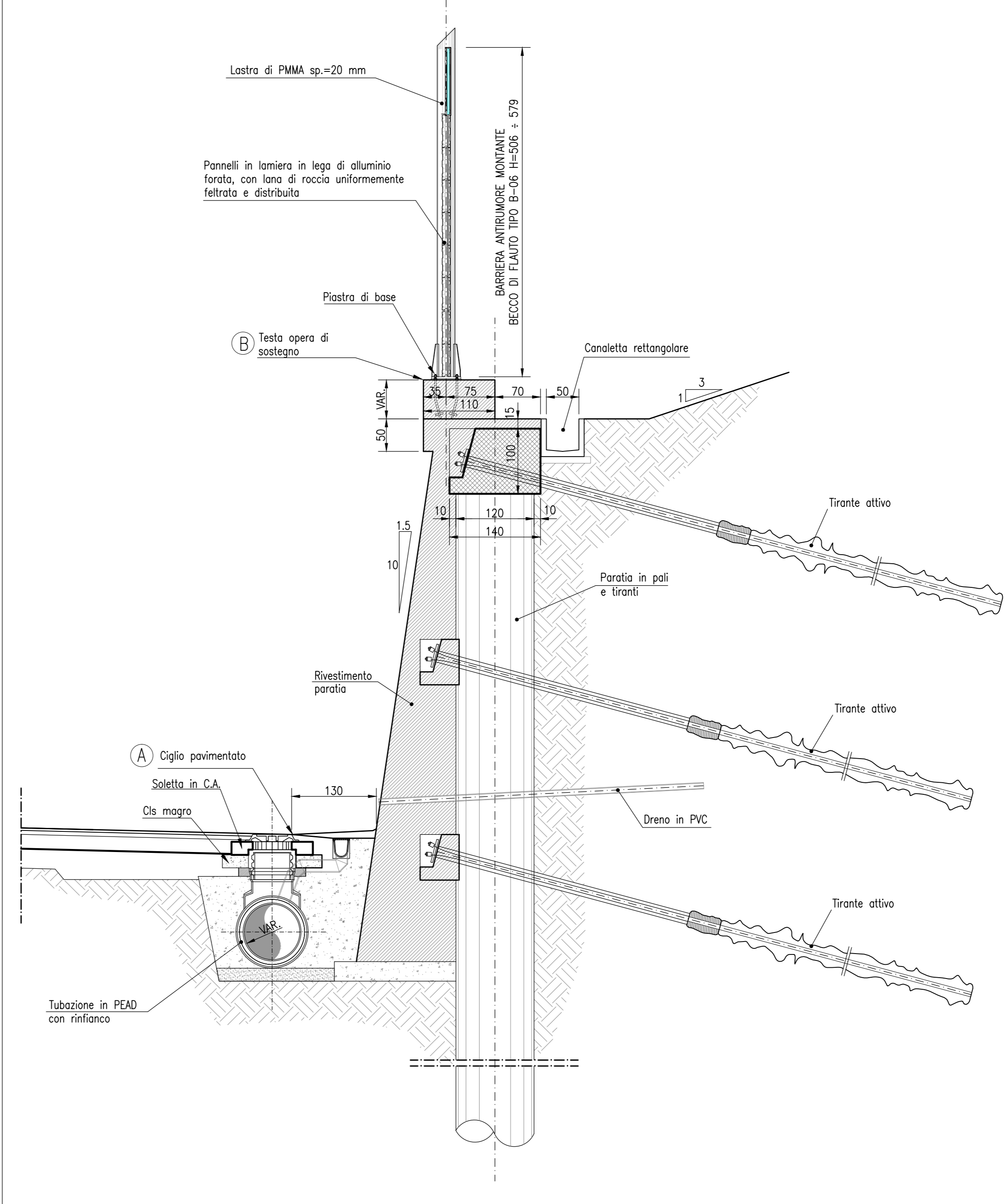


SEZIONE LONGITUDINALE IN ASSE BARRIERA Scala 1:200

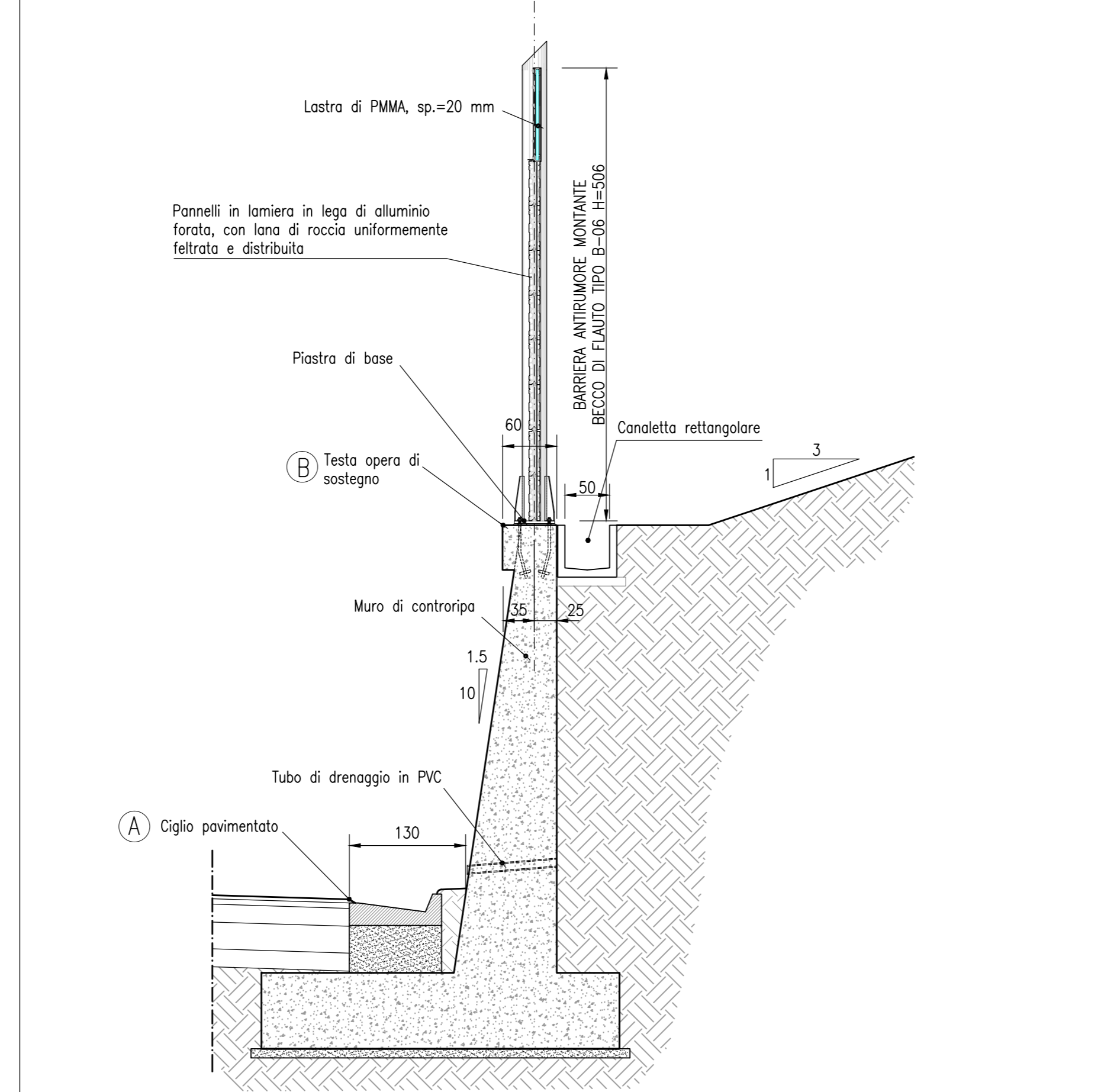


No. MONTANTI	1	2	3	4	5	6	7	8	9	10	11	12	13	14	15	16	17	18	19	20	21	22	23	24	25	26	27	28	29	30	31	32	33	34	35	
DISTANZE PROGRESSIVE	0.00	3.00	6.00	9.00	12.00	15.00	18.00	21.00	24.00	27.00	30.00	33.00	36.00	39.00	42.00	45.00	48.00	51.00	54.00	57.00	60.00	63.00	66.00	69.00	72.00	75.00	78.00	81.00	84.00	87.00	90.00	93.00	96.00	99.00	102.00	
DISTANZE PARZIALI		3.00	3.00	3.00	3.00	3.00	3.00	3.00	3.00	3.00	3.00	3.00	3.00	3.00	3.00	3.00	3.00	3.00	3.00	3.00	3.00	3.00	3.00	3.00	3.00	3.00	3.00	3.00	3.00	3.00	3.00	3.00	3.00	3.00	3.00	3.00
QUOTE CIGLIO PAVIMENTATO (A)	64.81	64.80	64.79	64.78	64.77	64.76	64.75	64.74	64.73	64.72	64.71	64.70	64.69	64.68	64.67	64.66	64.65	64.64	64.63	64.62	64.61	64.60	64.59	64.58	64.57	64.56	64.55	64.54	64.53	64.52	64.51	64.50	64.49	64.48	64.47	64.46
QUOTE TESTA OPERA DI SOSTEGNO (B)	67.97	67.96	67.95	67.94	67.93	67.92	67.91	67.90	67.89	67.88	67.87	67.86	67.85	67.84	67.83	67.82	67.81	67.80	67.79	67.78	67.77	67.76	67.75	67.74	67.73	67.72	67.71	67.70	67.69	67.68	67.67	67.66	67.65	67.64	67.63	67.62
DECAMETRICHE	0	1	2	3	4	5	6	7	8	9	10	11	12	13	14	15	16	17	18	19	20	21	22	23	24	25	26	27	28	29	30	31	32	33	34	35

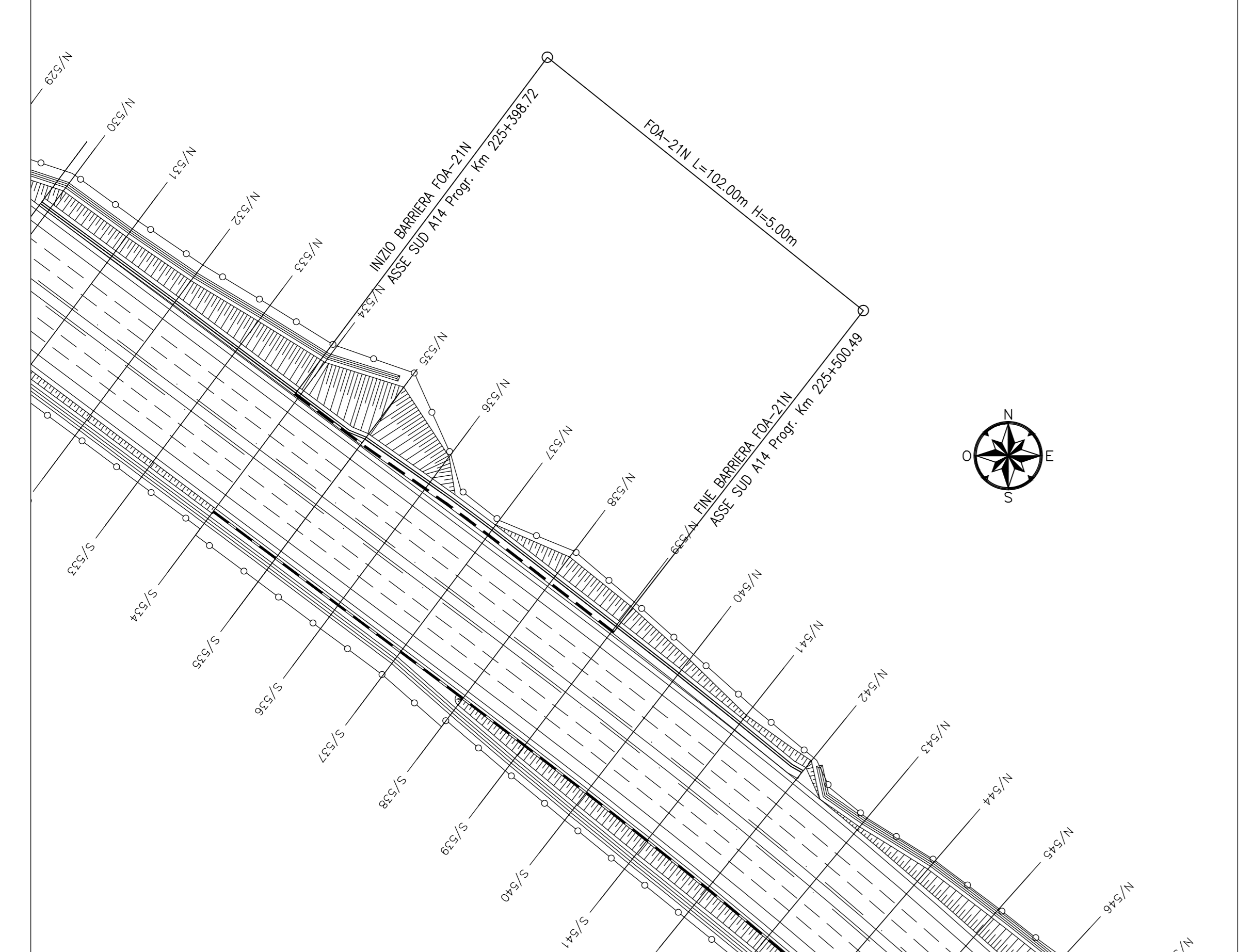
SEZIONE B-B SU PARATIA DI PALI Scala 1:50



SEZIONE A-A SU MURO DI CONTRORIPA Scala 1:50



STRALCIO PLANIMETRICO Scala 1:1000



N.B. :  
 IN CORRISPONDENZA DEI SALTI DELLA TESTA E' DA PREVEDERSI UN MONTANTE TUBOLARE ø273 sp.10 mm (SI VEDA ELABORATO TIPOLOGICO SPECIFICO)

- NOTE:
- LE QUOTE LINEARI SONO ESPRESSE IN CENTIMETRI SALVO DOVE ESPRESSAMENTE INDICATO
  - LE QUOTE ANGOLARI SONO ESPRESSE IN GRADI SESSADECEMALI
  - LE QUOTE PLANO-ALTIMETRICHE SONO APPROSSIMATE AL CENTIMETRO
- NOTE GENERALI:
- DURANTE I LAVORI SI DEVONO ATTUARE TUTTE LE MISURE UTILI A GARANTIRE LA SICUREZZA DELLE MAESTRANZE E DEL TRAFFICO
  - PER I DETTAGLI COSTRUTTIVI DELLE FOA FARE RIFERIMENTO ALLE TAVOLE TIPOLOGICHE SPECIFICHE
  - PER CARPENTERIA, ARMATURA E MATERIALI DELLE FOA FARE RIFERIMENTO ALLE TAVOLE TIPOLOGICHE SPECIFICHE

**autostrade** // per l'italia  
 AUTOSTRADA (A14) : BOLOGNA-BARI-TARANTO  
 AMPLIAMENTO ALLA TERZA CORSIA DEL TRATTO RIMINI NORD-PEDASO  
 TRATTO: ANCONA NORD - ANCONA SUD  
**PROGETTO ESECUTIVO**

AU - CORPO AUTOSTRADALE  
 OPERE COMPLEMENTARI - BARRIERE ANTIFONICHE  
 FOA21N L = 102m H = 5m  
 Stralcio planimetrico, planimetria, sezione longitudinale e sezioni tipologiche

Impresa di costruzioni <b>Ghella</b>	A.T.I. Progettazione <b>S.M.S.</b>	Mandatari <b>sepi</b>	<b>GR</b>
RAPPRESENTANTE ATTIVITA' PROGETTAZIONE Ing. Paolo Cusano	IL PROGETTISTA Ing. Marco Meneguzzi	DIRETTORE TECNICO Ing. Marco Meneguzzi	
PROGETTO F021	DATA MRO 2011	INTEGRATORE PRESTAZIONI SPECIALISTICHE Ing. Paolo Mozzali	
RAPPRESENTANTE ESECUZIONE LAVORI Ing. Luigi Pellegrini	REDAZIONE MRO 2011	VERIFICAZIONE MRO 2011	APPROVAZIONE MRO 2011

Nome file: G1A1601.dwg

VISTO DELLA COMMITTEE

**autostrade** // per l'italia