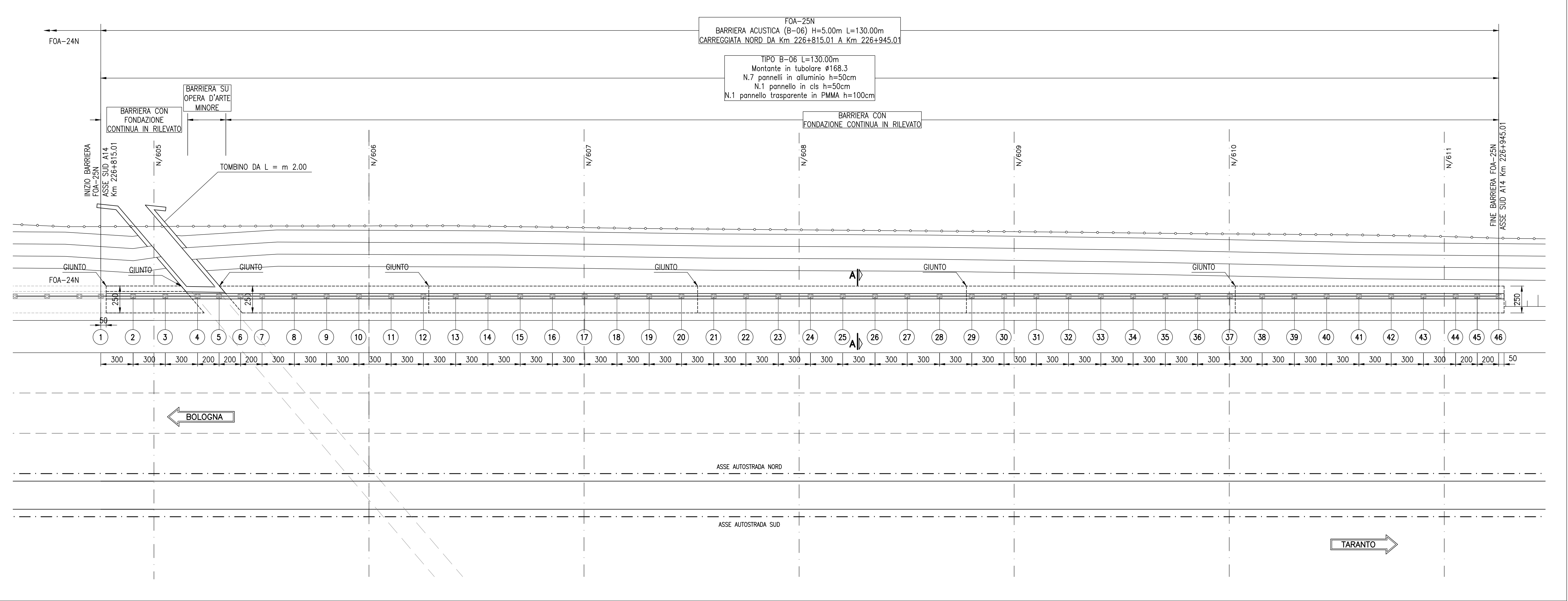


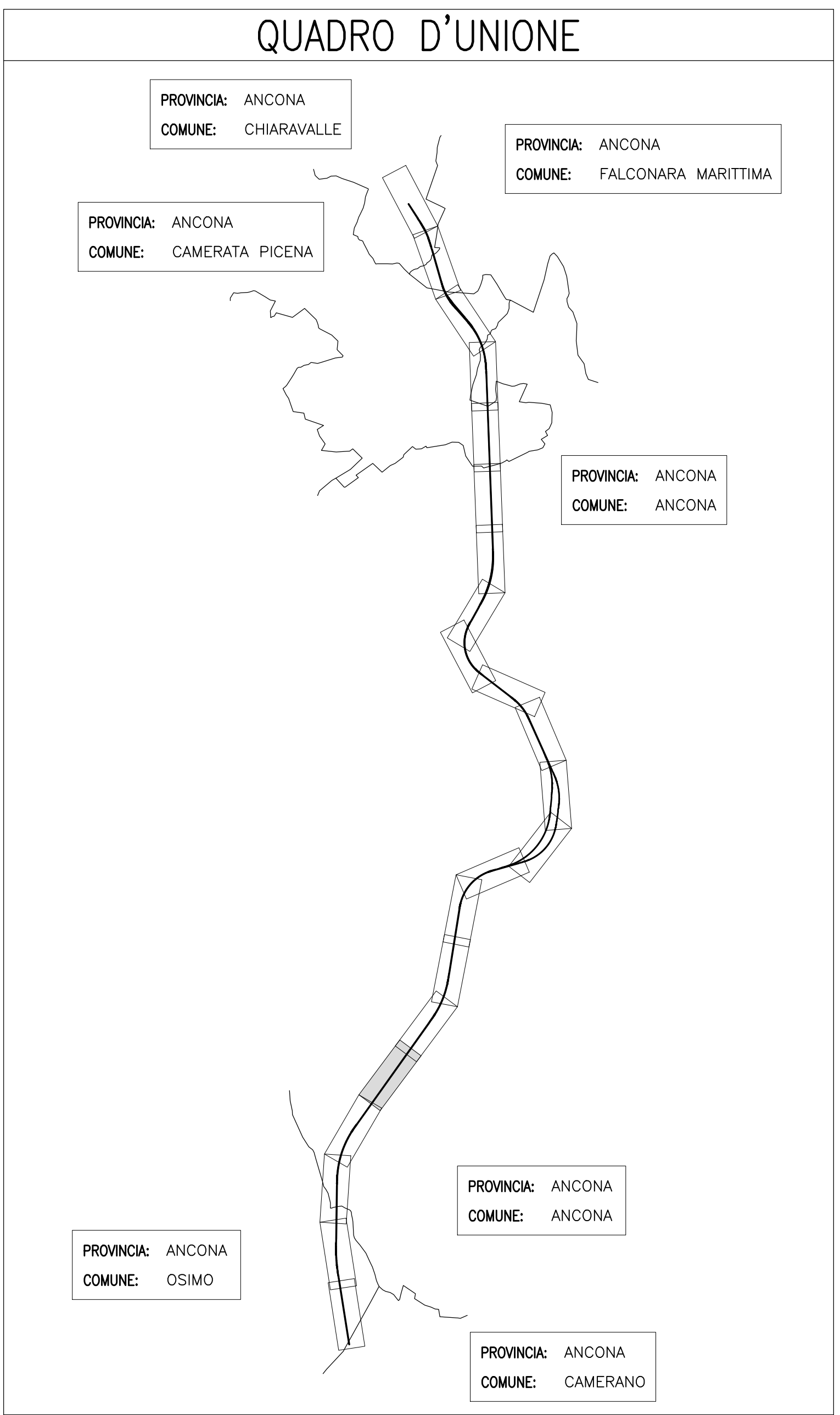
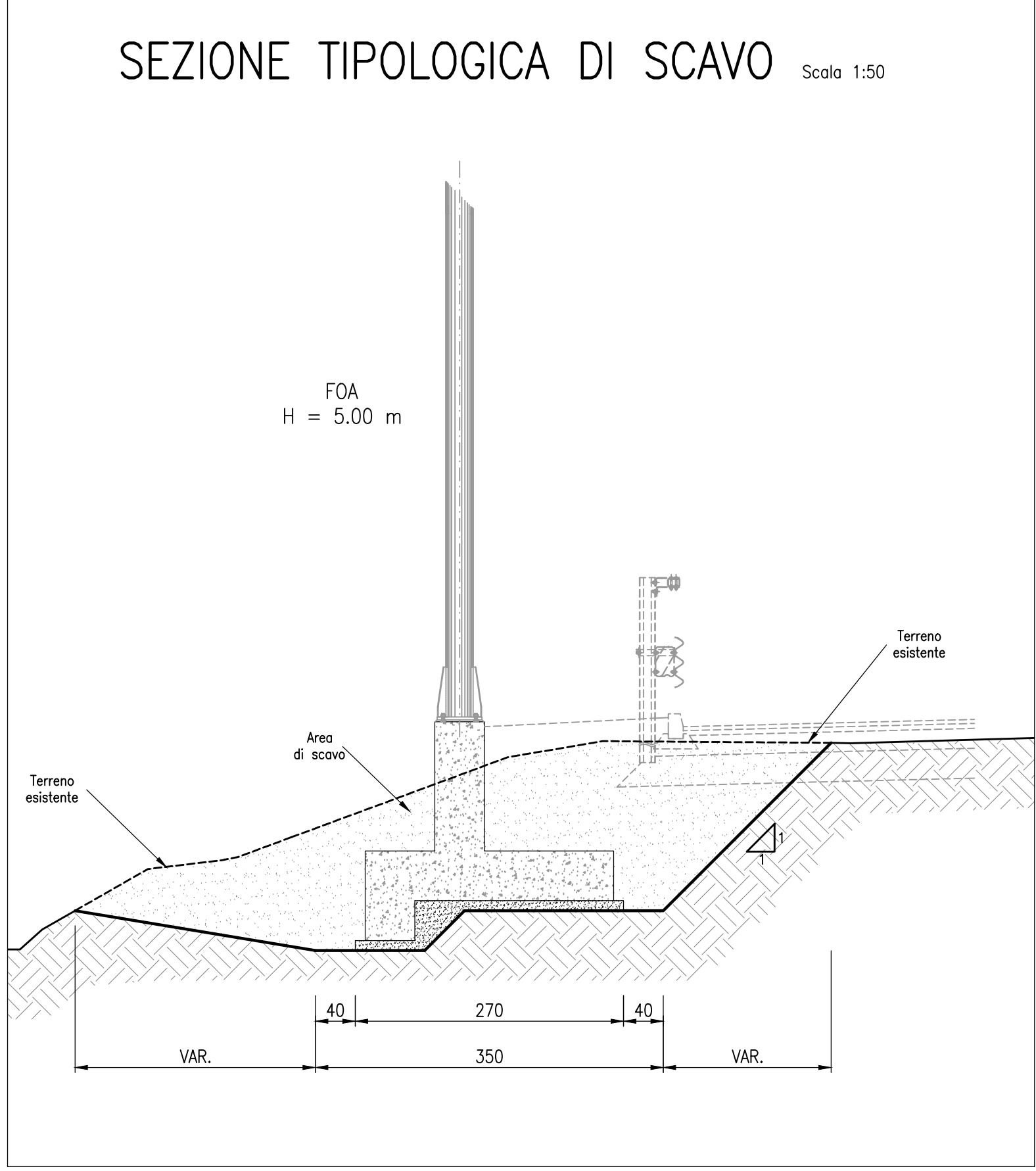
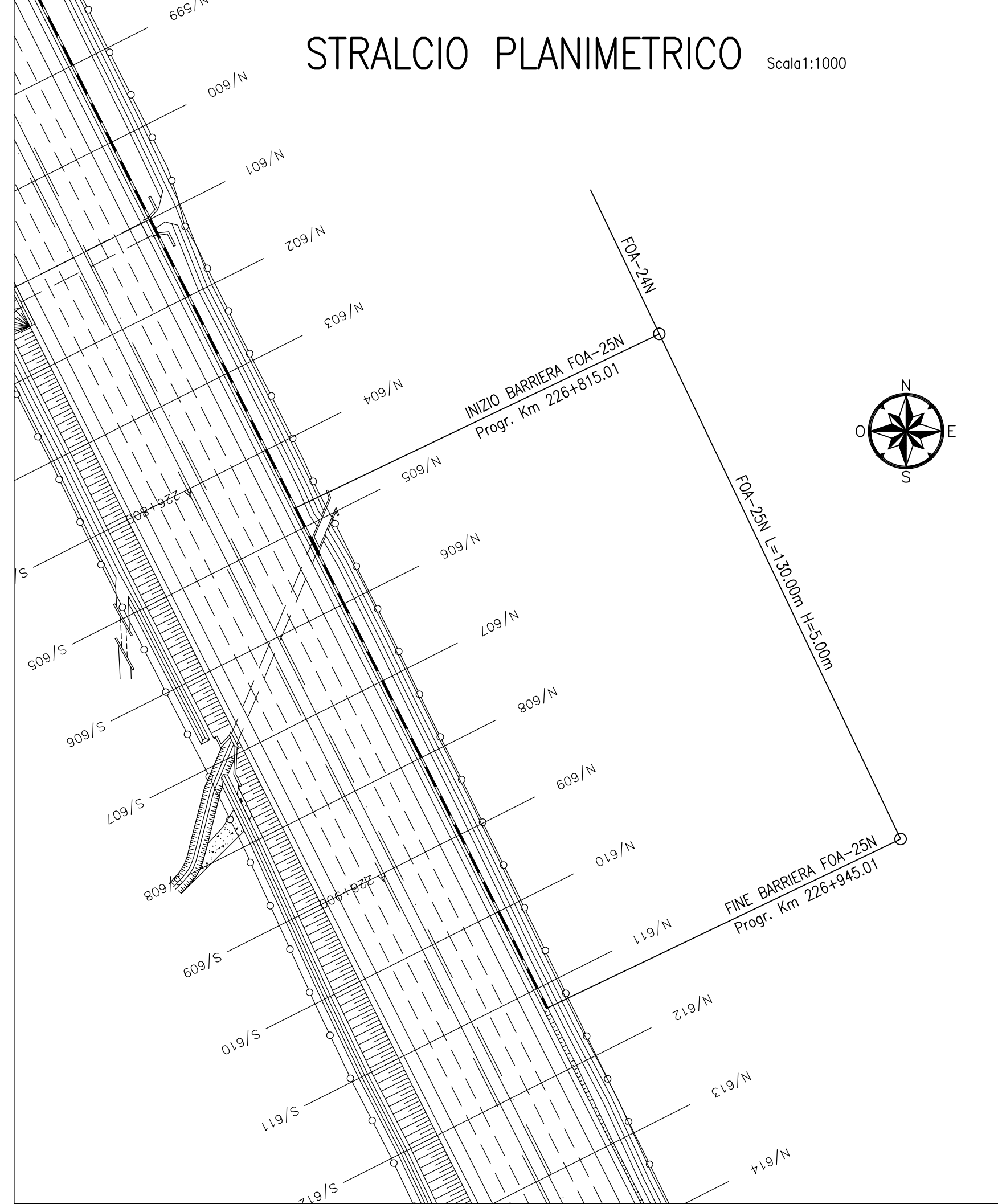
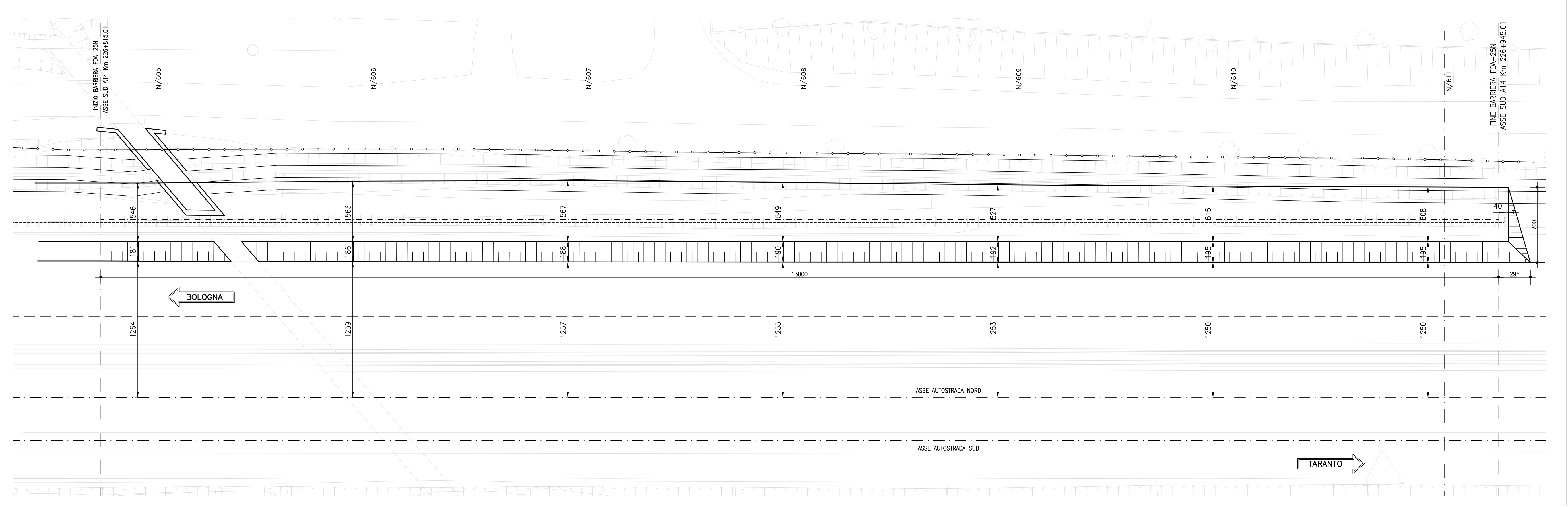
**PLANIMETRIA** Scala 1:200



**POSIZIONE DEI MONTANTI - FOA-25N**

MONTANTE N°	COORDINATE	
	X [m]	Y [m]
1	2397609.61	4822666.08
46	2397668.07	4822549.97

**PIANTA SCAVI** Scala 1:200



**NOTE:**

- LE QUOTE LINEARI SONO ESPRESSE IN CENTIMETRI SALVO DOVE ESPRESSAMENTE INDICATO
- LE QUOTE ANGOLARI SONO ESPRESSE IN GRADI SESSADESIMALI
- LE QUOTE PLANO-ALTIMETRICHE SONO APPROSSIMATE AL CENTIMETRO

**NOTE GENERALI:**

- DURANTE I LAVORI SI DEVONO ATTUARE TUTTE LE MISURE UTILI A GARANTIRE LA SICUREZZA DELLE MAESTRANZE E DEL TRAFFICO
- PER I DETTAGLI COSTRUTTIVI DELLE FOA FARE RIFERIMENTO ALLE TAVOLE TIPOLOGICHE SPECIFICHE
- PER CARPENTERIA, ARMATURA E MATERIALI DELLE FOA FARE RIFERIMENTO ALLE TAVOLE TIPOLOGICHE SPECIFICHE

**autostrade** per l'italia

**AUTOSTRADA (A14) : BOLOGNA-BARI-TARANTO**

**AMPLIAMENTO ALLA TERZA CORSIA DEL TRATTO RIMINI NORD-PEDASO**

**TRATTO: ANCONA NORD - ANCONA SUD**

**PROGETTO ESECUTIVO**

**AU - CORPO AUTOSTRADALE**

OPERE COMPLEMENTARI - BARRIERE ANTIFONICHE  
FOA25N L = 130m H = 5m

Stralcio planimetrico, planimetria e pianta scavi

Imprese di costruzioni: Ghella, S.M.S., A.T.I. Progettazione: Mandatori, sepi, Studio M, DA SERRA

RAPPRESENTANTE ATTIVITA' PROGETTAZIONE: Ing. Paolo Cusino

IL PROGETTISTA: Ing. Marco Meneguzzi

DIRETTORE TECNICO: Ing. Marco Meneguzzi

Integratore Prestazioni Specialistiche: Ing. Paolo Mozzali

RAPPRESENTANTE ESECUZIONE LAVORI: Ing. Luigi Pellegrini

Nome file: G1A1641.dwg

VISTO DELLA COMMITTEE: **autostrade** per l'italia

FILE STAMPA: Standard BPEL Color.ctb