

(PC01) n. 2 cavidotti interrati in PVC serie pesante #110 (Predisp. collegamento ad estrazione dorsale 7bcp)

TUBO	DESTINAZIONE	CAVO	FORMAZIONE
1	Colonnina SOS (N)	TE-QHR	10x2x0.9
2	Disponibile	-	-

(PC02) Attraversamento trasversale opera d'arte (man. scatoletta) n.1 canale 200x65 fissato a parete (VED. TAV. IMP125)

CANALE	DESTINAZIONE	CAVO	FORMAZIONE
1	Colonnina SOS (S)	TE-QHR	10x2x0.9

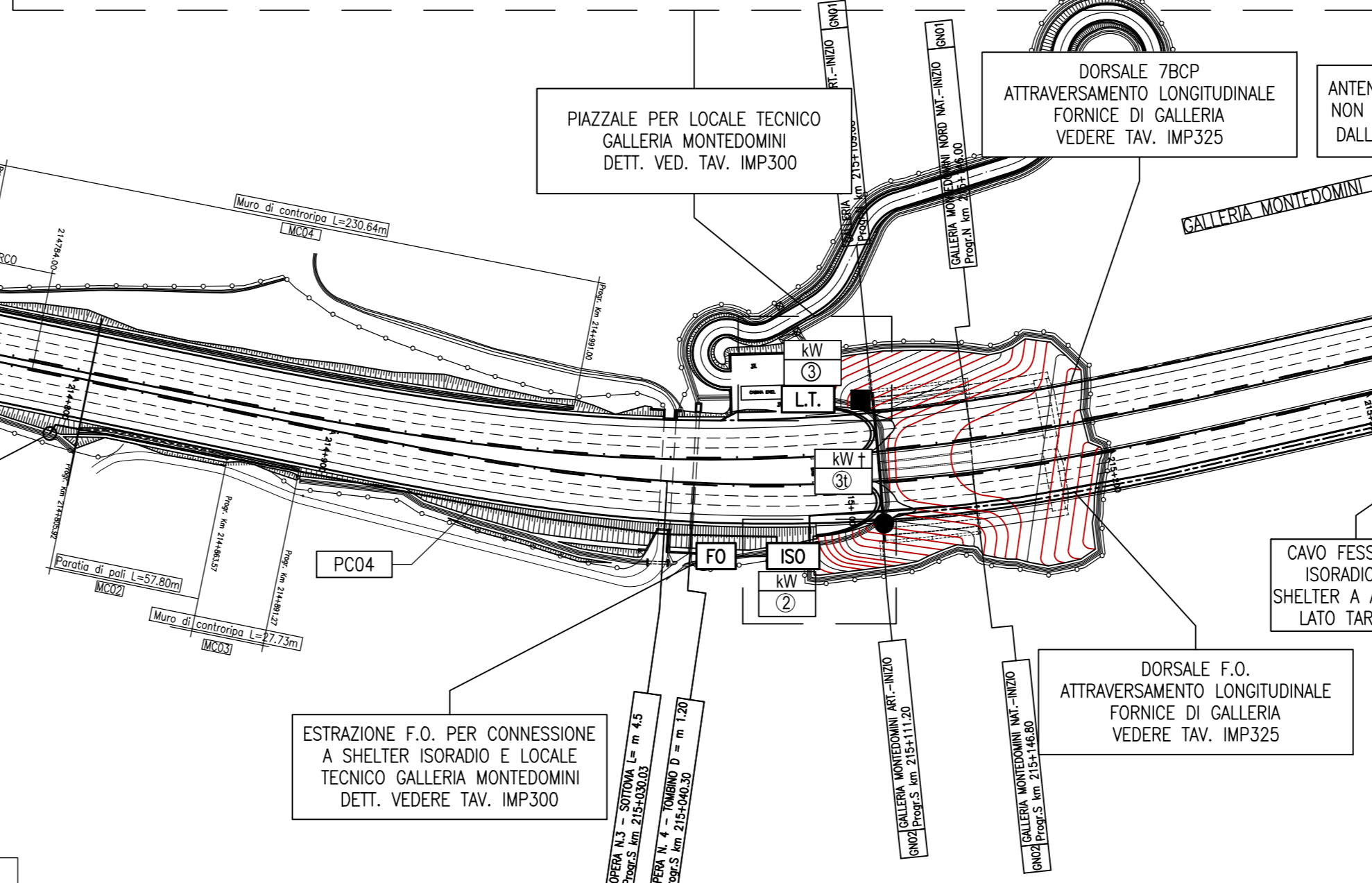
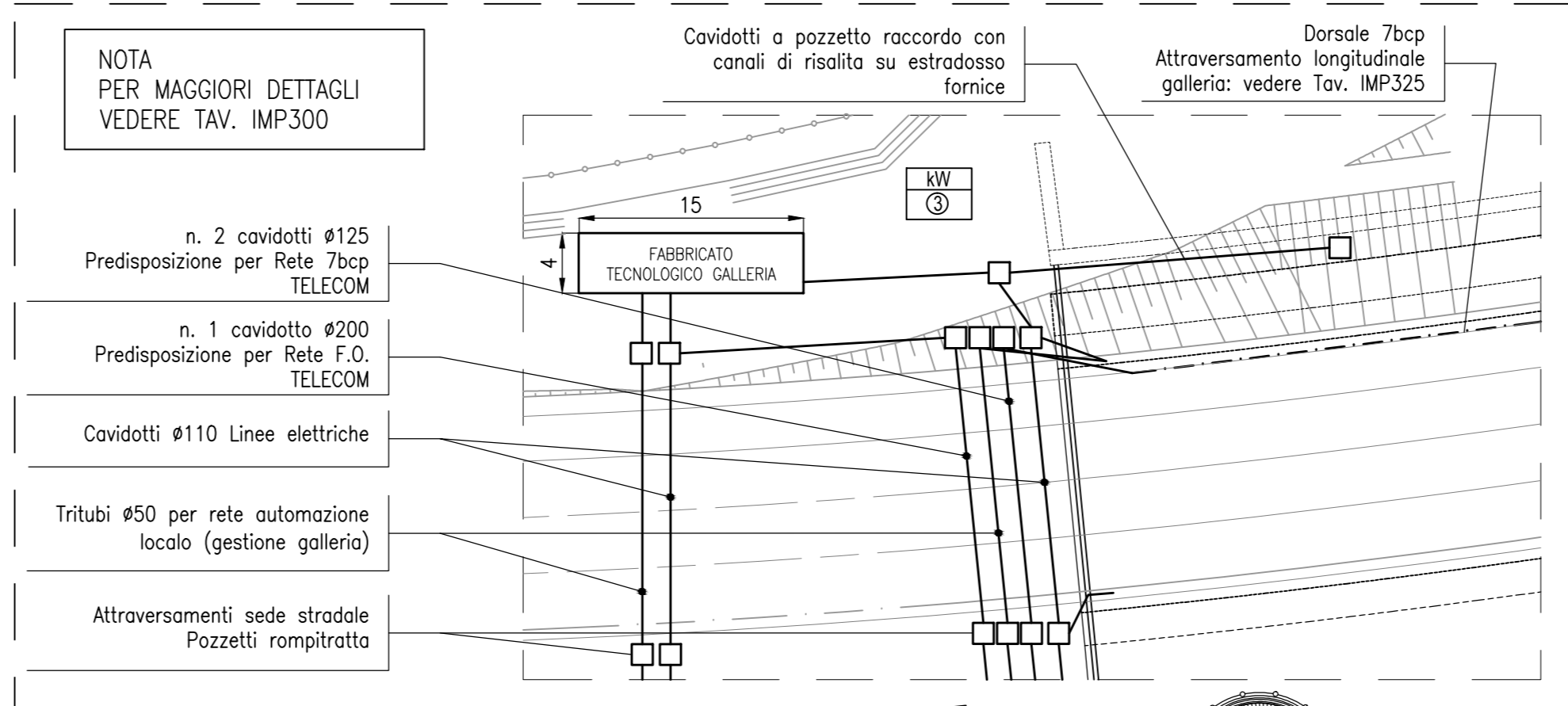
(PC03) n. 2 cavidotti interrati in PVC serie pesante #110 (Predisp. collegamento ad estrazione dorsale 7bcp)

TUBO	DESTINAZIONE	CAVO	FORMAZIONE
1	Colonnina SOS (S)	TE-QHR	10x2x0.9
2	Disponibile	-	-

(PC04) n. 1 cavidotto interrato in PVC serie pesante #110 (Collegamento Shelter ISORADIO - antenna)

TUBO	DESTINAZIONE	CAVO	FORMAZIONE
1	cavo isoradio	TE-QHR	10x2x0.9

DETTAGLIO ATTRAVERSAMENTI TRASVERSALI SEDE STRADALE PRESSO USCITA GALLERIA NORD (LATO BO)



NUOVO PUNTO DI CONSEGNA BT 3F+N POTENZA DISPONIBILE RICHIESTA (Sottovia S.P.34 - progr. km 213+850) REF. TAV. IMP203

LINEA	UTENZA	POT. DISP.	RICHIESTA
1	ILL. PUBBLICA	15	15 kW

NUOVO PUNTO DI CONSEGNA BT 3F+N POTENZA DISPONIBILE RICHIESTA (Shelter Isoradio Galleria Montedomini) (Shelter Isoradio Galleria Montedomini)

LINEA	UTENZA	POT. DISP.	RICHIESTA
1	SERVIZI FM	6	6 kW

PUNTO DI CONSEGNA BT 3F+N TEMPORANEO (Shelter per Fornice Nord Galleria Montedomini) (Fase di lavoro 2)

LINEA	UTENZA	POT. DISP.	RICHIESTA
1	ILL. PUBBLICA	70	70 kW

PUNTO DI CONSEGNA BT 3F+N ESISTENTE DA RIMOVERE DOPO FASE 3 (Illuminazione Fornice Sud Galleria Montedomini) (Fase di lavoro 3)

LINEA	UTENZA	POT. DISP.	RICHIESTA
1	ILL. PUBBLICA	70	70 kW

NUOVO PUNTO DI CONSEGNA MT 3F+N POTENZA DISPONIBILE RICHIESTA (Nuova Cabina Galleria Montedomini)

LINEA	UTENZA	POT. DISP.	RICHIESTA
1	ILL. PUBBLICA	200	200 kW

LEGENDA SIMBOLI

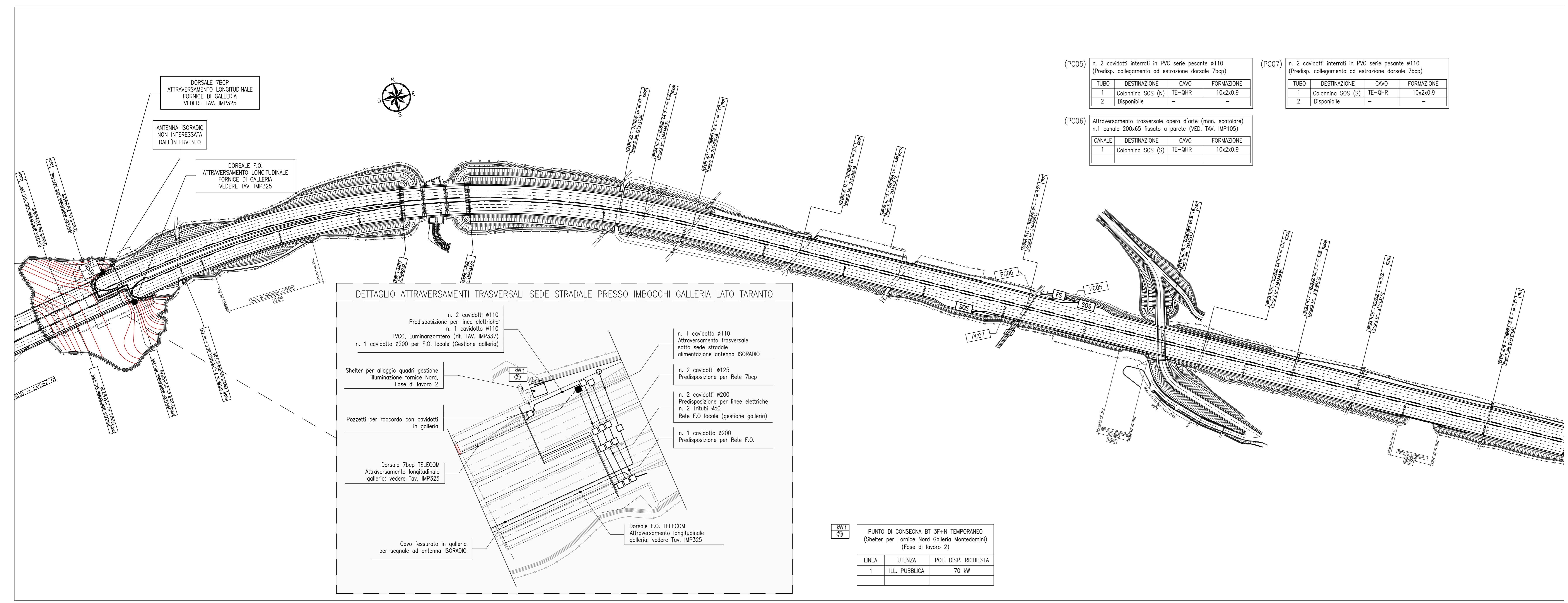
	CONDUTTORI ENERGETICI PER CAVI DI ENERGIA O SEGNALI IN CORRICCATO A DOPPIA PARETE #110
	CONDUTTORI ENERGETICI ENERGETICI IN CORRICCATO A DOPPIA PARETE #110 PER ATTRAVERSAMENTO SOTTOVIA E VADOTTI - VED. TAV. PARTICOLARI
	DERIVAZIONE DA DORSALE FIBRE OTTICHE COSTRUITA DA UN TRIBUTO #50
	DERIVAZIONE DA DORSALE CAVI 7bcp COSTRUITA DA UN CORRICCATO A DOPPIA PARETE #110
	DORSALE F.O. ATTRAVERSAMENTO LONGITUDINALE FORNICE DI GALLERIA
	DORSALE 7 bcp ATTRAVERSAMENTO LONGITUDINALE FORNICE DI GALLERIA
	LOCALE TECNOLOGICO DI NUOVA REALIZZAZIONE
	GRUPPO ELETTROGENO CON CANTIERI INCONGRUATA DA ESTERNO. INSTALLAZIONE SU BIGNONE DEDICATO COMPLETO DI SERBATOIO INTERNO PER COMBUSTIBILE
	VASCA DI ACCUMULO IDRICO ANTINCENDIO CON LOCALE TECNOLOGICO PER GRUPPO PRESSURIZZAZIONE
	PANNELLO A MESSAGGIO VARIABILE
	POZZETTO DI DERIVAZIONE DA DORSALE F.O.
	CASSETTA DI ESTRAZIONE: DERIVAZIONE DA DORSALE 7bcp
	COLONNINA SOS DI NUOVA FORNITURA
	SHELTER PER STAZIONE METEOROLOGICA
	SHELTER PER ANTENNA ISORADIO
	ANTENNA ISORADIO
	POSTAZIONE TICC: TELECAMERA DOME BRANDEGGIABILE SU PALO DEDICATO O SU PMV IN ITINERE
	REFERIMENTO DETTAGLIO DI DISTRIBUZIONE
	REFERIMENTO DETTAGLIO PUNTO DI FORNITURA

TAVOLE / DOCUMENTI DI RIFERIMENTO

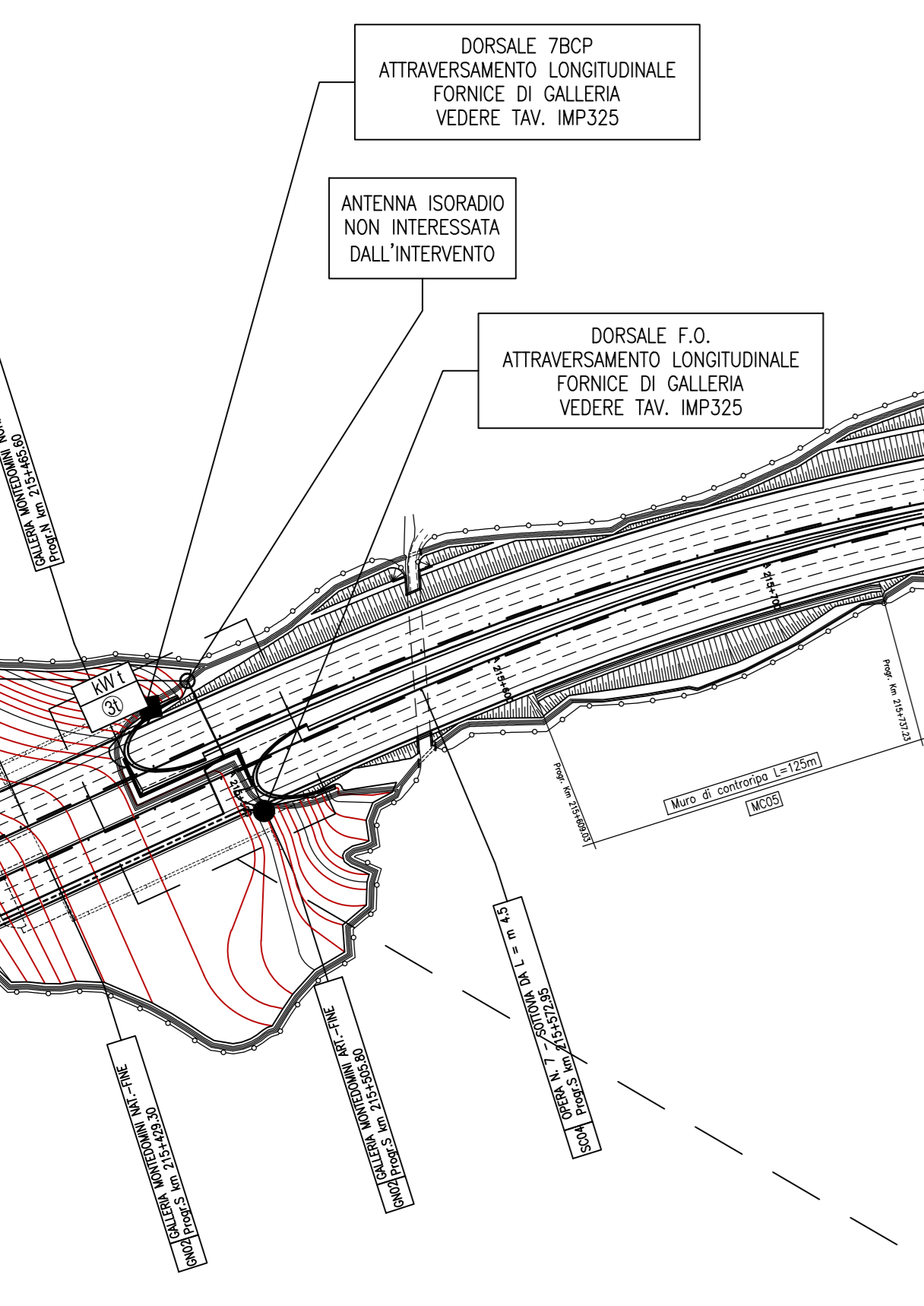
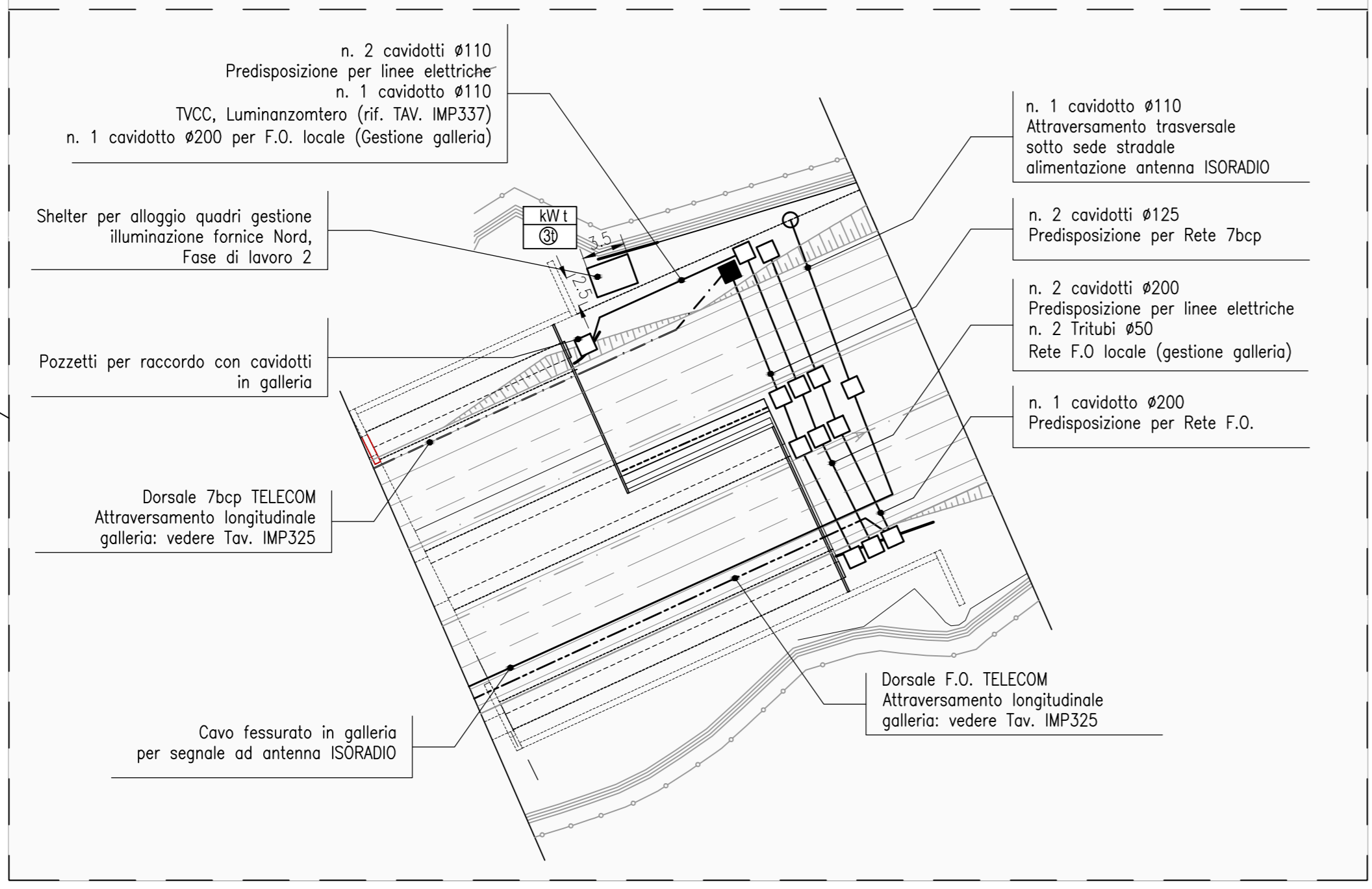
IMP004	IMPIANTI DA PROG. km217+200 a PROG. km 220+400
IMP005	IMPIANTI DA PROG. km220+400 a PROG. km 223+500
IMP006	IMPIANTI DA PROG. km223+500 a PROG. km 227+300
IMP007	IMPIANTI DA PROG. km227+300 a PROG. km 230+880
IMP104	COLONNINE SOS PARTICOLARI DI INSTALLAZIONE
IMP105	ATTRAVERSAMENTI TRASVERSALI E LONGITUDINALI OPERE D'ARTE PARTICOLARI
IMP325	DORSALE F.O. 4 7bcp PARTICOLARE ATTRAVERSAMENTO LONGITUDINALE FORNICE GALLERIA MONTEDOMINI
IMP203	PUNTO DI FORNITURA IN ITINERE ED ILLUMINAZIONE SOTTOVIA PROG. km 213+850. PARTICOLARE REALIZZATIVO
IMP300-337	GALLERIA MONTEDOMINI. TAVOLE E DOCUMENTI

NOTE

1. Tutti i cavidotti interrati saranno posati ad una profondità non superiore a 1m. Saranno previsti pozzetti rompitratta ogni 25-30m.



DETTAGLIO ATTRAVERSAMENTI TRASVERSALI SEDE STRADALE PRESSO IMBOCCHI GALLERIA LATO TARANTO



PUNTO DI CONSEGNA BT 3F+N TEMPORANEO (Shelter per Fornice Nord Galleria Montedomini) (Fase di lavoro 2)

LINEA	UTENZA	POT. DISP.	RICHIESTA
1	ILL. PUBBLICA	70	70 kW

(PC05) n. 2 cavidotti interrati in PVC serie pesante #110 (Predisp. collegamento ad estrazione dorsale 7bcp)

TUBO	DESTINAZIONE	CAVO	FORMAZIONE
1	Colonnina SOS (N)	TE-QHR	10x2x0.9
2	Disponibile	-	-

(PC06) Attraversamento trasversale opera d'arte (man. scatoletta) n.1 canale 200x65 fissato a parete (VED. TAV. IMP105)

CANALE	DESTINAZIONE	CAVO	FORMAZIONE
1	Colonnina SOS (S)	TE-QHR	10x2x0.9

(PC07) n. 2 cavidotti interrati in PVC serie pesante #110 (Predisp. collegamento ad estrazione dorsale 7bcp)

TUBO	DESTINAZIONE	CAVO	FORMAZIONE
1	Colonnina SOS (S)	TE-QHR	10x2x0.9
2	Disponibile	-	-

**autostrade** // per l'italia

AUTOSTRADA (A14) : BOLOGNA-BARI-TARANTO

AMPLIAMENTO ALLA TERZA CORSIA DEL TRATTO RIMINI NORD-PEDASO

TRATTO: ANCONA NORD - ANCONA SUD

**PROGETTO ESECUTIVO**

AU - CORPO AUTOSTRADALE

IMPIANTI ELETTROMECCANICI

Impianti da progr. km 213+740 a progr. km 217+200

Impresa di costruzioni: Ghella, S.M.S. S.p.A., sepi, Sudo, Sudo, Sudo

RAPPRESENTANTE ATTIVITA' PROGETTAZIONE: Ing. Paolo Guccio

IL PROGETTISTA: Ing. Marco Meneguzzi

DIRETTORE TECNICO: Ing. Marco Meneguzzi

INTEGRATORE PRESTAZIONI SPECIALISTICHE: Ing. Paolo Mozzali

RAPPRESENTANTE ESECUZIONE LAVORI: Ing. Luigi Pellegrini

VISTO DELLA COMMITTEE: **autostrade** // per l'italia