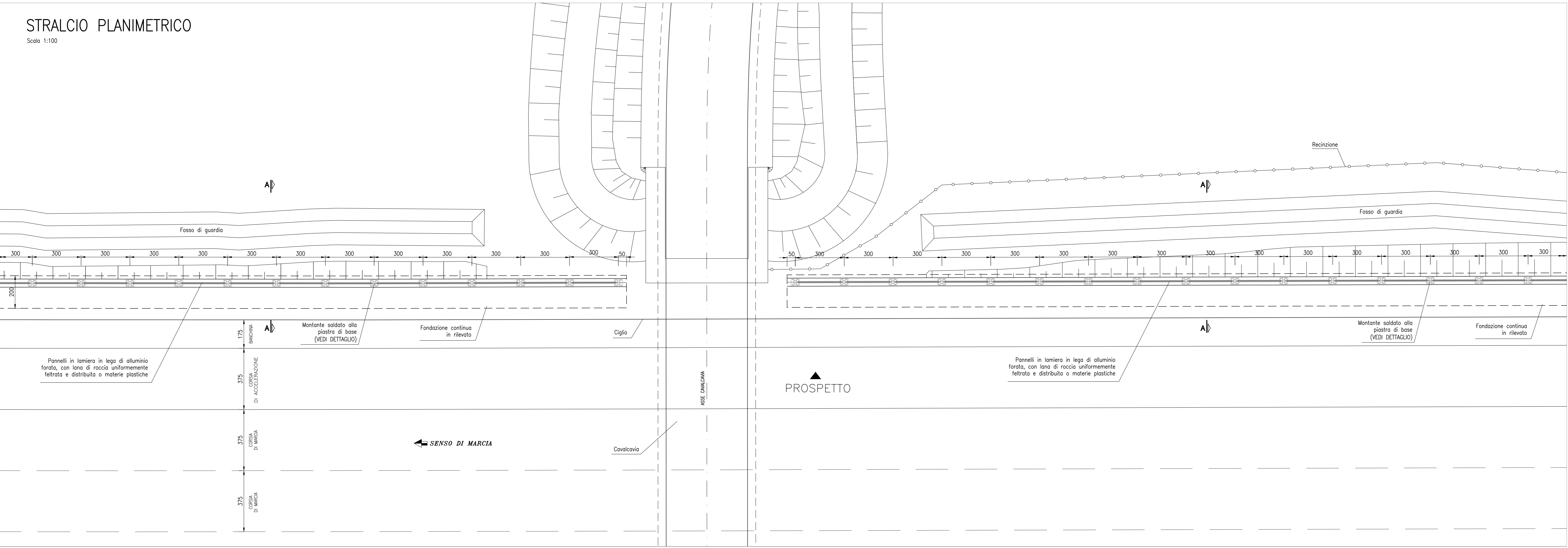
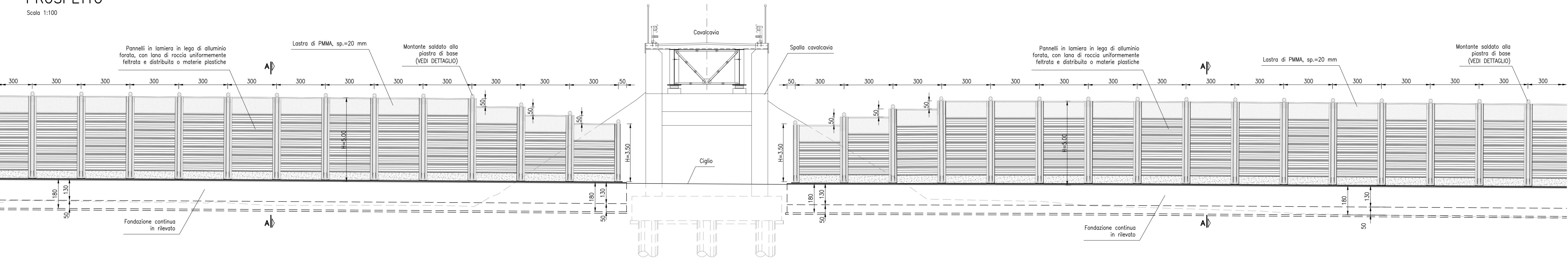


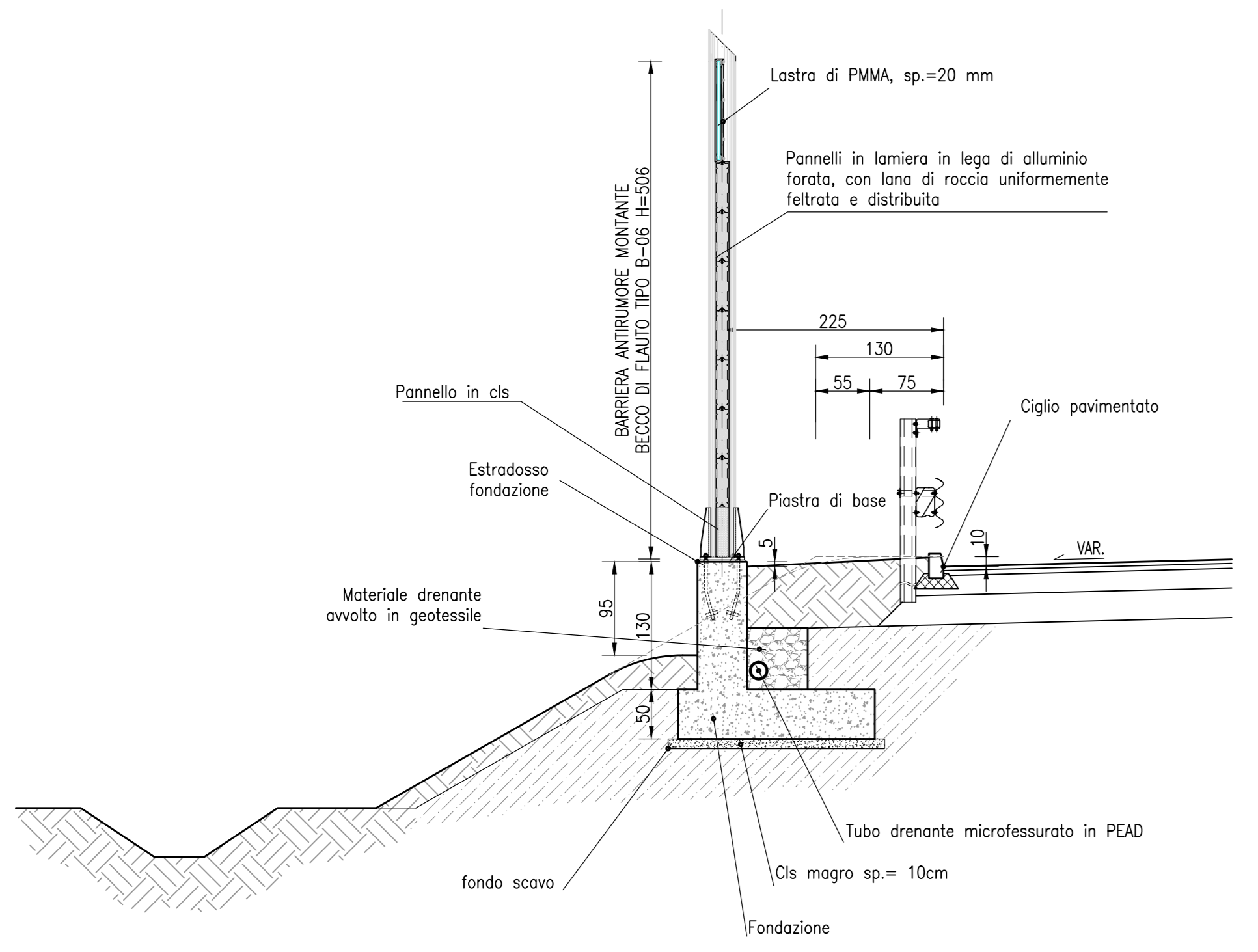
**STRALCIO PLANIMETRICO**  
Scala 1:100



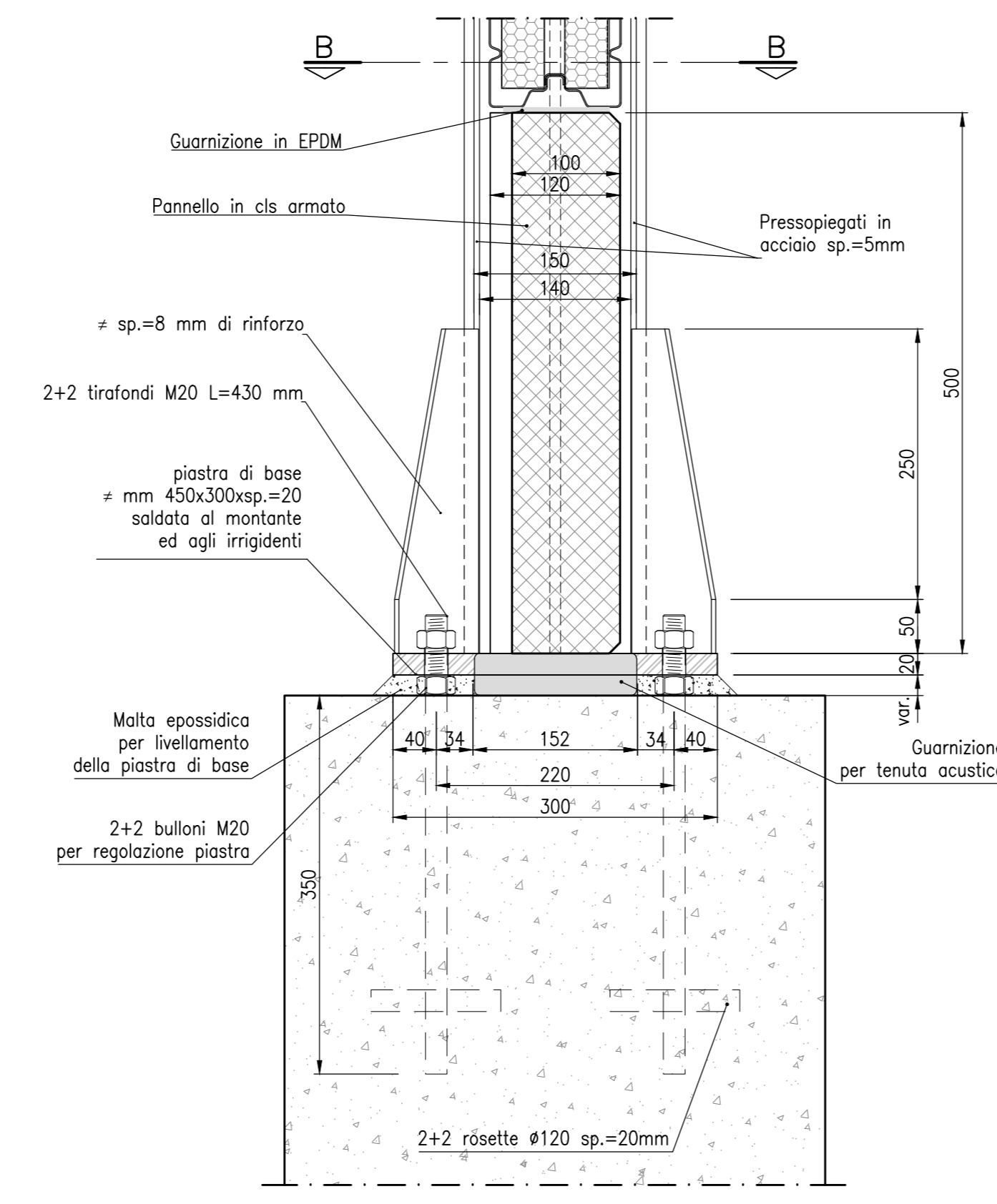
**PROSPETTO**  
Scala 1:100



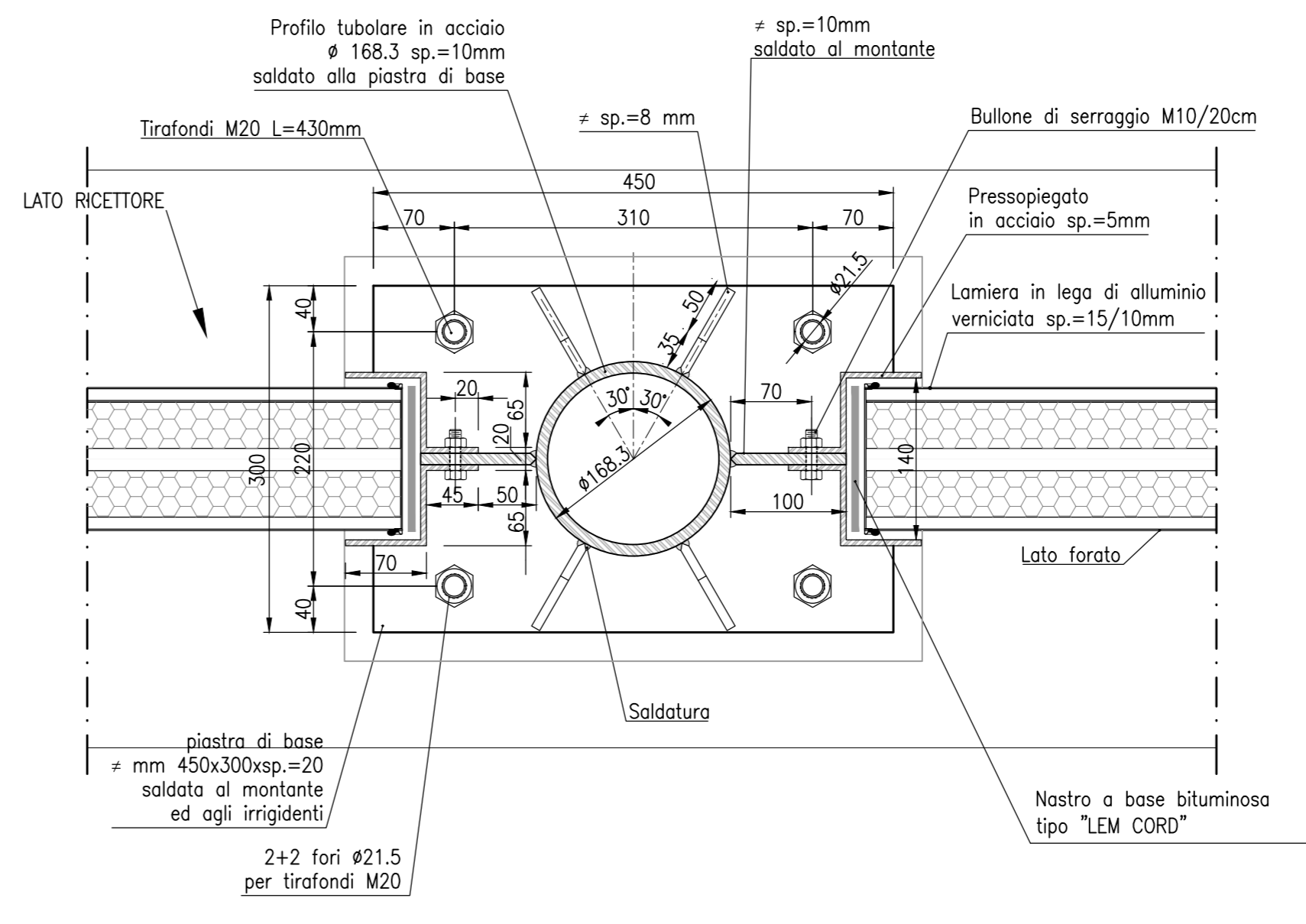
**SEZIONE A-A TIPOLOGICA**  
Scala 1:50



**DETTAGLIO PIASTRA DI BASE PER BARRIERA DA 3.50m**  
Scala 1:5  
Misure in millimetri



**SEZIONE B-B**  
Scala 1:5



- NOTE:**
- LE QUOTE LINEARI SONO ESPRESSE IN CENTIMETRI SALVO DOVE ESPRESSAMENTE INDICATO
  - LE QUOTE ANGOLARI SONO ESPRESSE IN GRADI SESSADECIIMALI
  - LE QUOTE PLANO-ALTIMETRICHE SONO APPROSSIMATE AL CENTIMETRO
  - NEI CASI DI BARRIERA ACUSTICA POSTA LUNGO TRATTI AUTOSTRADALI IN RILEVATO, SU OPERE D'ARTE MAGGIORI O MINORI, SU TESTA DI MURI DI SOSTEGNO, SARÀ SEMPRE PREVISTO UN PANNELLO H=50cm IN CLS (DI PULIZIA) ALLA BASE
  - NEI CASI DI BARRIERA ACUSTICA POSTA LUNGO TRATTI AUTOSTRADALI IN TRONCEA O SULLA TESTA DI MURI DI CONTRORIPA, NON SARÀ PREVISTO ALCUN PANNELLO IN CLS

**autostrade** // per l'italia

AUTOSTRADA (A14) : BOLOGNA-BARI-TARANTO

AMPLIAMENTO ALLA TERZA CORSIA

DEL TRATTO RIMINI NORD-PEDASA

TRATTO: ANCONA NORD - ANCONA SUD

**PROGETTO ESECUTIVO**

AU - CORPO AUTOSTRADALE

OPERE COMPLEMENTARI - BARRIERE ANTIFONICHE

Particolari costruttivi architettonici

Punti di discontinuità: presenza di cavalovavia ad una luce

Imprese di costruzioni <b>Ghella</b>		A.T.I. Progettazione <b>S.M.S.</b>		Mandatari <b>SEPI</b>		<b>STUDIO 10</b>		<b>STUDIO 10</b>	
RAPPRESENTANTE ATTIVITA' PROGETTAZIONE Ing. Paolo Guccio		IL PROGETTISTA Ing. Marco Meneguzzi		DIRETTORE TECNICO Ing. Marco Meneguzzi		INTEGRATORE PRESTAZIONI SPECIALISTICHE Ing. Paolo Mozzali			
RAPPRESENTANTE ESECUZIONE LAVORI Ing. Luigi Pellegrini		DATA MW20 2011		SCALA VNE		VISTO DELLA COMMITTEE		<b>autostrade</b> // per l'italia SOCIETA' PER AZIONI	

FILE STAMPA Standard SP16 Colorib  
 FATTORE DI SCALATURA LAYOUT: 1 unita Layout = 1 mm su carta