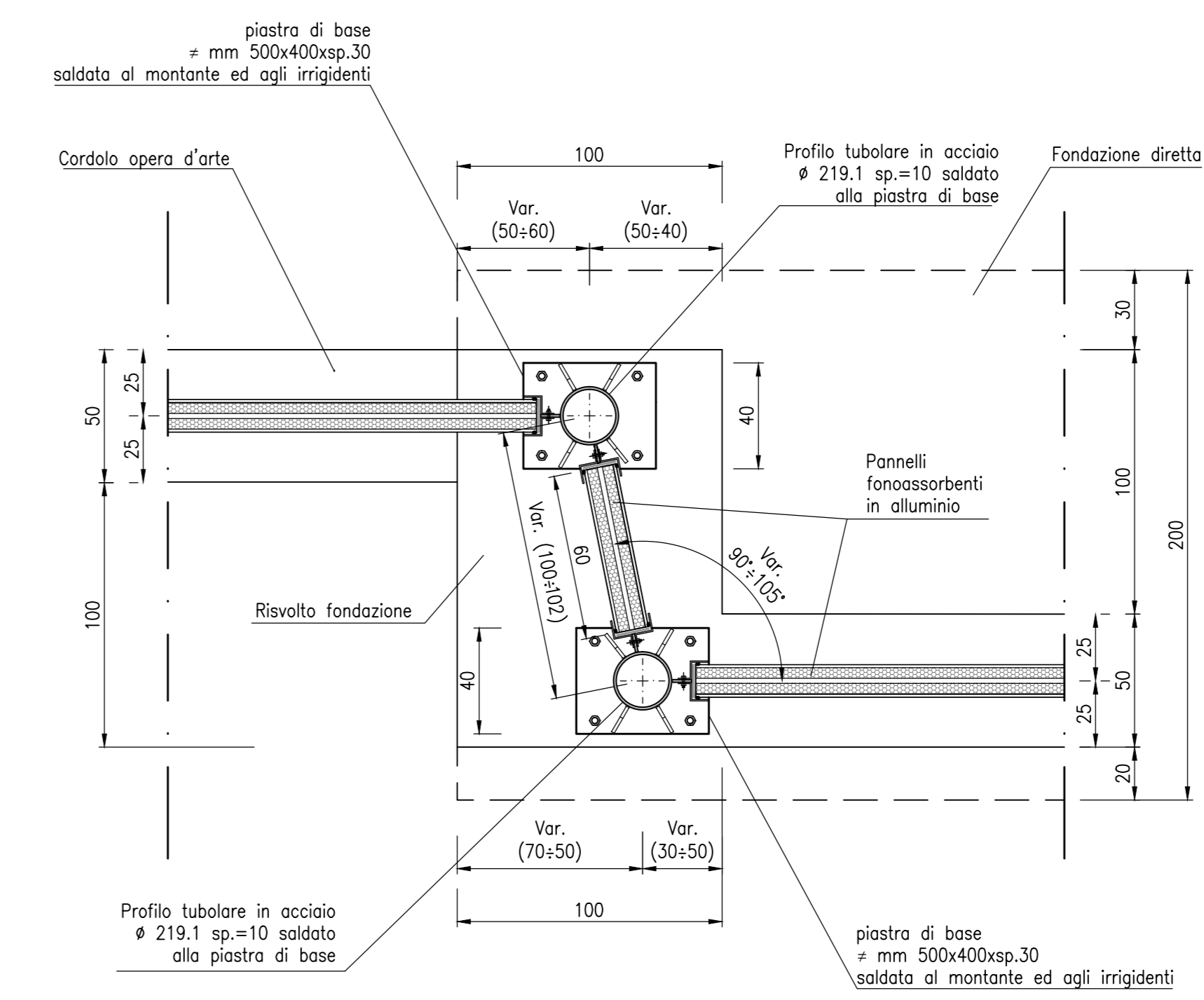


Scala 1:20



NOTE:

- LE QUOTE LINEARI SONO ESPRESSE IN CENTIMETRI SALVO DOVE ESPRESSAMENTE INDICATO
- LE QUOTE ANGOLARI SONO ESPRESSE IN GRADI SESSADECIIMALI
- LE QUOTE PLANO-ALTIMETRICHE SONO APPROSSIMATE AL CENTIMETRO
- NEI CASI DI BARRIERA ACUSTICA POSTA LUNGO TRATTI AUTOSTRADALI IN RILEVATO, SU OPERE D'ARTE MAGGIORI O MINORI, SU TESTA DI MURI DI SOSTEGNO, SARA' SEMPRE PREVISTO UN PANNELLO H=50cm IN CLS (DI PULZIA) ALLA BASE
- NEI CASI DI BARRIERA ACUSTICA POSTA LUNGO TRATTI AUTOSTRADALI IN TRINCEA O SULLA TESTA DI MURI DI CONTRORIPA, NON SARA' PREVISTO ALCUN PANNELLO IN CLS

MODALITA' ESECUTIVE PIEGATURA ARMATURE

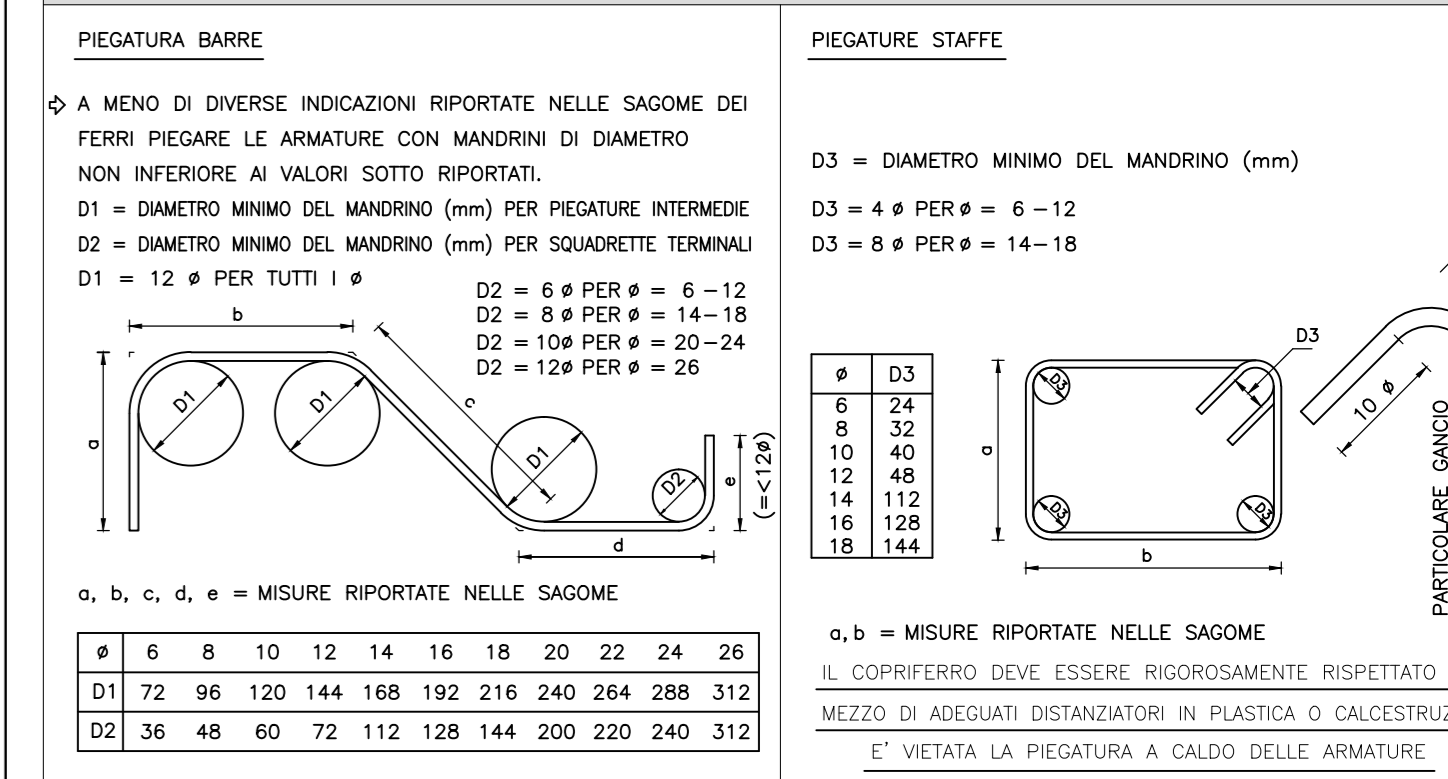
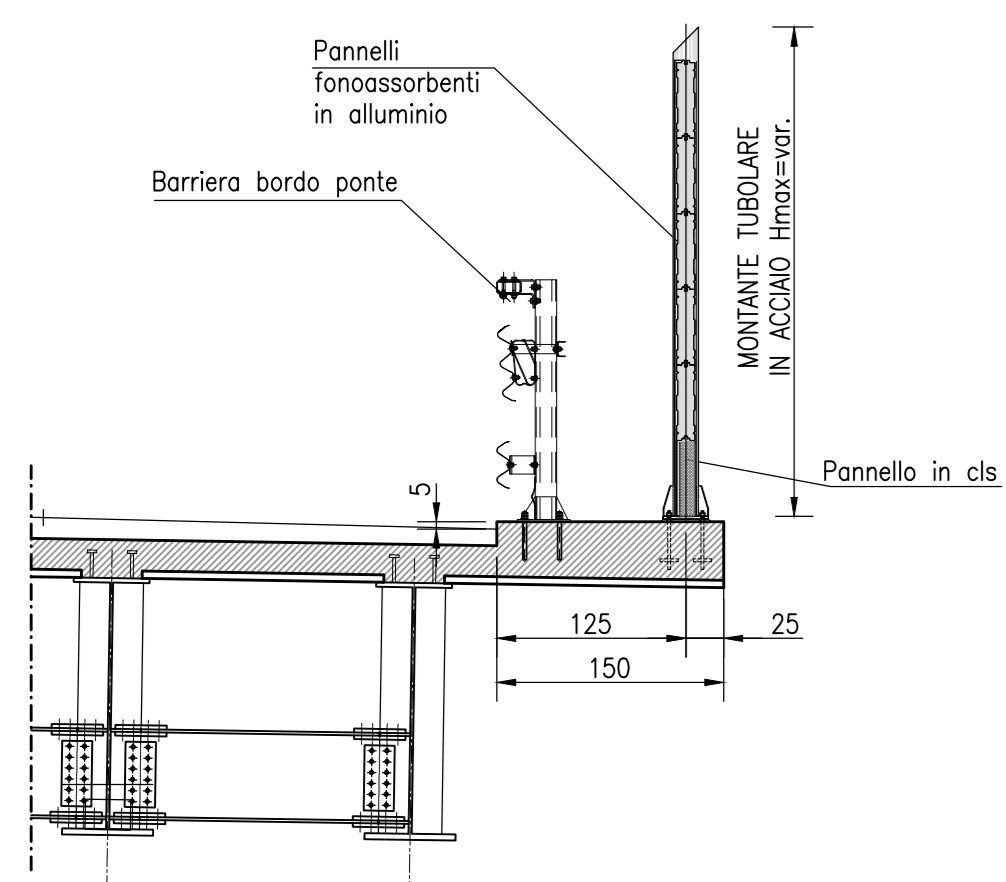


TABELLA MATERIALI

CALCESTRUZZO PER STRUTTURE ARMATE		ACCIAIO PER ARMATURE:	
DI MURETTI E CORDOLI:		- ACCIAIO IN BARRE AD ADERENZA MIGLIORATA, SALDABILE	
- CLASSE DI RESISTENZA C32/40		- CONTROLLO IN STABILIMENTO, TIPO :	
- RCK >= 40MPa		- FeB 44k	
- CLASSE DI CONSISTENZA AL GETTO S3		- Fyk >= 430 MPa	
- CLASSE DI ESPOSIZIONE XB		- Ftk >= 540 MPa	
- AMBIENTE UMIDO CON GELO			
- RAPPORTO A/C MAX 0,5			
- DIAMETRO MAX INERTI 32mm			
- COPRIFERRO NETTO 40mm			
MAGRONE PER SOTTOFONDAZIONI:			
- CLASSE DI RESISTENZA C12/15			
- RCK >= 15MPa			
ACCIAIO PER PROFI METALLICI			
- TIPO S275			
- Fyk 275MPa			
- Ftk 430MPa			

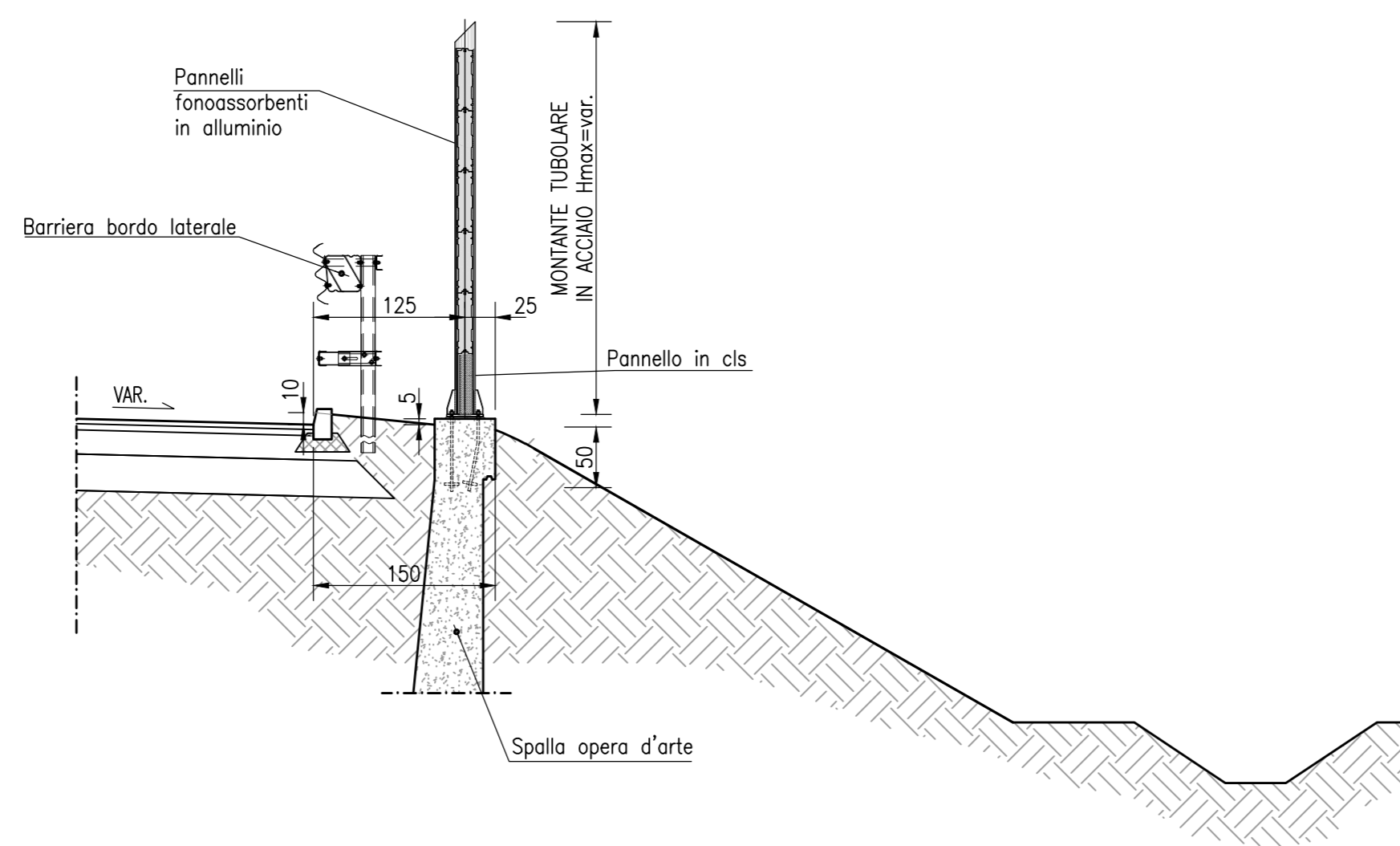
SEZIONE A-A

Scala 1:50



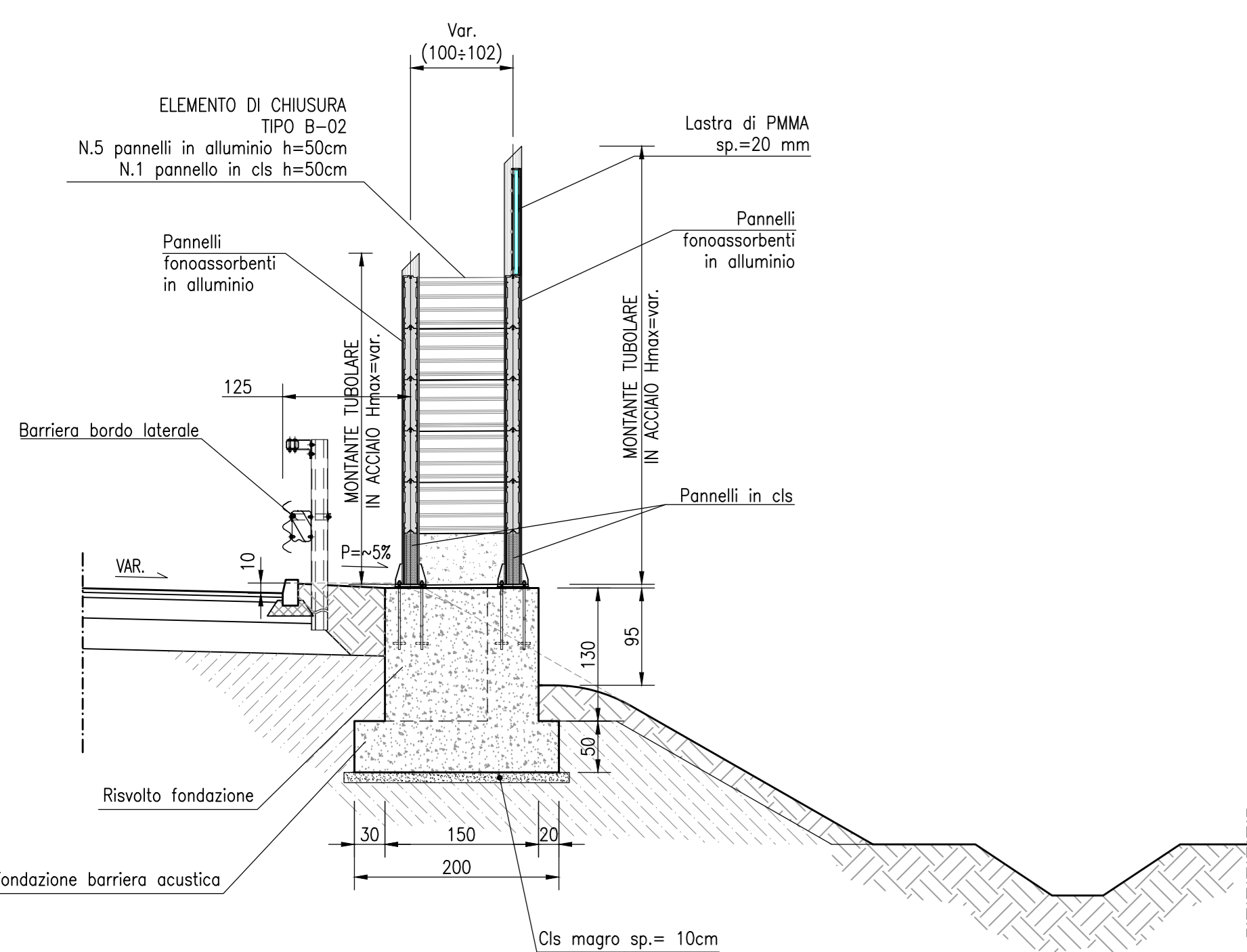
SEZIONE B-B

Scala 1:50



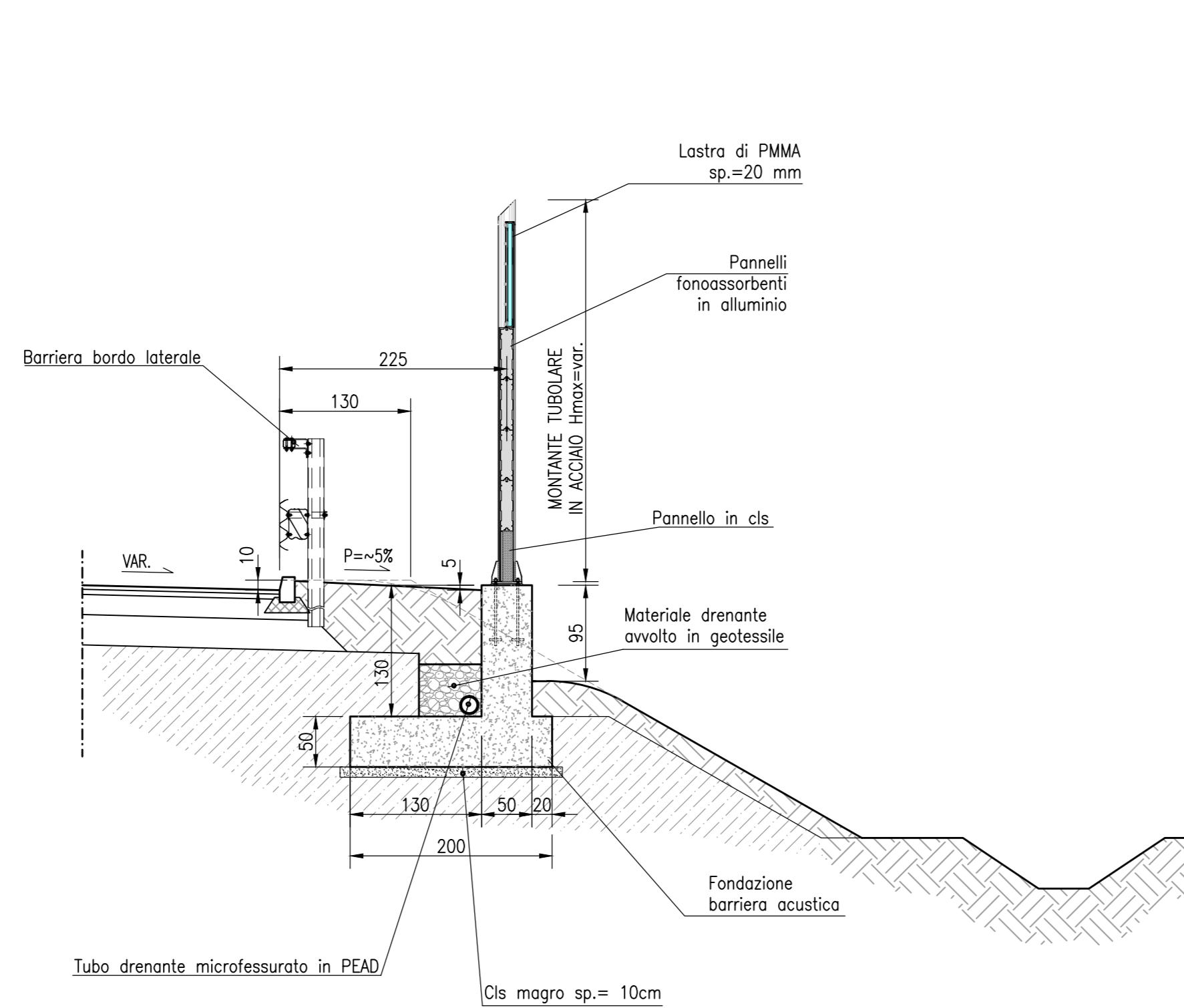
SEZIONE C-C

Scala 1:50



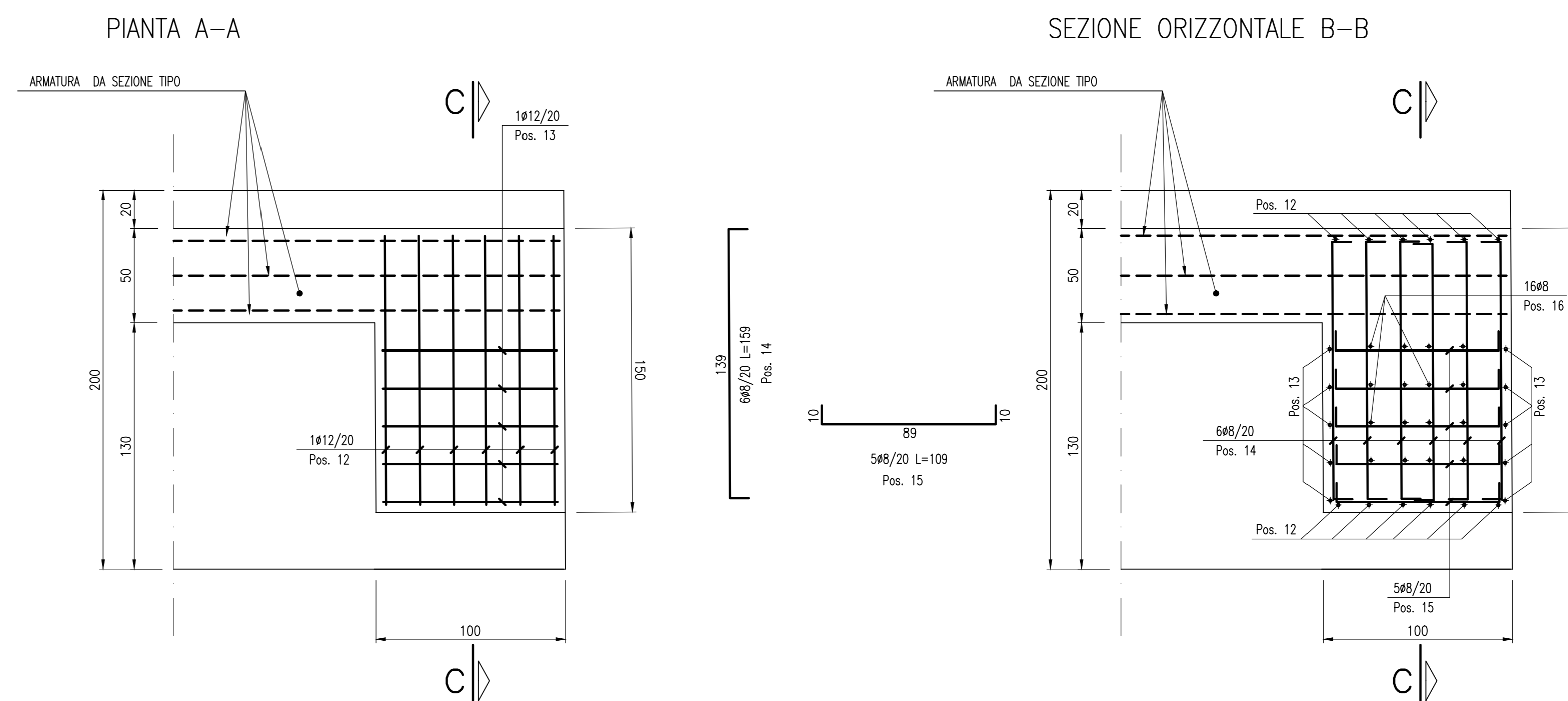
SEZIONE D-D

Scala 1:50



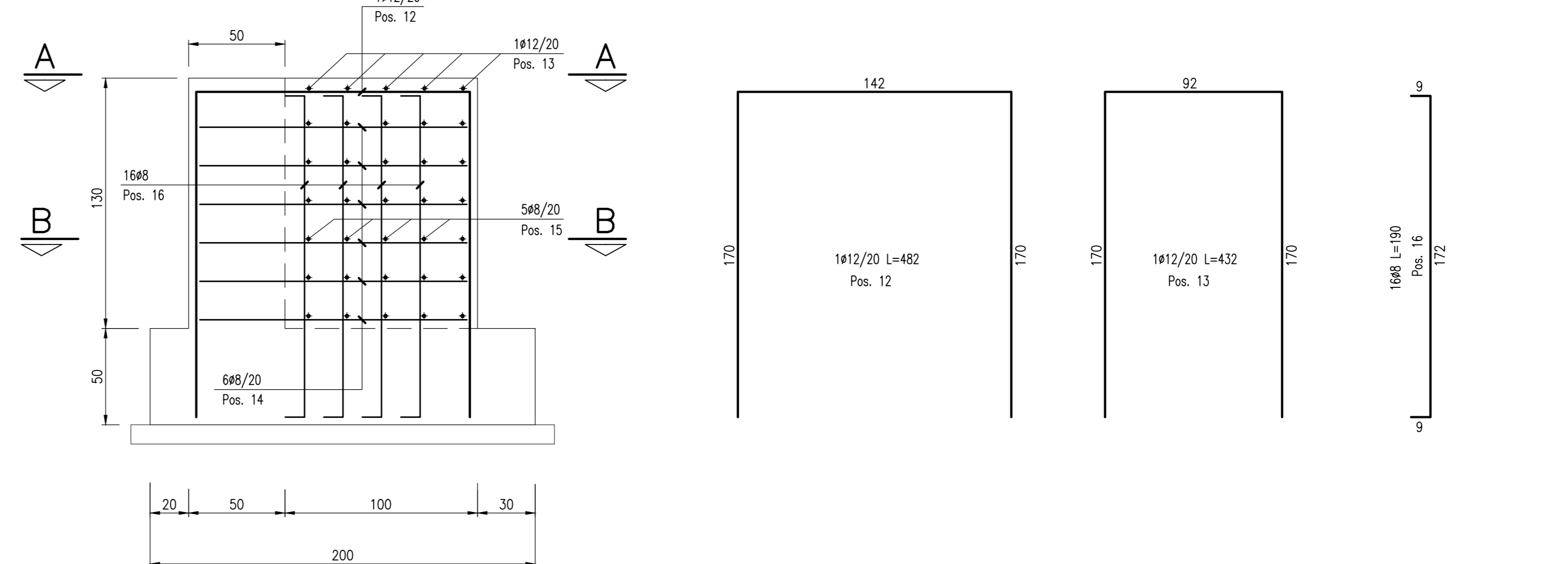
PARTICOLARE ARMATURA RISVOLTO FONDAZIONE

Scala 1:20



SEZIONE C-C

Scala 1:50



autostrade // per l'italia

AUTOSTRADA (A14) : BOLOGNA-BARI-TARANTO

AMPLIAMENTO ALLA TERZA CORSIA DEL TRATTO RIMINI NORD-PEDASO

TRATTO: ANCONA NORD - ANCONA SUD  
**PROGETTO ESECUTIVO**

AU - CORPO AUTOSTRADALE

OPERE COMPLEMENTARI - BARRIERE ANTIFONICHE

Particolari costruttivi architettonici

Punti di discontinuità: passaggio rilevato  
opera d'arte maggiore con cordolo da 150 cm

Impresa di costruzioni		A.T.I. Progettazione		Mandatari	
<b>Ghella</b>		<b>S.M.S.</b>		<b>GR</b>	
RAPPRESENTANTE ATTIVITA' PROGETTAZIONE Ing. Paolo Guisno		IL PROGETTISTA Ing. Marco Meneguzzi		DIRETTORE TECNICO Ing. Marco Meneguzzi	
RAPPRESENTANTE ESECUZIONE LAVORI Ing. Luigi Pellegrini		INTEGRATORE PRESTAZIONI SPECIALISTICHE Ing. Paolo Mozzali		SCALA: 1/100	
VISTO DELLA COMMITTEE		autostrade // per l'italia		SOCIETA' PER AZIONI	