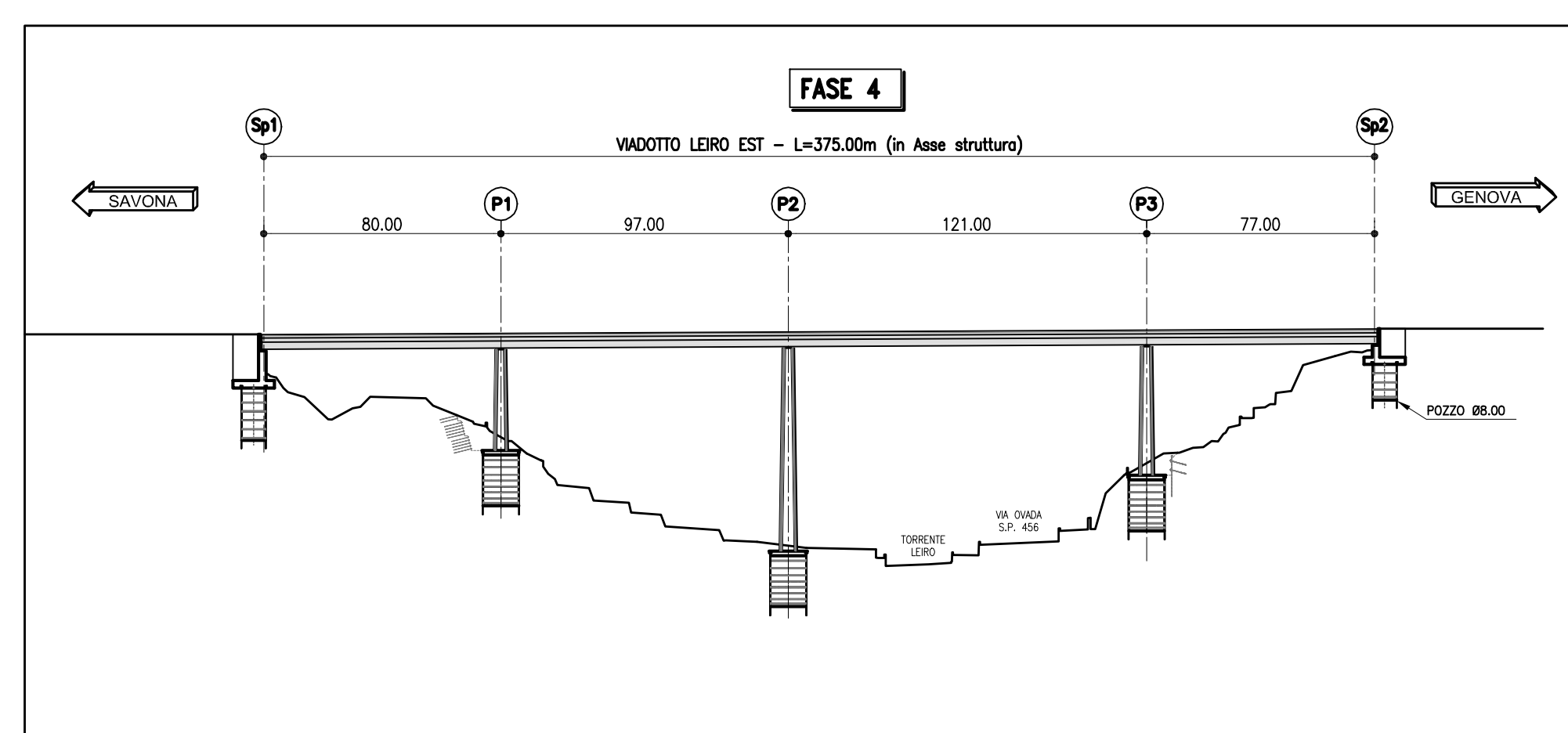
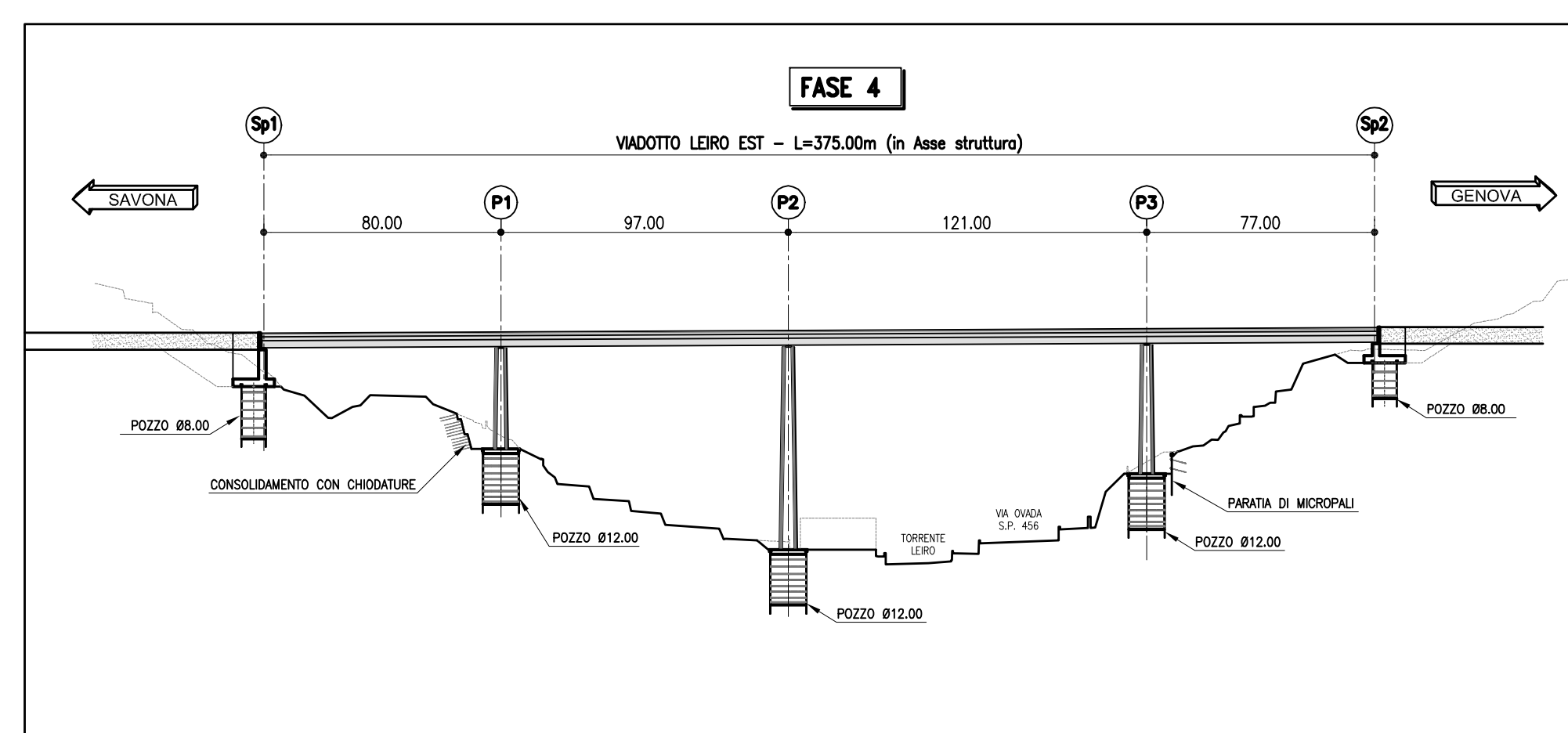
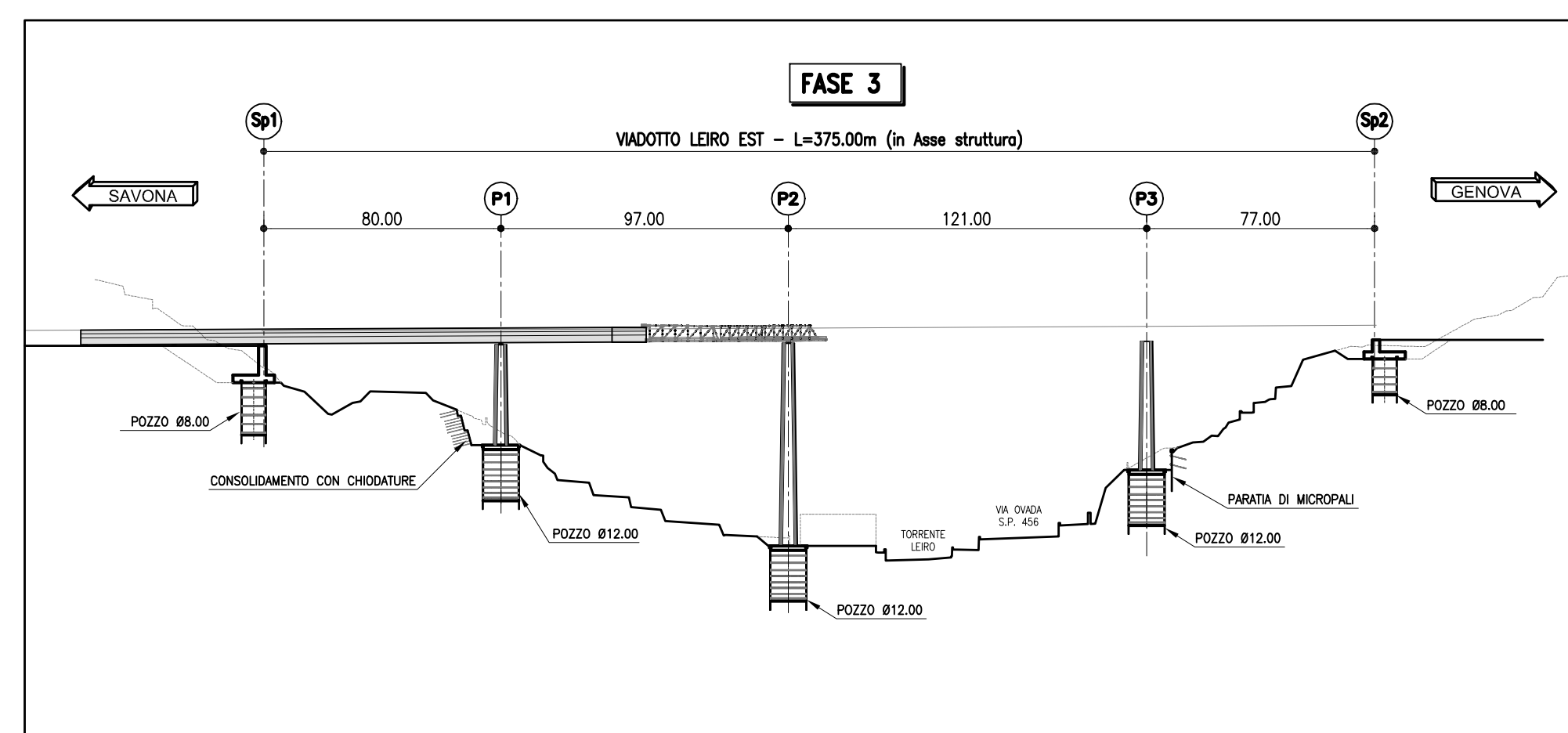
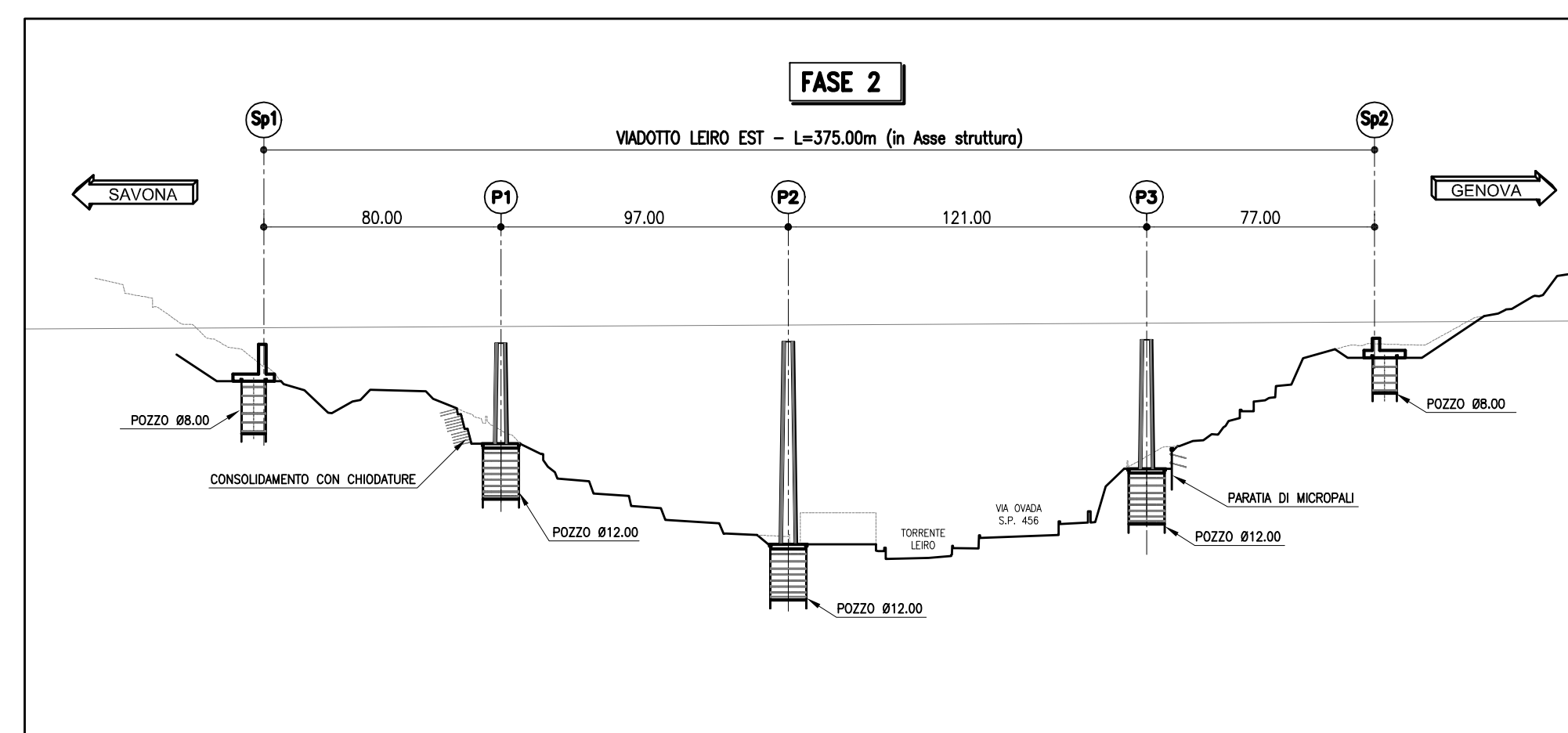
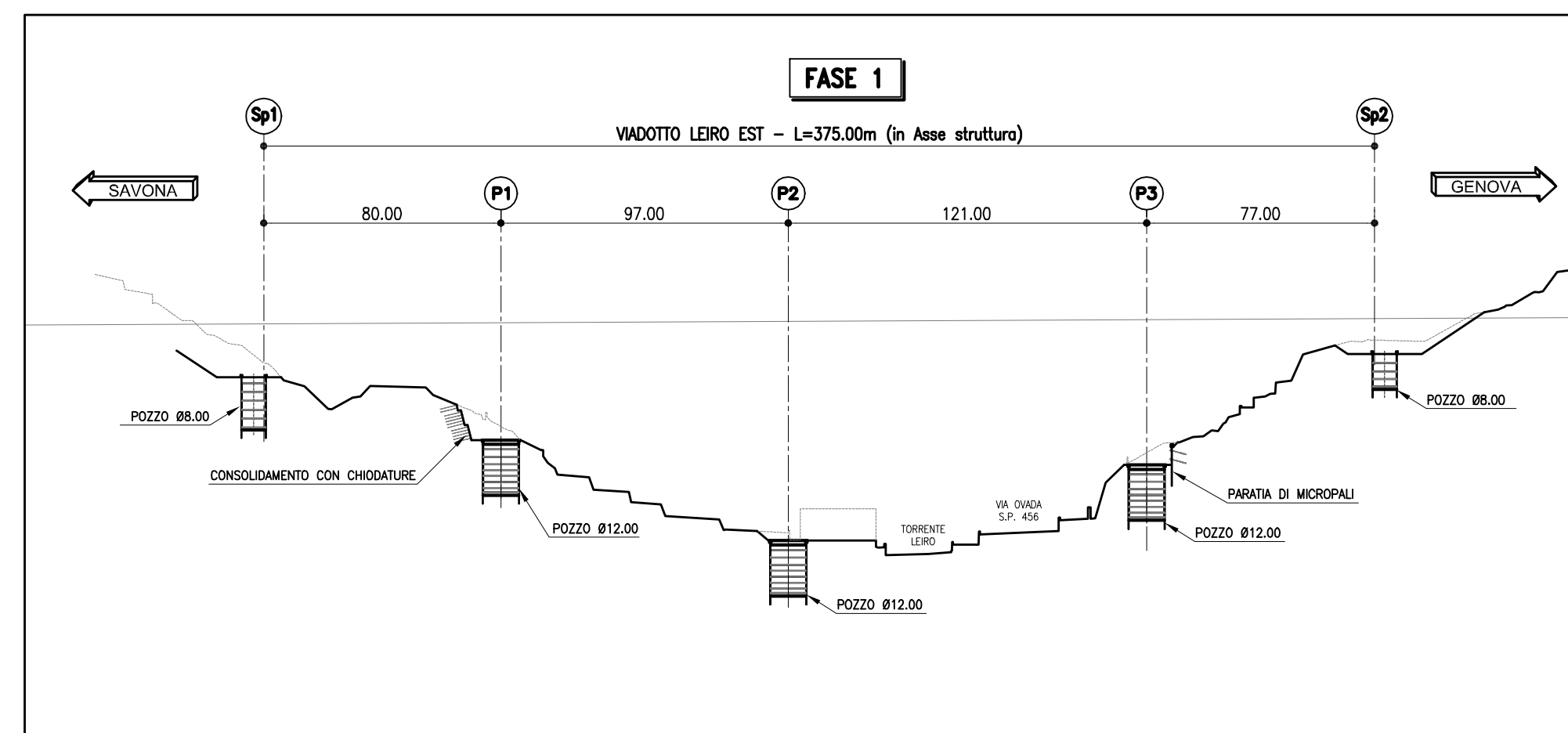
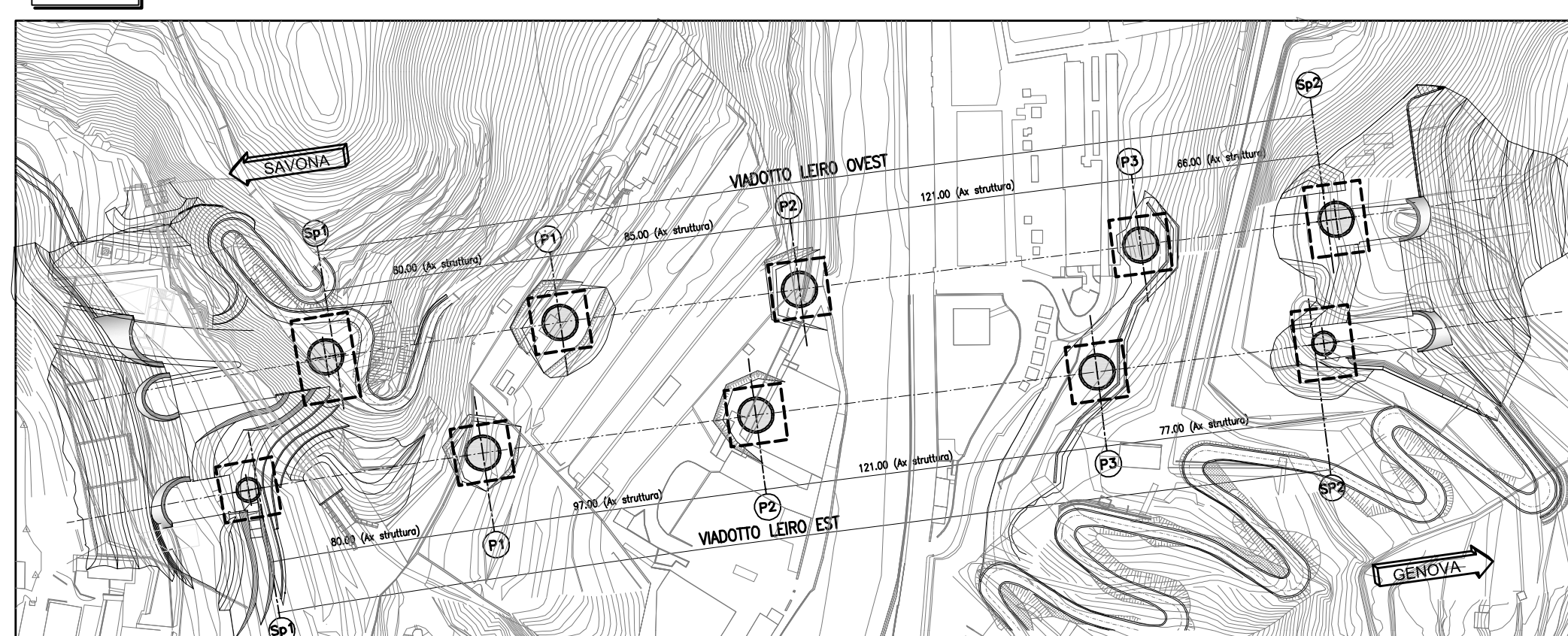


**FASI ESECUTIVE**



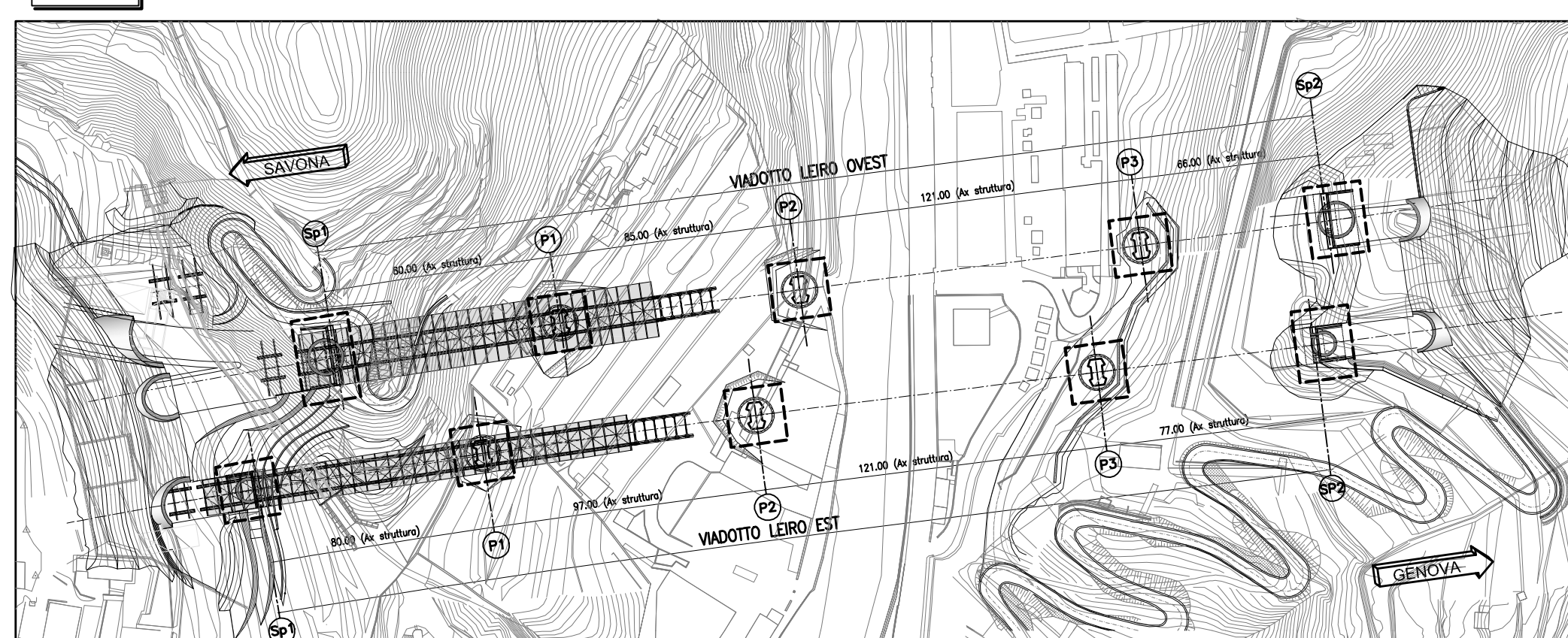
**FASE 1**



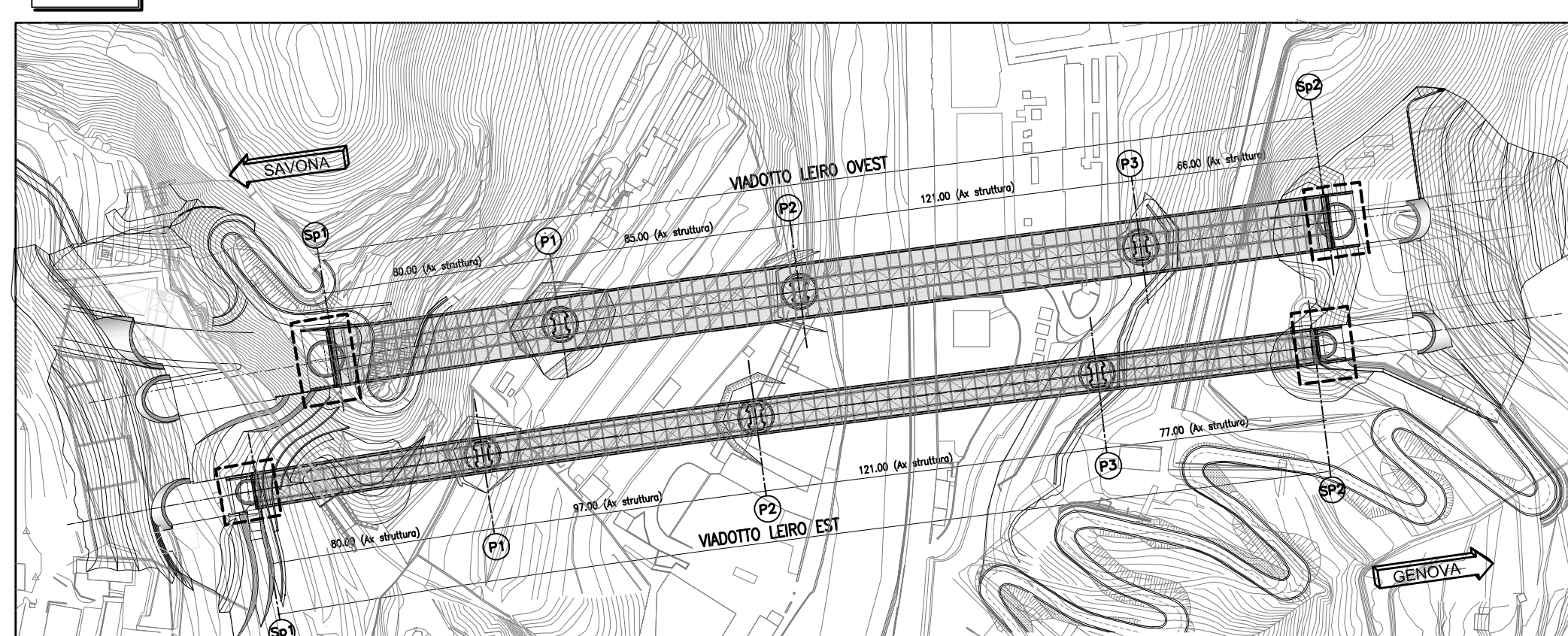
**FASE 2**



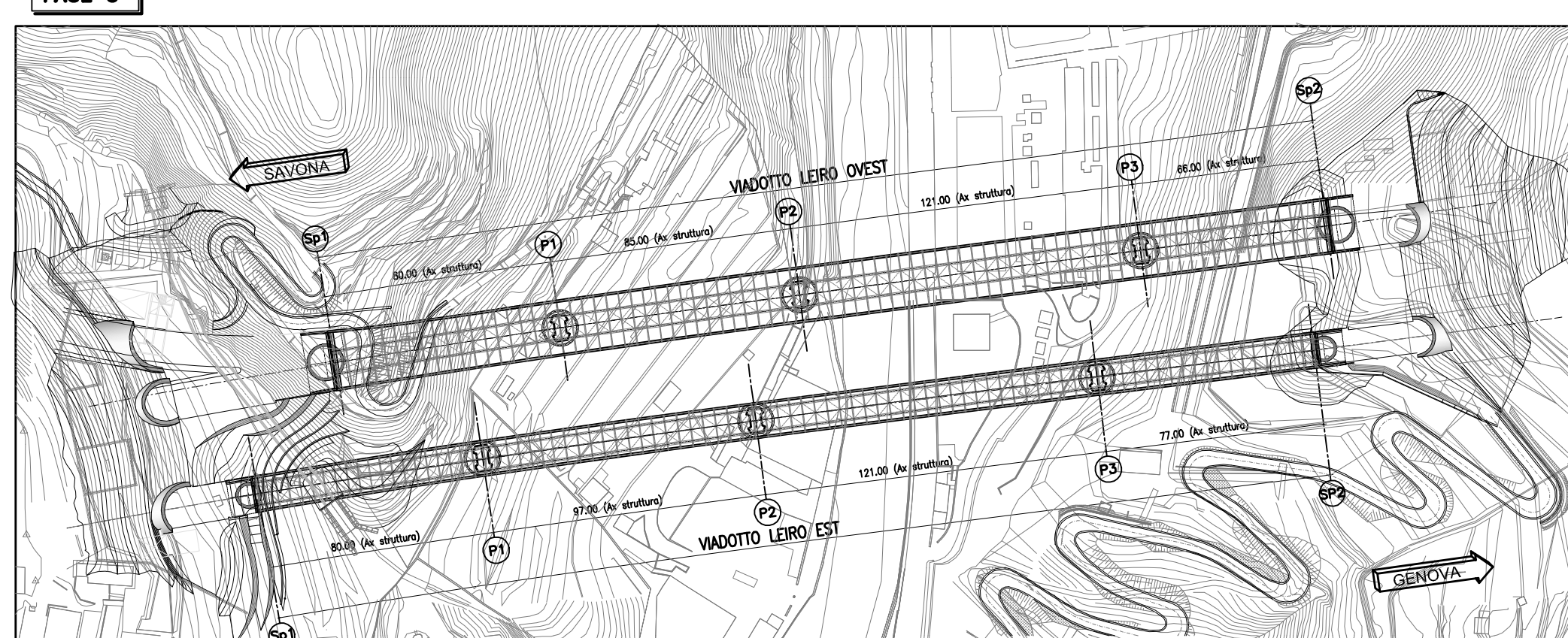
**FASE 3**



**FASE 4**



**FASE 5**



**FASE 1:**  
 a) - REALIZZAZIONE OPERE PROVVISORIE PER ESECUZIONE SCALI SOTTOFONDAZIONI  
 b) - ESECUZIONE POZZI DI FONDAZIONE DI SPALLE E PILE

**FASE 2:**  
 a) - REALIZZAZIONE ELEVAZIONI PILE 1, 2 E 3  
 b) - REALIZZAZIONE FONDAZIONI ED ELEVAZIONI SPALLE FINO A QUOTA APPROSSIMA

**FASE 3:**  
 a) - VARO A SPINTA DELL'IMPALCATO DALLA SPALLA LATO SAVONA

**FASE 4:**  
 a) - REALIZZAZIONE PARAPETTI E RIMPUNTO DEL RILEVATO A TERZO DELLE SPALLE  
 b) - GETTO SCELTA IMPALCATO  
 c) - TRANSITO FRESA

**FASE 5:**  
 a) - REALIZZAZIONE FINITURE E SISTEMAZIONE FINALE

IMPRONTA A TERRA DEL CANTIERE

**autostrade** // per l'italia

NODO STRADALE E AUTOSTRADALE DI GENOVA

Adeguamento del sistema  
 A7 - A10 - A12

PROGETTO DEFINITIVO

OPERE D'ARTE MAGGIORI

VIADOTTO LEIRO  
 Carreggiate Est - Ovest

Fasi esecutive viadotti Leiro Est e Ovest

IL RESPONSABILE PROGETTAZIONE SPECIALISTICA Ing. Lucio Ferretti Torricelli Ord. Ingg. Brescia N. 142188 RESPONSABILE UFFICIO STR		IL RESPONSABILE INTERAZIONE PRESSIONI SPECIALISTICA Ing. Orlando Mozza Ord. Ingg. Pavia N. 1448 RESPONSABILE AREA DI PROGETTO GENOVA		IL DIRETTORE TECNICO Ing. Maurizio Torricelli Ord. Ingg. Milano N. 16492 RESPONSABILE DIREZIONE STR			
WBS	DIRETTORE	REPERIMENTO	ELABORAZIONE	FILE	DATA	REVISIONE	
-	11071205	STR0052	STR0052	STR0052	FEBBRAIO 2011	0002	
RESPONSABILE PROGETTO GENOVA Ing. Orlando Mozza Ord. Ingg. Pavia N. 1448		COORDINATORE GENERALE A CURA DI Ing. Lucio Ferretti Torricelli - O.I. Brescia n° 2188		COORDINATORE PROGETTAZIONE A CURA DI Ing. Lucio Ferretti Torricelli - O.I. Brescia n° 2188		COORDINATORE UFFICIO/AREA Ing. Lucio Ferretti Torricelli - O.I. Brescia n° 2188	
VISTO DEL COMMITTENTE R.U.P. - Arch. Rossella Degli				VISTO DEL CONCESSIONARIO Ministero delle Infrastrutture e dei Trasporti Direzione Regionale Liguria			