

COMMITTENTE:



PROGETTAZIONE:



DIREZIONE TECNICA

U.O. GEOLOGIA

U.O. GEOLOGIA

PROGETTO DEFINITIVO

ITINERARIO NAPOLI - BARI

RADDOPPIO TRATTA CANCELLO - BENEVENTO

1° LOTTO FUNZIONALE CANCELLO - FRASSO TELESINO E VARIANTE ALLA LINEA ROMA NAPOLI VIA CASSINO NEL COMUNE DI MADDALONI

CENSIMENTO DEI PUNTI D'ACQUA

SCALA:

-

COMMESSA LOTTO FASE ENTE TIPO DOC. OPERA/DISCIPLINA Progr. REV.

IF0F 01 D 69 RH GE0002 001 A

Rev.	Descrizione	Redatto	Data	Verificato	Data	Approvato	Data	Aut. Geologica
A	Emissione definitiva	S. Romano	giugno 2015	R. Briganti	giugno 2015	F. Carrone	giugno 2015	ITAFERR S.p.A. - Ufficio Geologico MARCHESI F. - D. GEOLOGIA - Ordine Geologi Lazio n. 179 ES

File IF0F 01 D69 RH GE0002 001 A.docx

n. Elab

20



**Itinerario Napoli-Bari**  
**Raddoppio tratta Cancello – Benevento**  
**I° lotto funzionale Cancello – Frasso Telesino e variante alla linea Roma**  
**Napoli via Cassino nel comune di Maddaloni**

CENSIMENTO DEI PUNTI D'ACQUA

COMMESSA	LOTTO	CODIFICA	DOCUMENTO	REV.	FOGLIO
IF0F	01	D 69 RH	GE 00 02 001	A	2 di 30

## INDICE

1. PREMESSA .....	3
-------------------	---

CENSIMENTO DEI PUNTI D'ACQUA

COMMESSA	LOTTO	CODIFICA	DOCUMENTO	REV.	FOGLIO
IF0F	01	D 69 RH	GE 00 02 001	A	3 di 30

## 1. PREMESSA

Per poter ricostruire con maggior dettaglio l'andamento e le caratteristiche dei corpi idrici sotterranei presenti nell'area, nel corso dello studio si è provveduto ad acquisire tutte le informazioni disponibili relativamente ai punti d'acqua esistenti nel settore di intervento. Le emergenze sorgentizie risultano del tutto assenti, mentre le opere di captazione sono estremamente diffuse anche se generalmente di scarsa rilevanza.

In particolare, all'interno dell'area di studio sono stati individuati n. 26 pozzi per il prelievo delle acque dal sottosuolo, ad uso essenzialmente irriguo e secondariamente idropotabile. Data l'inaccessibilità della maggior parte delle opere di captazione che risultano ubicate all'interno di proprietà private, solo per uno dei pozzi censiti sono disponibili misure del livello piezometrico in foro.

Codice	Comune	Località	Latitudine	Longitudine	Quota (m)
P01	Maddaloni	Mass.a Foresta	2466082.3	4543172.5	49.7
P02	Caserta	Mass.a Ventidue	2466108.6	4545235.8	59.0
P03	Maddaloni	Mass.A dei Serpi	2467150.8	4540973.5	36.0
P04	Maddaloni	Starzalunga	2467458.6	4541449.0	40.3
P05	Maddaloni	Monaca	2469582.0	4541111.0	41.5
P06	Maddaloni	Lazzaretto	2470300.7	4542297.6	54.0
P07	Maddaloni	Mass.a Pace	2470461.3	4541132.6	42.2
P08	Maddaloni	Mass.a Pace	2470584.3	4540890.0	41.8
P09	Maddaloni	Mass.a Grande	2470860.2	4540300.2	39.5
P10	Maddaloni	Mass.a Grande	2471209.1	4540149.1	39.5
P11	Valle di Maddaloni	Mass.a Cognetti	2471751.5	4547843.1	101.8
P12	Valle di Maddaloni	Mass.a Cognetti	2471774.3	4547788.4	104.8
P13	Valle di Maddaloni	S. Croce	2472138.7	4548792.9	93.7
P14	Valle di Maddaloni	S. Croce	2472247.0	4548669.2	85.6
P15	Caserta	Cava Rossa	2472410.5	4550481.9	78.6
P16	Sant'Agata Dei Goti	Capp.la di Saiano	2472785.6	4550435.7	61.9
P17	Sant'Agata Dei Goti	Capp.la di Saiano	2472931.4	4550706.9	71.1
P18	Sant'Agata Dei Goti	Cava di Tufo	2473168.7	4550431.9	67.9
P19	Sant'Agata Dei Goti	Cava di Tufo	2473424.8	4550490.7	61.0
P20	Sant'Agata Dei Goti	Ponte Biferchia	2473483.4	4551743.5	49.0

CENSIMENTO DEI PUNTI D'ACQUA

COMMESSA	LOTTO	CODIFICA	DOCUMENTO	REV.	FOGLIO
IF0F	01	D 69 RH	GE 00 02 001	A	4 di 30

Codice	Comune	Località	Latitudine	Longitudine	Quota (m)
P21	Dugenta	Bosco Cupo	2474204.3	4552782.4	51.6
P22	Dugenta	Dugenta	2474348.9	4553371.2	56.5
P23	Dugenta	Staz.e di Frasso T. Dugenta	2474385.4	4554047.9	56.0
P24	Dugenta	S. Nicola	2475062.9	4554574.5	56.7
P25	Dugenta	S. Nicola	2475254.8	4554665.6	56.0
P26	Dugenta	S. Nicola	2475297.6	4555037.3	51.6

Tabella 1 – Sintesi dei punti d'acqua censiti.

Tutti i dati raccolti sono riportati in apposite monografie di sintesi riportate in appendice alla presente relazione. I punti di rilievo, individuati da un codice numerico univoco, sono inoltre riportati nella Carta idrogeologica e profilo idrogeologico in scala 1:5000 (cfr. IF0F 01 D 69 N5 GE0002 001-6).

CENSIMENTO DEI PUNTI D'ACQUA

COMMESSA	LOTTO	CODIFICA	DOCUMENTO	REV.	FOGLIO
IF0F	01	D 69 RH	GE 00 02 001	A	5 di 30



codice

**P01**

comune

Maddaloni (Ce)

località

Mass.a Foresta

bacino idrografico

Campania Centrale

coordinate Gauss-Boaga Roma 40 Fuso Est  
longitudine (m)

2466095

latitudine (m)

4543184

quota (m s.l.m.)

49.70

foglio I.G.M. serie 100/V

431

tavoletta I.G.M. serie 25/V

172-II-SE

elemento C.T.R.

431134

data

3/19/2015

livello di falda (m dal p.c.)

livello di falda (m s.l.m.)

note

non accessibile



CENSIMENTO DEI PUNTI D'ACQUA

COMMESSA	LOTTO	CODIFICA	DOCUMENTO	REV.	FOGLIO
IF0F	01	D 69 RH	GE 00 02 001	A	6 di 30



codice

**P02**

comune

Caserta

località

Mass.a Ventidue

bacino idrografico

Campania Centrale

coordinate Gauss-Boaga Roma 40 Fuso Est  
longitudine (m)

2466106

latitudine (m)

4545236

quota (m s.l.m.)

59.00

foglio I.G.M. serie 100/V

431

tavoletta I.G.M. serie 25/V

172-II-SE

elemento C.T.R.

431093

data

3/19/2015

livello di falda (m dal p.c.)

livello di falda (m s.l.m.)

note

non accessibile

CENSIMENTO DEI PUNTI D'ACQUA

COMMESSA	LOTTO	CODIFICA	DOCUMENTO	REV.	FOGLIO
IF0F	01	D 69 RH	GE 00 02 001	A	7 di 30



codice

**P03**

comune

Maddaloni (Ce)

località

Mass.A dei Serpi

bacino idrografico

Campania Centrale

coordinate Gauss-Boaga Roma 40 Fuso Est  
longitudine (m)

2467128

latitudine (m)

4540973

quota (m s.l.m.)

36.00

foglio I.G.M. serie 100/V

431

tavoletta I.G.M. serie 25/V

172-II-SE

elemento C.T.R.

431133

data

3/19/2015

livello di falda (m dal p.c.)

livello di falda (m s.l.m.)

note

non accessibile



CENSIMENTO DEI PUNTI D'ACQUA

COMMESSA	LOTTO	CODIFICA	DOCUMENTO	REV.	FOGLIO
IF0F	01	D 69 RH	GE 00 02 001	A	8 di 30



codice

**P04**

comune

Maddaloni (Ce)

località

Starzalunga

bacino idrografico

Campania Centrale

coordinate Gauss-Boaga Roma 40 Fuso Est  
longitudine (m)

2467457

latitudine (m)

4541449

quota (m s.l.m.)

40.30

foglio I.G.M. serie 100/V

431

tavoletta I.G.M. serie 25/V

172-II-SE

elemento C.T.R.

431132

data

3/19/2015

livello di falda (m dal p.c.)

livello di falda (m s.l.m.)

note

non accessibile





CENSIMENTO DEI PUNTI D'ACQUA

COMMESSA	LOTTO	CODIFICA	DOCUMENTO	REV.	FOGLIO
IF0F	01	D 69 RH	GE 00 02 001	A	9 di 30



codice

**P05**

comune

Maddaloni (Ce)

località

Monaca

bacino idrografico

Campania Centrale

coordinate Gauss-Boaga Roma 40 Fuso Est  
longitudine (m)

2469582

latitudine (m)

4541111

quota (m s.l.m.)

41.50

foglio I.G.M. serie 100/V

431

tavoletta I.G.M. serie 25/V

172-II-SE

elemento C.T.R.

431132

data

3/19/2015

livello di falda (m dal p.c.)

livello di falda (m s.l.m.)

note

non accessibile

CENSIMENTO DEI PUNTI D'ACQUA

COMMESSA	LOTTO	CODIFICA	DOCUMENTO	REV.	FOGLIO
IF0F	01	D 69 RH	GE 00 02 001	A	10 di 30



codice

**P06**

comune

Maddaloni (Ce)

località

Lazzaretto

bacino idrografico

Campania Centrale

coordinate Gauss-Boaga Roma 40 Fuso Est  
longitudine (m)

2470301

latitudine (m)

4542298

quota (m s.l.m.)

54.00

foglio I.G.M. serie 100/V

431

tavoletta I.G.M. serie 25/V

172-II-SE

elemento C.T.R.

431131

data

3/19/2015

livello di falda (m dal p.c.)

livello di falda (m s.l.m.)

note

accesso negato

CENSIMENTO DEI PUNTI D'ACQUA

COMMESSA	LOTTO	CODIFICA	DOCUMENTO	REV.	FOGLIO
IF0F	01	D 69 RH	GE 00 02 001	A	11 di 30



codice

**P07**

comune

Maddaloni (Ce)

località

Mass.a Pace

bacino idrografico

Campania Centrale

coordinate Gauss-Boaga Roma 40 Fuso Est  
longitudine (m)

2470461

latitudine (m)

4541133

quota (m s.l.m.)

42.20

foglio I.G.M. serie 100/V

431

tavoletta I.G.M. serie 25/V

172-II-SE

elemento C.T.R.

431132

data

3/19/2015

livello di falda (m dal p.c.)

livello di falda (m s.l.m.)

note

non accessibile



CENSIMENTO DEI PUNTI D'ACQUA

COMMESSA	LOTTO	CODIFICA	DOCUMENTO	REV.	FOGLIO
IF0F	01	D 69 RH	GE 00 02 001	A	12 di 30



codice

**P08**

comune

Maddaloni (Ce)

località

Mass.a Pace

bacino idrografico

Campania Centrale

coordinate Gauss-Boaga Roma 40 Fuso Est  
longitudine (m)

2470584

latitudine (m)

4540890

quota (m s.l.m.)

41.80

foglio I.G.M. serie 100/V

431

tavoletta I.G.M. serie 25/V

172-II-SE

elemento C.T.R.

431132

data

3/19/2015

livello di falda (m dal p.c.)

livello di falda (m s.l.m.)

note

non accessibile



CENSIMENTO DEI PUNTI D'ACQUA

COMMESSA	LOTTO	CODIFICA	DOCUMENTO	REV.	FOGLIO
IF0F	01	D 69 RH	GE 00 02 001	A	13 di 30



codice

**P09**

comune

Maddaloni (Ce)

località

Mass.a Grande

bacino idrografico

Campania Centrale

coordinate Gauss-Boaga Roma 40 Fuso Est  
longitudine (m)

2470860

latitudine (m)

4540300

quota (m s.l.m.)

39.50

foglio I.G.M. serie 100/V

431

tavoletta I.G.M. serie 25/V

172-II-SE

elemento C.T.R.

431132

data

3/19/2015

livello di falda (m dal p.c.)

livello di falda (m s.l.m.)

note



Itinerario Napoli-Bari  
Raddoppio tratta Cancellò – Benevento  
1° lotto funzionale Cancellò – Frasso Telesino e variante alla linea Roma  
Napoli via Cassino nel comune di Maddaloni

CENSIMENTO DEI PUNTI D'ACQUA

COMMESSA	LOTTO	CODIFICA	DOCUMENTO	REV.	FOGLIO
IF0F	01	D 69 RH	GE 00 02 001	A	14 di 30



codice

**P10**

comune

Maddaloni (Ce)

località

Mass.a Grande

bacino idrografico

Campania Centrale

coordinate Gauss-Boaga Roma 40 Fuso Est  
longitudine (m)

2471209

latitudine (m)

4540149

quota (m s.l.m.)

39.50

foglio I.G.M. serie 100/V

431

tavoletta I.G.M. serie 25/V

172-II-SE

elemento C.T.R.

431143

data

3/19/2015

livello di falda (m dal p.c.)

livello di falda (m s.l.m.)

note



CENSIMENTO DEI PUNTI D'ACQUA

COMMESSA	LOTTO	CODIFICA	DOCUMENTO	REV.	FOGLIO
IF0F	01	D 69 RH	GE 00 02 001	A	15 di 30



codice

**P11**

comune

Valle di Maddaloni (Ce)

località

Mass.a Cognetti

bacino idrografico

Liri Garigliano Volturno

coordinate Gauss-Boaga Roma 40 Fuso Est  
longitudine (m)

2471752

latitudine (m)

4547843

quota (m s.l.m.)

101.80

foglio I.G.M. serie 100/V

431

tavoletta I.G.M. serie 25/V

172-II-SE

elemento C.T.R.

431104

data

3/19/2015

livello di falda (m dal p.c.)

livello di falda (m s.l.m.)

note

accesso negato

CENSIMENTO DEI PUNTI D'ACQUA

COMMESSA	LOTTO	CODIFICA	DOCUMENTO	REV.	FOGLIO
IF0F	01	D 69 RH	GE 00 02 001	A	16 di 30



codice

**P12**

comune

Valle di Maddaloni (Ce)

località

Mass.a Cognetti

bacino idrografico

Liri Garigliano Volturno

coordinate Gauss-Boaga Roma 40 Fuso Est  
longitudine (m)

2471774

latitudine (m)

4547788

quota (m s.l.m.)

104.80

foglio I.G.M. serie 100/V

431

tavoletta I.G.M. serie 25/V

172-II-SE

elemento C.T.R.

431104

data

3/19/2015

livello di falda (m dal p.c.)

livello di falda (m s.l.m.)

note

accesso negato





Itinerario Napoli-Bari  
Raddoppio tratta Cancellò - Benevento  
1° lotto funzionale Cancellò - Frasso Telesino e variante alla linea Roma Napoli via Cassino nel comune di Maddaloni

CENSIMENTO DEI PUNTI D'ACQUA

COMMESSA	LOTTO	CODIFICA	DOCUMENTO	REV.	FOGLIO
IF0F	01	D 69 RH	GE 00 02 001	A	17 di 30



codice

**P13**

comune

Valle di Maddaloni (Ce)

località

S. Croce

bacino idrografico

Liri Garigliano Volturno

coordinate Gauss-Boaga Roma 40 Fuso Est  
longitudine (m)

2472139

latitudine (m)

4548793

quota (m s.l.m.)

93.70

foglio I.G.M. serie 100/V

431

tavoletta I.G.M. serie 25/V

172-II-NE

elemento C.T.R.

431104

data

3/19/2015

livello di falda (m dal p.c.)

livello di falda (m s.l.m.)

note

non accessibile



CENSIMENTO DEI PUNTI D'ACQUA

COMMESSA	LOTTO	CODIFICA	DOCUMENTO	REV.	FOGLIO
IF0F	01	D 69 RH	GE 00 02 001	A	18 di 30



codice

**P14**

comune

Valle di Maddaloni (Ce)

località

S. Croce

bacino idrografico

Liri Garigliano Volturno

coordinate Gauss-Boaga Roma 40 Fuso Est  
longitudine (m)

2472247

latitudine (m)

4548669

quota (m s.l.m.)

85.60

foglio I.G.M. serie 100/V

431

tavoletta I.G.M. serie 25/V

172-II-NE

elemento C.T.R.

431104

data

3/19/2015

livello di falda (m dal p.c.)

livello di falda (m s.l.m.)

note

accesso negato

CENSIMENTO DEI PUNTI D'ACQUA

COMMESSA	LOTTO	CODIFICA	DOCUMENTO	REV.	FOGLIO
IF0F	01	D 69 RH	GE 00 02 001	A	19 di 30



codice

**P15**

comune

Caserta

località

Cava Rossa

bacino idrografico

Liri Garigliano Volturno

coordinate Gauss-Boaga Roma 40 Fuso Est  
longitudine (m)

2472410

latitudine (m)

4550482

quota (m s.l.m.)

78.60

foglio I.G.M. serie 100/V

431

tavoletta I.G.M. serie 25/V

172-II-NE

elemento C.T.R.

431063

data

3/19/2015

livello di falda (m dal p.c.)

livello di falda (m s.l.m.)

note

non accessibile



CENSIMENTO DEI PUNTI D'ACQUA

COMMESSA	LOTTO	CODIFICA	DOCUMENTO	REV.	FOGLIO
IF0F	01	D 69 RH	GE 00 02 001	A	20 di 30



codice

**P16**

comune

Sant'Agata Dei Goti (Bn)

località

Capp.la di Saiano

bacino idrografico

Liri Garigliano Volturno

coordinate Gauss-Boaga Roma 40 Fuso Est  
longitudine (m)

2472786

latitudine (m)

4550436

quota (m s.l.m.)

61.90

foglio I.G.M. serie 100/V

431

tavoletta I.G.M. serie 25/V

172-II-NE

elemento C.T.R.

431063

data

3/19/2015

livello di falda (m dal p.c.)

livello di falda (m s.l.m.)

note

non accessibile

CENSIMENTO DEI PUNTI D'ACQUA

COMMESSA	LOTTO	CODIFICA	DOCUMENTO	REV.	FOGLIO
IF0F	01	D 69 RH	GE 00 02 001	A	21 di 30



codice

**P17**

comune

Sant'Agata Dei Goti (Bn)

località

Capp.la di Saiano

bacino idrografico

Liri Garigliano Volturno

coordinate Gauss-Boaga Roma 40 Fuso Est  
longitudine (m)

2472931

latitudine (m)

4550707

quota (m s.l.m.)

71.10

foglio I.G.M. serie 100/V

431

tavoletta I.G.M. serie 25/V

172-II-NE

elemento C.T.R.

431063

data

3/19/2015

livello di falda (m dal p.c.)

livello di falda (m s.l.m.)

note

non accessibile



CENSIMENTO DEI PUNTI D'ACQUA

COMMESSA	LOTTO	CODIFICA	DOCUMENTO	REV.	FOGLIO
IF0F	01	D 69 RH	GE 00 02 001	A	22 di 30



codice

**P18**

comune

Sant'Agata Dei Goti (Bn)

località

Cava di Tufo

bacino idrografico

Liri Garigliano Volturno

coordinate Gauss-Boaga Roma 40 Fuso Est  
longitudine (m)

2473169

latitudine (m)

4550432

quota (m s.l.m.)

67.90

foglio I.G.M. serie 100/V

431

tavoletta I.G.M. serie 25/V

172-II-NE

elemento C.T.R.

431063

data

3/19/2015

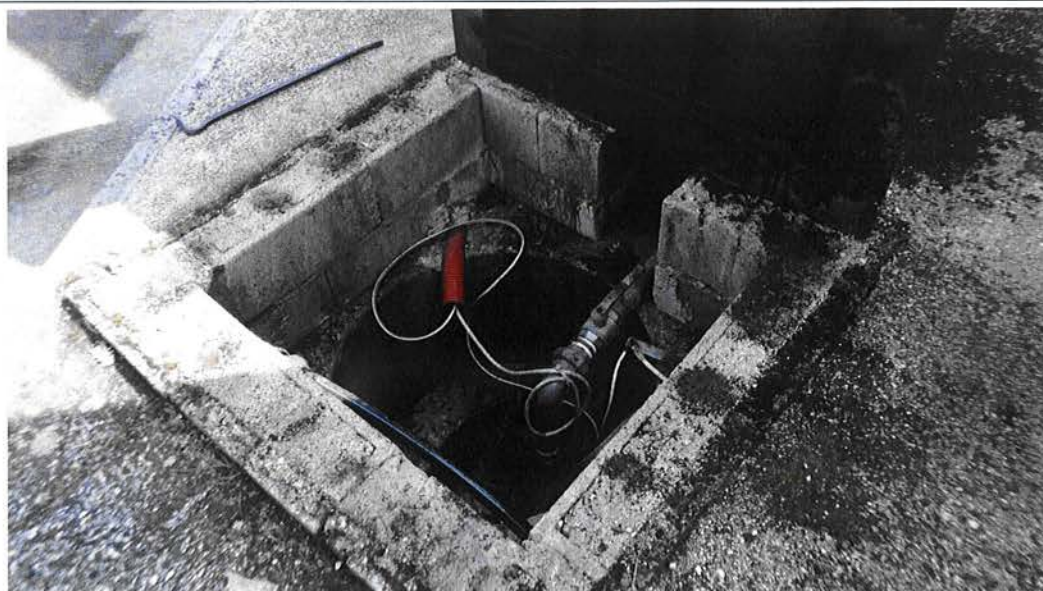
livello di falda (m dal p.c.)

14.82

livello di falda (m s.l.m.)

53.08

note



CENSIMENTO DEI PUNTI D'ACQUA

COMMESSA	LOTTO	CODIFICA	DOCUMENTO	REV.	FOGLIO
IF0F	01	D 69 RH	GE 00 02 001	A	23 di 30



codice

**P19**

comune

Sant'Agata Dei Goti (Bn)

località

Cava di Tufo

bacino idrografico

Liri Garigliano Volturno

coordinate Gauss-Boaga Roma 40 Fuso Est  
longitudine (m)

2473425

latitudine (m)

4550491

quota (m s.l.m.)

61.00

foglio I.G.M. serie 100/V

431

tavoletta I.G.M. serie 25/V

172-II-NE

elemento C.T.R.

431063

data

3/19/2015

livello di falda (m dal p.c.)

livello di falda (m s.l.m.)

note

non accessibile

CENSIMENTO DEI PUNTI D'ACQUA

COMMESSA	LOTTO	CODIFICA	DOCUMENTO	REV.	FOGLIO
IF0F	01	D 69 RH	GE 00 02 001	A	24 di 30



codice

**P20**

comune

Sant'Agata Dei Goti (Bn)

località

Ponte Biferchia

bacino idrografico

Liri Garigliano Volturno

coordinate Gauss-Boaga Roma 40 Fuso Est  
longitudine (m)

2473483

latitudine (m)

4551743

quota (m s.l.m.)

49.00

foglio I.G.M. serie 100/V

431

tavoletta I.G.M. serie 25/V

172-II-NE

elemento C.T.R.

431063

data

3/19/2015

livello di falda (m dal p.c.)

livello di falda (m s.l.m.)

note

non accessibile



CENSIMENTO DEI PUNTI D'ACQUA

COMMESSA	LOTTO	CODIFICA	DOCUMENTO	REV.	FOGLIO
IF0F	01	D 69 RH	GE 00 02 001	A	25 di 30



codice

**P21**

comune

Dugenta (Bn)

località

Bosco Cupo

bacino idrografico

Liri Garigliano Volturno

coordinate Gauss-Boaga Roma 40 Fuso Est  
longitudine (m)

2474204

latitudine (m)

4552782

quota (m s.l.m.)

51.60

foglio I.G.M. serie 100/V

431

tavoletta I.G.M. serie 25/V

173-III-NO

elemento C.T.R.

431064

data

3/19/2015

livello di falda (m dal p.c.)

livello di falda (m s.l.m.)

note

accesso negato

CENSIMENTO DEI PUNTI D'ACQUA

COMMESSA	LOTTO	CODIFICA	DOCUMENTO	REV.	FOGLIO
IF0F	01	D 69 RH	GE 00 02 001	A	26 di 30



codice

**P22**

comune

Dugenta (Bn)

località

Dugenta

bacino idrografico

Liri Garigliano Volturno

coordinate Gauss-Boaga Roma 40 Fuso Est  
longitudine (m)

2474349

latitudine (m)

4553371

quota (m s.l.m.)

56.50

foglio I.G.M. serie 100/V

431

tavoletta I.G.M. serie 25/V

173-III-NO

elemento C.T.R.

431064

data

3/19/2015

livello di falda (m dal p.c.)

livello di falda (m s.l.m.)

note

non accessibile; struttura in pietra di circa 4 m



CENSIMENTO DEI PUNTI D'ACQUA

COMMESSA	LOTTO	CODIFICA	DOCUMENTO	REV.	FOGLIO
IF0F	01	D 69 RH	GE 00 02 001	A	27 di 30



codice

**P23**

comune

Dugenta (Bn)

località

Staz.e di Frasso T. Dugenta

bacino idrografico

Liri Garigliano Volturno

coordinate Gauss-Boaga Roma 40 Fuso Est  
longitudine (m)

2474385

latitudine (m)

4554048

quota (m s.l.m.)

56.00

foglio I.G.M. serie 100/V

431

tavoletta I.G.M. serie 25/V

173-III-NO

elemento C.T.R.

431064

data

3/19/2015

livello di falda (m dal p.c.)

livello di falda (m s.l.m.)

note

non accessibile

CENSIMENTO DEI PUNTI D'ACQUA

COMMESSA	LOTTO	CODIFICA	DOCUMENTO	REV.	FOGLIO
IF0F	01	D 69 RH	GE 00 02 001	A	28 di 30



codice

**P24**

comune

Dugenta (Bn)

località

S. Nicola

bacino idrografico

Liri Garigliano Volturno

coordinate Gauss-Boaga Roma 40 Fuso Est  
longitudine (m)

2475063

latitudine (m)

4554575

quota (m s.l.m.)

56.70

foglio I.G.M. serie 100/V

431

tavoletta I.G.M. serie 25/V

173-III-NO

elemento C.T.R.

431061

data

3/19/2015

livello di falda (m dal p.c.)

livello di falda (m s.l.m.)

note

non accessibile



CENSIMENTO DEI PUNTI D'ACQUA

COMMESSA	LOTTO	CODIFICA	DOCUMENTO	REV.	FOGLIO
IF0F	01	D 69 RH	GE 00 02 001	A	29 di 30



codice

**P25**

comune

Dugenta (Bn)

località

S. Nicola

bacino idrografico

Liri Garigliano Volturno

coordinate Gauss-Boaga Roma 40 Fuso Est  
longitudine (m)

2475255

latitudine (m)

4554666

quota (m s.l.m.)

56.00

foglio I.G.M. serie 100/V

431

tavoletta I.G.M. serie 25/V

173-III-NO

elemento C.T.R.

431061

data

3/19/2015

livello di falda (m dal p.c.)

livello di falda (m s.l.m.)

note

accesso negato



CENSIMENTO DEI PUNTI D'ACQUA

COMMESSA	LOTTO	CODIFICA	DOCUMENTO	REV.	FOGLIO
IF0F	01	D 69 RH	GE 00 02 001	A	30 di 30



codice

**P26**

comune

Dugenta (Bn)

località

S. Nicola

bacino idrografico

Liri Garigliano Volturno

coordinate Gauss-Boaga Roma 40 Fuso Est  
longitudine (m)

2475298

latitudine (m)

4555037

quota (m s.l.m.)

51.60

foglio I.G.M. serie 100/V

431

tavoletta I.G.M. serie 25/V

173-III-NO

elemento C.T.R.

431061

data

3/19/2015

livello di falda (m dal p.c.)

livello di falda (m s.l.m.)

note

non accessibile

