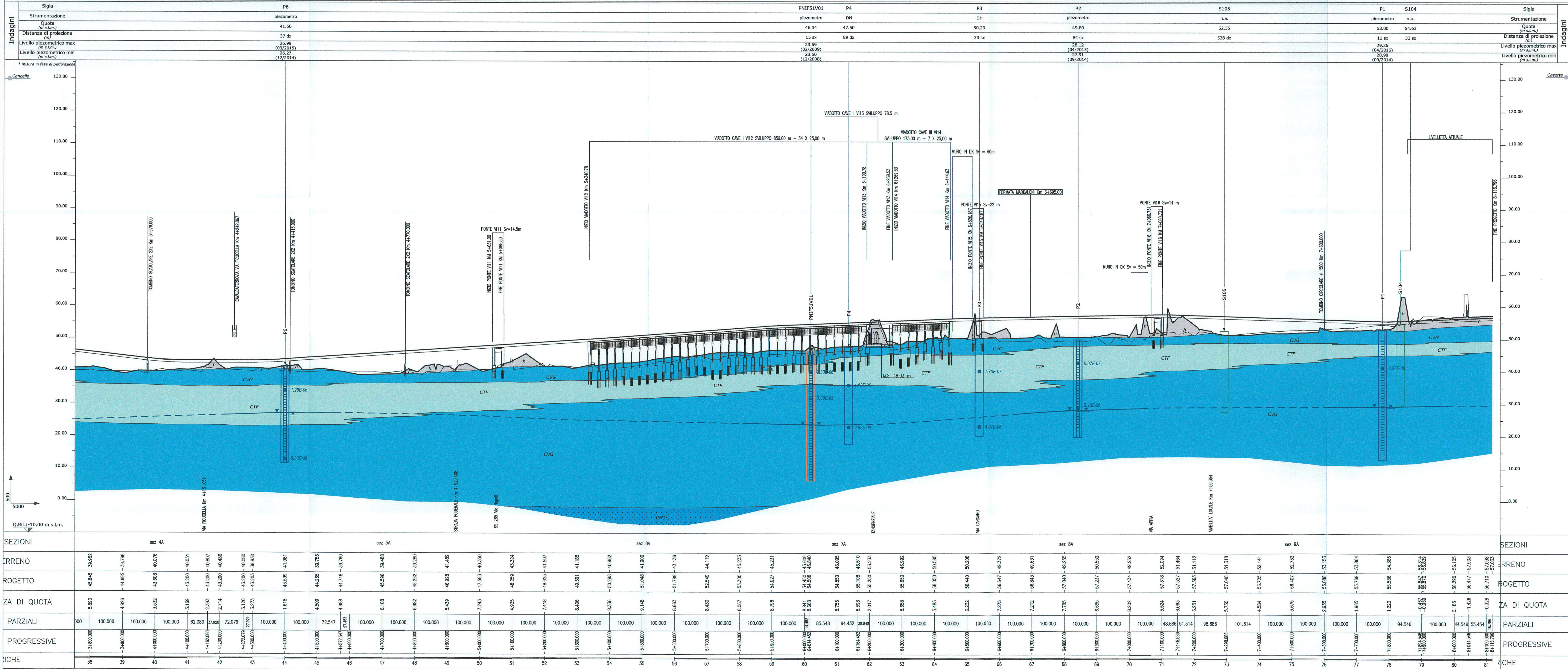


| COMPLESSO IDROGEOLOGICO | DESCRIZIONE | LIVELLO GEODUCO | TIPO DI PERMEABILITÀ | | GRADO DI PERMEABILITÀ | | | | | |
|-------------------------|-------------------------------------|-----------------|----------------------|-------------|-----------------------|-------|------|--|--|--|
| | | | Impermeabile | Media bassa | Bassa | Media | Alta | | | |
| A1 | Complesso detritico-colluviale | A1 | | | | | | | | |
| A2 | Complesso alluvionale grossolano | A2 | | | | | | | | |
| A3 | Complesso alluvionale fine | A3 | | | | | | | | |
| A4 | Complesso vulcanico-tufaceo | A4 | | | | | | | | |
| A5 | Complesso vulcanico-grossolano | A5 | | | | | | | | |
| A6 | Complesso vulcanico-fine | A6 | | | | | | | | |
| A7 | Complesso vulcanico-fine | A7 | | | | | | | | |
| A8 | Complesso fluvo-lacustre grossolano | A8 | | | | | | | | |
| A9 | Complesso fluvo-lacustre fine | A9 | | | | | | | | |
| A10 | Complesso arenaceo-marnoso | A10 | | | | | | | | |
| A11 | Complesso argilloso-marnoso | A11 | | | | | | | | |
| A12 | Complesso calcareo-dolomitico | A12 | | | | | | | | |



COMMITTENTE: **RFI** RETE FERROVIARIA ITALIANA GRUPPO FERROVIE DELLO STATO ITALIANO

PROGETTAZIONE: **ITALFERR** GRUPPO FERROVIE DELLO STATO ITALIANO

DIREZIONE TECNICA
U.O. GEOLOGIA

PROGETTO DEFINITIVO
ITINERARIO NAPOLI - BARI
RADDOPPIO TRATTA CANCELLO - BENEVENTO
1° LOTTO FUNZIONALE CANCELLO - FRASSO TELESINO E VARIANTE
ALLA LINEA ROMA NAPOLI VIA CASSINO NEL COMUNE DI MADDALONI

Curto idrogeologico e profilo idrogeologico SHUNT
Tav. 6 di 6 del km 4+000 al km 8+116,796

SCALA: 1:5000/500

| Rev. | Descrizione | Redatto | Data | Verificato | Data | Approvato | Data | Autore/Disegnato |
|------|----------------------|---------|------------|------------|------------|-----------|------------|------------------|
| A | Emissione definitiva | [Firma] | 10/08/2015 | [Firma] | 10/08/2015 | [Firma] | 10/08/2015 | [Firma] |

File: IFOF 01 D69 N5 GE0002 006 A.DWG