

LEGENDA

SONDAGGI

- Nome sondaggio
- Simbolo sondaggio
- Progressiva pk (Km)
- Distanza da asse tracciato (DX=destra, SX=sinistra guardando a pk crescenti)
- Quota, m s.l.m. (P.C. = piano campagna)
- Classificazione del terreno
- Profondità dal piano campagna
- Profondità falda misurata nel sondaggio
- NSPT, Numero di colpi (N=R; Rifuso, N=100)
- Livello di falda

CLASSIFICAZIONE DEI TERRENI

- R = Terrano di riporto
- A = Argilla
- L = Limo
- S = Sabbia
- G = Ghiaia

CLASSIFICAZIONE DELLE ROCCE

- TR = Travertino
- C = Calcare
- T = Tufo
- CG = Conglomerato
- M = Marna argillosa
- AR = Arenaria
- AG = Argilliti

CLASSE INTERMEDIE

- % 80-50 e 50-25 con 25-10 ->so 10-5 debolmente-oso
- Esempio AIS Aterranza di Argilla e Sabbia AS Argilla e Sabbia AS Argilla con Sabbia SL Sabbia limosa SL Sabbia debolmente limosa

ALTERNANZE E INTERCALAZIONI

Esempio: AIS Aterranza di Argilla e Sabbia

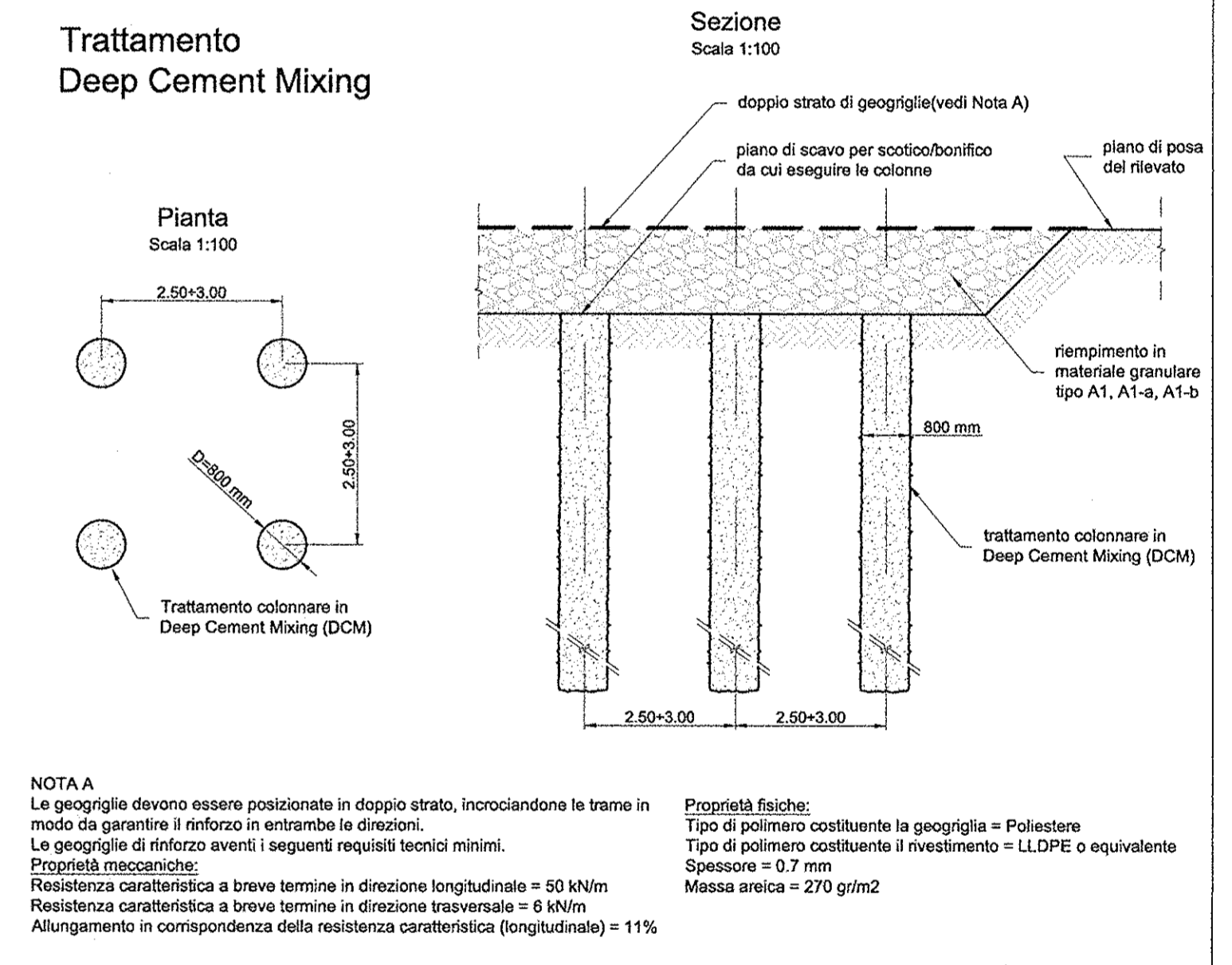
FORMAZIONI

- 1 Limbo sabbioso
- 2 Limbo argilloso
- 3 Sabbia limosa
- 4 Tufo Giallo Litoide
- 5 Tufo Grigio alterato
- 6 Calcarea fratturato
- 7 Argille varicolori
- 8 Argille lacustri

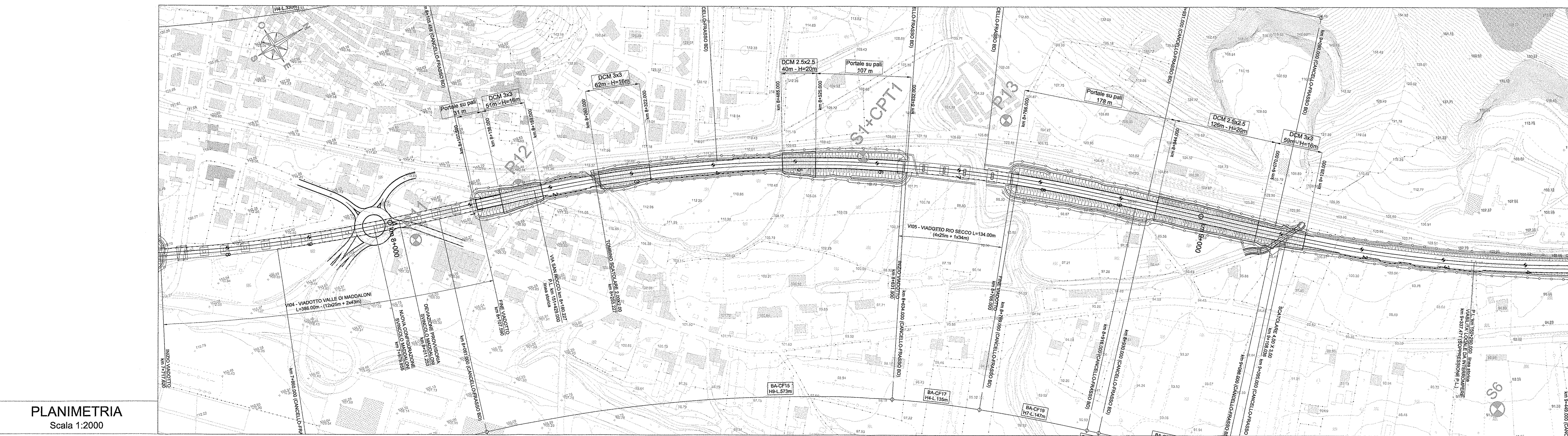
Limite tra formazioni (Limite ipotetico)

Tabella trattamenti

H rilevato	Tipo trattamento	Maglia	Tratti interessati	L trattamento	H trattamento	Area
H > 5.0m	Portale su pali	-	km 8+107 - 8+138 km 8+525 - 8+532 km 8+766 - 8+944	31m 107m 178m	-	-
3.5 < H < 5.0m	Deep Cement Mixing	2.5x2.5 m	km 8+485 - 8+525 km 8+944 - 9+070	40m 126m	20m	1110 m ² 3722 m ²
2.0 < H < 3.5m	Mixing	3.0x3.0 m	km 8+138 - 8+189 km 8+260 - 8+322 km 9+070 - 9+129	51m 62m 59m	18m	1350 m ² 1412 m ² 1493 m ²



No. SEZIONI	78	79	80	81	82	83	84	85	86	87	88	89	90	91	92
QUOTE TERRENO	113.843	113.843	113.843	113.843	113.843	113.843	113.843	113.843	113.843	113.843	113.843	113.843	113.843	113.843	113.843
QUOTE PROGETTO	109.858	109.858	109.858	109.858	109.858	109.858	109.858	109.858	109.858	109.858	109.858	109.858	109.858	109.858	109.858
DIFFERENZA DI QUOTA	6.97	6.97	6.97	6.97	6.97	6.97	6.97	6.97	6.97	6.97	6.97	6.97	6.97	6.97	6.97
DISTANZE PARZIALI	383.664	383.664	383.664	383.664	383.664	383.664	383.664	383.664	383.664	383.664	383.664	383.664	383.664	383.664	383.664
DISTANZE PROGRESSIVE	7791.600	8175.200	8558.800	8942.400	9326.000	9709.600	10093.200	10476.800	10860.400	11244.000	11627.600	12011.200	12394.800	12778.400	13162.000
ETOMETRICHE	78	79	80	81	82	83	84	85	86	87	88	89	90	91	92
ANDAMENTO PLANIMETRICO	L=294.42 R=1758.00	A=163.20 R=1500.00	A=180.91 R=1650.00	L=407.48 R=1654.00	A=490.61 R=1800.00	L=92.82 R=1425.00	C=78.00 R=1425.00								



COMMITTENTE: **RFI** R.F.E. FERROVIARIA ITALIANA GRUPPO FERROVIE DELLO STATO ITALIANE

PROGETTAZIONE: **ITALFERR** GRUPPO FERROVIE DELLO STATO ITALIANE

DIREZIONE TECNICA
UO CORPO STRADALE E GEOTECNICA

PROGETTO DEFINITIVO

ITINERARIO NAPOLI - BARI
RADDOPPIO TRATTA CANCELLO - BENEVENTO
I LOTTO FUNZIONALE CANCELLO - FRASSO TELESINO E VARIANTE ALLA LINEA ROMA NAPOLI VIA CASSINO NEL COMUNE DI MADDALONI
LINEA CANCELLO-FRASSO
Plano-profilo rilevati consolidamento

SCALA: 1:2000/200

COMMESSA	LOTTO	FASE	ENTE	TIPO DOC.	OPERA/DISCIPLINA	PROGR.	REV.
IF0F	01	D	11	WZ	GE0005	001	A

Revis.	Descrizione	Redatto	Data	Verificato	Data	Approvato	Data	Autorizzato	Data
A	Emissione Esecutiva	P. Mazzoni	06.07.2015	F. Tascione	07.07.2015	F. Tascione	08.07.2015	F. Sacchi	08.07.2015

File: IF0F01\WZ0005001A.dwg n. Etab. 16

PLANIMETRIA
Scala 1:2000