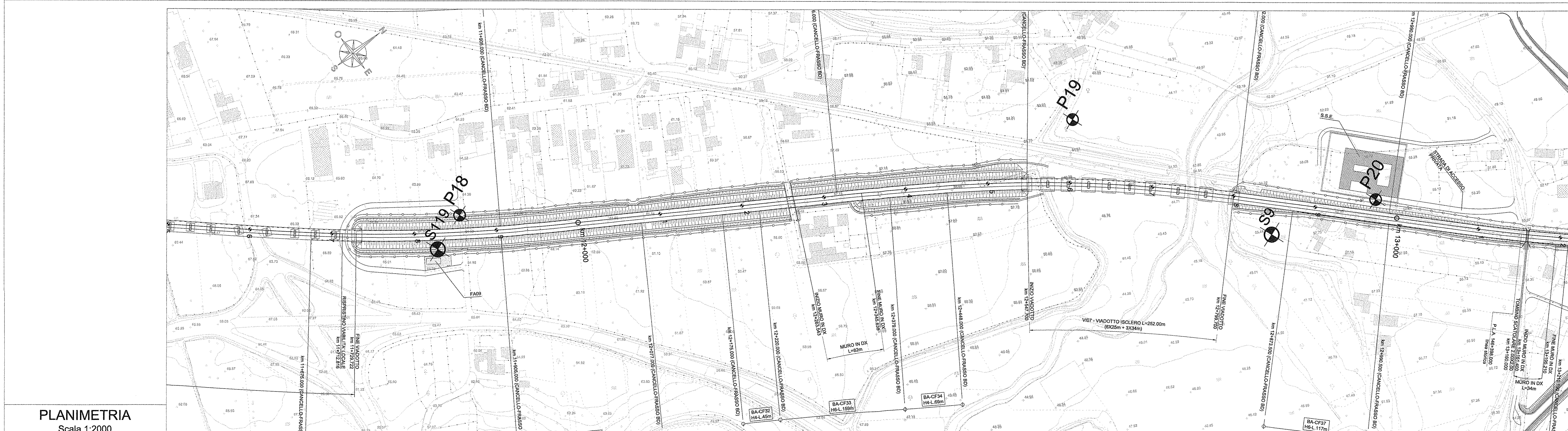


No. SEZIONI	109	110	111	112	113	114	115	116	117	118	119	120	121	122	123	124	125	126	127	128	129	130	131	132
QUOTE TERRENO	64.981	64.086	63.114	62.139	61.164	60.189	59.214	58.239	57.264	56.289	55.314	54.339	53.364	52.389	51.414	50.439	49.464	48.489	47.514	46.539	45.564	44.589	43.614	42.639
QUOTE PROGETTO	73.735	72.830	71.855	70.880	69.905	68.930	67.955	66.980	66.005	65.030	64.055	63.080	62.105	61.130	60.155	59.180	58.205	57.230	56.255	55.280	54.305	53.330	52.355	51.380
DIFFERENZA DI QUOTA	8.754	8.744	8.741	8.741	8.741	8.741	8.741	8.741	8.741	8.741	8.741	8.741	8.741	8.741	8.741	8.741	8.741	8.741	8.741	8.741	8.741	8.741	8.741	8.741
DISTANZE PARZIALI	69.636	100.000	100.000	100.000	100.000	100.000	100.000	100.000	100.000	100.000	100.000	100.000	100.000	100.000	100.000	100.000	100.000	100.000	100.000	100.000	100.000	100.000	100.000	100.000
DISTANZE PROGRESSIVE	11700.354	11800.354	11900.354	12000.354	12100.354	12200.354	12300.354	12400.354	12500.354	12600.354	12700.354	12800.354	12900.354	13000.354	13100.354	13200.354	13300.354	13400.354	13500.354	13600.354	13700.354	13800.354	13900.354	14000.354
ETOMETRICHE	119	117	119	119	120	121	122	123	124	125	126	127	128	129	130	131	132	133	134	135	136	137	138	139
ANDAMENTO PLANIMETRICO	L=489.90 R=1200.00 L=211.79 R=600.00 L=489.90 R=1200.00 L=298.58 R=700.00 L=489.90 R=1200.00 L=231.29 R=500.00 L=489.90 R=1200.00 L=195.45 R=400.00																							



PLANIMETRIA
Scala 1:2000

PIANTA CHIAVE - Scala 1:100 000

LEGENDA

SONDAGGI

- 1 Nome sondaggio
- 2 Simbolo sondaggio
- 3 Progressiva pk (Km)
- 4 Distanza da asse tracciato (DX= destra, SX= sinistra guardando a pk crescenti)
- 5 Quota, m s.l.m. (P.C.= piano campagna)
- 6 Classificazione del terreno
- 7 Profondità dal piano campagna
- 8 Profondità falda misurata nel sondaggio
- 9 NSPT, Numero di colpi (N=R, R=Alto, N=100)
- 10 Livello di falda

CLASSIFICAZIONE DEI TERRENI

R = Terreno di riporto
A = Argilla
L = Limo
S = Sabbia
G = Ghiaia

CLASSIFICAZIONE DELLE ROCCE

TR = Travertino
C = Calcare
T = Tufo
CG = Conglomerato
M = Marna argillosa
AR = Arenaria
AG = Argilliti

CLASSE INTERMEDIE

% 50-50 e
90-25 con
25-10 -oso
10-5 debolmente-oso

ALTERNANZE E INTERCALAZIONI

Esempio: A/S Alternanza di Argilla e Sabbia

FORMAZIONI

- Coltre eluvio-colluviale
- Limo sabbioso
- Limo argilloso
- Sabbia limosa
- Tufo Giallo Litoide
- Limite tra formazioni
- (Limite ipotetico)
- Tufo Grigio alterato
- Calcare frantumato
- Argille varicolori
- Argille lacustri

TABELLA PARAMETRI GEOTECCNICI

Parametri	Limo sabbioso	Sabbia limosa	Tufo giallo litoide	Tufo grigio alterato	Limo argilloso
γ (KN/m ³)	15.0 - 18.0	17.0	13.5 - 14.5	13.5 - 14.5	18.0
σ_{vm} (MPa)	-	-	2	-	-
σ_{vm} (MPa)	-	-	13	-	-
σ_{vm} (MPa)	-	-	13	-	-
σ_{vm} (MPa)	-	32	30	33	-
σ_{vm} (MPa)	-	0	20	0	-
σ_{vm} (MPa)	30 - 60 ¹⁾	-	-	-	100 - 150 ¹⁾
σ_{vm} (MPa)	100 - 200 ¹⁾	100 - 160 ¹⁾	400 - 500 ¹⁾	200 - 300 ¹⁾	200 - 250 ¹⁾
σ_{vm} (MPa)	20 - 80 ¹⁾	20 - 50 ¹⁾	-	80 - 160 ¹⁾	80 - 120 ¹⁾
σ_{vm} (MPa)	8 - 20 ¹⁾	35 - 40 ¹⁾	30 - 70 ¹⁾	35 - 50 ¹⁾	-
ν (%)	0.25	0.25	0.2	0.25	0.25
k (m/sec)	$1 \times 10^{-1} - 1 \times 10^2$	5×10^2	$5 \times 10^2 - 1 \times 10^4$	$1 \times 10^4 - 5 \times 10^4$	$1 \times 10^4 - 1 \times 10^4$

Nota: ¹⁾ crescente con la profondità

COMMITTENTE: **RFI** RETE FERROVIARIA ITALIANA GRUPPO FERROVIE DELLO STATO ITALIANE

PROGETTAZIONE: **ITALFERR** GRUPPO FERROVIE DELLO STATO ITALIANE

DIREZIONE TECNICA
UO CORPO STRADALE E GEOTECNICA

PROGETTO DEFINITIVO

ITINERARIO NAPOLI - BARI
RADDOPPIO TRATTA CANCELLO - BENEVENTO
I LOTTO FUNZIONALE CANCELLO - FRASSO TELESINO E VARIANTE ALLA LINEA ROMA NAPOLI VIA CASSINO NEL COMUNE DI MADDALONI
LINEA CANCELLO-FRASSO

Profilo geotecnico di linea - Tav.11

SCALA: 1:2000/200

COMMESSA LOTTO FASE ENTE TIPO DOC. OPERA/DISCIPLINA Progr. REV.

IFOF 01 D 11 F6 GE0005 011 A

Revis.	Descrizione	Redatto	Data	Verificato	Data	Approvato	Data	Autorizzato	Data
A	Emissione Esecutiva	P. Mazzoni	06.07.2015	P. Tascione	07.07.2015	F. Scatol	08.07.2015	F. Scatol	08.07.2015

File: IFOF01D11FAGE000011A.dwg n. Elab.: 67