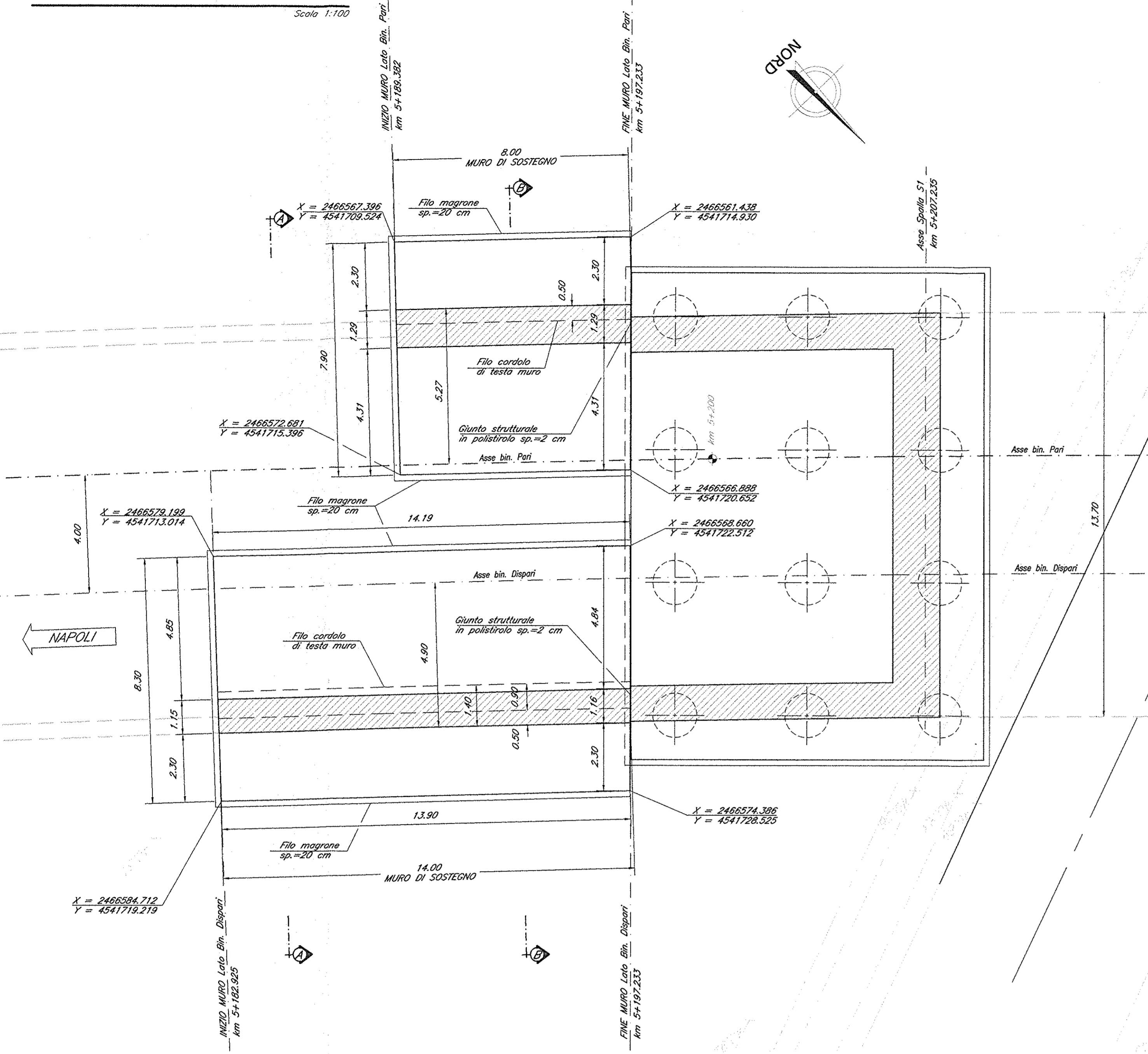


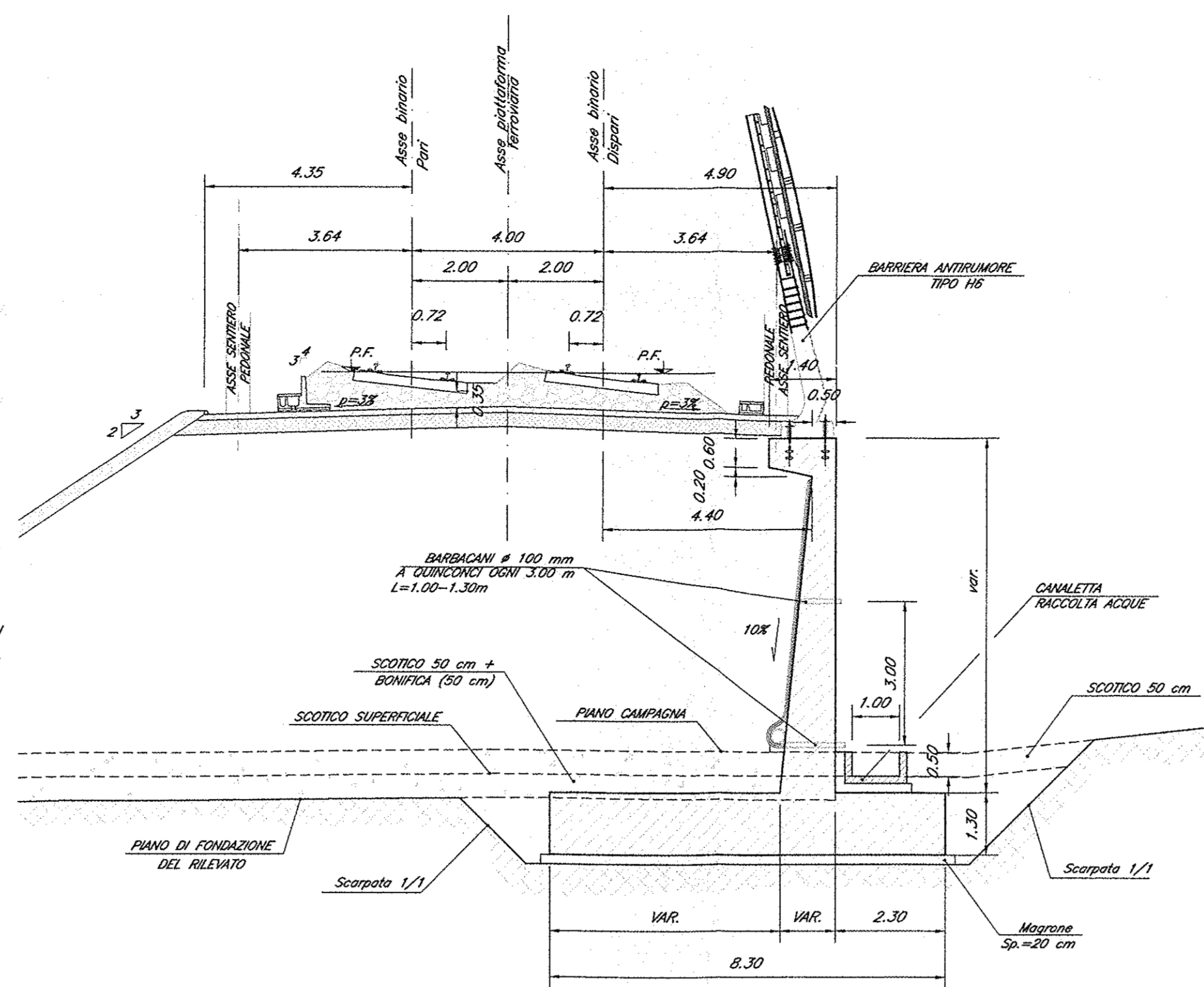
PIANTA FONDAZIONI

Scala 1:100



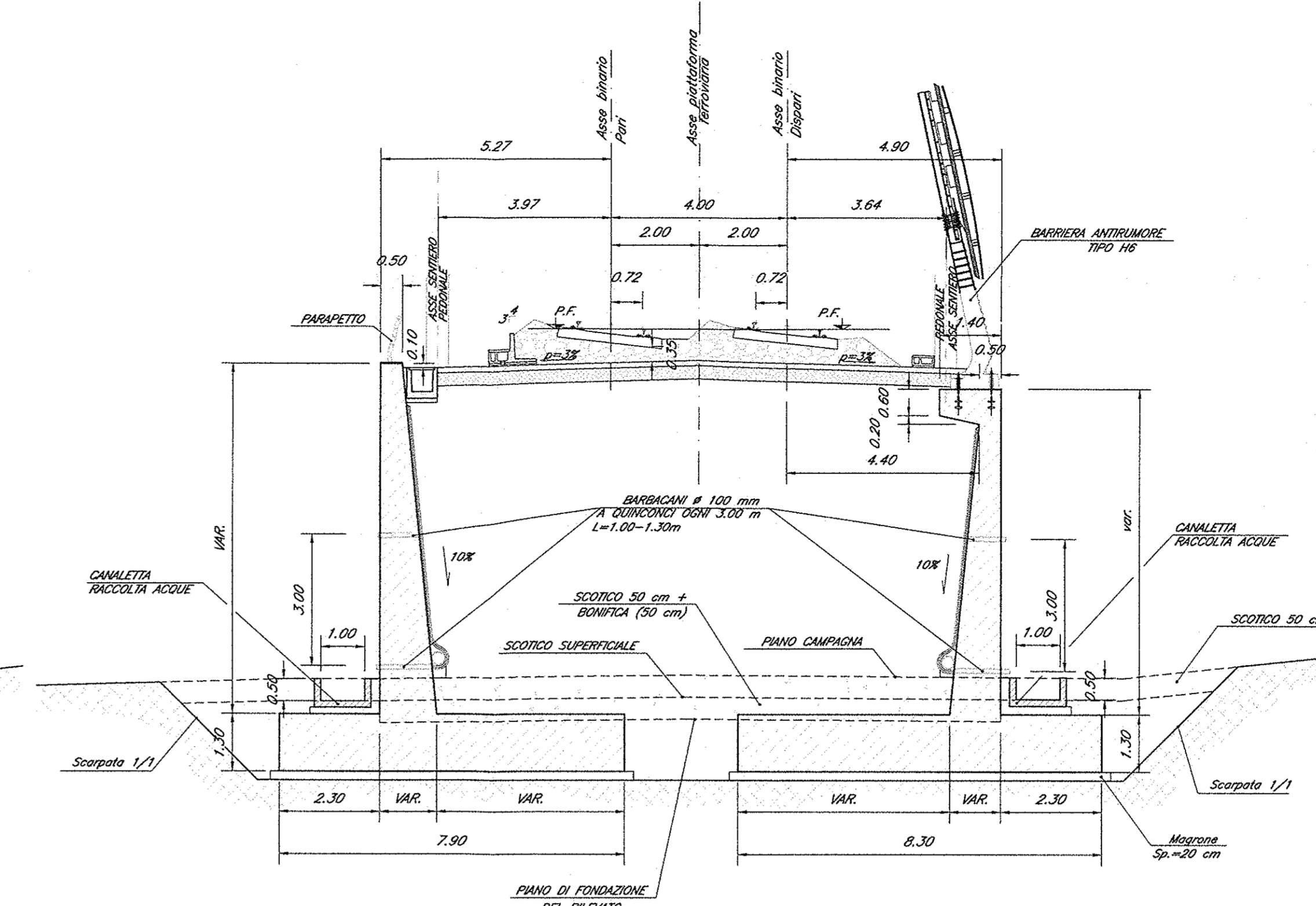
SEZIONE TIPO MURO A-A

Scala 1:100

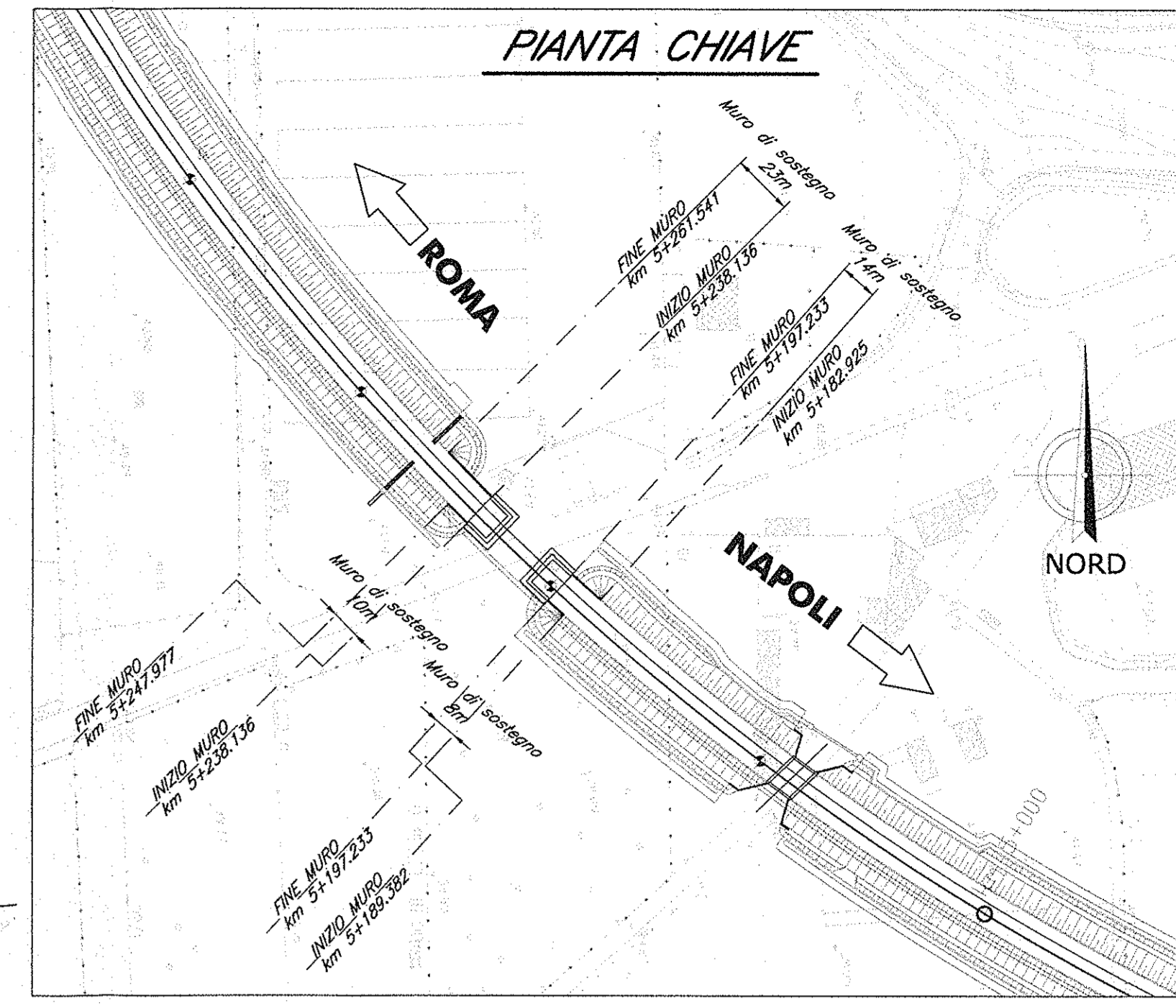


SEZIONE TIPO MURO B-B

Scala 1:100

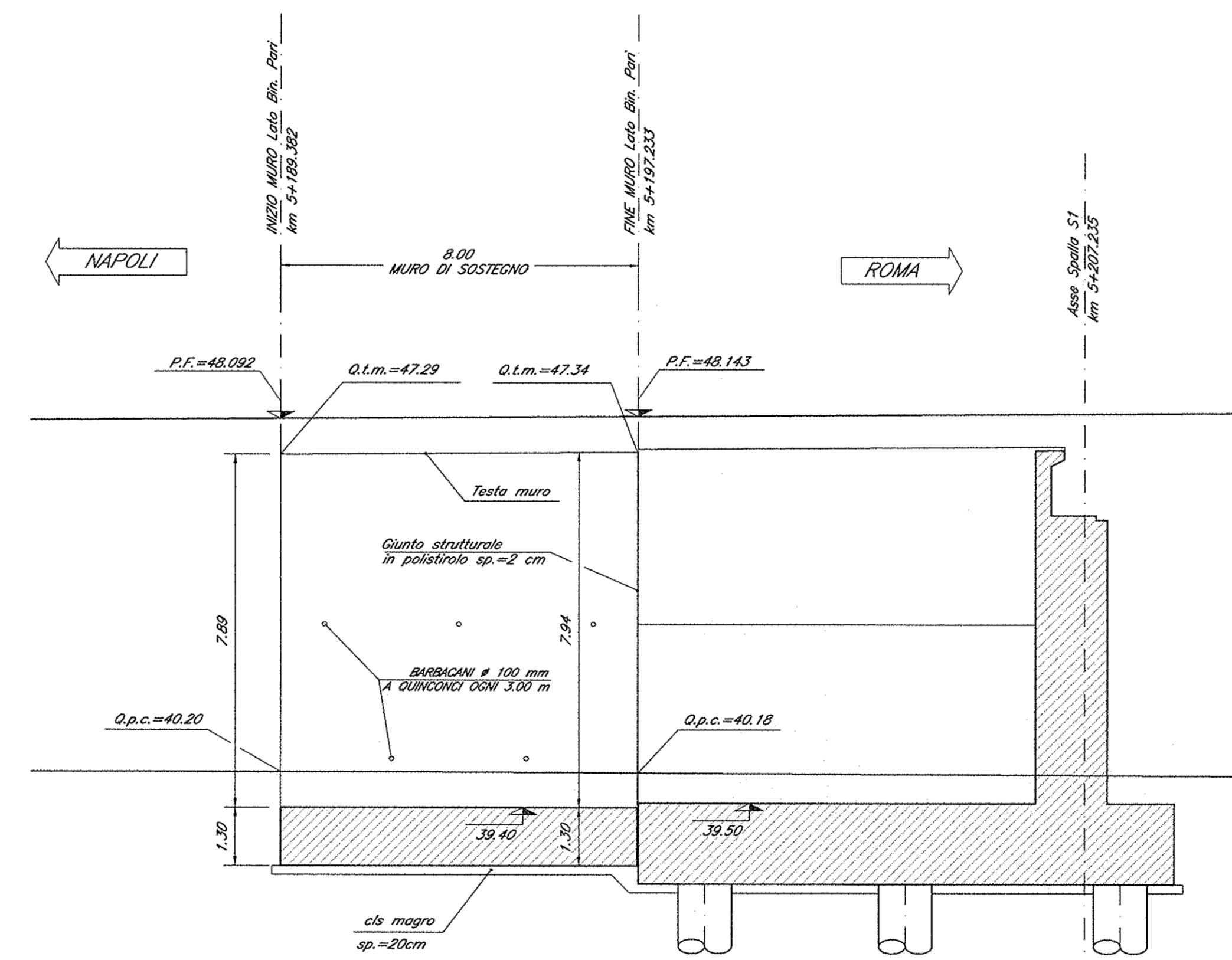


PIANTA CHIAVE



SEZIONE LONGITUDINALE MURO LATO BINARIO PARI

Scala 1:100



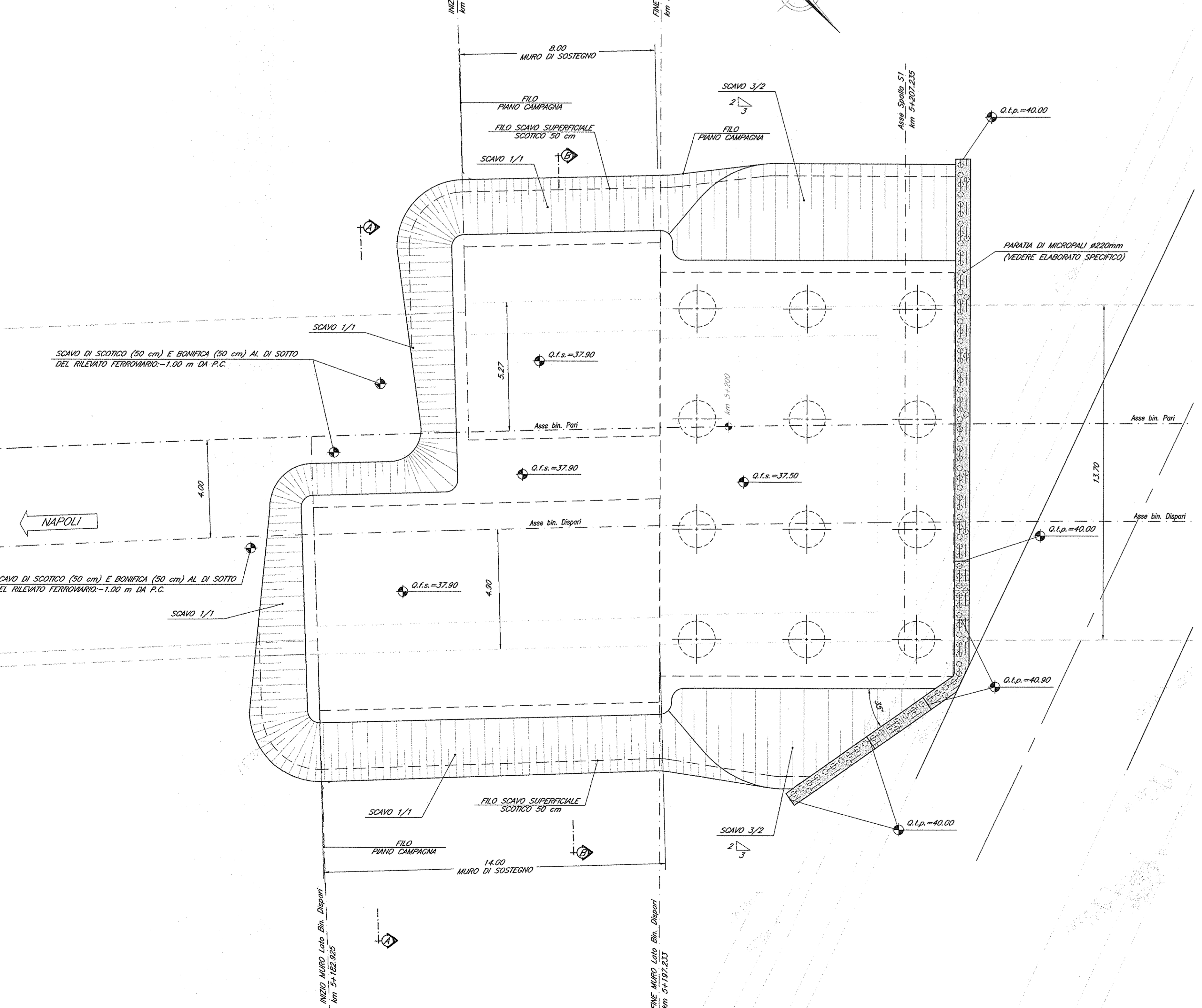
- Note Generali:**
- Eseguire trattamento "a matrice" con arditura in verticale sulle superfici esterne frontali in elevazione.
 - Per le sistemazioni di idraulica si rimanda agli elaborati specialistici.
 - Sul cordolo di testa dei muri è prevista una barriera antirumore.
 - Per i dettagli si rimanda al progetto di dettaglio della barriera antirumore.
 - Per le sistemazioni a tergo muri fare riferimento all'elaborato: IF0FD1011WBFD001004A.

INCIDENZA ARMATURE

Elevazione muro	100 Kg/mc
Fondazione muro	140 Kg/mc

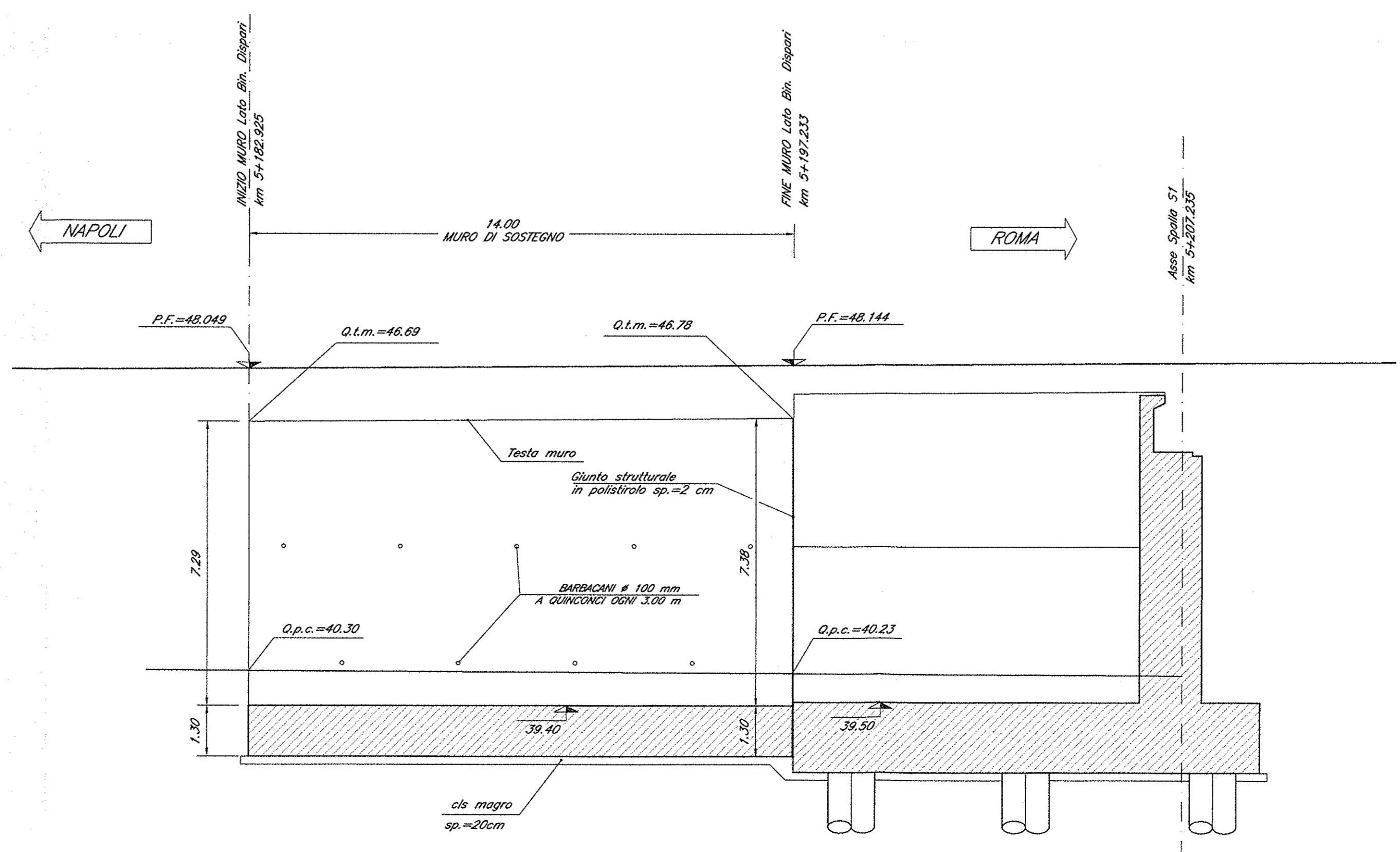
PIANTA SCAVI

Scala 1:100



SEZIONE LONGITUDINALE MURO LATO BINARIO DISPARI

Scala 1:100



MATERIALI

- CONGLOMERATO CEMENTIZIO

Classe di esposizione (UNI EN 206)	Rapporto max di consistenza	Classe di cemento	Tipologia	Classe di resistenza min (MPa)	Spessore	Diámetro massimo (mm)	Campi di Impiego
XC2	0,95	SS-84	CEM III/V	C30/37	4 cm	25 mm	Muri di sostegno

- ACCIAIO**
BARRI E RETI ELETTROGALVANATE
Acciaio B500C: sezione (14 x 400 N/mm²; 16 x 540 x N/mm²; 1.15 x 16 x 540 x N/mm²)
- ACCIAI DA CARPENTERIA:**
- Acciaio per montare manufatti, piastre e ingombri saldati tipo S355J2H UNI EN 10025
 - Acciaio per montare manufatti, piastre e ingombri non saldati tipo S355J2H UNI EN 10025
 - Acciaio per tubi tipo S355J2H UNI EN 10210

COMMITTENTE:



PROGETTAZIONE:



DIREZIONE TECNICA
UO CORPO STRADALE E GEOTECNICA

PROGETTO DEFINITIVO

ITINERARIO NAPOLI - BARI
RADDOPPIO TRATTA CANCELLO - BENEVENTO
I LOTTO FUNZIONALE CANCELLO - FRASSO TELESINO E VARIANTE ALLA LINEA ROMA NAPOLI VIA CASSINO NEL COMUNE DI MADDALONI
Opere di sostegno dal km 5+182,925 al km 5+197,233
Carpenteria, pianta, prospetto e sezione

SCALA:

1:100

COMMESSA LOTTO FASE ENTE TIPO DOC. OPERA/DISCIPLINA Progr. REV.

IFOF 01 D 11 BA RI0005 002 A

Revis.	Descrizione	Redatto	Data	Verificato	Data	Approvato	Data	Autorizz.	Data
A	Emissione Esecutiva	A. Tolari	31.07.2015	M. Mondini	22.07.2015	F. Comincioli	23.07.2015	F. Comincioli	23.07.2015