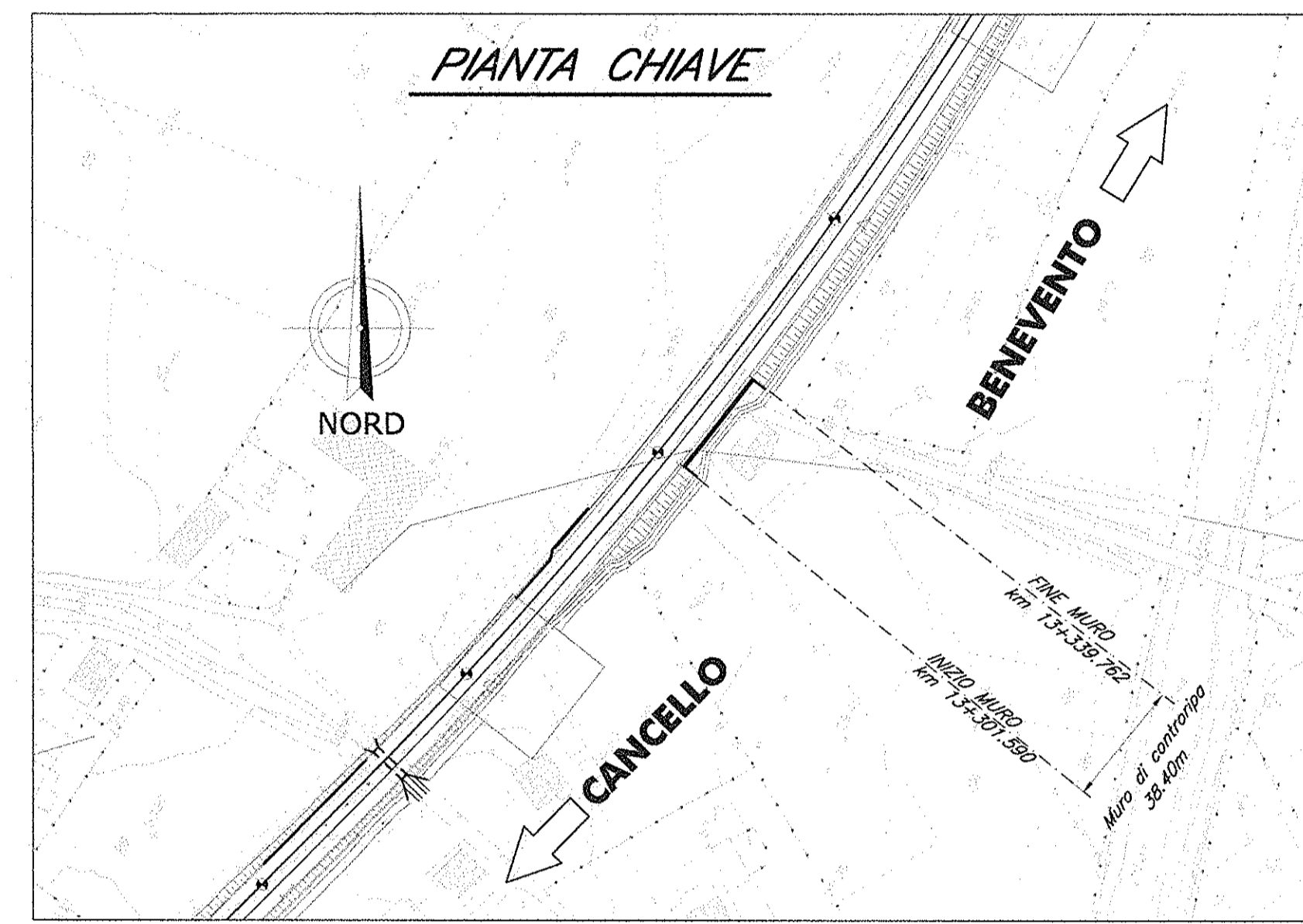
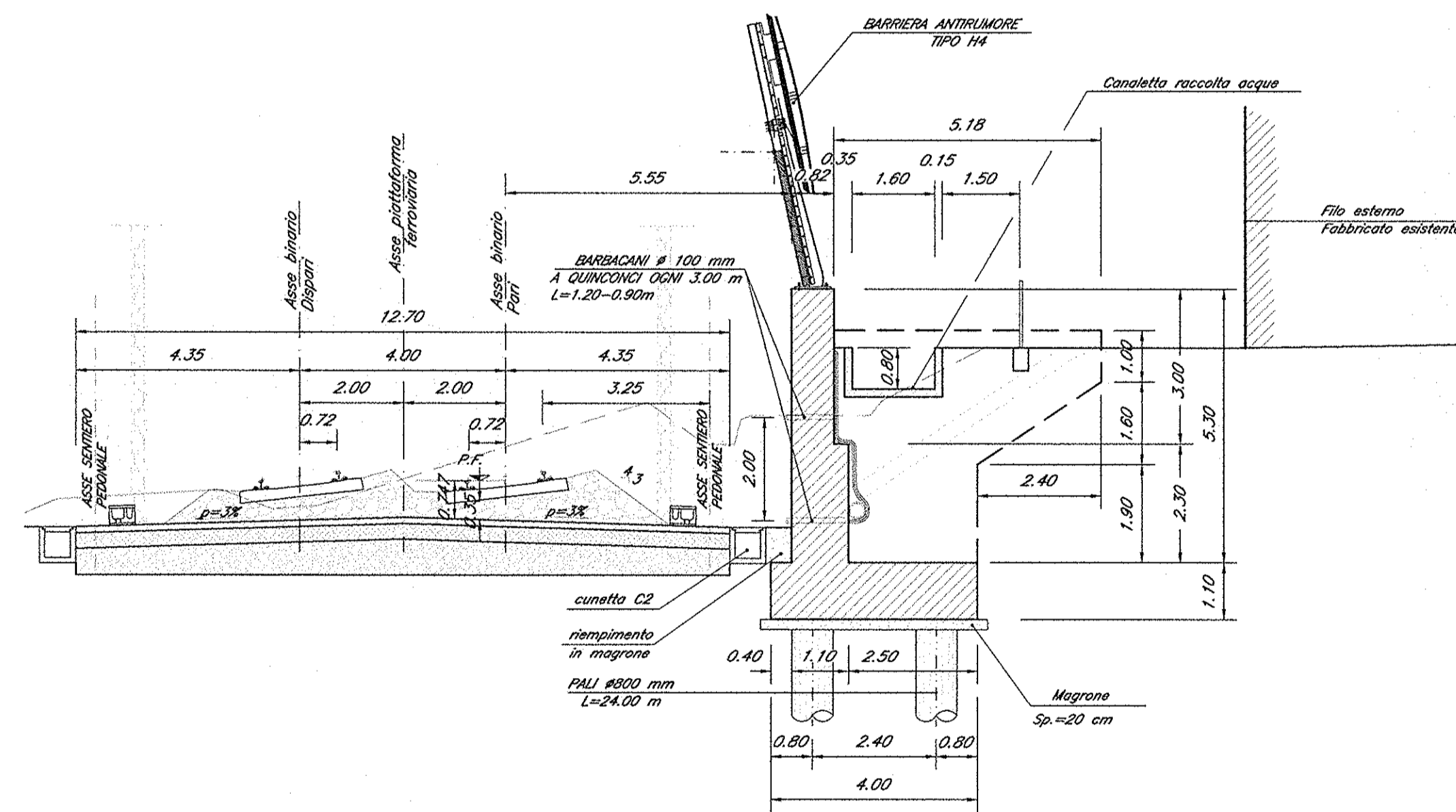


- Note Generali**
- Eseguire trattamento "a matrice" con orditura in verticale sulle superfici esterne frontali in elevazione.
 - Per le sistemazioni di idraulica si rimanda agli elaborati specialistici.
 - Sul cordolo di testa dei muri è prevista una barriera antirumore. Per i dettagli si rimanda al progetto di dettaglio della barriera antirumore.
 - Per le sistemazioni a tergo muri fare riferimento all'elaborata: IFOFD11NBIF0001004A.



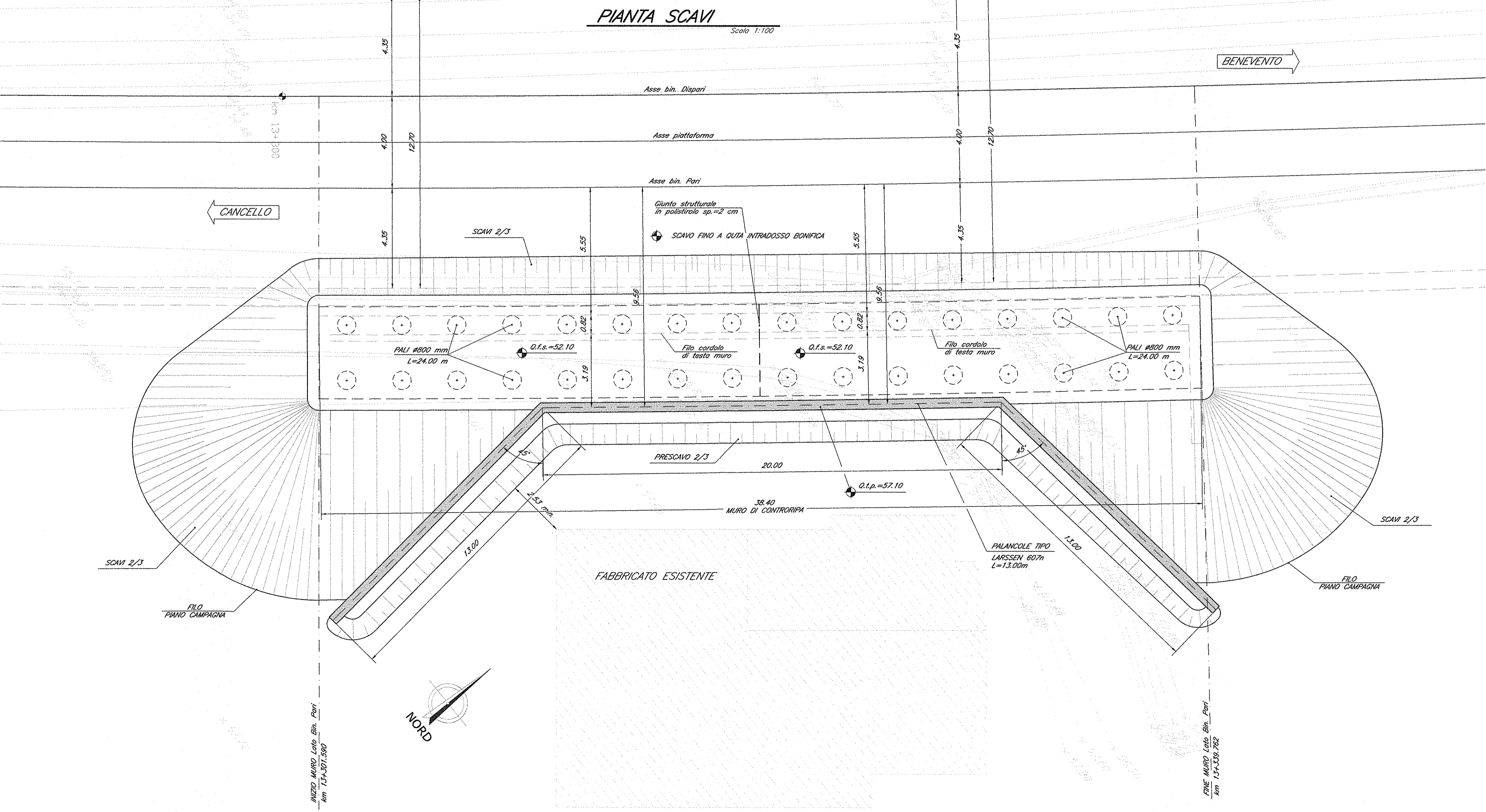
SEZIONE TIPO MURO FASE FINALE

Scale 1:100



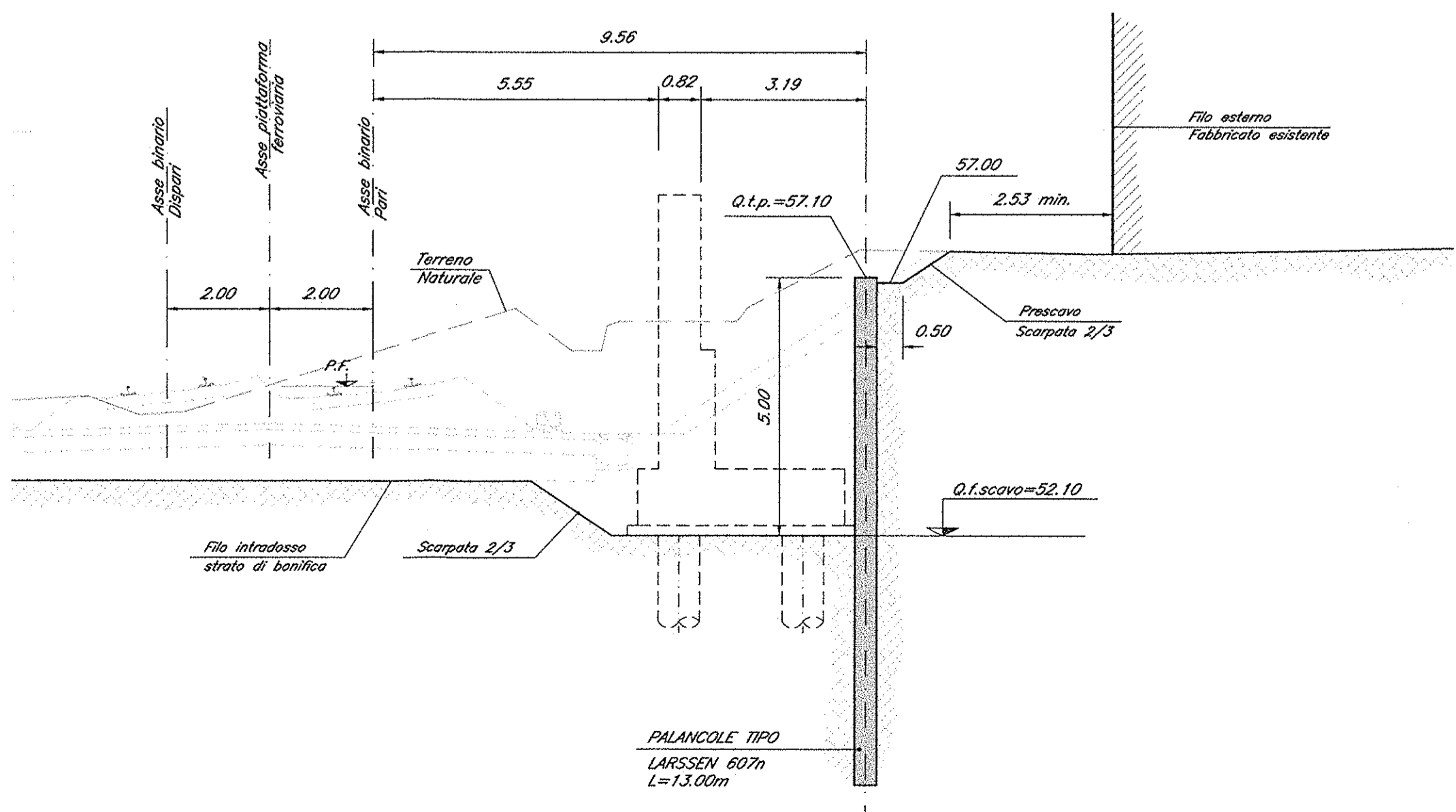
INCIDENZA ARMATURE

- Pali muro 160 Kg/mc
- Elevazione muro 90 Kg/mc
- Fondazione muro 100 Kg/mc



SEZIONE TIPO IN FASE DI SCAVO

Scale 1:100



MATERIALI

CONGLOMERATO CEMENTIZIO

Classe di esposizione (UNI EN 206)	Rapporto a/c max	Classe di consistenza (S4)	Tipo di cemento (CEM III/V)	Classe di resistenza min (MPa)	Copertura (mm)	Dimensioni massime inerti (mm)	Campi di Impiego
XC2	0,60	S4	CEM III/V	C35/50	6 cm	32 mm	Pali
XC3	0,55	S3-S4	CEM III/V	C30/37	4 cm	25 mm	Muri di sostegno

ACCIAIO
BARRI E RETI ELETTROCALDATE
Acciaio B500C: sezione Ix > 400 N/mm²; R_s 540 > N/mm²; 1,15 ≤ R_s/R_k ≤ 1,35

ACCIAI DA CARPENTERIA:

- Acciaio per montanti metallici, piastre e ingegneri salati tipo S355J2 UNI EN 10025
- Acciaio per montanti metallici, cassette e ingegneri non salati tipo S355J0 UNI EN 10025
- Acciaio per tubi tipo S355J2H UNI EN 10210

COMMITTENTE:

RFI
RETE FERROVIARIA ITALIANA
GRUPPO FERROVIE DELLO STATO ITALIANE

PROGETTAZIONE:

ITALFERR
GRUPPO FERROVIE DELLO STATO ITALIANE

DIREZIONE TECNICA
UO CORPO STRADALE E GEOTECNICA

PROGETTO DEFINITIVO

ITINERARIO NAPOLI - BARI
RADDOPPIO TRATTA CANCELLO - BENEVENTO
I LOTTO FUNZIONALE CANCELLO - FRASSO TELESINO E VARIANTE ALLA LINEA ROMA NAPOLI VIA CASSINO NEL COMUNE DI MADDALONI
Opere di sostegno lato BP dal km 13+301,590 al km 13+339,762
Carpenteria, pianta, prospetto e sezione

SCALA: 1:100

COMMESSA LOTTO FASE ENTE TIPO DOC. OPERA/DISCIPLINA PROG. REV.

1FOF 01 D 11 BA RI0005 008 A

Rev.	Descrizione	Redatto	Data	Verificato	Data	Approvato	Data	Autore	Data
A	Emissione Esecutiva	A.Tosani	21.07.2015	M.Monta	22.07.2015	F.Costantini	23.07.2015	F. Costantini	23.07.2015

File: IFOF0118AR000500A.dwg n. Elab.: 15