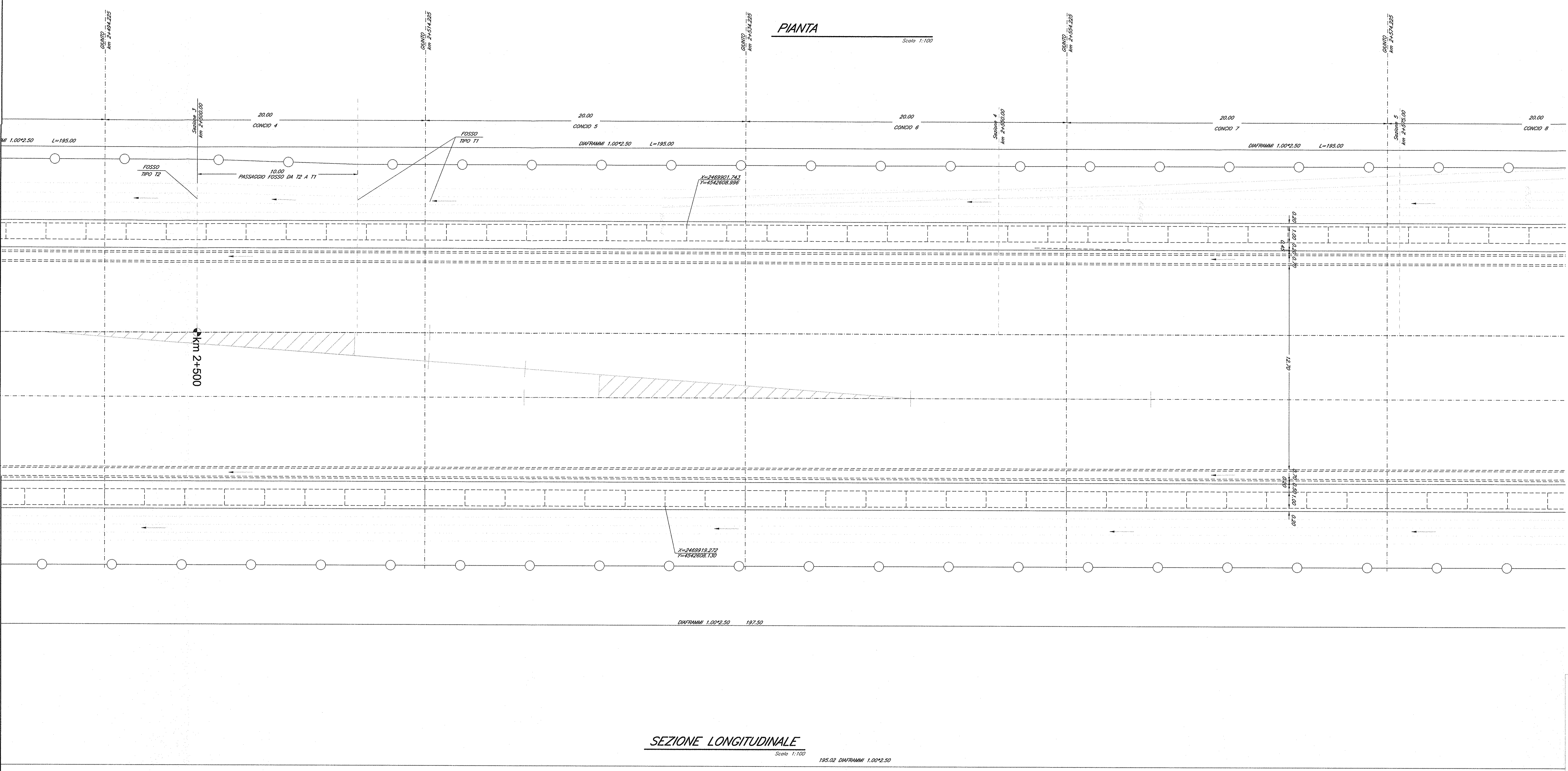
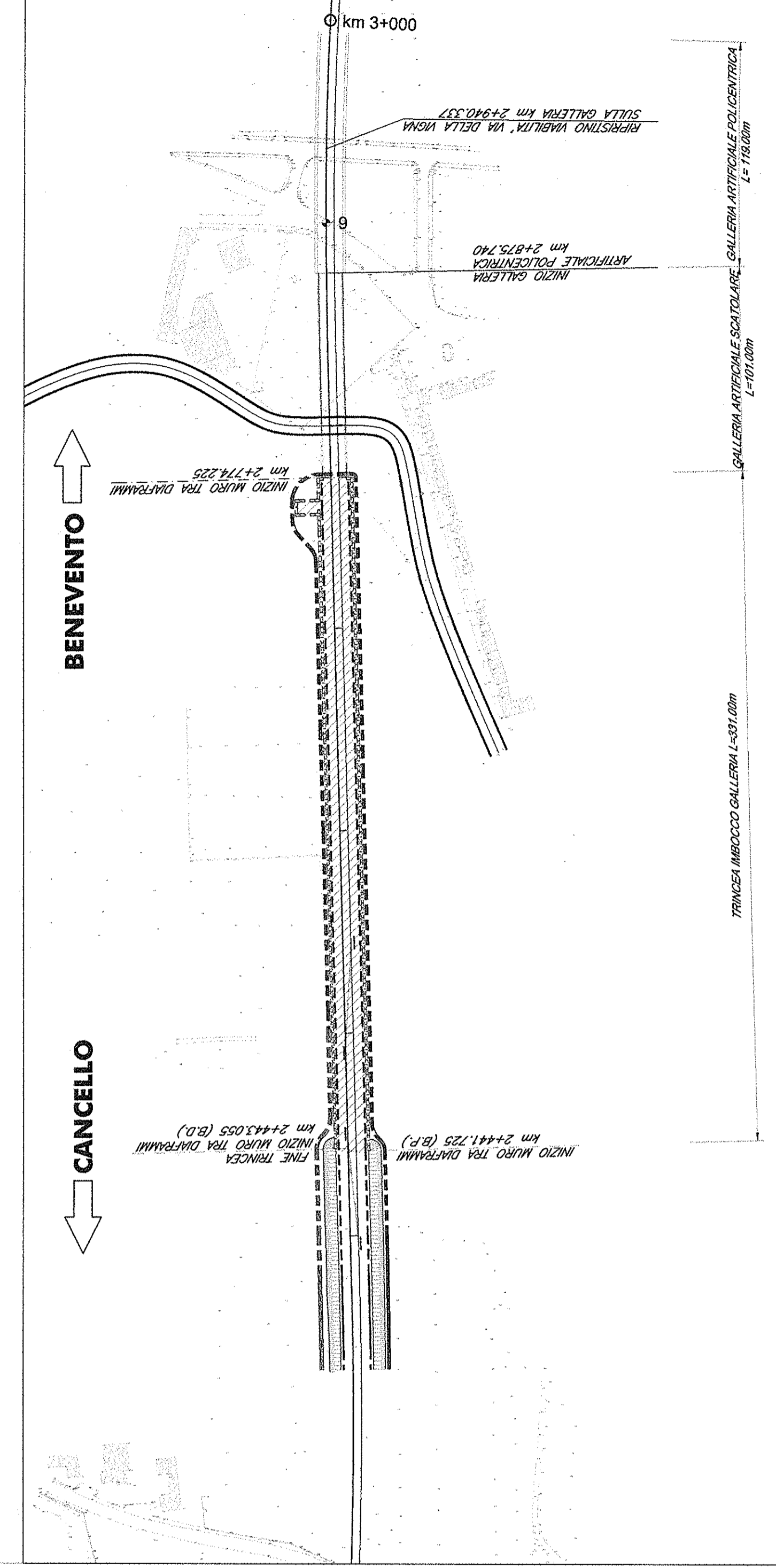


PIANTA

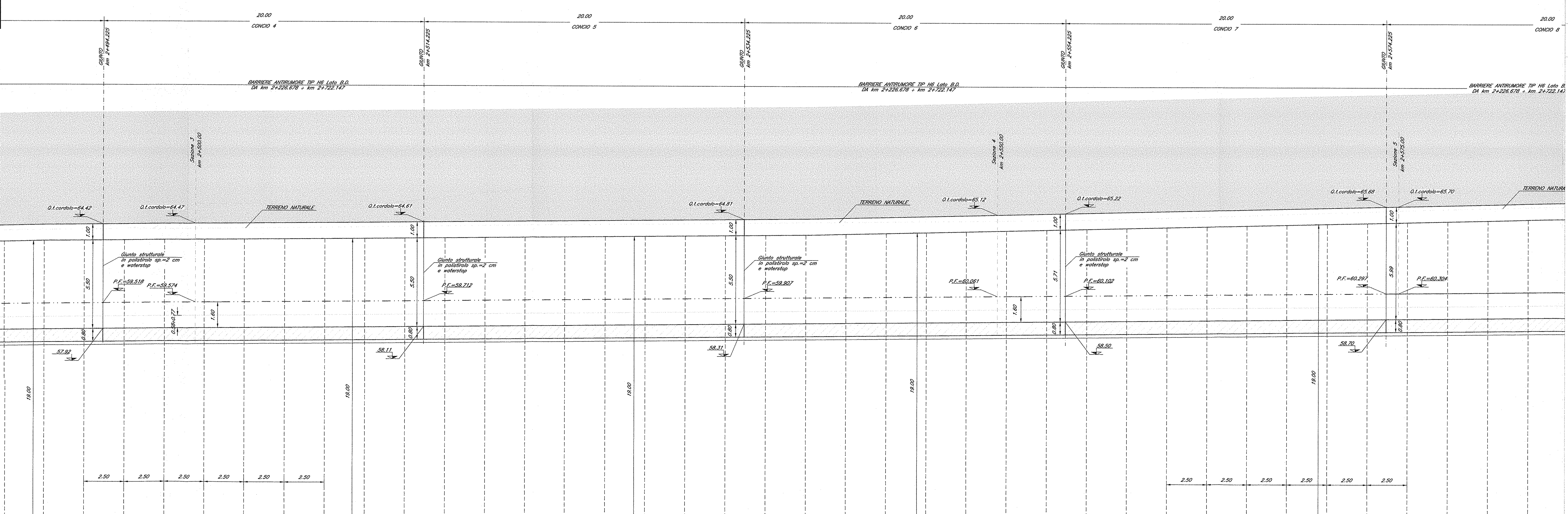
Scala 1:100

PIANTA CHIAVE



SEZIONE LONGITUDINALE

Scala 1:100



Note Generali:

- Per la tabella materiali si rimanda al documento specifico IF0FD1D11WBTR020001A.
- Per le sistemazioni di idraulica si rimanda agli elaborati specialistici.
- Sul carotato di testa delle paratie di diaframmi è prevista una barriera antirumore. Per i dettagli si rimanda al progetto di dettaglio della barriera antirumore.

COMMITTENTE:

PROGETTAZIONE:

DIREZIONE TECNICA
UO CORPO STRADALE E GEOTECNICA

PROGETTO DEFINITIVO

ITINERARIO NAPOLI - BARI
RADDOPPIO TRATTA CANCELLO - BENEVENTO
I LOTTO FUNZIONALE CANCELLO - FRASSO TELESINO E VARIANTE ALLA LINEA ROMA NAPOLI VIA CASSINO NEL COMUNE DI MADDALENI
TR02 - Trincea ferroviaria dal km 2+000,000 al km 2+774,225
 Pianta fondazione e sezione longitudinale - Tav. 2 di 5

SCALA: 1:100

COMMESSA LOTTO FASE ENTE TIPO COD. OPERADISCIPLINA PROGR. REV.

IF0F 01 D 11 BA TR0200 002 A

Revis.	Descrizione	Redatto	Data	Verificato	Data	Approvato	Data	Autorizzato	Data
A	Emissione Esecutiva	A. Tosini	14.07.2015	M. Mondia	15.07.2015	F. Campi	15.07.2015		

File: IF0FD1D11WBTR020002A.dwg n. Elab: 102