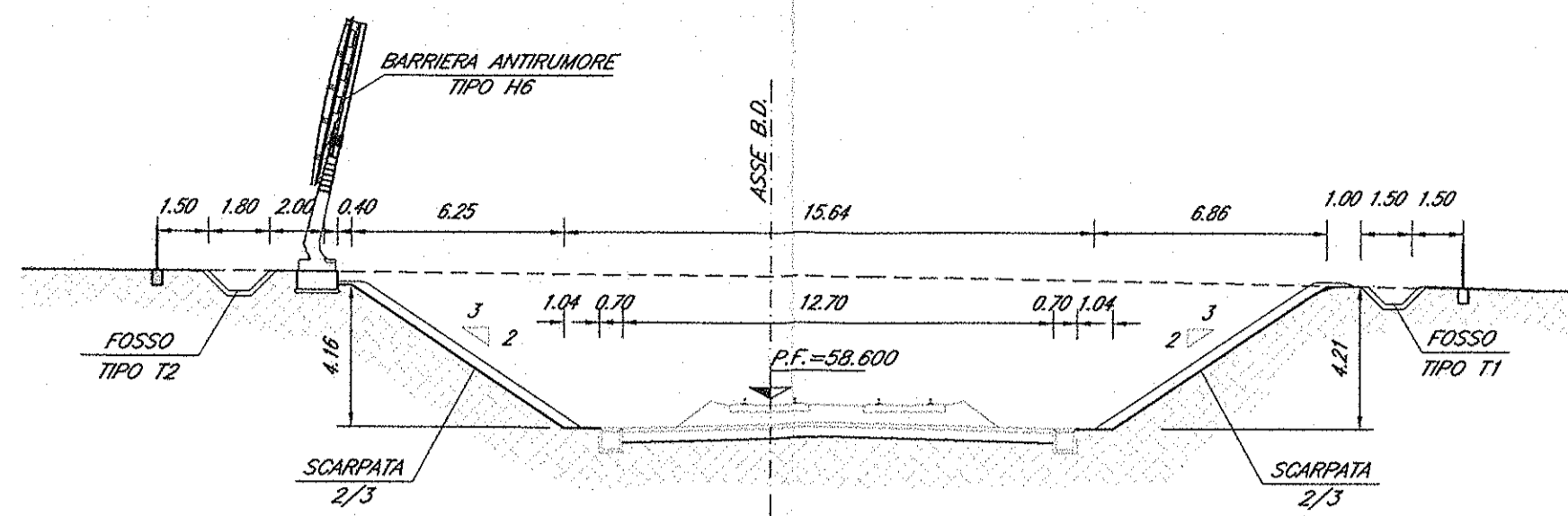


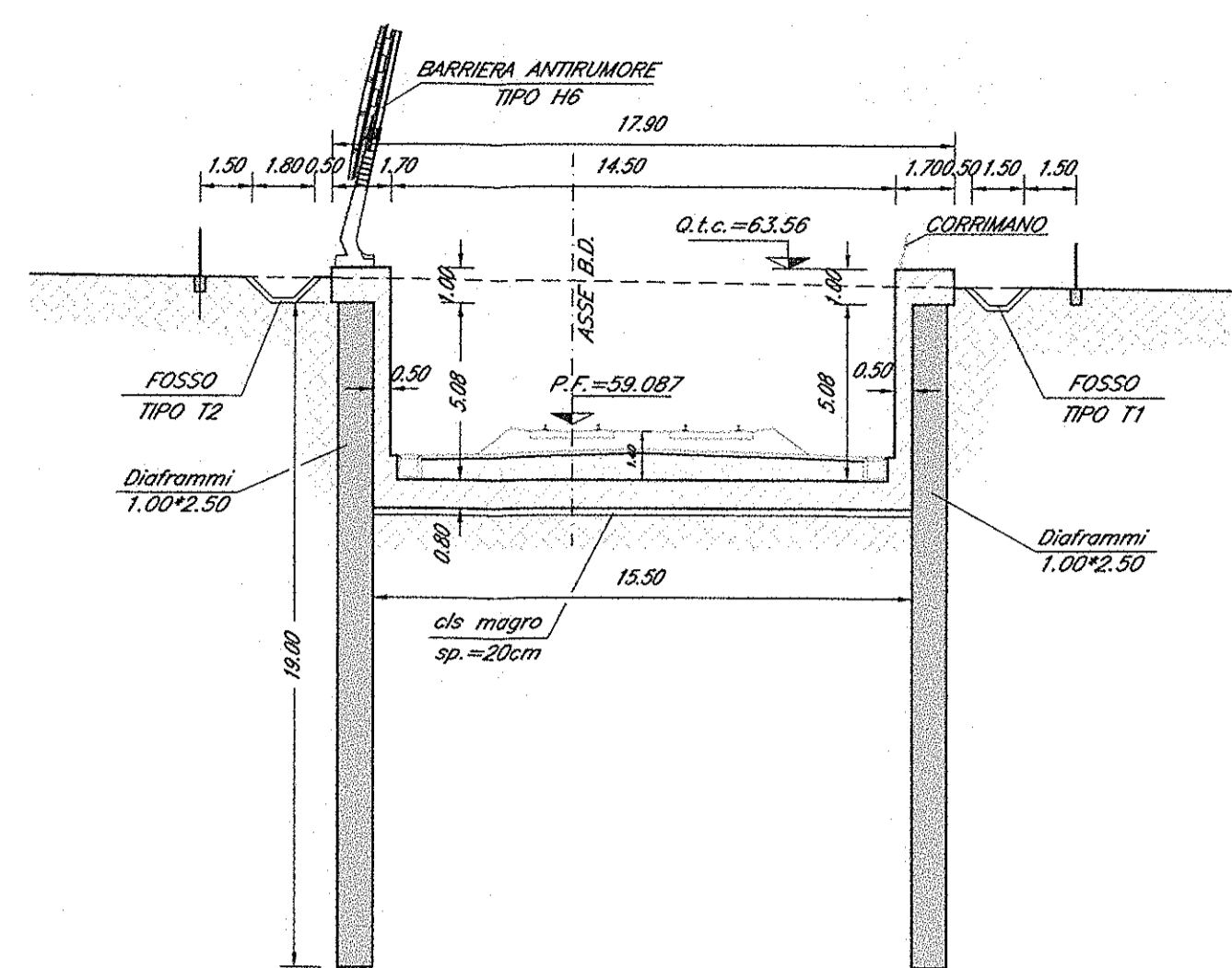
SEZIONE 1: Prog. 2+400.00

Scala 1:200



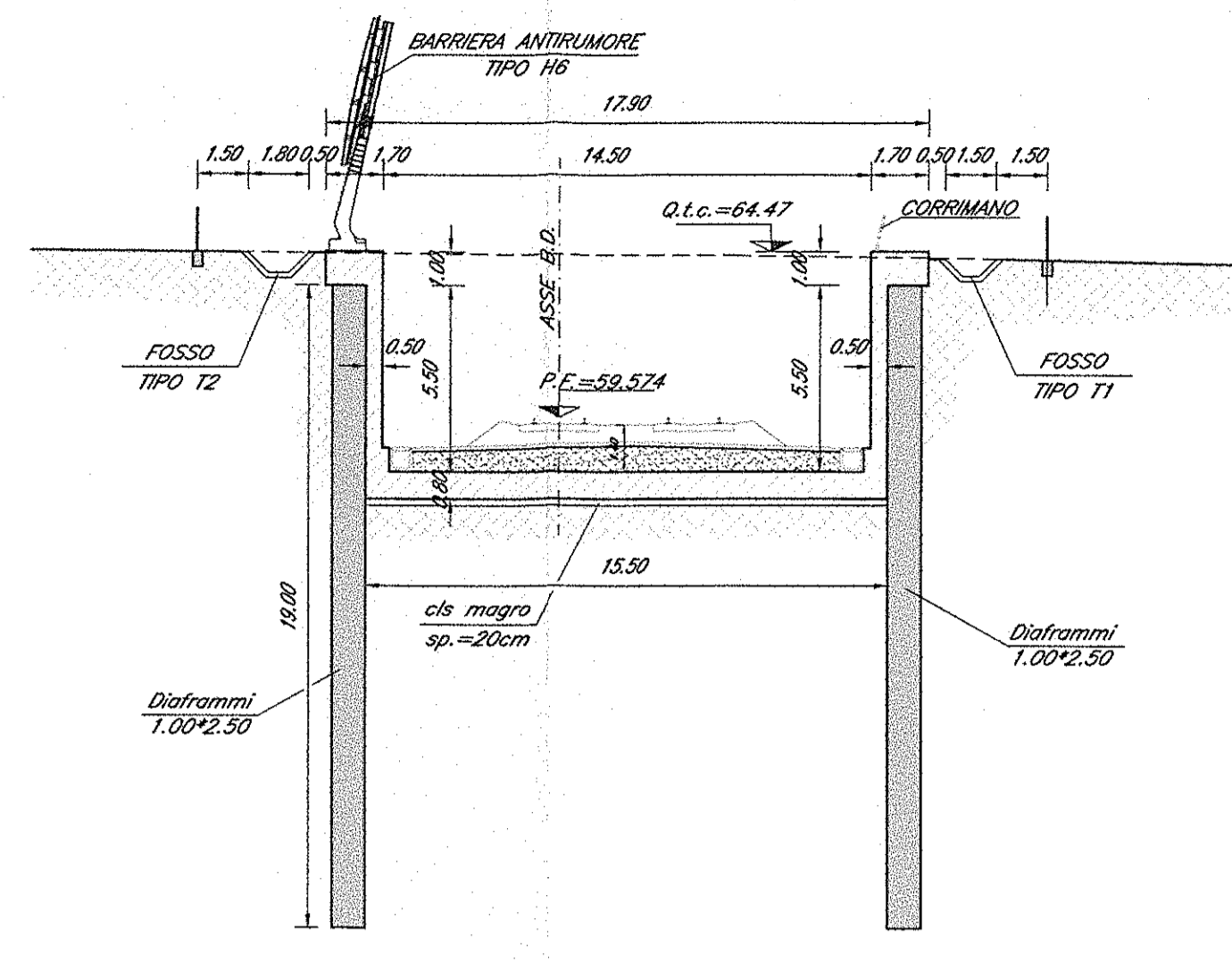
SEZIONE 2: Prog. 2+450.00

Scala 1:200



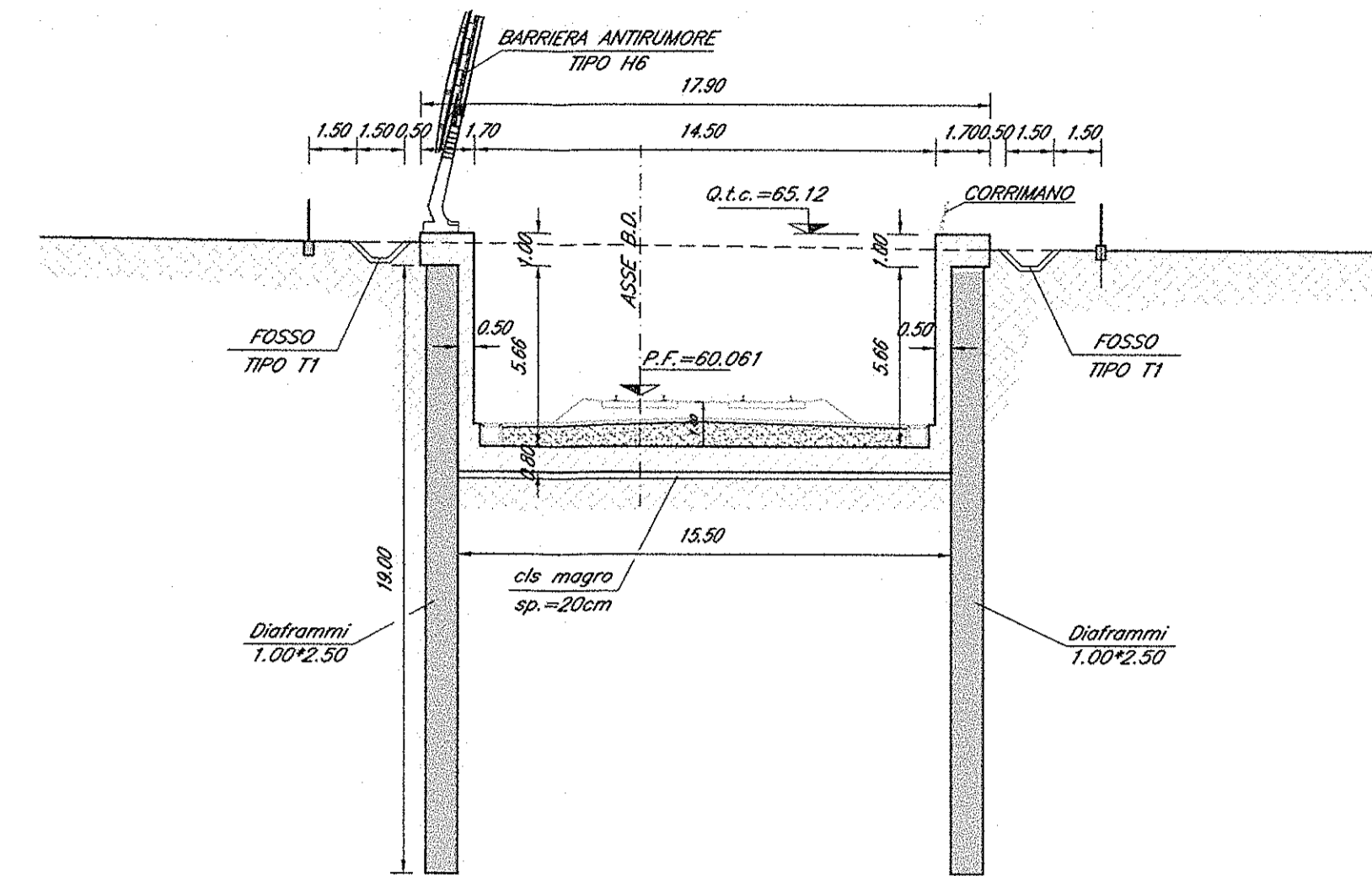
SEZIONE 3: Prog. 2+500.00

Scala 1:200



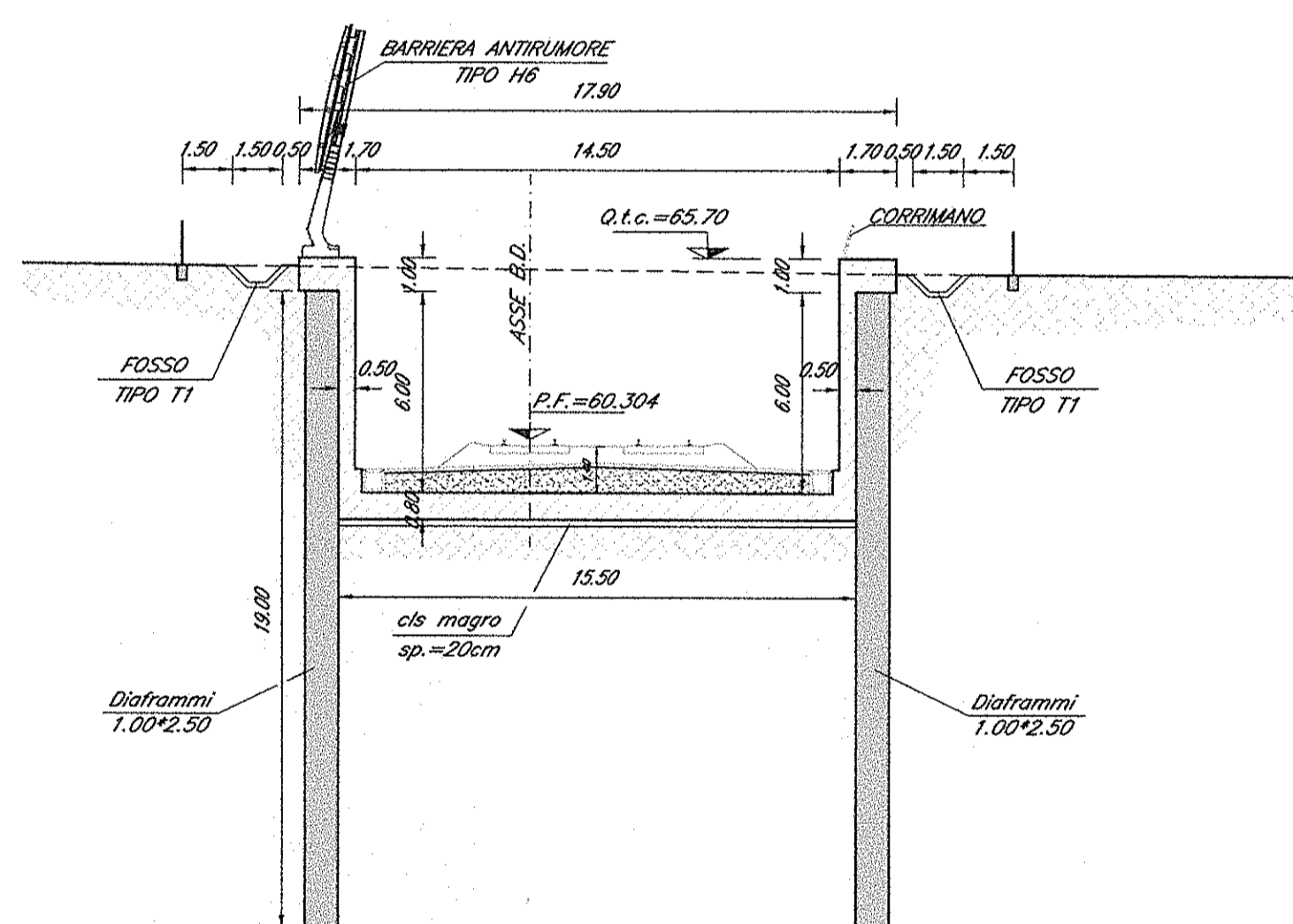
SEZIONE 4: Prog. 2+550.00

Scala 1:200



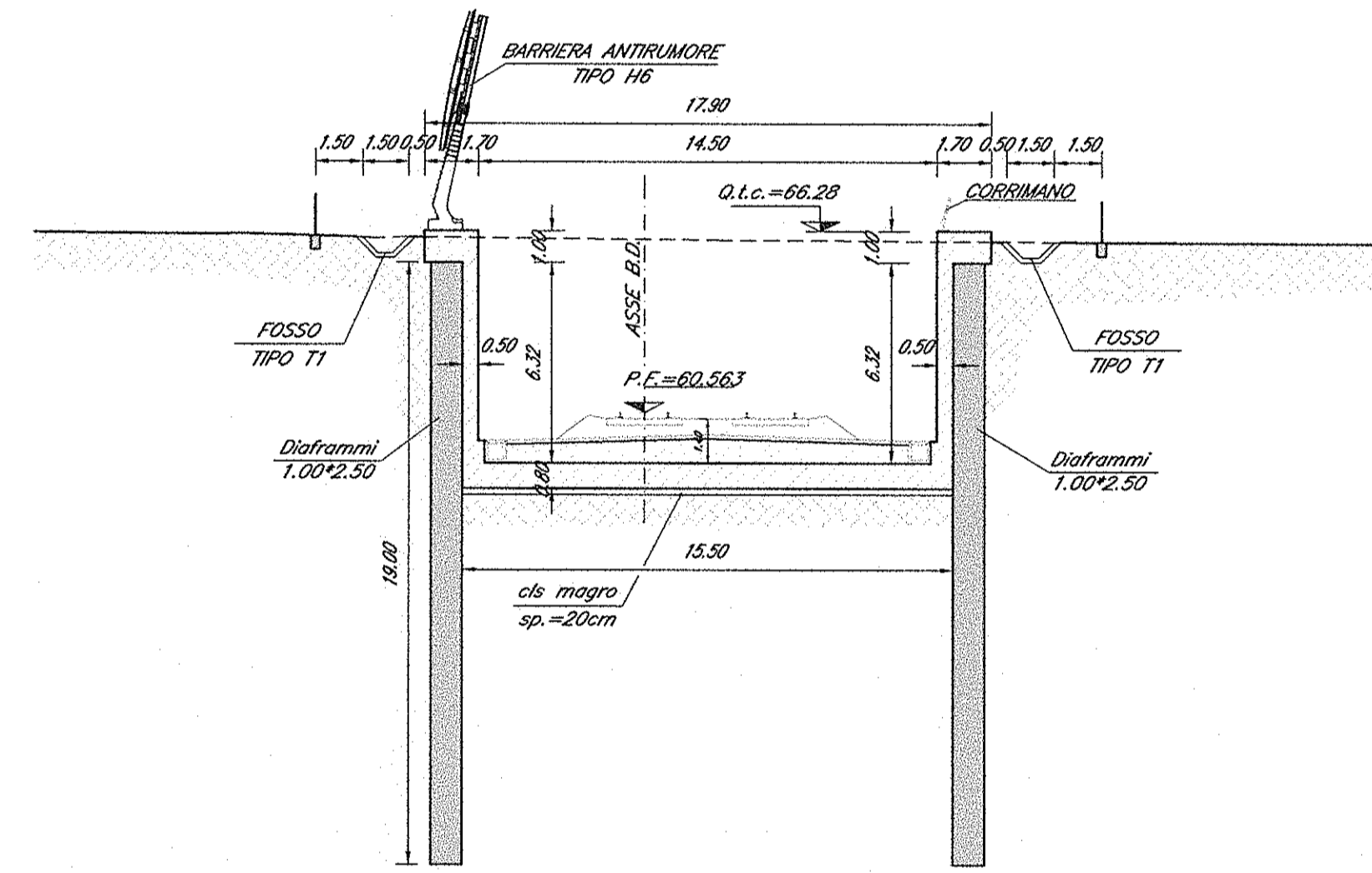
SEZIONE 5: Prog. 2+575.00

Scala 1:200



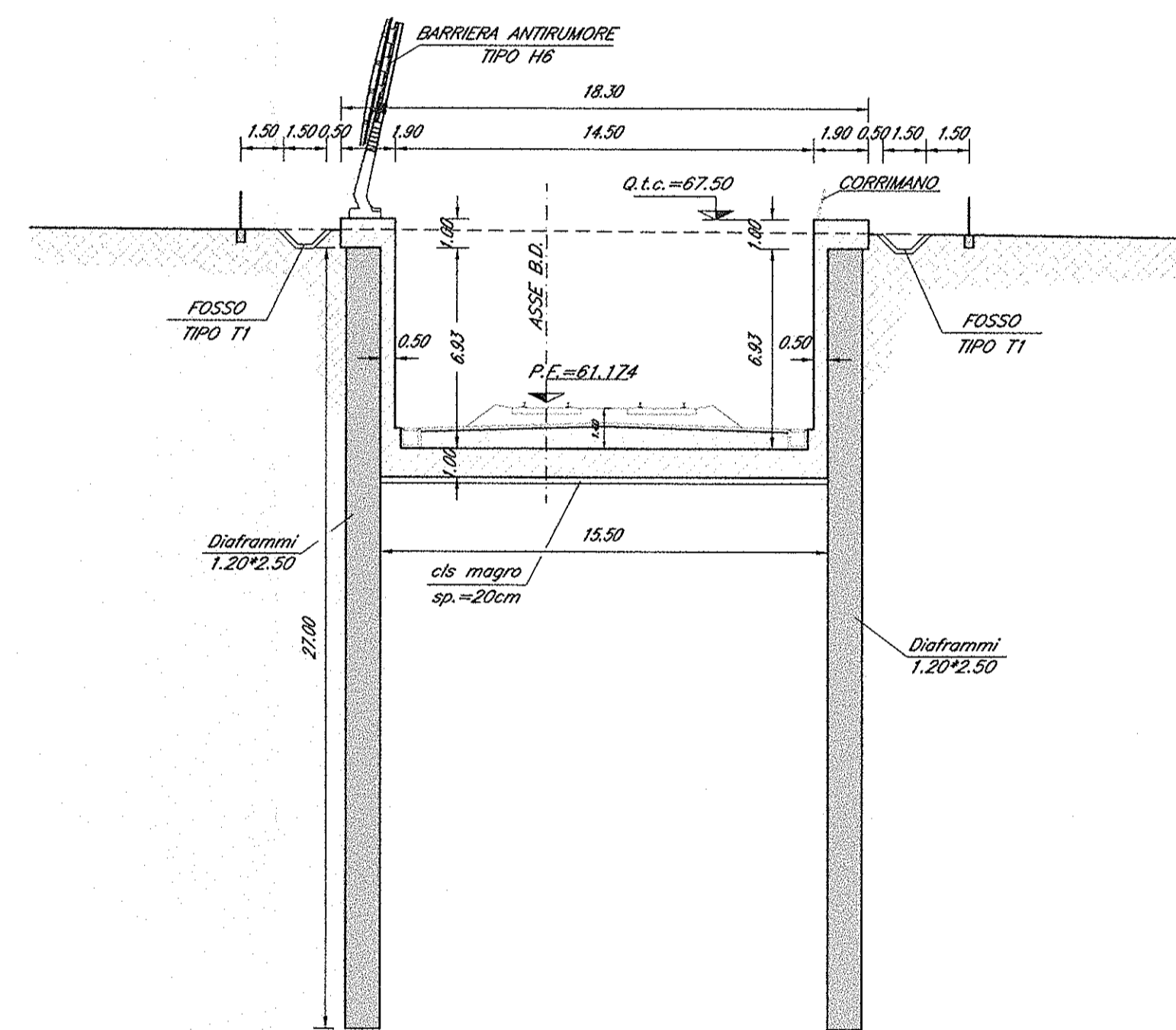
SEZIONE 6: Prog. 2+600.00

Scala 1:200



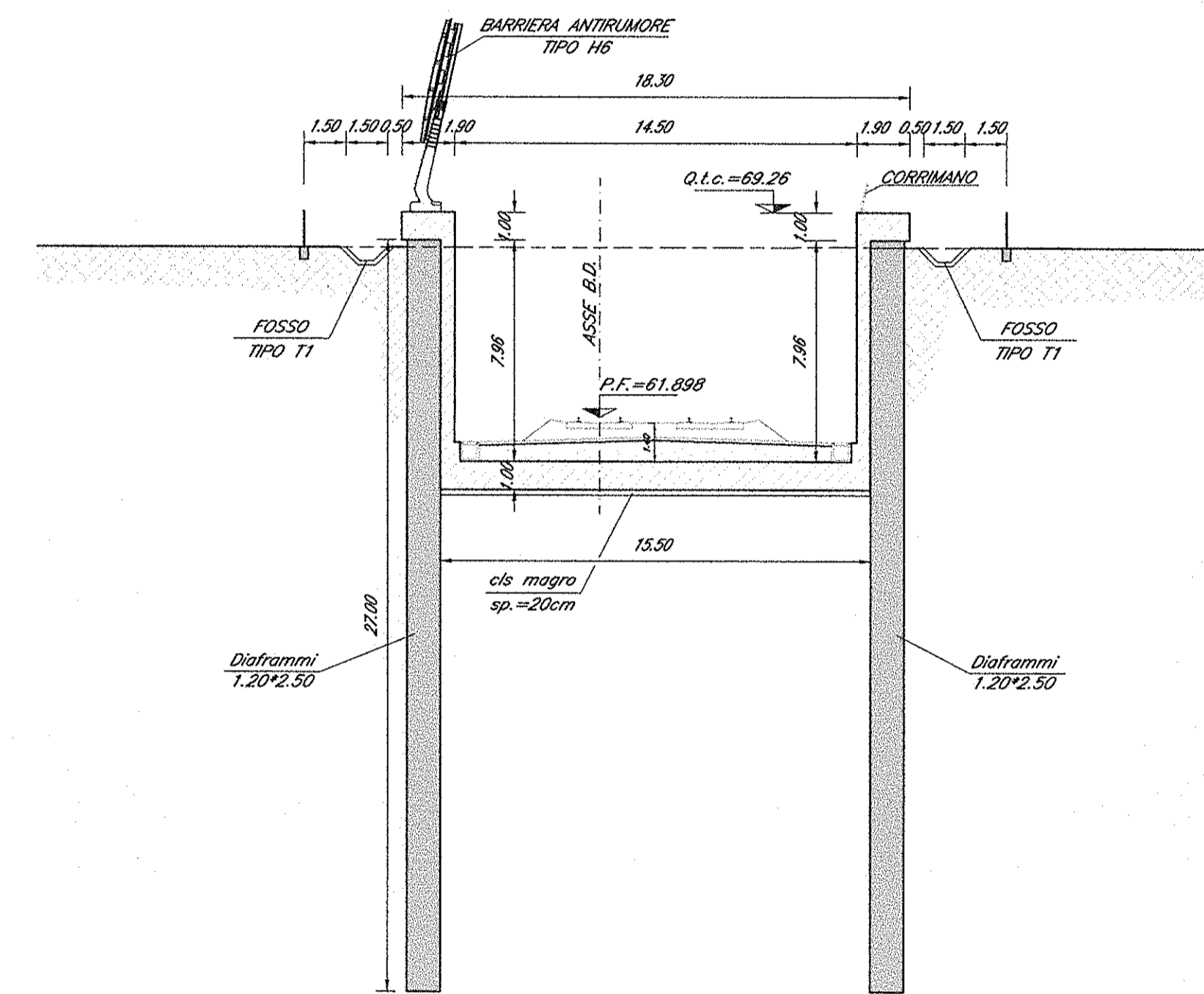
SEZIONE 7: Prog. 2+650.00

Scala 1:200



SEZIONE 8: Prog. 2+705.73

Scala 1:200

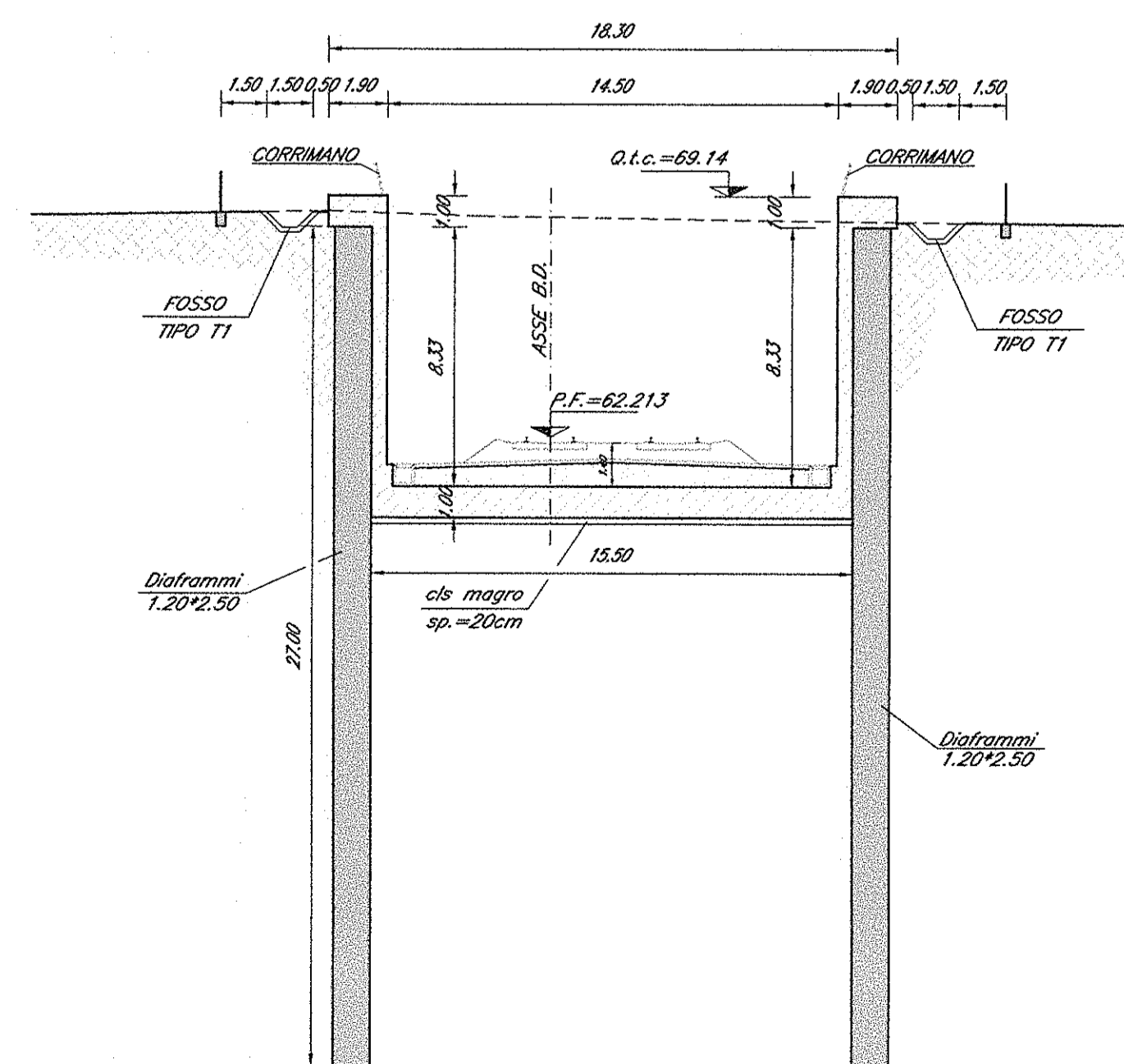


Note Generali:

- Per la tabella materiali si rimanda al documento specifico
- FOSSE DI TIPO TRO2000/1A
- Per le sistemazioni di idraulica si rimanda agli elaborati specialistici.
- Sul cordolo di testa delle paratie di diaframmi è prevista una barriera antirumore. Per i dettagli si rimanda al progetto di dettaglio della barriera antirumore.

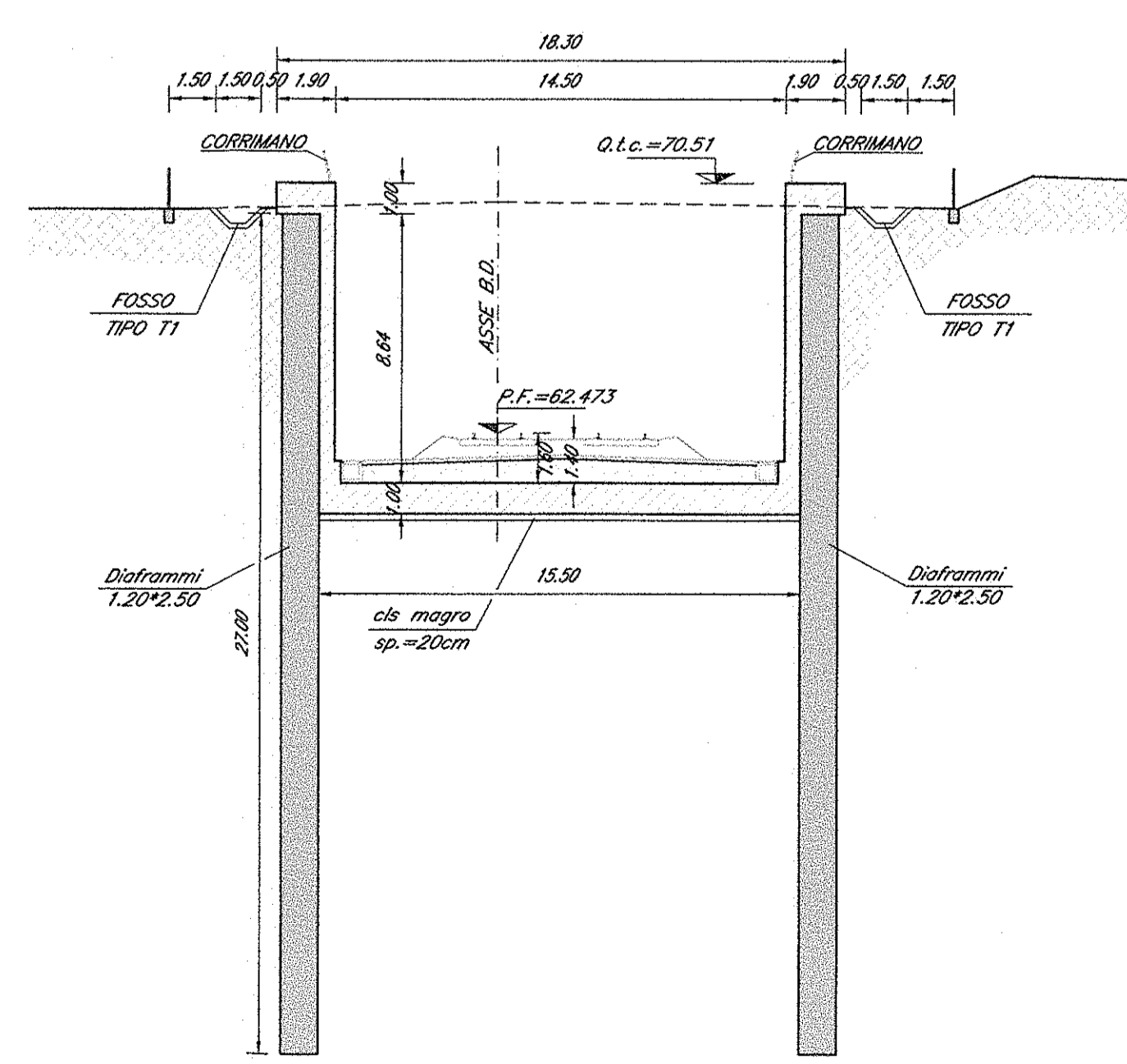
SEZIONE 9: Prog. 2+730.00

Scala 1:200



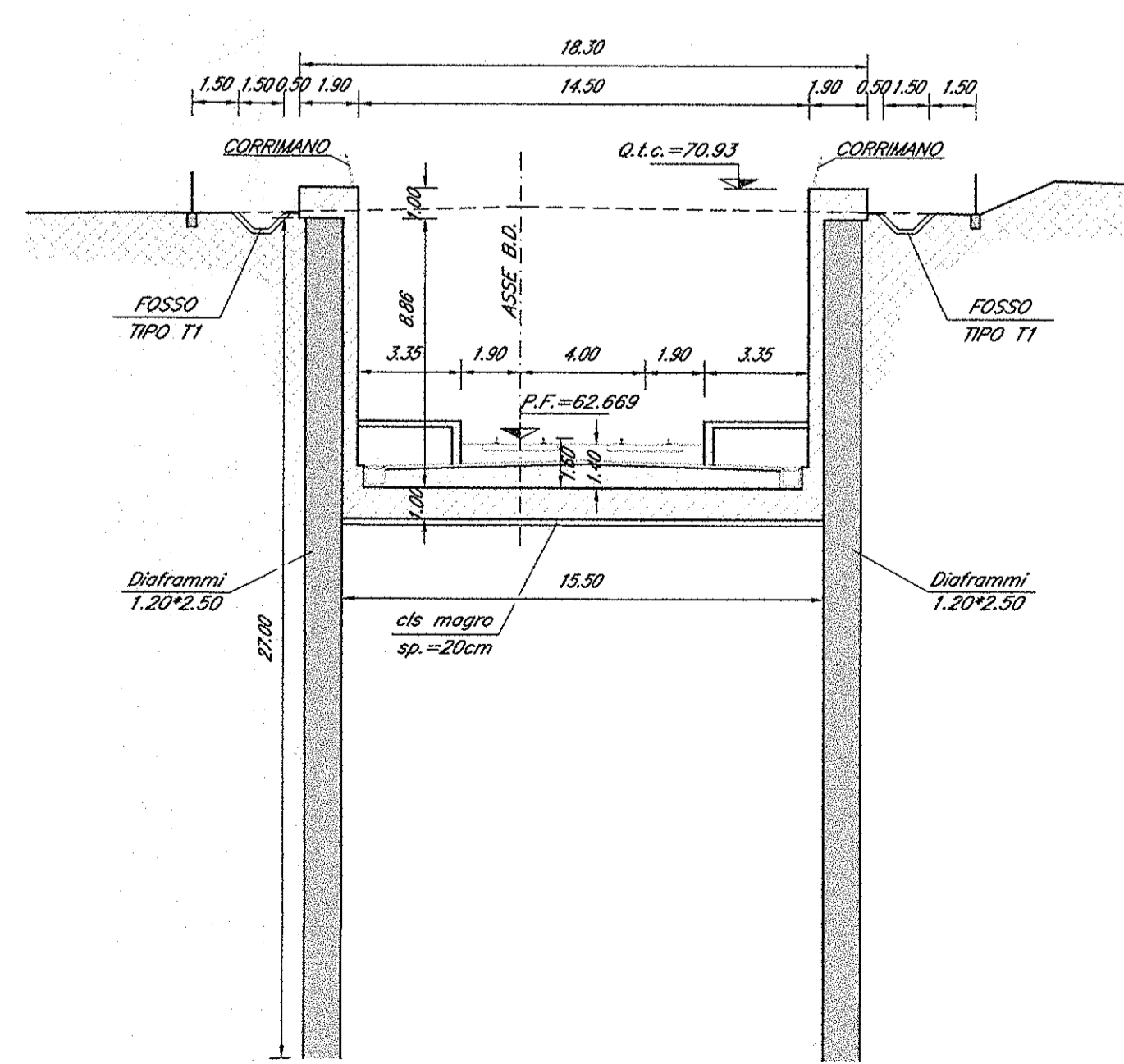
SEZIONE 10: Prog. 2+750.00

Scala 1:200



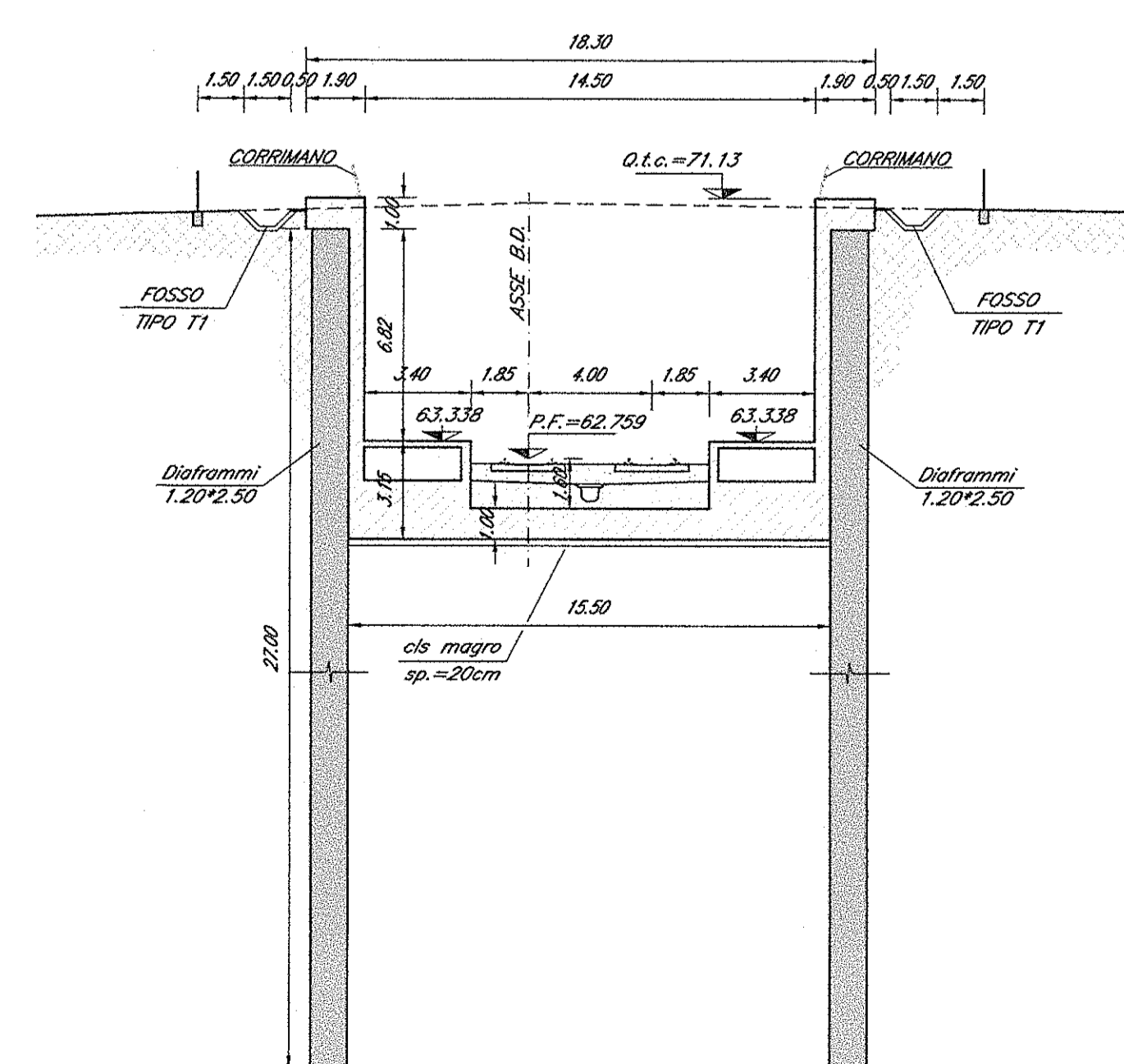
SEZIONE 11: Prog. 2+765.00

Scala 1:200



SEZIONE 12: Prog. 2+772.00

Scala 1:200



COMMITTENTE:



PROGETTAZIONE:



DIREZIONE TECNICA
UO CORPO STRADALE E GEOTECNICA
PROGETTO DEFINITIVO

ITINERARIO NAPOLI - BARI
RADDOPPIO TRATTA CANCELLO - BENEVENTO
LOTTO FUNZIONALE CANCELLO - FRASSO TELESINO E VARIANTE
ALLA LINEA ROMA NAPOLI VIA CASSINO NEL COMUNE DI MADDALONI
TR02 - Trincea ferroviaria dal km 2+000,000 al km 2+774,225
Sezioni Trasversali

SCALA:
1:200

COMMESSA LOTTO FASE ENTE TIPO DOC. OPERA/DISCIPLINA PROGR. REV.

IFOF 01 D 11 W9 TR0200 001 A

Revis.	Descrizione	Redatto	Data	Verificato	Data	Approvato	Data	Autorizzato	Data
A	Emissione Esecutiva	A. Tosini	14.07.2015	M. Mondini	15.07.2015	F. C...	16.07.2015	F. S...	16.07.2015