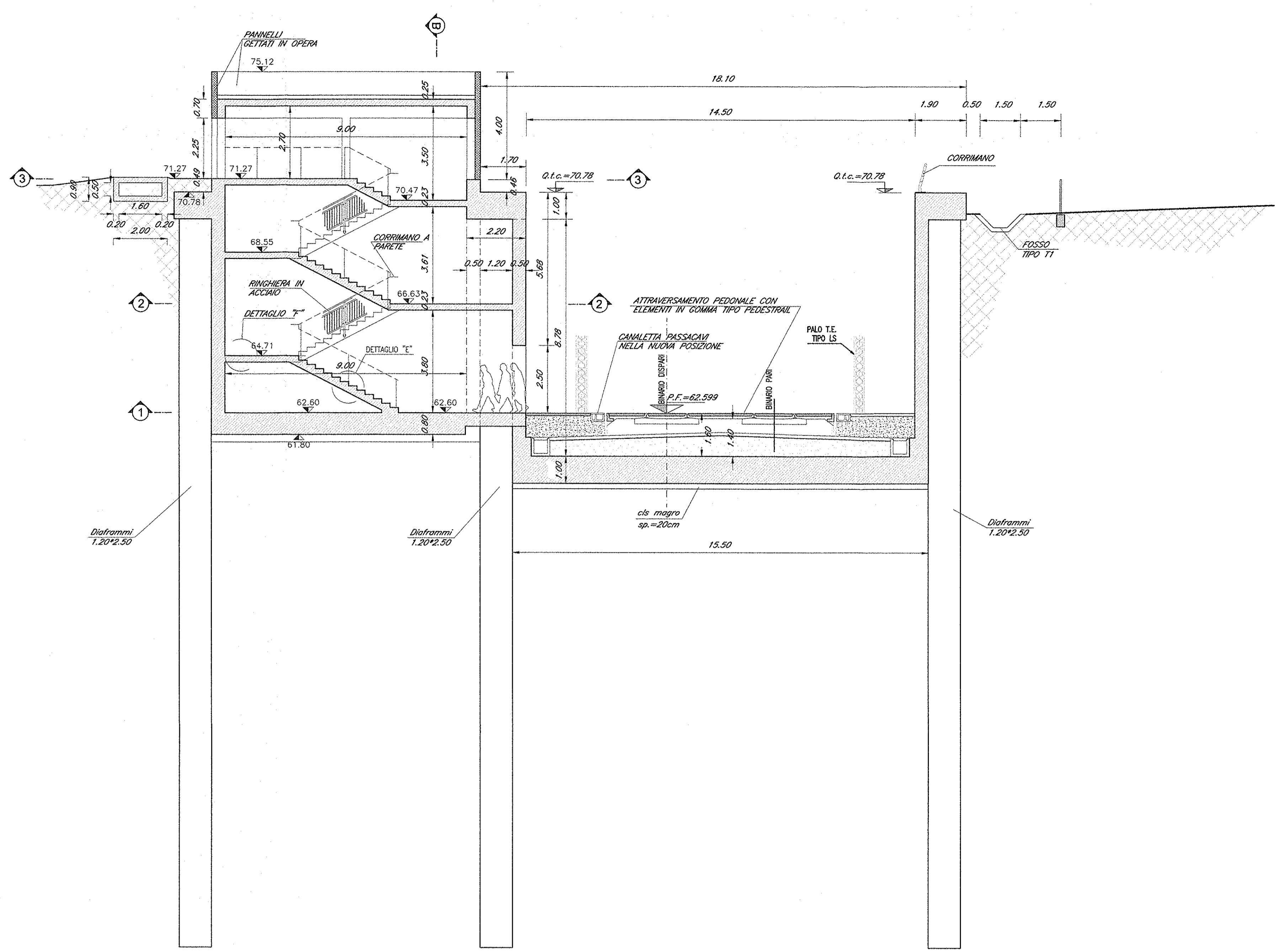
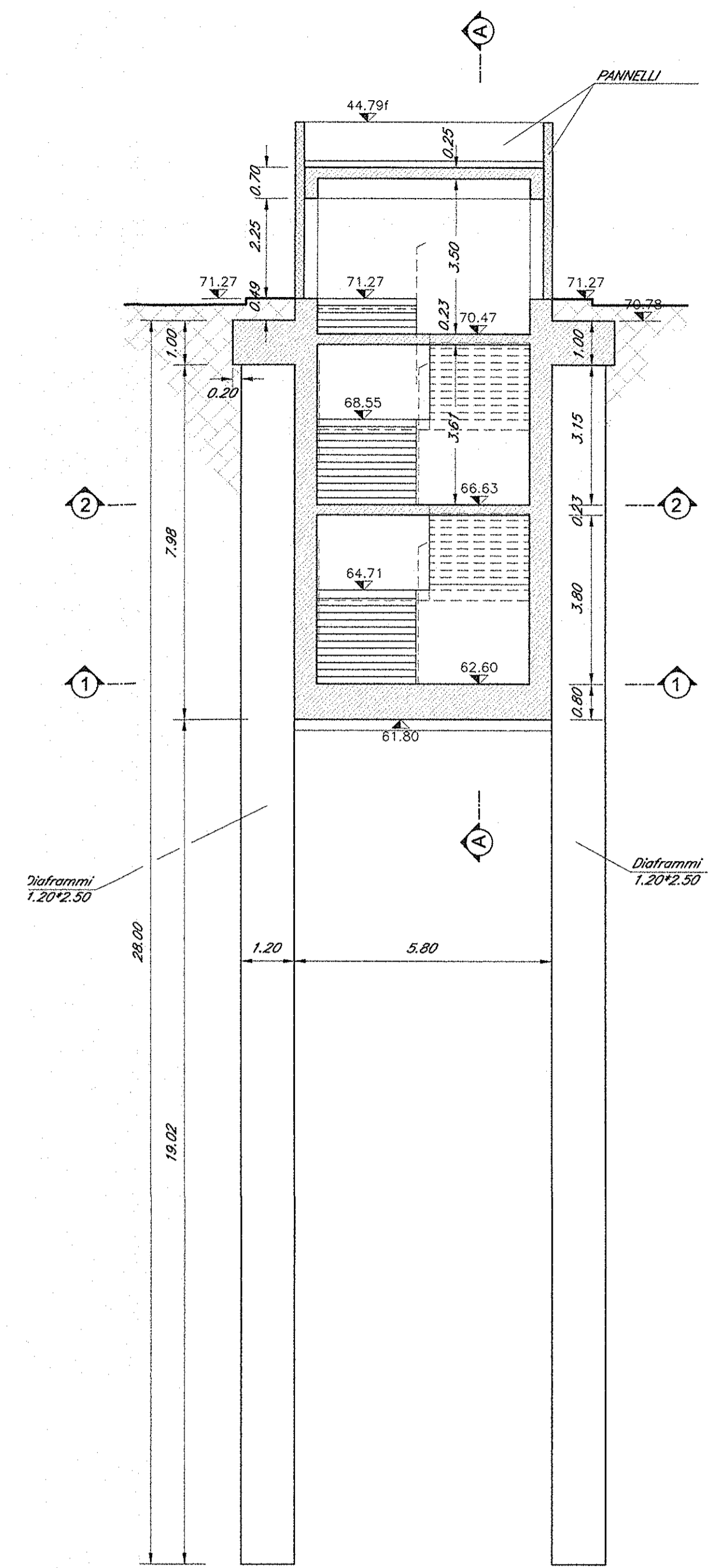


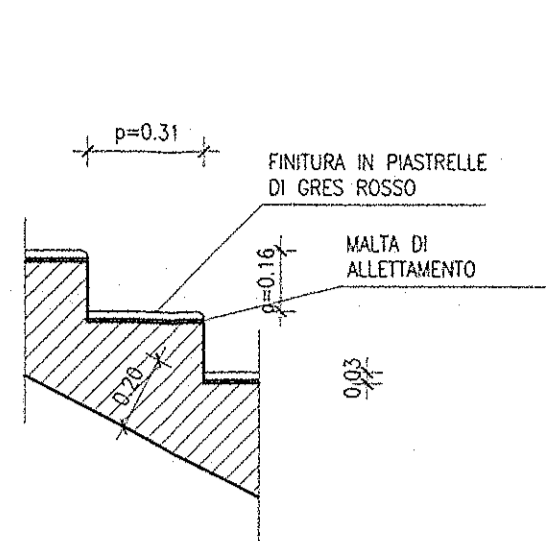
SEZIONE A-A: Prog. 2+759.655
Scala 1:100



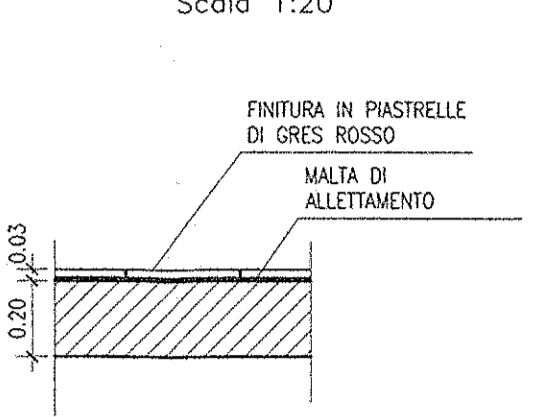
SEZIONE B-B
Scala 1:100



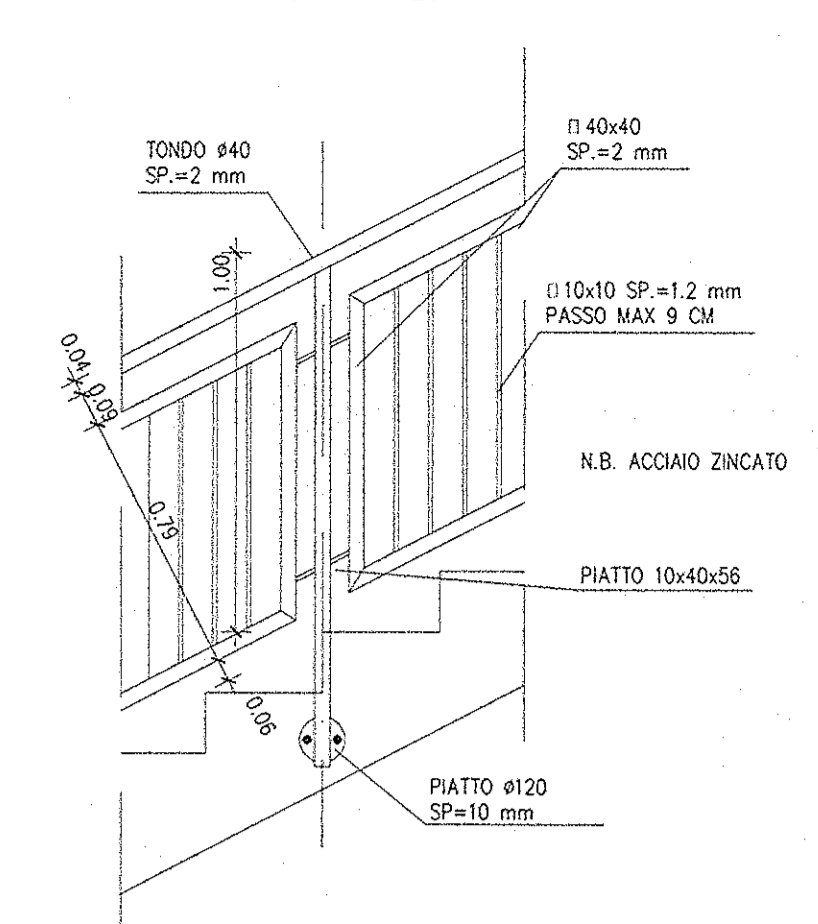
DETTAGLIO "E"
Scala 1:20



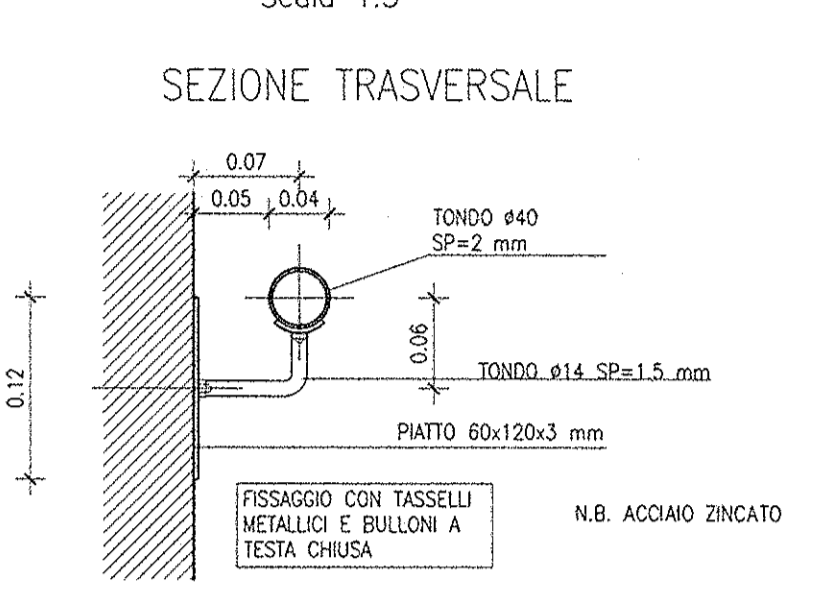
DETTAGLIO "F"
Scala 1:20



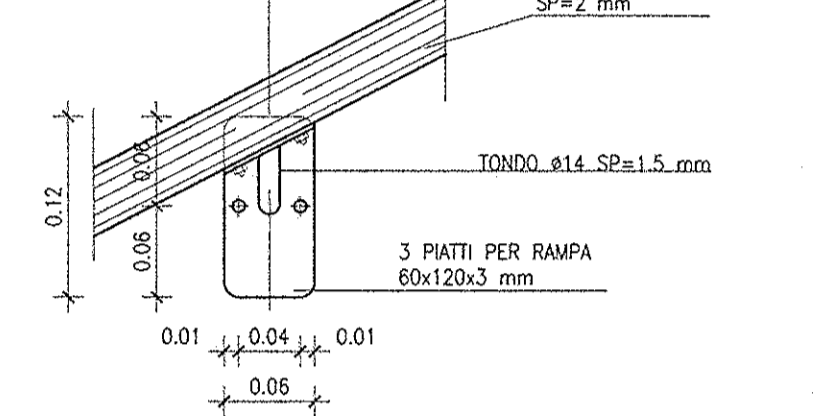
DETTAGLIO RINGHIERA
Scala 1:20



DETTAGLIO CORRIMANO
Scala 1:5



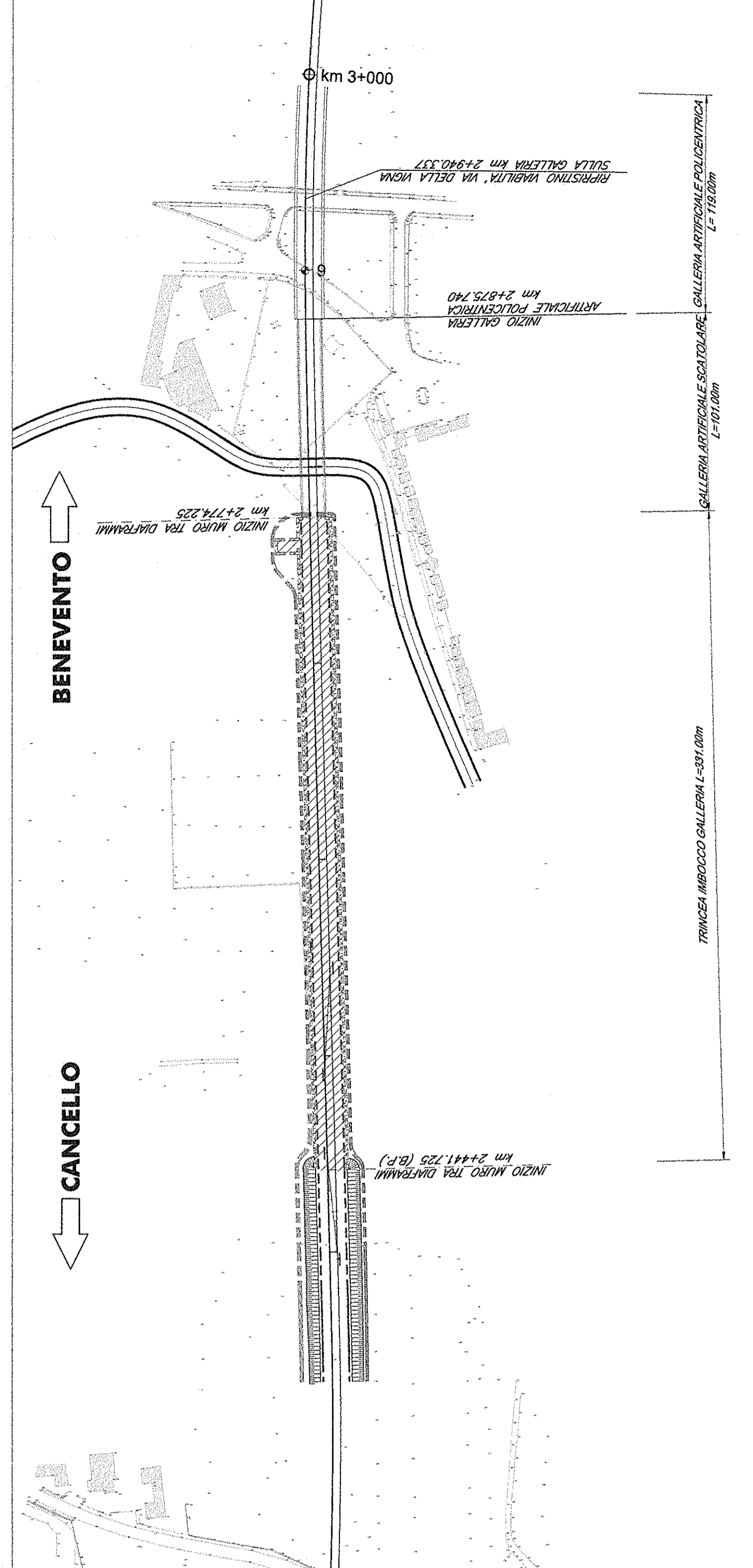
SEZIONE TRASVERSALE



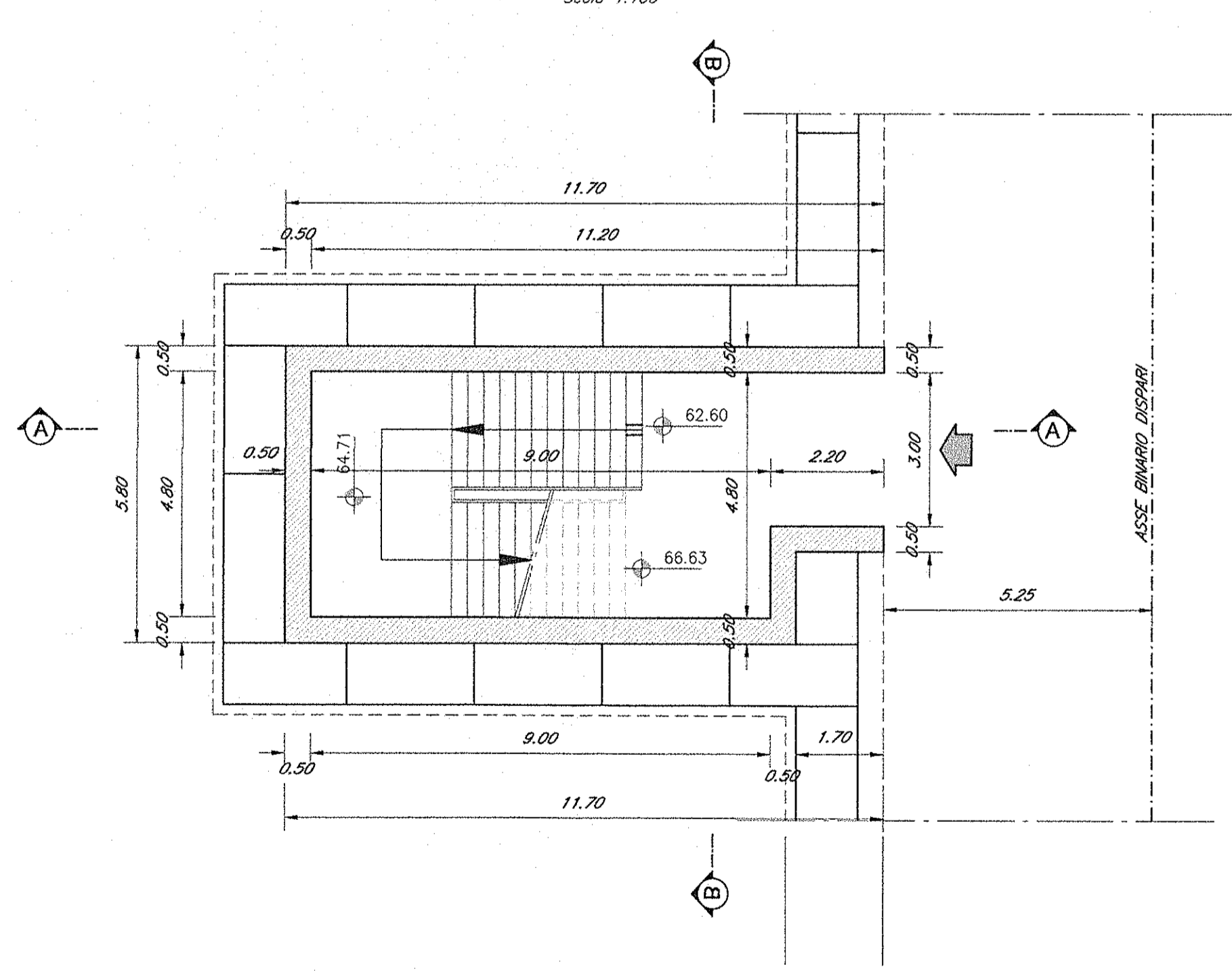
VISTA



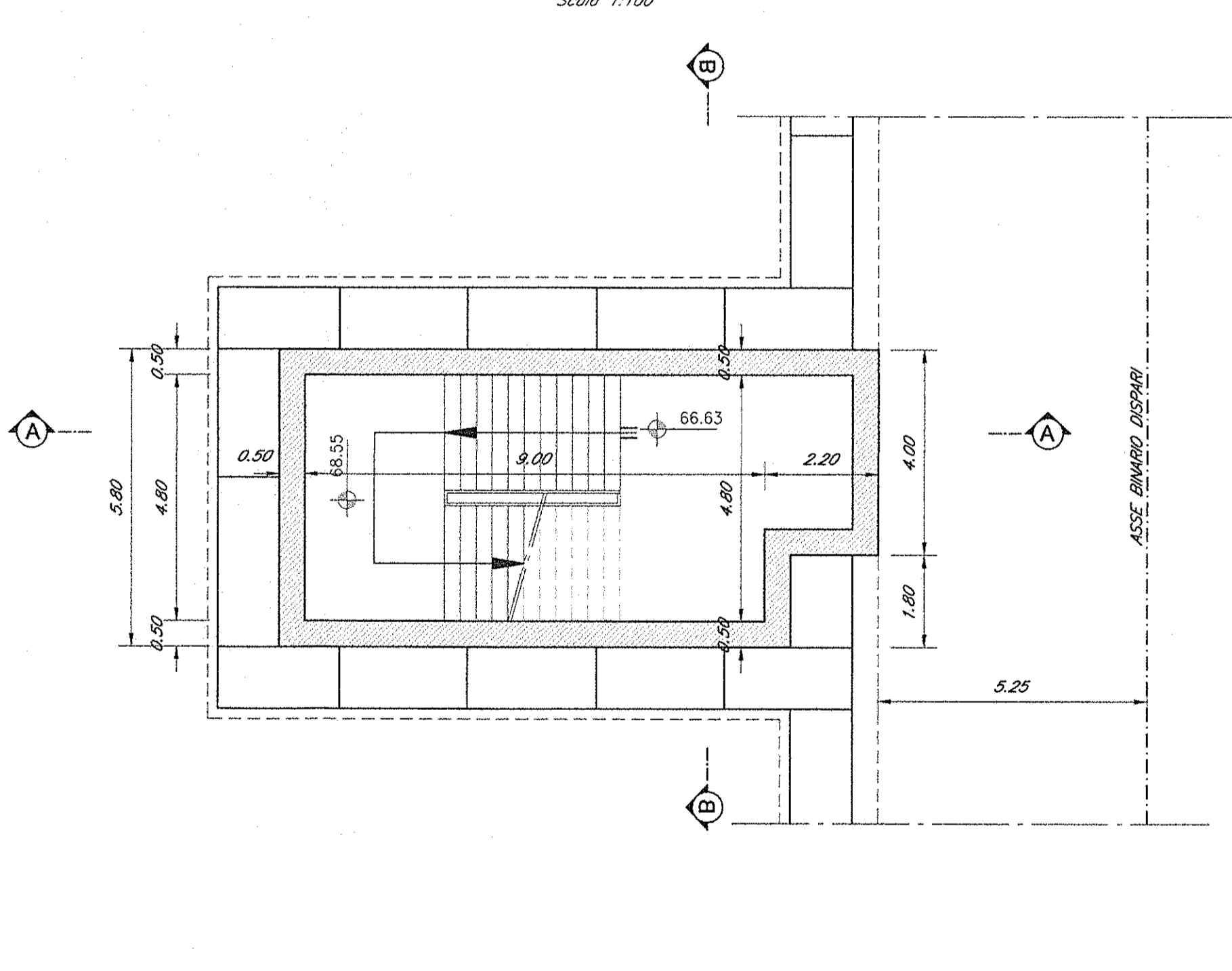
PIANTA CHIAVE



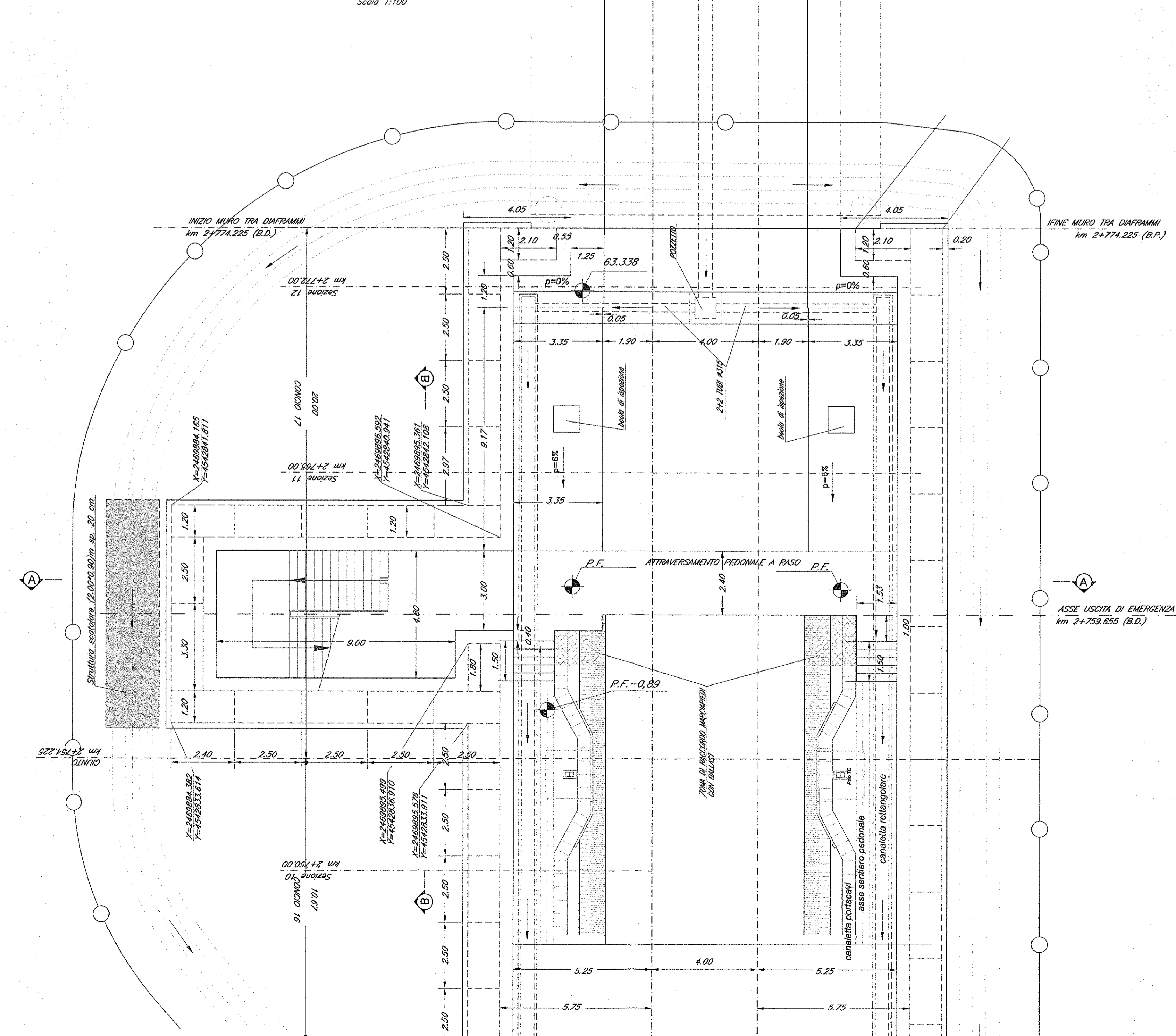
PIANTA 1-1
Scala 1:100



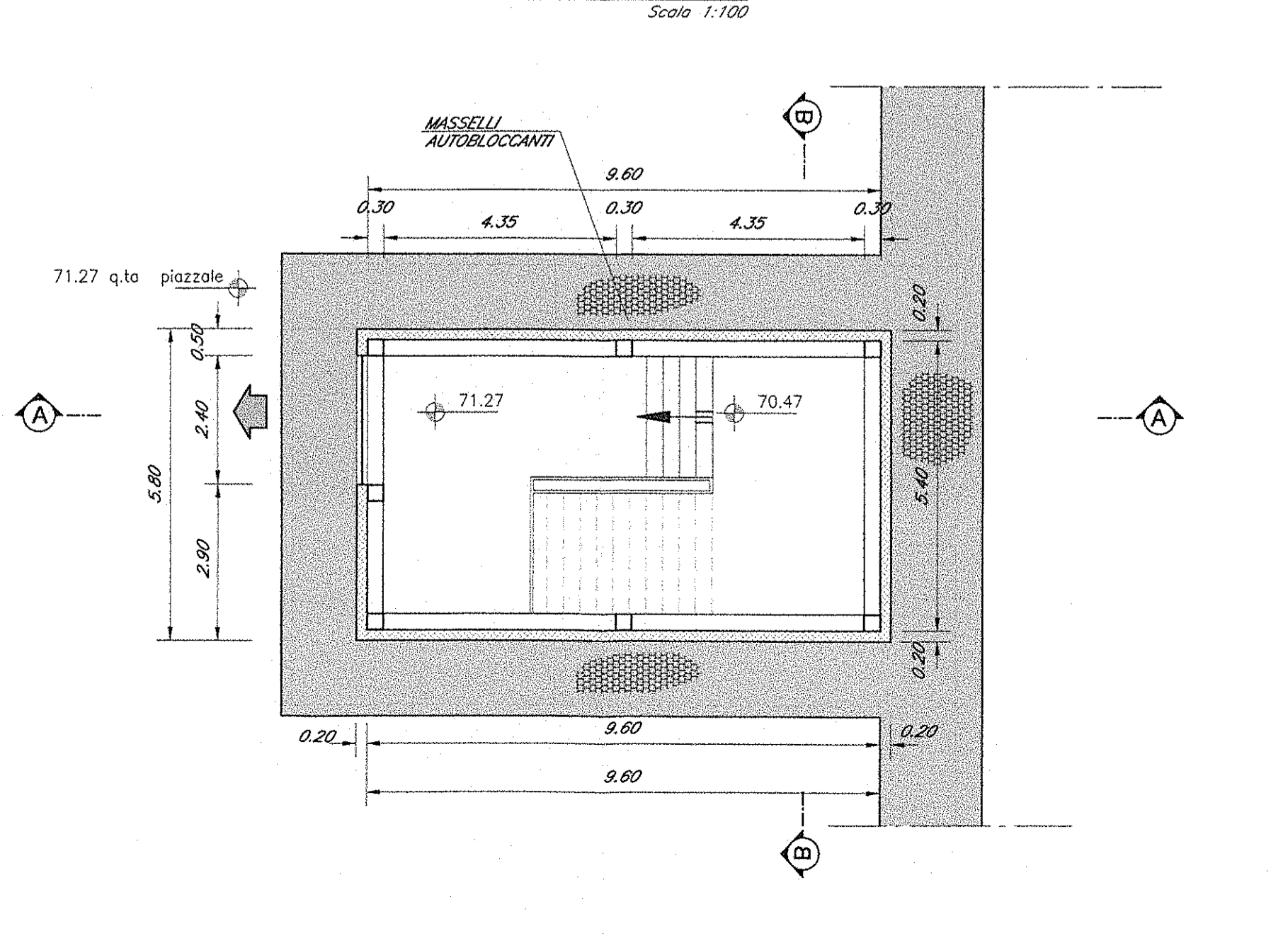
PIANTA 2-2
Scala 1:100



STRALCIO PLANIMETRICO
Scala 1:100



PIANTA 3-3
Scala 1:100



Note Generali
 • Per la tabella materiali si rimanda al documento specifico
 • Per il dettaglio dell'attacco a muro si rimanda agli elaborati specializzati di armatura

INCIDENZA ARMATURE

- pareti	80 Kg/mc
- rampe	90 Kg/mc
- pianerottoli	120 Kg/mc
- copertura	140 Kg/mc
- fondazione	80 Kg/mc

COMMITTENTE:

RFI
 RETE FERROVIARIA ITALIANA
 GRUPPO FERROVIE DELLO STATO ITALIANE

PROGETTAZIONE:

ITALFERR
 GRUPPO FERROVIE DELLO STATO ITALIANE

DIREZIONE TECNICA
UO CORPO STRADALE E GEOTECNICA

PROGETTO DEFINITIVO

ITINERARIO NAPOLI - BARI
RADDOPPIO TRATTA CANCELLO - BENEVENTO
I LOTTO FUNZIONALE CANCELLO - FRASSO TELESINO E VARIANTE ALLA LINEA ROMA NAPOLI VIA CASSINO NEL COMUNE DI MADDALONI
TR02 - Trincea ferroviaria dal km 2+000,000 al km 2+774,225
 Uscita di emergenza al km 2+759.655: Carpentaria, Sezioni e Dettagli

SCALA:
 1: varie

COMMESSA LOTTO FASE ENTE TIPO DOC. OPERA/DISCIPLINA Progr. REV.

IF0F	01	D	11	BZ	TR0200	001	A
------	----	---	----	----	--------	-----	---

Revis.	Descrizione	Redatto	Data	Verificato	Data	Approvato	Data	Autorizzato	Data
A	Emissione Esecutiva	A. Telesino	14.07.2015	M. Mondola	15.07.2015	F. Casone	16.07.2015	F. Scatena	17.07.2015

File: IF0F01D11BZTR0200001A.dwg n. Elab.: 106