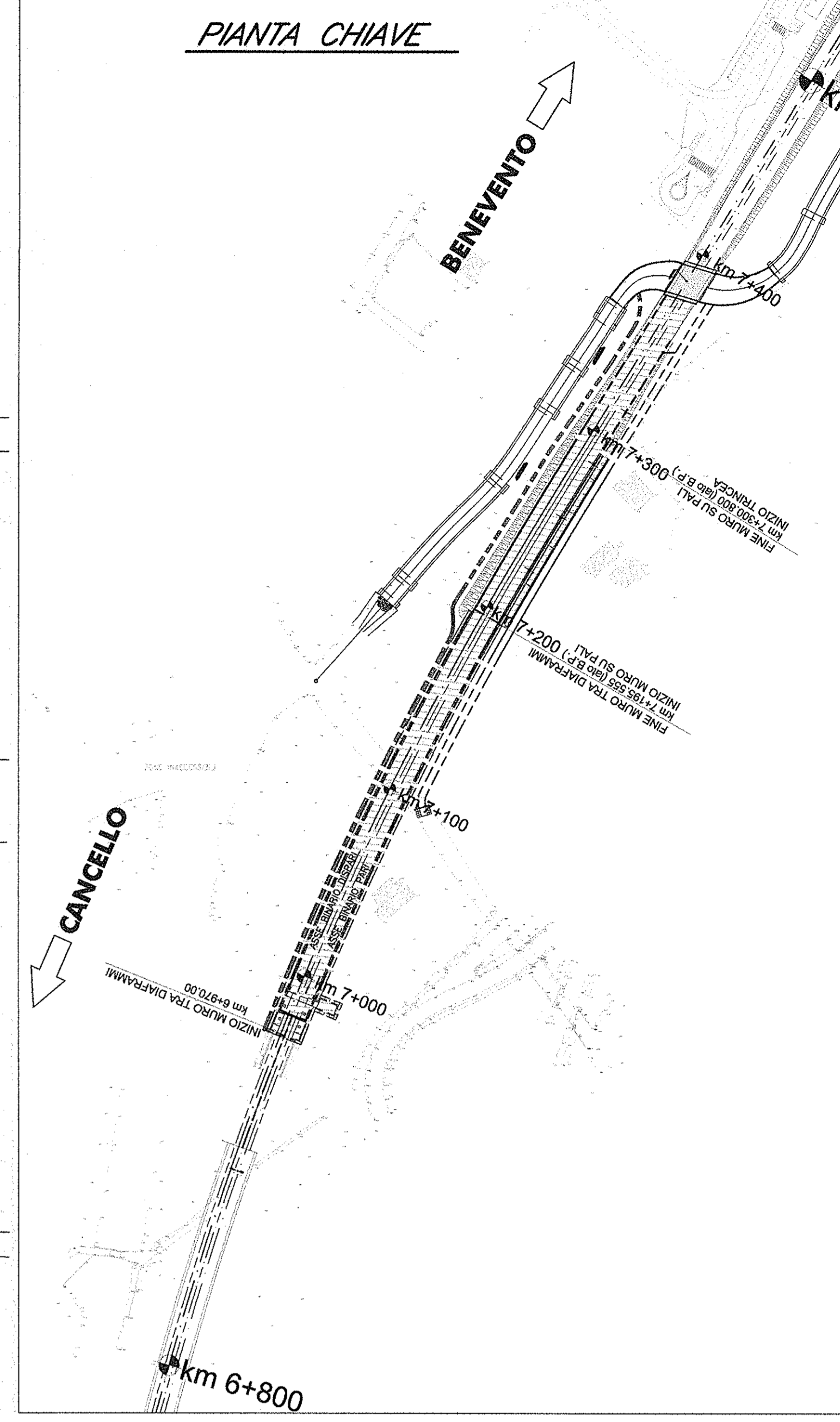
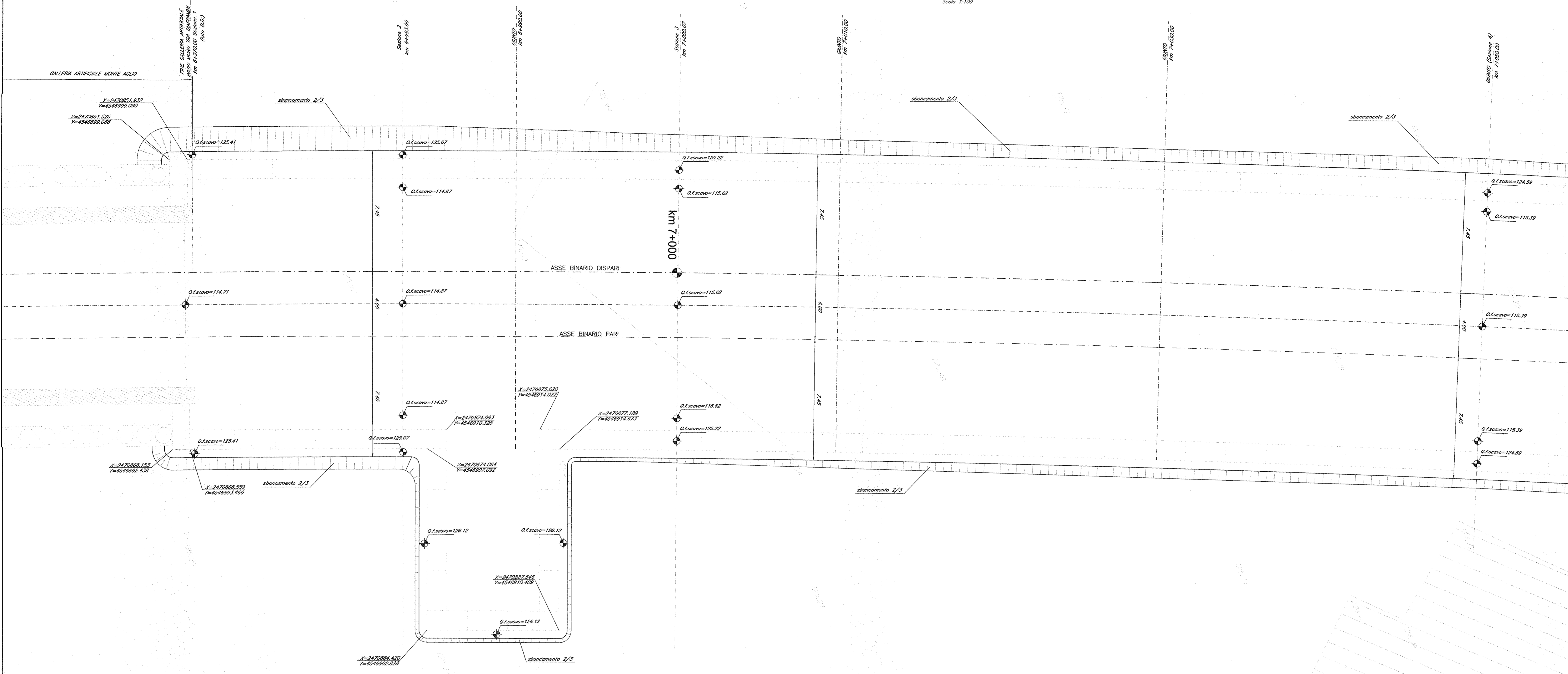


PIANTA SCAVI

Scala 1:100



FASI REALIZZATIVE TR CON PUNTOLE PROVVISORIO

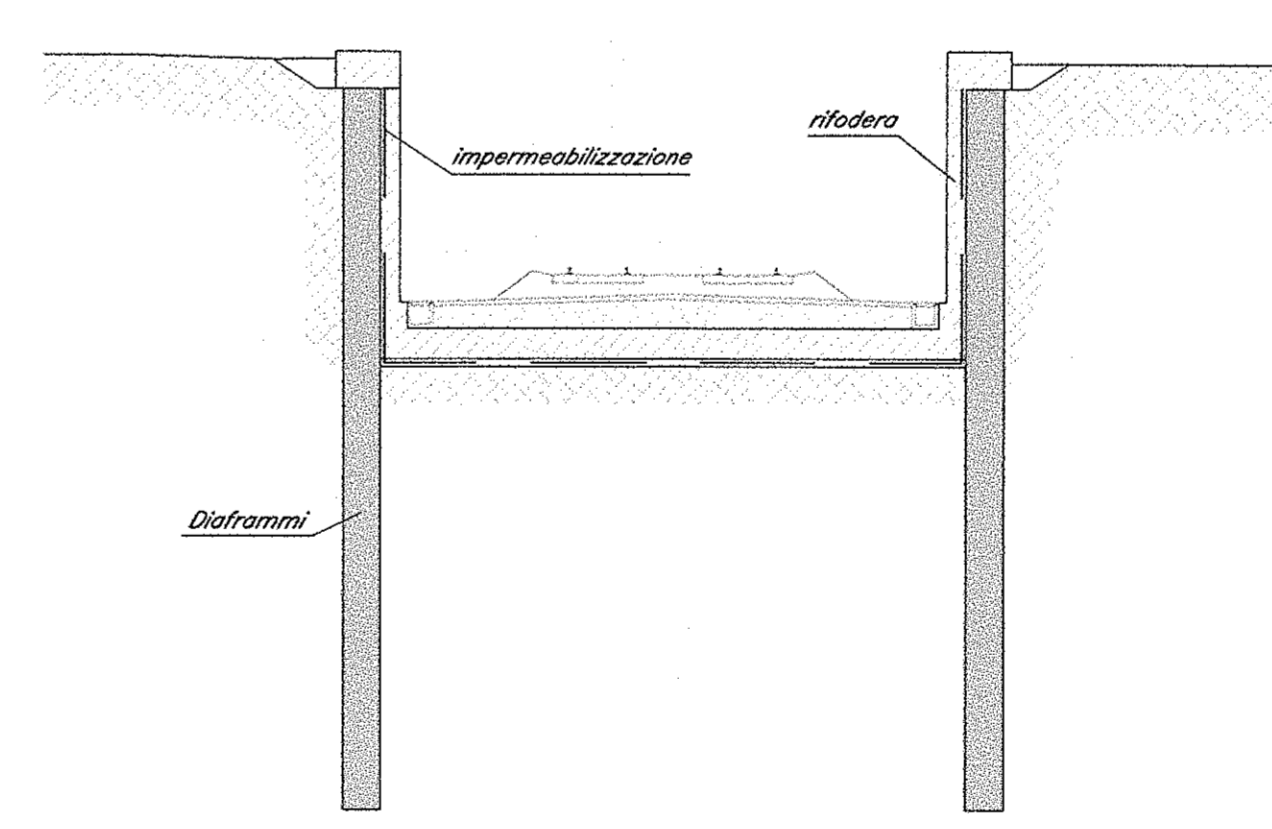
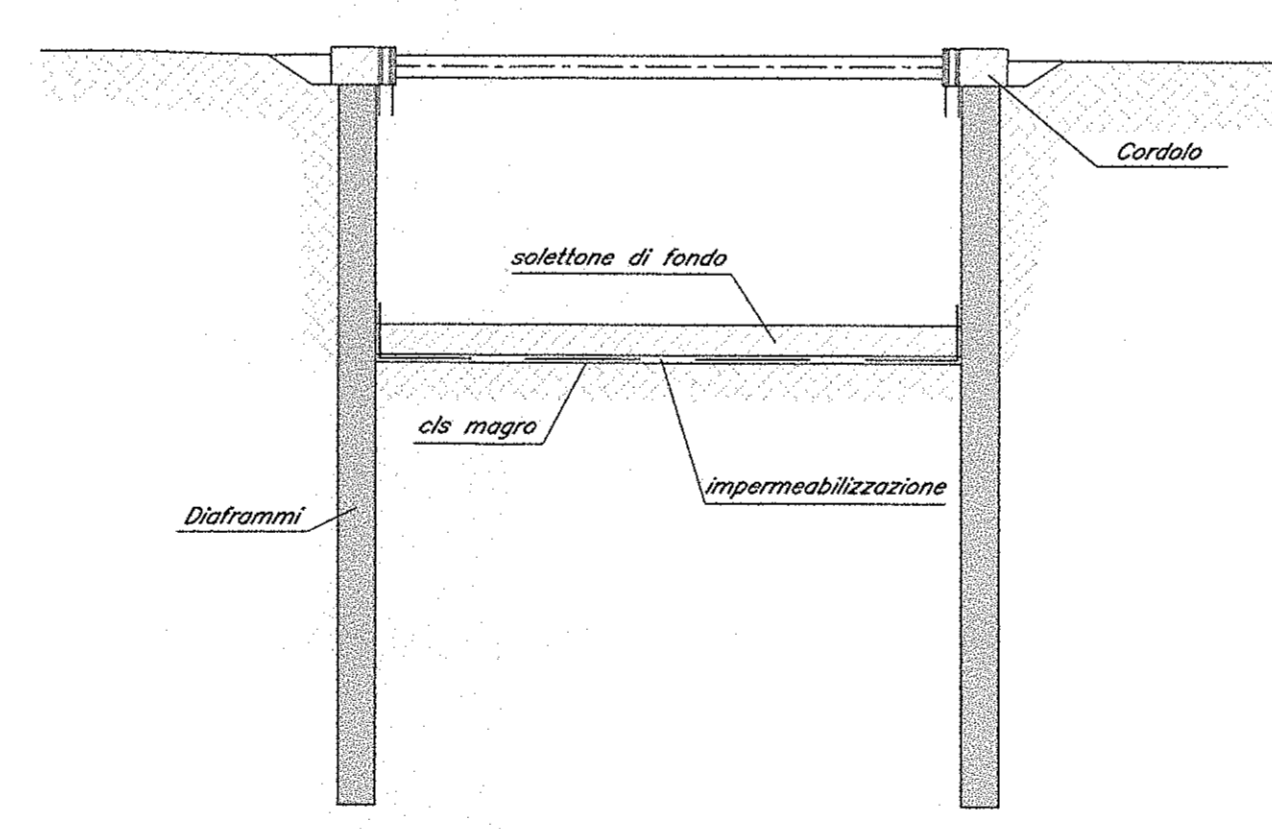
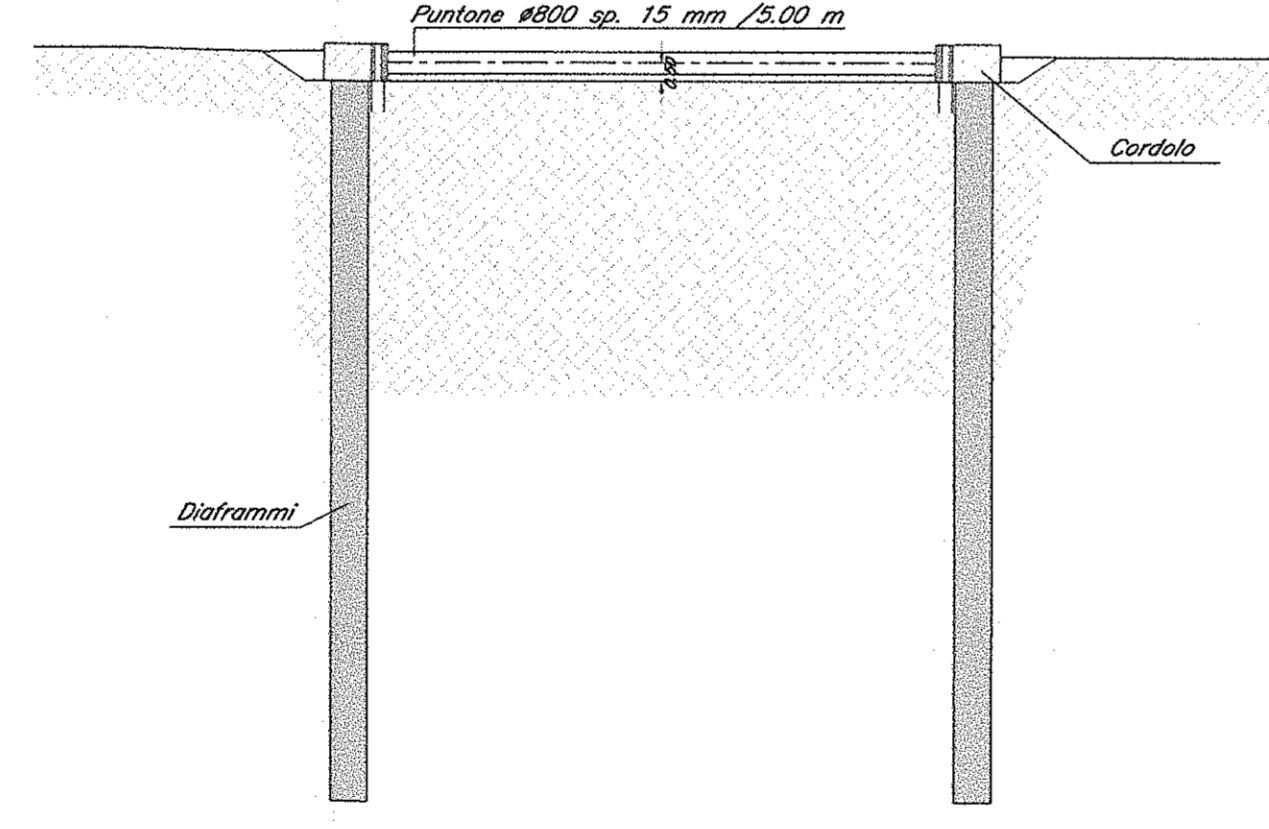
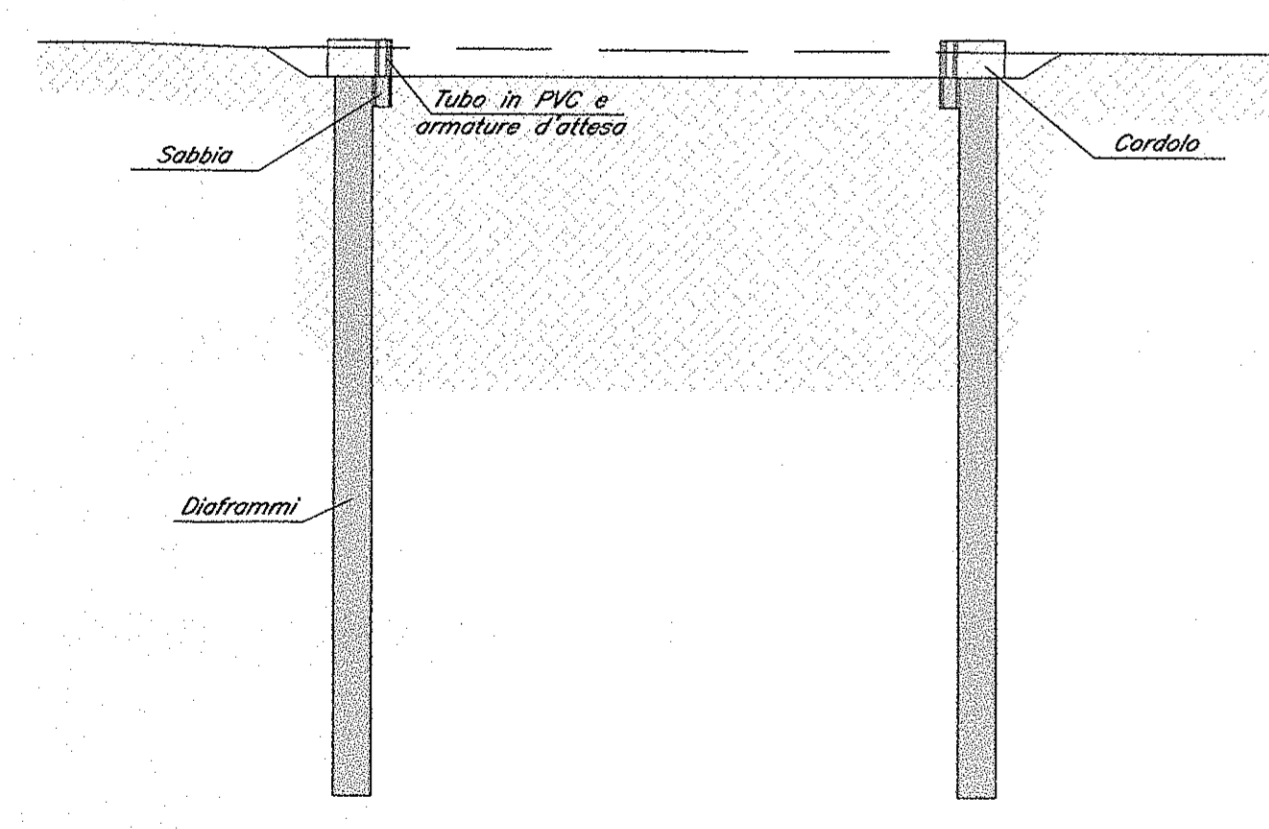
Scala 1:200

FASE 1A: - Situazione ideale con terreno a quota p.c. ed esecuzione dei pali da p.c.
 FASE 1B: - Scavo fino a quota fonda p.c.
 FASE 1C: - Spostamento delle pile in quota fonda p.c.
 FASE 1D: - Realizzazione cassa provvisoria sul guscio e serratura di cassa e laici in PVC (200 ogni 2 m) per la realizzazione successiva della rifoderia.

FASE 2A: - Messa in opera dei puntone di contrasto della parete.

FASE 3A: - Scavo fino a quota infonditura magrone.
 FASE 3B: - Colta del magrone di sottofonditura e messa in opera dell'impermeabilizzazione in cemento.
 FASE 3C: - Realizzazione del soletto di fondo.
 FASE 3D: - Situazione dei puntone.

FASE 4A: - Completamento dell'impermeabilizzazione.
 FASE 4B: - Sola della rifoderia.
 FASE 4C: - Disposizione carotite idraulica e realizzazione piattaforma ferroviaria.
 FASE 4D: - Sistemazione fessure in superficie.



SEZIONE 1: Prog. 6+970.00

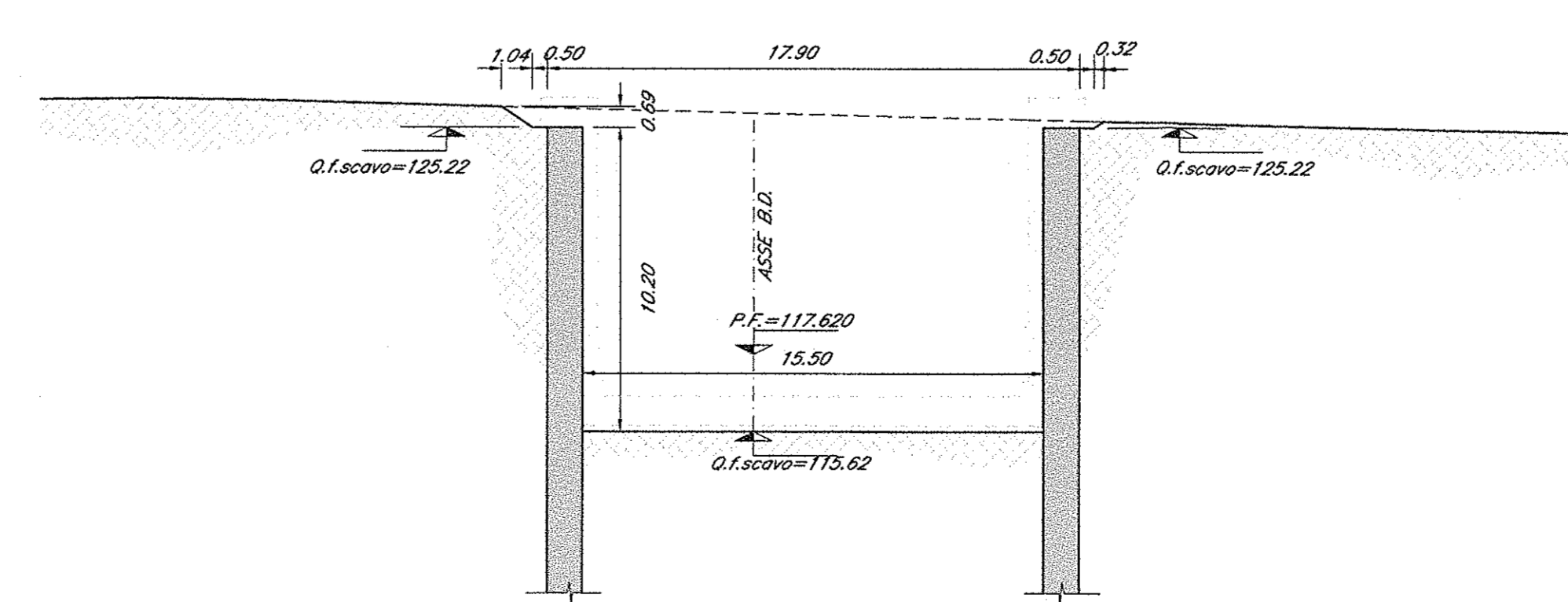
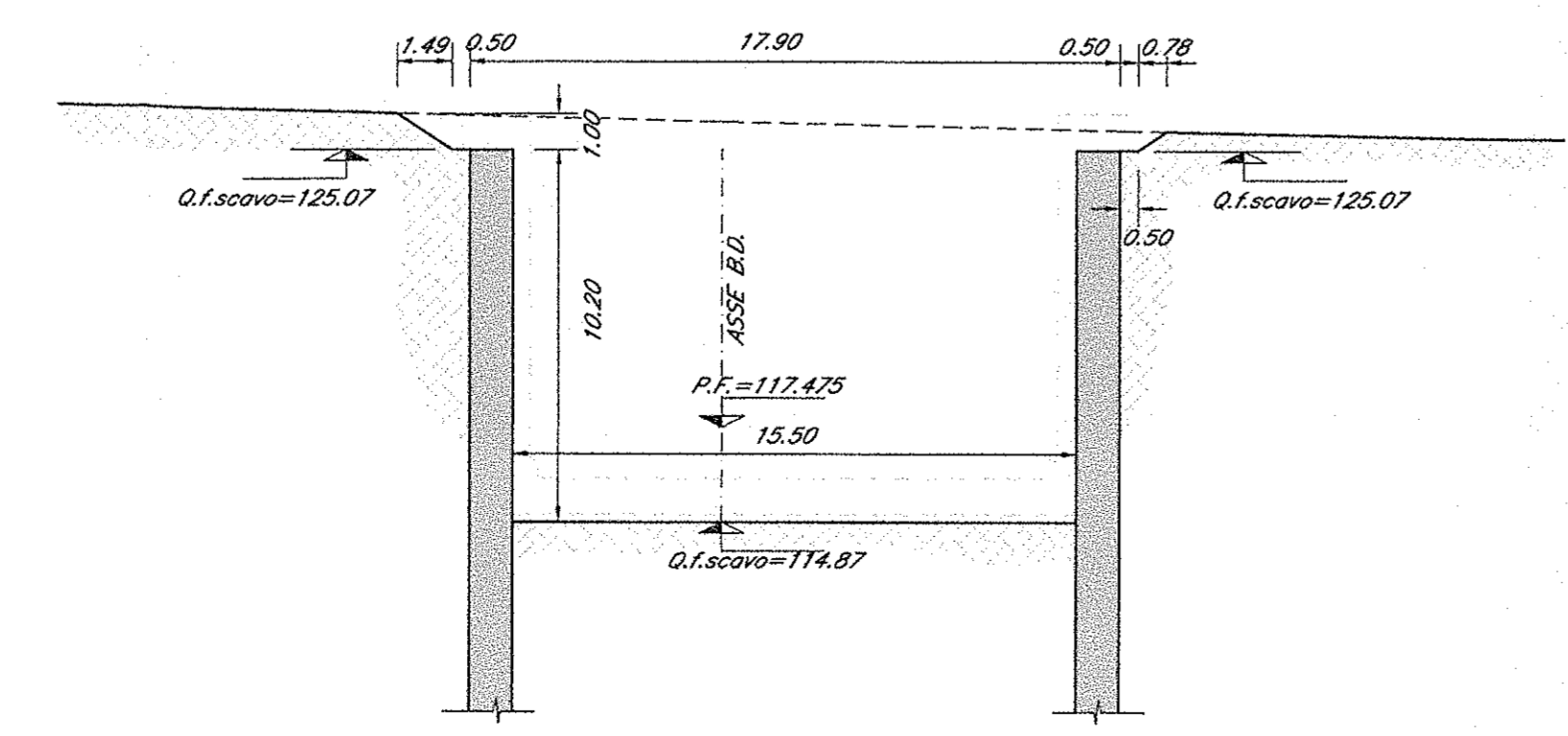
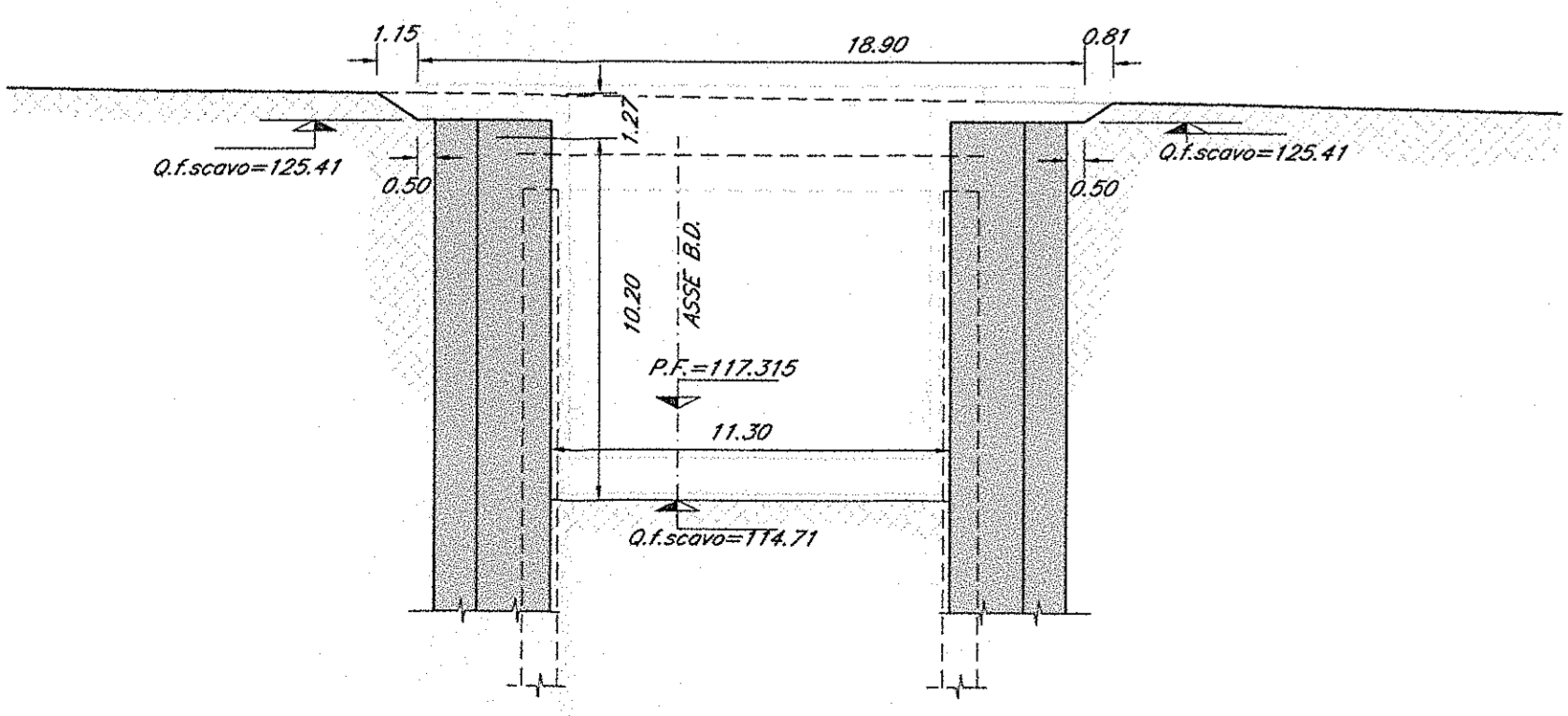
Scala 1:200

SEZIONE 2: Prog. 6+983.00

Scala 1:200

SEZIONE 3: Prog. 7+000.07

Scala 1:200



COMMITTENTE: **RFI** RETTE FERROVIARIE ITALIANE GRUPPO FERROVIE DELLO STATO ITALIANE

PROGETTAZIONE: **ITALFERR** GRUPPO FERROVIE DELLO STATO ITALIANE

DIREZIONE TECNICA
 UO CORPO STRADALE E GEOTECNICA

PROGETTO DEFINITIVO

ITINERARIO NAPOLI - BARI
 RADDOPPIO TRATTA CANCELLO - BENEVENTO
 LOTTO FUNZIONALE CANCELLO - FRASSO TELESINO E VARIANTE ALLA LINEA ROMA NAPOLI VIA CASSINO NEL COMUNE DI MADDALONI
 TR03 - Trincea ferroviaria dal km 6+970,000 al km 7+376,069
 Pianta e sezioni di scavo - Tav.1 di 5

SCALA:

COMMESSA LOTTO FASE ENTE TIPO DOC. OPERA/DISCIPLINA PROG. REV.

IF0F 01 D 11 PZ TR0300 001 A

Revis.	Descrizione	Redatto	Data	Verificato	Data	Approvato	Data	Autorizzato	Data
A	Emissione Esecutiva	A. Troiani	08.07.2015	P. Tascione	07.07.2015	F. Campi	08.07.2015	F. Campi	08.07.2015

File: IF0F01D11PZTR030001A.dwg