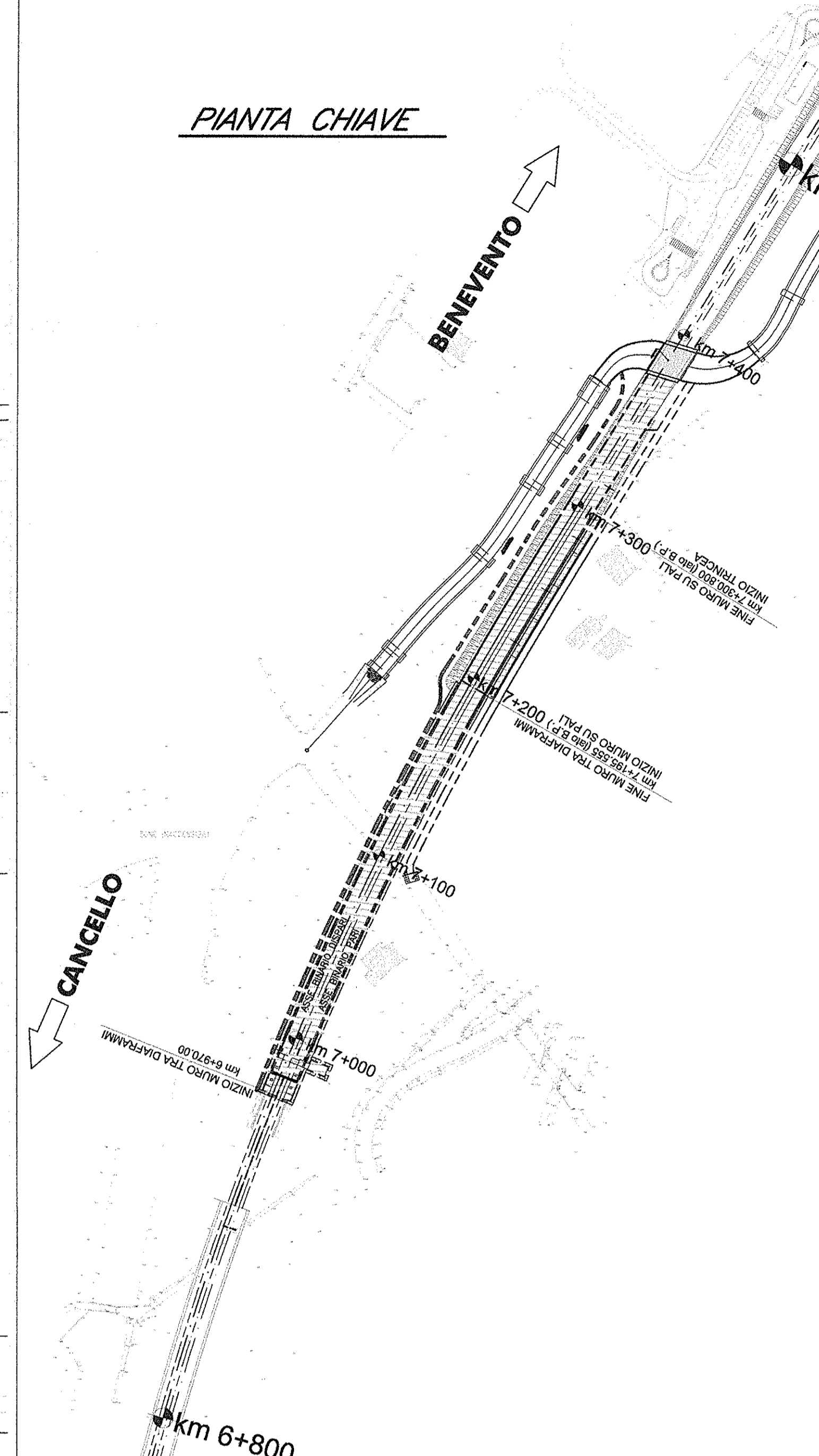
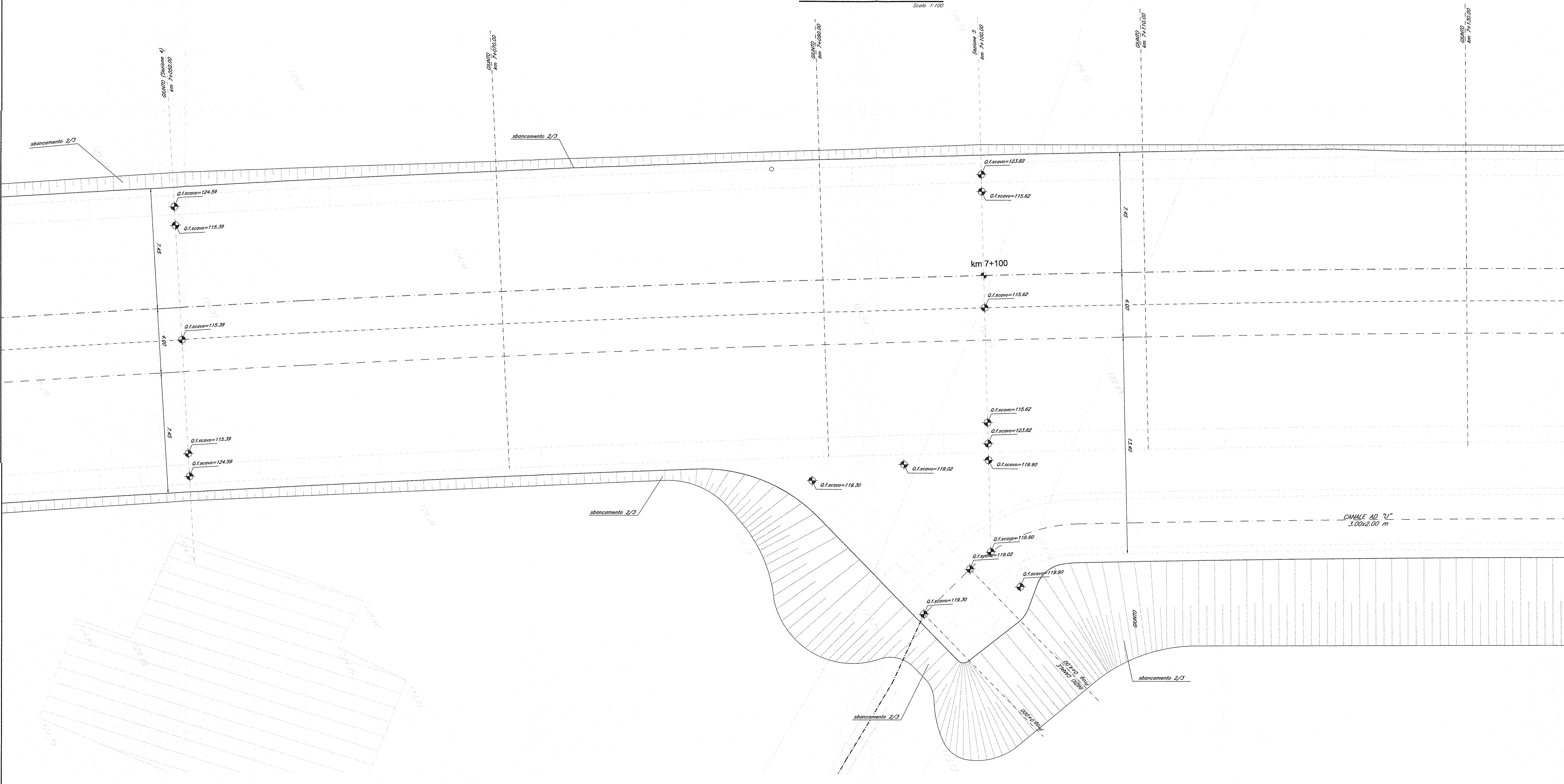


PIANTA SCAVI

Scala 1:100



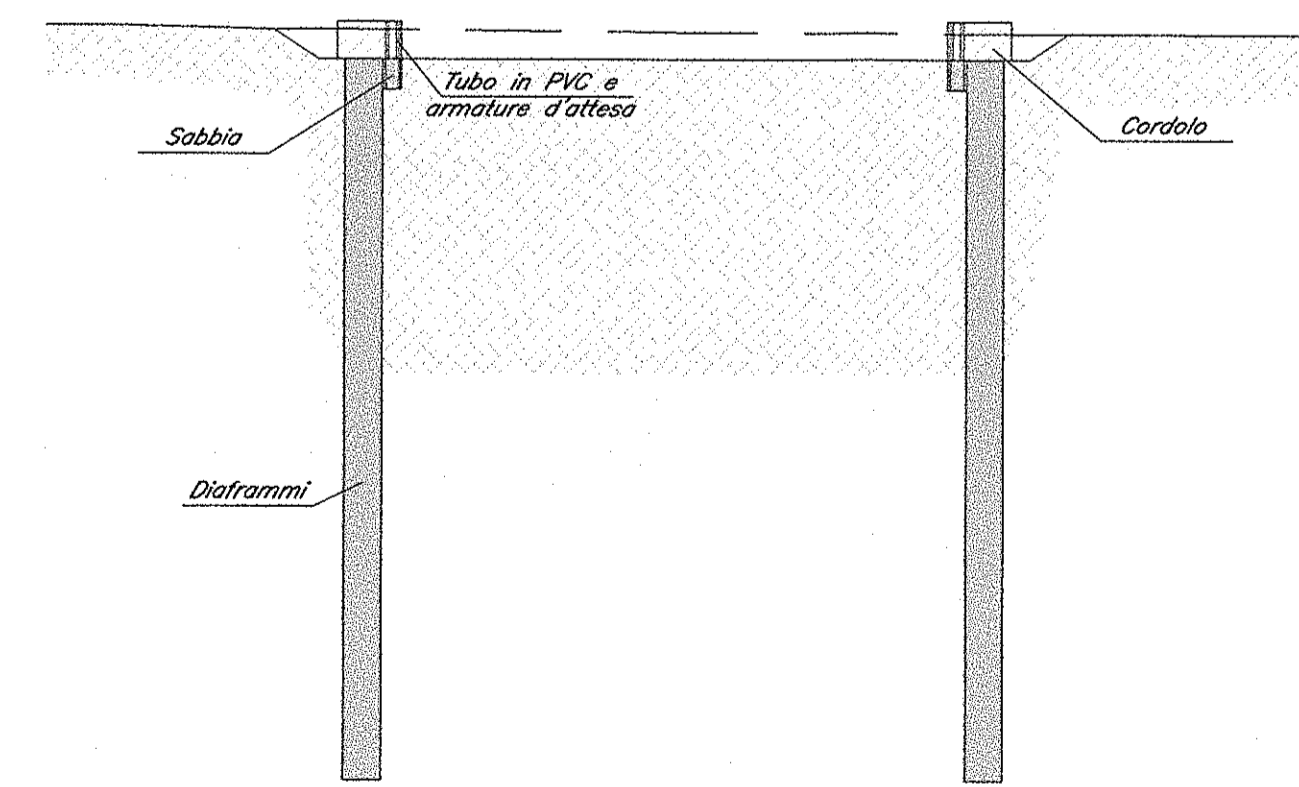
FASI REALIZZATIVE TR SENZA PUNTO PROVISORIO

Scala 1:200

SE 1A : - Situazione attuale con terreno a quota p.c. ed esecuzione dei pali da p.c.
 FASE 1B : - Scavo fino a quota massima magria;
 FASE 1C : - Squalificazione pali fino a quota livello p.c.
 SE 1D : - Realizzazione cordoli parteggiando sul petto le armature di attesa o tubi in PVC (vedi ogni 2 m) per la realizzazione successiva delle rifedere.

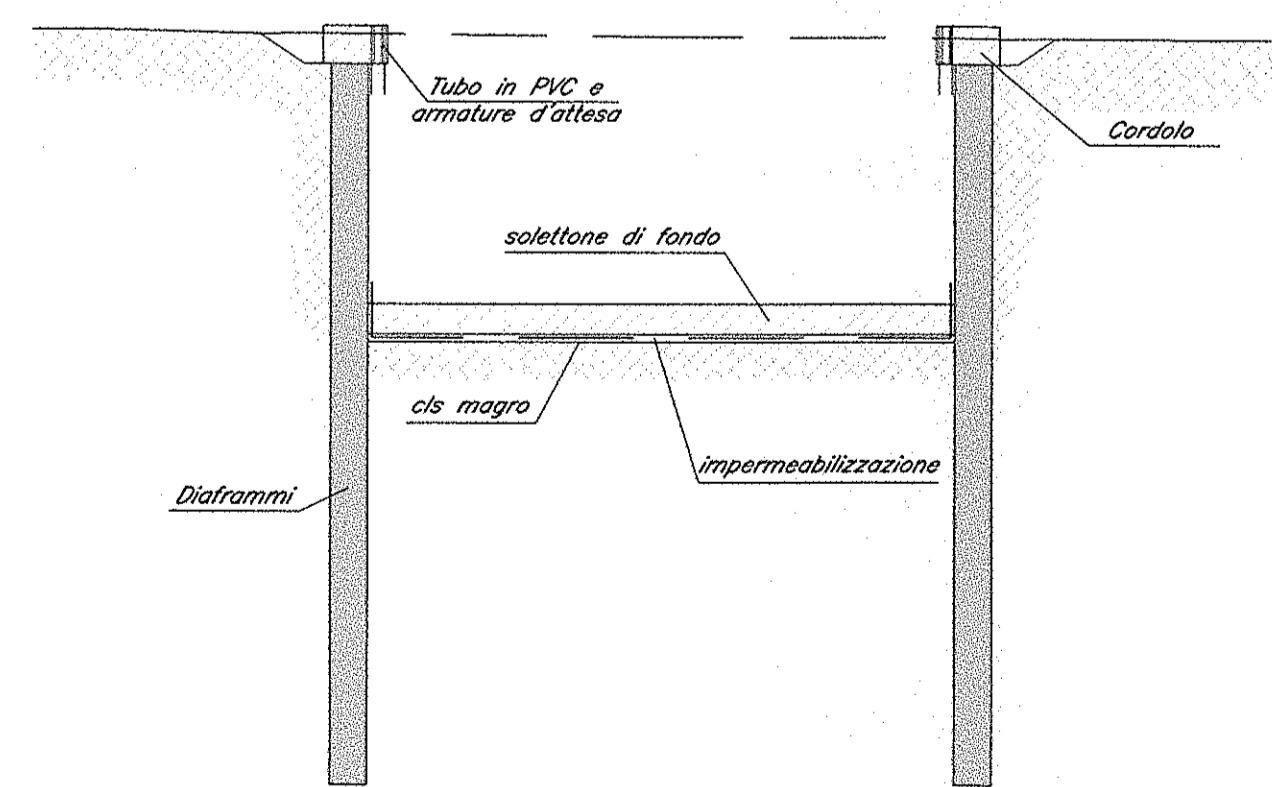
FASE 2A : - Scavo fino a quota massima magria;
 FASE 2B : - Scavo del magrione di squalificazione e messa in opera dell'impermeabilizzazione in Realizzazione;
 FASE 2C : - Realizzazione del soletto di fondo;

FASE 3A : - Completamento dell'impermeabilizzazione;
 FASE 3B : - Getto delle rifedere;
 FASE 3C : - Disposizione cassette idrauliche e realizzazione piattaforma ferroviaria;
 FASE 3D : - Sistemazione finali di superficie.



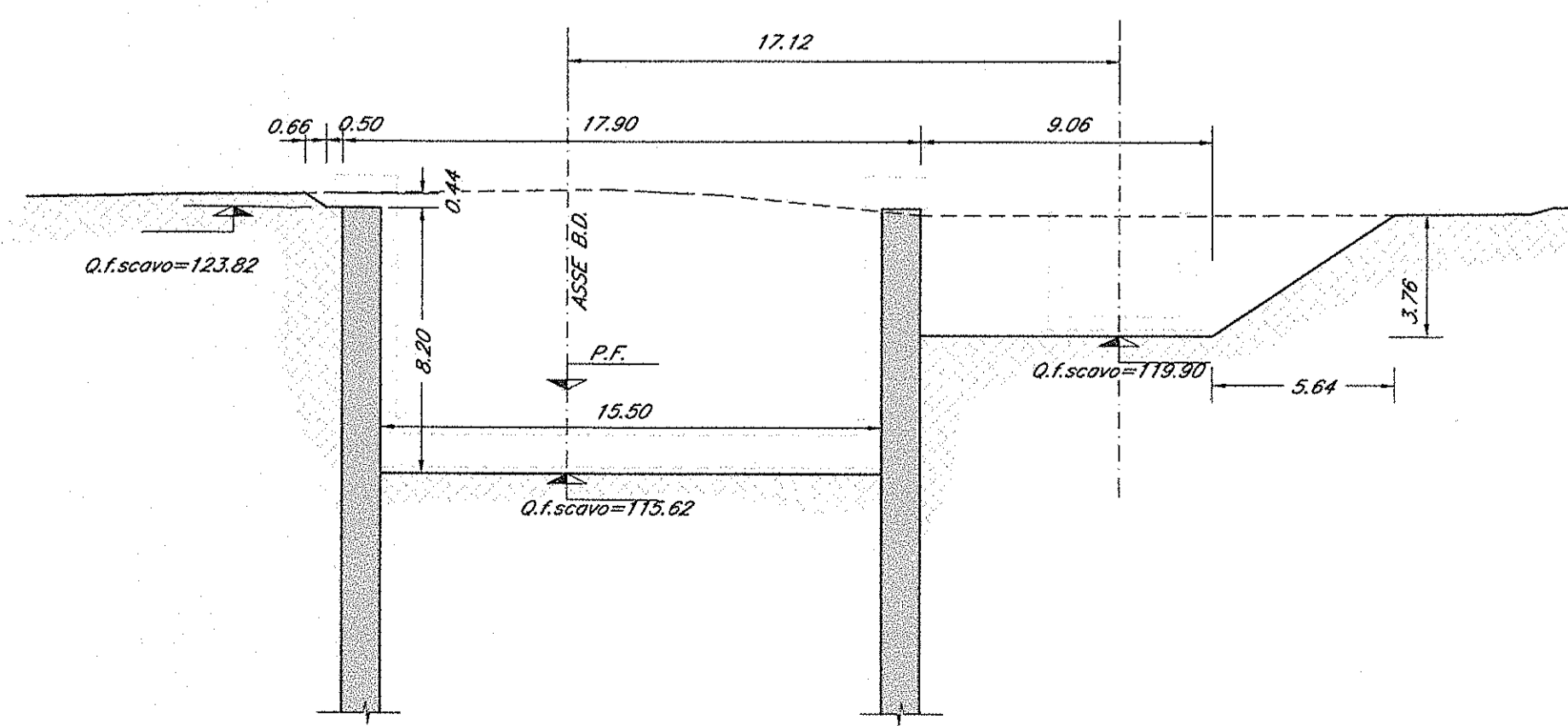
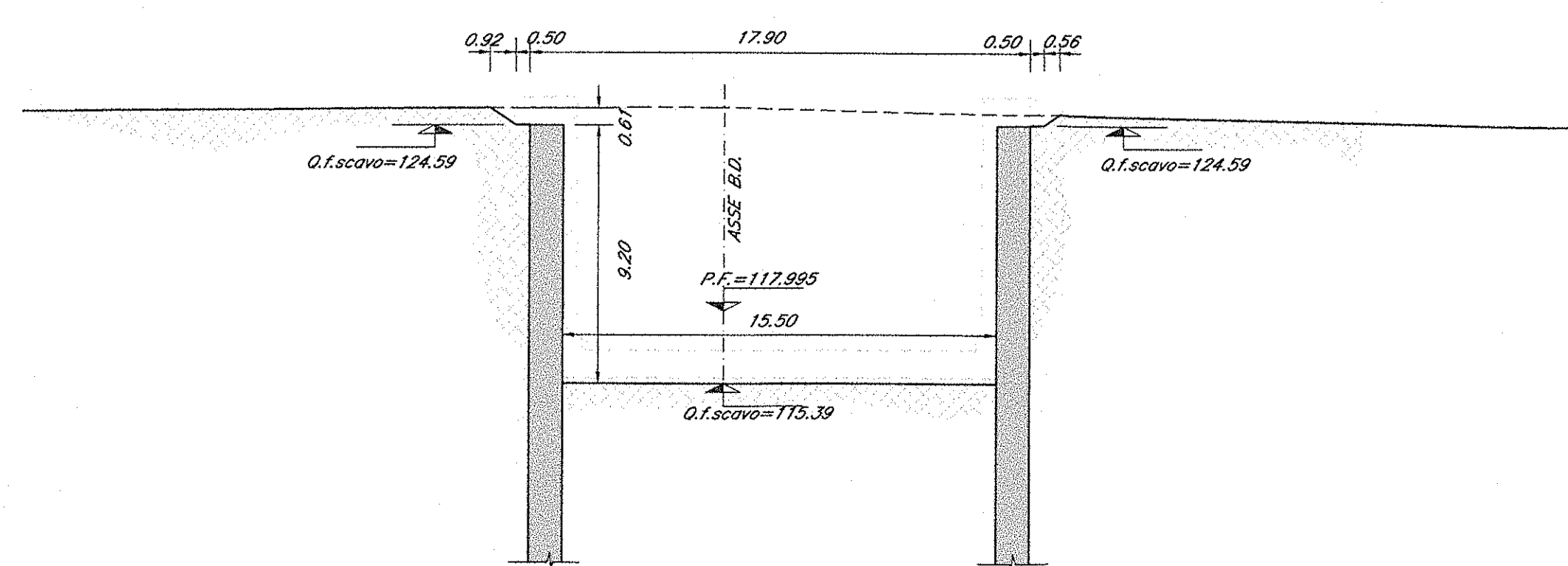
SEZIONE 4: Prog. 7+050.00

Scala 1:200



SEZIONE 5: Prog. 7+100.00

Scala 1:200



COMMITTENTE:
RFI
 RETTE FERROVIARIE ITALIANE
 GRUPPO FERROVIE DELLO STATO ITALIANE

PROGETTAZIONE:
ITALFERR
 GRUPPO FERROVIE DELLO STATO ITALIANE

DIREZIONE TECNICA
UO CORPO STRADALE E GEOTECNICA
PROGETTO DEFINITIVO

ITINERARIO NAPOLI - BARI
RADDOPPIO TRATTA CANCELLO - BENEVENTO
I LOTTO FUNZIONALE CANCELLO - FRASSO TELESINO E VARIANTE
ALLA LINEA ROMA NAPOLI VIA CASSINO NEL COMUNE DI MADDALONI
TR03 - Trincea ferroviaria dal km 6+970,000 al km 7+376,069
 Pianta e sezioni di scavo - Tav. 2 di 5

SCALA:
 Varie

COMMESSA	LOTTO	FASE	ENTE	TIPO DOC.	OPERA/DISCIPLINA	PROGR.	REV.
IFOF	01	D	11	PZ	TR0300	002	A

Revis.	Descrizione	Redatto	Data	Verificato	Data	Approvato	Data	Autorizzato	Data
A	Emissione Esecutiva	A. Toscani	26.07.2015	P. Tadonei	07.07.2015	F. Camerini	28.07.2015	F. Scuderi	08.08.2015

File: IFW1D11PZTR030002A.dwg n. Elab.: 10