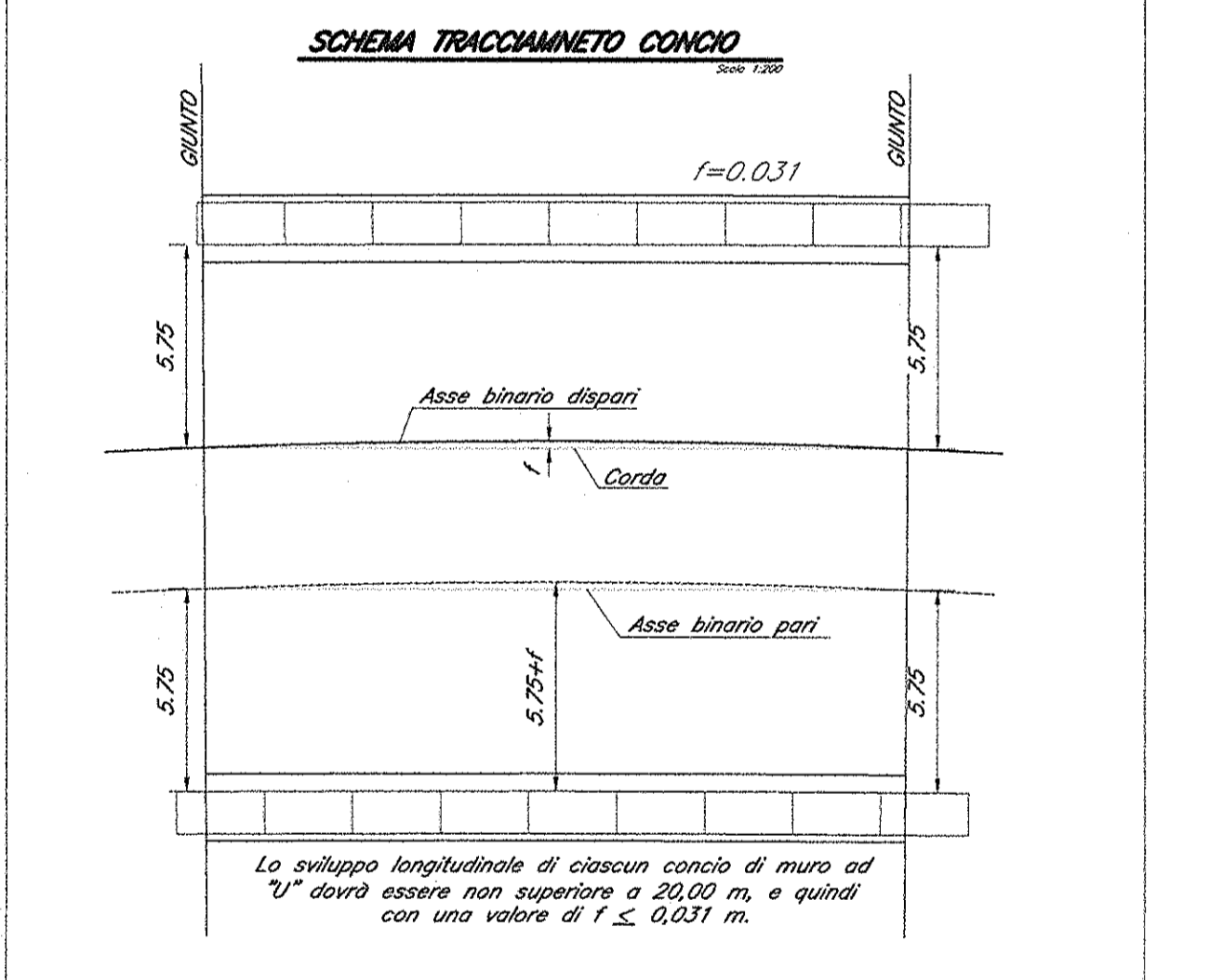
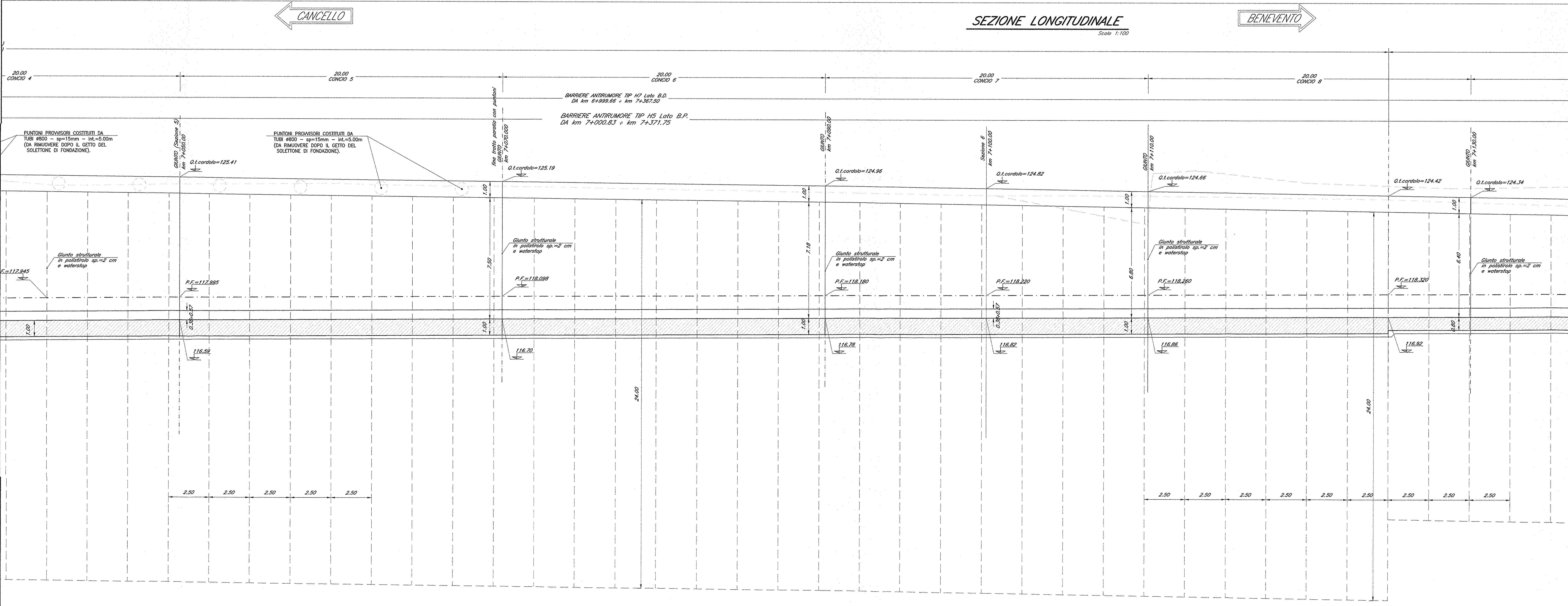


Note Generali:

- Per la tabella materiali dei calcestruzzi si rimanda al documento specifico IF0F01D11BTR0300001A.
- Per le sistemazioni idrauliche si rimanda agli elaborati specialistici.
- Sul cordolo di testa della parete di diaframma è prevista una barriera antirumore. Per i dettagli si rimanda al progetto di dettaglio della barriera antirumore.



COMMITTENTE:

RFI
 RETE FERROVIARIA ITALIANA
 GRUPPO FERROVIE DELLO STATO ITALIANE

PROGETTAZIONE:

ITALFERR
 GRUPPO FERROVIE DELLO STATO ITALIANE

DIREZIONE TECNICA
 UO CORPO STRADALE E GEOTECNICA

PROGETTO DEFINITIVO

ITINERARIO NAPOLI - BARI
 RADDOPPIO TRATTA CANCELLO - BENEVENTO
 I LOTTO FUNZIONALE CANCELLO - FRASSO TELESINO E VARIANTE
 ALLA LINEA ROMA NAPOLI VIA CASSINO NEL COMUNE DI MADDALONI
 TR03 - Trincea ferroviaria dal km 6+970,000 al km 7+376,069
 Pianta fondazione e sezione longitudinale - Tav. 2 di 5

SCALA: 1:100

Revis.	Descrizione	Redatto	Data	Verificato	Data	Approvato	Data	Autore/Esab	Data
A	Emissione Esecutiva	A. Tosari	06.07.2015	P. Trabone	07.07.2015	F. Comiti	08.07.2015		

File: IF0F01D11BTR0300002A.dwg n. Etab: 415