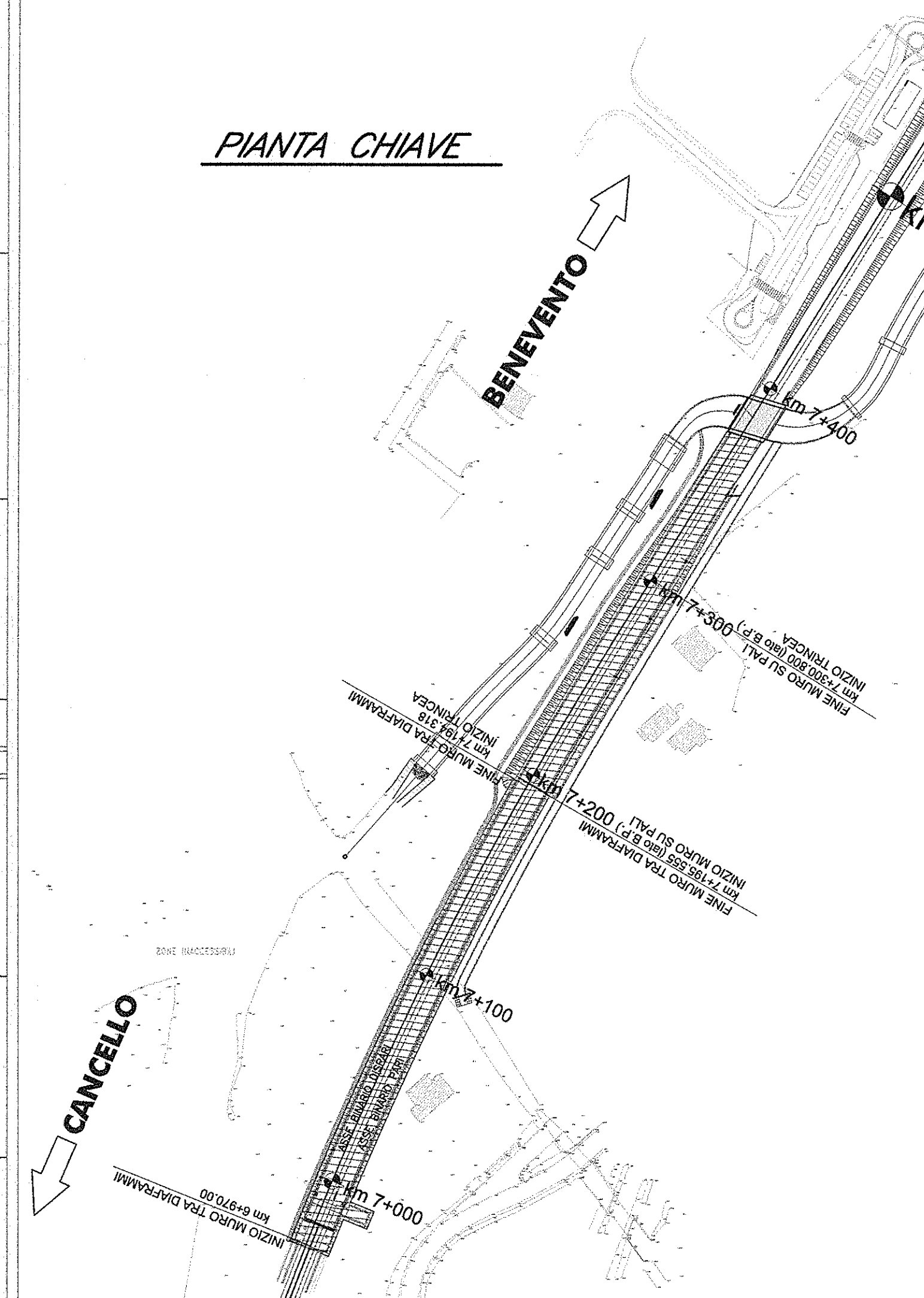
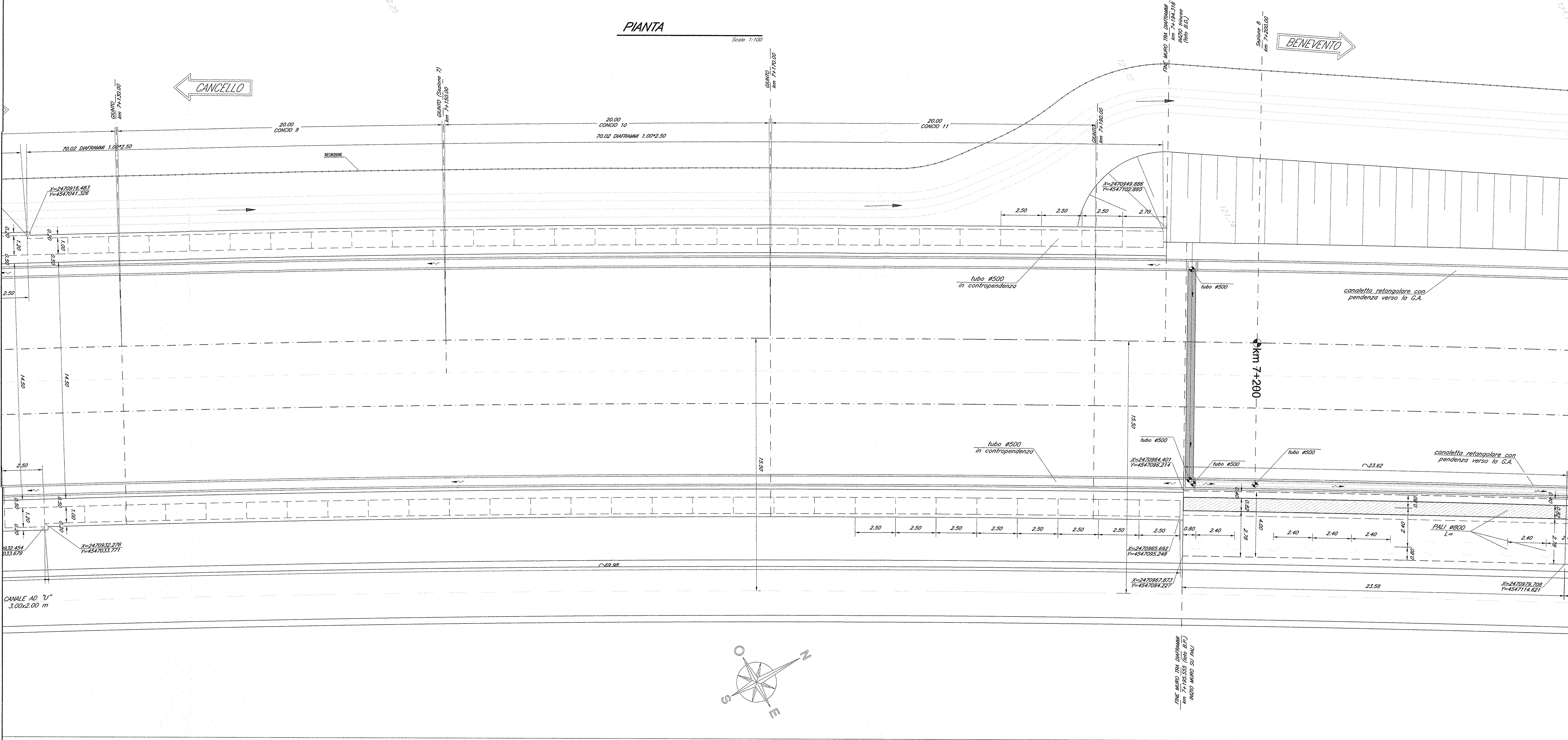
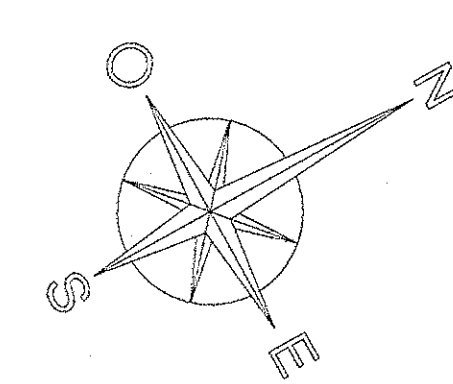


PIANTA

Scala 1:100

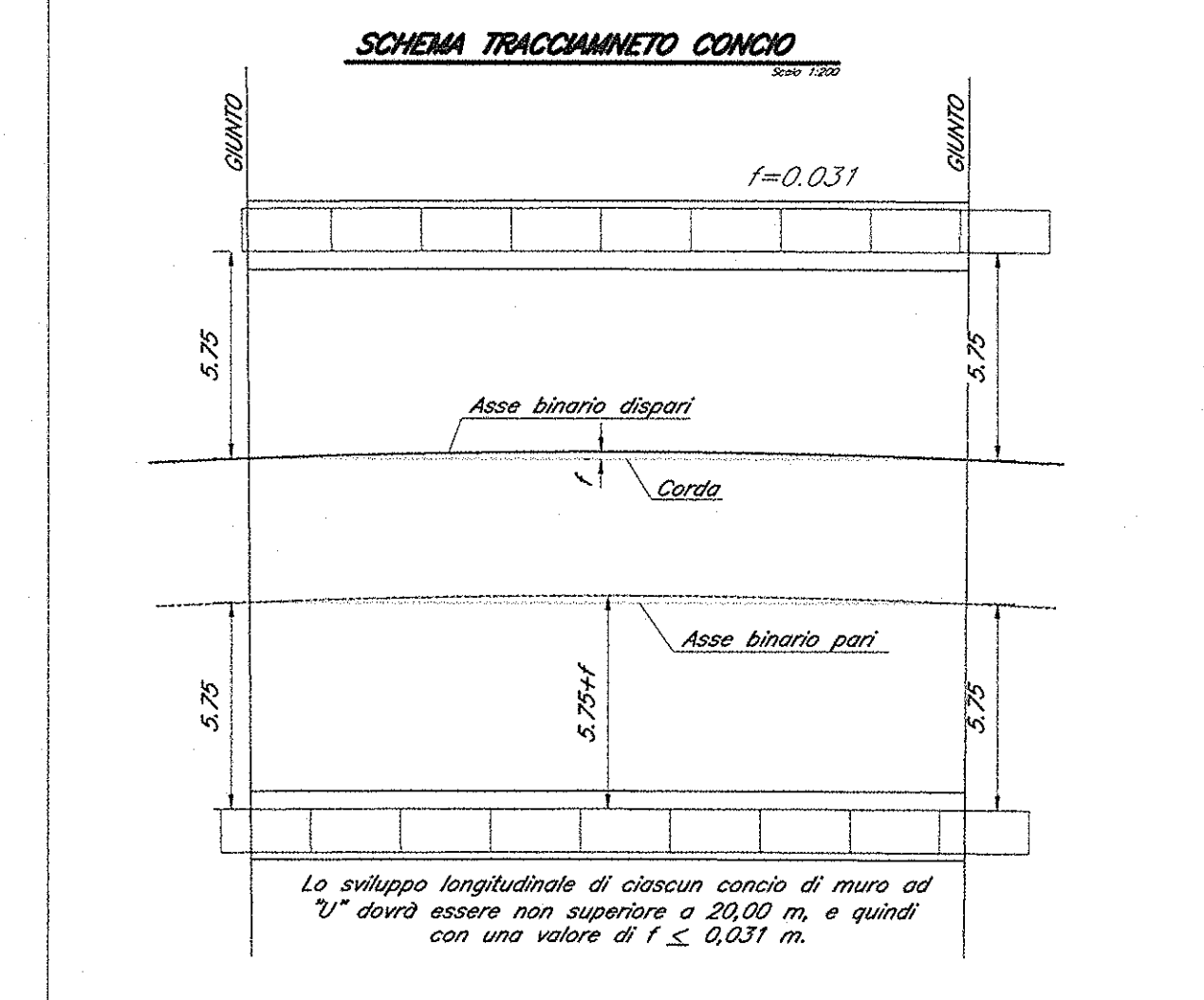
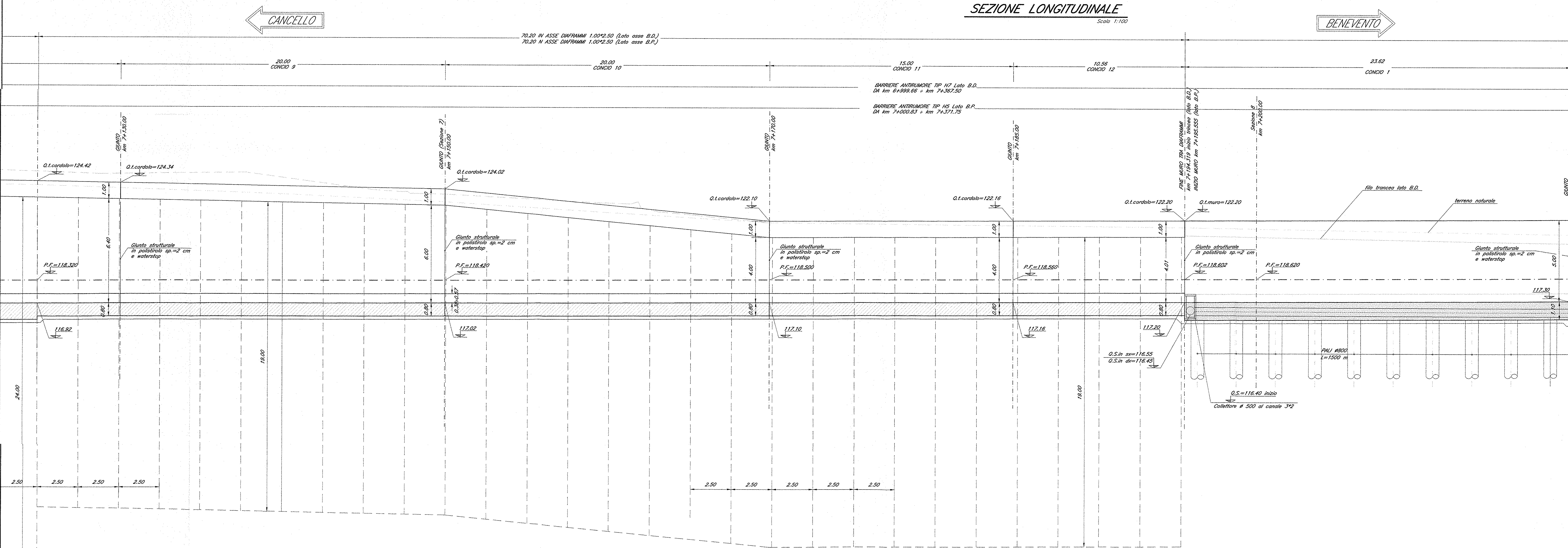


Note Generali
 • Per la tabella materiali dei calcestruzzi si rimanda al documento specifico IF0FD1011WBTR0300001A.
 • Per le sistemazioni idrauliche si rimanda agli elaborati specialistici.
 • Sul cordolo di testa della parete di diastrami è prevista una barriera antirumore. Per i dettagli si rimanda al progetto di dettaglio della barriera antirumore.



SEZIONE LONGITUDINALE

Scala 1:100



Lo sviluppo longitudinale di ciascun concio di marcia sul "V" dovrà essere non superiore a 20,00 m, e quindi con una valore di $f \leq 0,031$ m.

COMMITTENTE:
RFI
 RETE FERROVIARIA ITALIANA
 GRUPPO FERROVIE DELLO STATO ITALIANE

PROGETTAZIONE:
ITALFERR
 GRUPPO FERROVIE DELLO STATO ITALIANE

DIREZIONE TECNICA
UO CORPO STRADALE E GEOTECNICA

PROGETTO DEFINITIVO

ITINERARIO NAPOLI - BARI
RADDOPPIO TRATTA CANCELLO - BENEVENTO
I LOTTO FUNZIONALE CANCELLO - FRASSO TELESINO E VARIANTE ALLA LINEA ROMA NAPOLI VIA CASSINO NEL COMUNE DI MADDALONI
TR03 - Trincea ferroviaria dal km 6+970,000 al km 7+376,069
 Pianta fondazione e sezione longitudinale - Tav. 3 di 5

SCALA:
 1:100

COMMESSA LOTTO FASE ENTE TIPO DOC. OPERADISCIPLINA Progr. REV.

IF0F 01 D 11 BA TR0300 003 A

| Revis. | Descrizione | Redatto | Data | Verificato | Data | Approvato | Data | Autorizzato | Data |
|--------|---------------------|-----------|------------|--------------|------------|-------------|------------|-------------|------------|
| A | Emissione Esecutiva | A. Tolari | 06.07.2015 | P. Testatore | 07.07.2015 | F. Cerasoli | 08.07.2015 | F. Scipio | 09.07.2015 |