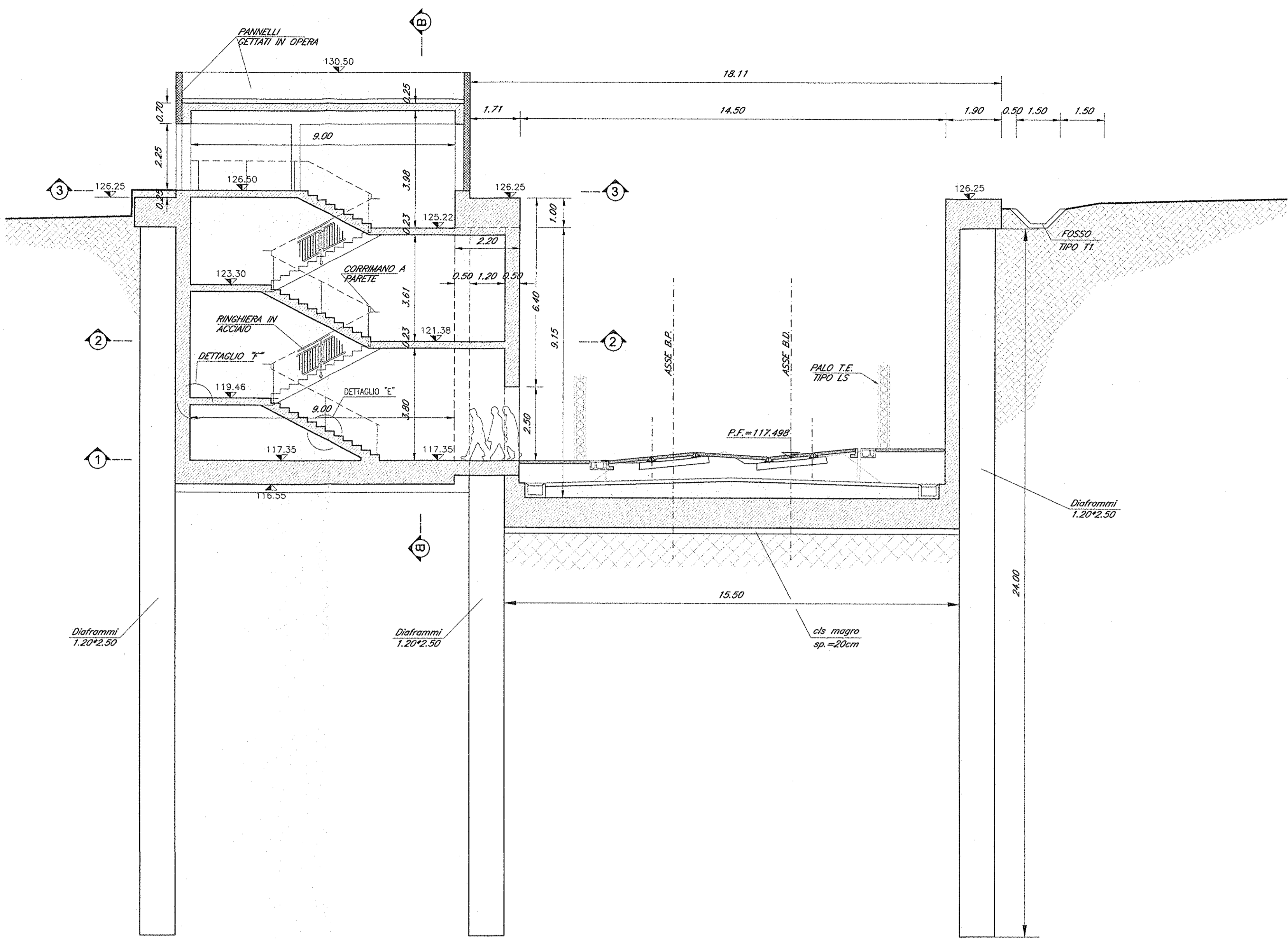
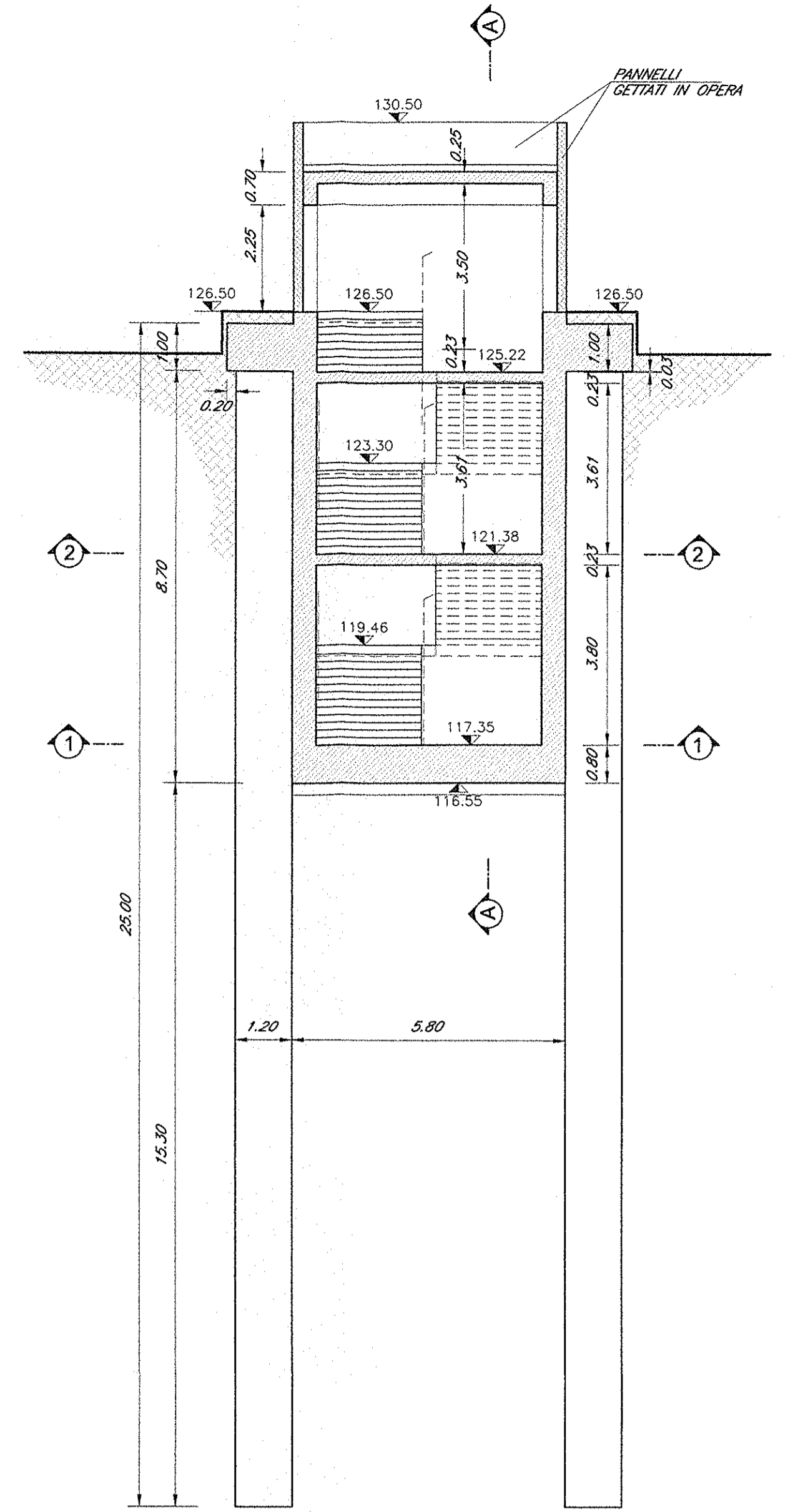


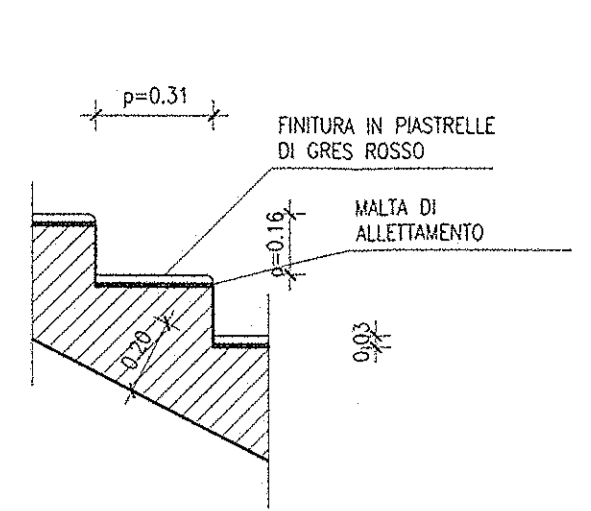
**SEZIONE A-A: Prog. 6+987.35**  
Scala 1:100



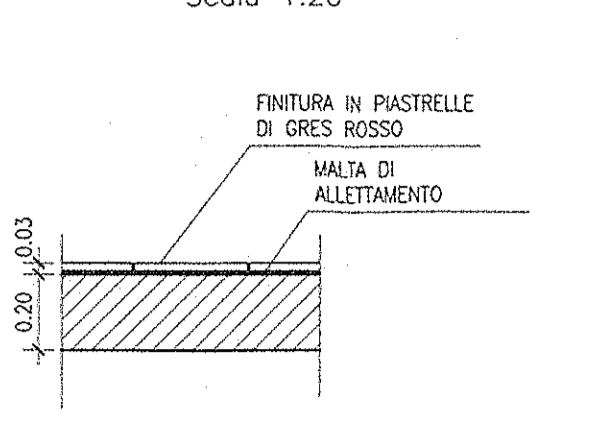
**SEZIONE B-B**  
Scala 1:100



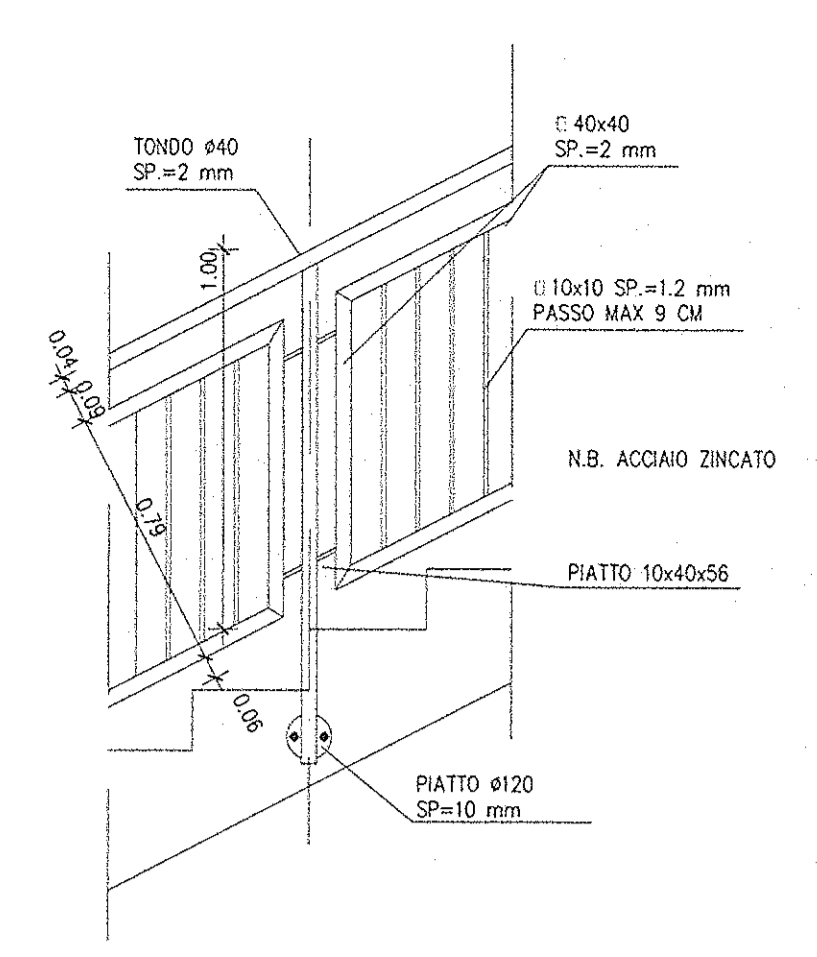
**DETTAGLIO "E"**  
Scala 1:20



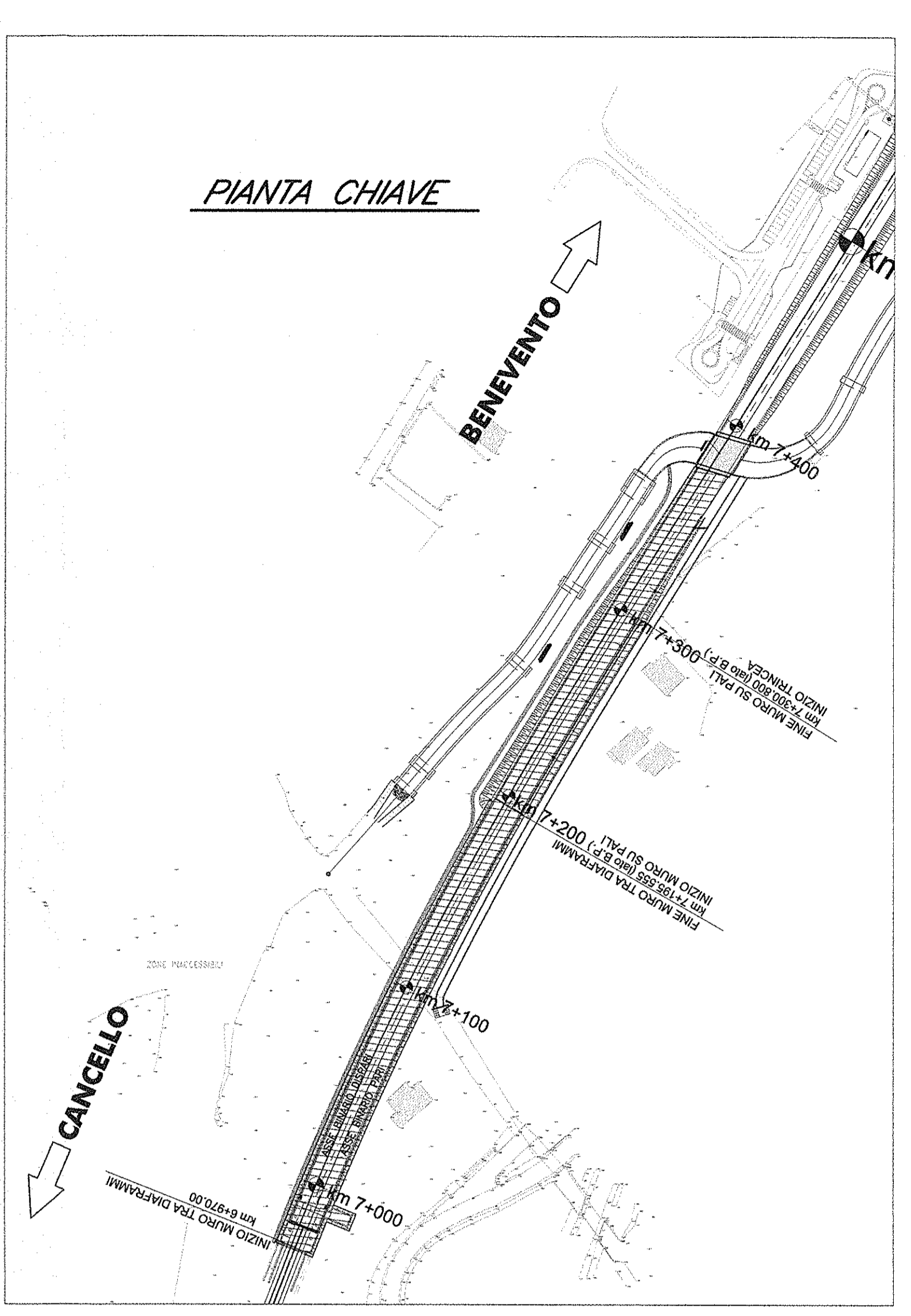
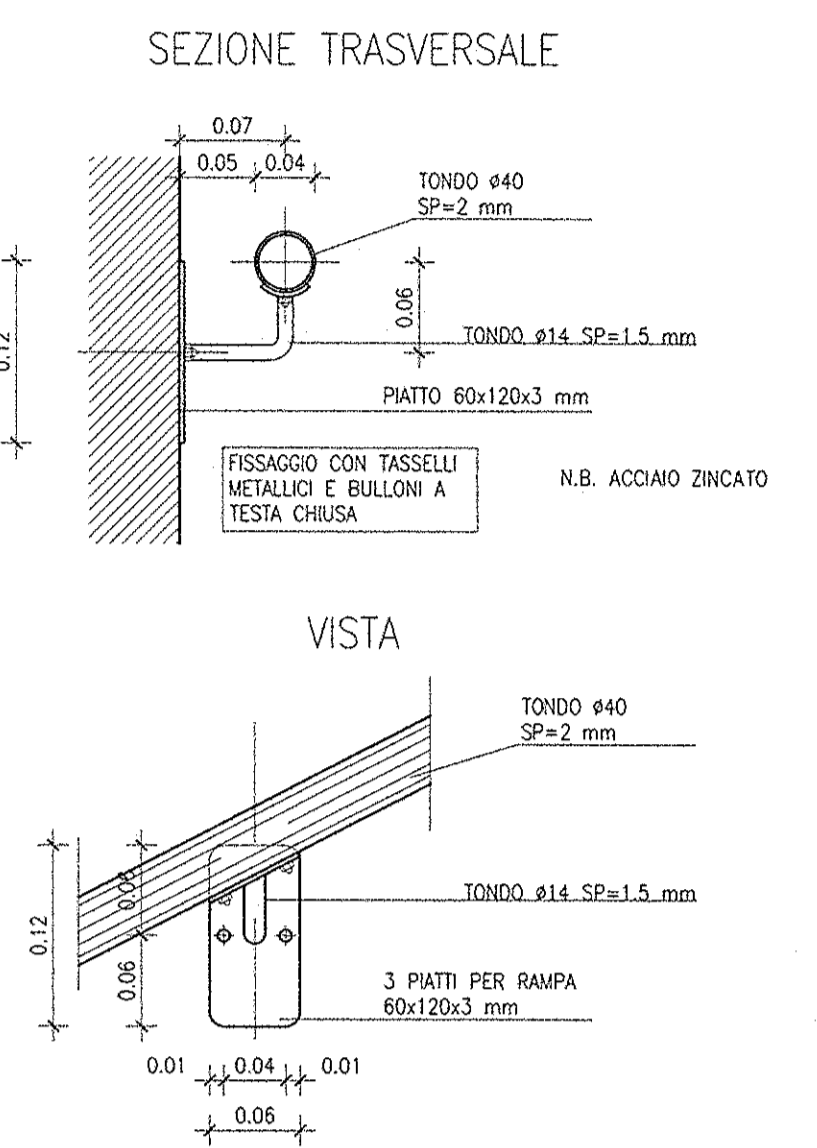
**DETTAGLIO "F"**  
Scala 1:20



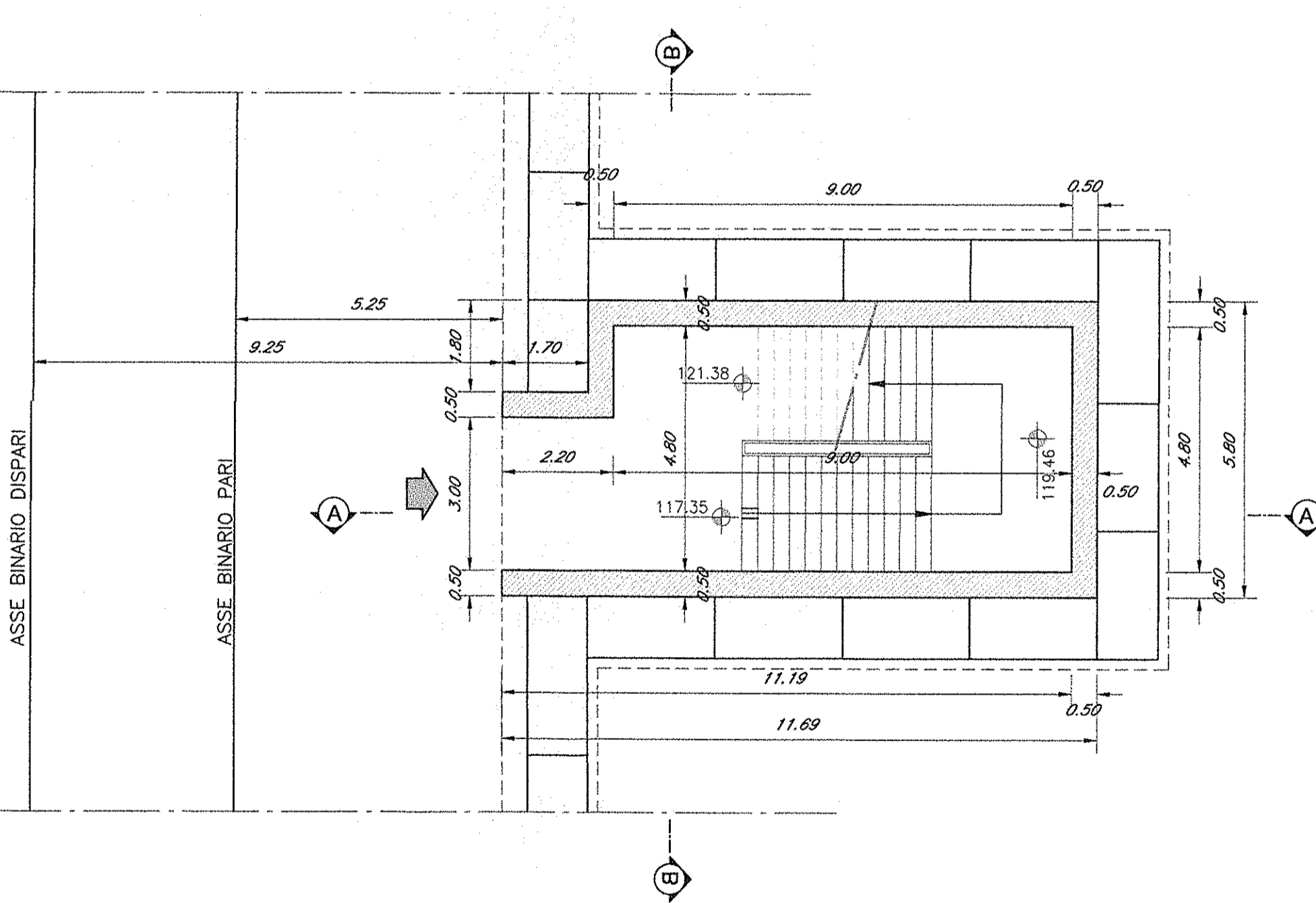
**DETTAGLIO RINGHIERA**  
Scala 1:20



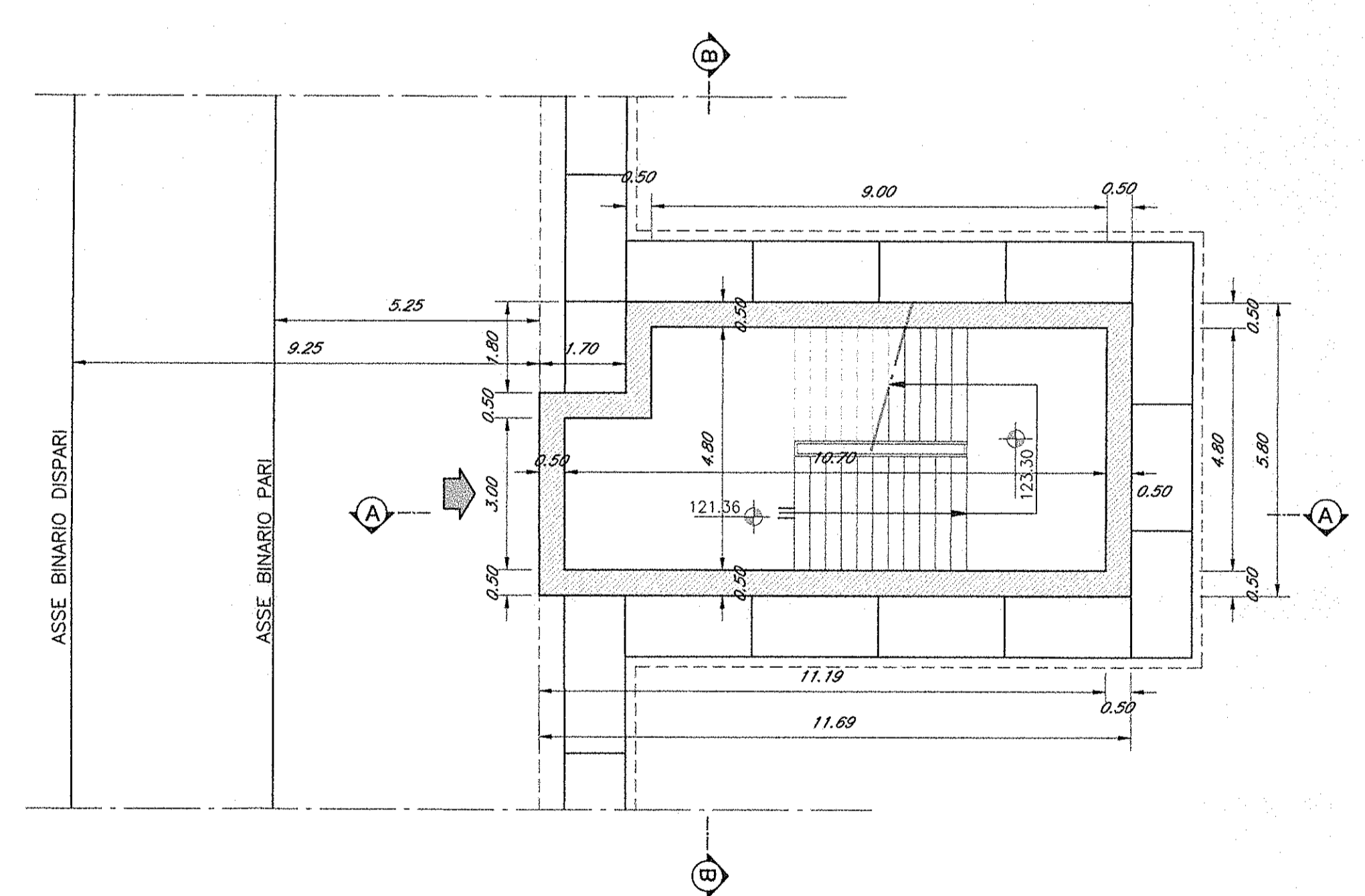
**DETTAGLIO CORRIMANO**  
Scala 1:5



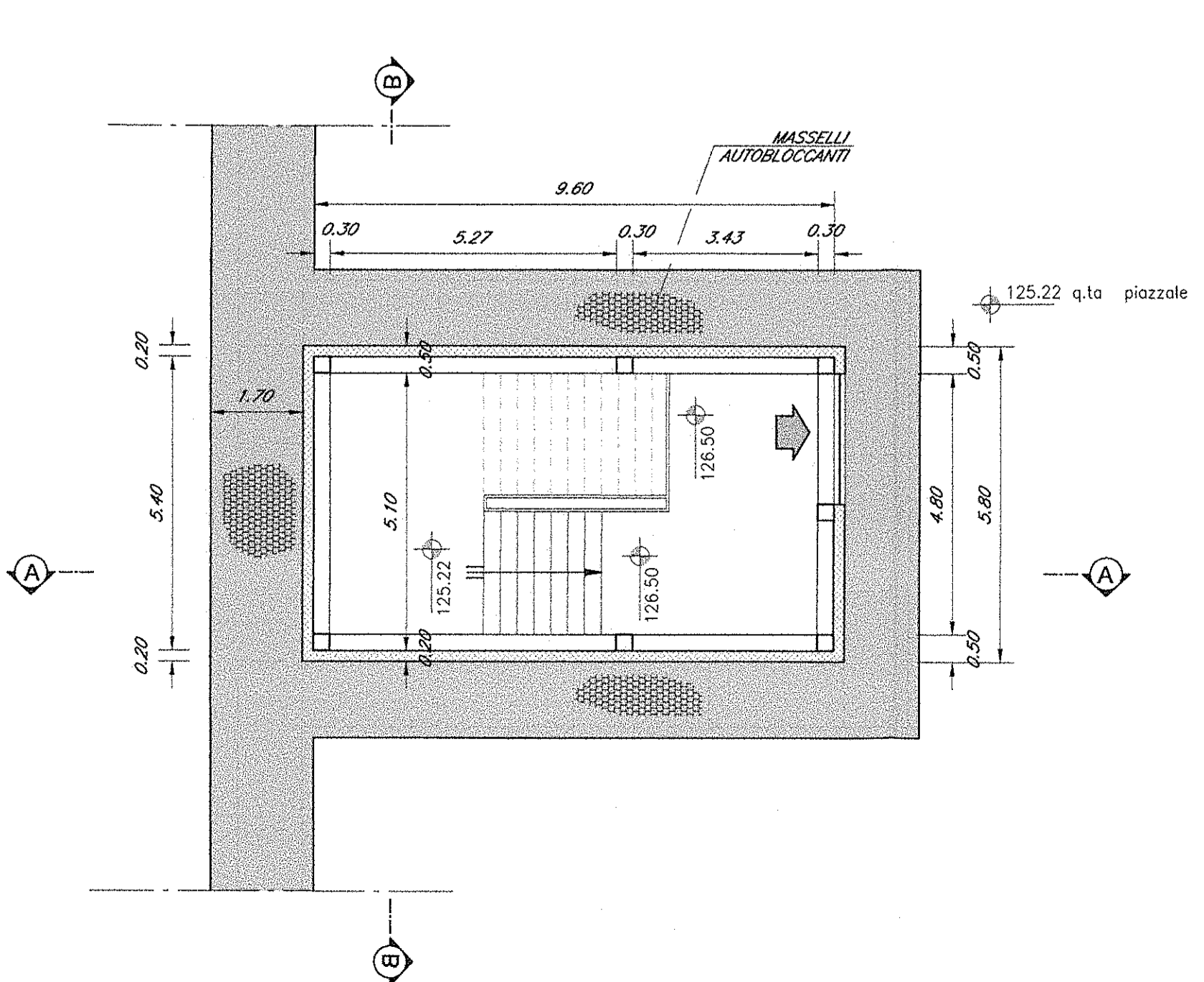
**PIANTA 1-1**  
Scala 1:100



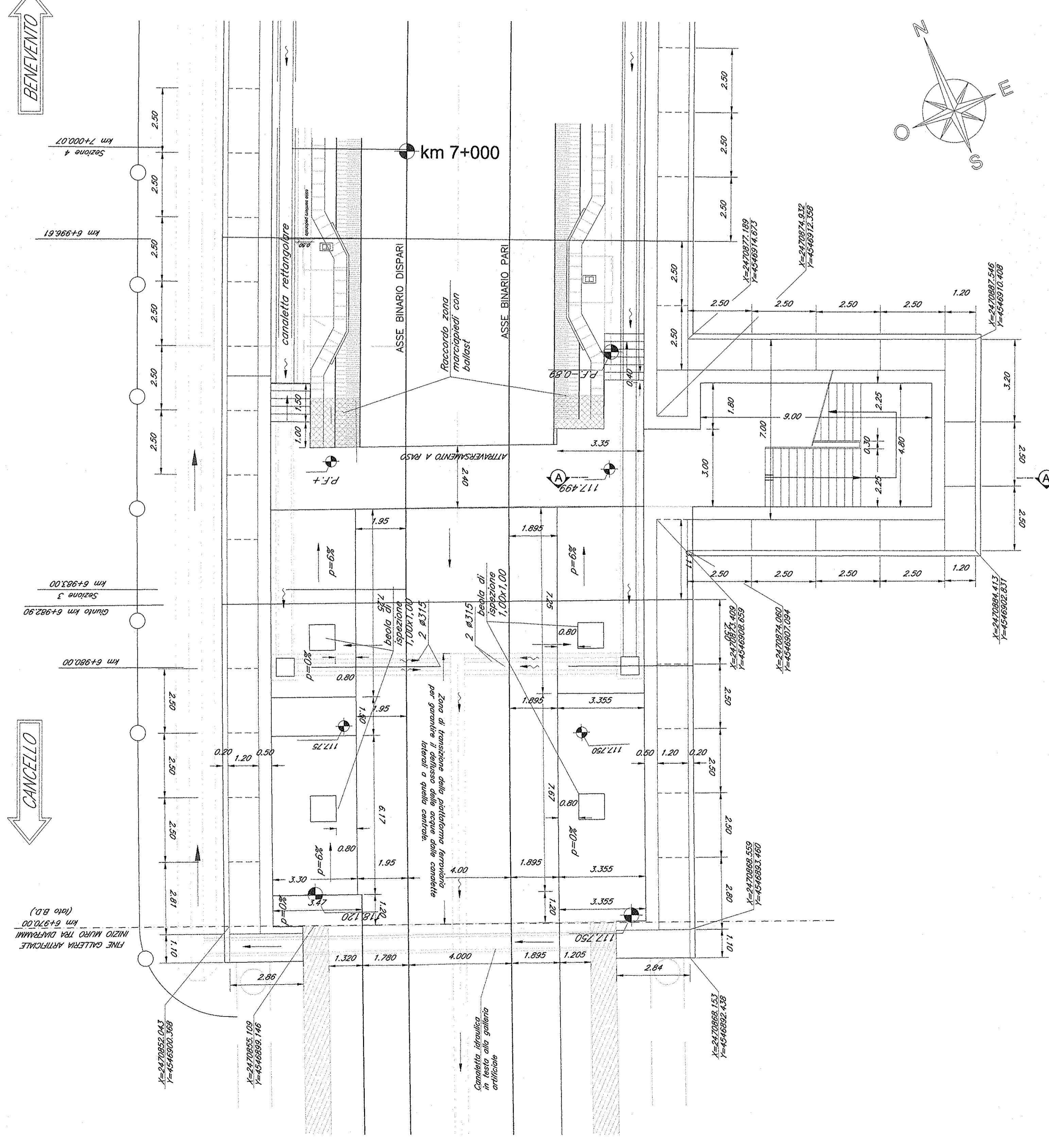
**PIANTA 2-2**  
Scala 1:100



**PIANTA 3-3**  
Scala 1:100



**STRALCIO PLANIMETRICO**  
Scala 1:1000



**Note Generali**  
 - Per la tabella materiali si rimanda al documento specifico IF0F01D11WBTR030001A  
 - Per il dettaglio dell'attraversamento a raso si rimanda agli elaborati specialistici di armamento

**INCIDENZA ARMATURE**

- pareti	80 Kg/mc
- rampe	90 Kg/mc
- pianerottoli	120 Kg/mc
- copertura	140 Kg/mc
- fondazione	80 Kg/mc

COMMITTENTE:  
  
 RFI  
 RETE FERROVIARIA ITALIANA  
 GRUPPO FERROVIE DELLO STATO ITALIANE

PROGETTAZIONE:  
  
 ITALFERR  
 GRUPPO FERROVIE DELLO STATO ITALIANE

**DIREZIONE TECNICA**  
**UO CORPO STRADALE E GEOTECNICA**

**PROGETTO DEFINITIVO**

**ITINERARIO NAPOLI - BARI**  
**RADDOPPIO TRATTA CANCELO - BENEVENTO**  
**I LOTTO FUNZIONALE CANCELO - FRASSO TELESINO E VARIANTE ALLA LINEA ROMA NAPOLI VIA CASSINO NEL COMUNE DI MADDALONI**  
**TR03 - Trincea ferroviaria dal km 6+970,000 al km 7+376,069**  
 Uscita di emergenza al km 6+987.35: Carpenteria, Sezioni e Dettagli

SCALA: varie

COMMESSA LOTTO FASE ENTE TIPO DOC. OPERA/DISCIPLINA Progr. REV.

IF0F 01 D 11 BZ TR0300 001 A

Revis.	Descrizione	Redatto	Data	Verificato	Data	Approvato	Data	Autorizzato	Data
A	Emissione Esecutiva	A.Tosari	06.07.2015	P.Teccone	07.07.2015	F. Scuderi	08.07.2015	F. Scuderi	09.07.2015

File: IF0F01D11BZTR030001A.dwg n. Edib. 3