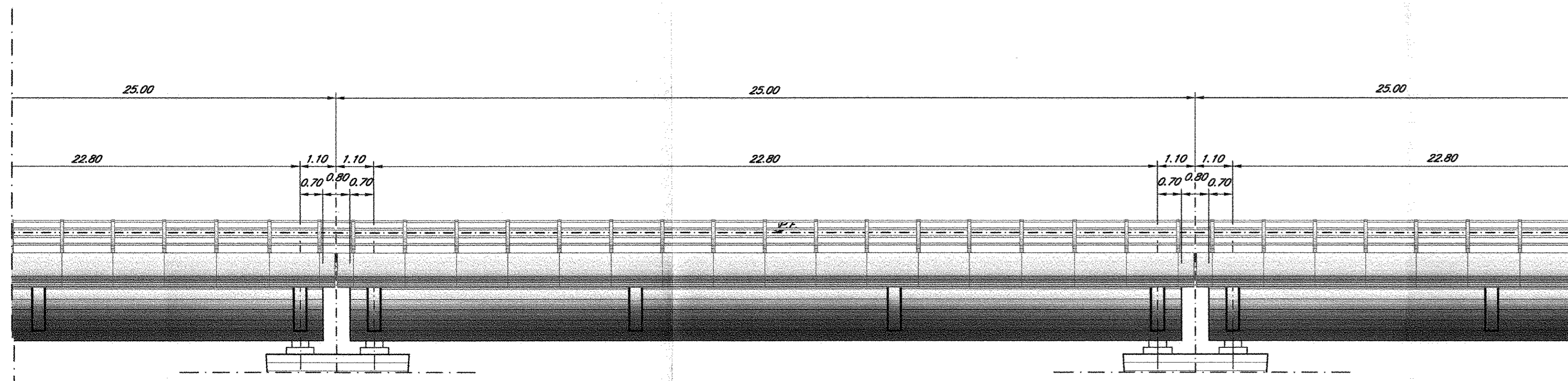
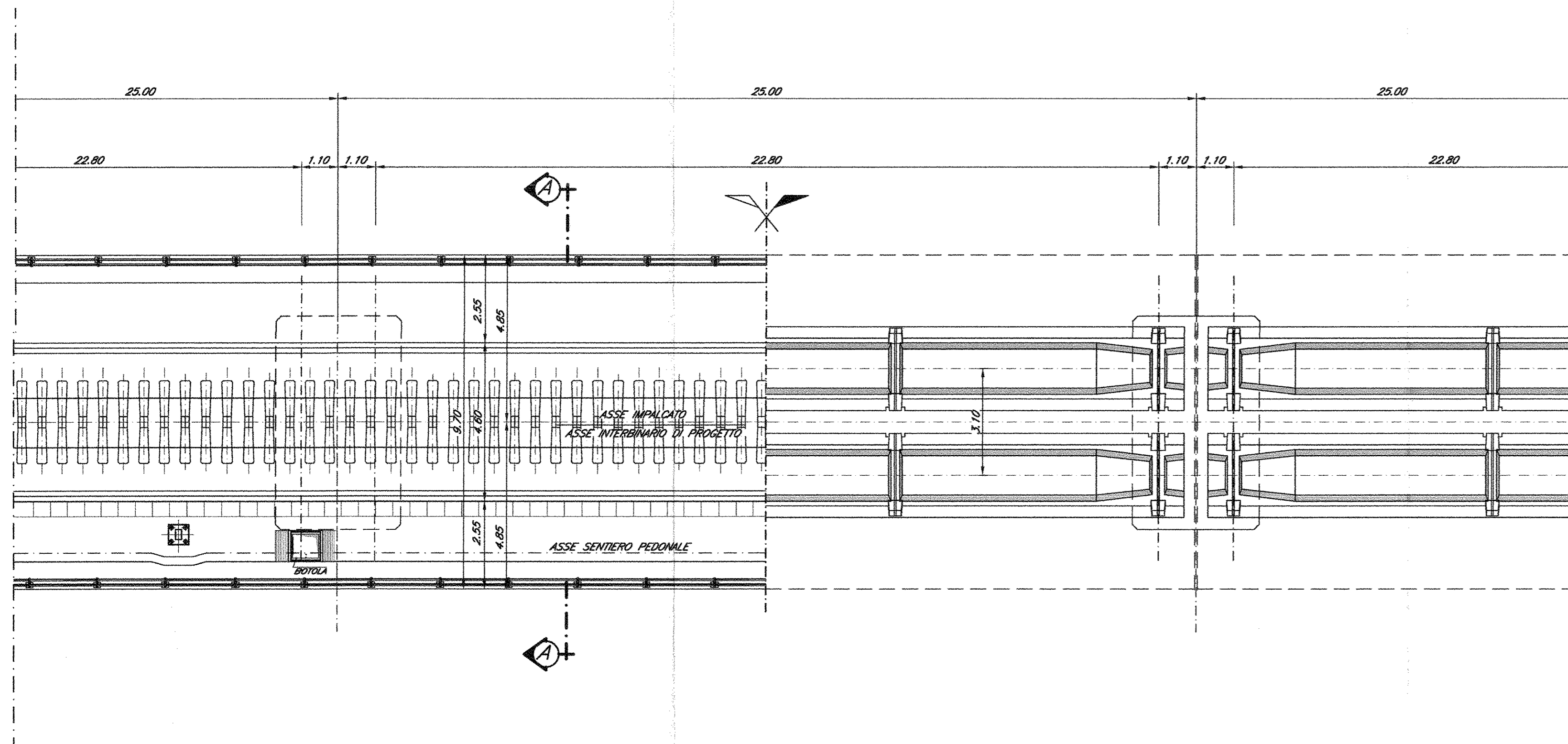


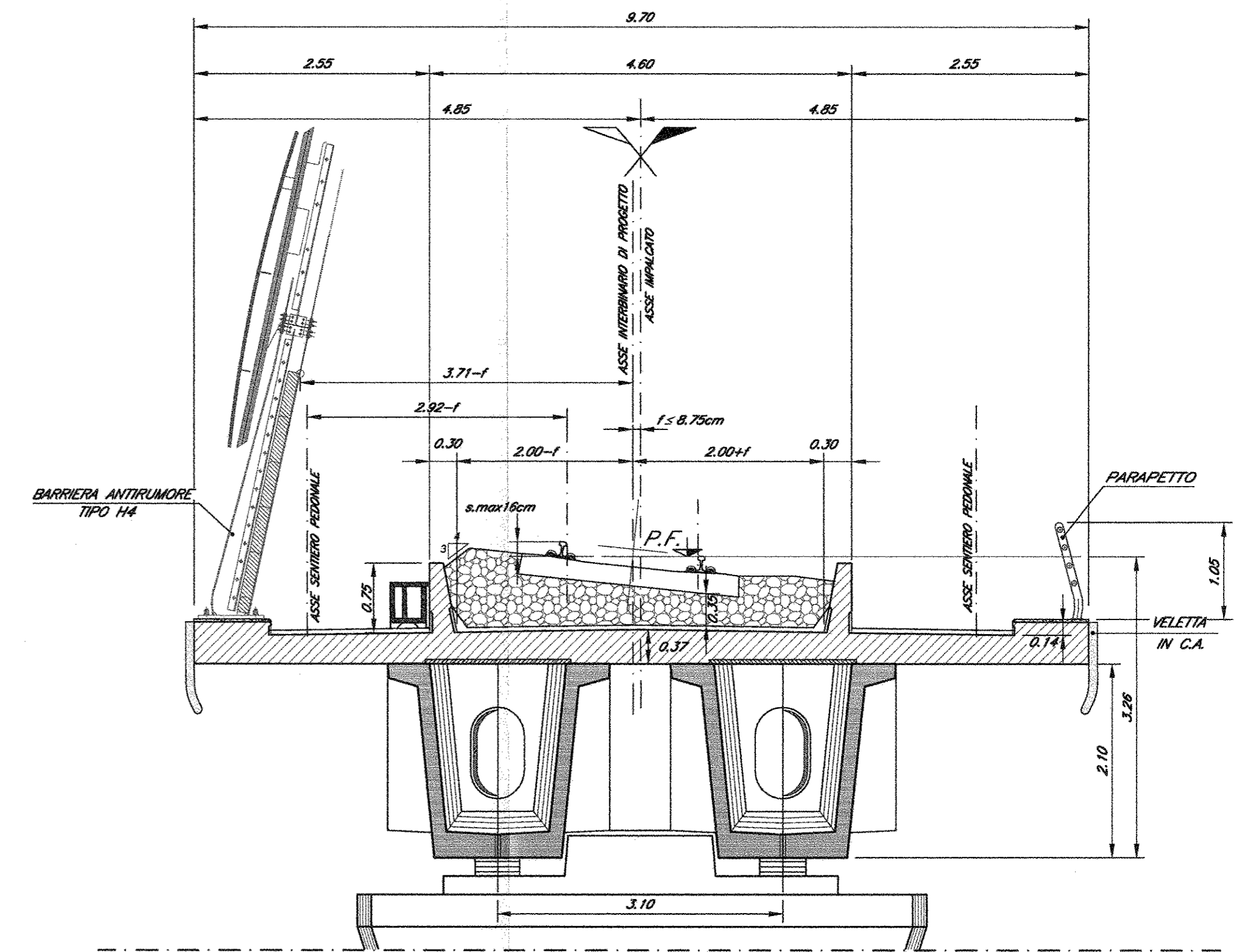
**PROSPETTO**  
Scala 1:100



**PIANTA A Q.TE VARIABILI**  
Scala 1:100



**SEZIONE A-A**  
Scala 1:50



NOTE:

Per la tabella materiali e note generali fare riferimento al documento "IFOF1DD9TTCC0000001 - Tabella Materiali e Note generali".

COMMITTENTE:



**DIREZIONE INVESTIMENTI  
PROGRAMMA NODO DI NAPOLI**

PROGETTAZIONE:



**DIREZIONE TECNICA  
U.O. STRUTTURE**

**PROGETTO DEFINITIVO**

**ITINERARIO NAPOLI-BARI  
RADDOPPIO TRATTA CANCELLO-BENEVENTO  
1° LOTTO FUNZIONALE CANCELLO-FRASSO TELSINO E VARIANTE ALLA  
LINEA ROMA-NAPOLI VIA CASSINO NEL COMUNE DI MADDALONI**

**PONTI E VIADOTTI**

Impalcato in c.a.p. L=25m (Lc=22.80m) singolo binario:

pianta, prospetto e sezione

SCALA:

varie

COMMESSA LOTTO FASE ENTE TIPO DOC. OPERA/DISCIPLINA PROGR. REV.

IFOF 01 D 09 BZ V10007 002 A

Revis.	Descrizione	Redatto	Data	Verificato	Data	Approvato	Data	Autorizzato	Data
A	Emissione Definitiva	D. Labriola	Lug. 2015	T. Albentini	Lug. 2015	F. Cerone	Lug. 2015	A. Vignola	Lug. 2015