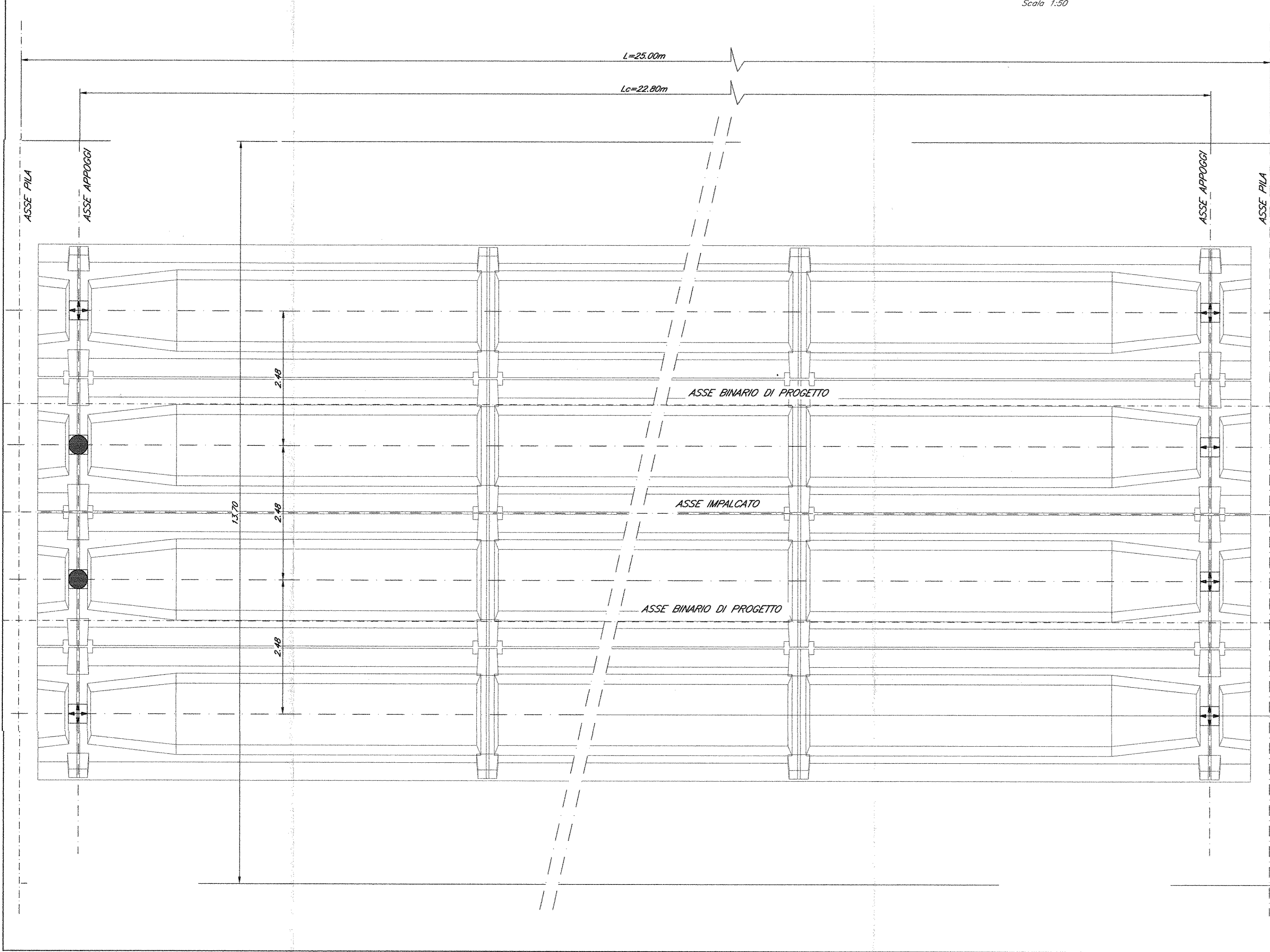
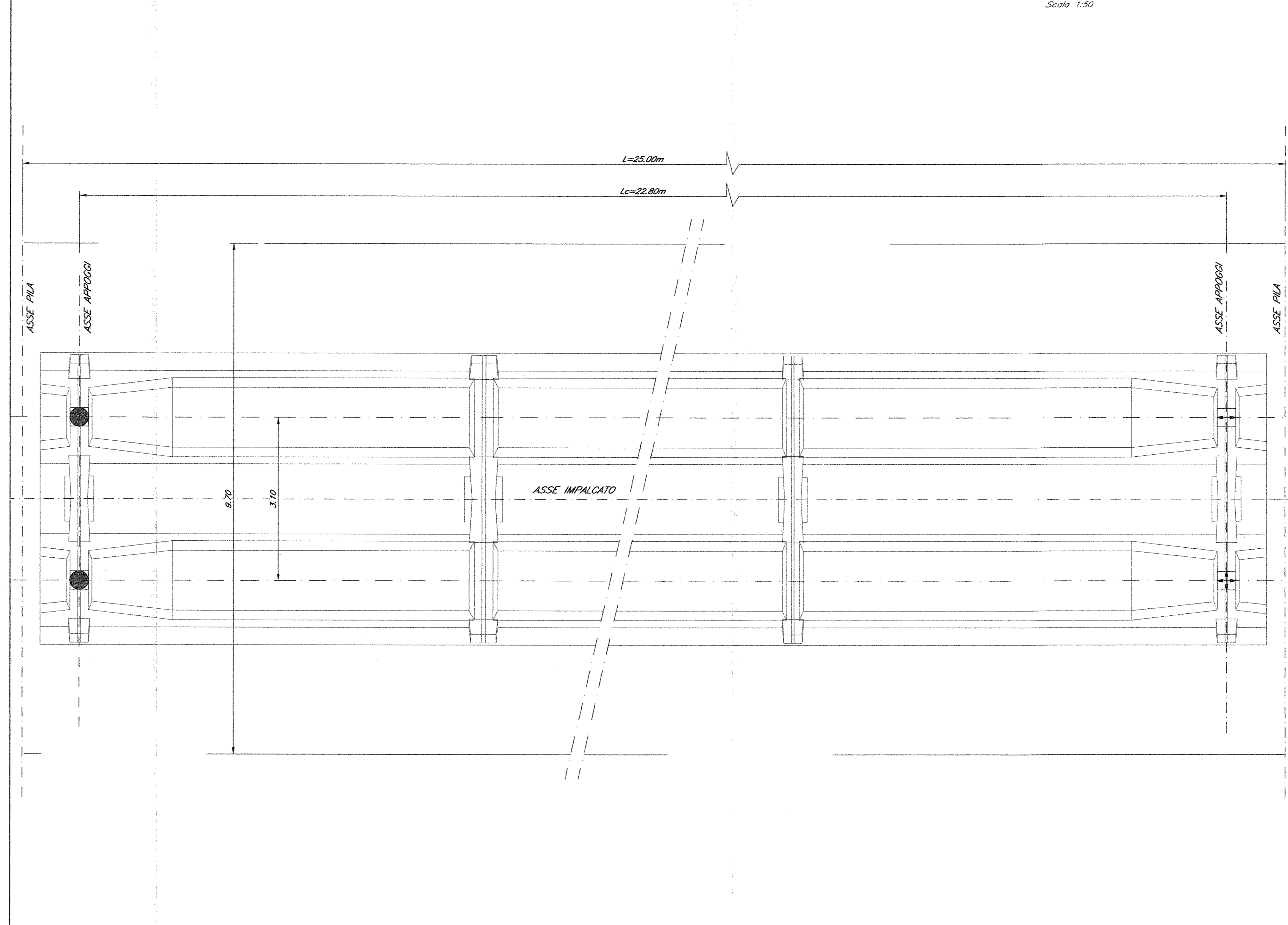


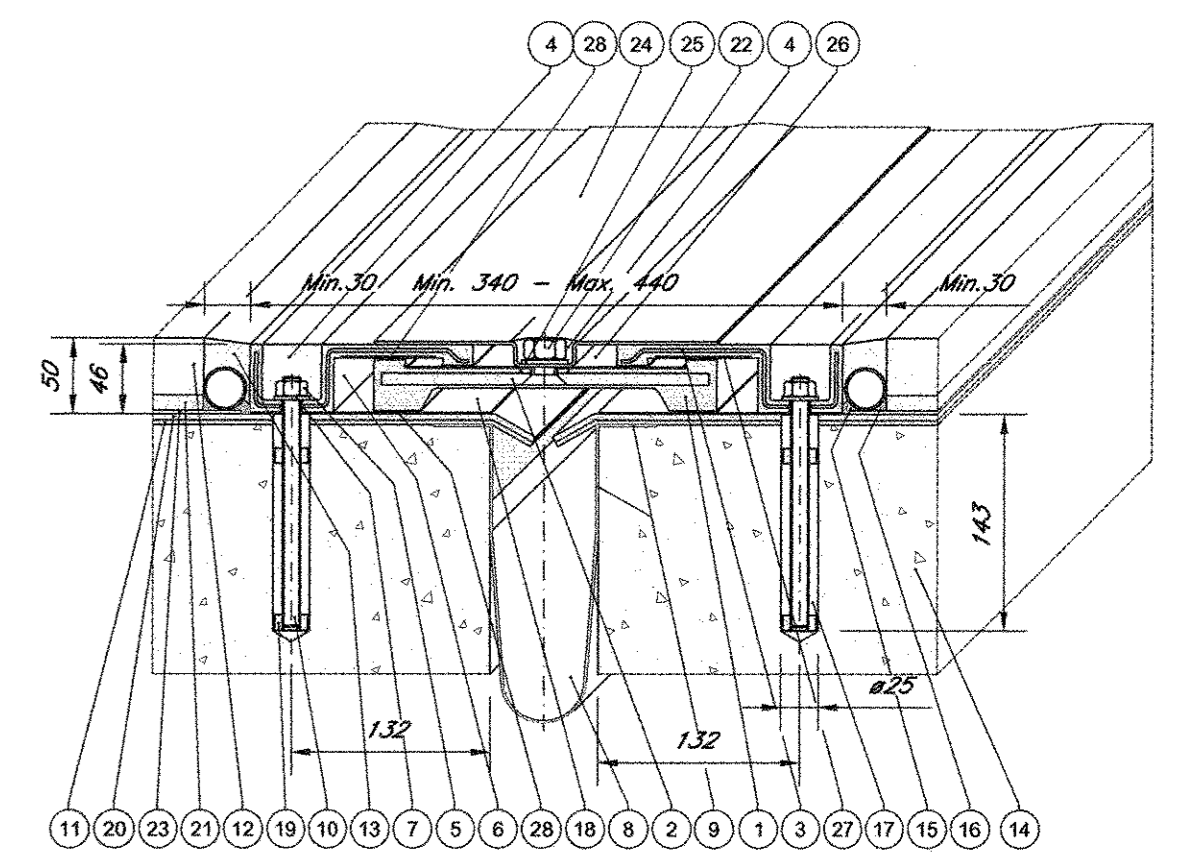
PIANTA SCHEMA APPOGGI IMPALCATO 4 CASSONCINI L=25.00m (Lc=22.80m)



PIANTA SCHEMA APPOGGI IMPALCATO 2 CASSONCINI L=25.00m (Lc=22.80m)



PARTICOLARE GIUNTO

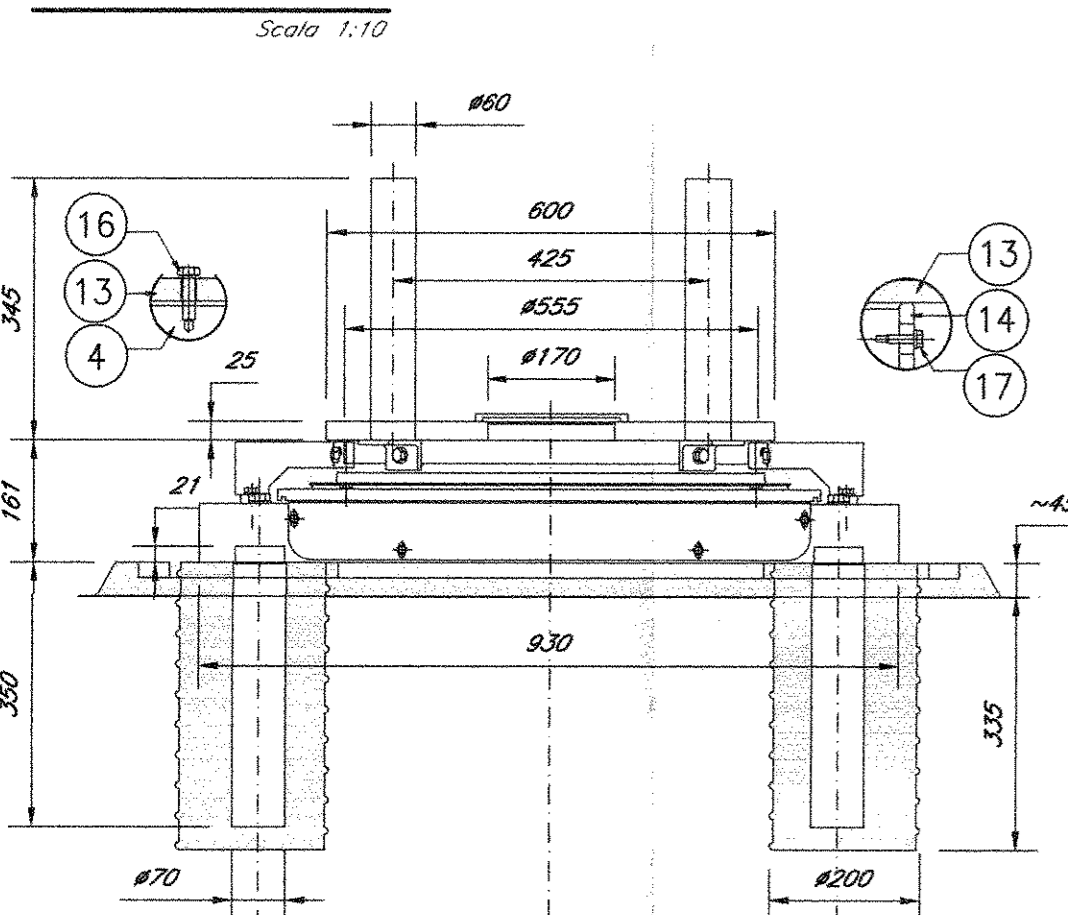


POS	QT	DESCRIZIONE
28	1	Pattino di scorrimento vulcanizzato
27	1	Lamina di scorrimento vulcanizzata
26	1	Lamina di scorrimento superiore
25	1	Rondella M16 UNI 6592
24	1	Lamina di copertura
23	1	Lamina di protezione guaina
22	1	Chiodo di fissaggio lamiera M16 UNI 5588
21	1	Tessuto non tessuto TNT
20	1	Impermeabilizzazione impalcato sp. 4 mm
19	1	Bussola di centraggio
18	1	Lamina di scorrimento inferiore sp. 2 mm
17	1	Resina di ancoraggio
16	1	Stuccatura
15	1	Tubo drenante
14	1	Testata soletta
13	1	Massetto
12	1	Dyndek di protezione
11	1	Impermeabilizzazione impalcato sp. 3 mm
10	1	Barra filettata M12x165
9	1	Adesivo per scossalina
8	1	Scossalina raccolta acqua sp. 1.2 mm
7	1	Rondella M12 UNI 6592
6	1	Elemento laterale
5	1	Chiodo di fissaggio M12 UNI 5588
4	1	Spallatura
3	1	Armatura di rinforzo
2	1	Piatto vulcanizzato
1	1	Piattaforma

NOTE:  
Tutte le contropiastre (superiori ed inferiori) degli apparecchi d'appoggio dovranno essere prodotte dagli stessi fornitori degli appoggi, che le forniranno di carpenterie per il montaggio od in officina od a terra in cantiere. Ciò si rende necessario al fine di evitare difetti di accoppiamento tra le contropiastre stesse e gli apparecchi d'appoggio nonché nel rispetto delle avvertenze alle voci di tariffa.

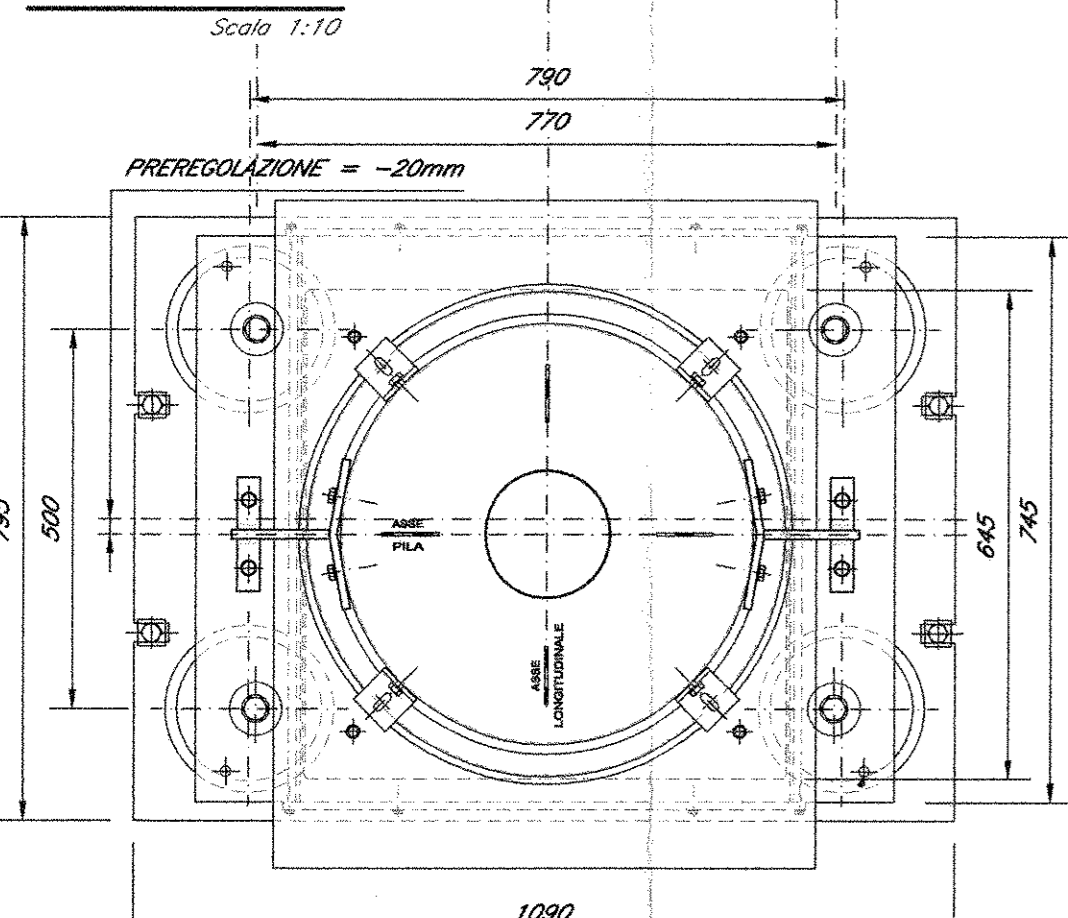
APPOGGIO UNIDIREZIONALE LONGITUDINALE

SEZIONE



POS	QT	DESCRIZIONE
1	1	PARTITA DI SCORRIMENTO
2	1	PARTITA DI SCORRIMENTO
3	1	PARTITA DI SCORRIMENTO
4	1	PARTITA DI SCORRIMENTO
5	1	PARTITA MEDIA
6	1	PARTITA MEDIA
7	1	PARTITA MEDIA
8	1	PARTITA MEDIA
9	1	VITE UNIDIR. 25
10	1	PISTONI DI SCORRIMENTO
11	1	PISTONI DI SCORRIMENTO
12	1	PISTONI DI SCORRIMENTO
13	1	PISTONI DI SCORRIMENTO
14	1	PISTONI DI SCORRIMENTO
15	1	VITE UNIDIR. 25
16	1	VITE UNIDIR. 25
17	1	VITE UNIDIR. 25
18	1	VITE UNIDIR. 25
19	1	PISTONI DI SCORRIMENTO
20	1	PISTONI DI SCORRIMENTO
21	1	PISTONI DI SCORRIMENTO

PIANTA



CARICHI [KN]	ESCURS. [mm]	ROTAZ.	N° APPOGGI
3800	5000 ± 120 ± 30 ± 3°	± 3°	1

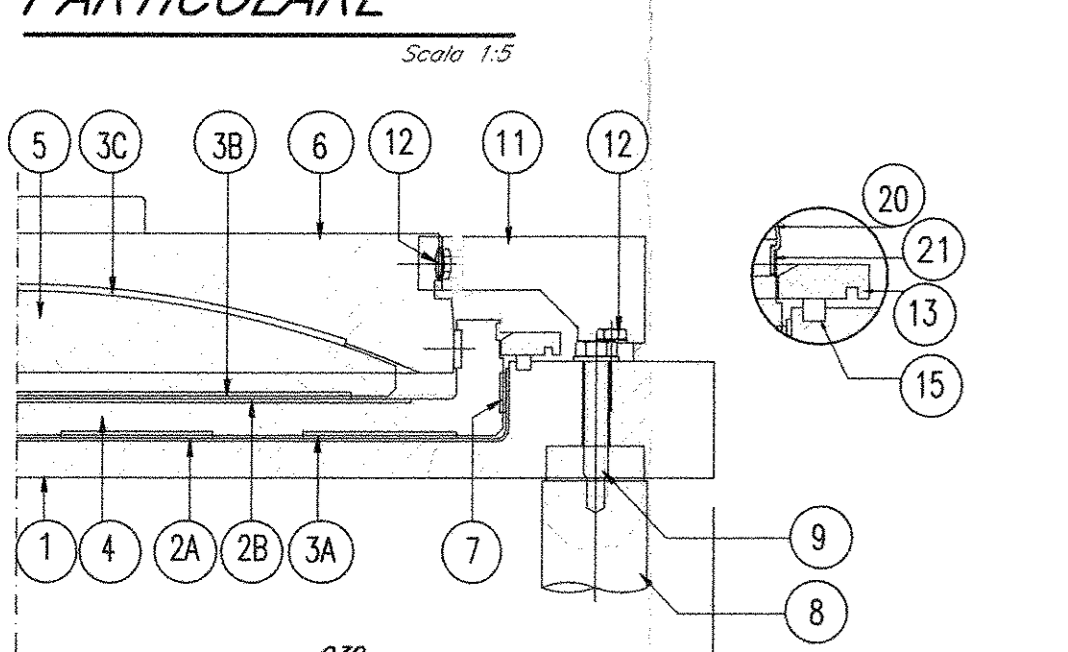
\* - CARICHI NON CONTEMPORANEI

CARICHI [KN]	ESCURS. [mm]	ROTAZ.	N° APPOGGI
3800	5800 ± 150 ± 30 ± 3°	± 3°	1

\* - CARICHI NON CONTEMPORANEI

(1)  
- V12 campata da pia P03 a spalla S2  
- V14 campata da spalla S1 a pia P1  
- V04 campata da pia P8 a pia P12  
- V06 campata da pia P7 a pia P15

PARTICOLARE

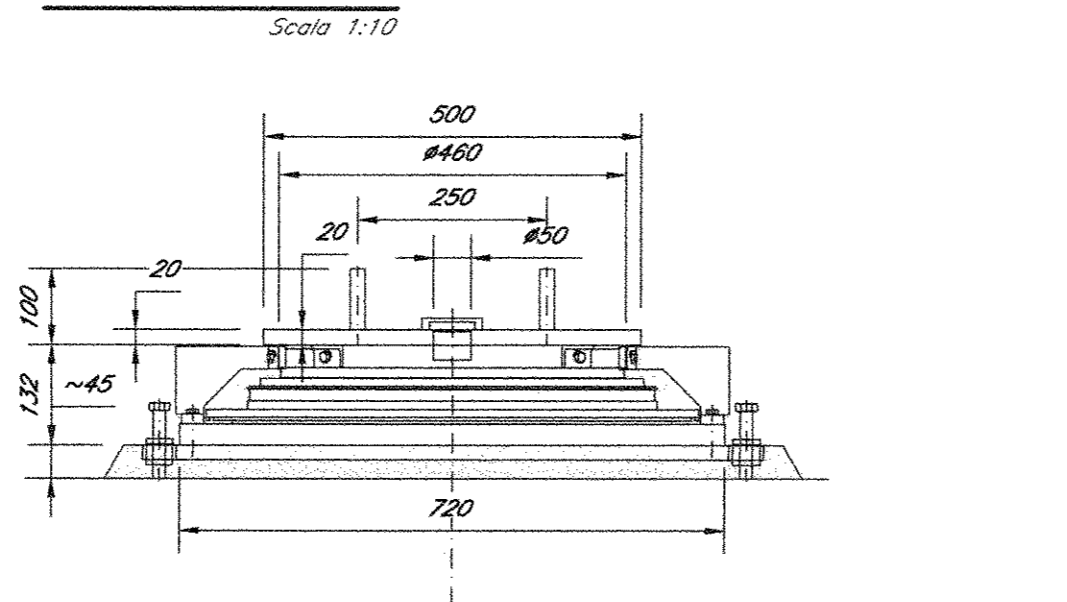


CARICHI [KN]	ESCURS. [mm]	ROTAZ.	N° APPOGGI
6600	3000 ± 120 ± 30 ± 3°	± 3°	1

\* - CARICHI NON CONTEMPORANEI

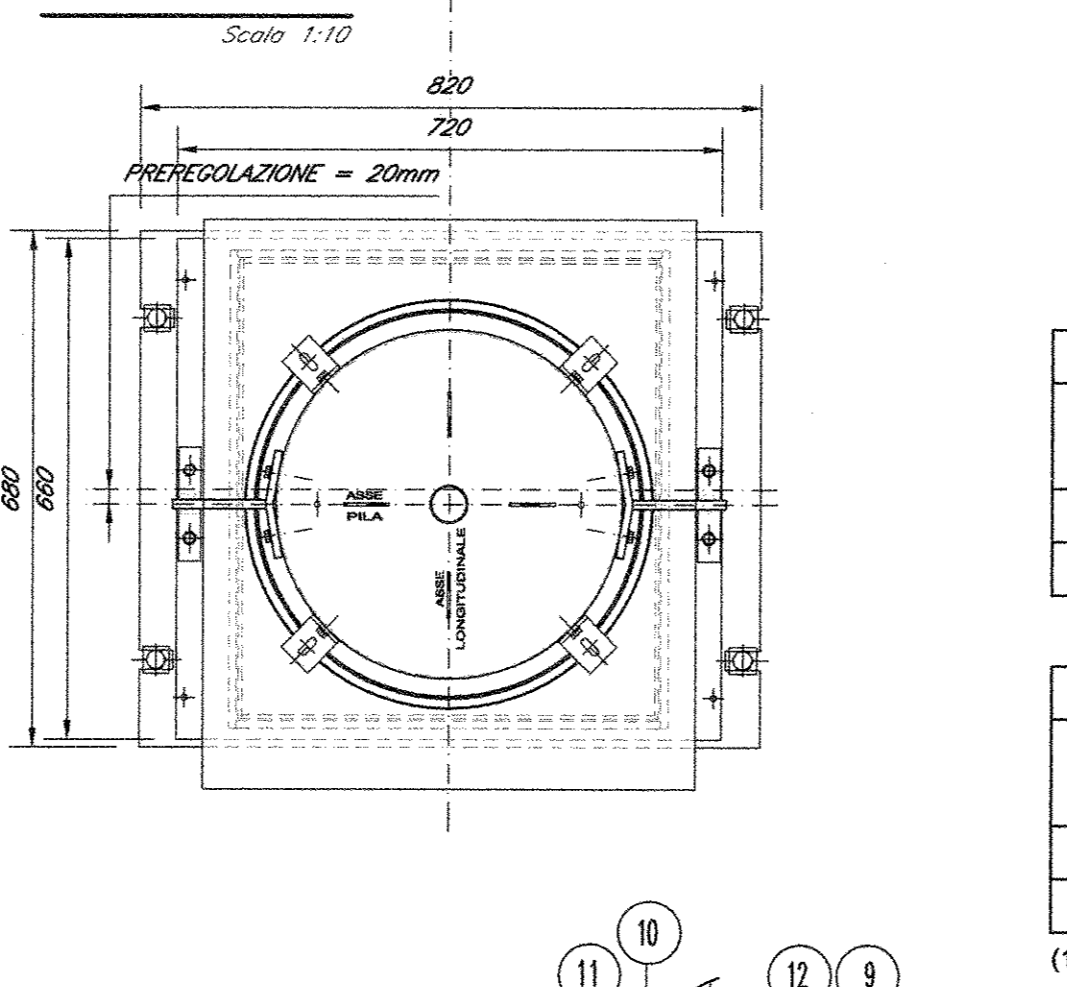
APPOGGIO MULTIDIREZIONALE

SEZIONE



POS	QT	DESCRIZIONE
1	1	PARTITA DI SCORRIMENTO
2	1	PARTITA DI SCORRIMENTO
3	1	PARTITA DI SCORRIMENTO
4	1	PARTITA DI SCORRIMENTO
5	1	PARTITA MEDIA
6	1	PARTITA MEDIA
7	1	PARTITA MEDIA
8	1	PARTITA MEDIA
9	1	VITE UNIDIR. 25
10	1	PISTONI DI SCORRIMENTO
11	1	PISTONI DI SCORRIMENTO
12	1	PISTONI DI SCORRIMENTO
13	1	PISTONI DI SCORRIMENTO
14	1	PISTONI DI SCORRIMENTO
15	1	VITE UNIDIR. 25
16	1	VITE UNIDIR. 25
17	1	VITE UNIDIR. 25
18	1	VITE UNIDIR. 25
19	1	PISTONI DI SCORRIMENTO
20	1	PISTONI DI SCORRIMENTO
21	1	PISTONI DI SCORRIMENTO

PIANTA



CARICHI [KN]	ESCURS. [mm]	ROTAZ.	N° APPOGGI
4200	5000 ± 120 ± 30 ± 3°	± 3°	5

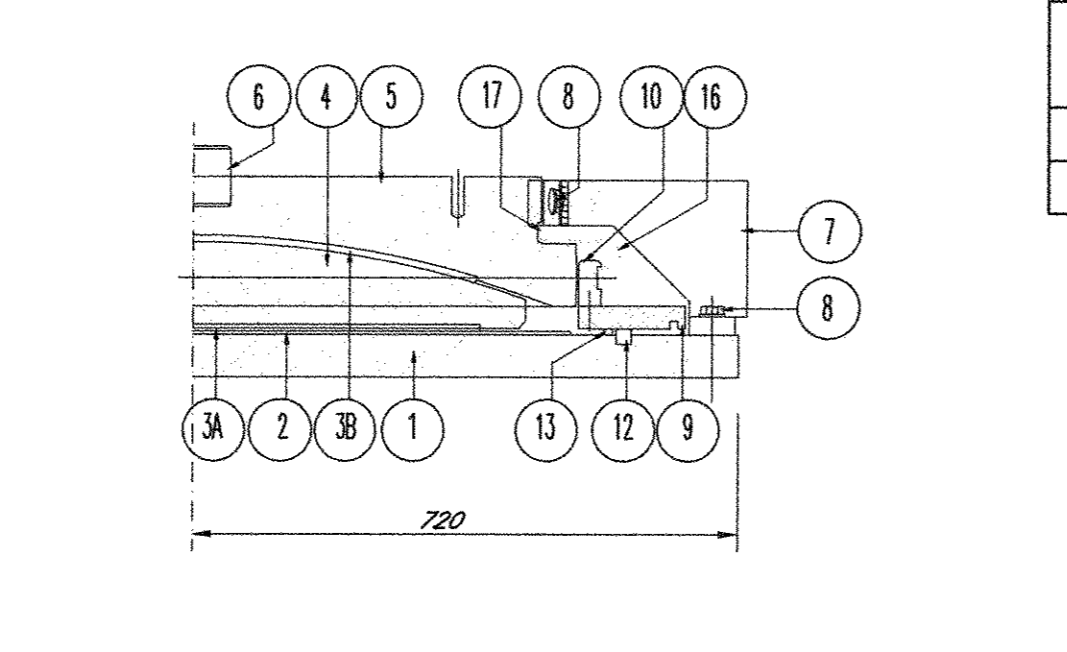
\* - CARICHI NON CONTEMPORANEI

CARICHI [KN]	ESCURS. [mm]	ROTAZ.	N° APPOGGI
4200	5800 ± 150 ± 30 ± 3°	± 3°	5

\* - CARICHI NON CONTEMPORANEI

(1)  
- V12 campata da pia P03 a spalla S2  
- V14 campata da spalla S1 a pia P1  
- V04 campata da pia P8 a pia P12  
- V06 campata da pia P7 a pia P15

PARTICOLARE

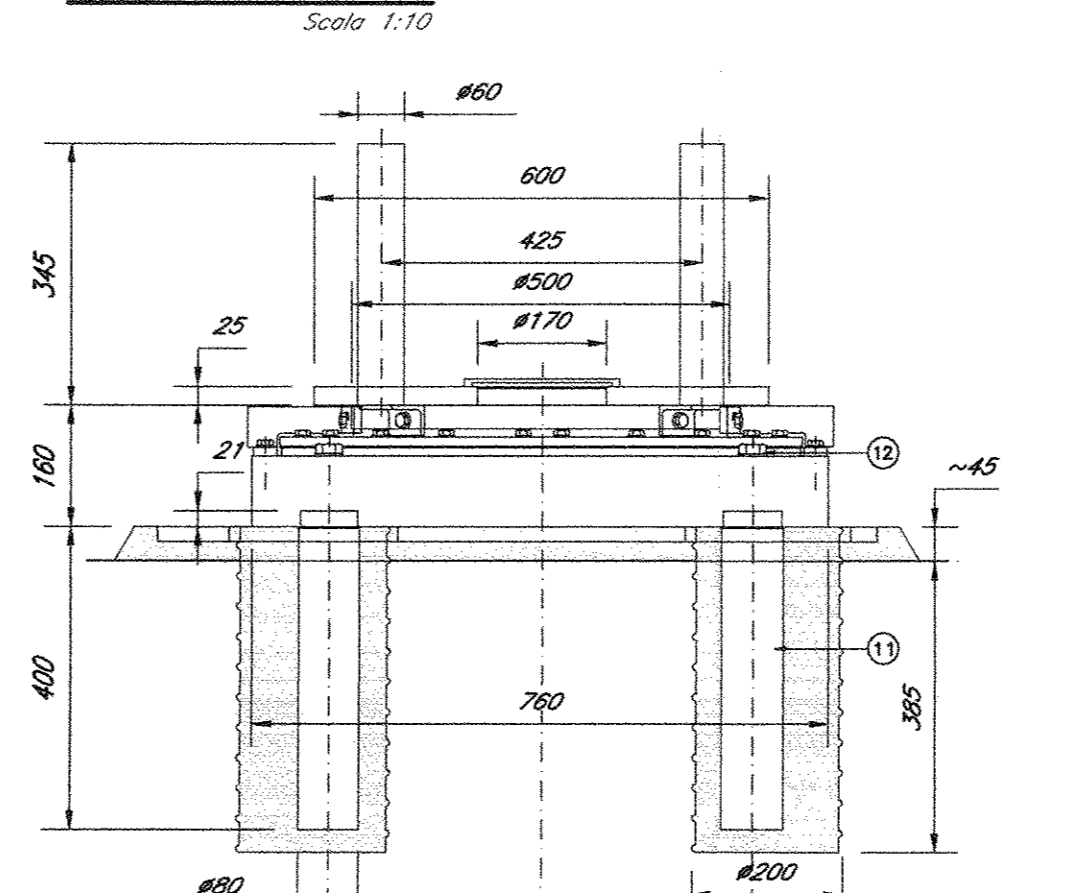


CARICHI [KN]	ESCURS. [mm]	ROTAZ.	N° APPOGGI
5800	3000 ± 120 ± 30 ± 3°	± 3°	1

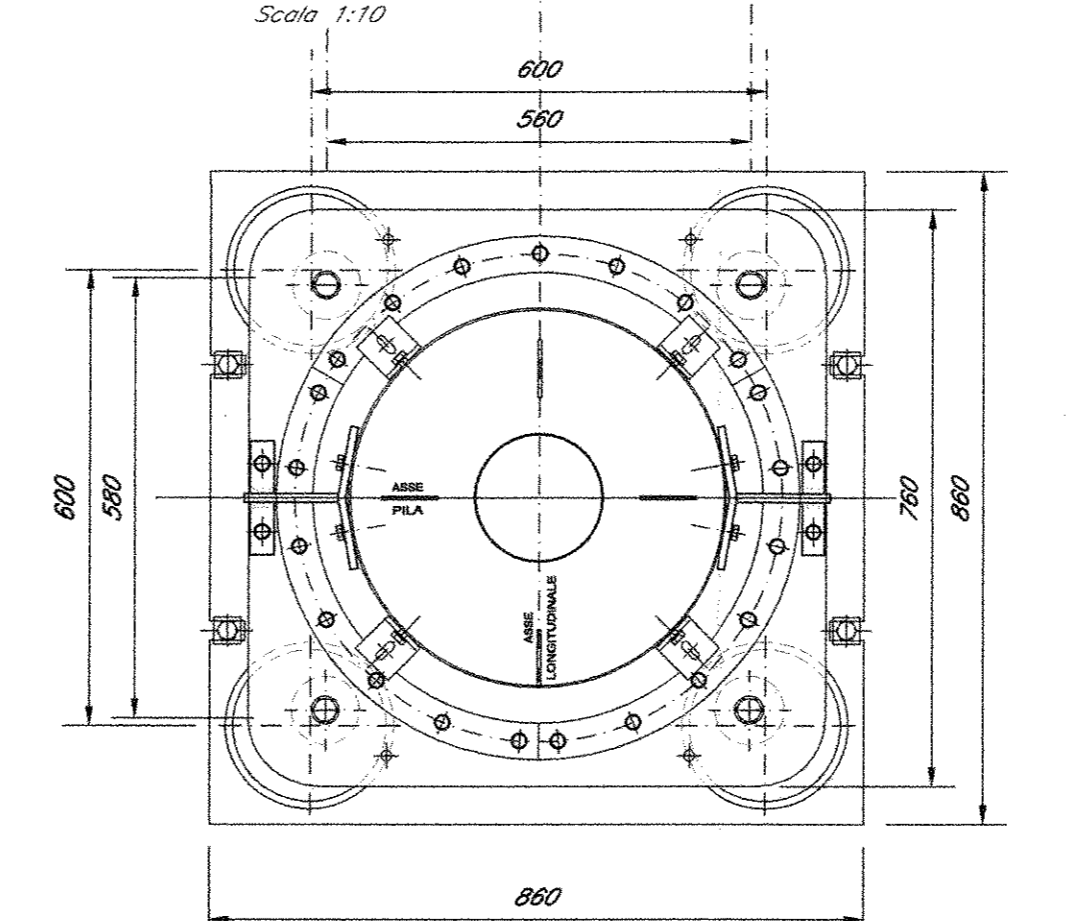
\* - CARICHI NON CONTEMPORANEI

APPOGGIO FISSO

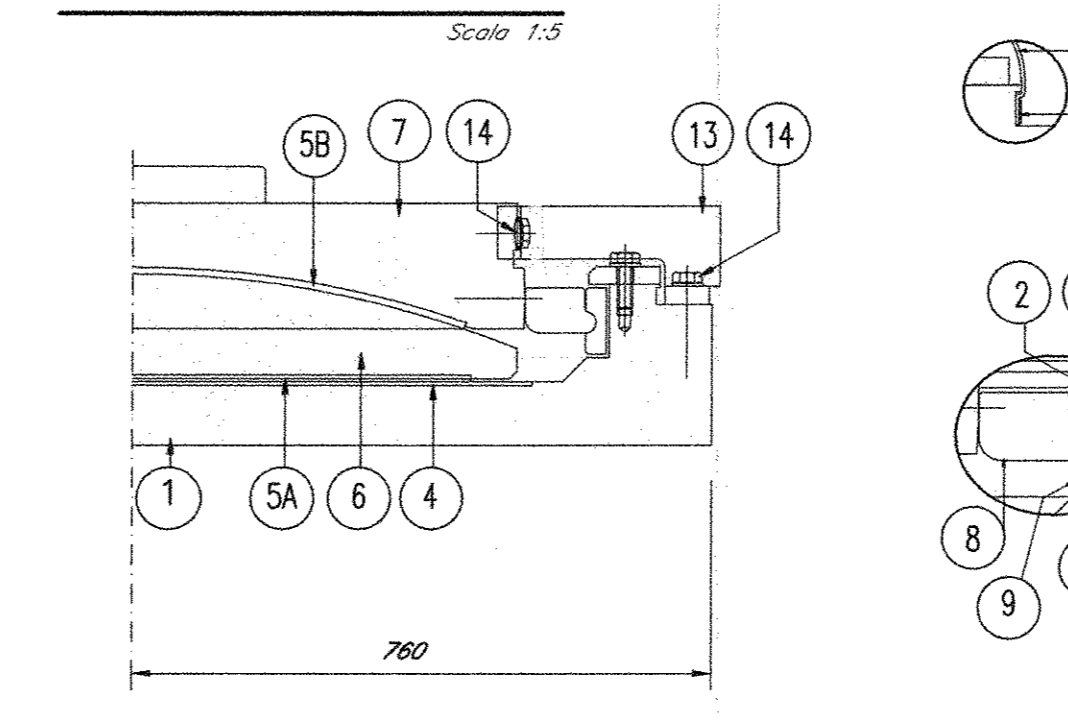
SEZIONE



PIANTA



PARTICOLARE



POS	QT	DESCRIZIONE	MATERIALE
1	1	PARTITA DI SCORRIMENTO	SS6000
2	1	PARTITA DI SCORRIMENTO	SS6000
3	1	VITE UNIDIR. 25	CL.8.8
4	1	PISTONI DI SCORRIMENTO	SS6000/112
5	1	PARTITA MEDIA	SS6000
6	1	PARTITA MEDIA	SS6000
7	1	PARTITA MEDIA	SS6000
8	1	PARTITA MEDIA	SS6000
9	1	VITE UNIDIR. 25	CL.8.8
10	1	PISTONI DI SCORRIMENTO	SS6000
11	1	PISTONI DI SCORRIMENTO	SS6000
12	1	PISTONI DI SCORRIMENTO	SS6000
13	1	PISTONI DI SCORRIMENTO	SS6000
14	1	VITE UNIDIR. 25	CL.8.8
15	1	VITE UNIDIR. 25	CL.8.8
16	1	VITE UNIDIR. 25	CL.8.8
17	1	VITE UNIDIR. 25	CL.8.8
18	1	PISTONI DI SCORRIMENTO	SS6000
19	1	PISTONI DI SCORRIMENTO	SS6000
20	1	PISTONI DI SCORRIMENTO	SS6000

CARICHI [KN]	ESCURS. [mm]	ROTAZ.	N° APPOGGI
3800	5200 ± 5000 ± 3°	± 3°	2

\* - CARICHI NON CONTEMPORANEI

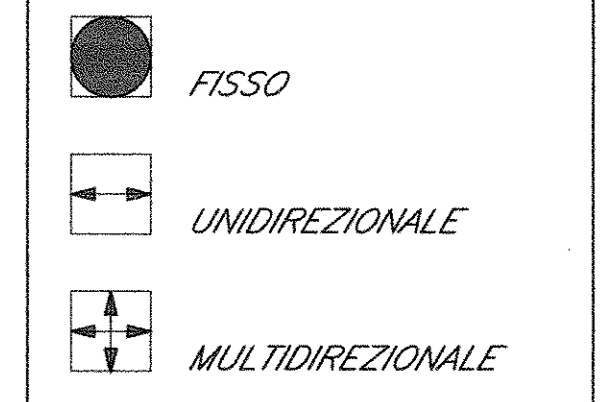
CARICHI [KN]	ESCURS. [mm]	ROTAZ.	N° APPOGGI
3800	6000 ± 5000 ± 3°	± 3°	2

\* - CARICHI NON CONTEMPORANEI

(1)  
- V12 campata da pia P03 a spalla S2  
- V14 campata da spalla S1 a pia P1  
- V04 campata da pia P8 a pia P12  
- V06 campata da pia P7 a pia P15

CARICHI [KN]	ESCURS. [mm]	ROTAZ.	N° APPOGGI
5800	6000 ± 3000 ± 3°	± 3°	2

\* - CARICHI NON CONTEMPORANEI



Apparecchi di appoggio marcati CE, costruiti in conformità alla norma UNI EN 1537-7 e alla specifica ferroviaria RFI DTC INC PO SP IF5 D05, in acciaio - tetton, sferici, idraulici, costituiti almeno da tre elementi, con rotazione non inferiore a tre gradi rispetto ad un asse qualunque e con trasmissione delle forze orizzontali all'esterno delle superfici sferiche. Le prescrizioni relative alle modalità di esecuzione, alle caratteristiche e qualità dei materiali impiegati ed alle attrezzature da utilizzarsi per le lavorazioni descritte nella voce di tariffa sono riportate nel Capitolato Generale di Appalto delle Opere Civili di RFI - Parte II Sezione 12 "Ponti, viadotti, sottovia e cavalcavia".

COMMITTENTE:  
**RFI**  
RETE FERROVIARIA ITALIANA  
GRUPPO FERROVIE DELLO STATO ITALIANO

DIREZIONE INVESTIMENTI  
PROGRAMMA NODO DI NAPOLI

PROGETTAZIONE:  
**ITALFERR**  
GRUPPO FERROVIE DELLO STATO ITALIANO

DIREZIONE TECNICA  
U.O. STRUTTURE

PROGETTO DEFINITIVO

ITINERARIO NAPOLI-BARI  
RADDOPPIO TRATTA CANCELLO-BENEVENTO  
1° LOTTO FUNZIONALE CANCELLO-FRASCO TELESINO E VARIANTE ALLA LINEA ROMA-NAPOLI VIA CASSINO NEL COMUNE DI MADDALONI

PONTI E VIADOTTI  
Apparecchi di appoggio e giunti impalcato in c.a.p. L=25m (Lc=22.80m)  
singolo e doppio binario

SCALA:  
varie

Rev.	Descrizione	Redatto	Data	Verificato	Data	Approvato	Data	Autore	Data
A	Emissione Definitiva	M. Labate	Lug 2015	T. Abente	Lug 2015	F. Cerone	Lug 2015		