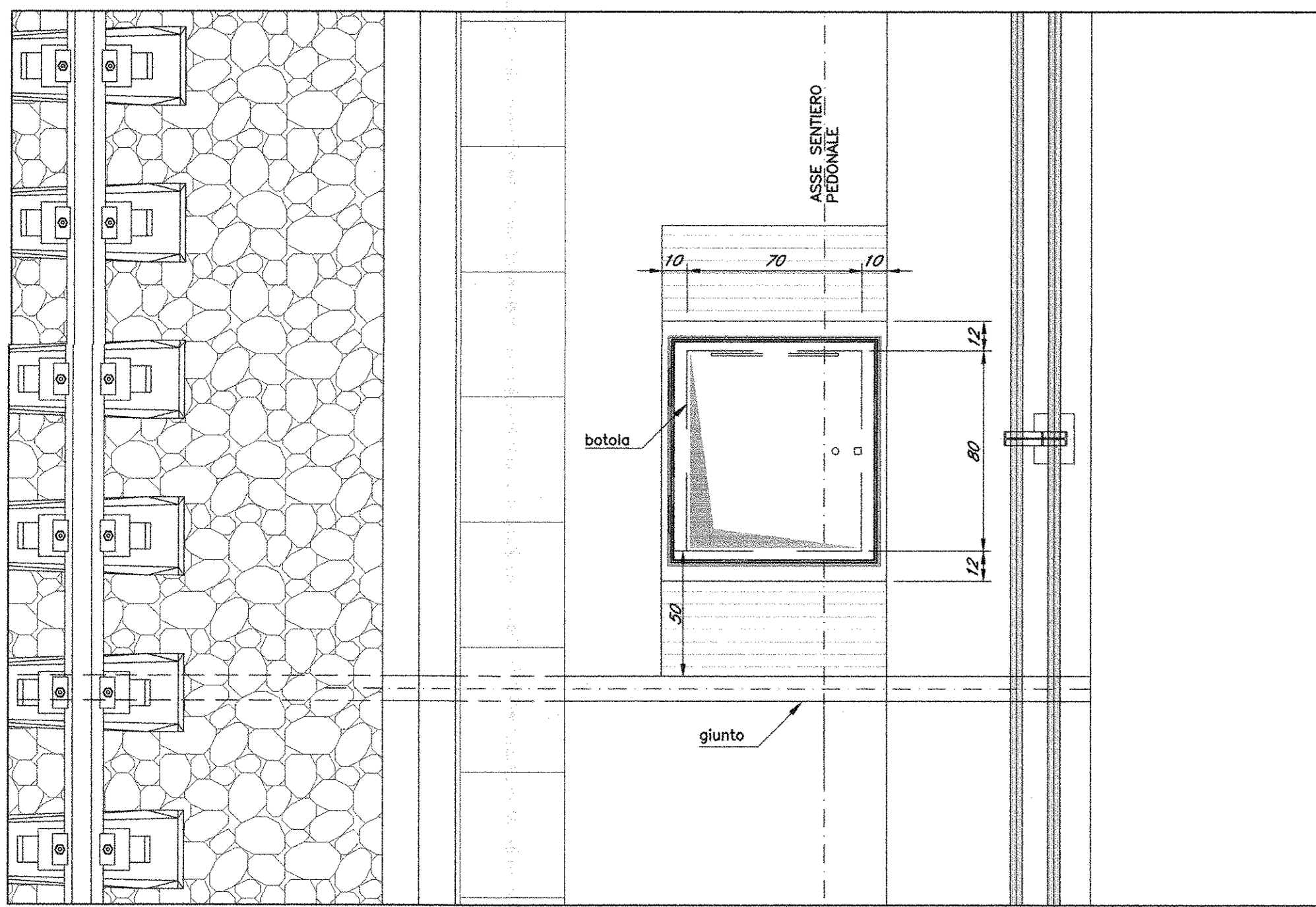


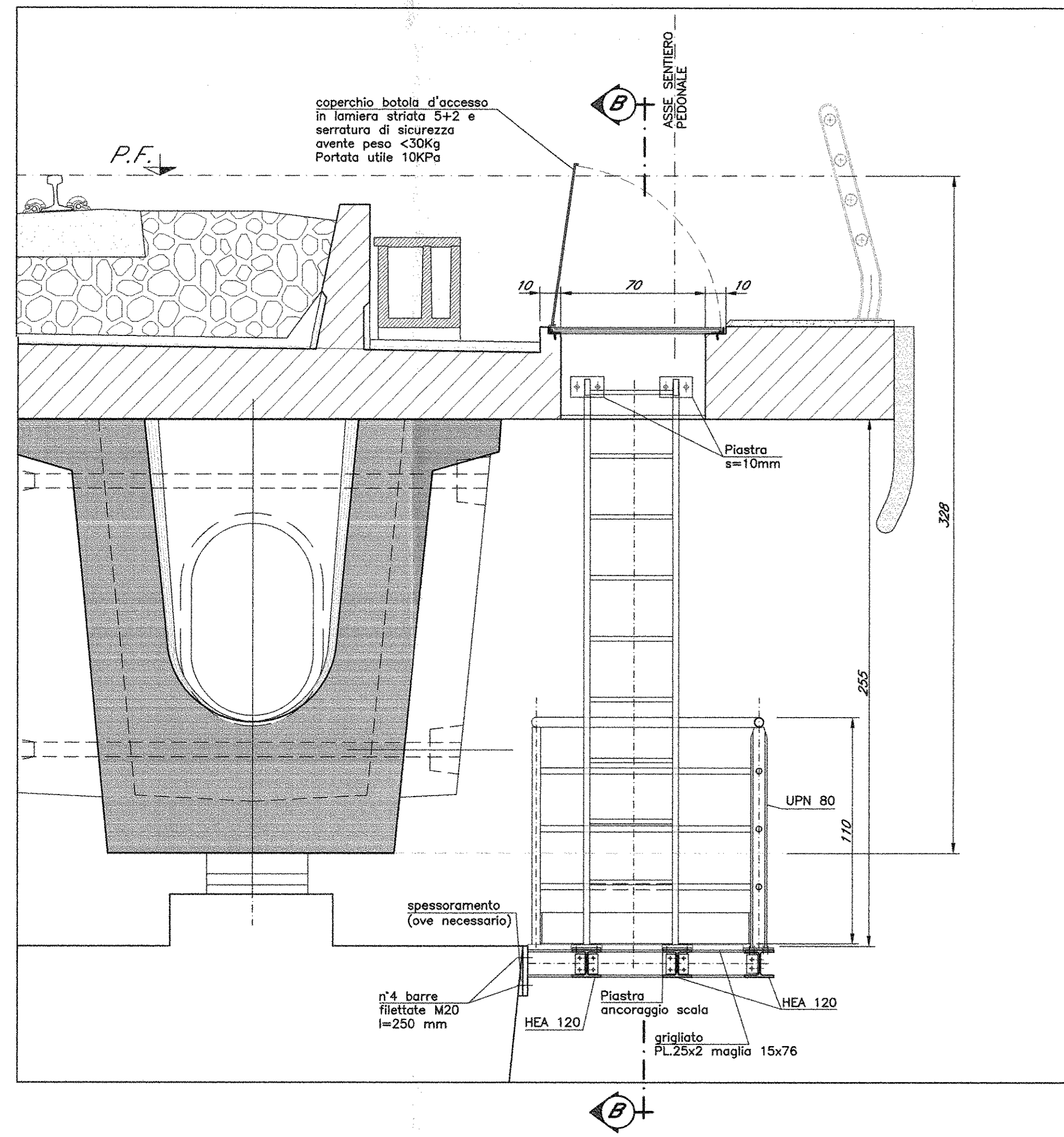
PIANTA

Scala 1:20



SEZIONE A-A

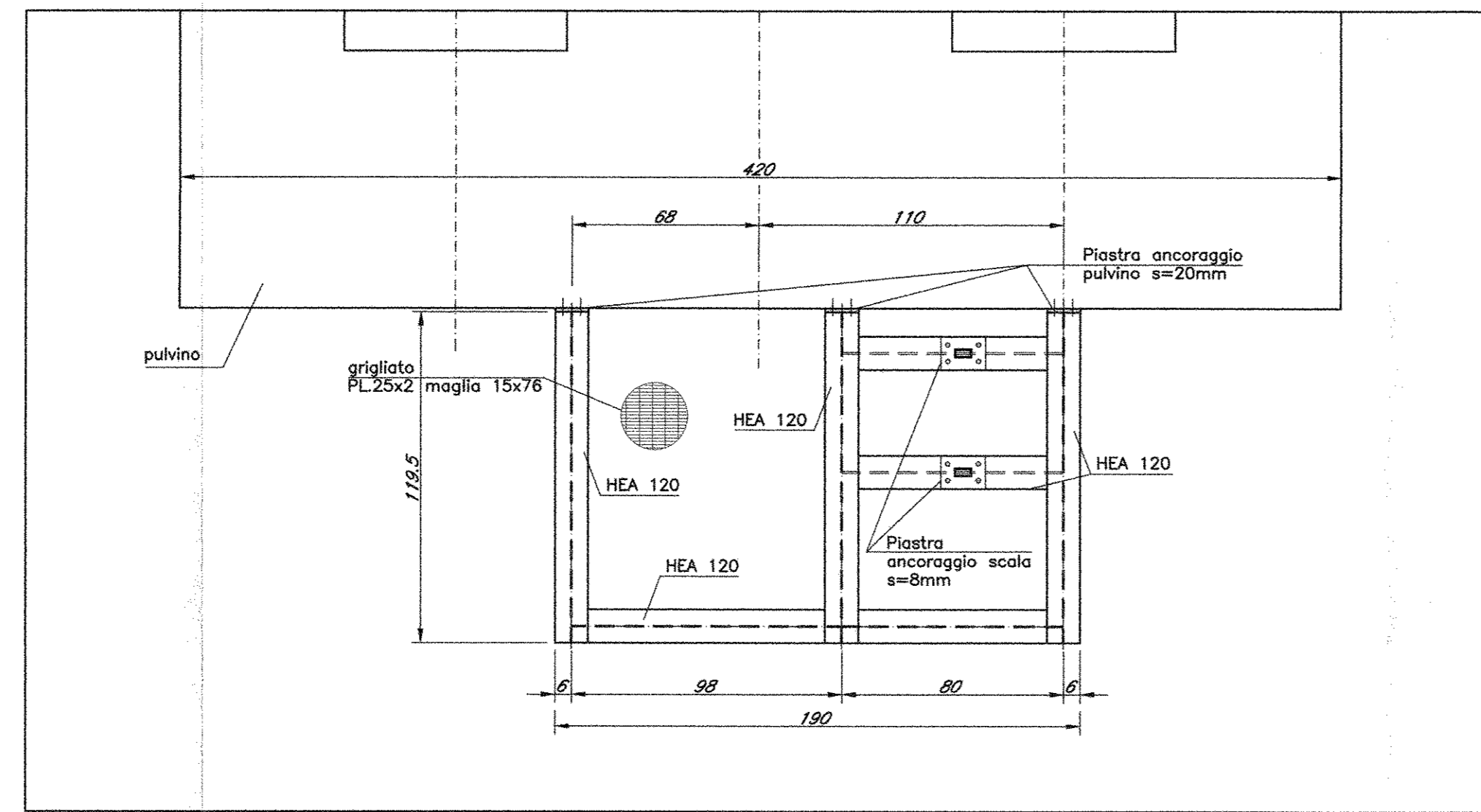
Scala 1:20



Scaletta di accesso ai pulvini per impalcato in c.a.p. L=25m (Lc=22.80m)

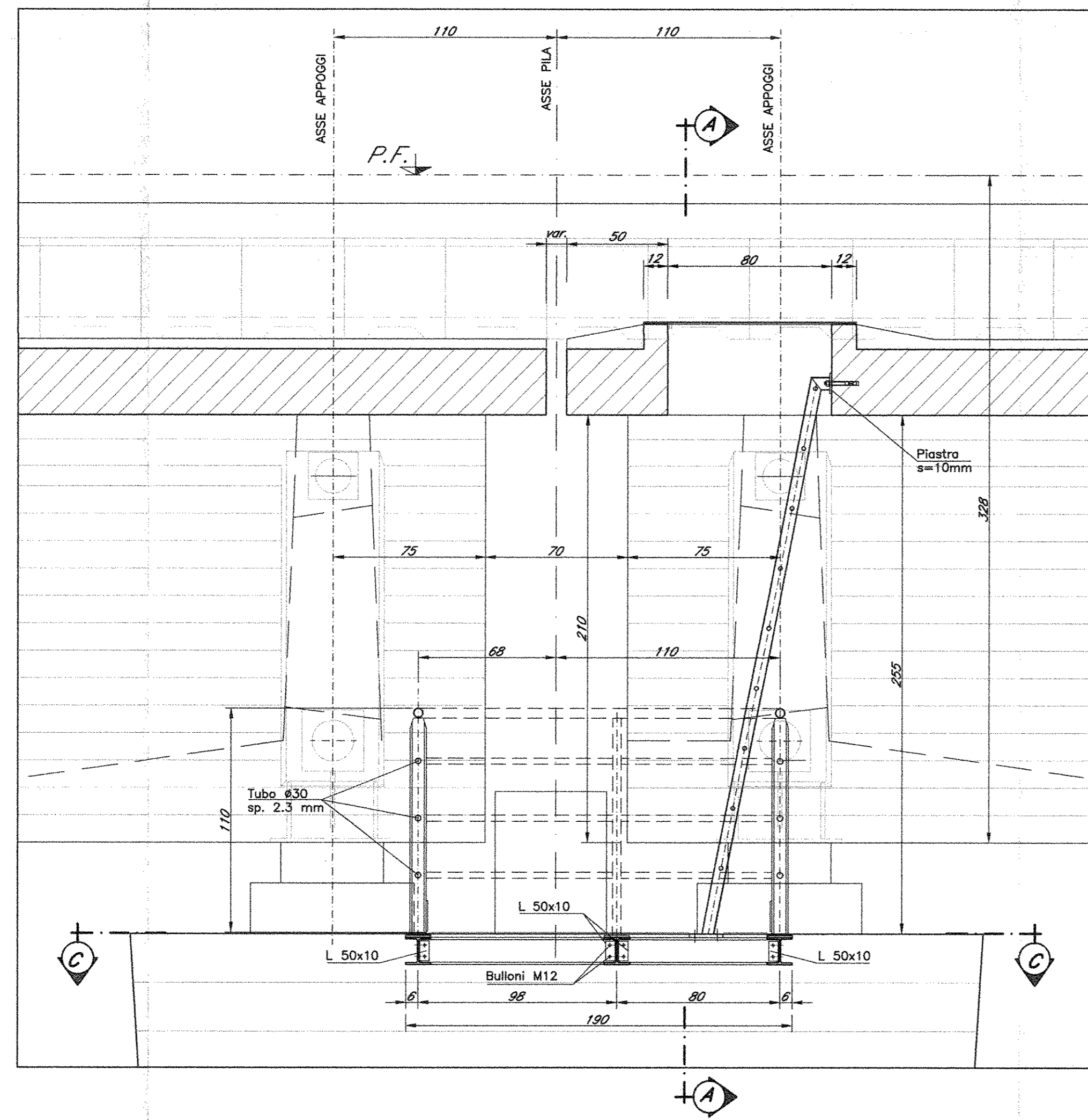
SEZIONE C-C

Scala 1:20



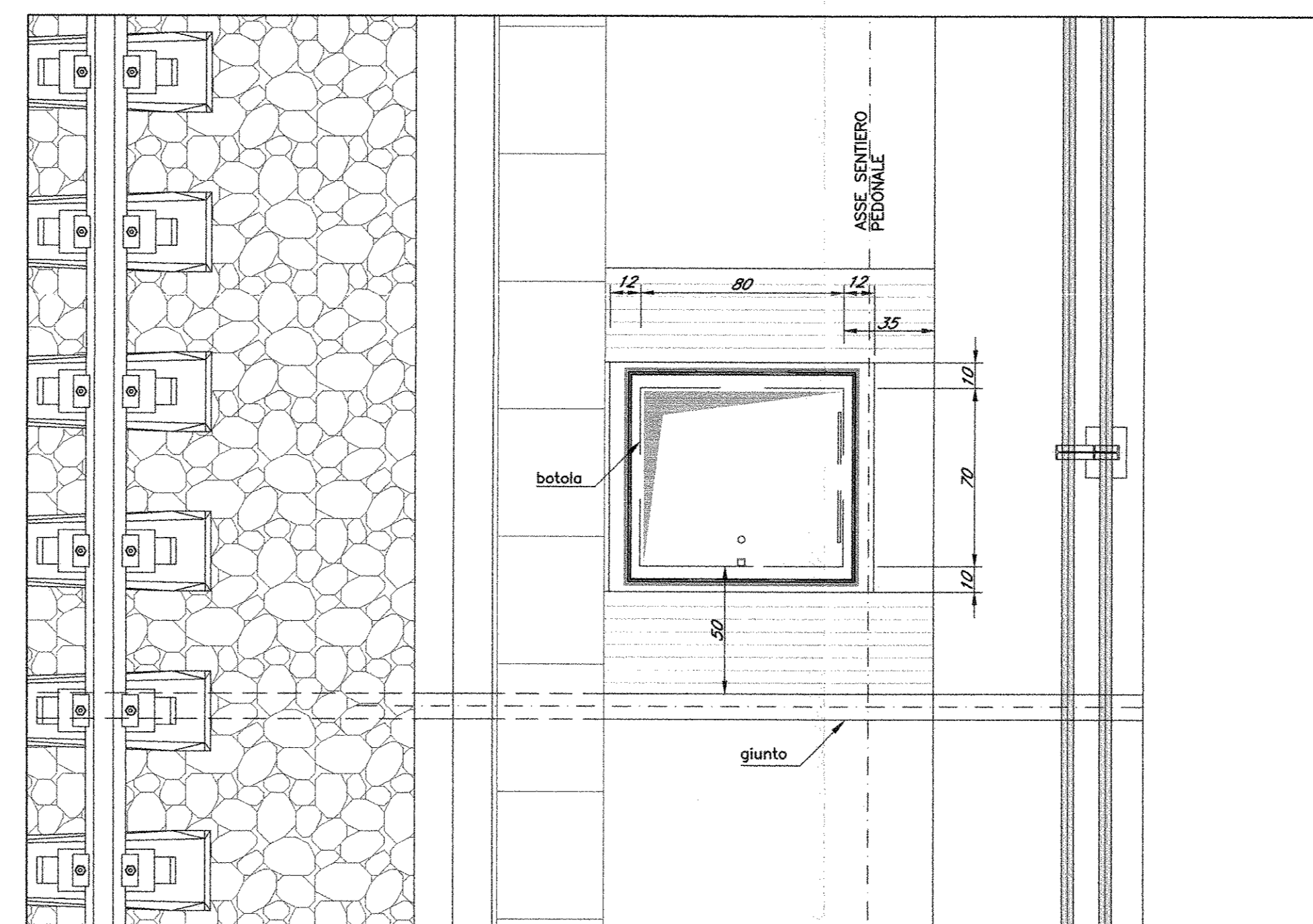
SEZIONE B-B

Scala 1:20



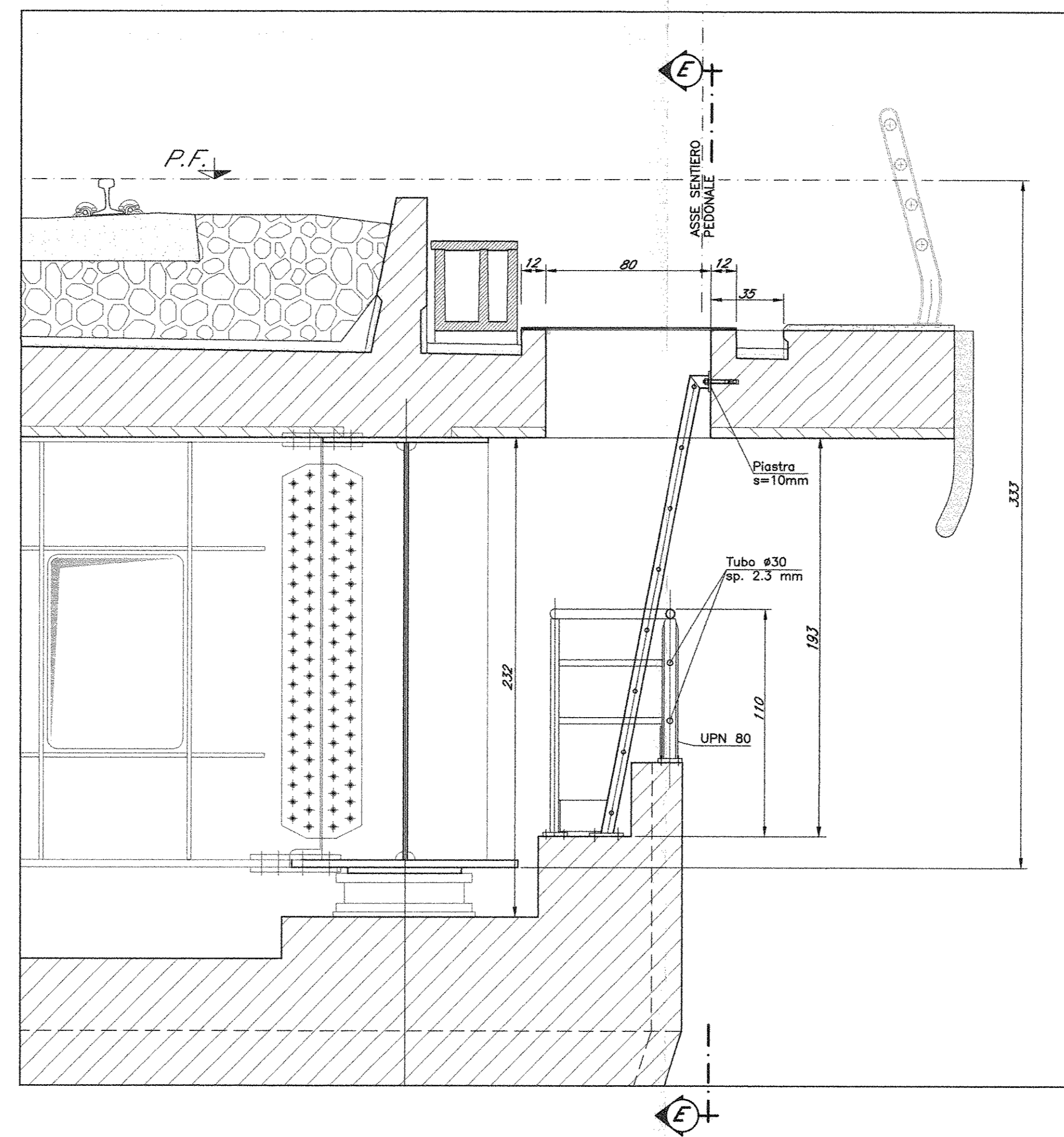
PIANTA

Scala 1:20



SEZIONE D-D

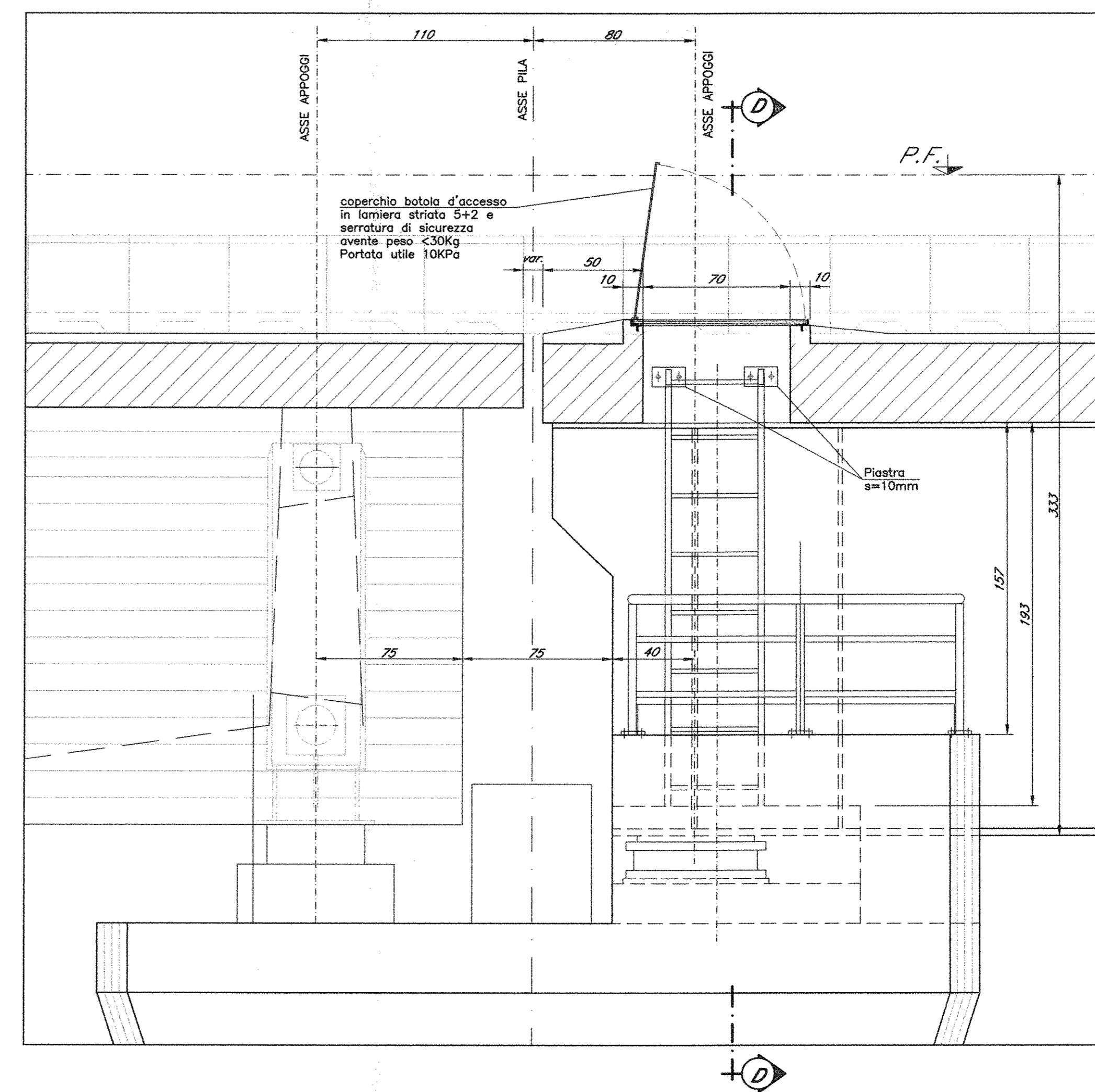
Scala 1:20



Scaletta di accesso ai pulvini per impalcato a struttura mista acc.-cls L=34m (Lc=32.40m)

SEZIONE E-E

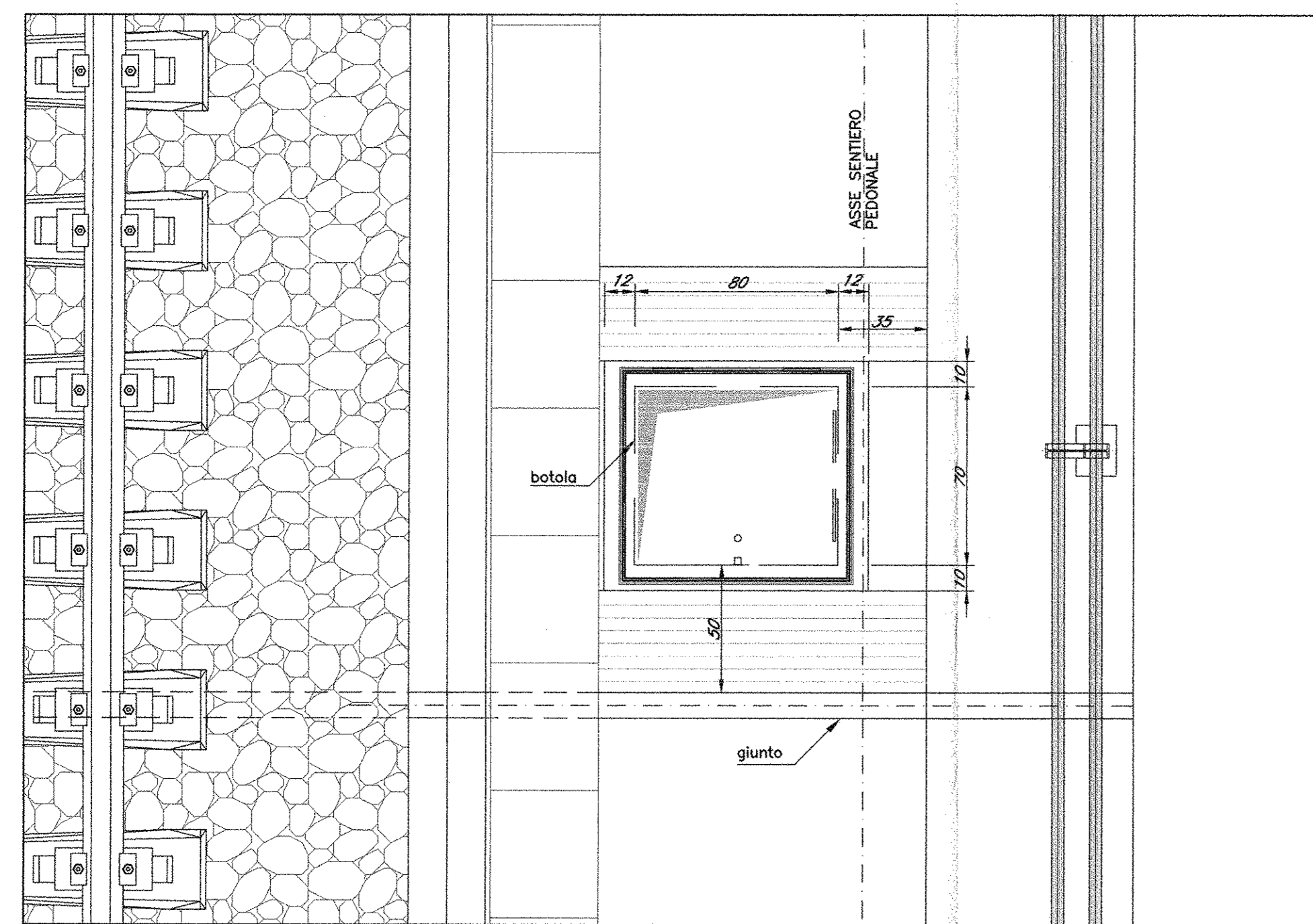
Scala 1:20



Scaletta di accesso ai pulvini per impalcato a struttura mista acc.-cls L=4.3m (Lc=40.80m)

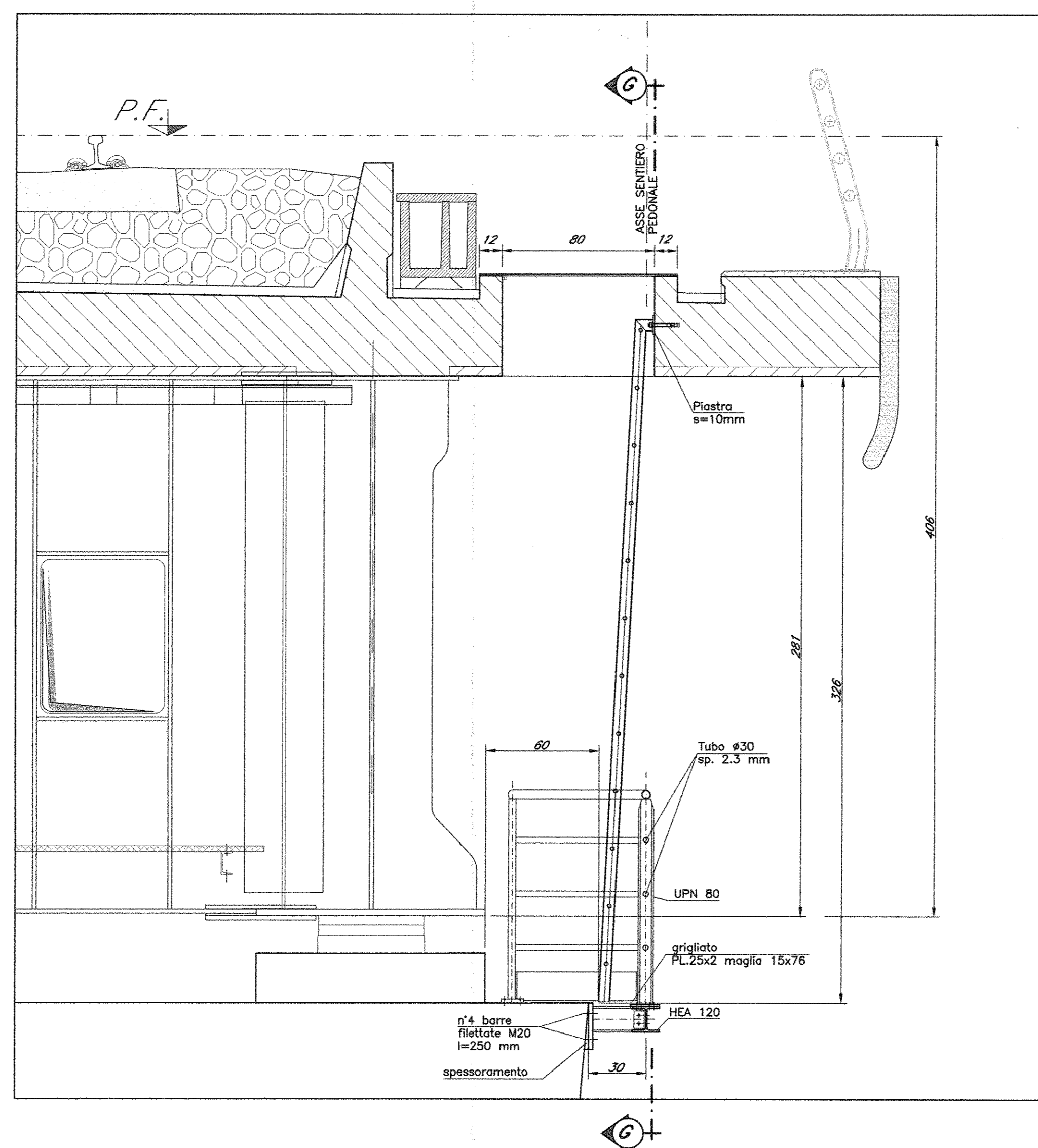
PIANTA

Scala 1:20



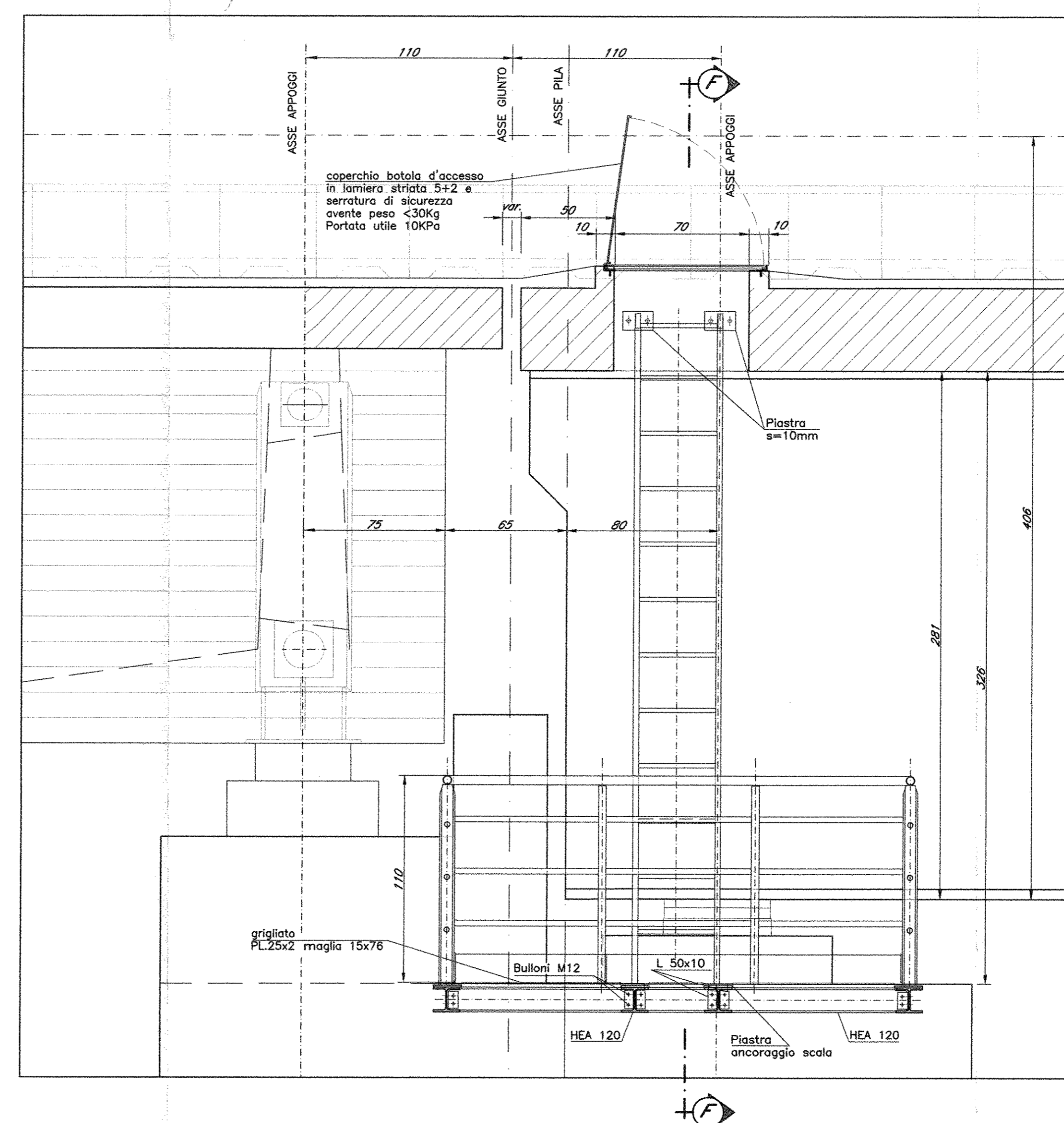
SEZIONE F-F

Scala 1:20



SEZIONE G-G

Scala 1:20



NOTE:

- 1) Per gli impalcati a struttura mista acc.-cls L=34m (Lc=32.40m) e L=4.3m (Lc=40.80m) le scalette di accesso ai pulvini relative rappresentate in questo elaborato in corrispondenza delle pile di transizione con gli impalcati in c.a.p. L=25m (Lc=22.80m) sono da intendersi estese anche alle situazioni correnti.
2) Quanto rappresentato nel presente elaborato è da intendersi valido anche in presenza di barriera antirumore.

CONMITTENTE:



PROGETTAZIONE:



DIREZIONE TECNICA
U.O. STRUTTURE

PROGETTO DEFINITIVO

ITINERARIO NAPOLI-BARI
RADDOPPIO TRATTA CANCELLO-BENEVENTO
F LOTTO FUNZIONALE CANCELLO-FRASSO TELESINO E VARIANTE ALLA LINEA ROMA-NAPOLI VIA CASSINO NEL COMUNE DI MADDALONI

PONTI E VIADOTTI

Elementi e particolari costruttivi - Tav. 3 di 3

SCALA:

varie

COMMESSA LOTTO FASE ENTE TIPO DOC. OPERA/DISCIPLINA PROGR. REV.

I10F 01 D 09 BZ V110000 003 A

Table with columns: Rev., Descrizione, Redatto, Data, Verificato, Data, Approvato, Data, Aut. Approvazione, Data. Includes a signature and date stamp.