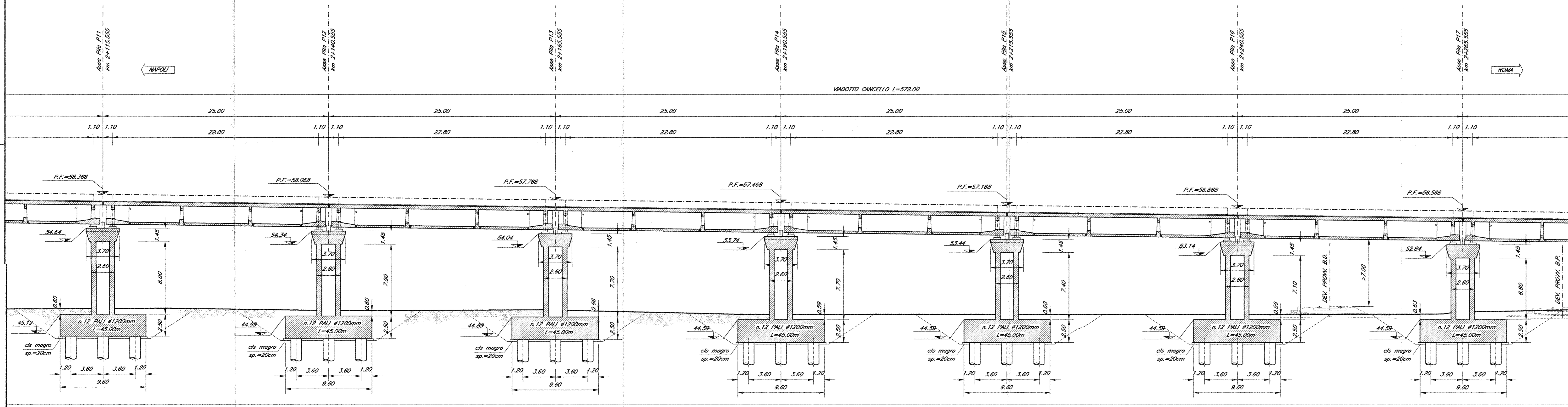
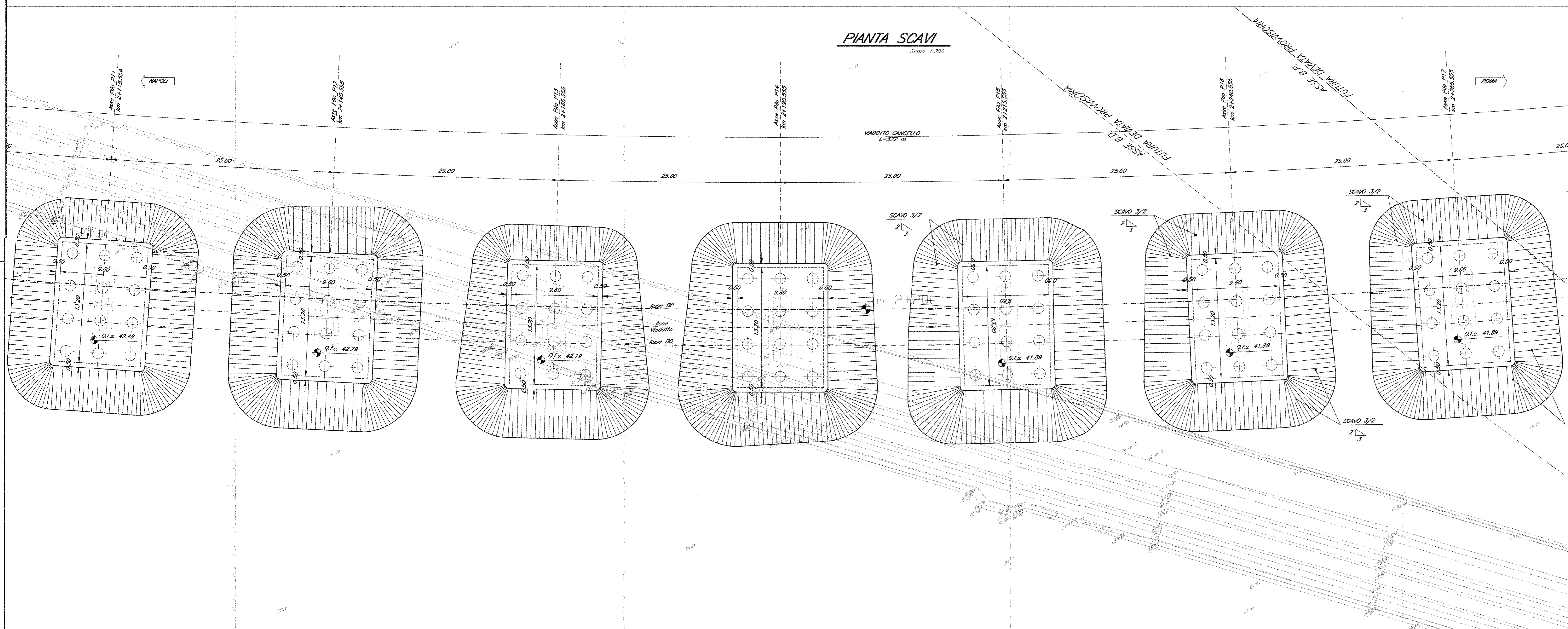


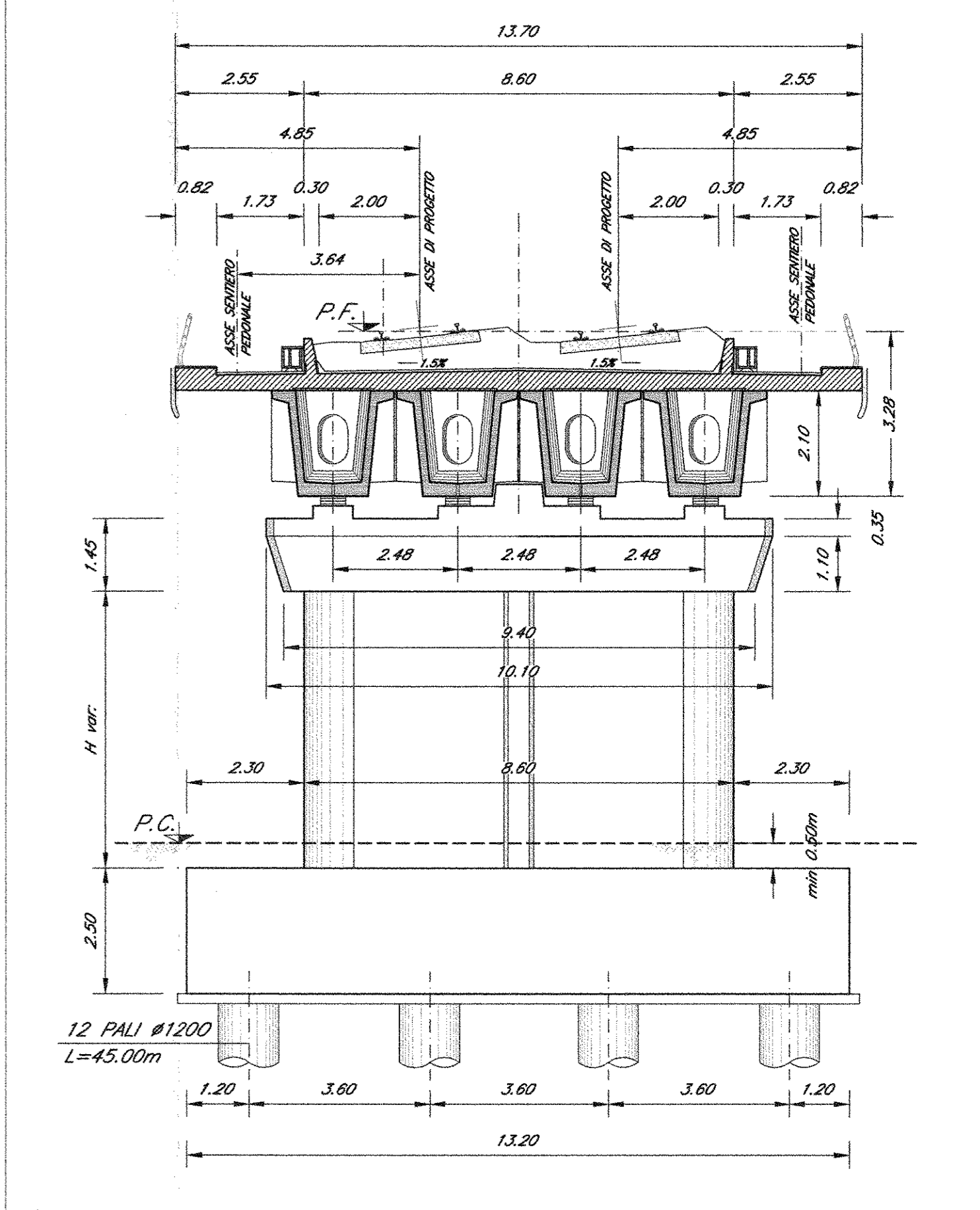
SEZIONE LONGITUDINALE
Scale 1:200



PIANTA SCAVI
Scale 1:200



SEZIONE TIPO
(campata L=25.00m)
Scale 1:100



COMMITTENTE:
RFI
R.F.E. FERROVIARIA ITALIANA
GRUPPO FERROVIE DELLO STATO ITALIANO
DIREZIONE INVESTIMENTI
PROGRAMMA NODO DI NAPOLI

PROGETTAZIONE:
ITALFERR
GRUPPO FERROVIE DELLO STATO ITALIANO

DIREZIONE TECNICA
U.O. STRUTTURE
PROGETTO DEFINITIVO

ITINERARIO NAPOLI-BARI
RADDOPPIO TRATTA CANCELLO-BENEVENTO
1° LOTTO FUNZIONALE CANCELLO-FRASSO TELESINO E VARIANTE ALLA LINEA ROMA-NAPOLI VIA CASSINO NEL COMUNE DI MADDALONI

PONTI E VIADOTTI
VIADOTTO dal Km 1+843,555 al Km 2+415,555: Viadotto Cannello-Frasso Telesino
Pianta Scavi e sezione longitudinale - Tav. 3 di 4
SCALA: varie

COMMESSA LOTTO FASE ENTE TIPO DOC. OPERA/DISCIPLINA Progr. REV.

Rev.	Descrizione	Redatto	Data	Verificato	Data	Approvato	Data	Autorizzato	Data
A	Emissione Definitiva	A. Toscani	10/07/2010	T. Alberti	10/07/2010	F. Carrara	10/07/2010	A. Villani	10/07/2010