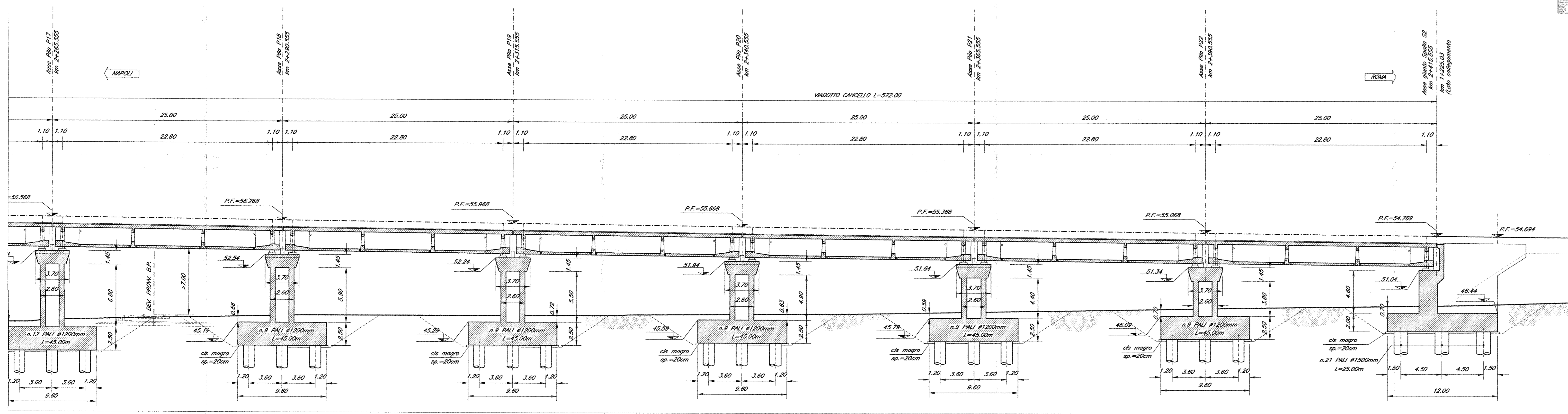
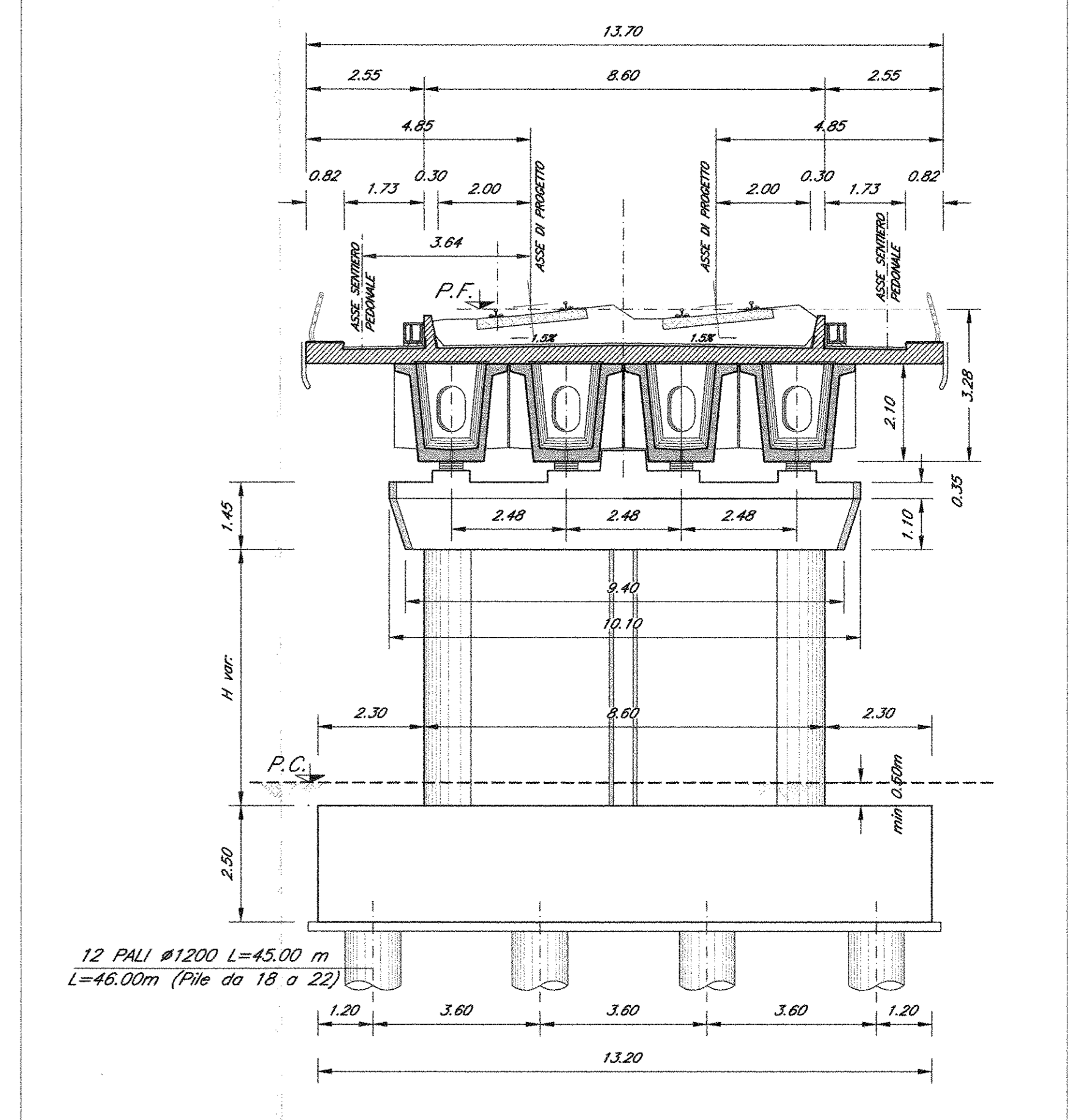


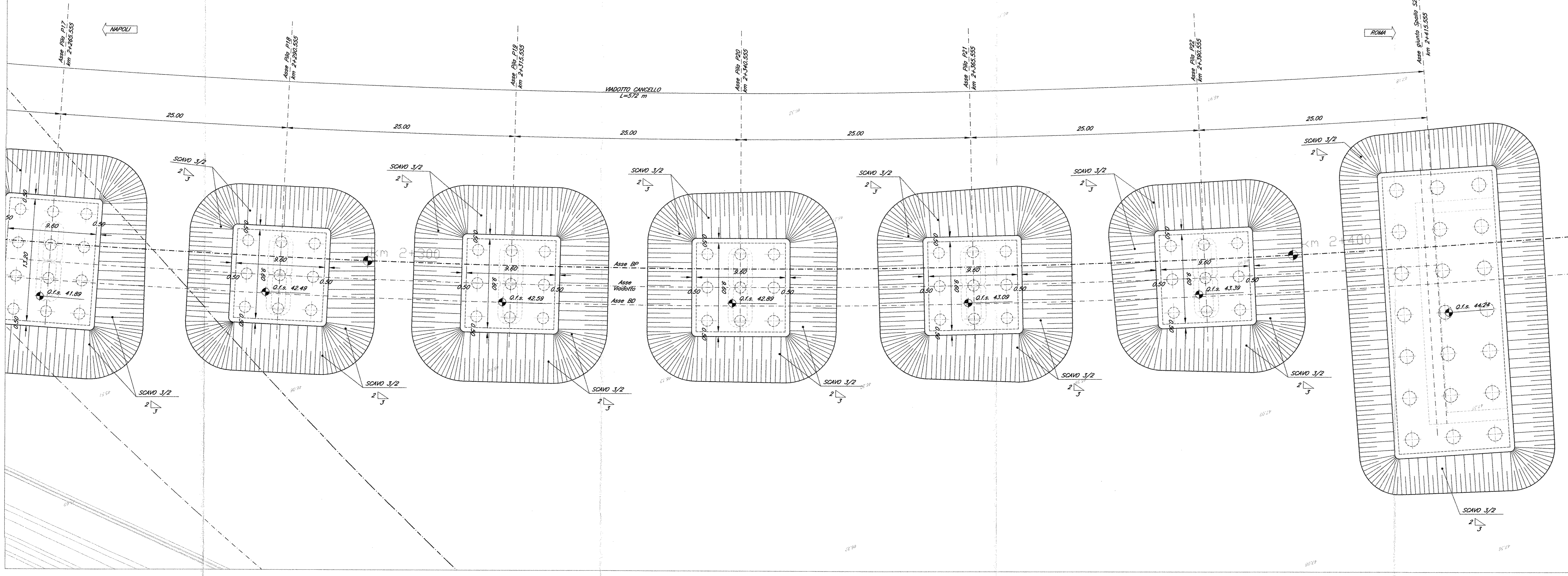
**SEZIONE LONGITUDINALE**  
Scale 1:200



**SEZIONE TIPO**  
(campata L=25.00m)  
Scale 1:100



**PIANTA SCAVI**  
Scale 1:200



COMMITTENTE:  
**RFI**  
R.F.E. FERROVIARIA ITALIANA  
GRUPPO FERROVIE DELLO STATO ITALIANE  
**DIREZIONE INVESTIMENTI**  
**PROGRAMMA NODO DI NAPOLI**

PROGETTAZIONE:  
**ITALFERR**  
GRUPPO FERROVIE DELLO STATO ITALIANE  
**DIREZIONE TECNICA**  
**U.O. STRUTTURE**  
**PROGETTO DEFINITIVO**  
**ITINERARIO NAPOLI-BARI**  
**RADDOPPIO TRATTA CANCELLO-BENEVENTO**  
**1° LOTTO FUNZIONALE CANCELLO-FRASSO TELESINO E VARIANTE ALLA LINEA ROMA-NAPOLI VIA CASSINO NEL COMUNE DI MADDALONI**

**PONTI E VIADOTTI**  
VIADOTTO dal Km 1+843,555 al Km 2+415,555: Viadotto Cancelli  
Pianta Scavi e sezione longitudinale - Tav. 4 di 4  
SCALA: varie

REVIS.	DESCRIZIONE	REDATTO	DATA	VERIFICATO	DATA	APPROVATO	DATA	AUTORIZZATO	DATA
A	Emissione Definitiva	A. Tosoni	10/07/2015	F. Albertini	10/07/2015	F. Carrara	10/07/2015	A. Vignola	10/07/2015