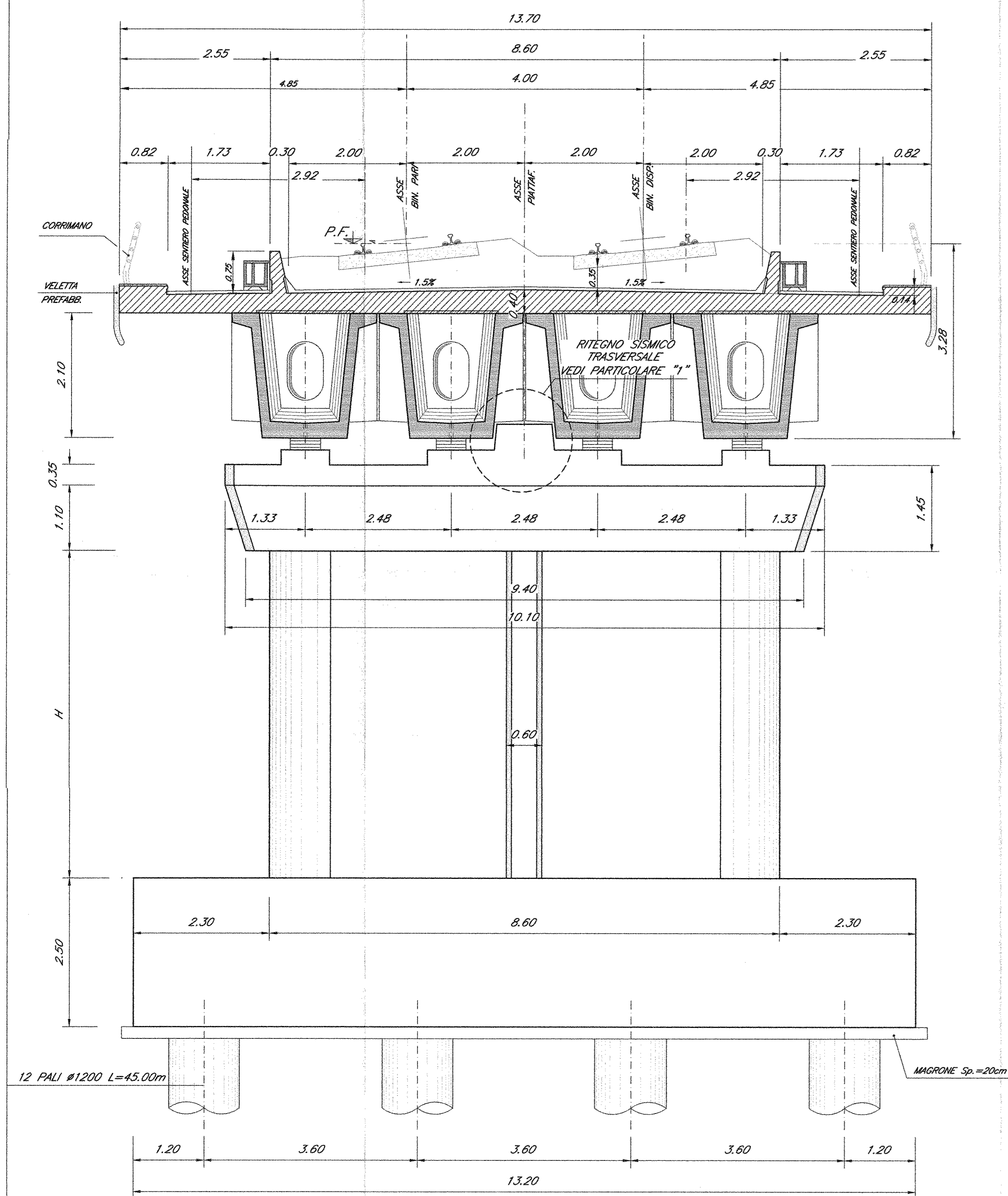


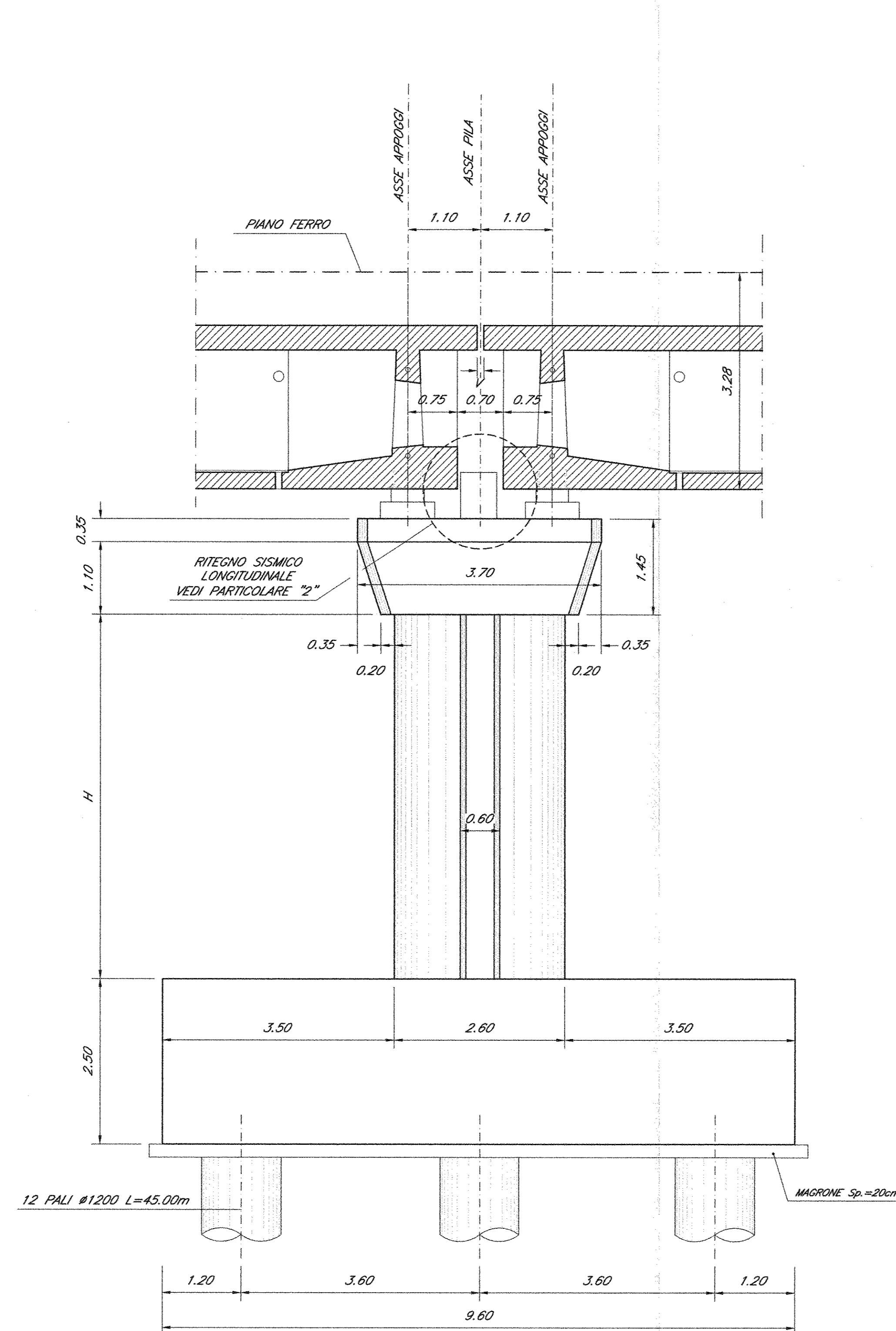
SEZIONE/PROSPETTO TRASVERSALE

Scala 1:50



SEZIONE/PROSPETTO LONGITUDINALE

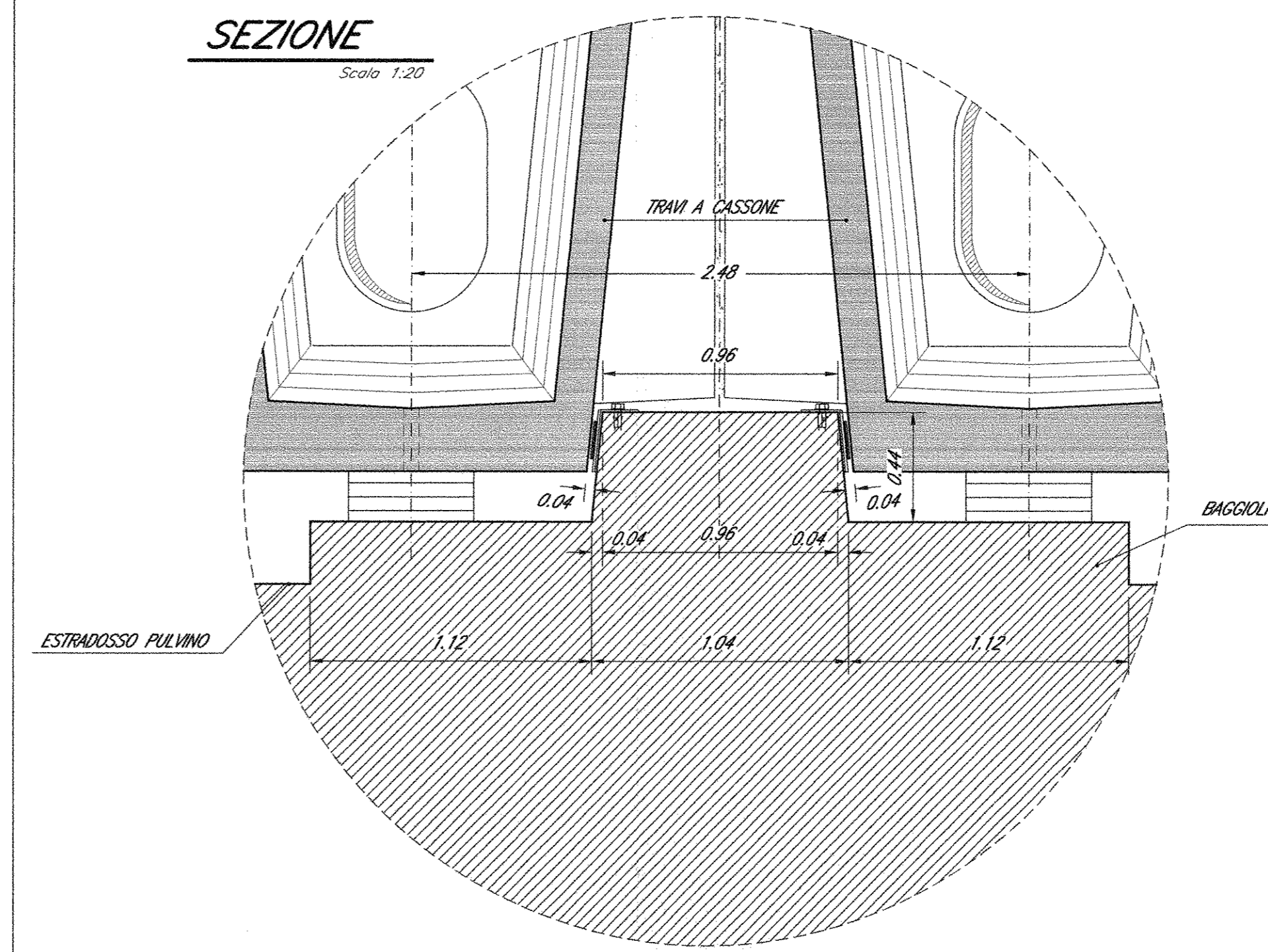
Scala 1:50



PARTICOLARE "1"

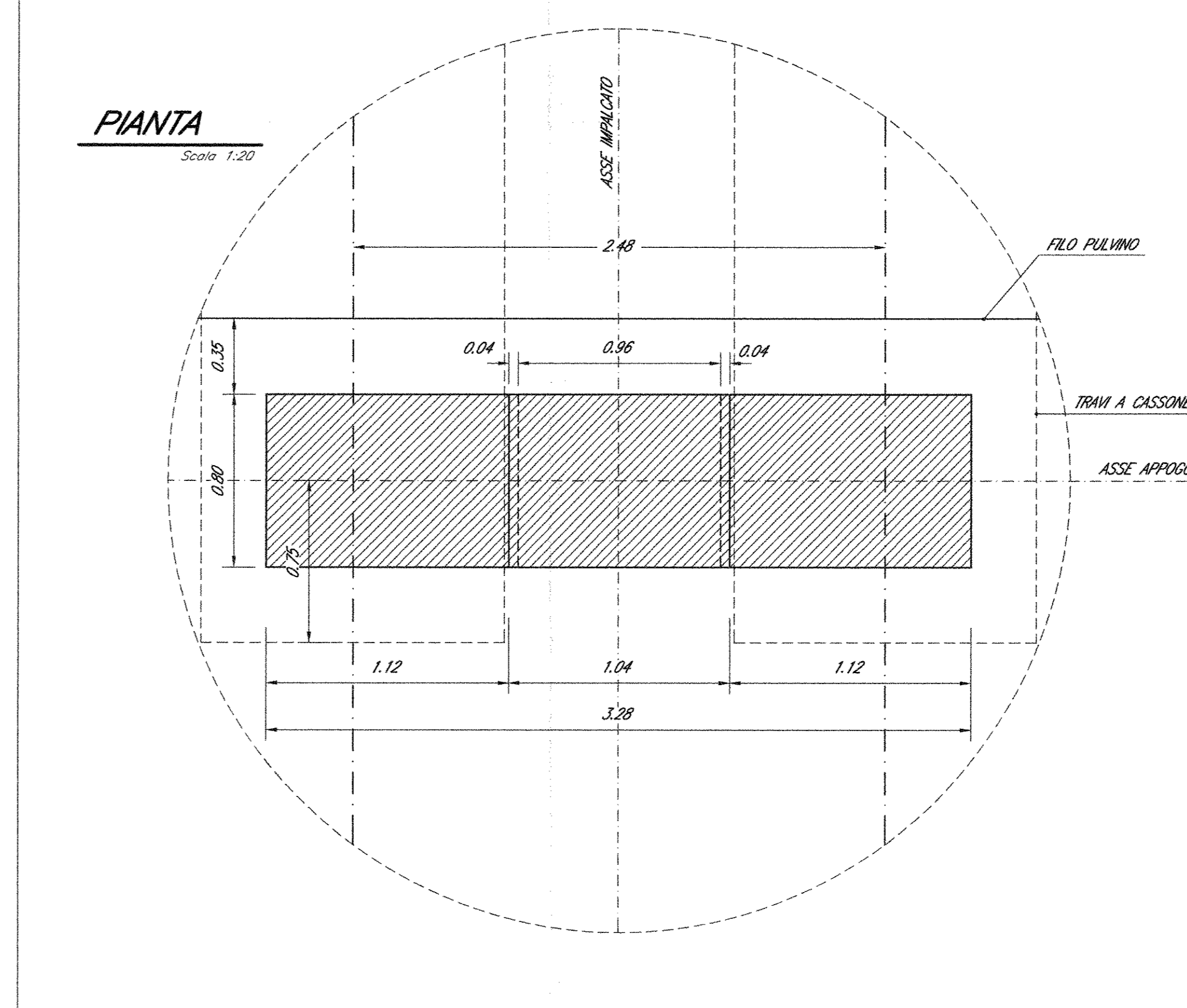
SEZIONE

Scala 1:20



PIANTA

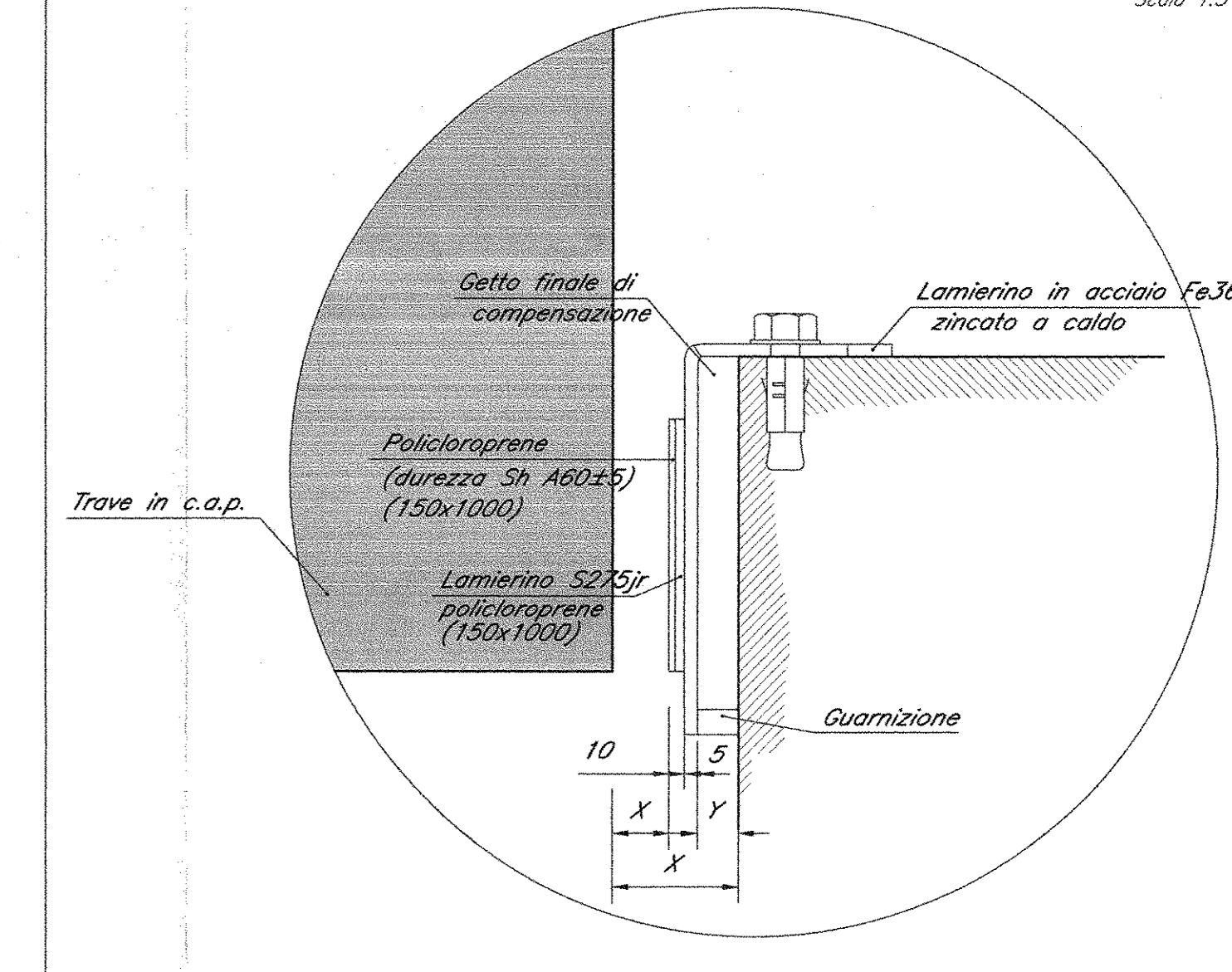
Scala 1:20



	H(m)	v (cm)	a (cm)	b (cm)	c (cm)
PILA 1	8.90	8.5	42.5	58.5	7.5
PILA 2	9.30	8.5	42.5	58.5	7.5
PILA 3	9.70	8.5	42.5	58.5	7.5
PILA 4	9.70	8.5	42.5	58.5	7.5
PILA 5	9.60	8.5	42.5	58.5	7.5
PILA 6	9.40	8.5	42.5	58.5	7.5
PILA 7	9.30	8.5	42.5	58.5	7.5
PILA 10	8.50	8.5	42.5	58.5	7.5
PILA 11	8.00	8.5	42.5	58.5	7.5
PILA 12	7.90	8.5	42.5	58.5	7.5
PILA 13	7.70	8.5	42.5	58.5	7.5
PILA 14	7.70	8.5	42.5	58.5	7.5
PILA 15	7.40	8.5	42.5	58.5	7.5
PILA 16	7.10	8.5	42.5	58.5	7.5
PILA 17	6.80	8.5	42.5	58.5	7.5

DETTAGLIO BATTUTA RITEGNI SISMICI

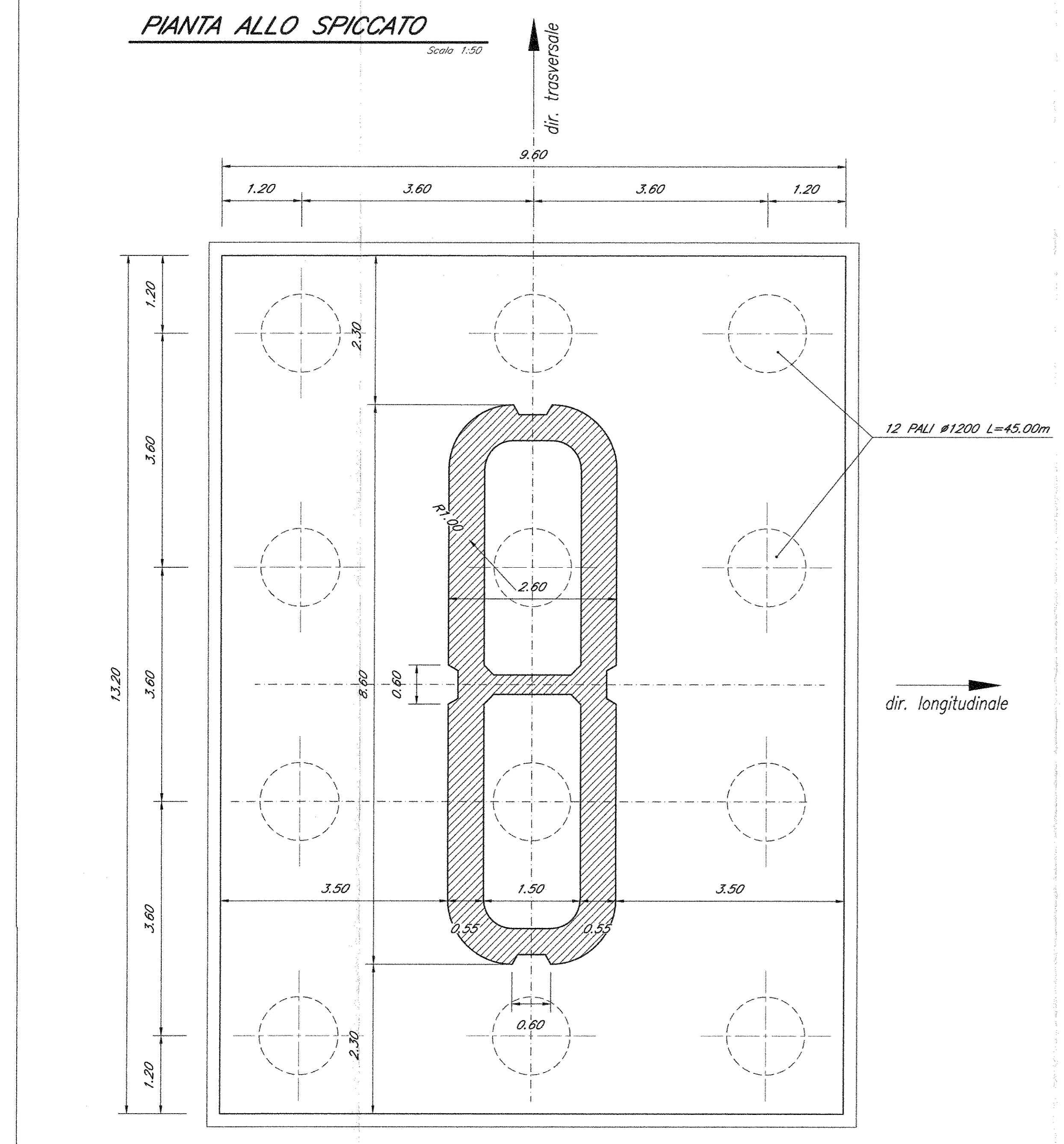
Scala 1:5



	X (mm)	Y (mm)	Z (mm)
Ritegno trasversale	5	20	40
Ritegno longit. lato appoggio fisso	5	20	40
Ritegno longit. lato appoggio mobile	50	10	75

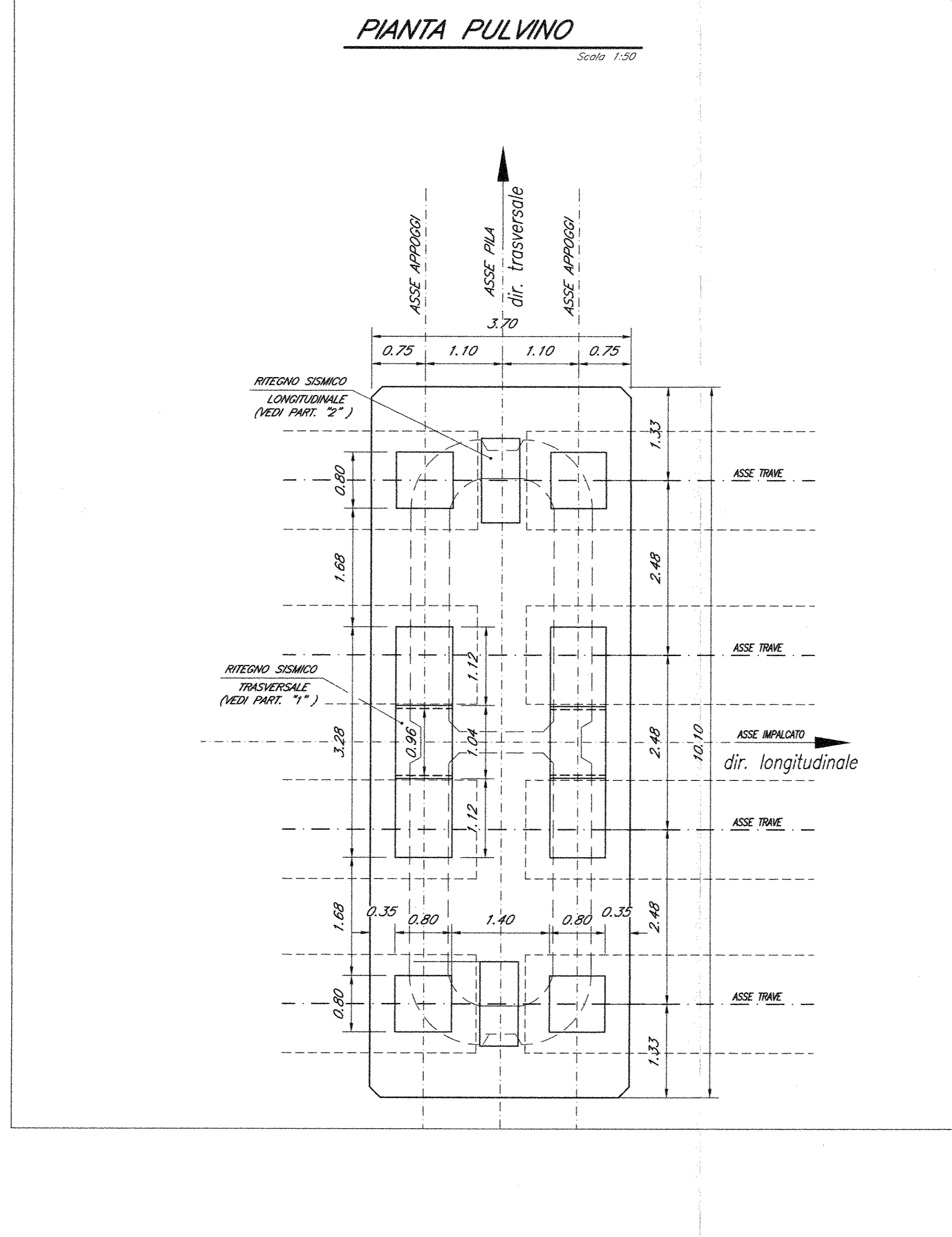
PIANTA ALLO SPICCATO

Scala 1:50



PIANTA PULVINO

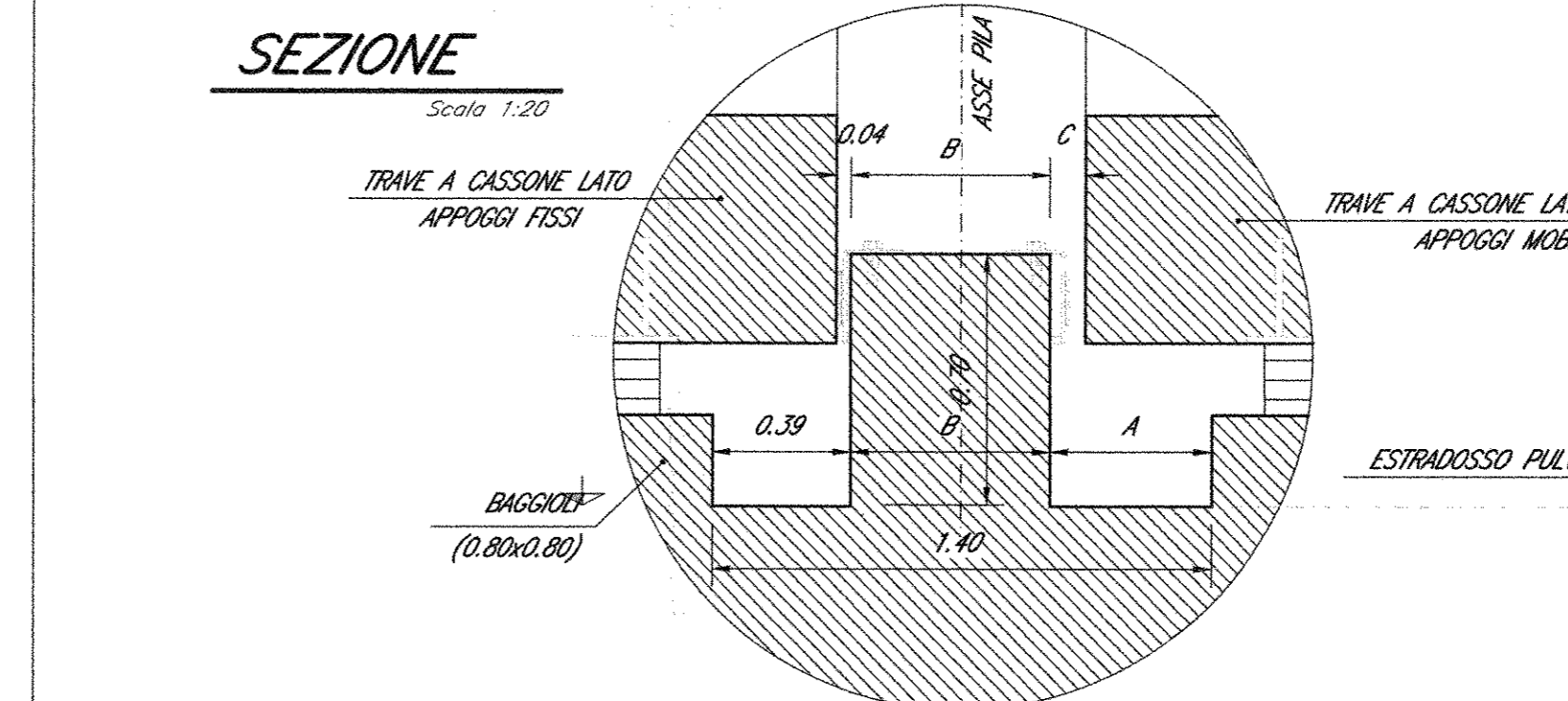
Scala 1:50



PARTICOLARE "2"

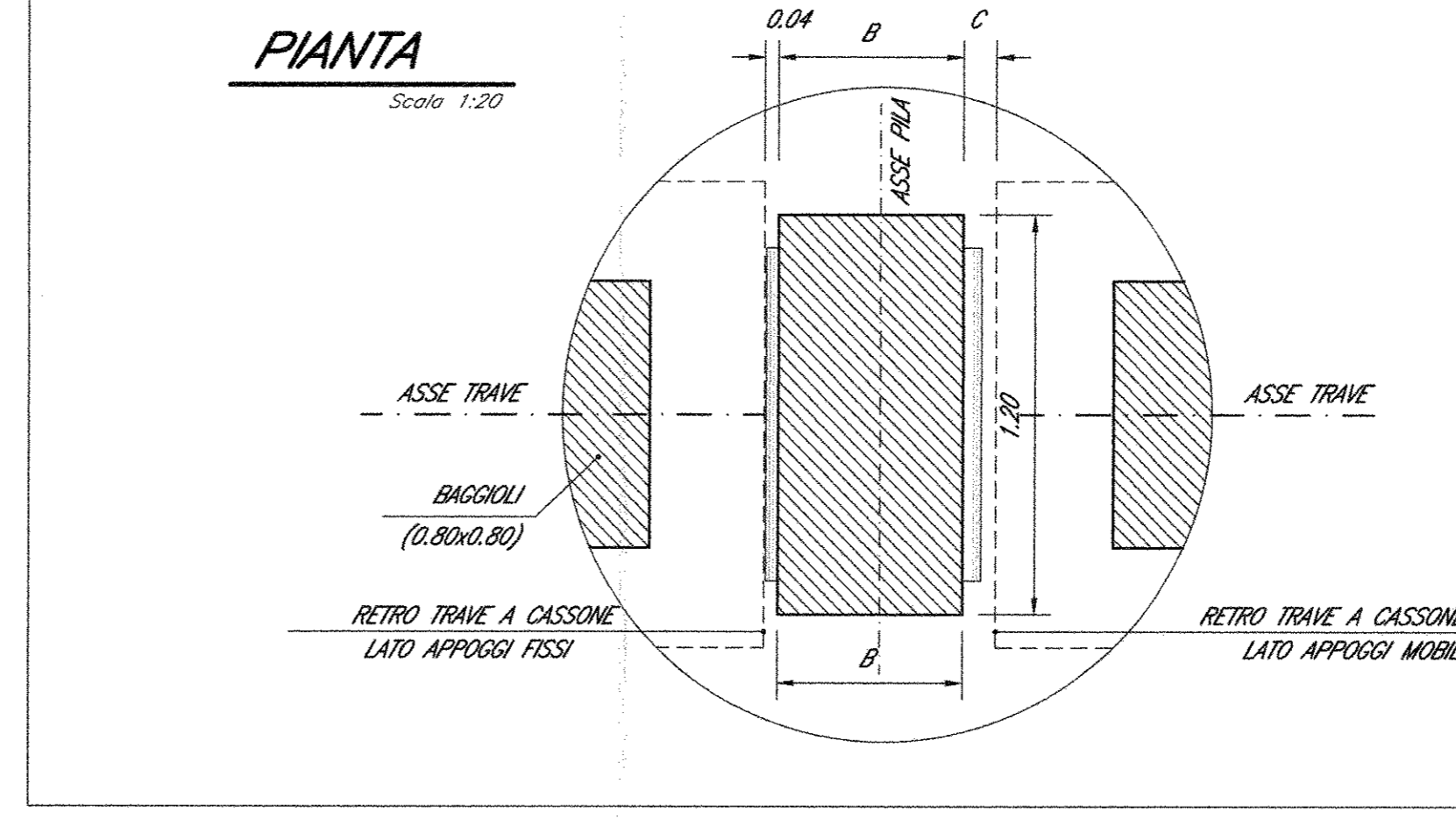
SEZIONE

Scala 1:20



PIANTA

Scala 1:20



NOTE:  
1) Per la tabella materiali e note generali fare riferimento al documento "F0F01009IT00000001 - Tabella Materiali e Note generali".

COMMITTENTE:  
**RFI**  
RIFERIMENTI FERROVIARIA ITALIANA  
GRUPPO FERROVIE DELLO STATO ITALIANE  
**DIREZIONE INVESTIMENTI**  
**PROGRAMMA NODO DI NAPOLI**

PROGETTAZIONE:  
**ITALFERR**  
GRUPPO FERROVIE DELLO STATO ITALIANE

**DIREZIONE TECNICA**  
**U.O. STRUTTURE**  
**PROGETTO DEFINITIVO**  
**ITINERARIO NAPOLI-BARI**  
**RADDOPPIO TRATTA CANCELLO-BENEVENTO**  
**1° LOTTO FUNZIONALE CANCELLO-FRASSO TELESINO E VARIANTE ALLA LINEA ROMA-NAPOLI VIA CASSINO NEL COMUNE DI MADDALONI**

**PONTI E VIADOTTI**  
VIADOTTO dal km 1+843,555 al km 2+415,555: Viadotto Carcell  
Carpenteria pile da P1 a P7 e da P10 a P17

Revis.	Descrizione	Redatto	Data	Verificato	Data	Approvato	Data	Autorizzato	Data
A	Emissione Definitiva		Lug 2015		Lug 2015		Lug 2015		Lug 2015