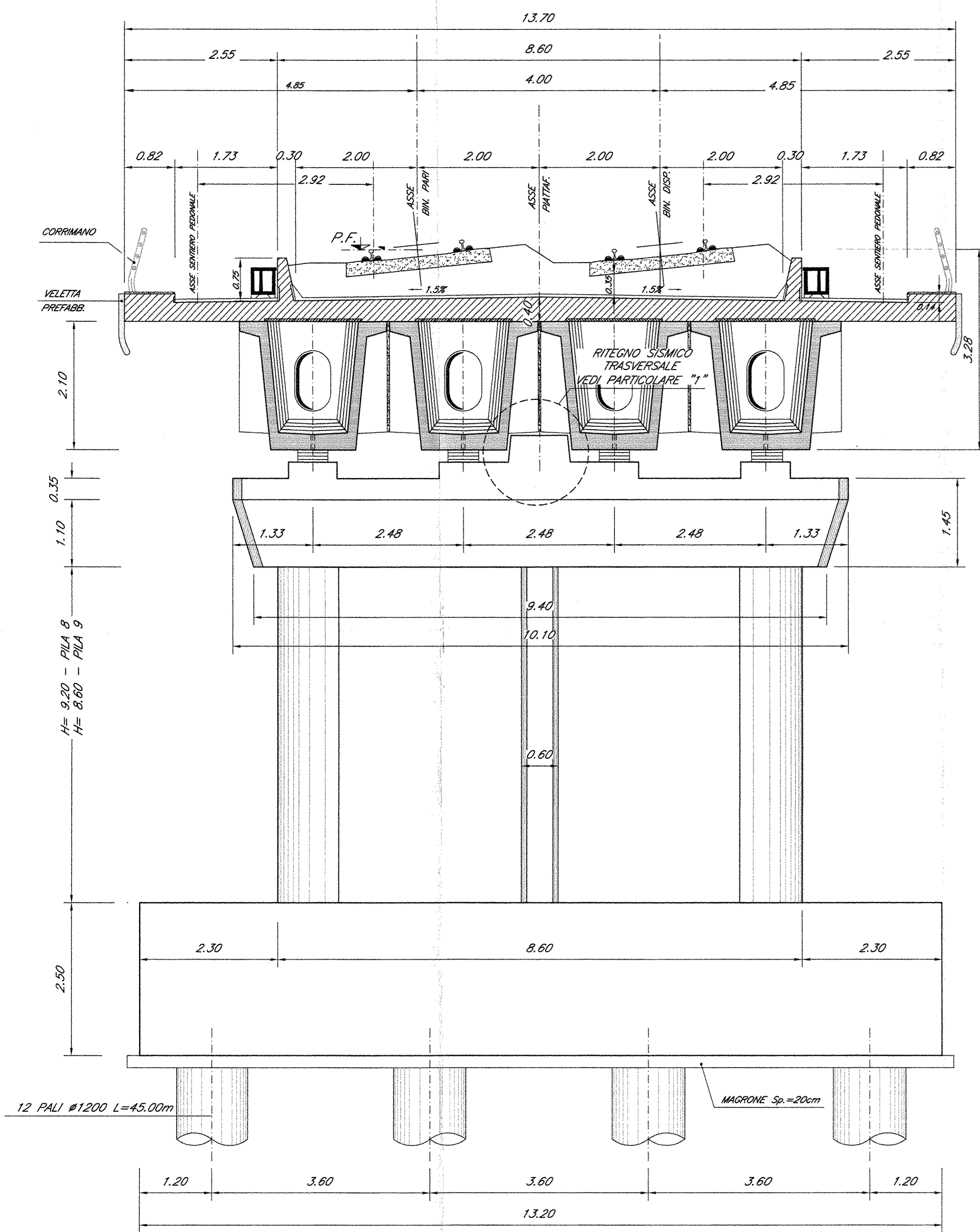
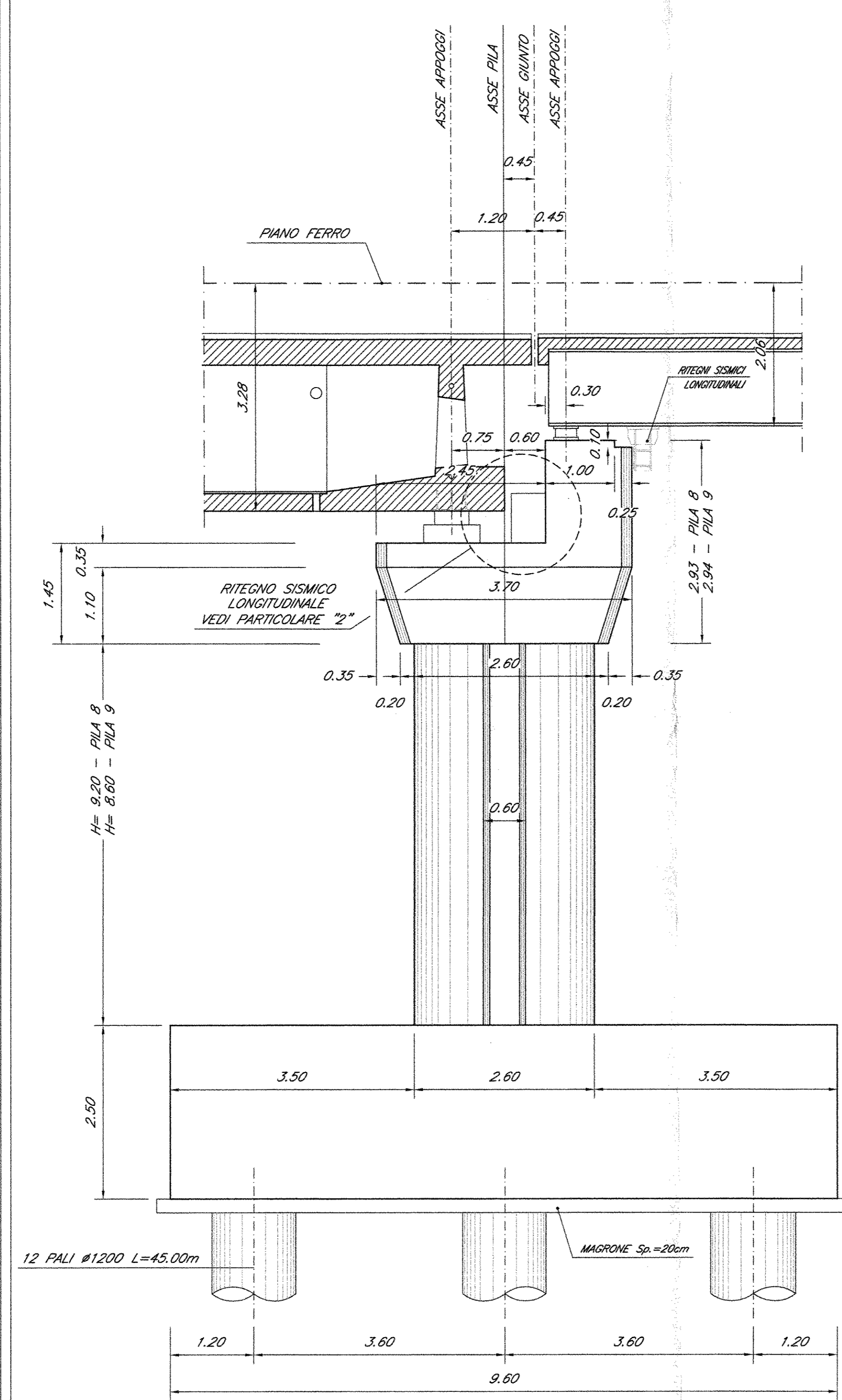


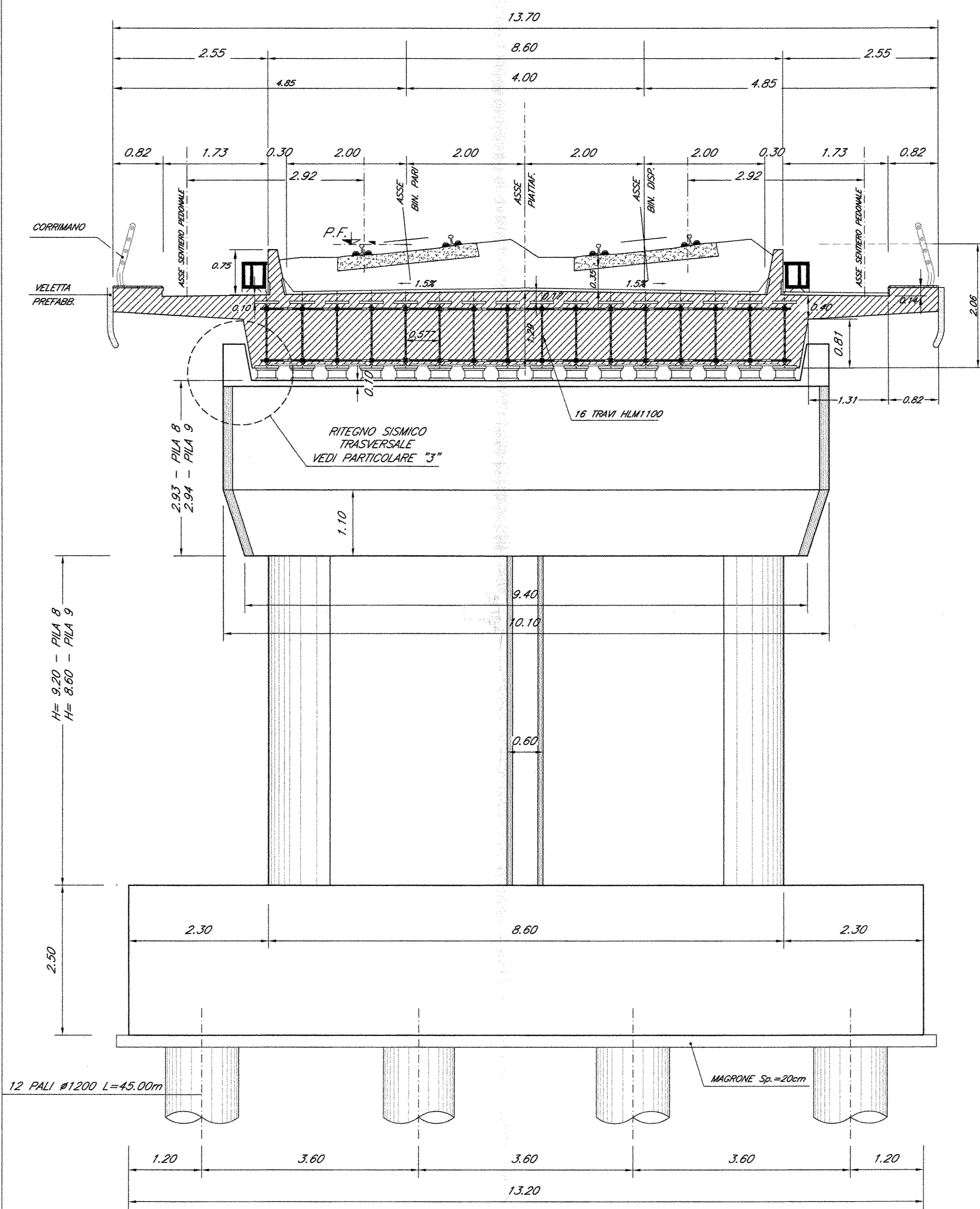
SEZIONE/PROSPETTO TRASVERSALE (lato travi a cassone) Scale 1:50



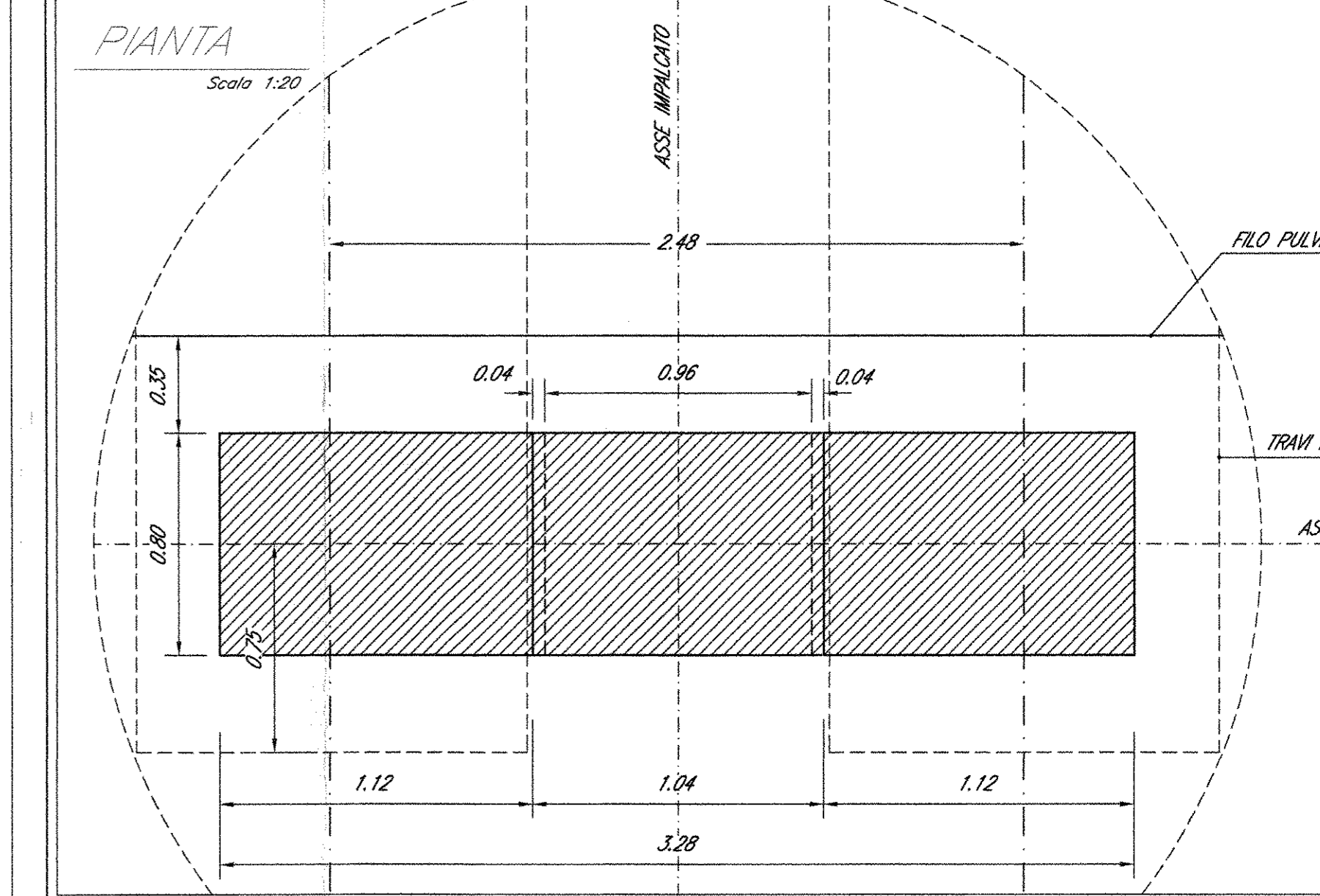
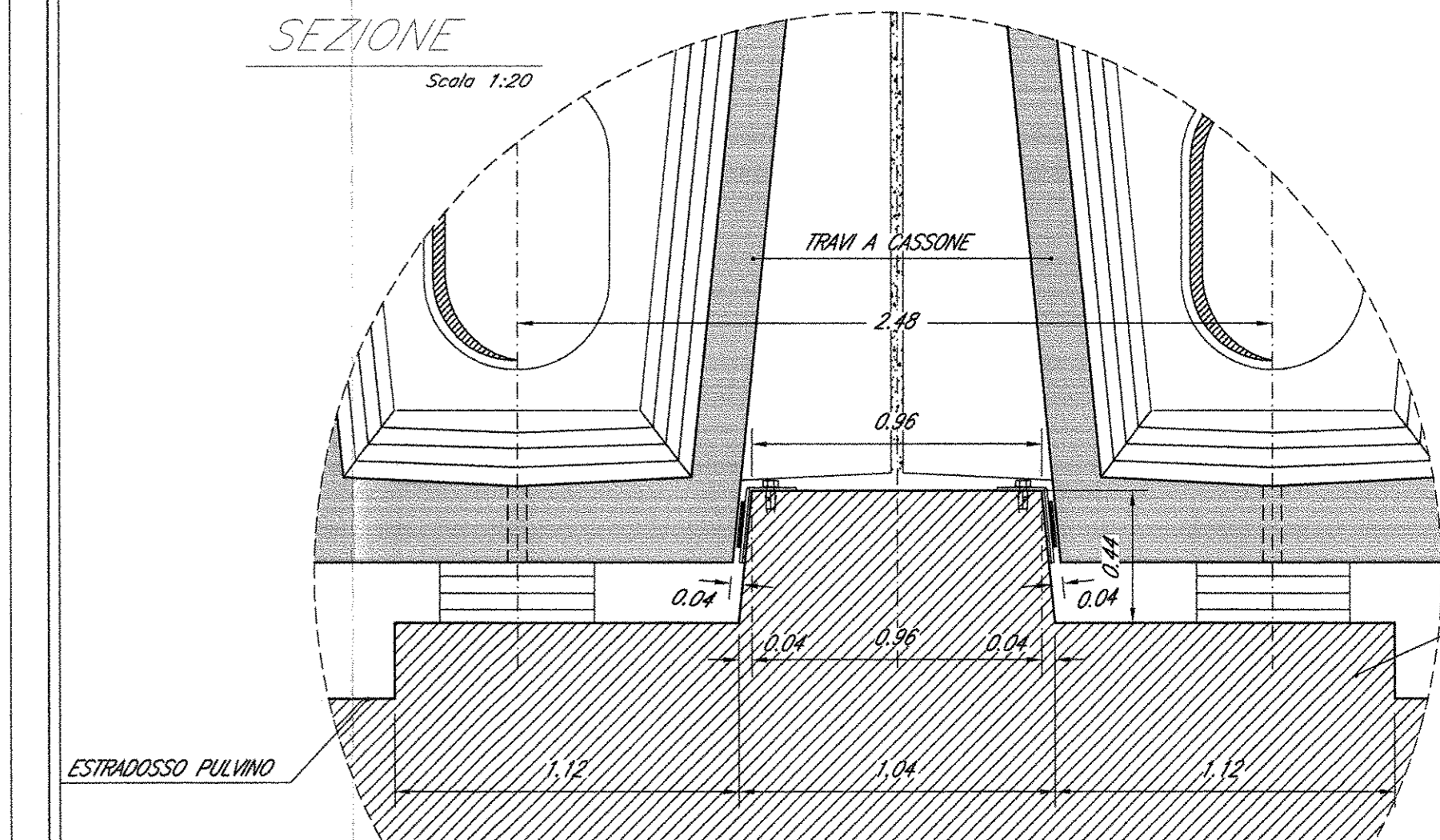
SEZIONE/PROSPETTO LONGITUDINALE Scale 1:50



SEZIONE/PROSPETTO TRASVERSALE (lato travi in acciaio) Scale 1:50

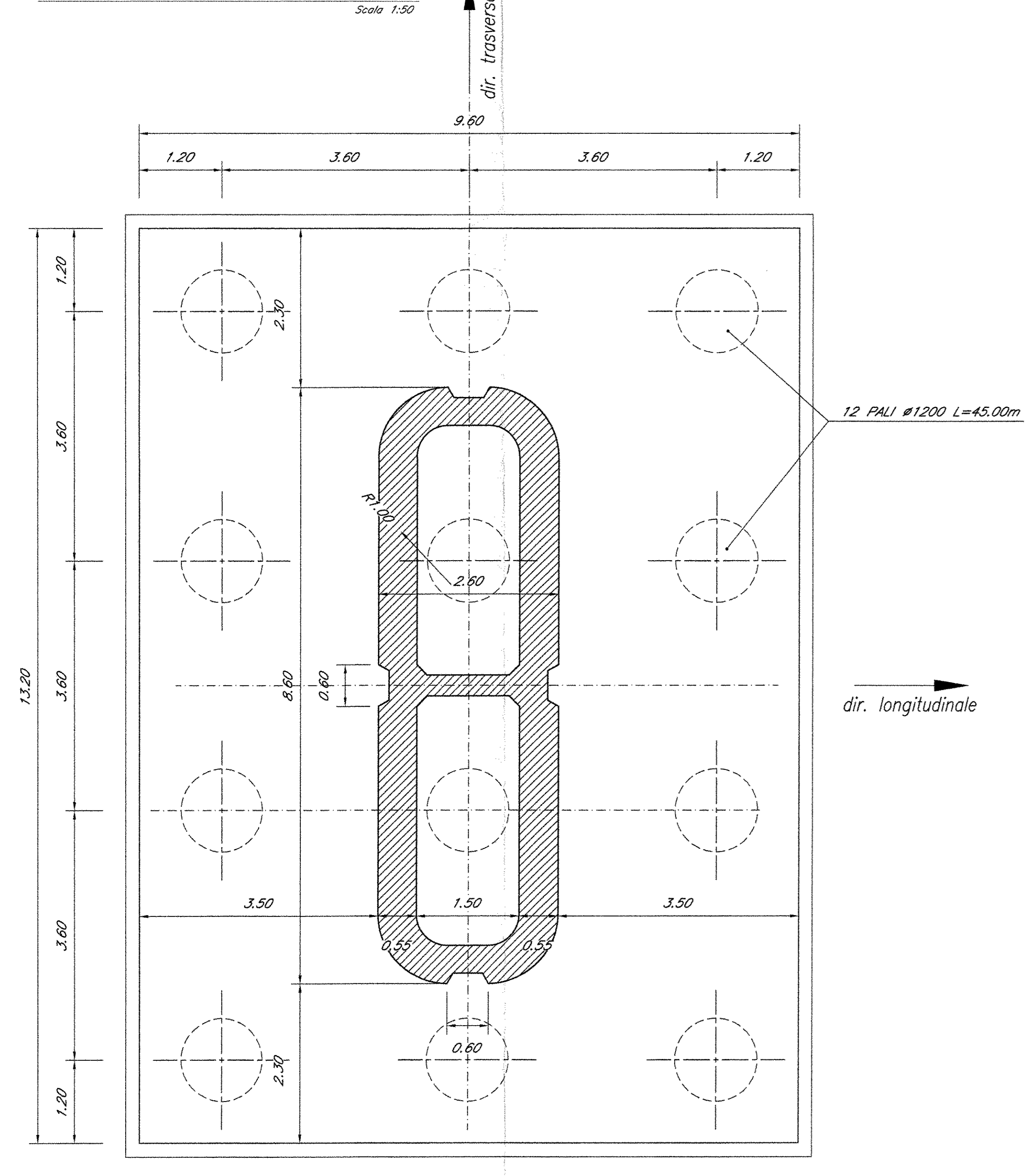


PARTICOLARE "1" Scale 1:20

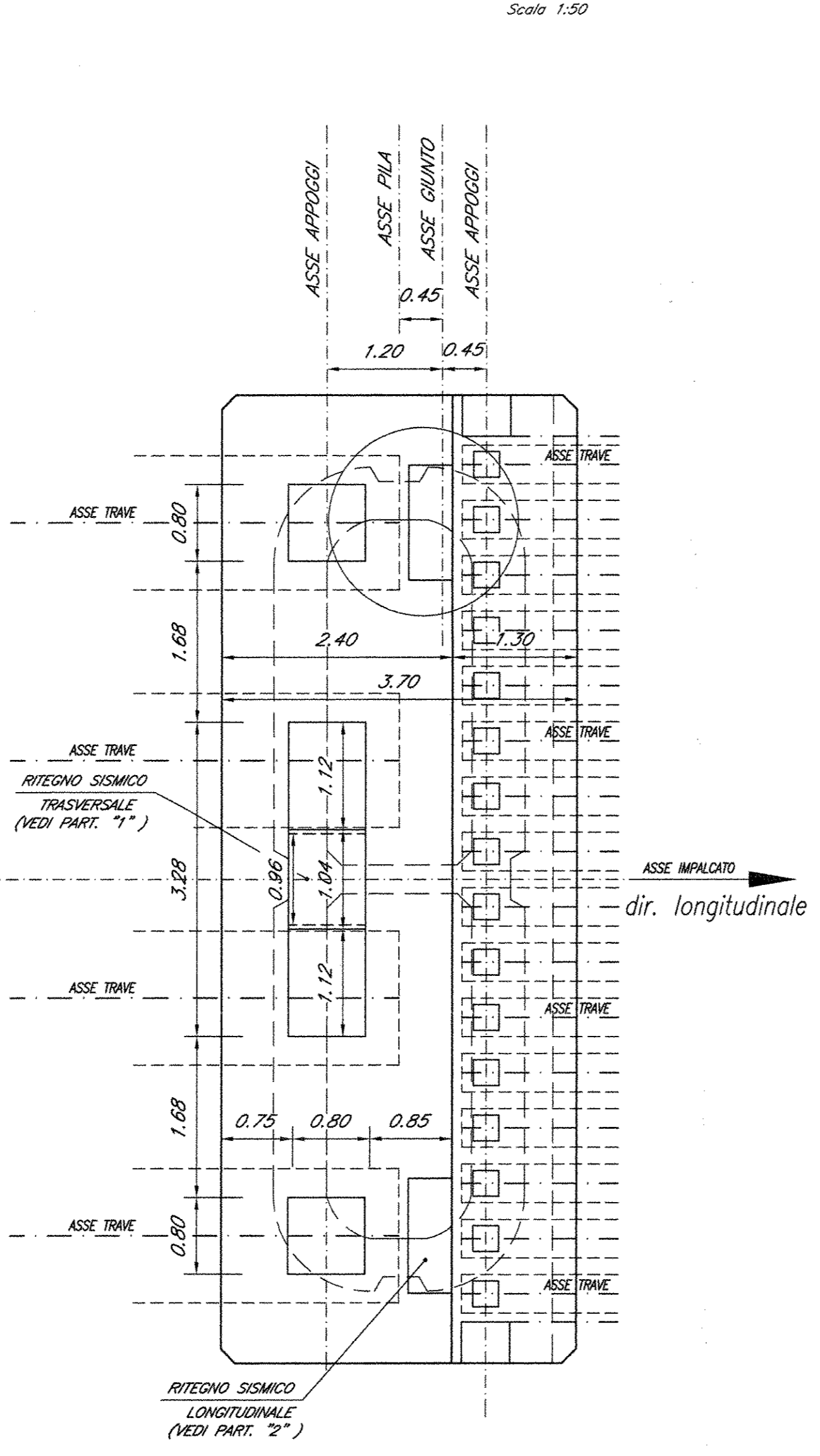


	X (mm)	Y (mm)	Z (mm)
Ritegno trasversale	5	20	40
Ritegno longit. lato appoggio fisso	5	20	40
Ritegno longit. lato appoggio mobile	50	10	75

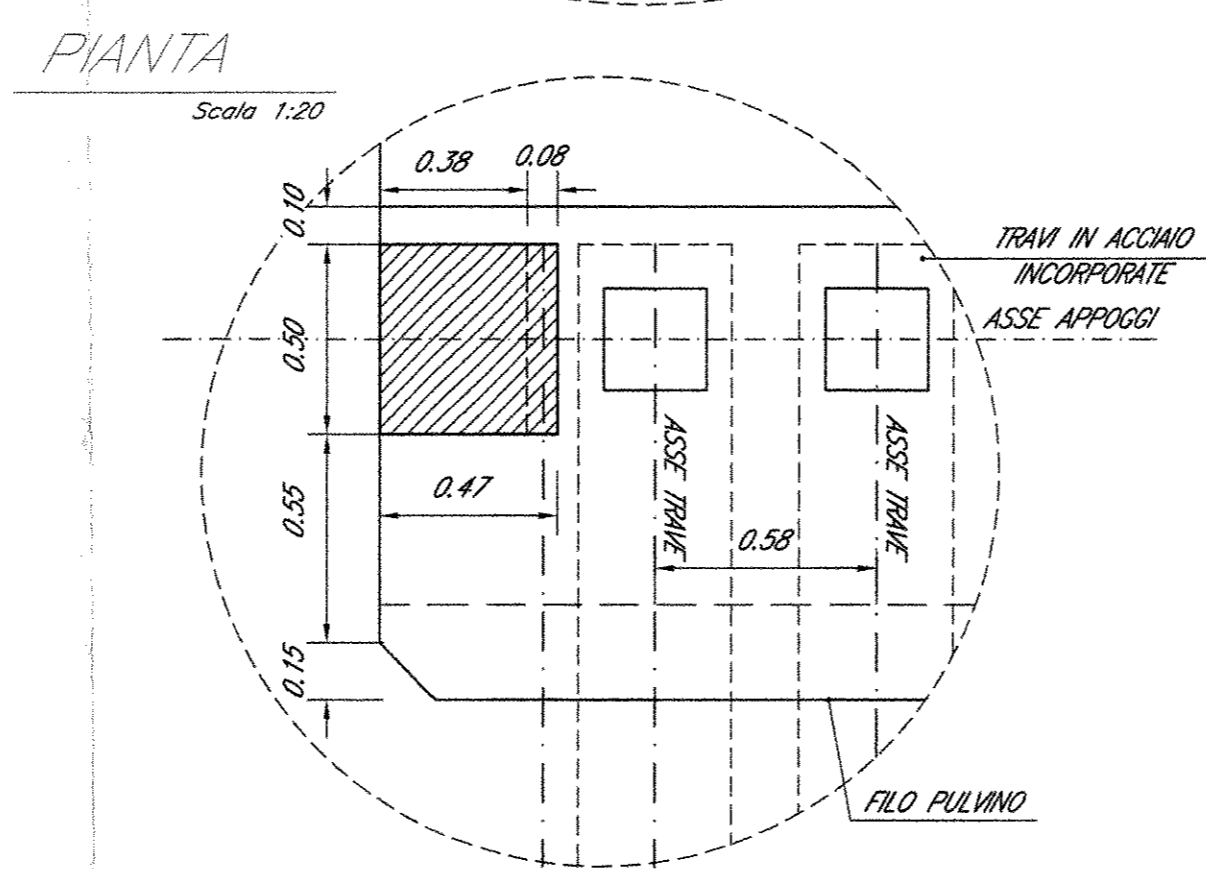
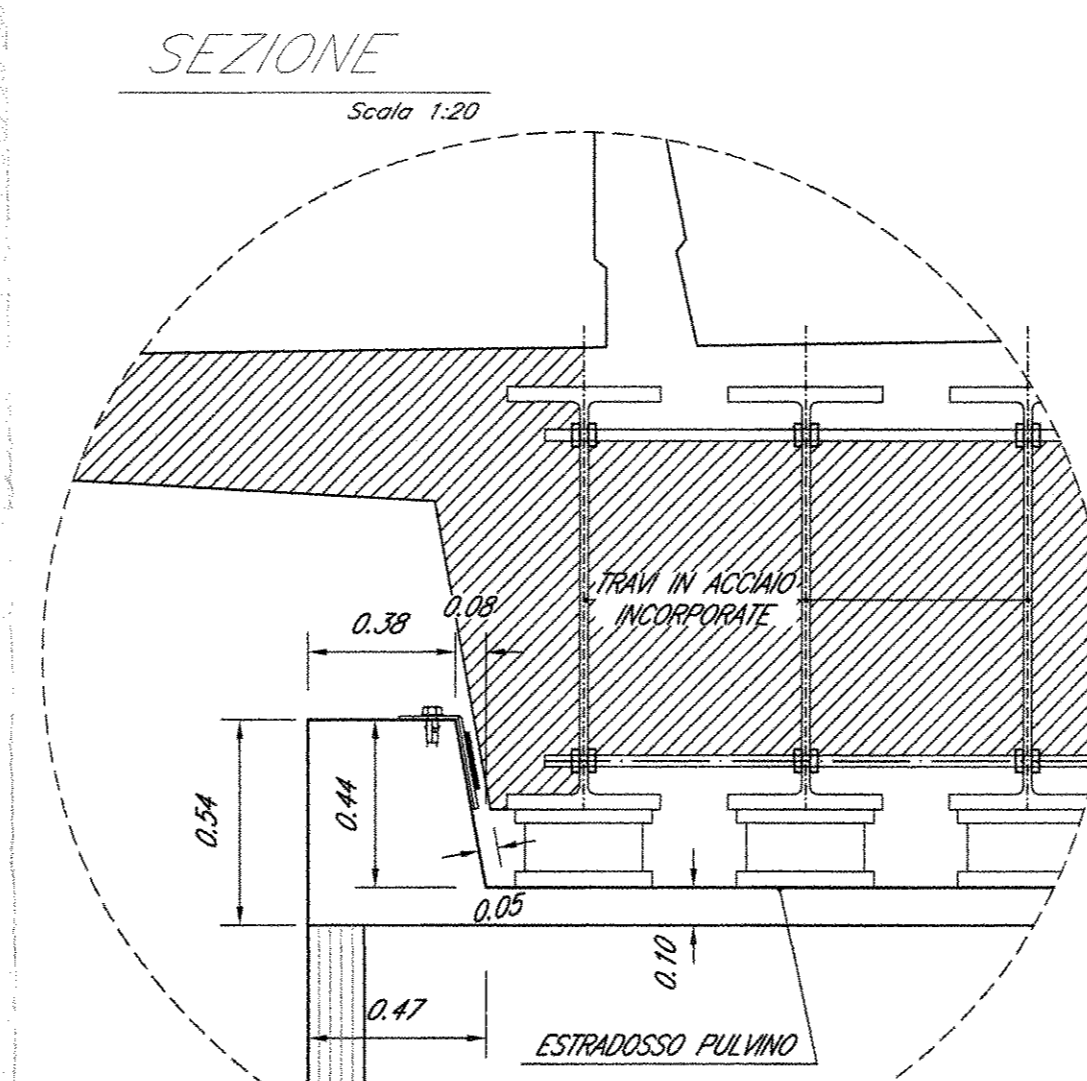
PIANTA ALLO SPICCATO Scale 1:50



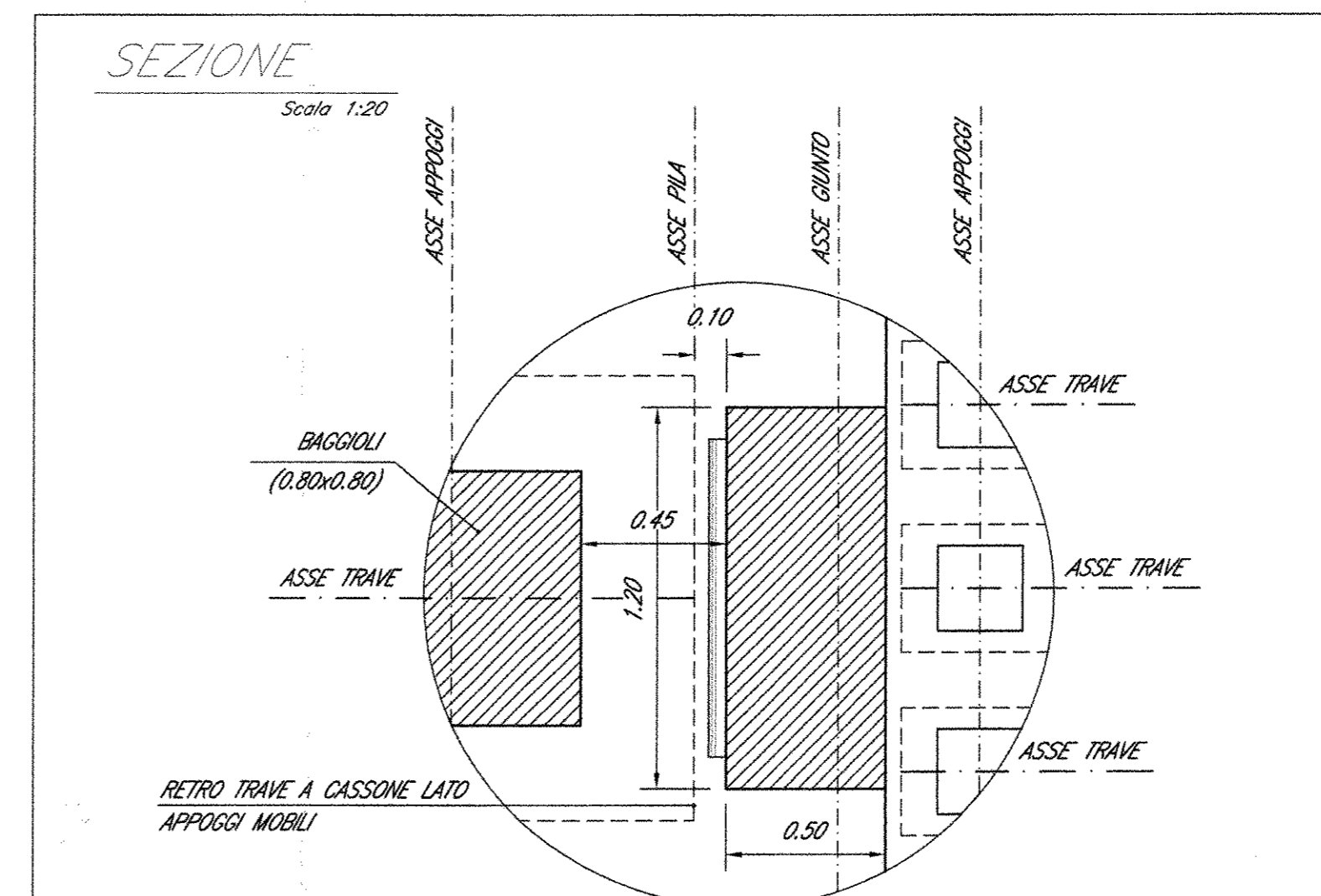
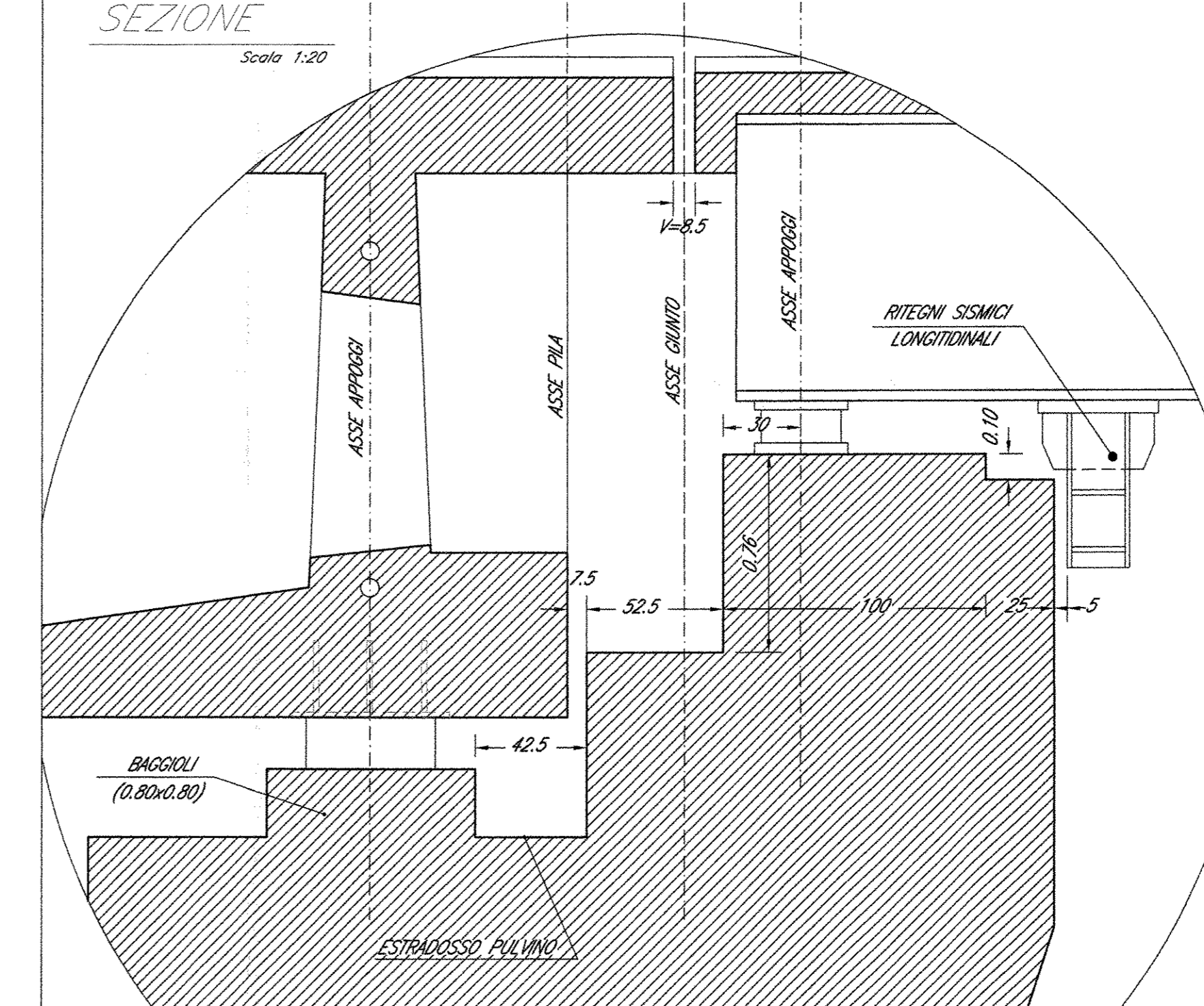
PIANTA PULVINO Scale 1:50



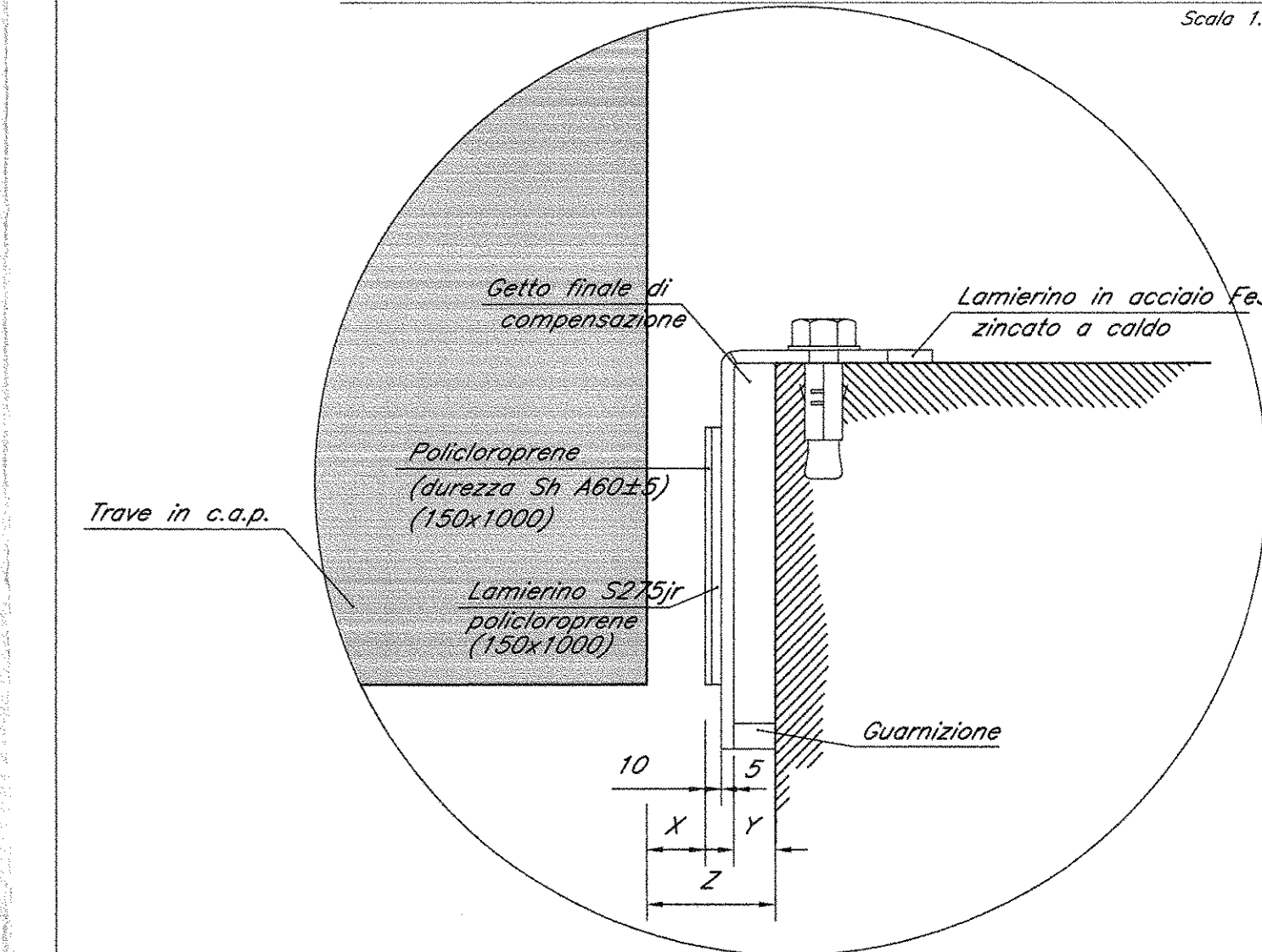
PARTICOLARE "3" Scale 1:20



PARTICOLARE "2" Scale 1:20



DETTAGLIO BATTUTA RITEGNI SISMICI Scale 1:5



NOTE:
1) Per la tabella materiali e note generali fare riferimento al documento "F0F010091700000001 - Tabella Materiali e Note generali".

COMMITTENTE:
RFI
RISTABILIMENTO FERROVIARIO ITALIANO
GRUPPO FERROVIE DELLO STATO ITALIANE
DIREZIONE INVESTIMENTI
PROGRAMMA NODO DI NAPOLI

PROGETTAZIONE:
ITALFERR
GRUPPO FERROVIE DELLO STATO ITALIANE

DIREZIONE TECNICA
U.O. STRUTTURE
PROGETTO DEFINITIVO

ITINERARIO NAPOLI-BARI
RADDOPPIO TRATTA CANCELLO-BENEVENTO
1° LOTTO FUNZIONALE CANCELLO-FRASSO TELESINO E VARIANTE ALLA LINEA ROMA-NAPOLI VIA CASSINO NEL COMUNE DI MADDALONI

PONTI E VIADOTTI
VIADOTTO dal km 1+843,555 al km 2+415,555: Viadotto Canello
Carpenteria pile da P8 a P9

Revis.	Descrizione	Redatto	Data	Verificato	Data	Approvato	Data	Autore	Data
A	Emissione Definitiva	A. Tassinari	Lug 2015	F. Centrone	Lug 2015	F. Centrone	Lug 2015	ITALFERR S.p.A.	Lug 2015