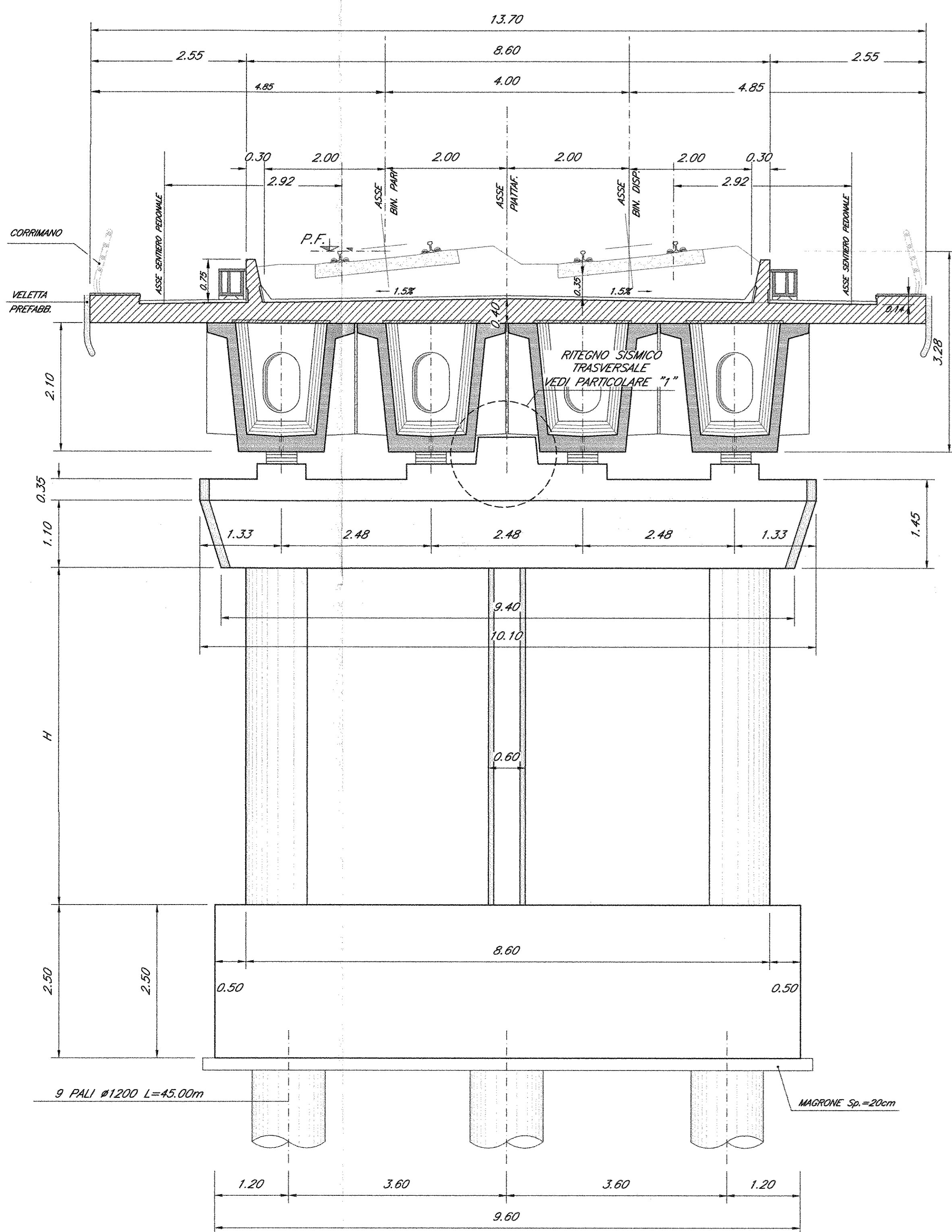


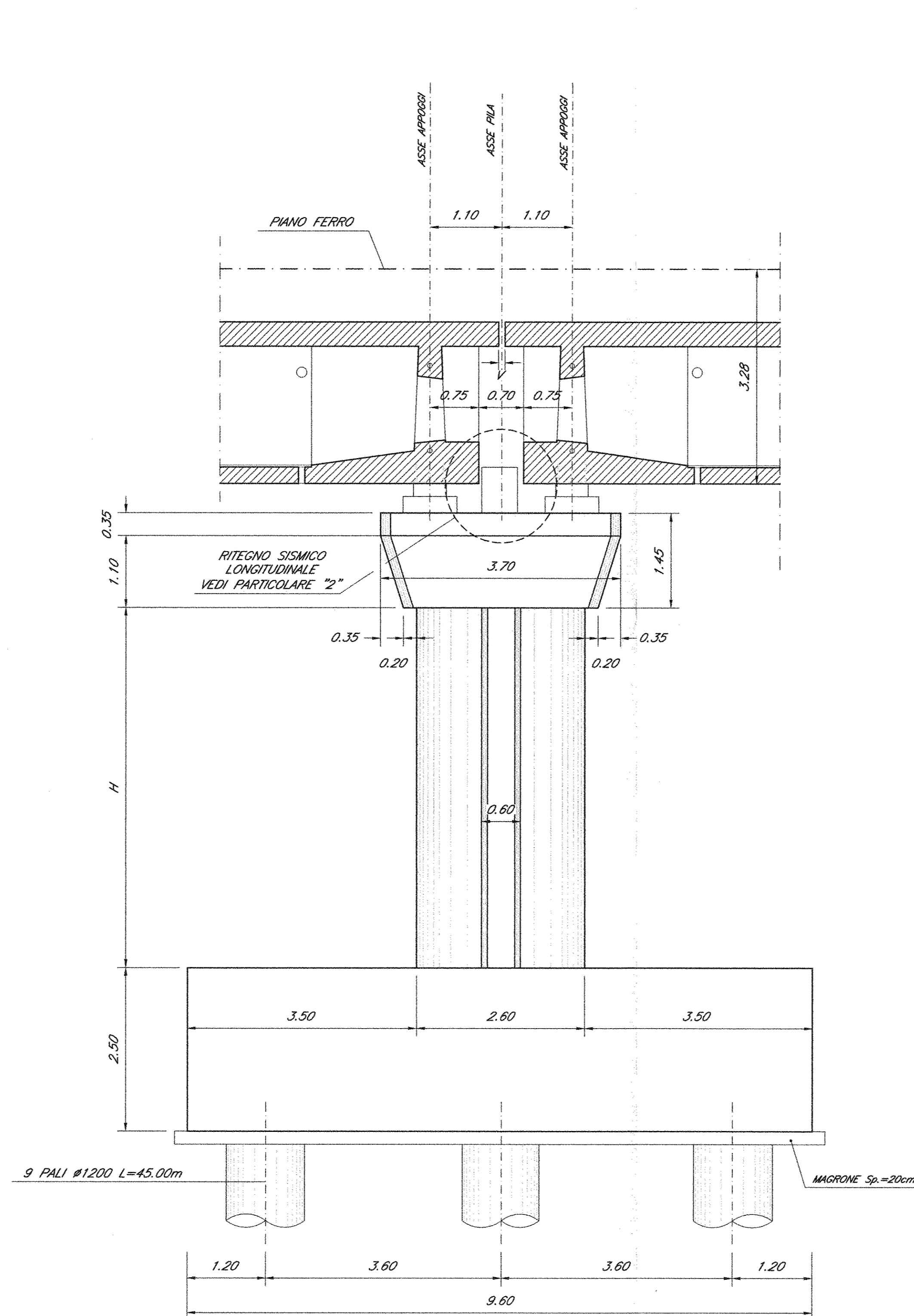
SEZIONE/PROSPETTO TRASVERSALE

Scala 1:50

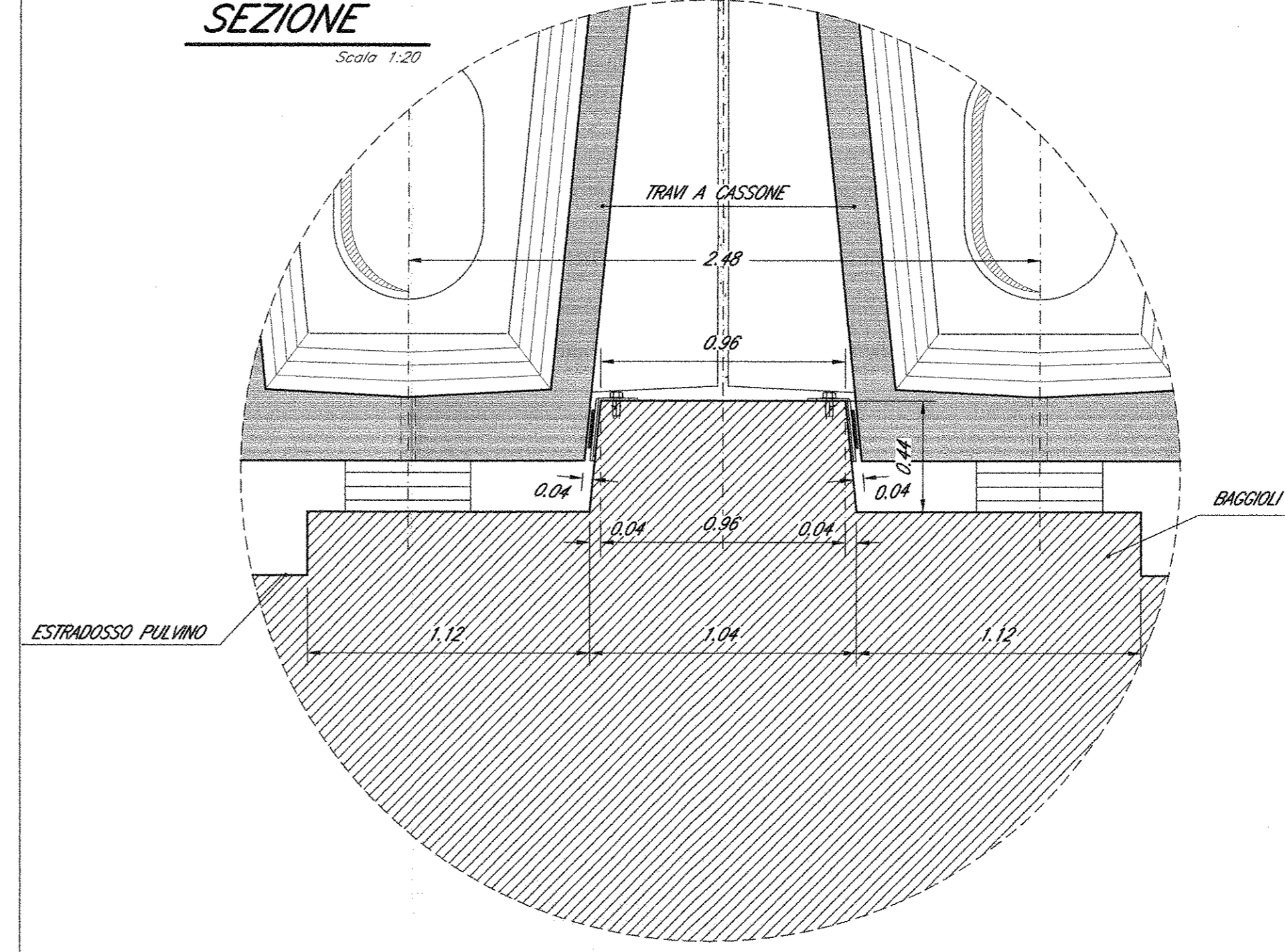


SEZIONE/PROSPETTO LONGITUDINALE

Scala 1:50



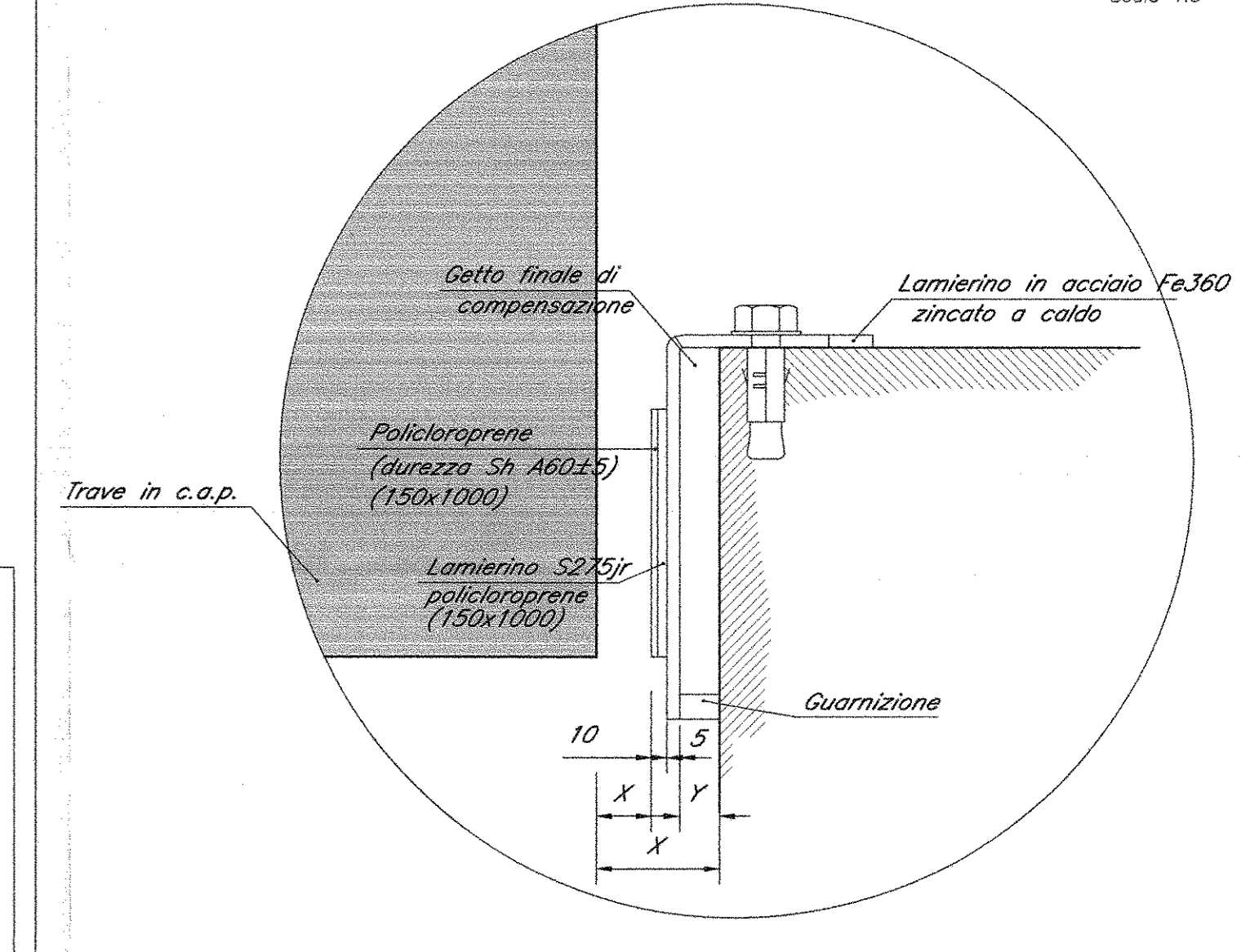
PARTICOLARE "1"



	H(m)	v (cm)	a (cm)	b (cm)	c (cm)
PILA 18	5.90	8.5	42.5	58.5	7.5
PILA 19	5.50	8.5	42.5	58.5	7.5
PILA 20	4.90	8.5	42.5	58.5	7.5
PILA 21	4.40	8.5	42.5	58.5	7.5
PILA 22	3.80	8.5	42.5	58.5	7.5

DETTAGLIO BATTUTA RITEGNI SISMICI

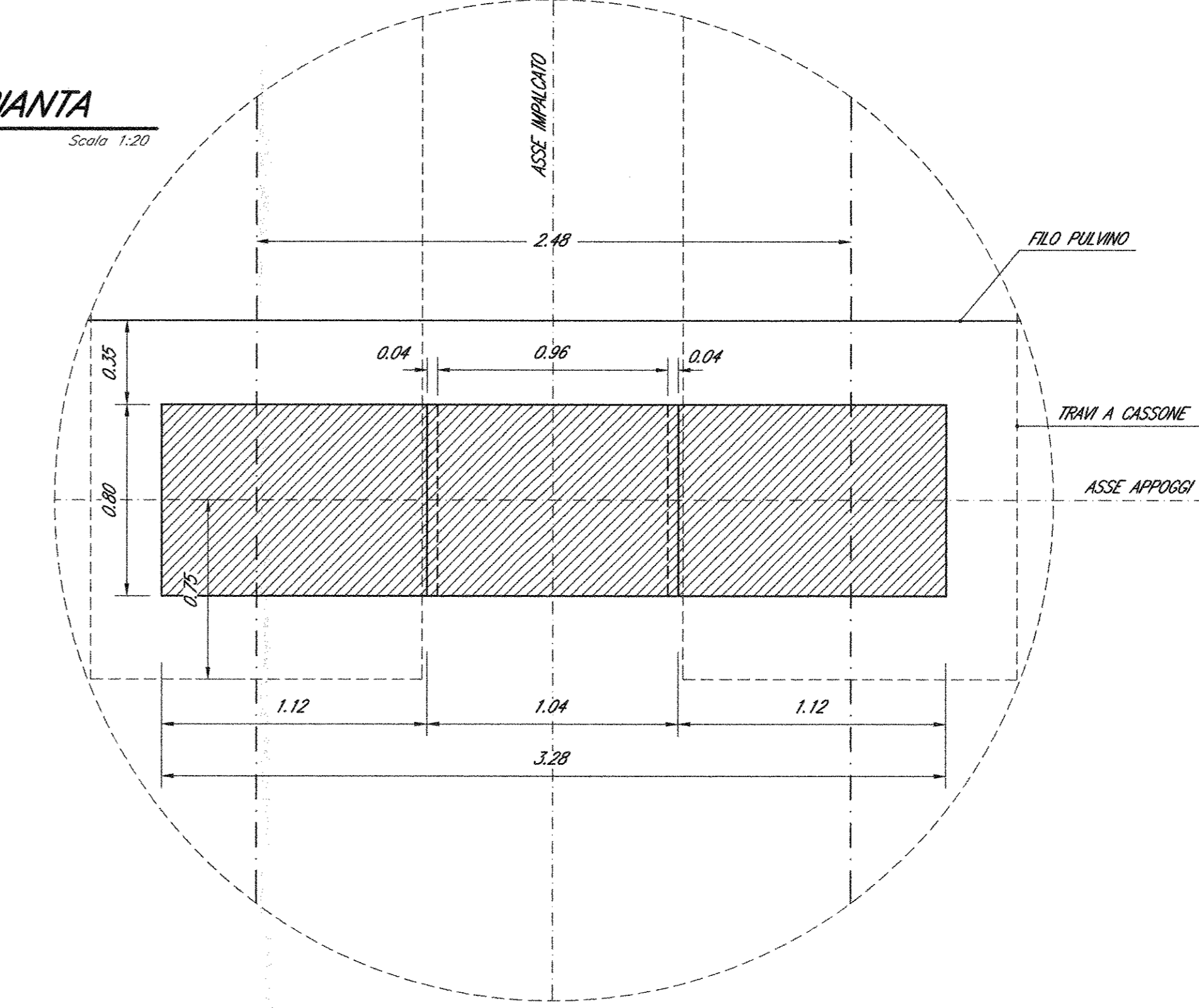
Scala 1:5



	X (mm)	Y (mm)	Z (mm)
Ritegno trasversale	5	20	40
Ritegno longit. lato appoggio fisso	5	20	40
Ritegno longit. lato appoggio mobile	50	10	75

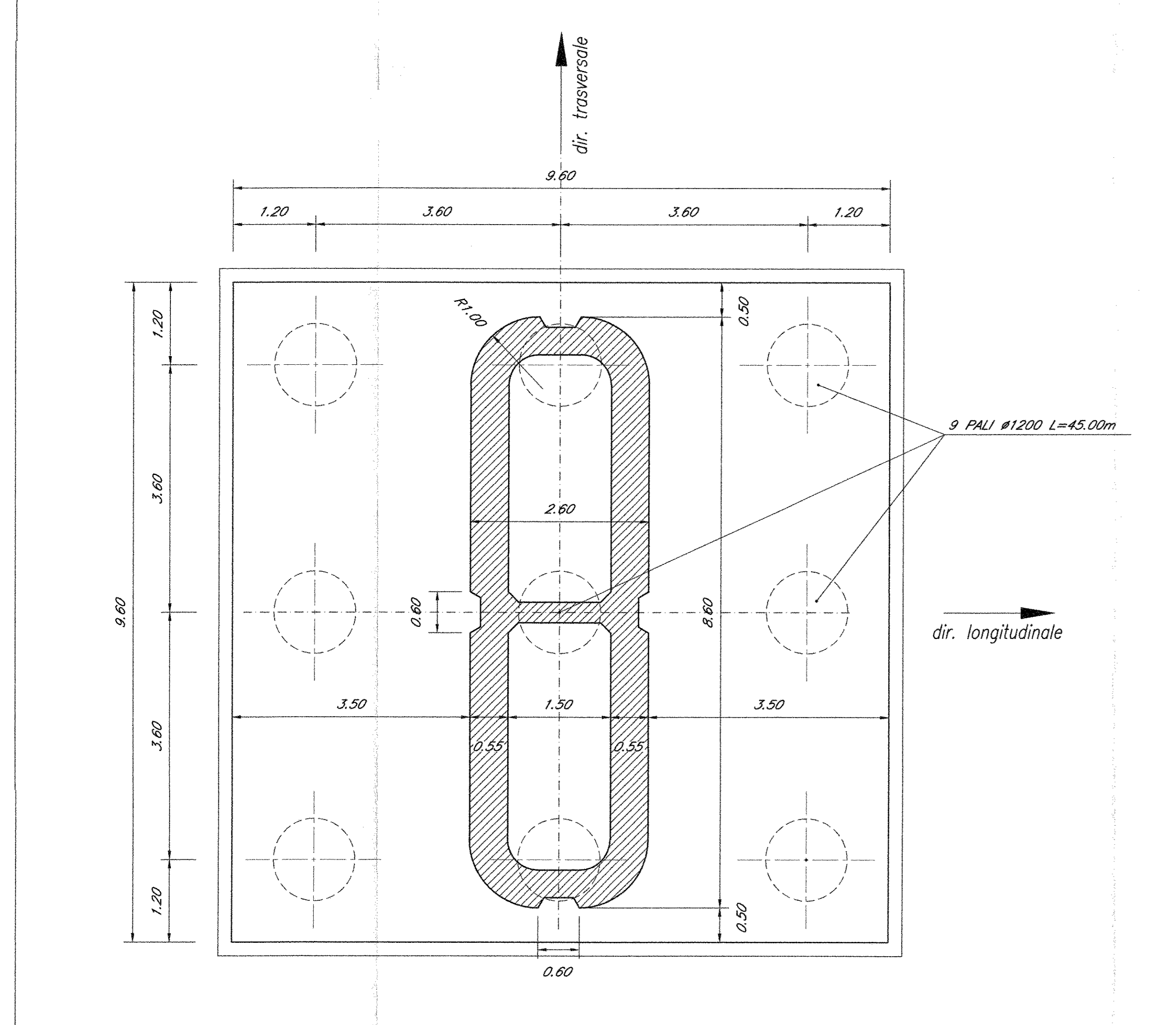
PIANTA

Scala 1:20



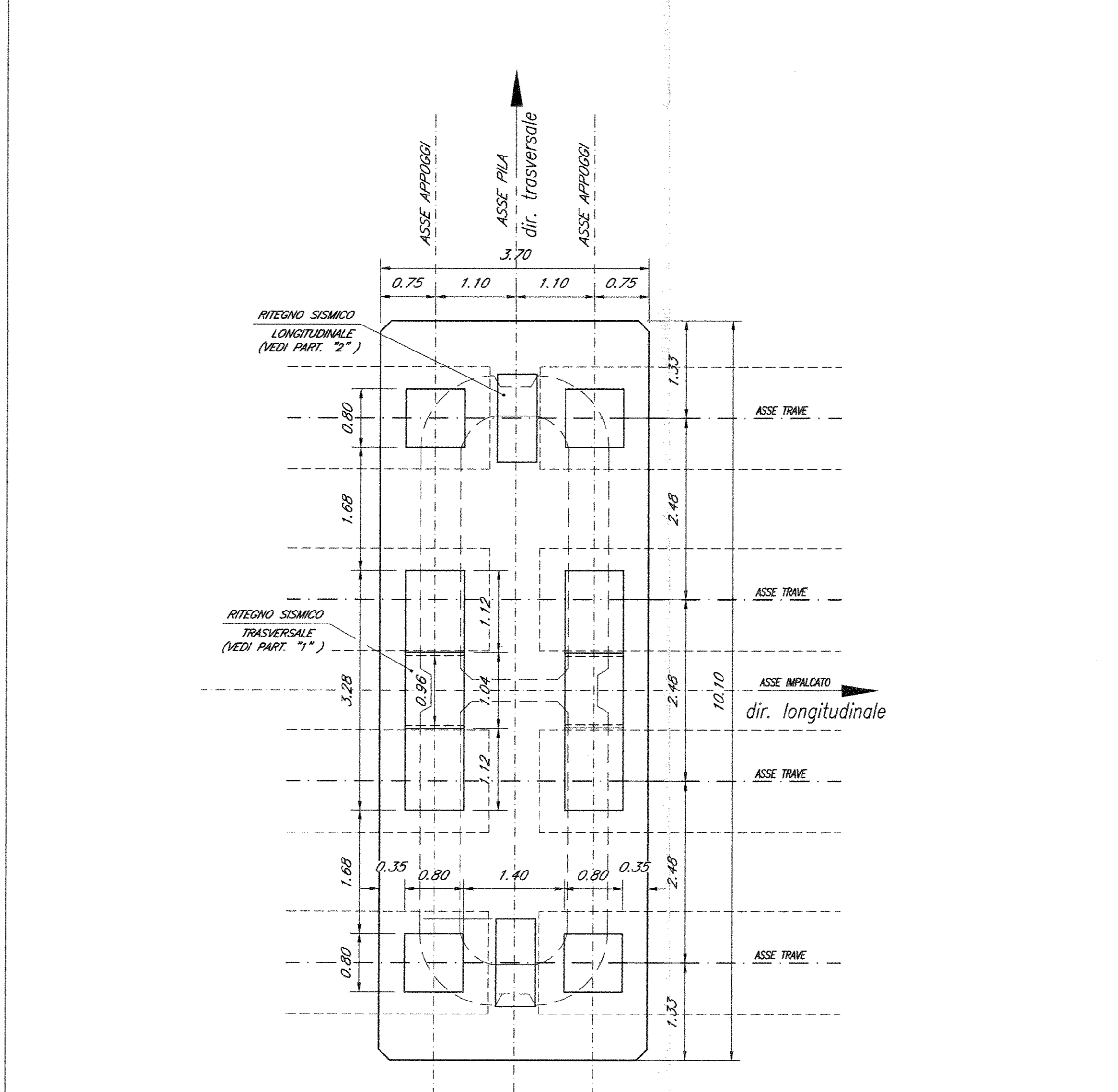
PIANTA ALLO SPICCATO

Scala 1:50



PIANTA PULVINO

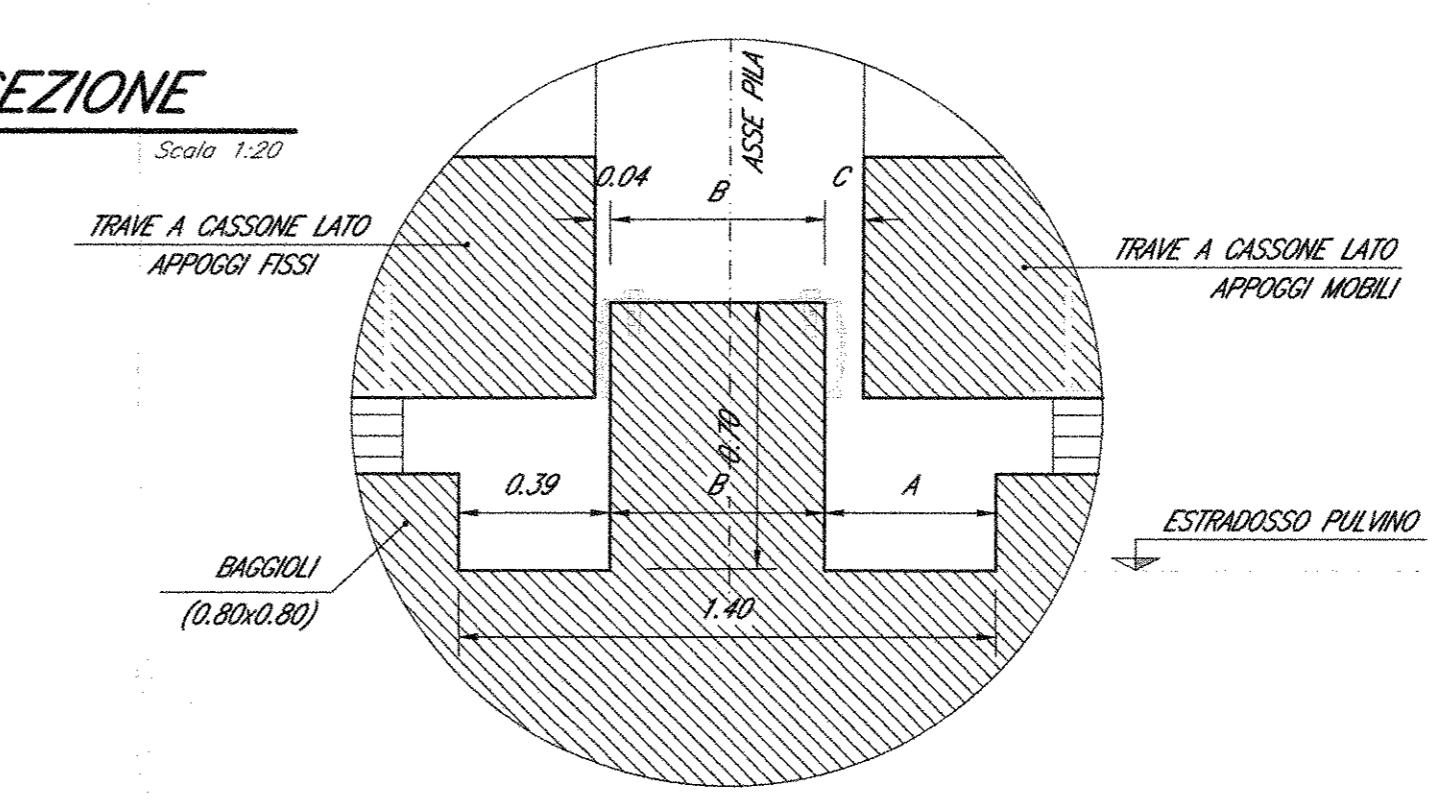
Scala 1:50



PARTICOLARE "2"

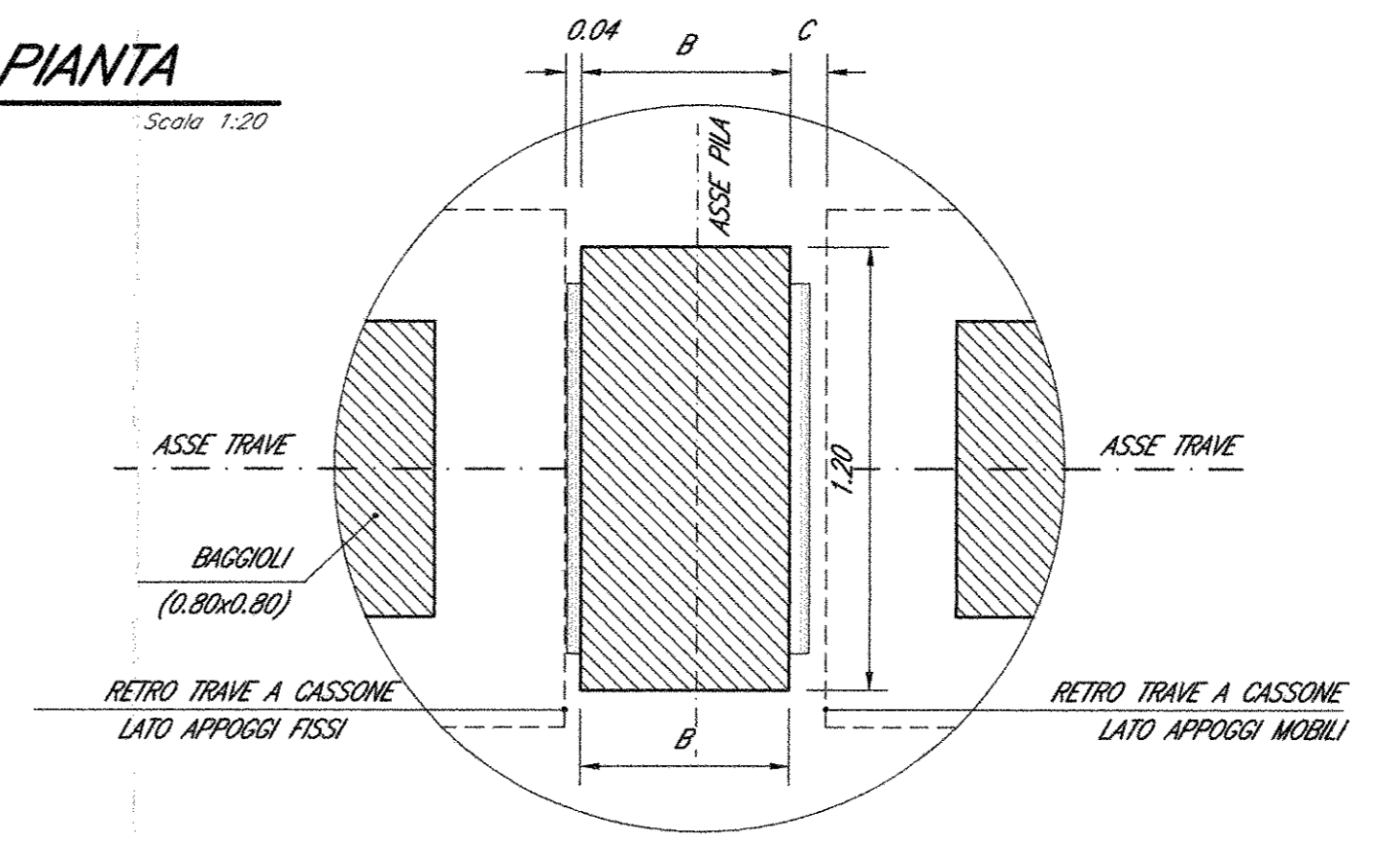
SEZIONE

Scala 1:20



PIANTA

Scala 1:20



NOTE:
1) Per la tabella materiali e note generali fare riferimento al documento "F0F010091T0C0000001 - Tabella Materiali e Note generali".

COMMITTENTE:
RFI
RETE FERROVIARIA ITALIANA
GRUPPO FERROVIE DELLO STATO ITALIANE

DIREZIONE INVESTIMENTI
PROGRAMMA NODO DI NAPOLI

PROGETTAZIONE:
ITALFERR
GRUPPO FERROVIE DELLO STATO ITALIANE

DIREZIONE TECNICA
U.O. STRUTTURE

PROGETTO DEFINITIVO

ITINERARIO NAPOLI-BARI
RADDOPPIO TRATTA CANCELLO-BENEVENTO
1° LOTTO FUNZIONALE CANCELLO-FRASSO TELESINO E VARIANTE ALLA LINEA ROMA-NAPOLI VIA CASSINO NEL COMUNE DI MADDALONI

PONTI E VIADOTTI
VIADOTTO dal km 1+843,555 al km 2+415,555: Viadotto Carcell
Carpenteria pile da P18 o P22

COMMESSA LOTTO FASE ENTE TIPO DOC. OPERA/DISCIPLINA PROGR. REV.

UFOF 01 D 09 BZ M10200 003 A

Rev.	Descrizione	Redatto	Data	Verificato	Data	Approvato	Data	Autorizzato	Data
A	Emissione Definitiva	A. Tosoni	10/08/2015	T. Alberici	10/08/2015	F. Cerrone	10/08/2015	A. Vittozzi	10/08/2015

File: P18_F01_01_09_BZ_M0200_003_A n. Elab.: 168