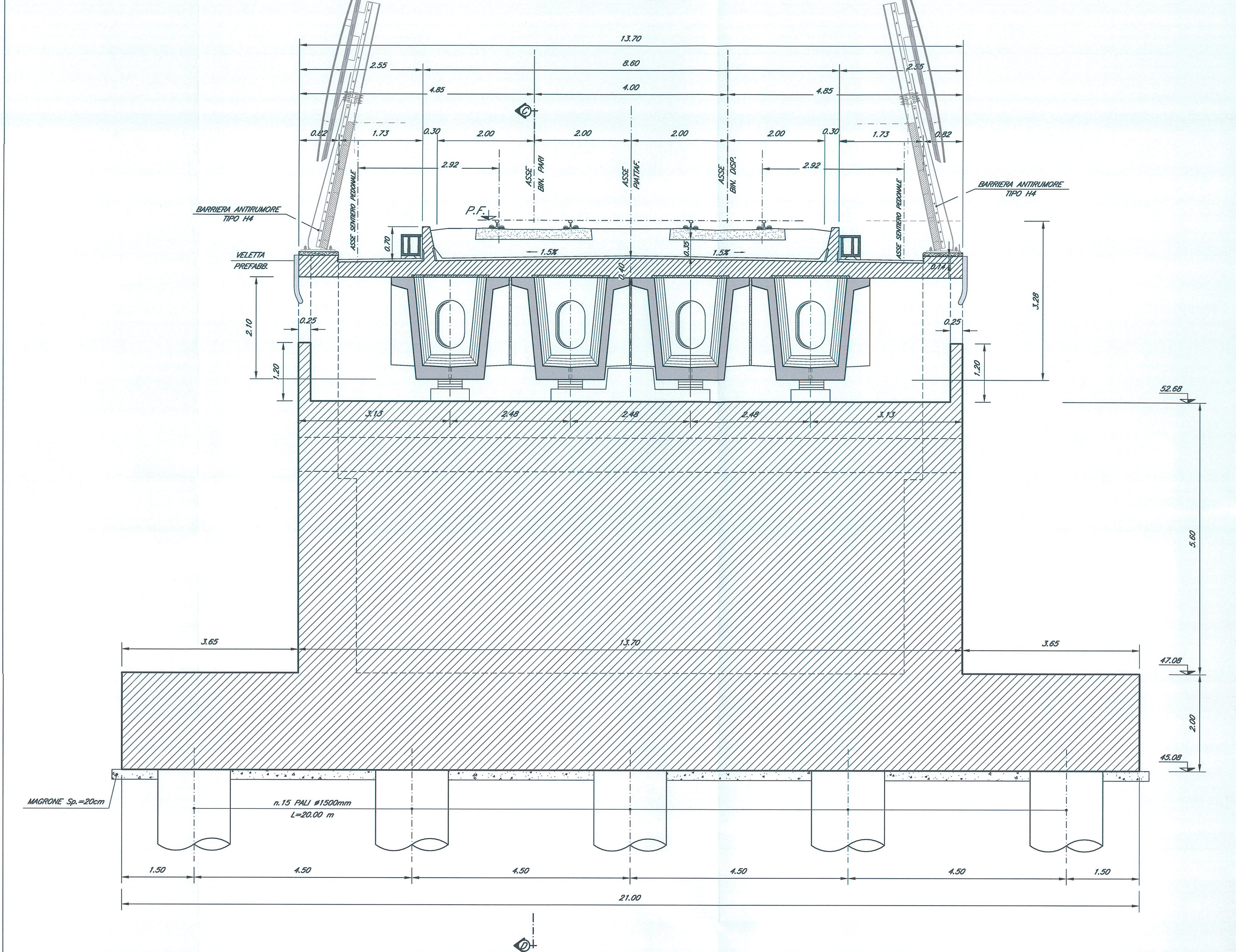
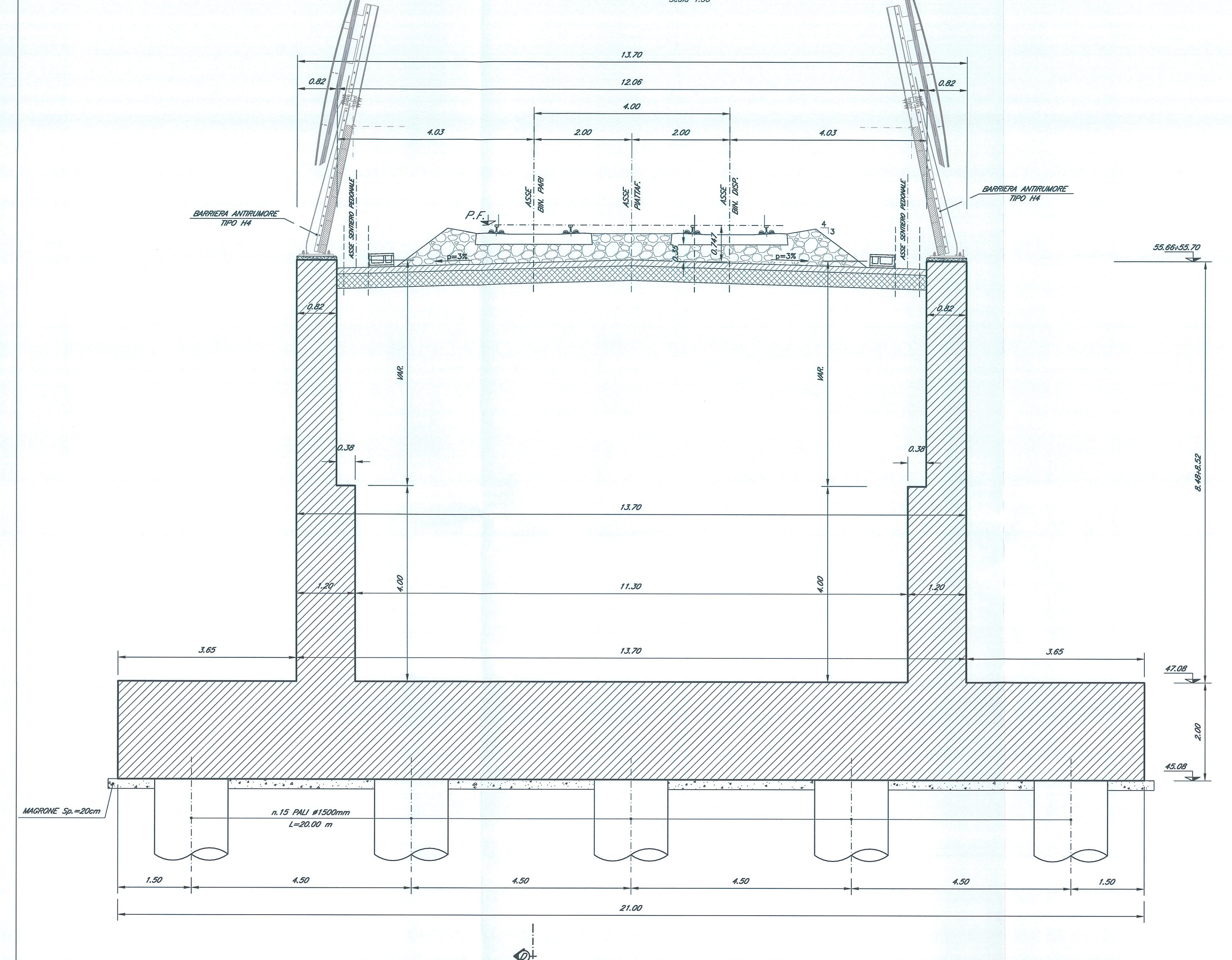


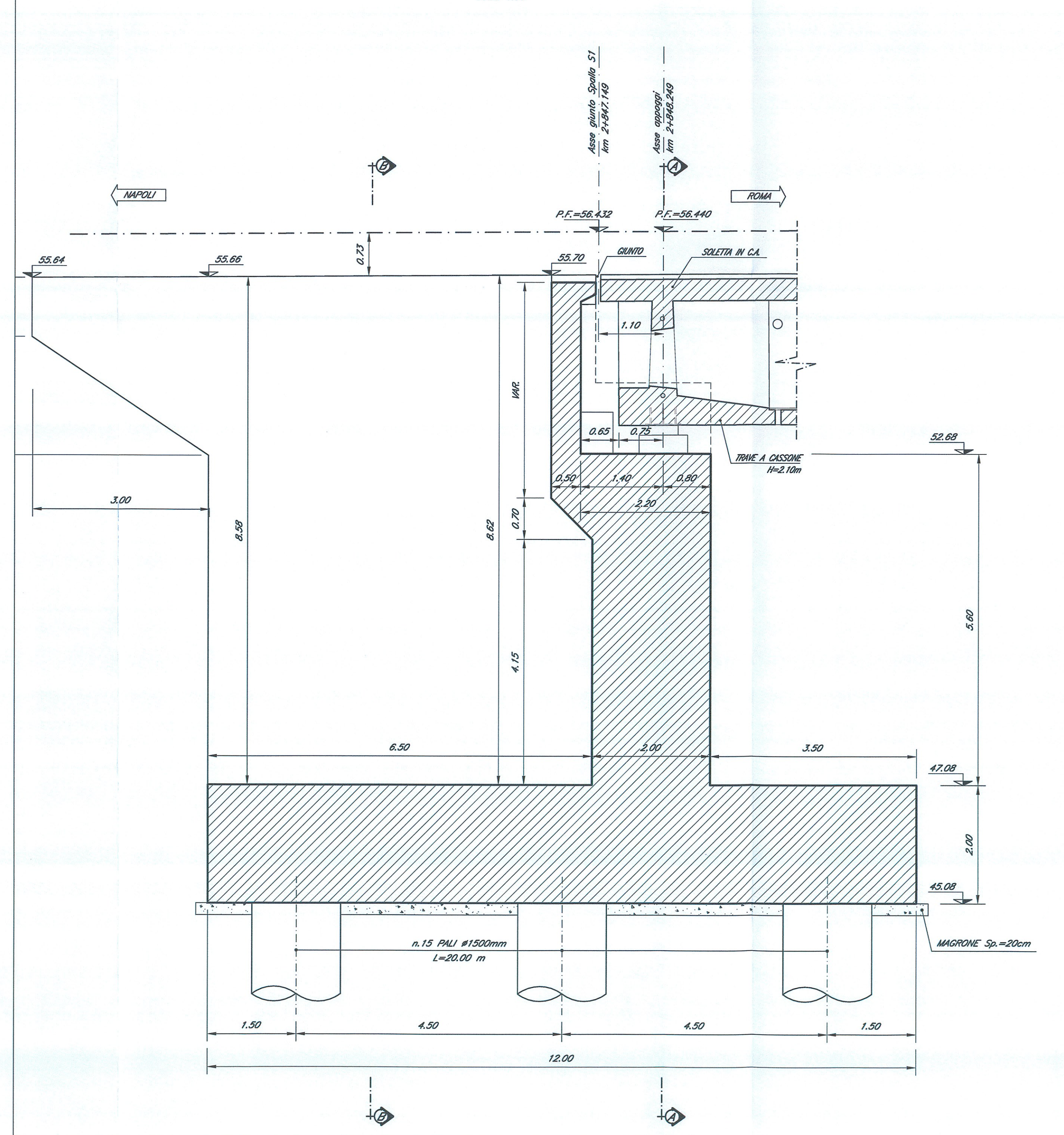
SEZIONE A-A
Scala 1:50



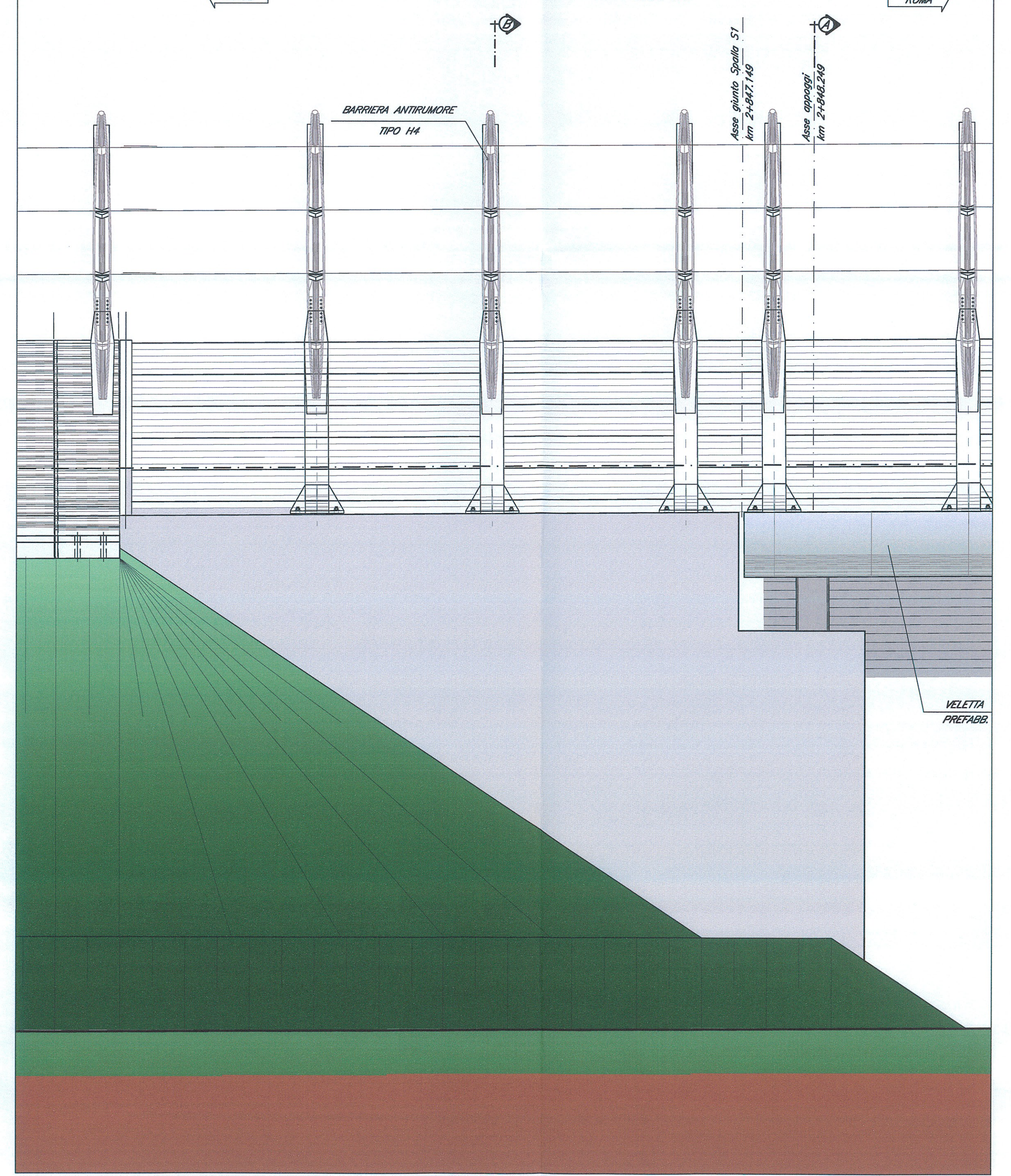
SEZIONE B-B
Scala 1:50



SEZIONE C-C
Scala 1:50



PROSPETTO D-D
Scala 1:50



NOTA :
ESEGUIRE TRATTAMENTO "A MATRICE" CON ORDITURA IN VERTICALE SULLE SUPERFICI ESTERNE FRONTALI IN ELEVAZIONE.

COMMITTENTE:
RFI
RETE FERROVIARIA ITALIANA
GRUPPO FERROVIE DELLO STATO ITALIANE
DIREZIONE INVESTIMENTI
PROGRAMMA NODO DI NAPOLI

PROGETTAZIONE:
ITALFERR
GRUPPO FERROVIE DELLO STATO ITALIANE

DIREZIONE TECNICA
U.O. STRUTTURE

PROGETTO DEFINITIVO
ITINERARIO NAPOLI-BARI
RADDOPPIO TRATTA CANCELLO-BENEVENTO
1° LOTTO FUNZIONALE CANCELLO-FRASSO TELESINO E VARIANTE ALLA LINEA ROMA-NAPOLI VIA CASSINO NEL COMUNE DI MADDALONI

PONTI E VIADOTTI
VIADOTTO dal km 2+847,149 al km 3+372,149: Viadotto Migliarese
Carpenteria spalla S1 - Tav. 1 di 2

SCALA: 1:50

Revis.	Descrizione	Redatto	Data	Verificato	Data	Approvato	Data	Autorizzato	Data
A	Emissione Definitiva	A. Tosari	Lug 2015	T. Albani	Lug 2015	F. Cimone	Lug 2015		

File: IFOF_01.D.09.BB.VI1000.001.A n. Ebb.: 1/5