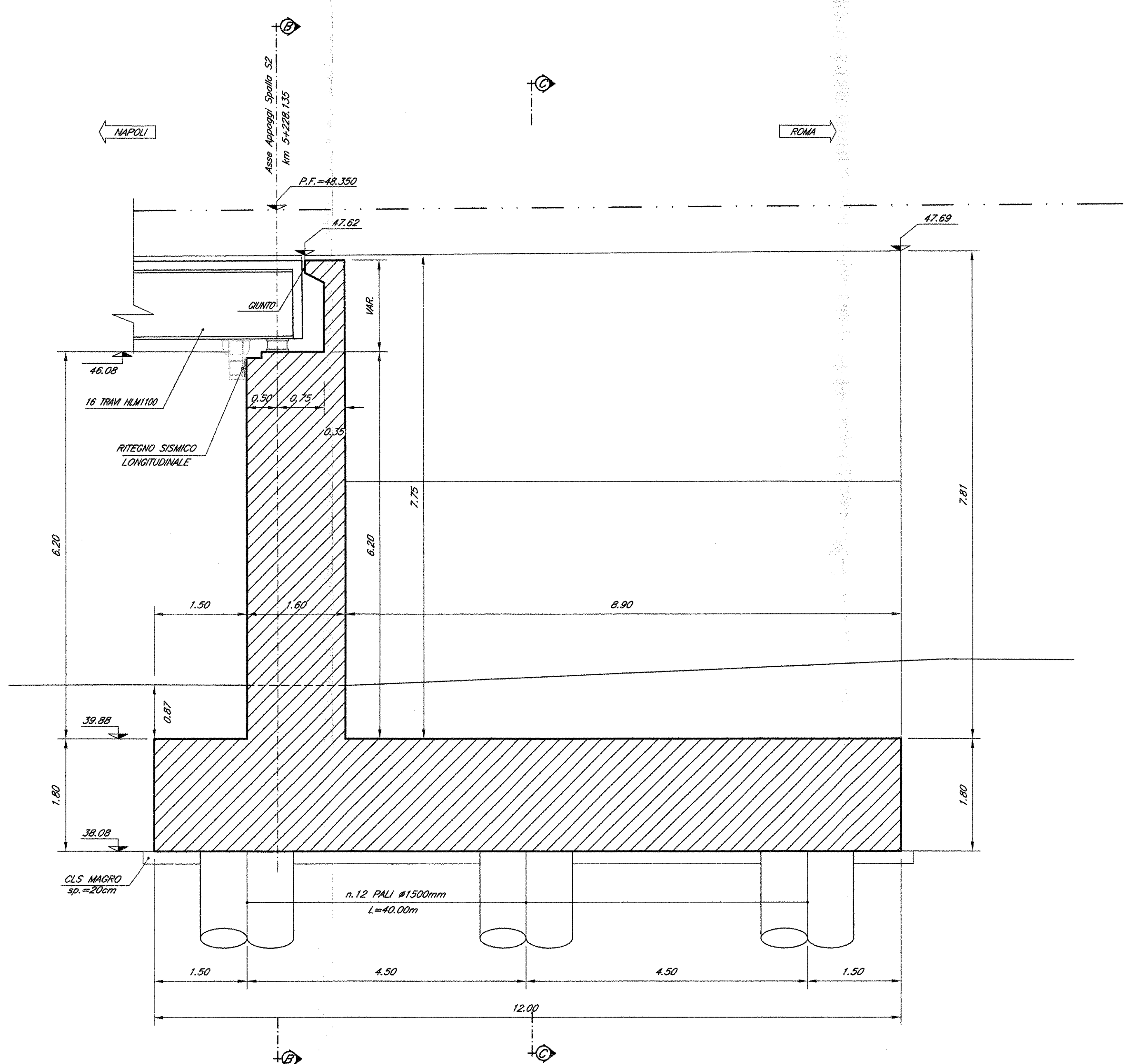


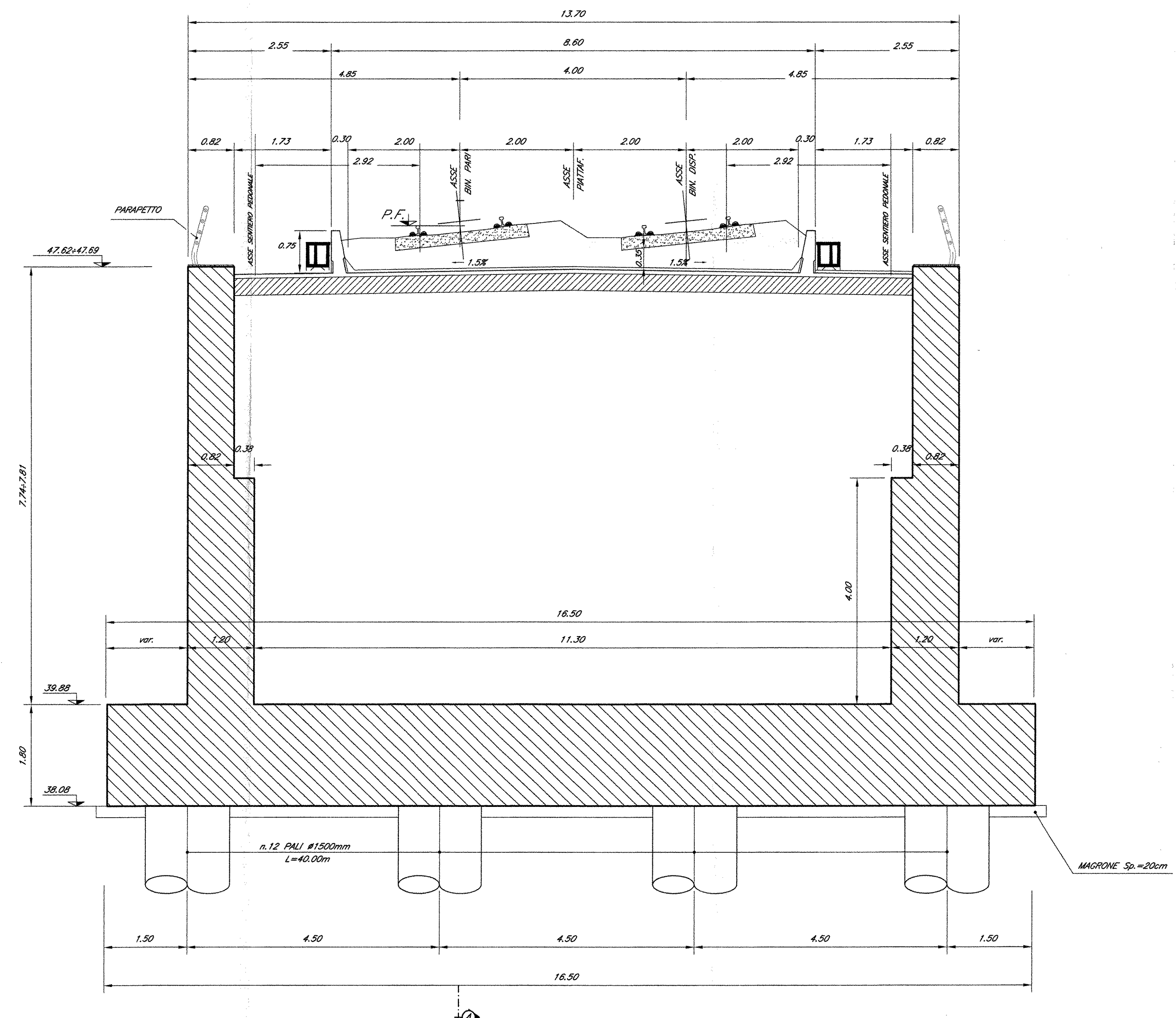
SEZIONE A-A

Scala 1:50



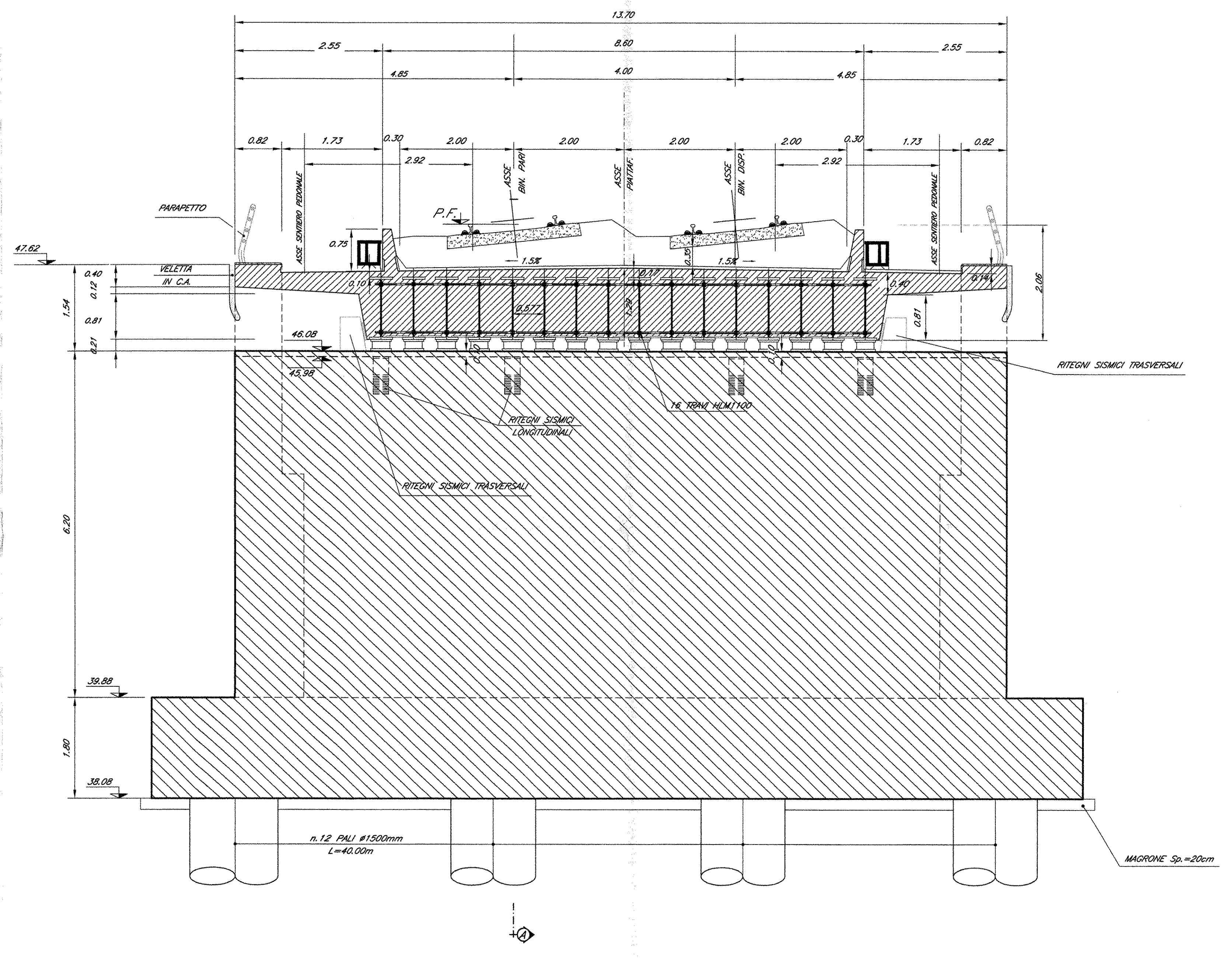
SEZIONE C-C

Scala 1:50



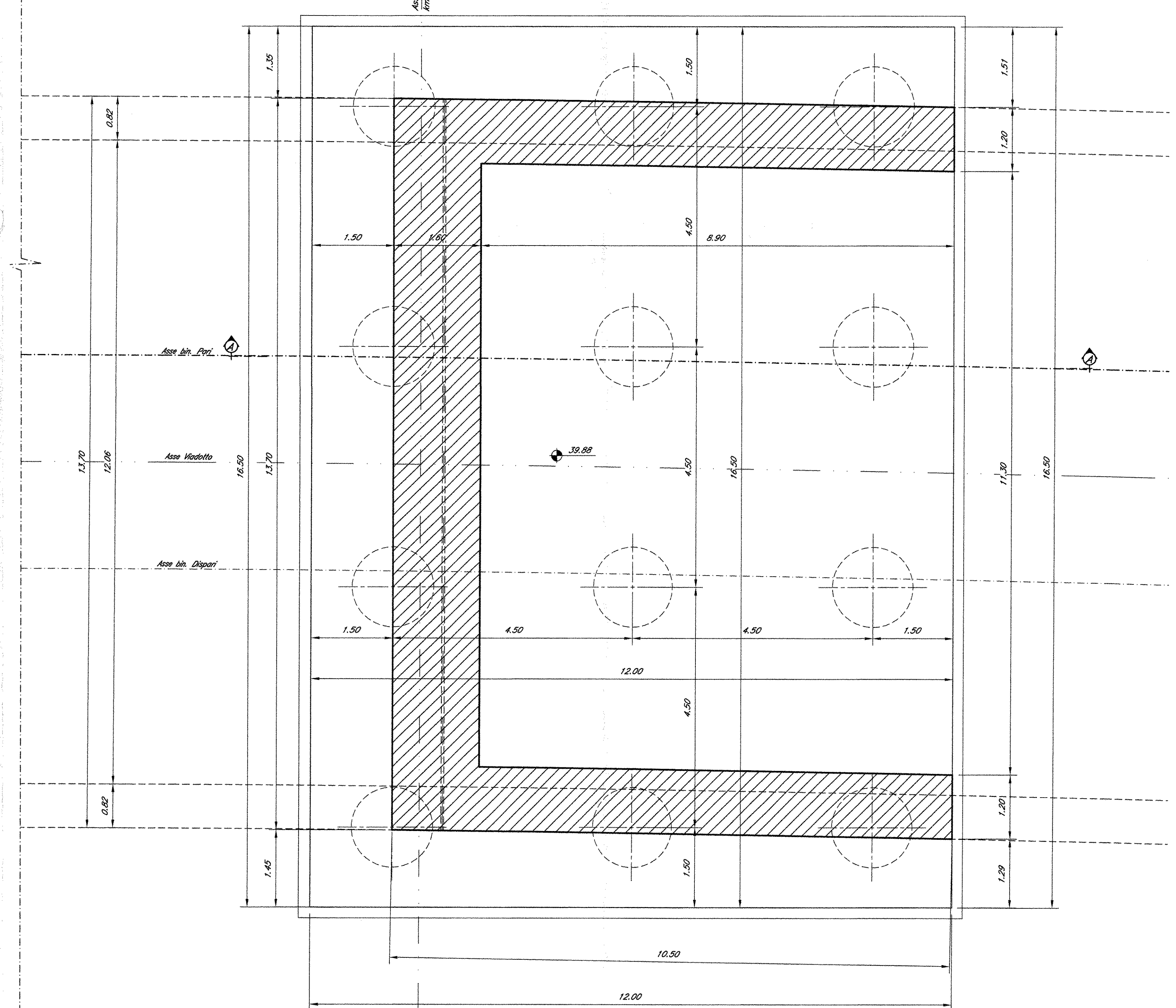
SEZIONE B-B

Scala 1:50



PIANTA ALLO SPICCATO

Scala 1:50



NOTE:
 1) Per la tabella materiali e note generali fare riferimento al documento "1F0F01D091T0C000001 - Tabella Materiali e Note generali".
 2) Trattamento "a matrice" dei muri frontali e laterali delle spalle del ponte.

COMMITTENTE:
RFI
 RETE FERROVIARIA ITALIANA
 GRUPPO FERROVIE DELLO STATO ITALIANE
DIREZIONE INVESTIMENTI
PROGRAMMA NODO DI NAPOLI

PROGETTAZIONE:
ITALFERR
 GRUPPO FERROVIE DELLO STATO ITALIANE

DIREZIONE TECNICA
U.O. STRUTTURE

PROGETTO DEFINITIVO
ITINERARIO NAPOLI-BARI
RADDOPPIO TRATTA CANCELLO-BENEVENTO
1° LOTTO FUNZIONALE CANCELLO-FRASSO TELESINO E VARIANTE ALLA
LINEA ROMA-NAPOLI VIA CASSINO NEL COMUNE DI MADDALONI

PONTI E VIADOTTI
 PONTE al km 5+217,685: Ponte Via Napoli
 Carpentaria spalla S2

SCALA:
 1:50

Revis.	Descrizione	Redatto	Data	Verificato	Data	Approvato	Data	Autografo	Data
A	Emissione Definitiva	A. Tosarelli	Lug 2015	T. Alberici	Lug 2015	F. Cerone	Lug 2015		