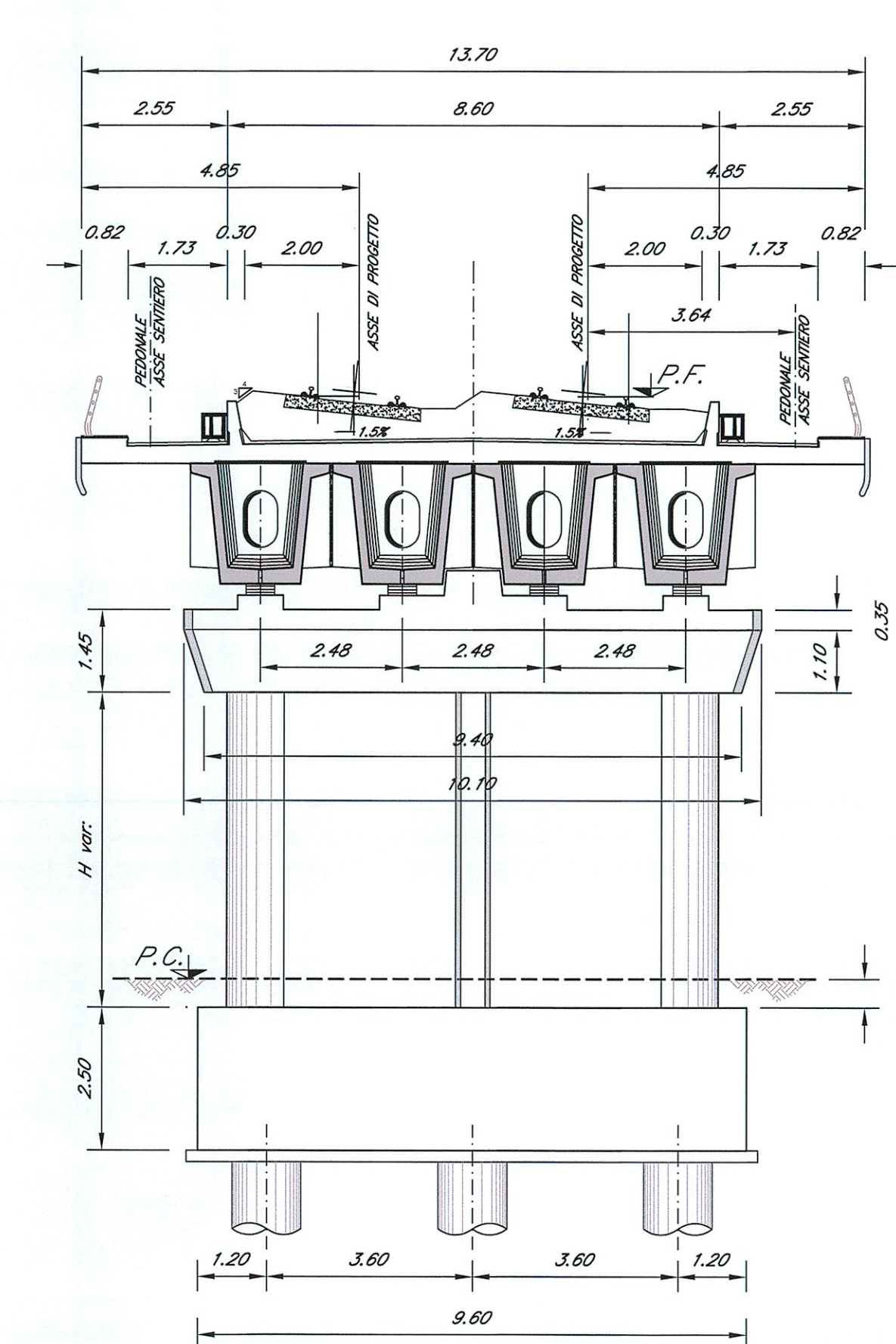


SEZIONE TIPO (campata L=25.00m)

Scala 1:100



COMMITTENTE:

RFI
RETE FERROVIARIA ITALIANA
GRUPPO FERROVIE DELLO STATO ITALIANE

DIREZIONE INVESTIMENTI
PROGRAMMA NODO DI NAPOLI

PROGETTAZIONE:

ITALFERR
GRUPPO FERROVIE DELLO STATO ITALIANE

DIREZIONE TECNICA
U.O. STRUTTURE

PROGETTO DEFINITIVO

ITINERARIO NAPOLI-BARI
RADDOPPIO TRATTA CANCELLO-BENEVENTO
1° LOTTO FUNZIONALE CANCELLO-FRASSO TELESINO E VARIANTE ALLA
LINEA ROMA-NAPOLI VIA CASSINO NEL COMUNE DI MADDALONI

PONTI E VIADOTTI
 VIADOTTO dal km 5+500,042 al km 6+350,042; Viadotto Cave I

Pianta fondazioni, impalcato e prospetto - Tav. 1 di 6

SCALA:
varie

| COMMESSA | LOTTO | FASE | ENTE | TIPO DOC. | OPERA/DISCIPLINA | PROGR. | REV. |
|----------|-------|------|------|-----------|------------------|--------|------|
| IF0F | 01 | D | 09 | PZ | M11200 | 007 | A |

| Revis. | Descrizione | Redatto | Data | Verificato | Data | Approvato | Data | Autorizzato | Data |
|--------|----------------------|-----------|----------|------------|----------|-----------|----------|-------------|----------|
| A | Emissione Definitiva | A. Tosani | Lug 2015 | T. Albani | Lug 2015 | F. Ceroni | Lug 2015 | A. Vignone | Lug 2015 |