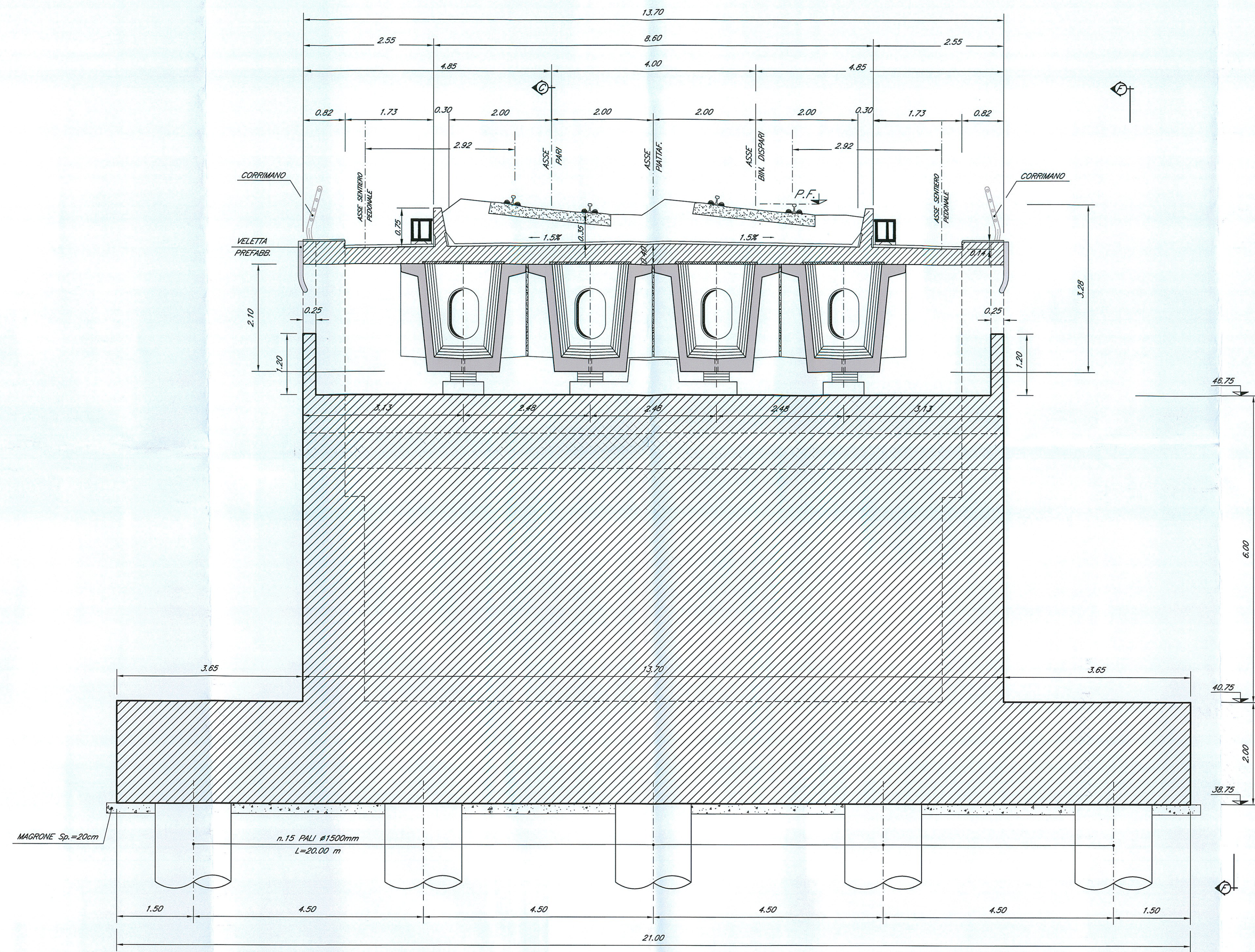
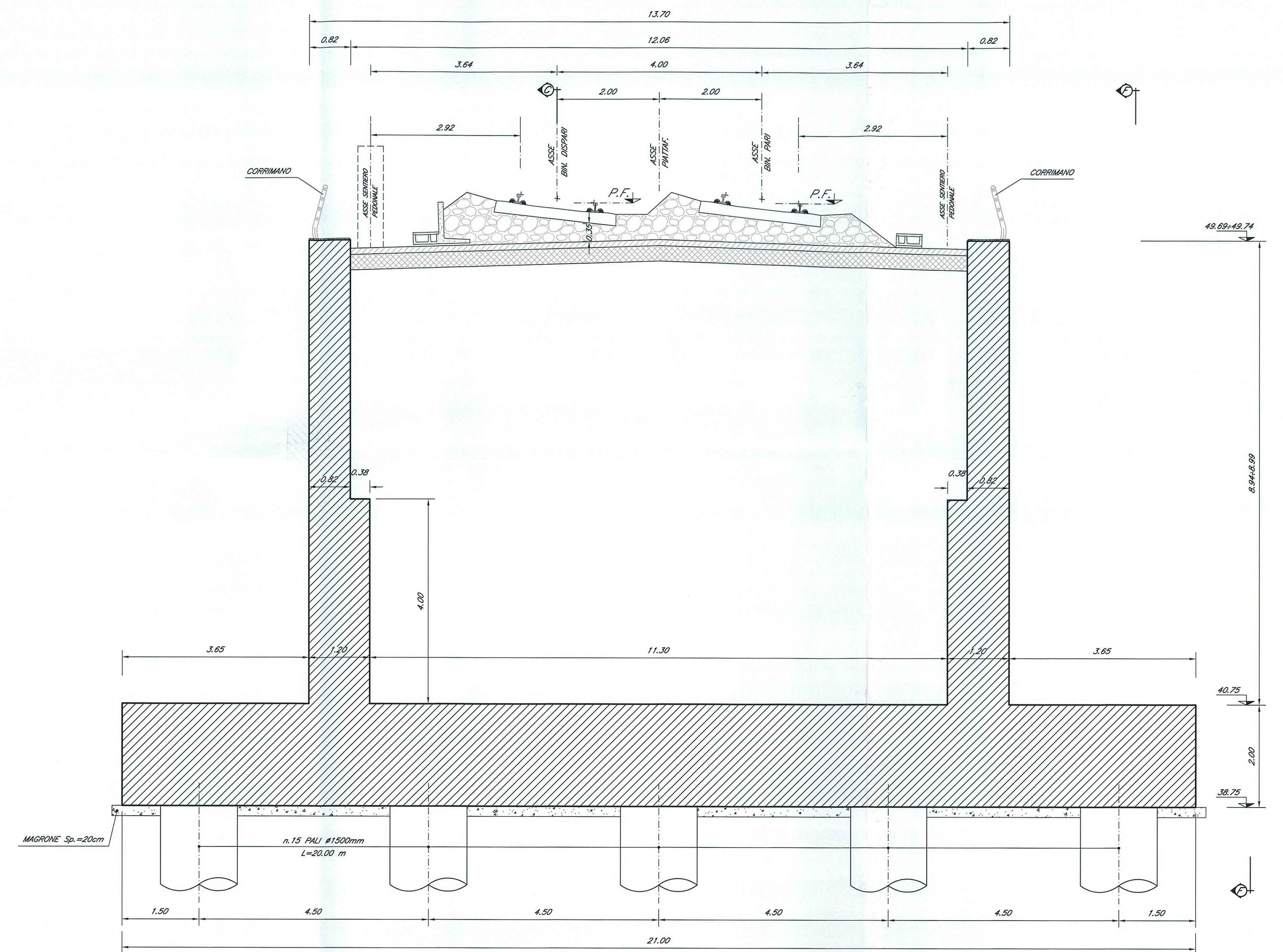


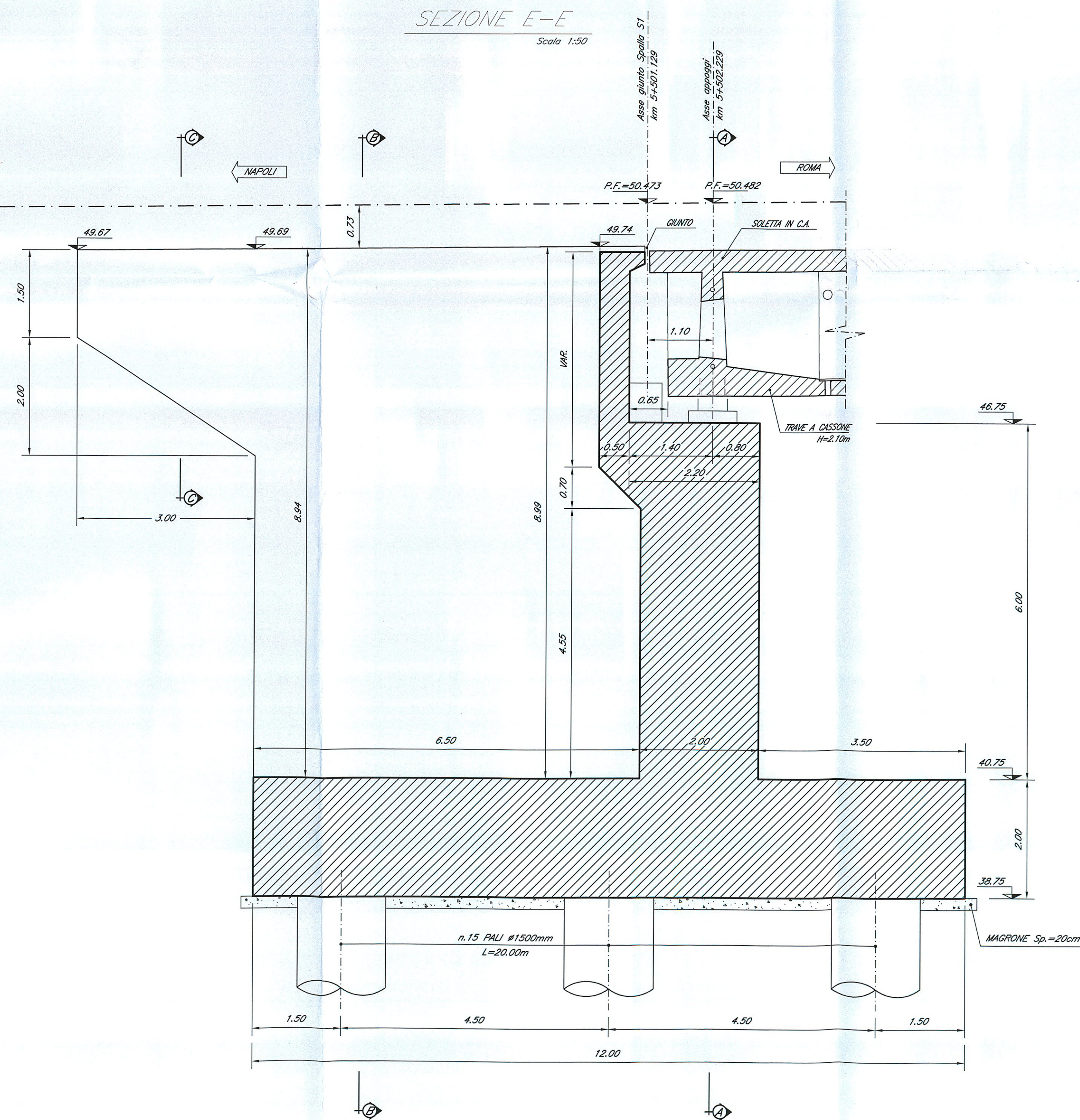
SEZIONE A-A  
Scala 1:50



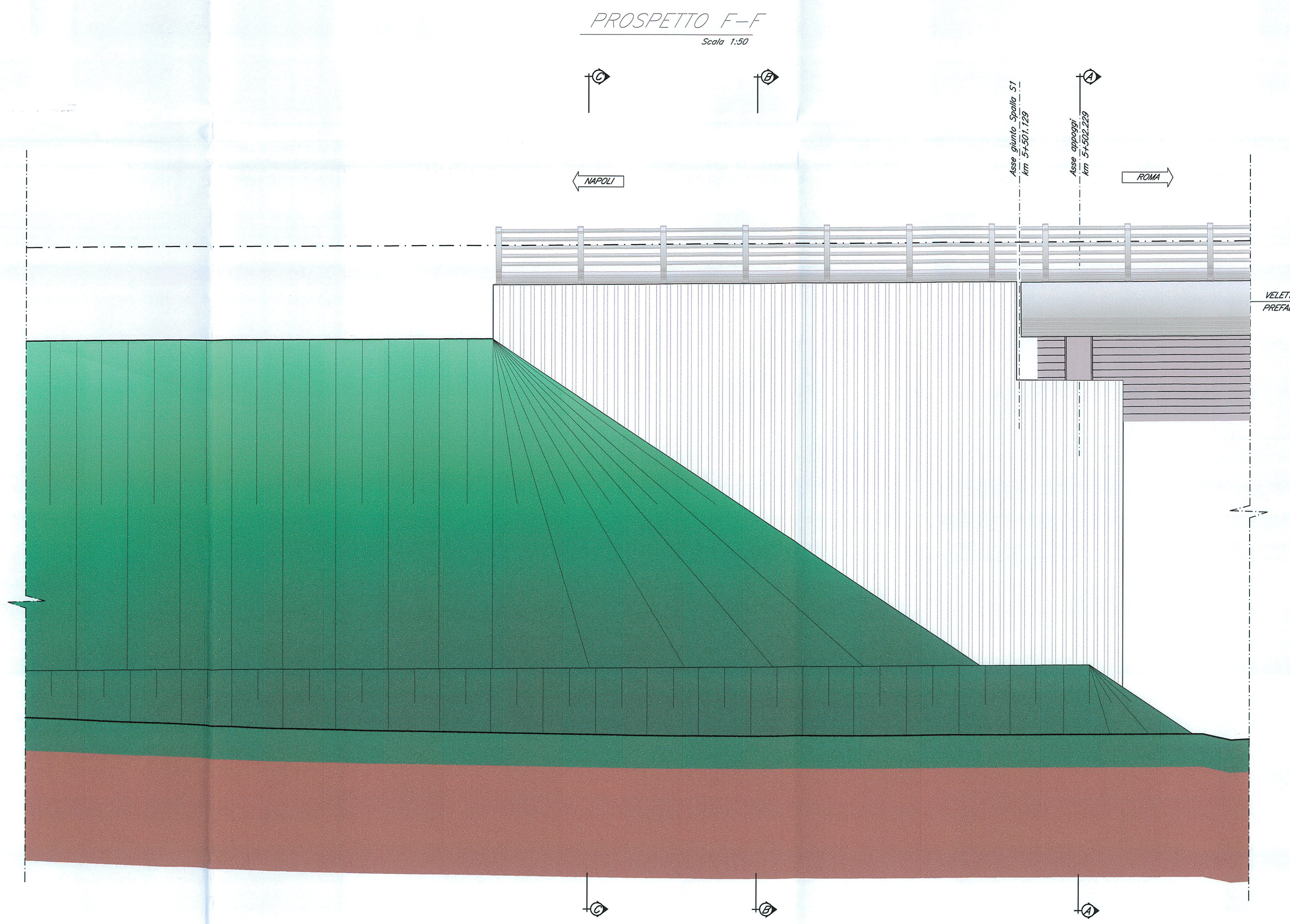
SEZIONE B-B  
Scala 1:50



SEZIONE E-E  
Scala 1:50



PROSPETTO F-F  
Scala 1:50



- NOTE:
- 1) Per la tabella materiali e note generali fare riferimento al documento "FOFO1D091TTC0000001 - Tabella Materiali e Note generali".
  - 2) Trattamento "a matrice" dei muri frontali e laterali della spalla S1 - lato Napoli del viadotto.

COMMITTENTE:

**RFI**  
GRUPPO FERROVIARIO ITALIANO

DIREZIONE INVESTIMENTI  
PROGRAMMA NODO DI NAPOLI

PROGETTAZIONE:

**ITALFERR**  
GRUPPO FERROVIE DELLO STATO ITALIANE

DIREZIONE TECNICA  
U.O. STRUTTURE

PROGETTO DEFINITIVO

ITINERARIO NAPOLI-BARI  
RADDOPPIO TRATTA CANCELLO-BENEVENTO  
1° LOTTO FUNZIONALE CANCELLO-FRASSO TELESINO E VARIANTE ALLA LINEA ROMA-NAPOLI VIA CASSINO NEL COMUNE DI MADDALONI

PONTI E VIADOTTI  
VIADOTTO dal km 5+500,042 al km 6+350,042: Viadotto Cave I  
Carpenteria spalla S1 - Tav. 1 di 2

SCALA: 1:50

REVIS.	DESCRIZIONE	REDATTO	DATA	VERIFICATO	DATA	APPROVATO	DATA	AUTORIZZATO	DATA
A	Emissione Definitiva	A. Tollo	Lug. 2015	T. Albano	Lug. 2015	F. Corone	Lug. 2015	A. Sestini	Lug. 2015

REVIS.	DESCRIZIONE	REDATTO	DATA	VERIFICATO	DATA	APPROVATO	DATA	AUTORIZZATO	DATA
A	Emissione Definitiva	A. Tollo	Lug. 2015	T. Albano	Lug. 2015	F. Corone	Lug. 2015	A. Sestini	Lug. 2015