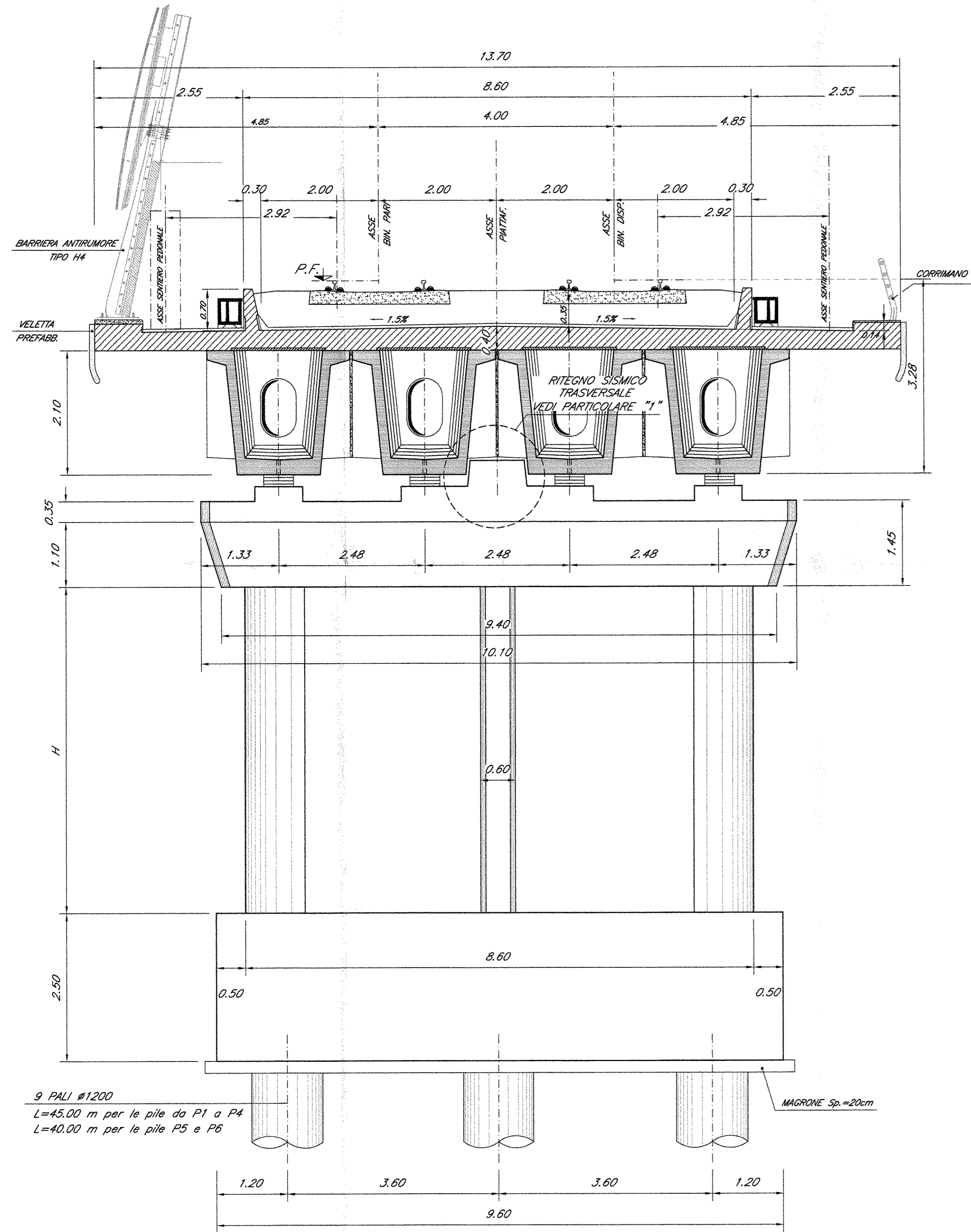


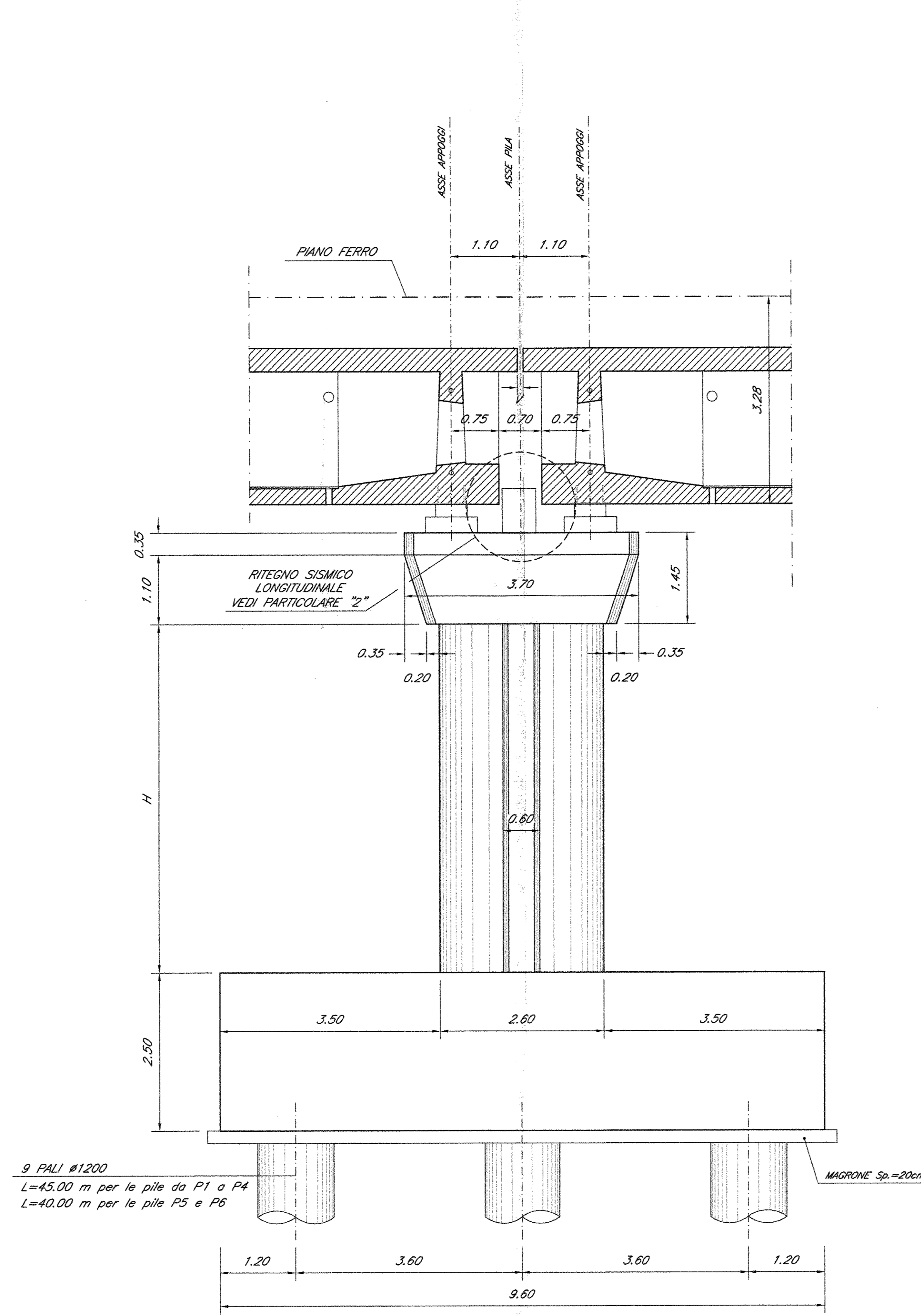
SEZIONE/PROSPETTO TRASVERSALE

Scale 1:50



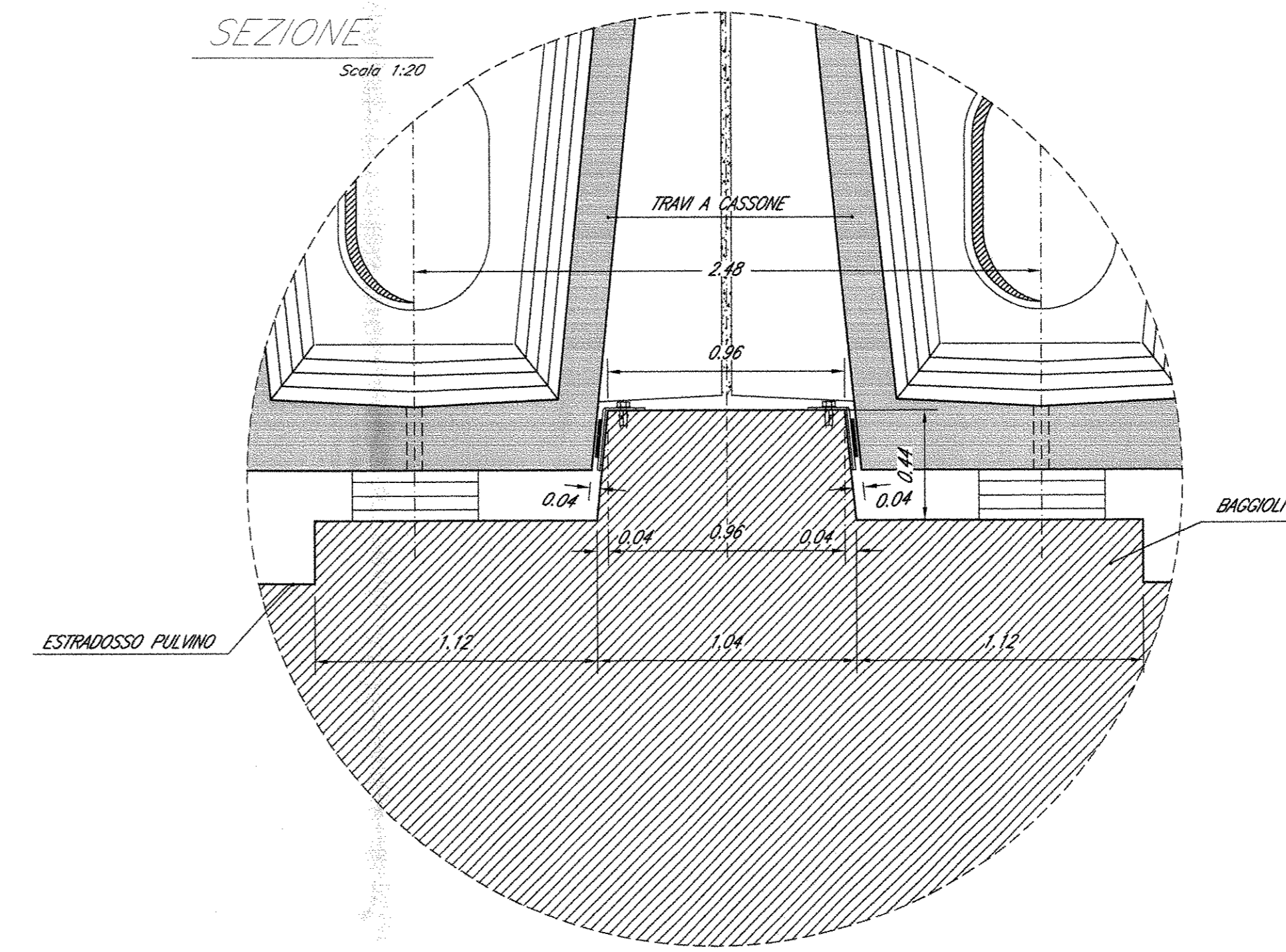
SEZIONE/PROSPETTO LONGITUDINALE

Scale 1:50

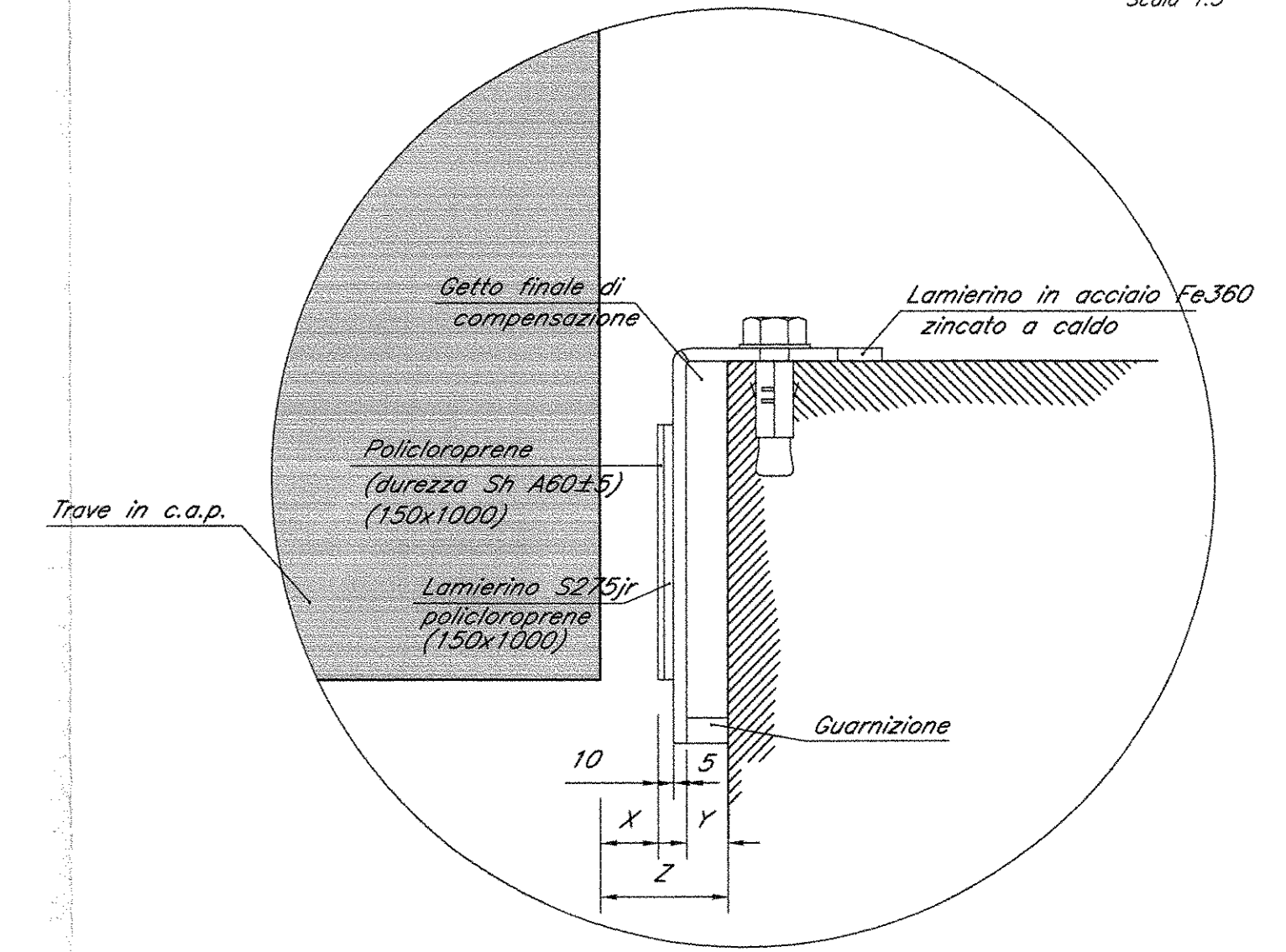


PARTICOLARE "1"

Scale 1:5



DETTAGLIO BATTUTA RITEGNI SISMI

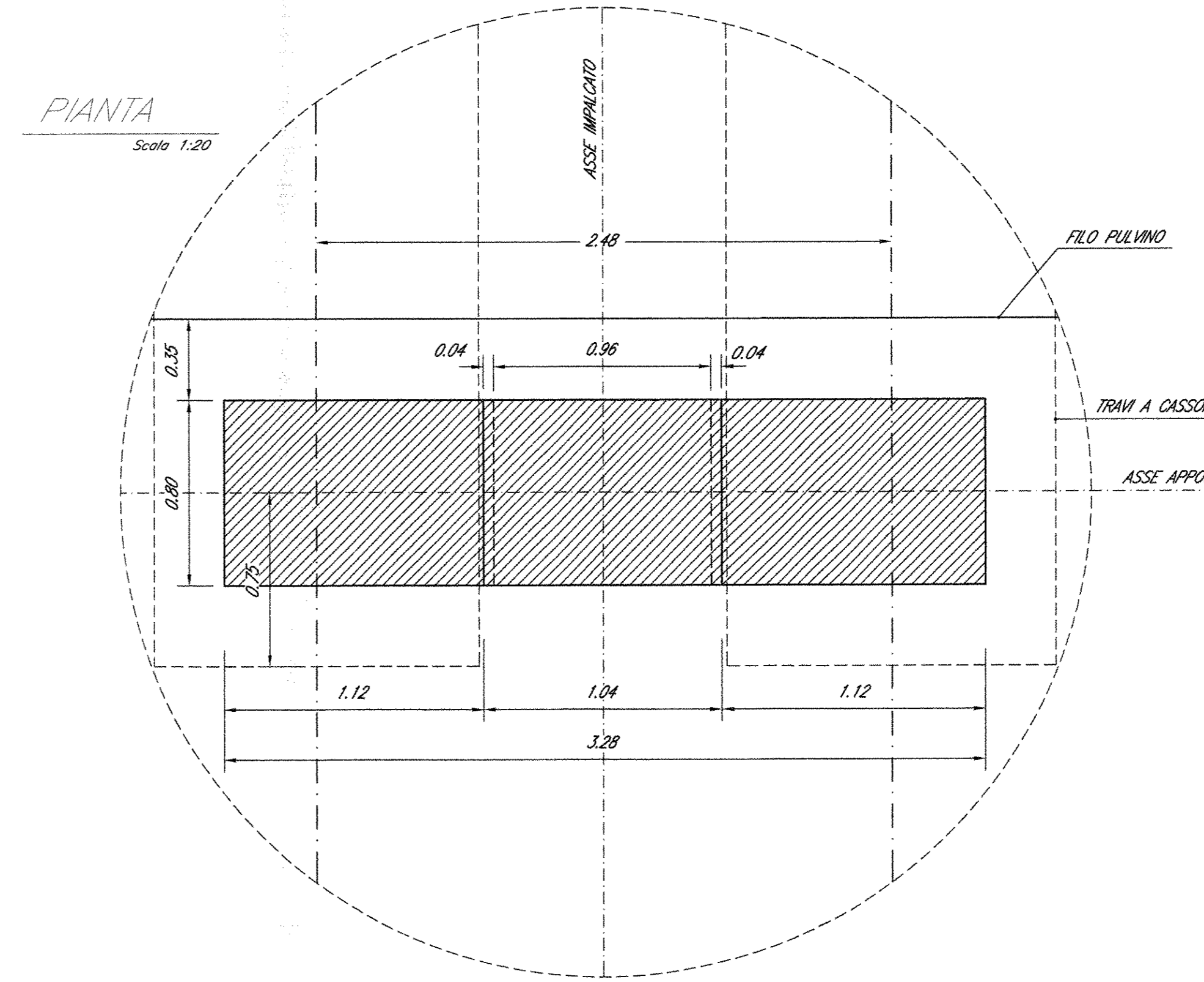


	X (mm)	Y (mm)	Z (mm)
Ritegno trasversale	5	20	40
Ritegno longit. lato appoggio fisso	5	20	40
Ritegno longit. lato appoggio mobile	50	10	75

	H(m)	v (cm)	a (cm)	b (cm)	c (cm)
PILA 1	5,60	11,0	45,0	56,0	10,0
PILA 2	5,40	8,5	42,5	58,5	7,5
PILA 3	5,20	8,5	42,5	58,5	7,5
PILA 4	4,80	8,5	42,5	58,5	7,5
PILA 5	3,90	8,5	42,5	58,5	7,5
PILA 6	3,20	8,5	42,5	58,5	7,5

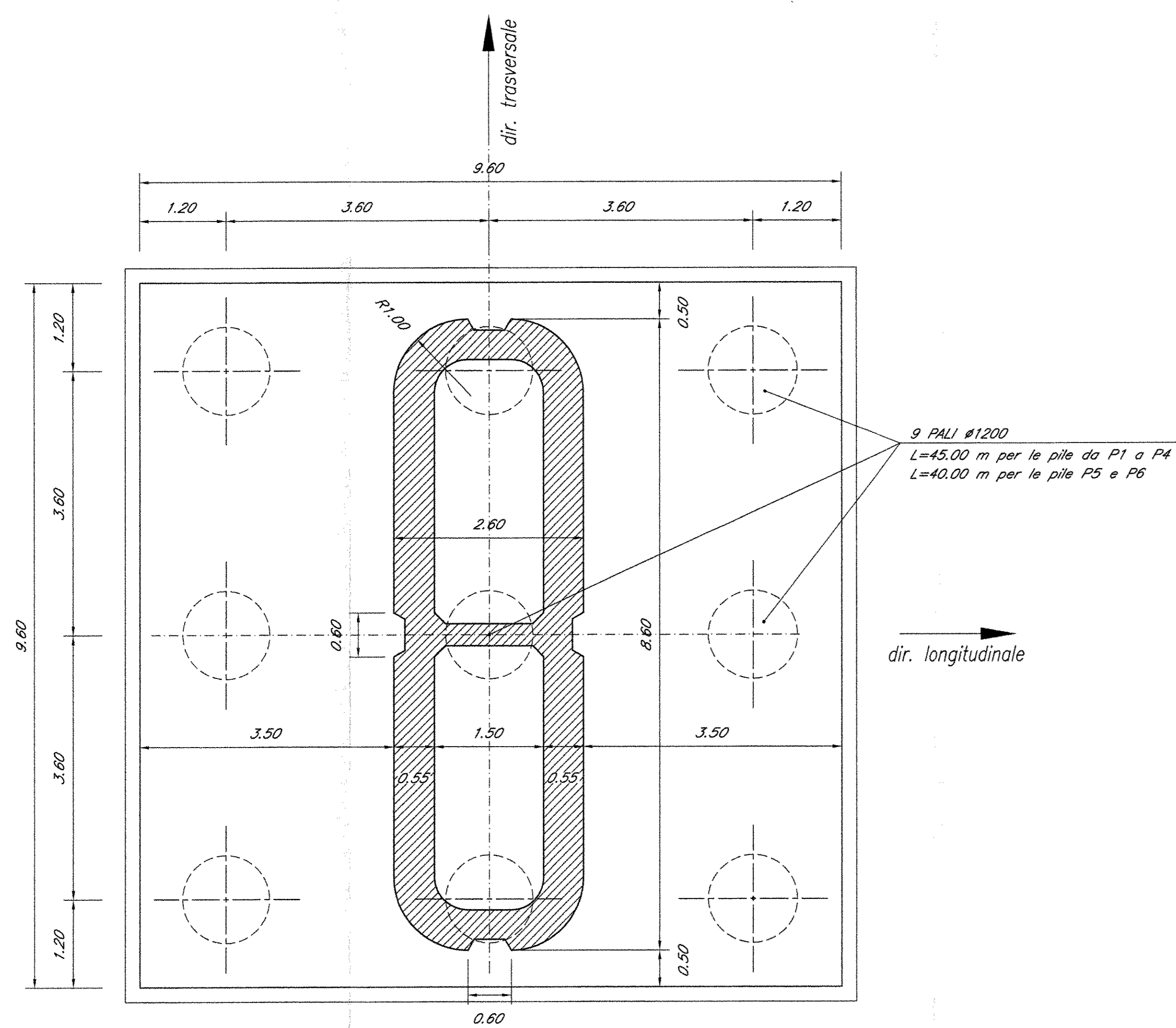
PIANTA

Scale 1:20



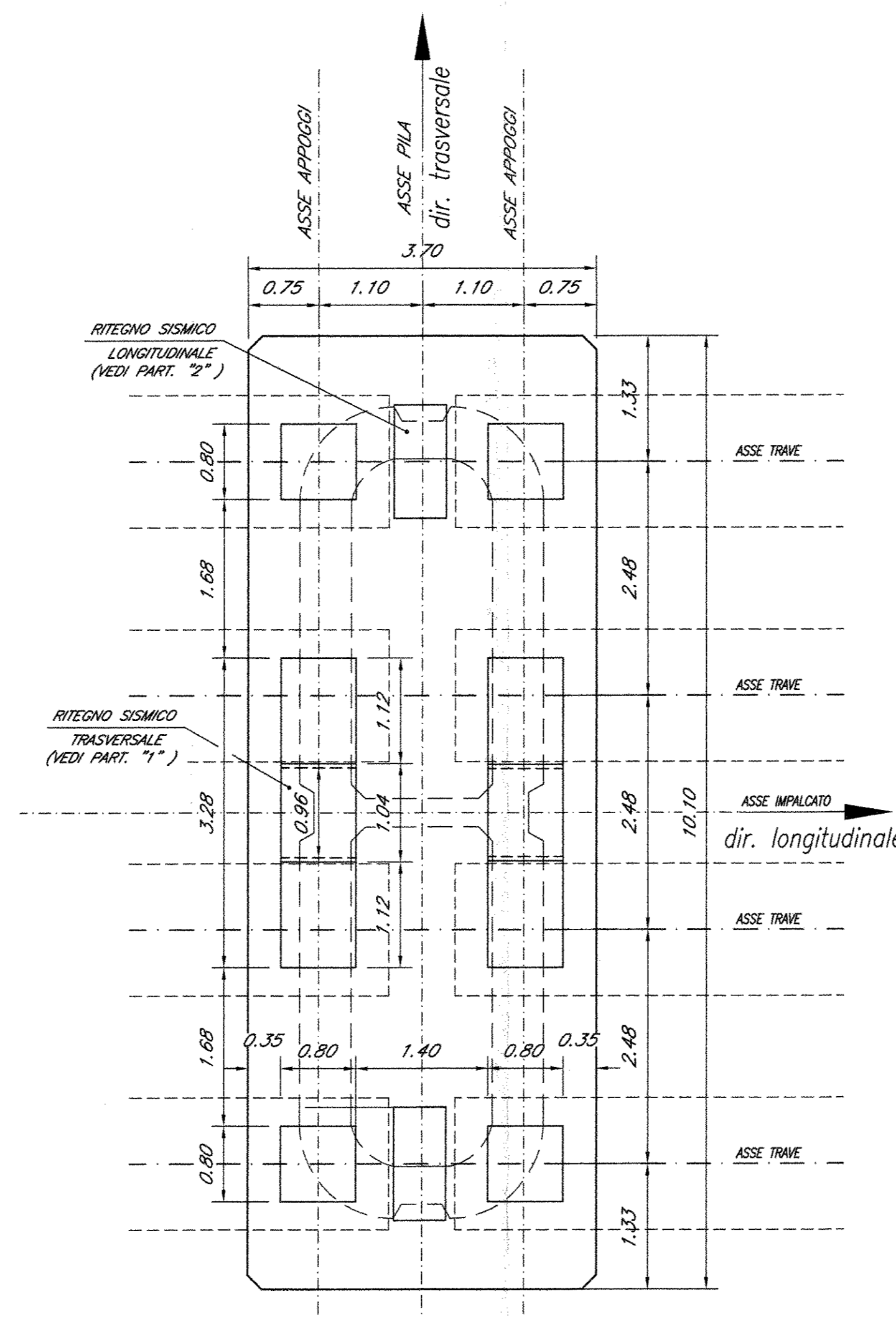
PIANTA ALLO SPICCATO

Scale 1:50



PIANTA PULVINO

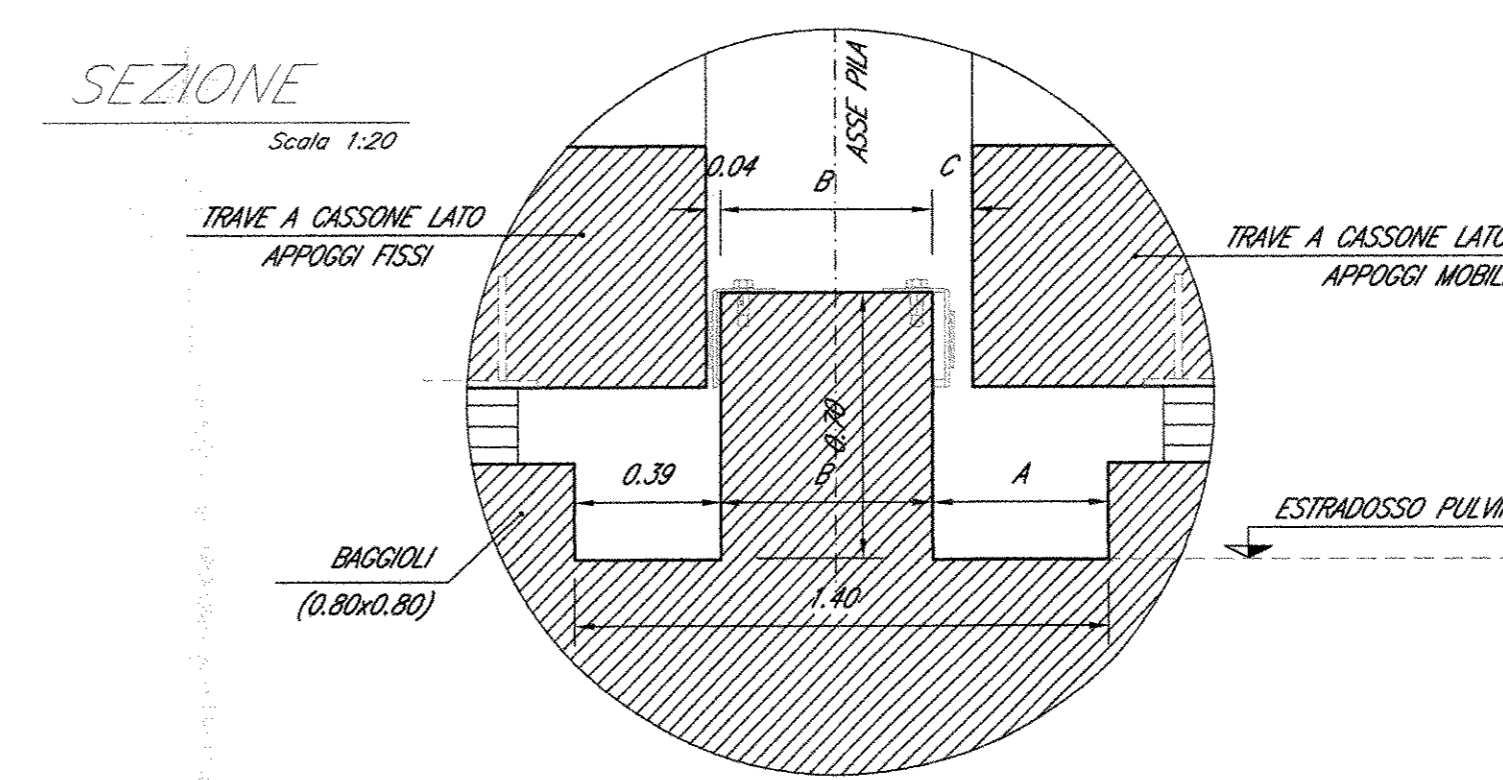
Scale 1:50



PARTICOLARE "2"

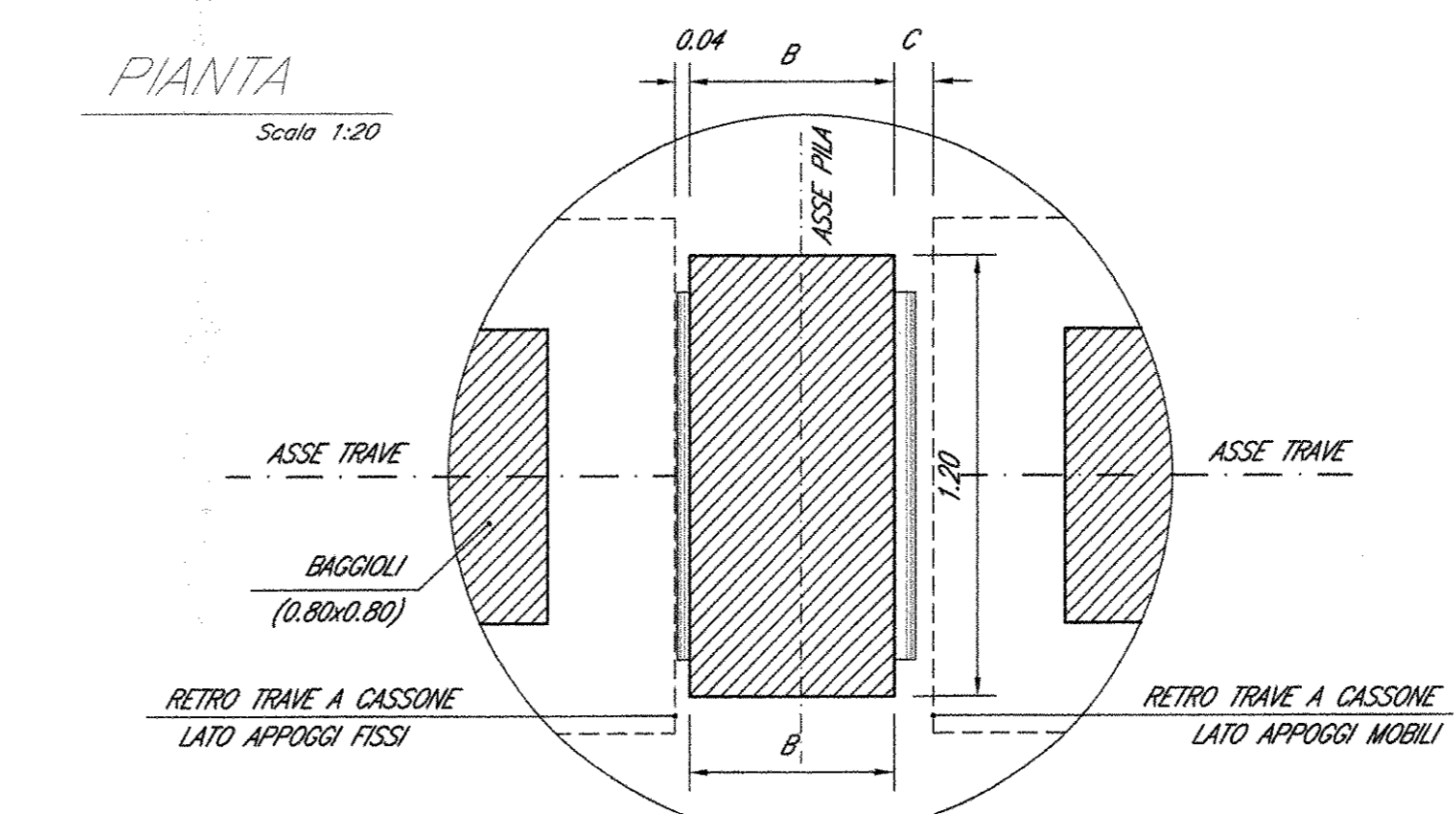
SEZIONE

Scale 1:20



PIANTA

Scale 1:20



NOTE:
Per la tabella materiali e note generali fare riferimento al documento "1FOF012091T0C0000001 - Tabella Materiali e Note generali".

COMMITTENTE:
RFI
RETE FERROVIARIA ITALIANA
GRUPPO FERROVIE DELLO STATO ITALIANO
DIREZIONE INVESTIMENTI
PROGRAMMA NODO DI NAPOLI

PROGETTAZIONE:
ITALFERR
GRUPPO FERROVIE DELLO STATO ITALIANO

DIREZIONE TECNICA
U.O. STRUTTURE
PROGETTO DEFINITIVO
ITINERARIO NAPOLI-BARI
RADDOPPIO TRATTA CANCELLO-BENEVENTO
1° LOTTO FUNZIONALE CANCELLO-FRASSO TELESINO E VARIANTE ALLA LINEA ROMA-NAPOLI VIA CASSINO NEL COMUNE DI MADDALONI

PONTI E VIADOTTI
VIADOTTO dal km 6+431,031 al km 6+606,031: Viadotto Cave III
Carpenteria pile

SCALA: varie

COMMESSA LOTTO FASE ENTE TIPO DOC OPERA/DISCIPLINA PROG. REV.

Rev.	Descrizione	Redatto	Data	Verificato	Data	Approvato	Data	Aut.	Rev.
A	Emissione Definitiva	A. Toscani	Lug 2015	T. Albani	Lug 2015	F. Demare	Lug 2015		