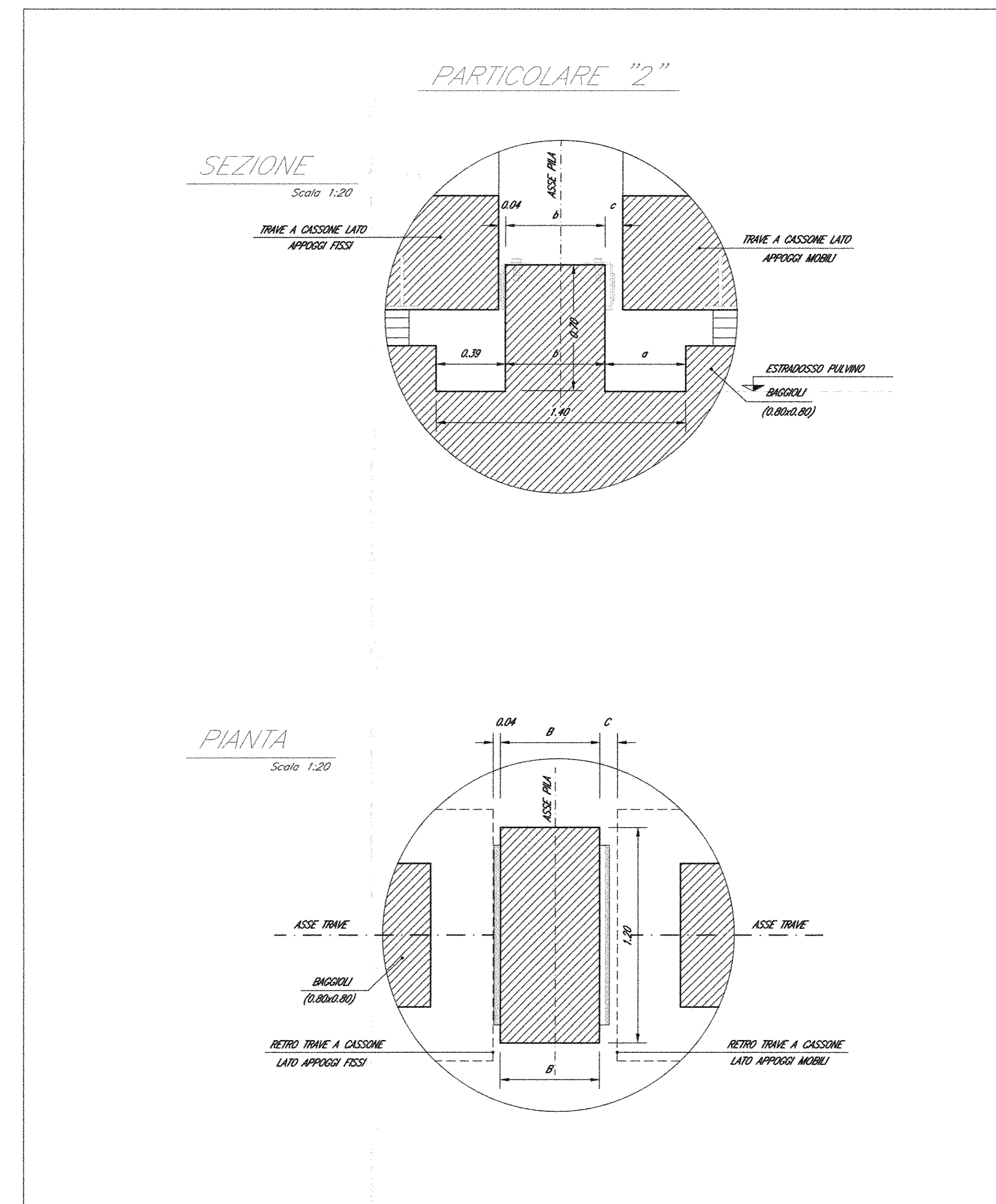
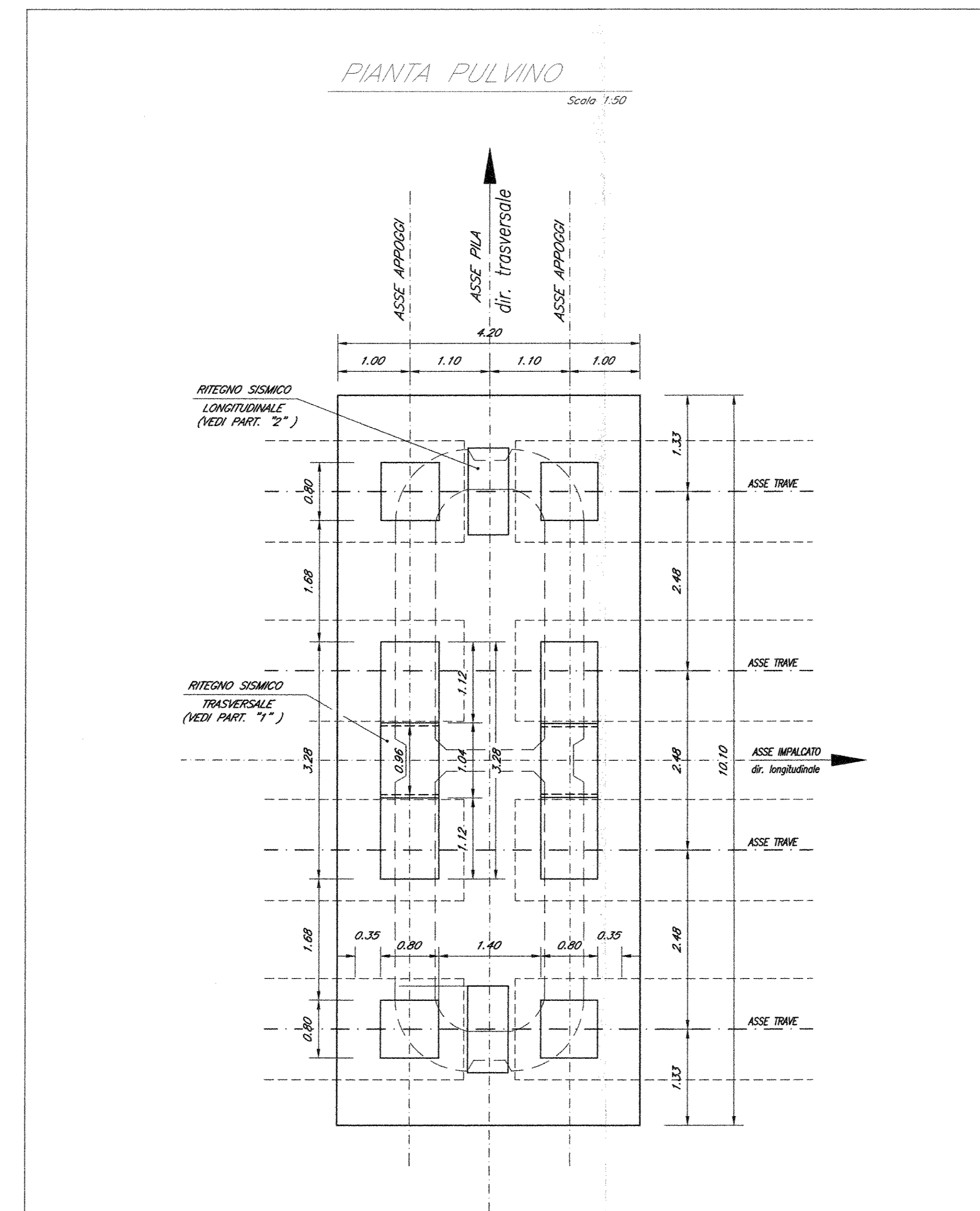
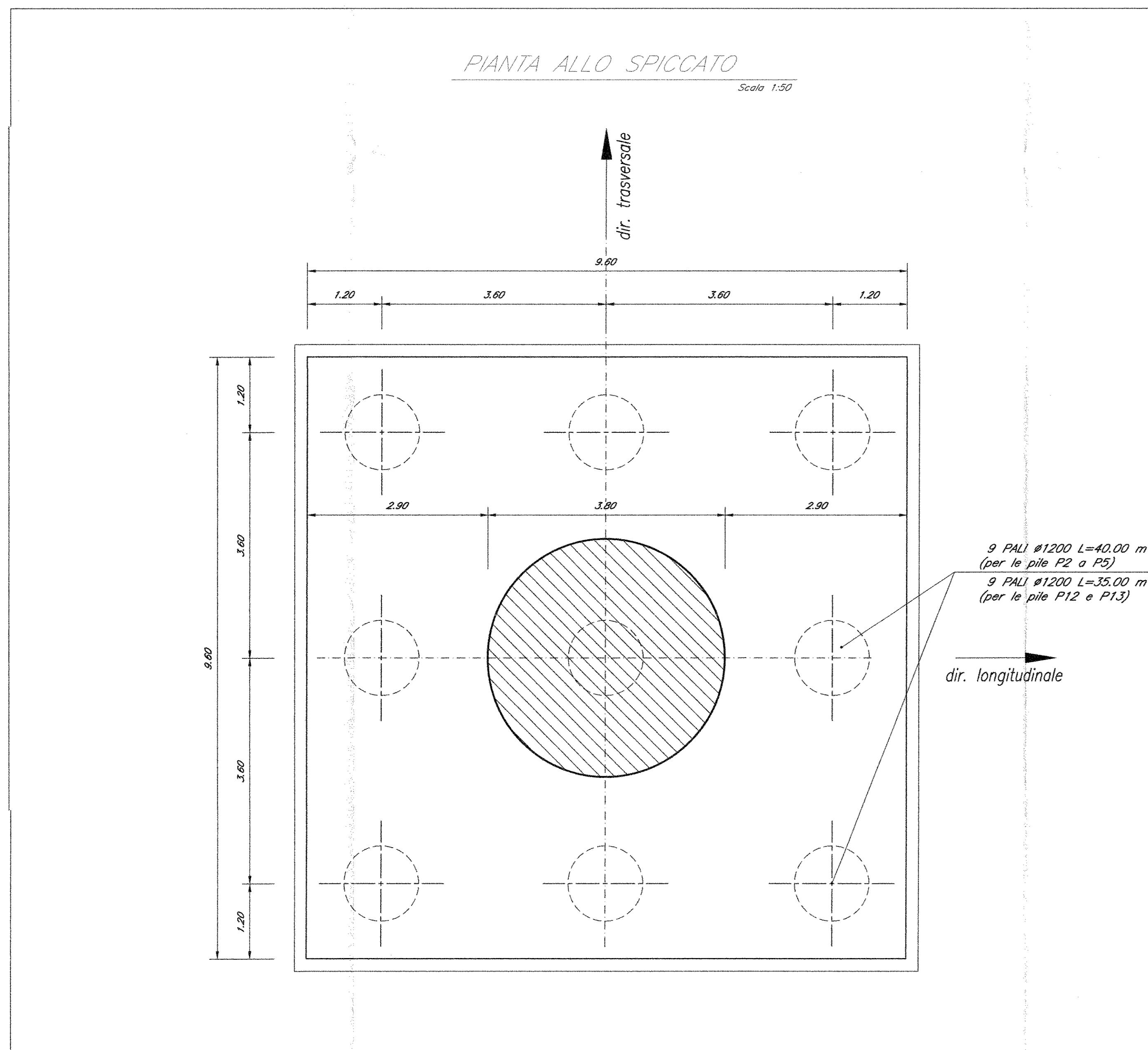


	X (mm)	Y (mm)	Z (mm)
Ritegno trasversale	5	20	40
Ritegno longit. lato appoggio fisso	5	20	40
Ritegno longit. lato appoggio mobile	50	10	75

PILA	h(m)	v (cm)	a (cm)	b (cm)	c (cm)
P2	3,30	8,5	42,5	58,5	7,5
P3	3,60	8,5	42,5	58,5	7,5
P4	3,60	8,5	42,5	58,5	7,5
P5	3,50	8,5	42,5	58,5	7,5
P12	1,70	8,5	42,5	58,5	7,5
P13	1,70	8,5	42,5	58,5	7,5



**NOTE:**  
1) Per la tabella materiali e note generali fare riferimento al documento "PROF10091TDC0000001 - Tabella Materiali e Note generali".  
2) Trattamento "a matrice" dei muri frontali e laterali delle spalle del viadotto, nonché dei fusti delle pile.

COMMITTENTE: **RFI** RETE FERROVIARIA ITALIANA GRUPPO FERROVIE DELLO STATO ITALIANI  
**DIREZIONE INVESTIMENTI**  
**PROGRAMMA NODO DI NAPOLI**

PROGETTAZIONE: **ITALFERR** GRUPPO FERROVIE DELLO STATO ITALIANI

**DIREZIONE TECNICA**  
**U.O. STRUTTURE**

**PROGETTO DEFINITIVO**

**ITINERARIO NAPOLI-BARI**  
**RADDOPPIO TRATTA CANCELLO-FRASSO TELESINO E VARIANTE ALLA LINEA ROMA-NAPOLI VIA CASSINO NEL COMUNE DI MADDALONI**

**PONTI E VIADOTTI**  
VIADOTTO dal km 7+717,620 al km 8+107,350: Viadotto Valle di Maddaloni  
Carpenteria pile da P2 a P5, P12 e P13

SCALA:

COMMESSA LOTTO FASE ENTE TIPO DOC. OPERA/DISCIPLINA PROGR. REV.

1 F0 F 01 D 09 BZ V10400 003 A

Revis.	Descrizione	Redatto	Data	Verificato	Data	Approvato	Data	Autorizzato	Data
A	Emissione Esecutiva	A. Tosani	Lug 2015	T. Alberti	Lug 2015	F. Cerone	Lug 2015		

File: IFOF 01 D 09 BZ V10400 003 A n. Esib.: 260