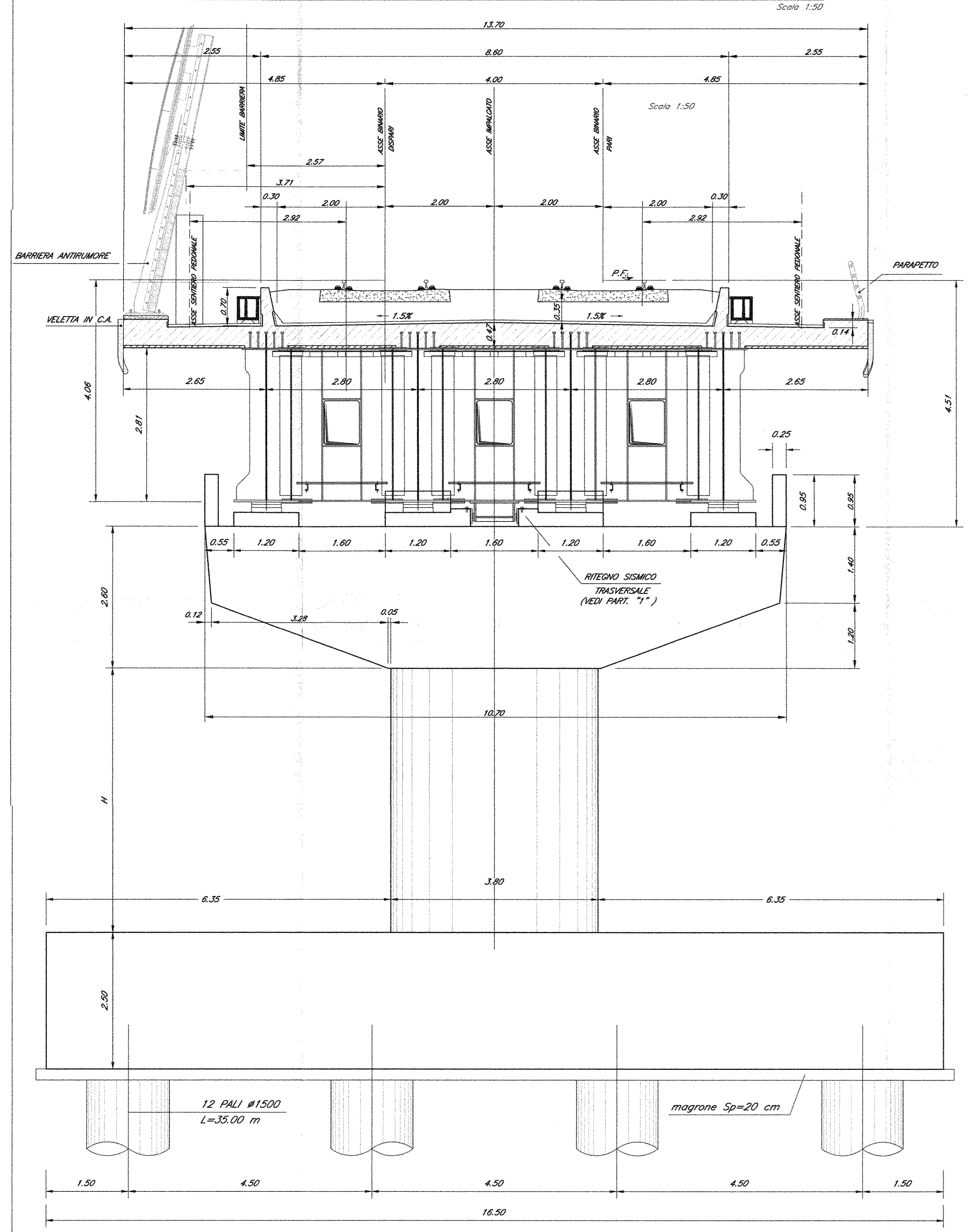
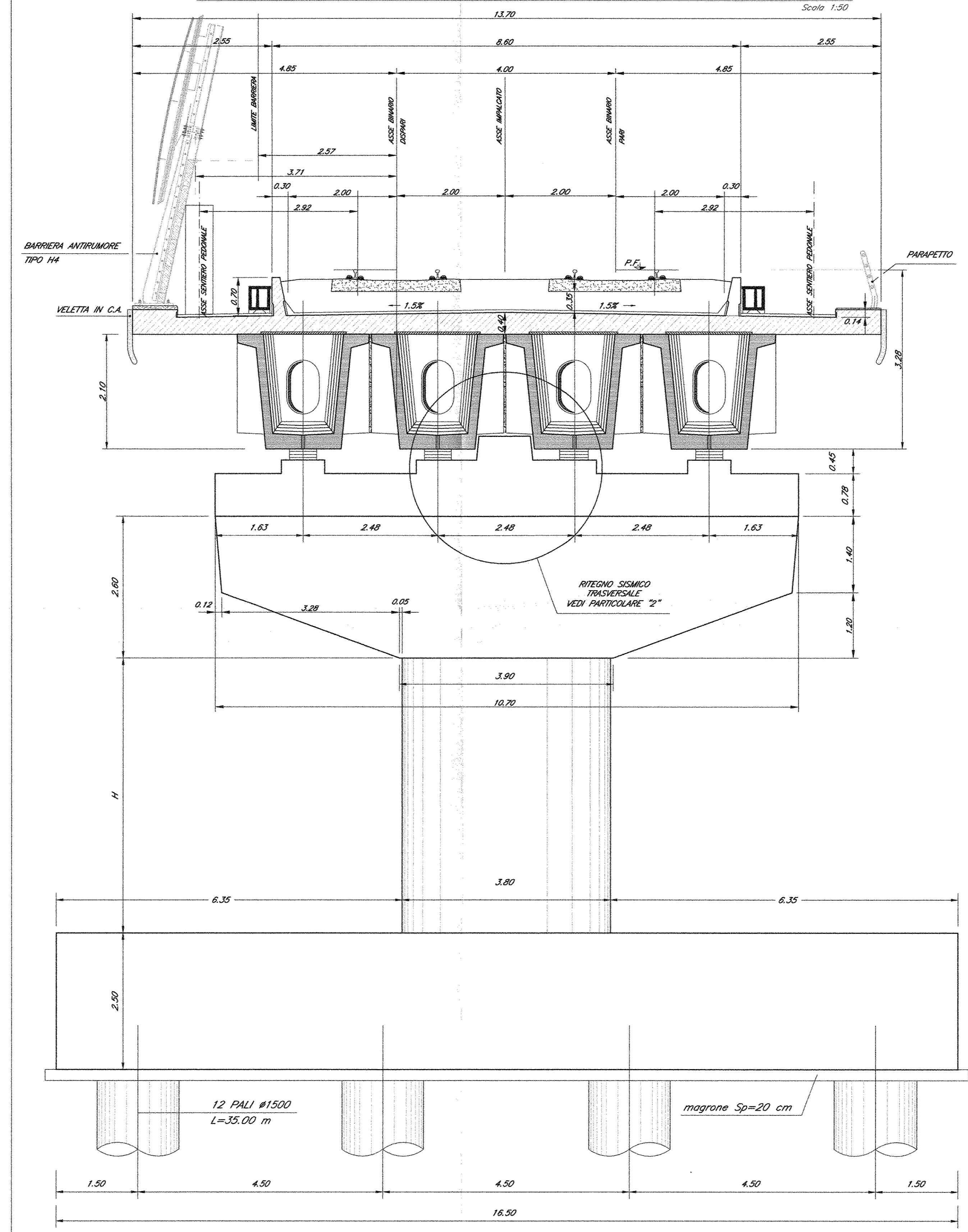


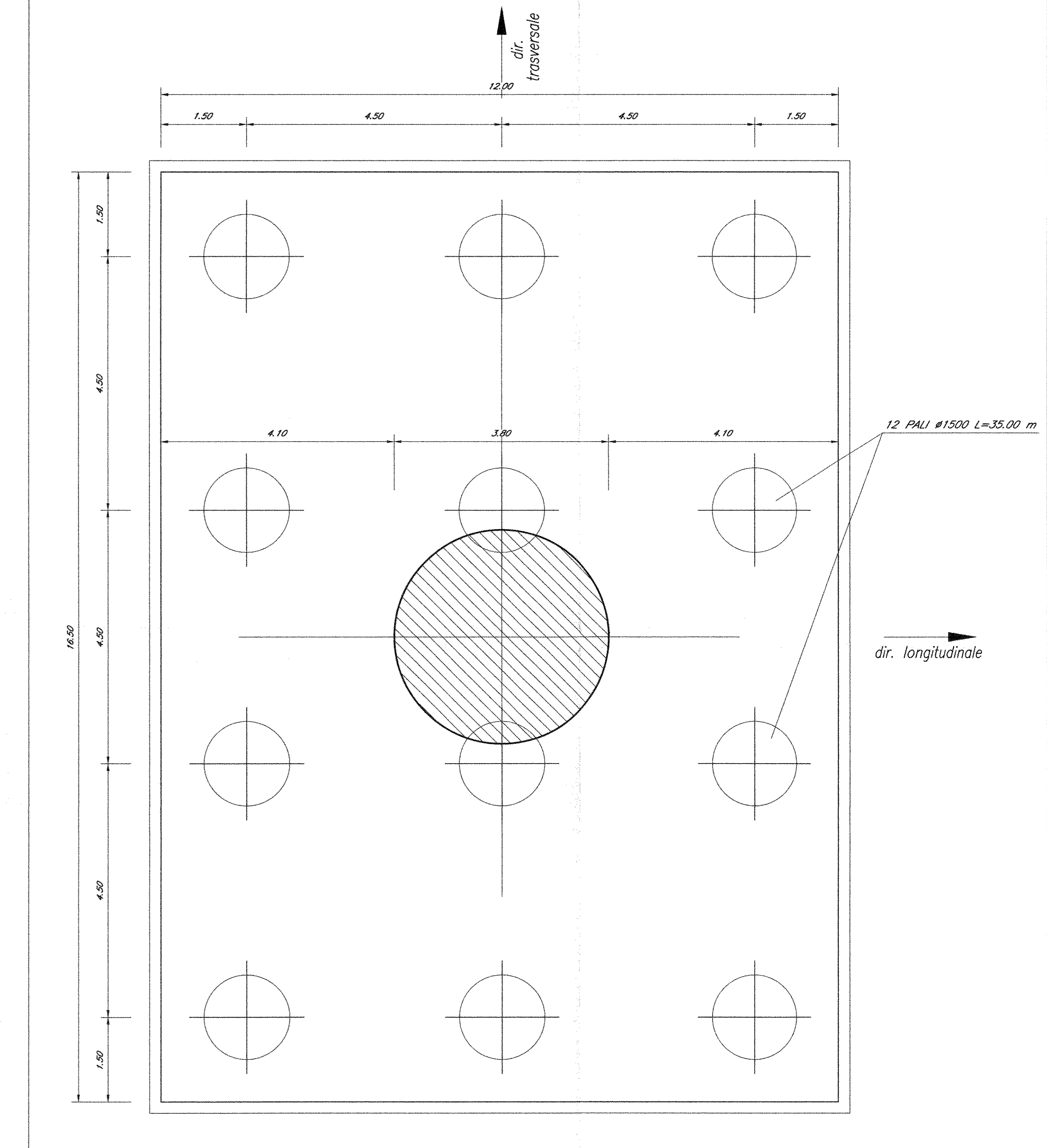
SEZIONE/PROSPETTO TRASVERSALE LATO TRAVI IN ACCIAIO



SEZIONE/PROSPETTO TRASVERSALE LATO TRAVI A CASSONE

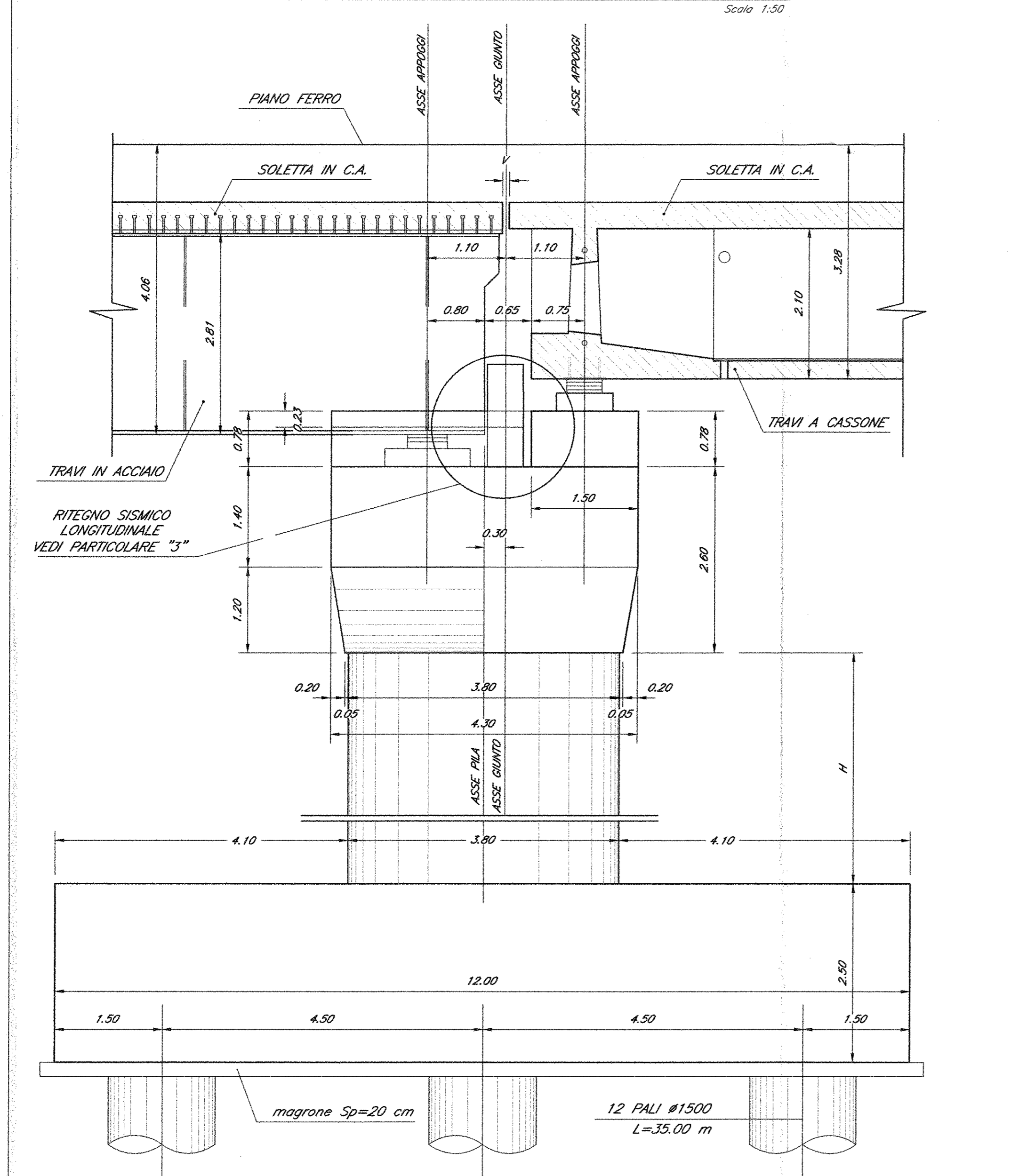


PIANTA ALLO SPICCATO

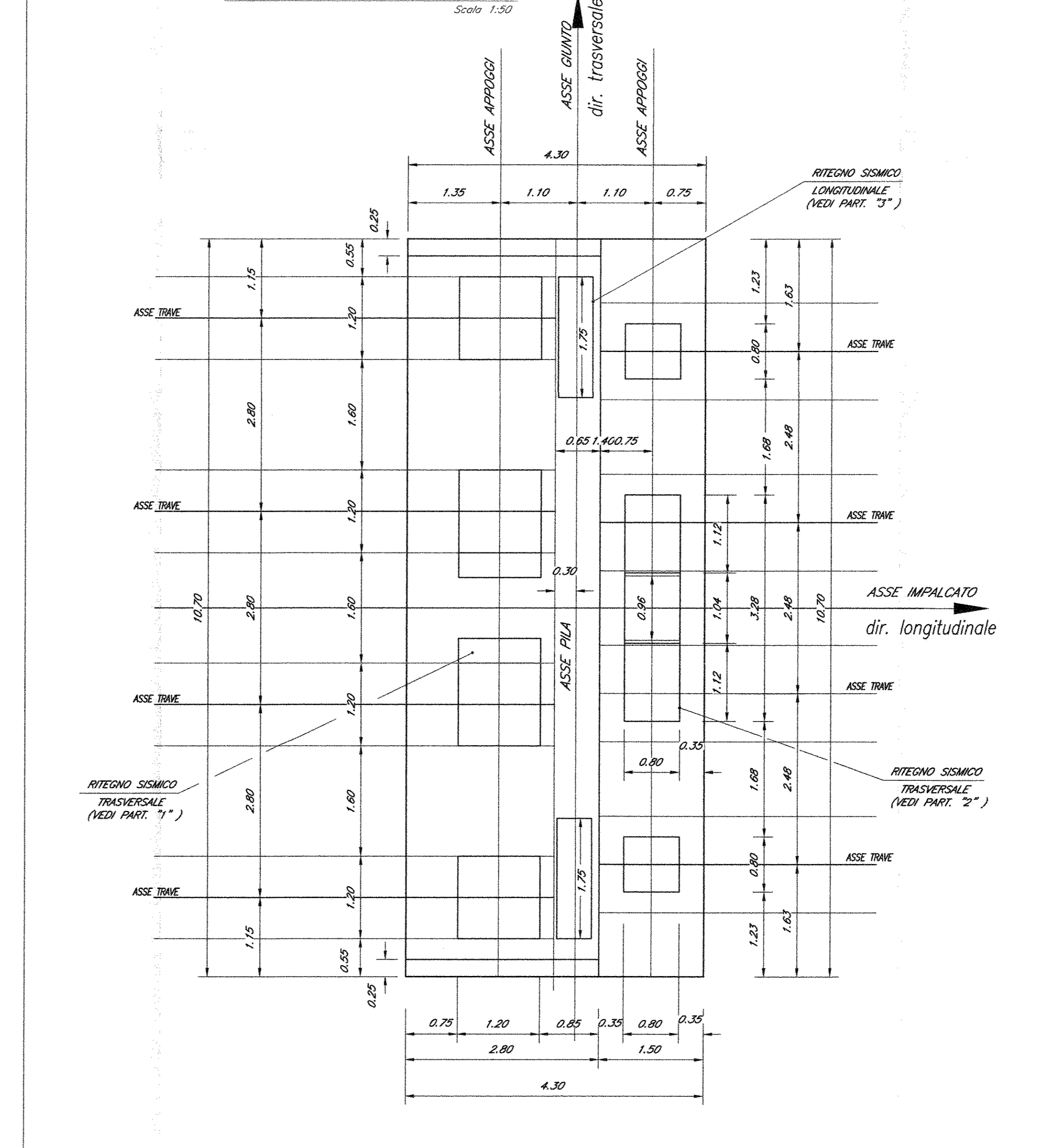


PILA	H(m)	v (cm)	a (cm)	b (cm)	c (cm)
P11	4.00	14.5	13.5	44.5	13.5

SEZIONE/PROSPETTO LONGITUDINALE



PIANTA PULVINO



NOTE:  
 1) Per la tabella materiali e note generali fare riferimento al documento "FOF010091T00000001 - Tabella Materiali e Note generali".  
 2) Trattamento "a matrice" dei muri frontali e laterali delle spalle del viadotto, nonché dei fusti delle pile.

COMMITTENTE:

PROGETTAZIONE:

**DIREZIONE TECNICA**  
**U.O. STRUTTURE**

**PROGETTO DEFINITIVO**

**ITINERARIO NAPOLI-BARI**  
**RADDOPPIO TRATTA CANCELLO-BENEVENTO**  
**1° LOTTO FUNZIONALE CANCELLO-FRASSO TELESINO E VARIANTE ALLA LINEA ROMA-NAPOLI VIA CASSINO NEL COMUNE DI MADDALONI**

**PONTI E VIADOTTI**  
 VIADOTTO dal km 7+717,620 al km 8+107,350: Viadotto Valle di Maddaloni  
 Carpenteria pila P11 - Tav. 1 di 2

SCALA:  
 Varie

COMMESSA LOTTO FASE ENTE TIPO DOC. OPERA/DISCIPLINA PROG. REV.

1F0F 01 D 09 BZ V10400 008 A

Revis.	Descrizione	Redatto	Data	Verificato	Data	Approvato	Data	Aut. Approvato	Data
A	Emissione Esecutiva	A. Tosari	Lug 2015	T. Abbroni	Lug 2015	F. Carone	Lug 2015		

File: FOF 01.D.09.BZ.V10400.008.A n. EBB: 265